



ICAO

INTERNATIONAL CIVIL AVIATION ORGANIZATION

A UN SPECIALIZED AGENCY

CADRE DES ELEMENTS
CONSTITUTIFS DE BASE (BBB)



Cadre des éléments constitutifs de base (BBB)

VERSION OCTOBRE 2022

— Agenda

- Introduction
- Vérification des BBB
- Cadre des BBB
 - Services météorologiques
 - Services d'information aéronautique
 - Services de recherche et sauvetage
 - Services ATM
 - Services d'exploitation d'aérodrome

— Introduction

Le cadre des éléments constitutifs de base (**BBB**) décrit les **fondements** de tout **système de navigation aérienne robuste**. Il identifie les **services essentiels** à fournir à l'aviation civile internationale conformément aux normes de l'OACI.

Ces services essentiels sont définis dans les domaines des **aérodromes**, de la **gestion du trafic aérien**, de la **recherche et du sauvetage**, de la **météorologie** et de la **gestion de l'information**. En plus des services essentiels, le cadre des BBB identifie les **utilisateurs finaux** de ces services ainsi que les **infrastructures** (infrastructure de communication, de navigation et de surveillance (CNS)) qui sont nécessaires pour les fournir.

Le BBB est considéré comme un cadre indépendant et non comme un bloc du cadre ASBU, car il représente une base de référence plutôt qu'une étape évolutive.

Cette base de référence est définie par les services essentiels reconnus par les États membres de l'OACI comme étant nécessaires au développement de l'aviation civile internationale de manière sûre et ordonnée. Une fois que ces services essentiels sont fournis, ils constituent la base de toute amélioration opérationnelle.

— Vérification BBB

En 2014, le Conseil de l'OACI a approuvé un nouveau modèle pour les **plans régionaux de navigation aérienne** (ANP) afin de mieux harmoniser la planification mondiale et régionale. Ce modèle comprend trois volumes.

Les **volumes I et II** énumèrent les installations régionales ainsi que les exigences générales et particulières en matière de services régionaux, requises pour l'exploitation de l'aviation civile internationale conformément aux accords régionaux de navigation aérienne, dans les domaines de AOP, CNS, ATM, MET, SAR et AIM.

Afin d'établir une base de référence pour le système envisagé dans le GANP et d'assurer une base solide pour le système mondial de navigation aérienne, il convient de mettre en place un processus efficace pour vérifier, conformément à **l'article 37 de la Convention de Chicago**, que les services essentiels de navigation aérienne identifiés dans le cadre du BBB sont fournis.

Il est important de souligner que ce processus devrait se concentrer sur la **vérification de la mise en œuvre** des services essentiels de navigation aérienne décrits dans le **cadre des BBB**, étant donné que la capacité des États à **superviser** ces services est **couverte** par l'**USOAP de l'OACI**.



— Vérification BBB

Afin d'éviter les doubles emplois et d'harmoniser la planification mondiale et régionale, le processus de vérification de la mise en œuvre de ces services essentiels est intégré à la **méthodologie d'identification des carences** par rapport aux **plans régionaux de navigation aérienne**.

Si ces services essentiels ne sont pas fournis, l'OACI, à la demande d'un État, fournit l'assistance technique nécessaire pour répondre aux besoins identifiés dans le cadre du processus.

Pour assurer la fourniture de **services de navigation aérienne sans couture** fondés sur le déploiement de **systèmes interopérables et de procédures harmonisées**, les États doivent tirer parti de la mise en œuvre des BBB dans le cadre de leurs **plans nationaux de navigation aérienne** en tant **qu'élément stratégique** de leur cadre national de planification de l'aviation.

Cela ouvrira également la voie à la mise en œuvre future d'améliorations de la navigation aérienne afin d'accroître la qualité des services et de répondre aux attentes de performance de la communauté aéronautique.

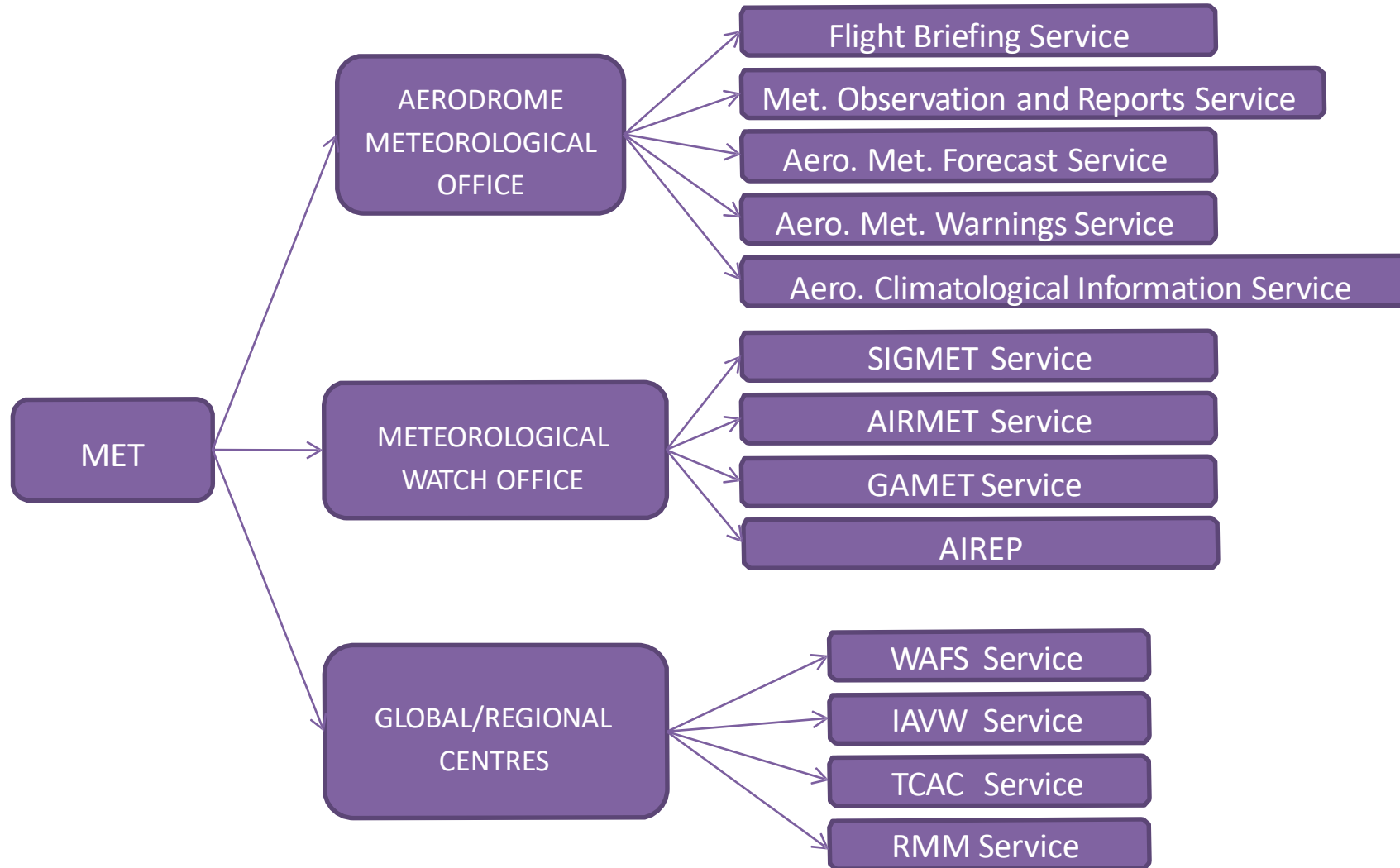
— Cadre BBB :

- INFORMATION MÉTÉOROLOGIQUE
- INFORMATION AÉRONAUTIQUE
- RECHERCHE ET SAUVETAGE
- GESTION DU TRAFIC AÉRIEN
- OPERATIONS D'AÉRODROME

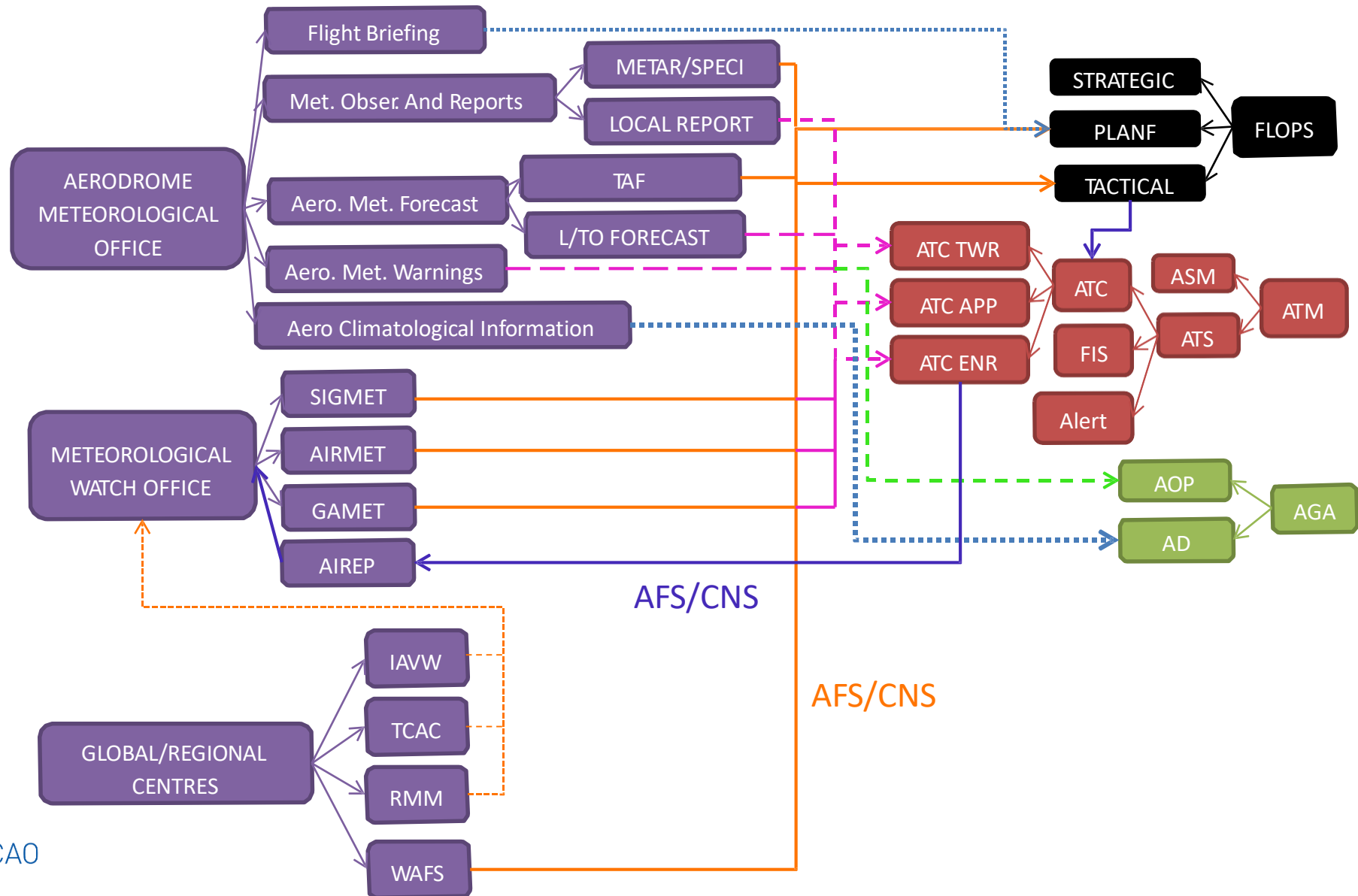
SERVICES MÉTÉOROLOGIQUES



— MODULES & ÉLÉMENTS DE BASE MET

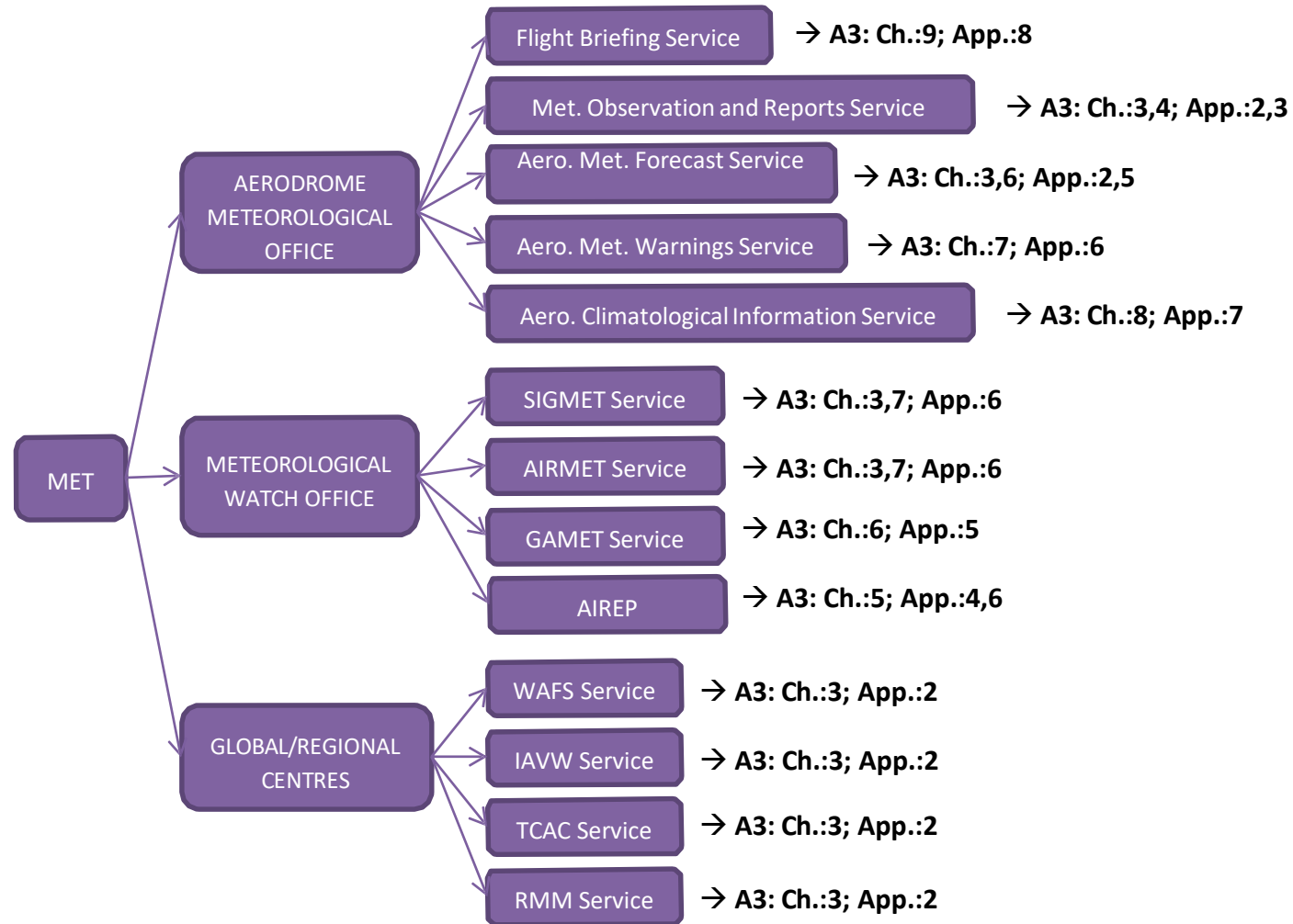


SUPPORT & UTILISATEURS FINAUX MET

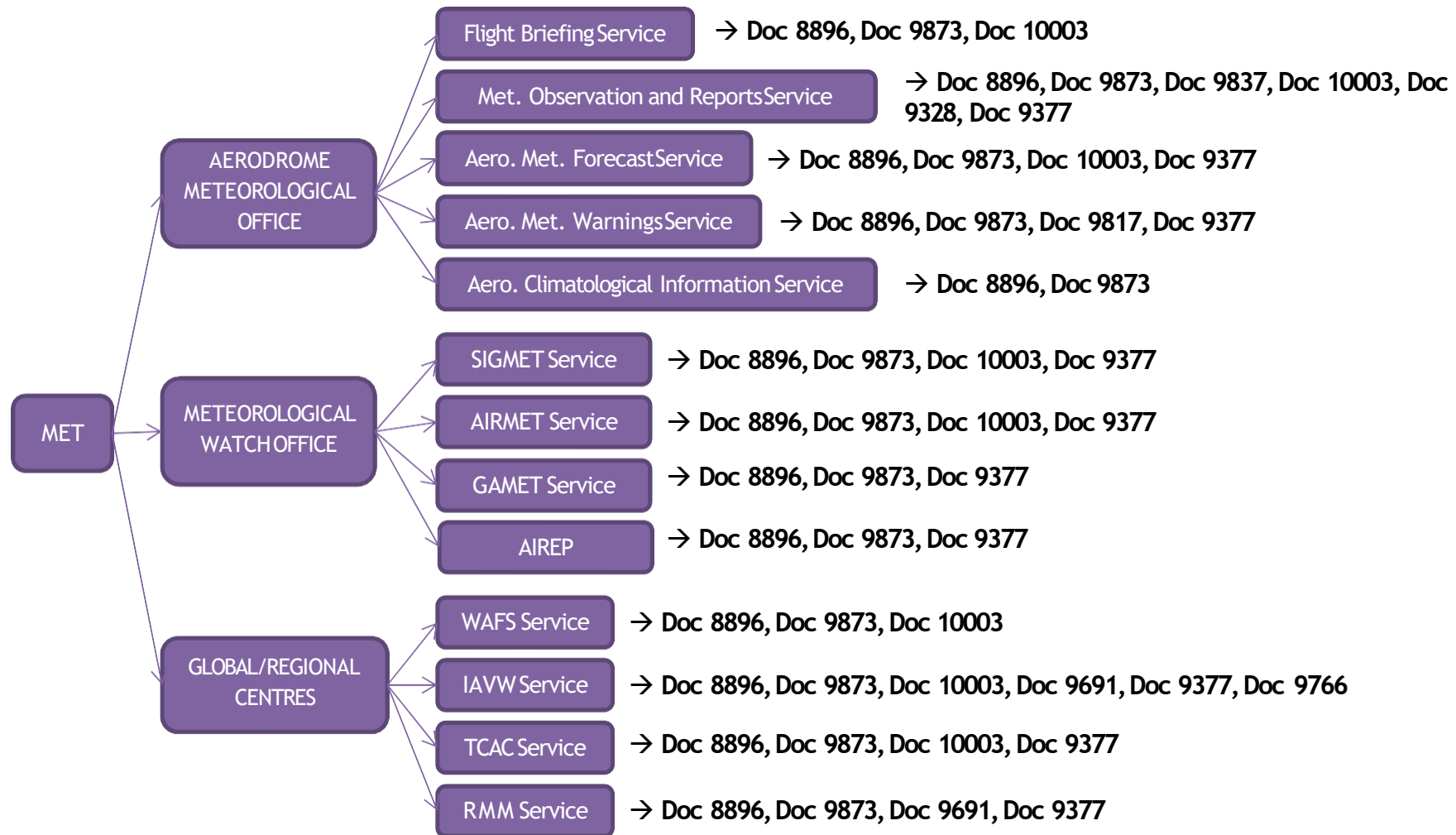


ÉLÉMENTS DE BASE MET/RÉFÉRENCES

SARP OACI



ÉLÉMENTS DE BASE MET / REFERENCES GUIDES



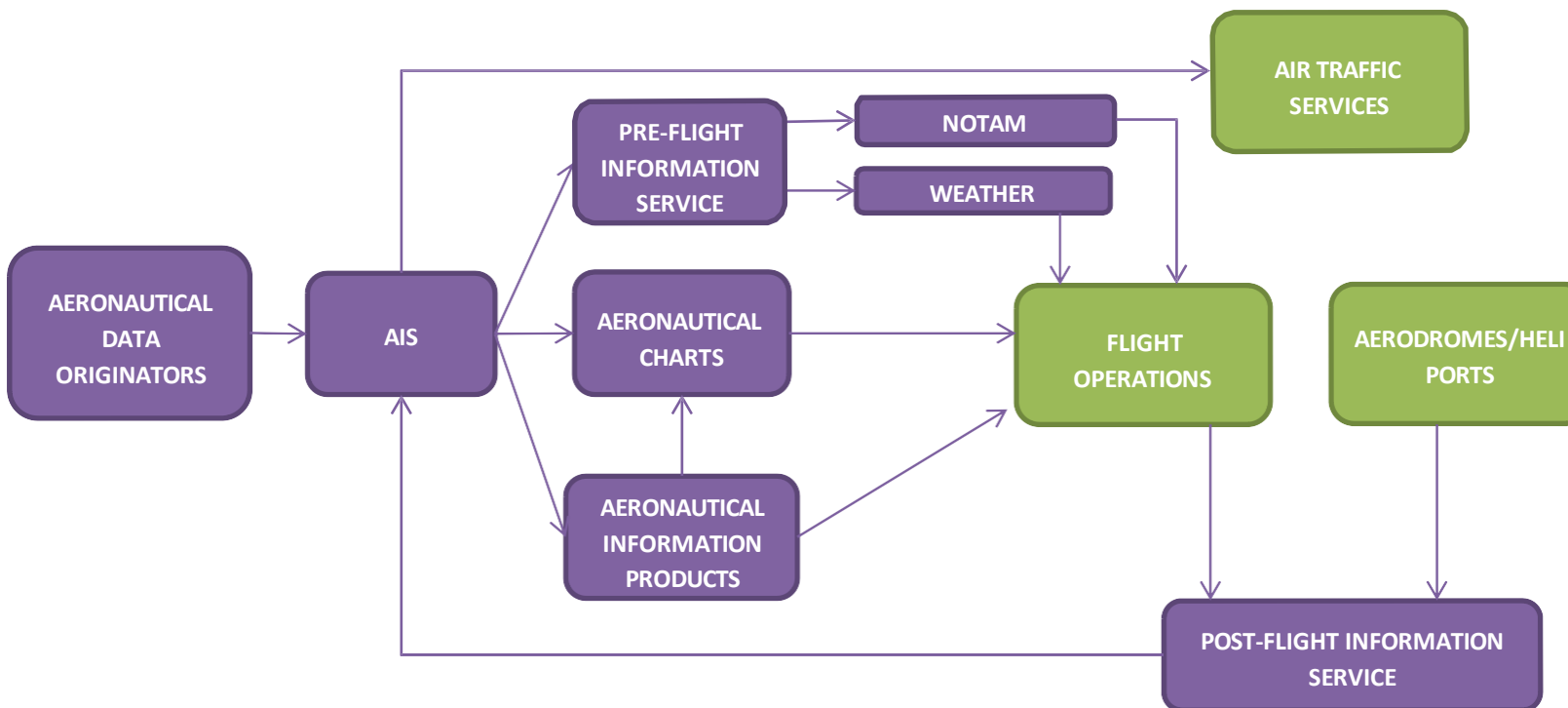
— Références MET

- Annexe 3 : Service météorologique pour la navigation aérienne internationale
- Doc 8896 : Manuel de pratique météorologique aéronautique
- Doc 9873 : Manuel sur le système de gestion de la qualité pour la fourniture de services météorologiques à la navigation aérienne internationale
- Doc 9837 : Manuel sur les systèmes automatiques d'observation météorologique aux aéroports
- Doc 10003 : Manuel sur l'échange numérique d'information météorologique aéronautique
- Doc 9817 : Manuel sur le cisaillement du vent à basse altitude
- Doc 9691 : Manuel sur les cendres volcaniques, les matières radioactives et les nuages de produits chimiques toxiques
- Doc 9328 : Manuel des pratiques d'observation et de compte rendu de la portée visuelle de piste
- Doc 9377 : Manuel sur la coordination entre les services de la circulation aérienne, les services d'information aéronautique et les services météorologiques aéronautiques
- Doc 9766: Manuel d'observation volcanologique sur les voies aériennes internationales (IAVW) — Procédures opérationnelles et liste de contacts

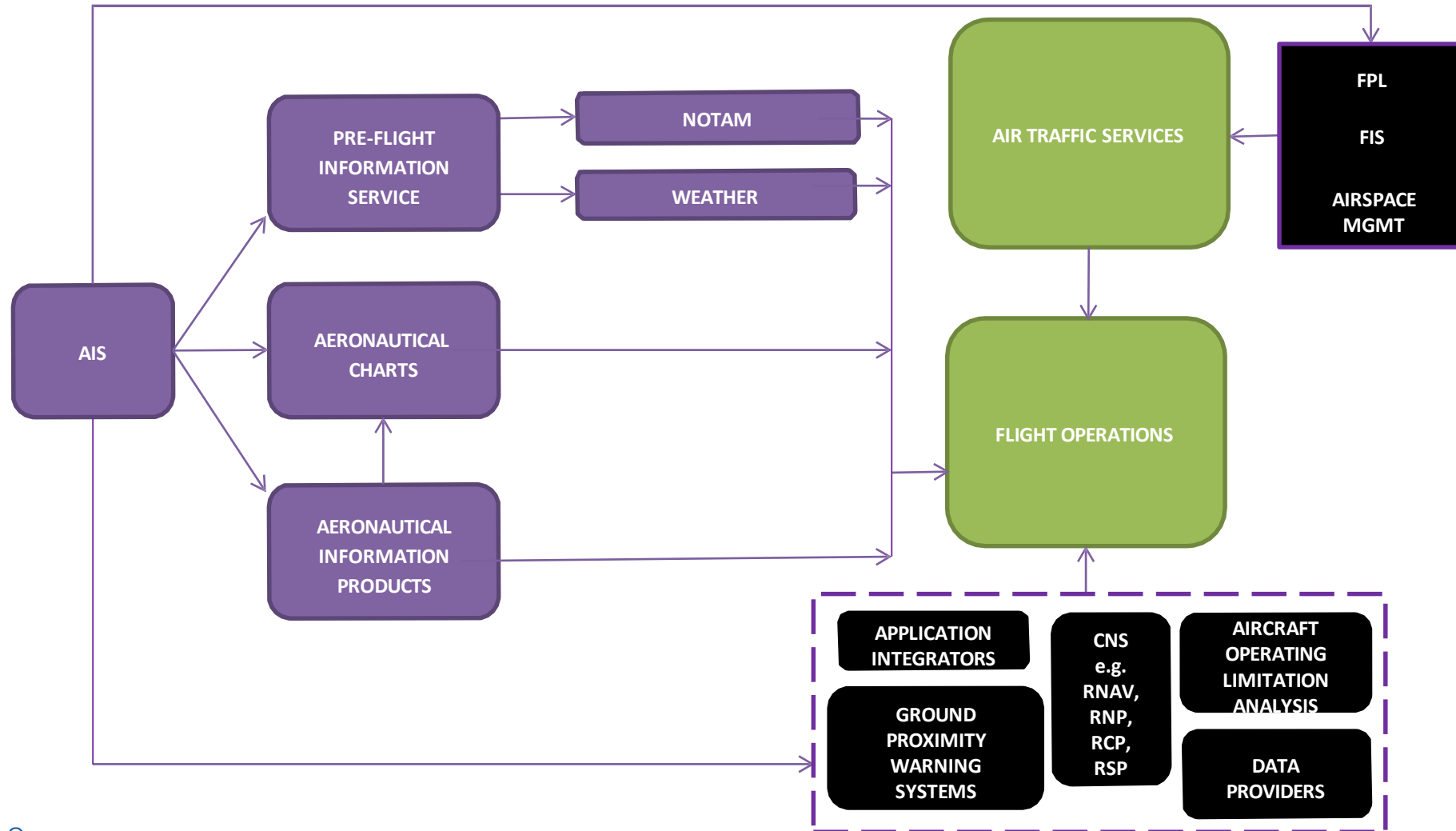
GESTION DE L'INFORMATION AÉRONAUTIQUE



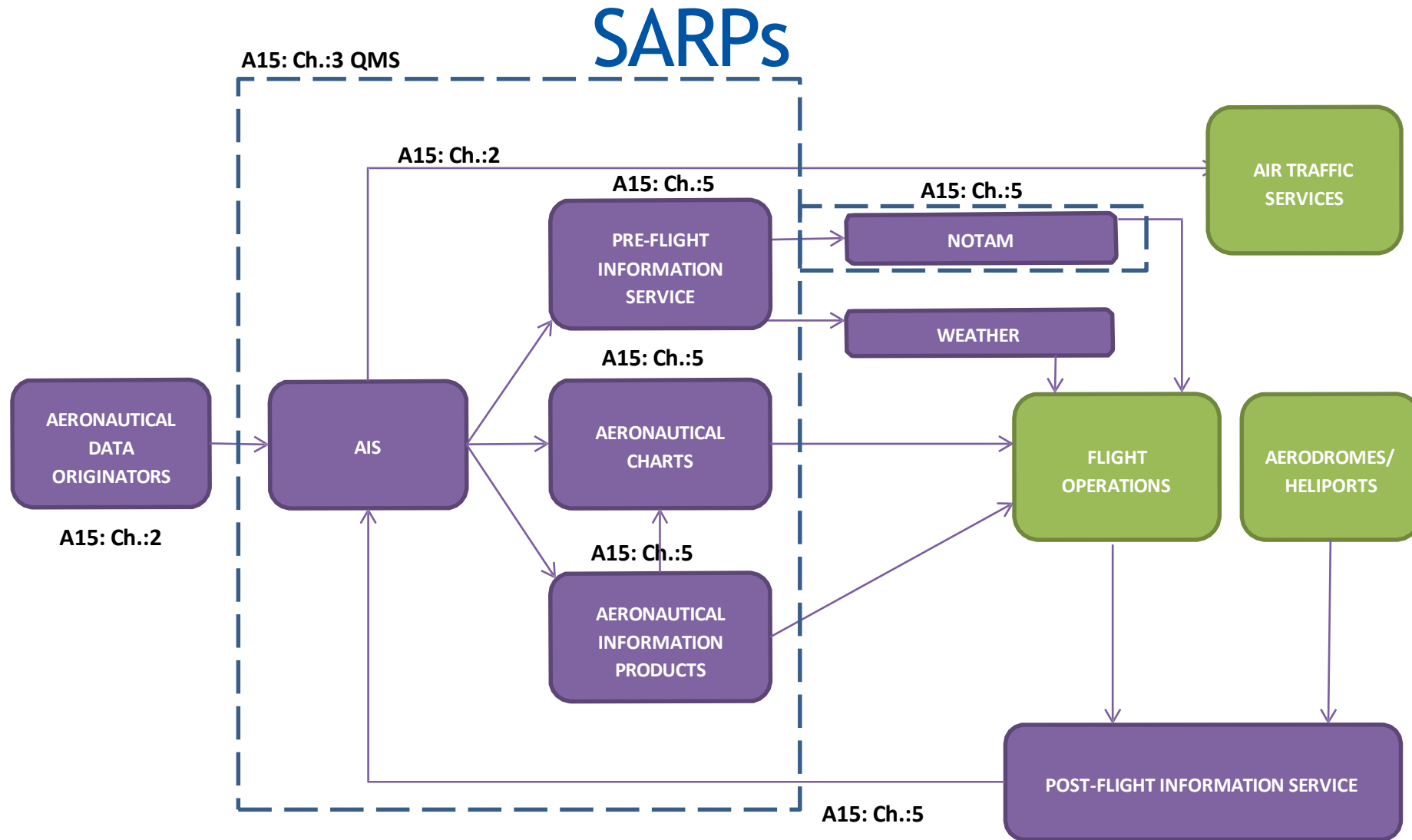
MODULES ET ÉLÉMENTS DE BASE AIS



SUPPORT & UTILISATEURS FINAUX AIS

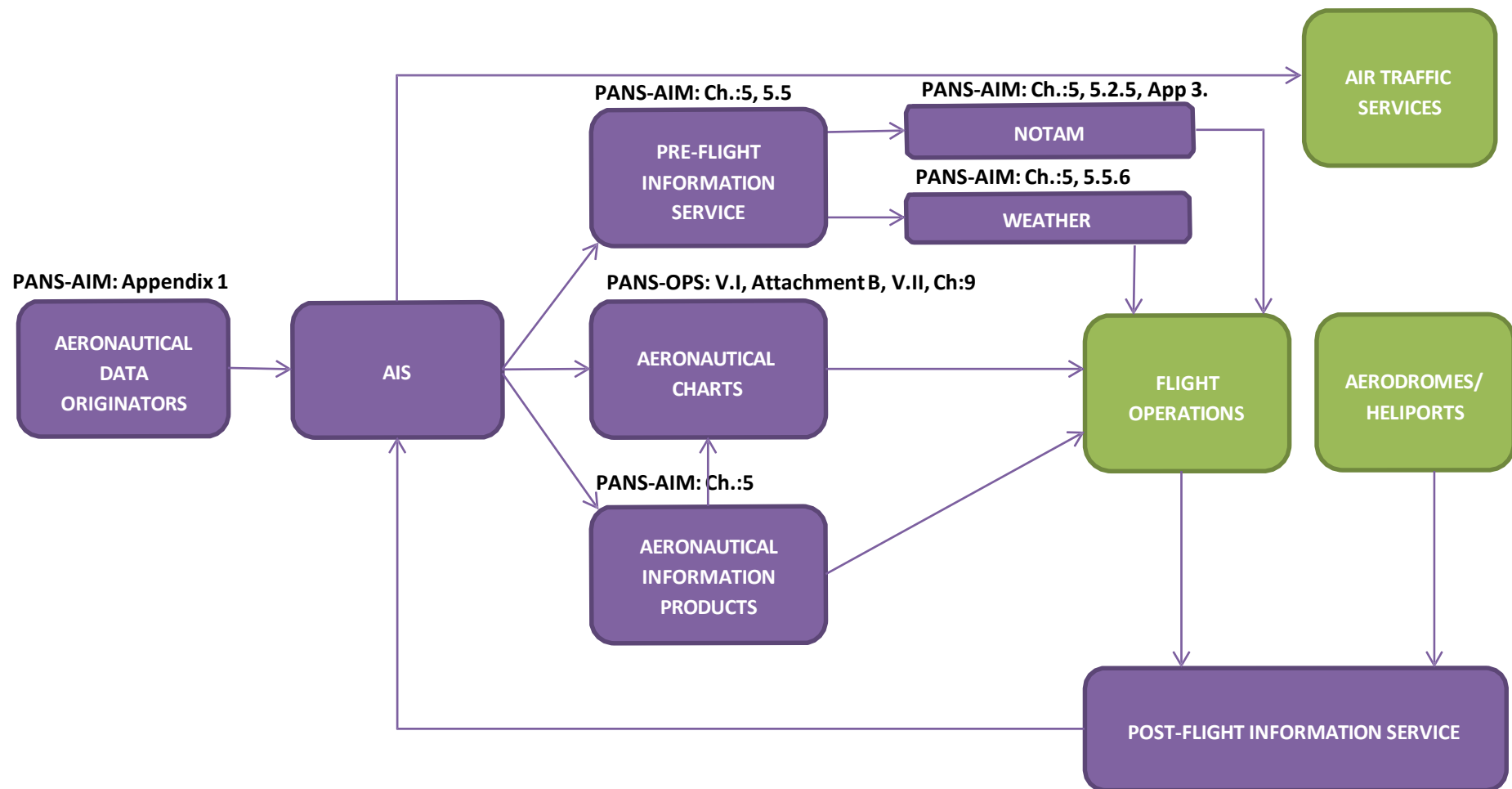


ÉLÉMENTS DE BASE AIS/REFERENCES OACI

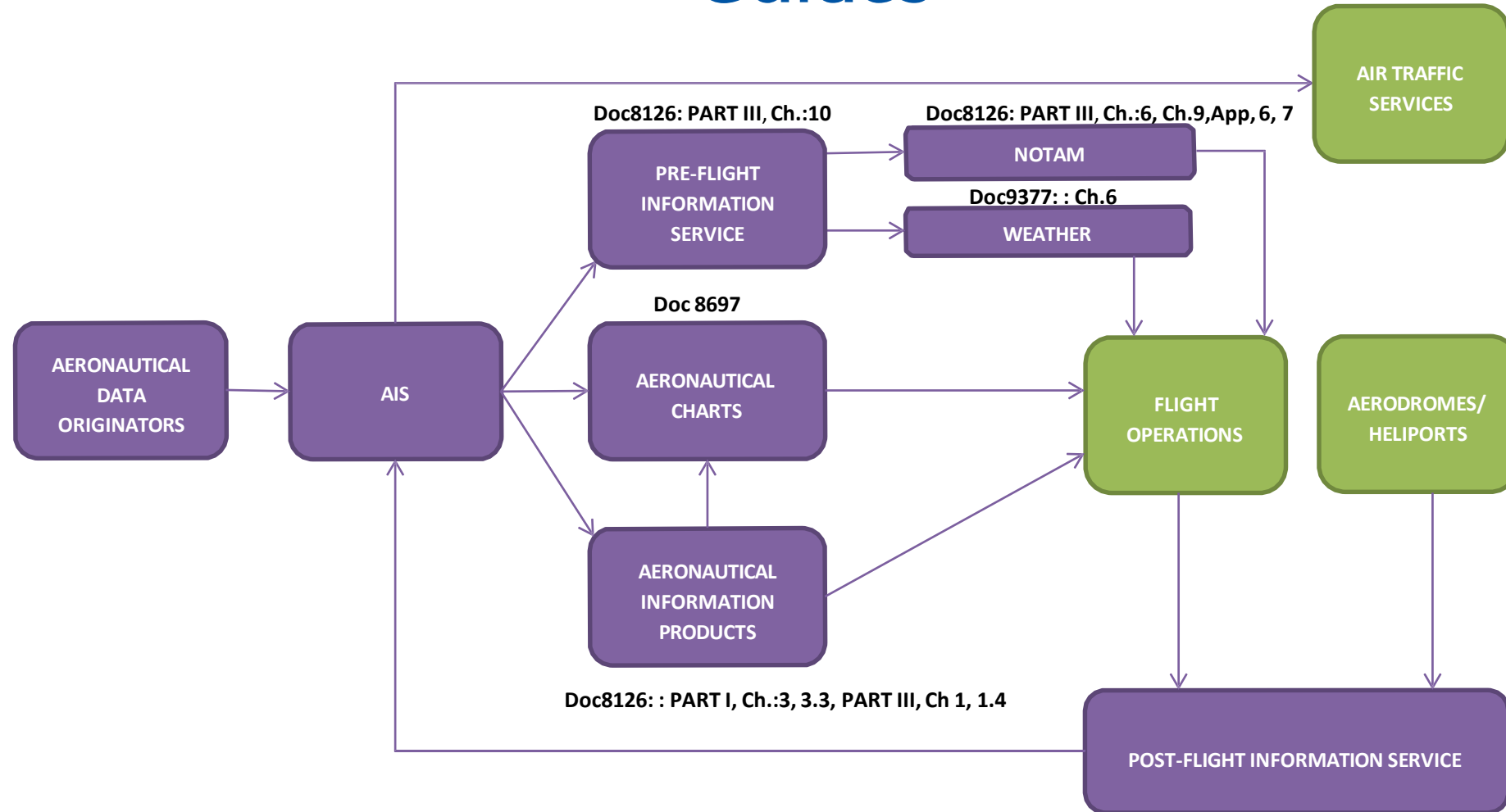


ÉLÉMENTS DE BASE AIS / REFERENCES OACI

Procédures



ÉLÉMENTS DE BASE AIS / REFERENCES OACI Guides



Références AIS

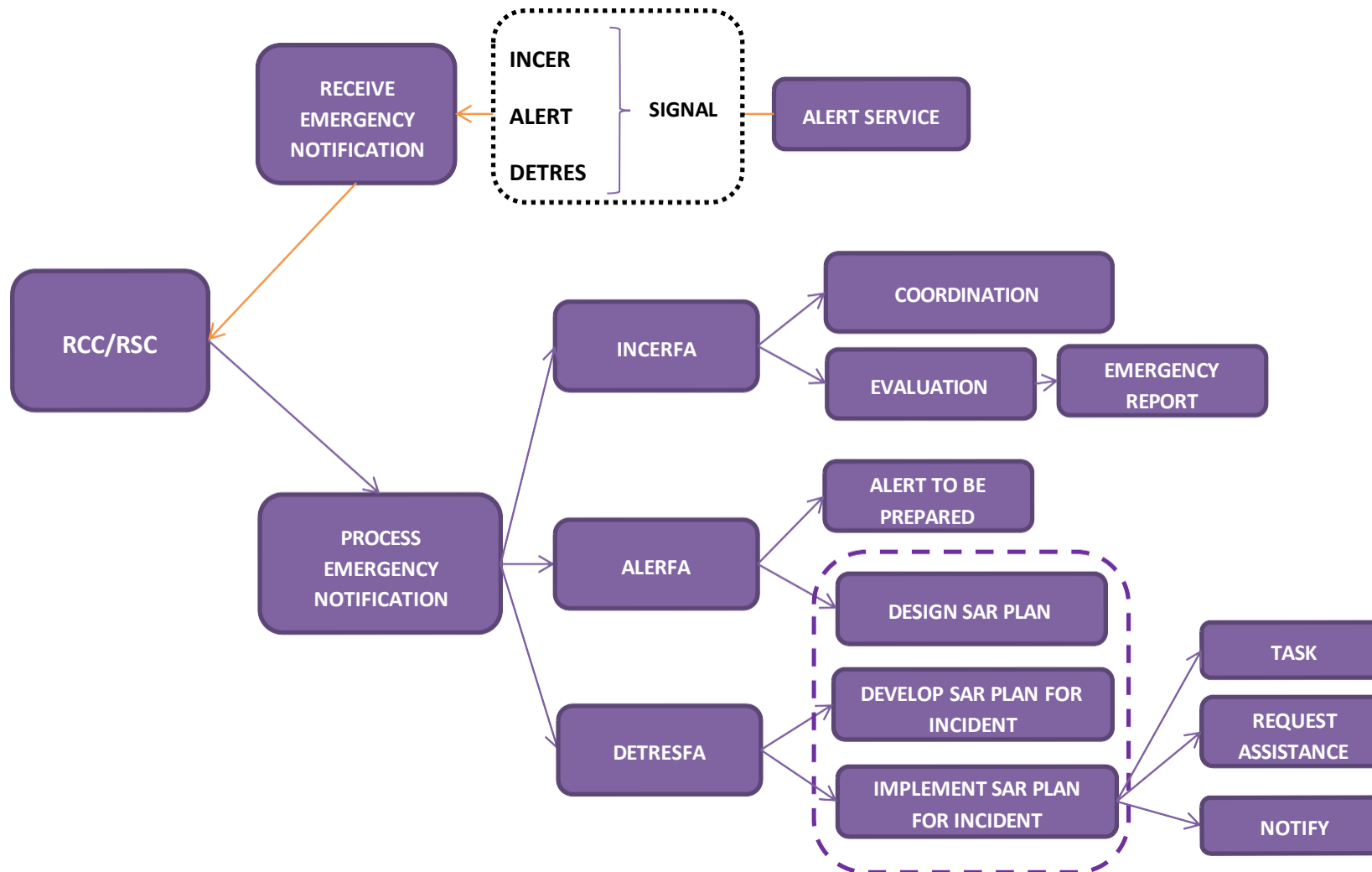
- Annexe 15 : Services d'information aéronautique
- Annexe 4 : Cartes aéronautiques
- PANS- Gestion de l'information aéronautique (Doc 10066)
- Manuel des services d'information aéronautique (Doc 8126)
- Manuel des cartes aéronautiques (Doc 8697)
- Manuel WGS-84 (Doc 9674)
- Manuel qualité de l'AIM (Doc 9839)
- Manuel formation de l'AIM (Doc 9991)
- Manuel sur la coordination entre les services de la circulation aérienne, le Services d'information aéronautique et services météorologiques aéronautiques (Doc 9377)

(Note : Les annexes 3, 11 et 14 et PANS- Exploitation technique des aéronefs contiennent des informations relatives aux services d'information aéronautique)

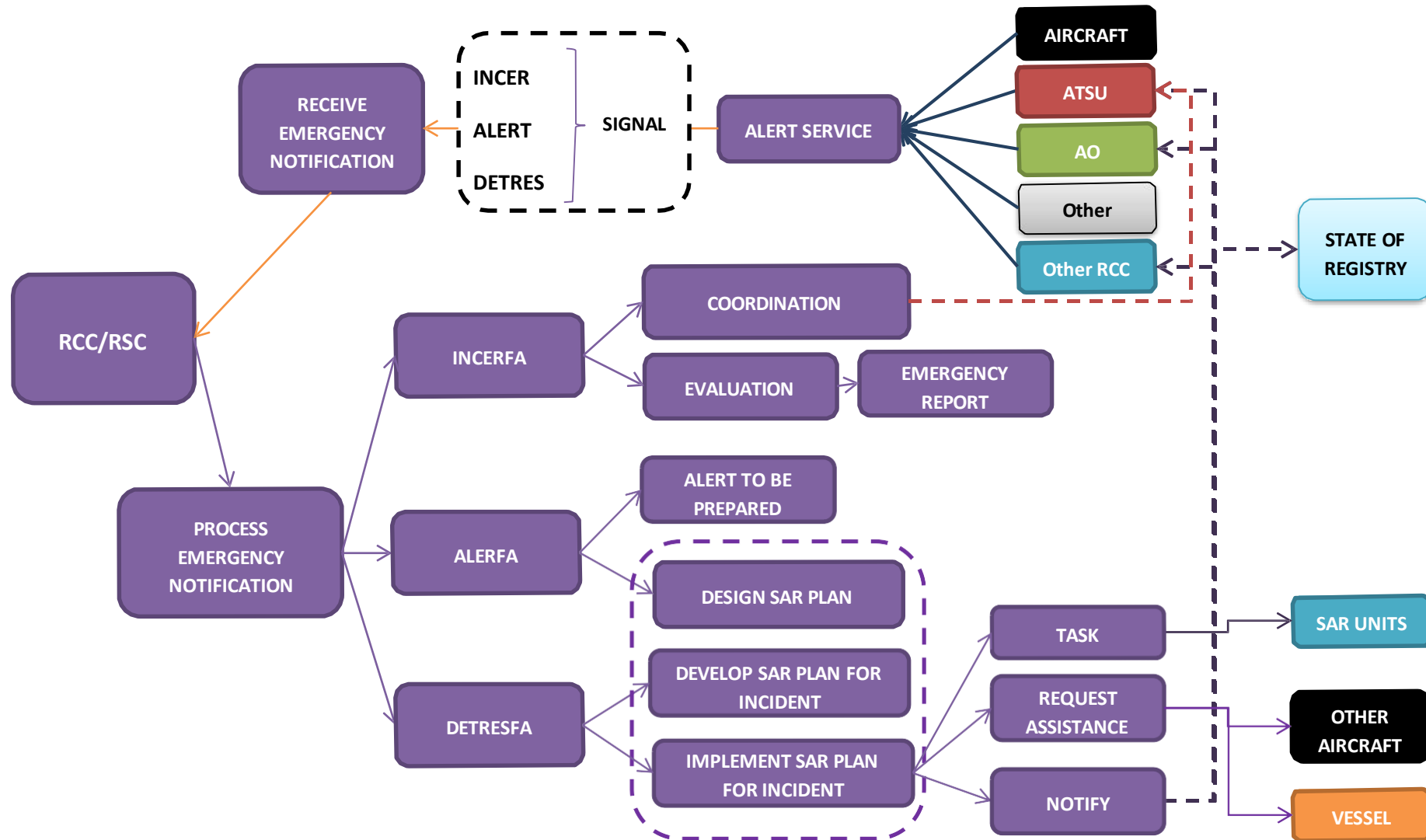
SERVICES DE RECHERCHE ET SAUVETAGE



MODULES ET ÉLÉMENTS DE BASE SAR

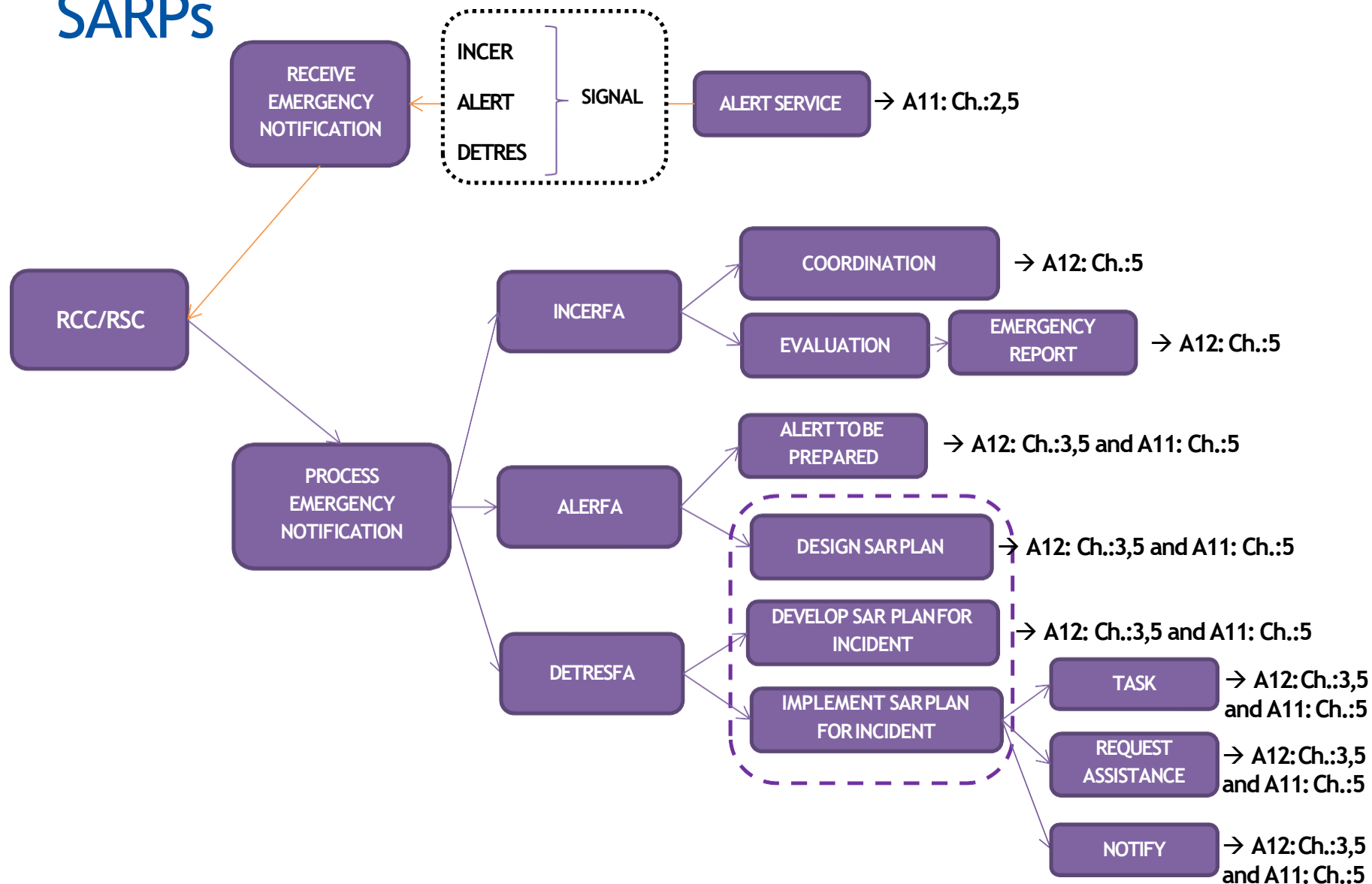


SUPPORT & UTILISATEURS FINAUX SAR



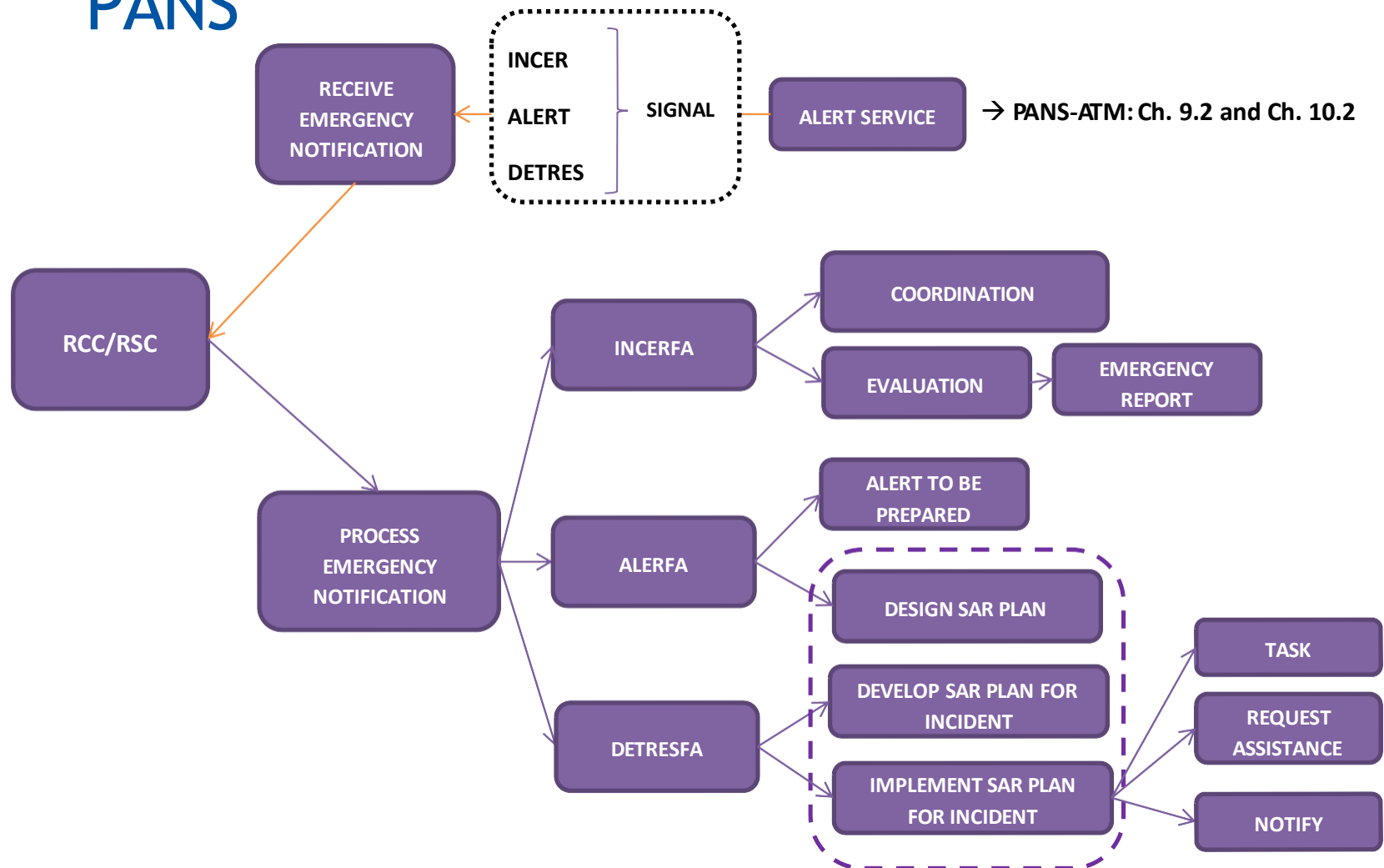
ÉLÉMENTS DE BASE SAR / RÉFÉRENCES OACI

SARPs

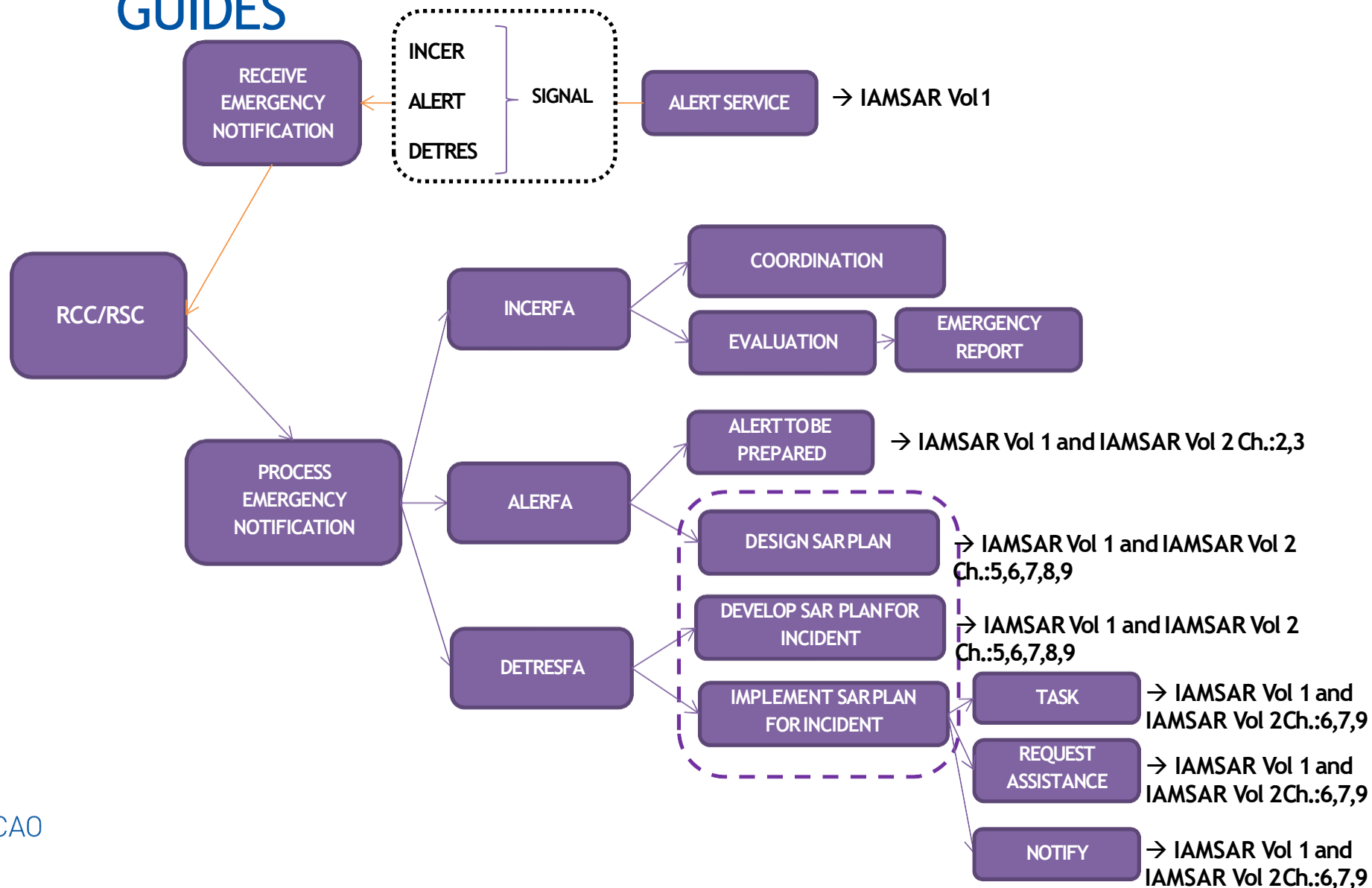


ÉLÉMENTS DE BASE SAR / RÉFÉRENCES OACI

PANS



ÉLÉMENTS DE BASE SAR / RÉFÉRENCES OACI GUIDES



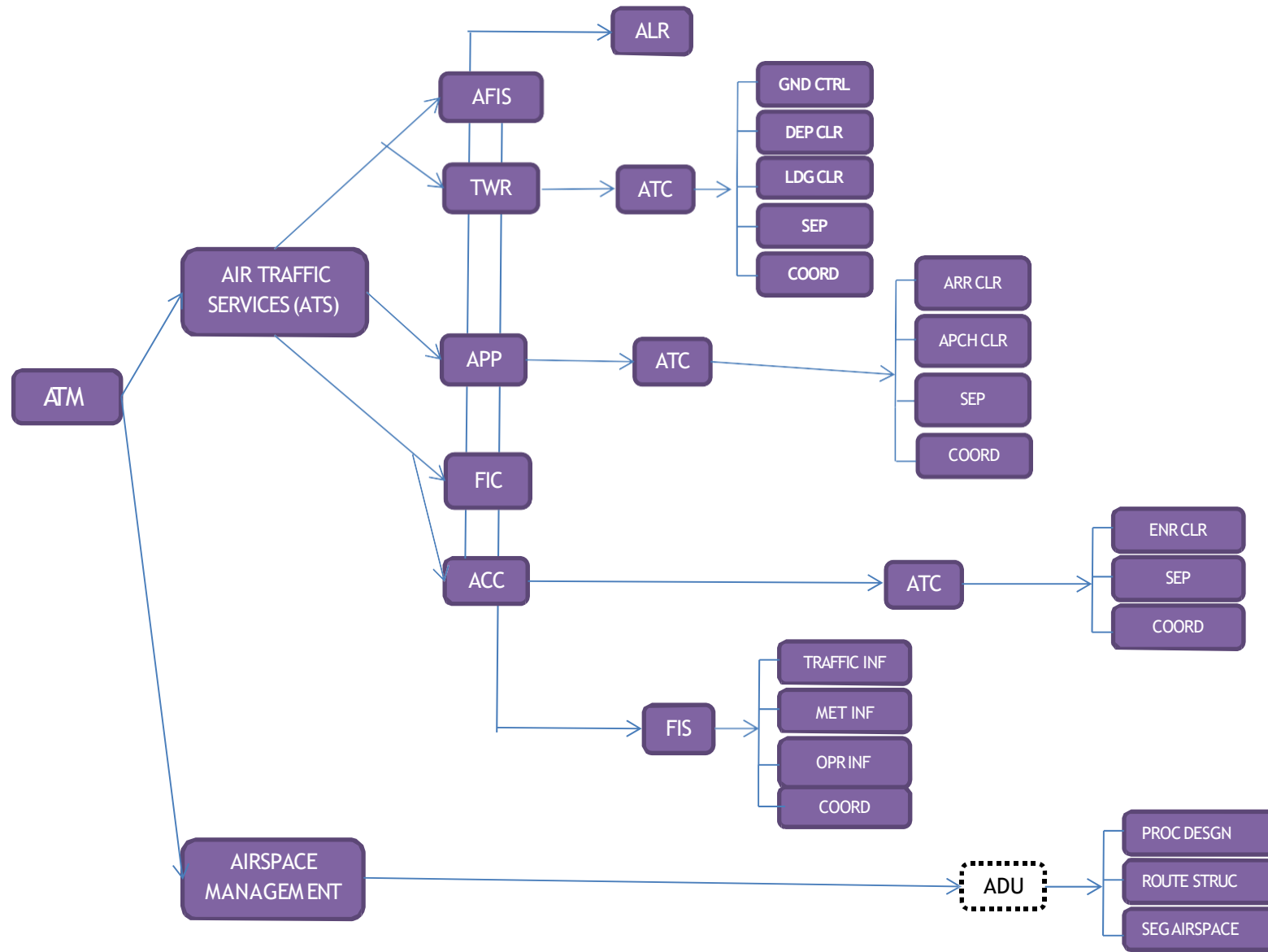
— Références SAR

- Annexe 11 : Services de la circulation aérienne
- Annexe 12 : Recherches et sauvetage
- PANS-ATM (Doc 4444) : Gestion du trafic aérien
- Doc 9731 : Manuel de l'IAMSAR - Manuel international de recherches et sauvetage aéronautique et maritime

SERVICES DE GESTION DE LA CIRCULATION AÉRIENNE

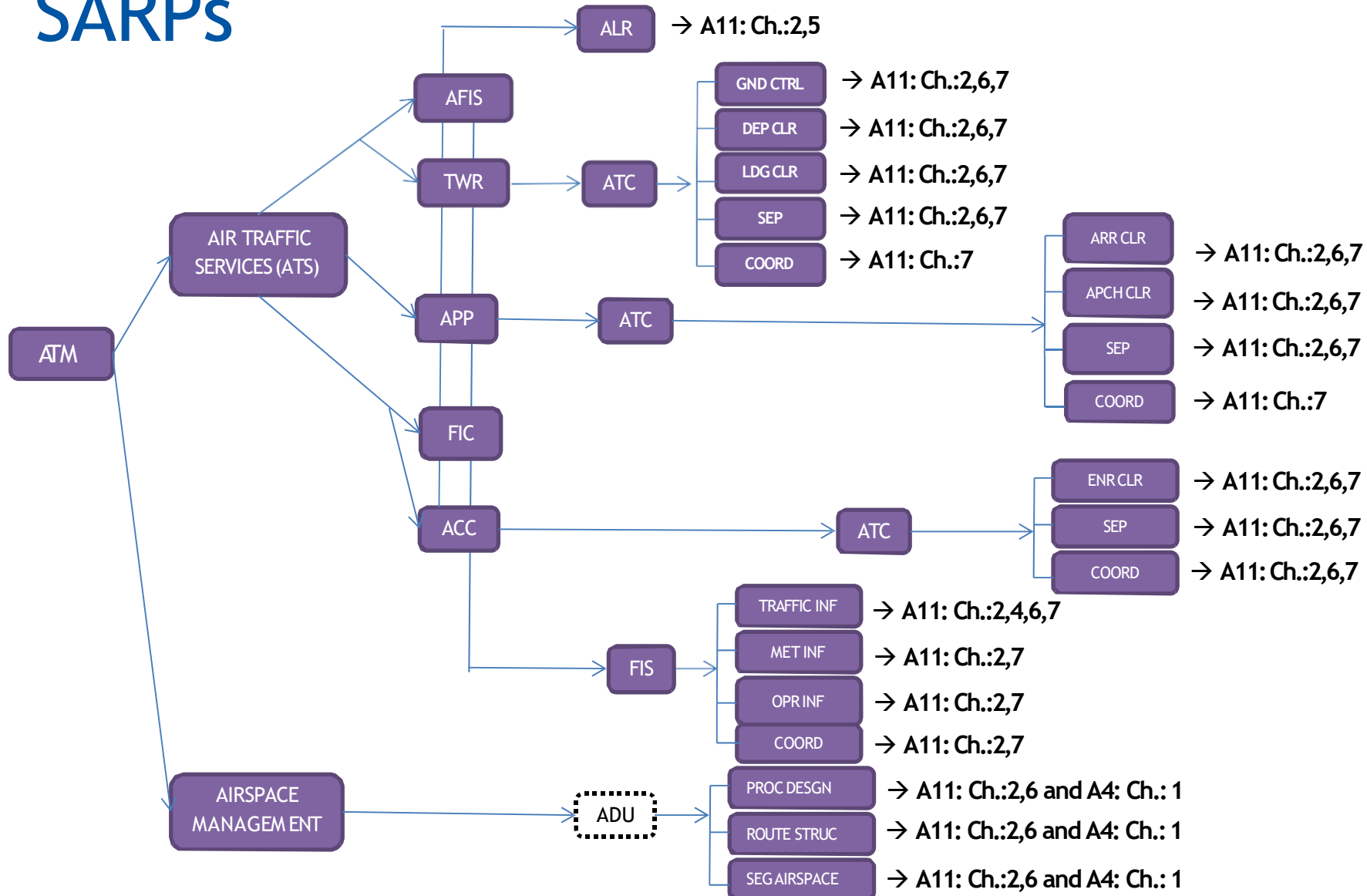


MODULES ET ÉLÉMENTS DE BASE ATM



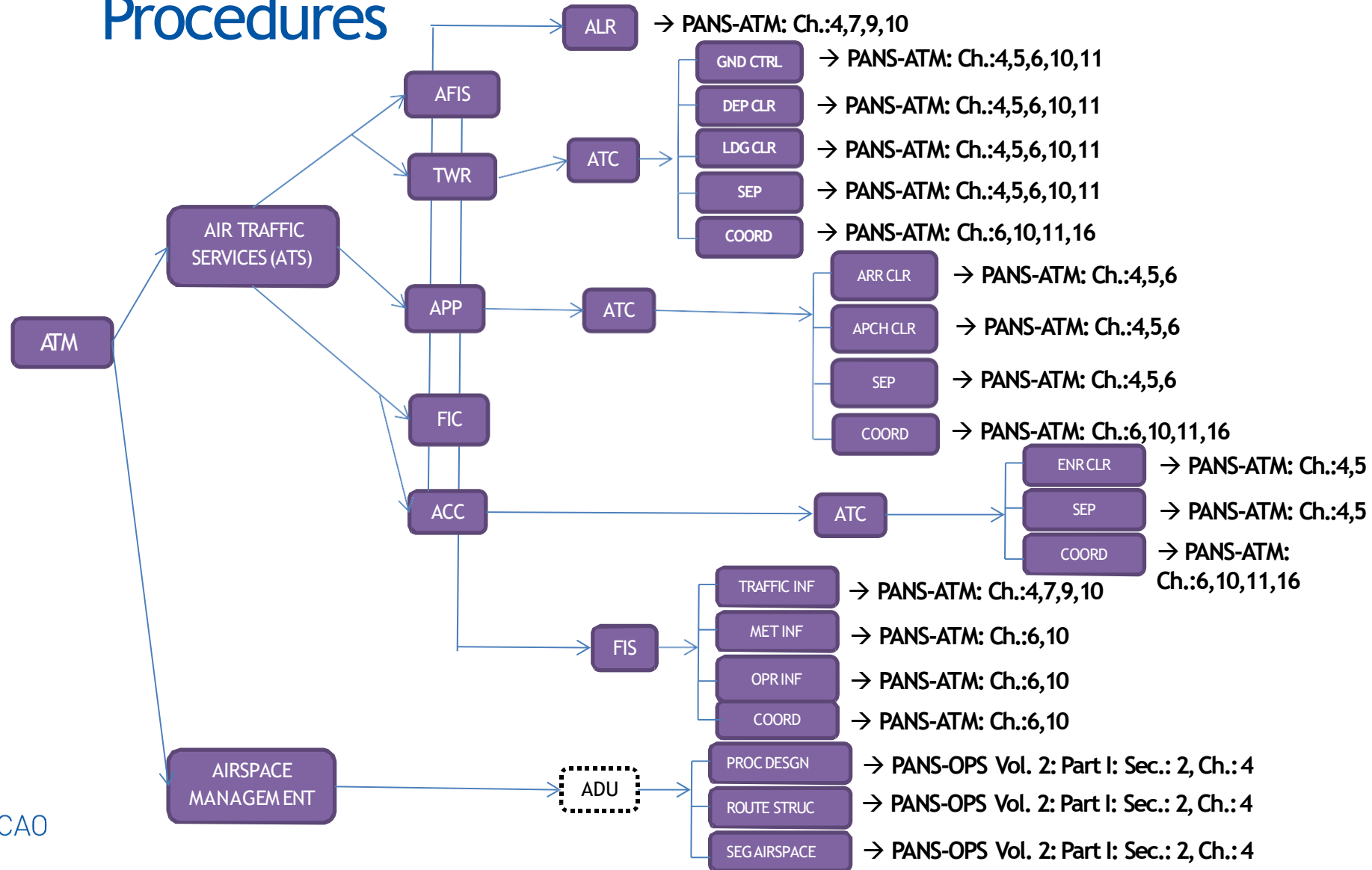
ÉLÉMENTS DE BASE ATM / RÉFÉRENCES OACI

SARPs



ÉLÉMENTS DE BASE ATM / RÉFÉRENCES OACI

Procédures



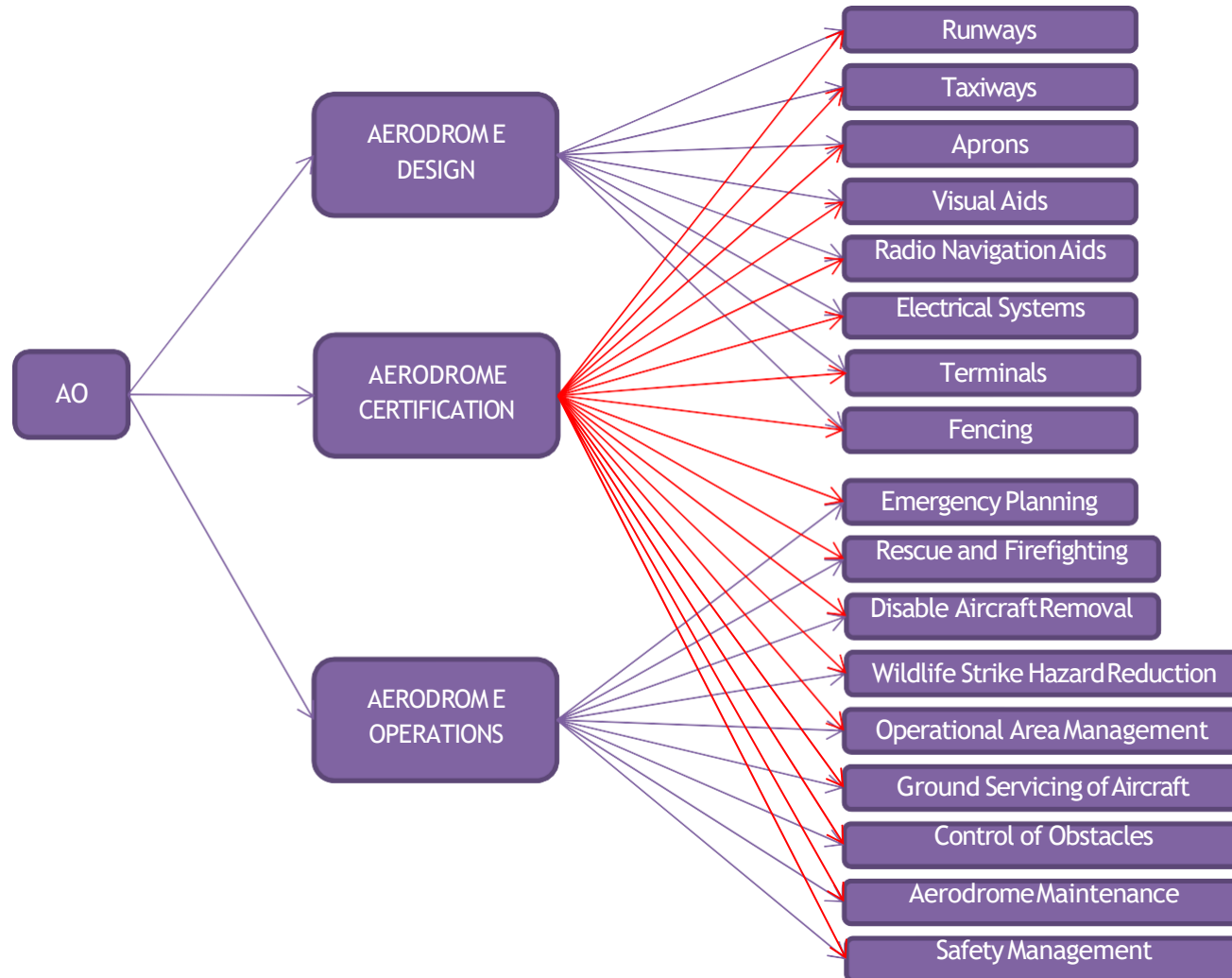
— Références ATM

- Annexe 11 : Services de la circulation aérienne
- Annexe 4 : Cartes aéronautiques
- PANS-ATM (Doc 4444) : Gestion du trafic aérien
- PANS-OPS (Doc 8168) : Exploitation technique des aéronefs

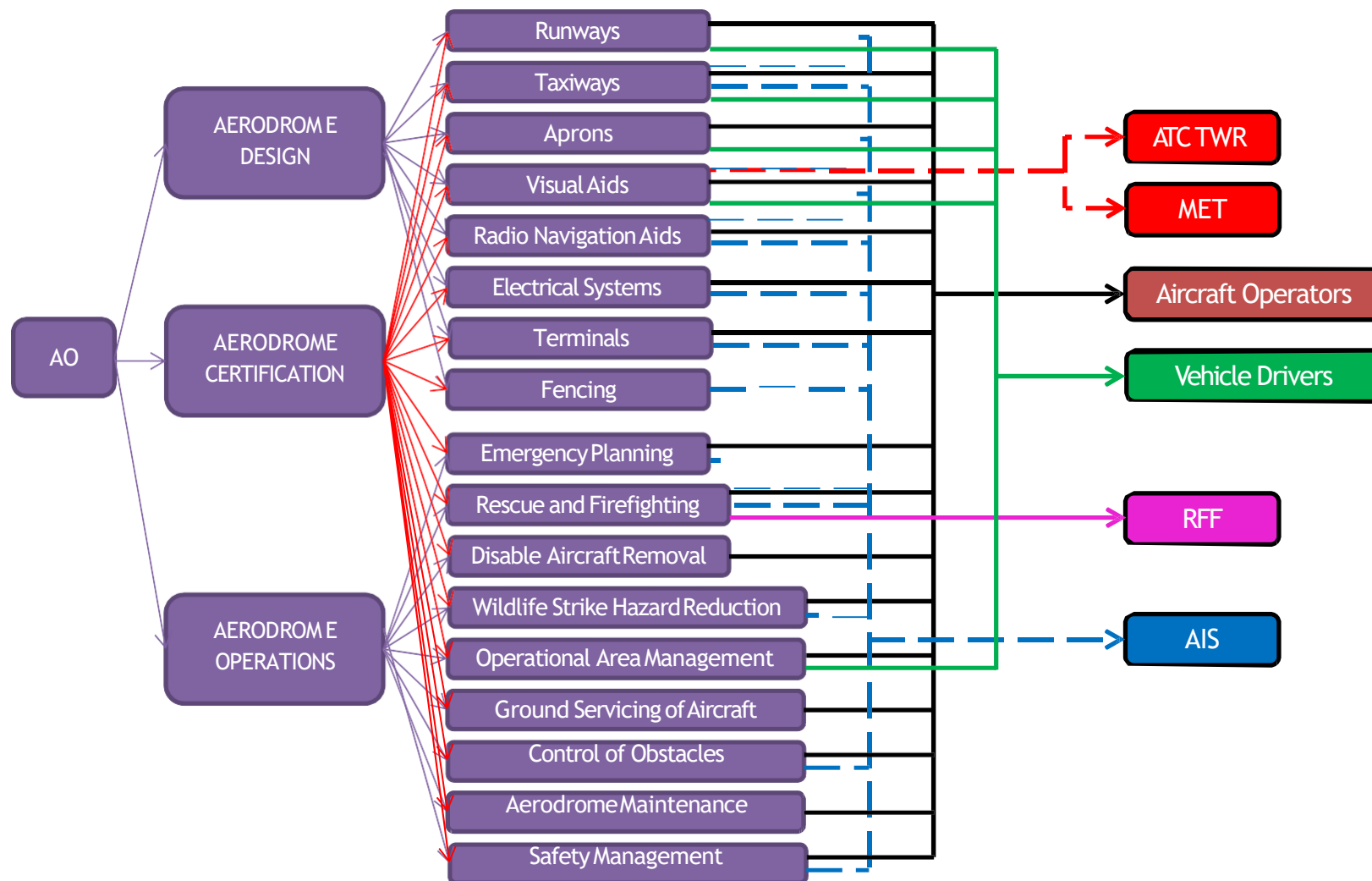
AÉRODROMES/ SERVICES D'EXPLOITATION D'AÉRODROMES



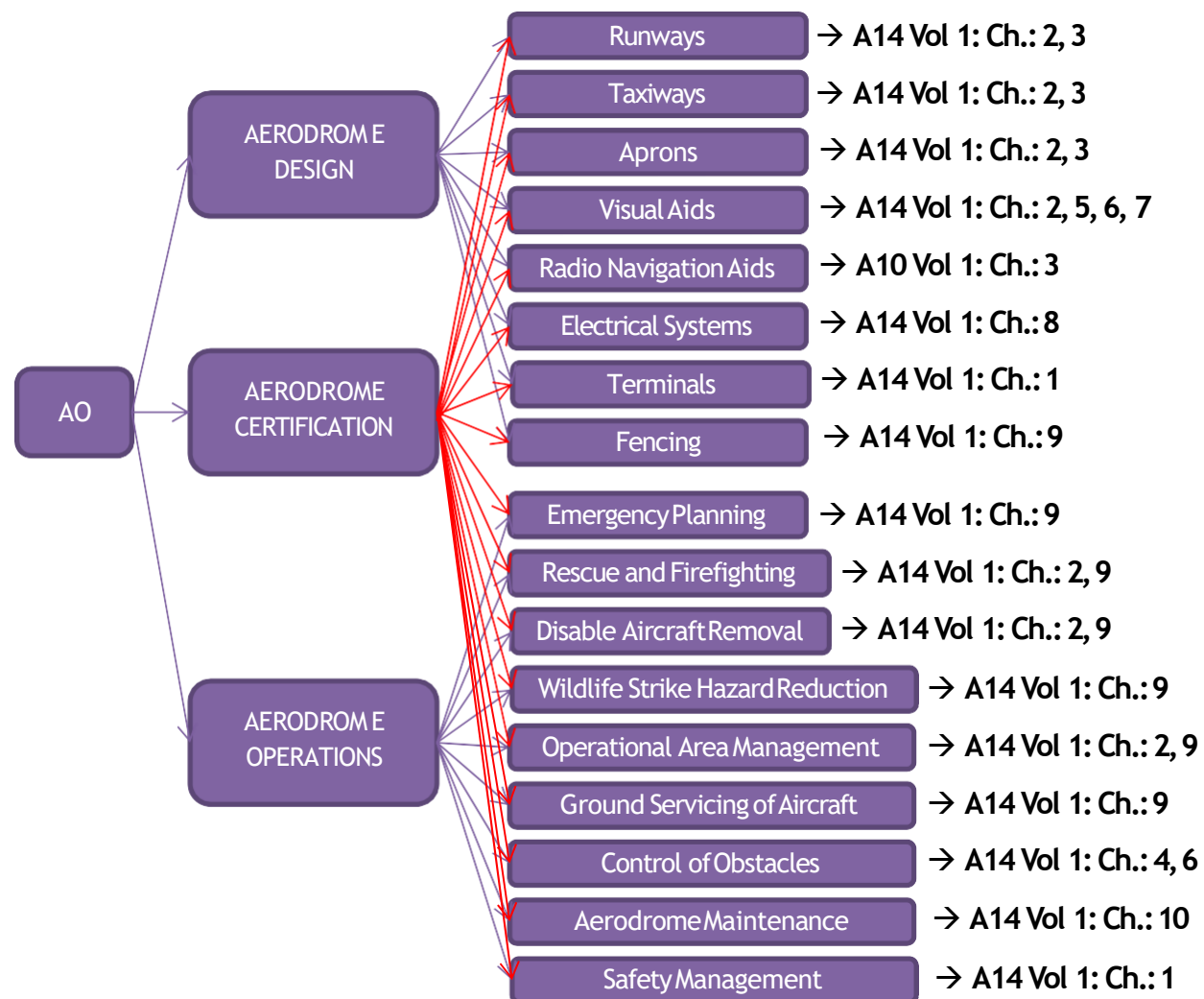
MODULES ET ÉLÉMENTS DE BASE AO



SUPPORT & UTILISATEURS FINAUX AO

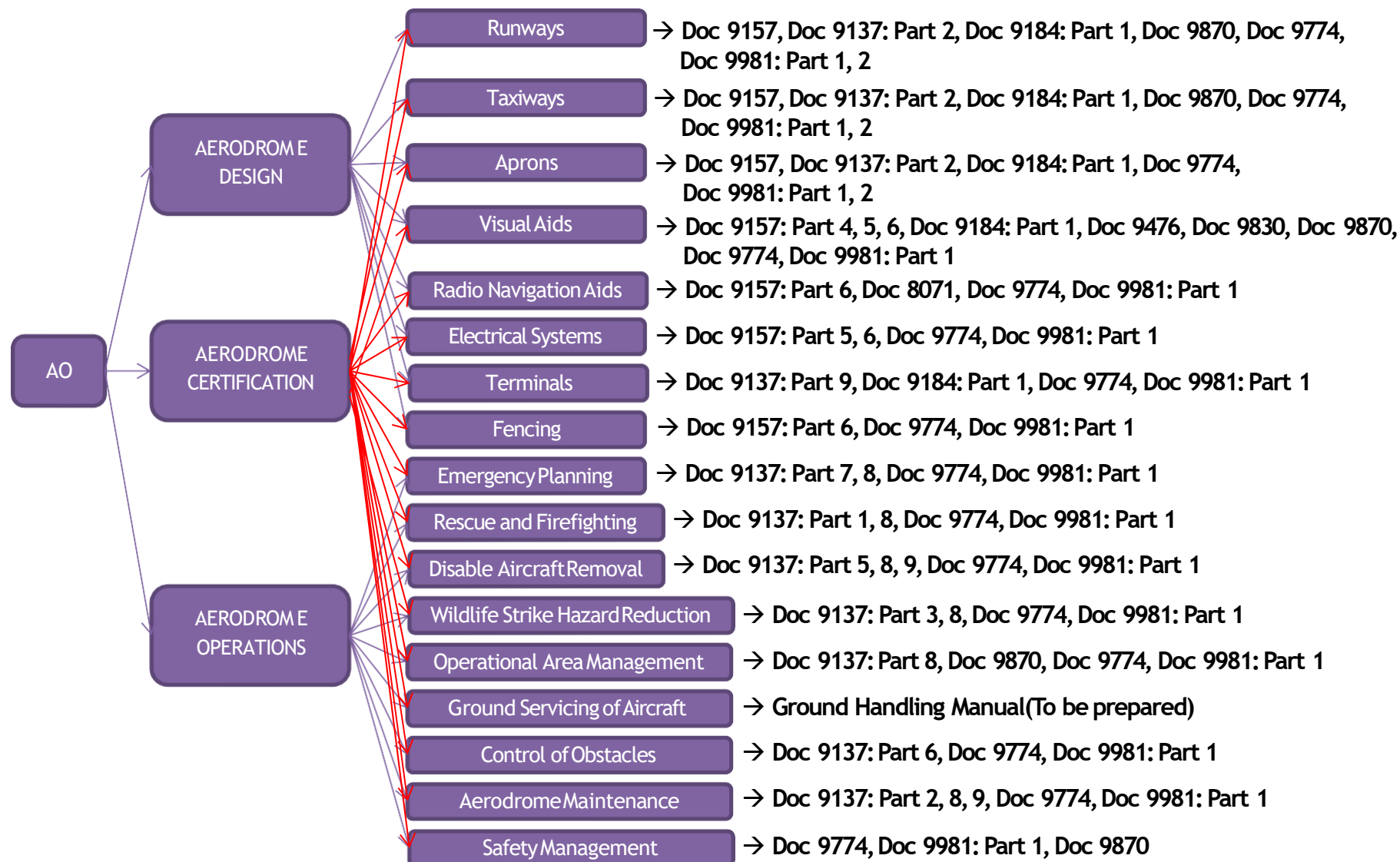


ÉLÉMENTS DE BASE AO / RÉFÉRENCES OACI SARPs



ÉLÉMENTS DE BASE AO/RÉFÉRENCES OACI

Guides & Procédures



Références AO

- Annexe 14 : Aérodrômes Volume I — Conception et exploitation technique des aérodrômes
- Annexe 10 : Télécommunications aéronautiques Volume I — Aides à la radionavigation
- Doc 9157 : Manuel de conception des aérodrômes
- Doc 9184 : Manuel de planification d'aéroport
- Doc 9137 : Manuel des services d'aéroport
- Doc 9476 : Manuel sur les systèmes de guidage et de contrôle de la circulation de surface (SMGCS)
- Doc 9830 : Manuel sur les systèmes perfectionnés de guidage et de contrôle des mouvements à la surface (A-SMGCS)
- Doc 9870 : Manuel sur la prévention des incursions sur piste
- Doc 8071 : Manuel sur l'essai des aides à la radionavigation
- Doc 9774 : Manuel sur la certification des aérodrômes
- Doc 9981: PANS - Aérodrômes



Thank You!