



ICAO

# INTERNATIONAL CIVIL AVIATION ORGANIZATION

A UN SPECIALIZED AGENCY

Atelier de sensibilisation sur la Feuille de route des informations météorologiques aéronautiques (MET) dans la gestion de l'information à l'échelle du système (SWIM)

*(Virtual, 21 mars 2024)*

# Exigences OACI relatives à l'échange des données OPMET au format numérique selon le Modèle IWXXM

*Ilboudo Goama, Expert régional MET*

Bureau WACAF, OACI

## Plan

---

- Introduction
- Aperçu sur les exigences OACI relatives à l'échange des données OPMET au format IWXXM
- Aperçu sur les capacités IWXXM des Banques de données OPMET

## Introduction

L'échange de données OPMET au format IWXXM de l'OACI a été introduit comme **pratique recommandée** par l'Amendement 77-A à l'Annexe 3 à la Convention de Chicago (**Réunion MET à l'échelon Division (2014)**), rendu **obligatoire** par l'Amendement 78 à l'Annexe 3, et **applicable** par l'Amendement 79 à partir de novembre 2020.

L'échange des données OPMET au format IWXXM sera fondé l'implémentation du **AMHS** (ATS Message Handling System) **FTBP** (File Transfert Body Part) pour assurer le transport des fichiers attachés.

Cette présentation fait **un rappel des exigences à échanger les données OPMET au format IWXXM de l'OACI.**

AMD 77-A à l'A3  
(2016)

Réunion  
Météorologie  
(MET) à l'échelon  
Division (2014)

## Exigences OACI relatives à l'échange des données OPMET au format IWXXM

- Introduction du format numérique **sous forme de pratique recommandée** pour :
  - les avis de cendres volcaniques;
  - les avis de cyclone tropical:
  - les renseignements AIRMET; ainsi que
  - la communication de renseignements METAR/SPECI, TAF et SIGMET

AMD 78 à l'A3  
(20e édition)

(METP/2 ;  
AIS-AIMSG/12 ;  
Secrétariat)

## Exigences OACI relatives à l'échange des données OPMET au format IWXXM

- .....
- Modifications de la représentation des renseignements **selon le modèle IWXXM** ;
- Le format IWXXM est devenu **une norme de diffusion le 5 novembre 2020 avec l'applicabilité de l'amendement 79 à l'Annexe 3** pour les produits TAC suivants : SIGMET, AIRMET, METAR, SPECI, TREND, TAF, VAA, TCA et SWXA.

AMD 78 à l'A3  
(METP/2)  
&  
AMD 79 à l'A3  
(METP/4)

A3 App.2 : §3.1  
Renseignements  
consultatifs  
concernant des  
cendres  
volcaniques

## Exigences OACI relatives à l'échange des données OPMET au format IWXXM

- 3.1.2 **Recommandation.**— *Jusqu'au 4 novembre 2020, il est recommandé que les renseignements consultatifs sur les cendres volcaniques soient diffusés dans un format conforme au modèle IWXXM GML en plus d'être diffusés comme il est prescrit au § 3.1.1.*
- 3.1.2 **STD.** – À compter du 5 novembre 2020, les renseignements consultatifs sur les cendres volcaniques seront diffusés dans un format conforme au modèle IWXXM GML en plus d'être diffusés comme il est prescrit au § 3.1.1.

AMD 78 à l'A3  
(METP/2)  
&  
AMD 79 à l'A3  
(METP/4)

A3 App.2 : §5.1  
Renseignements  
consultatifs  
concernant des  
cyclones  
tropicaux

## Exigences OACI relatives à l'échange des données OPMET au format IWXXM

- **5.1.3 Recommandation.**— *Jusqu'au 4 novembre 2020, il est recommandé que les renseignements consultatifs sur les cyclones tropicaux soient diffusés dans un format conforme au modèle IWXXM GML en plus d'être diffusés comme il est prescrit au § 5.1.2.*
- **5.1.3 STD.** – À compter du 5 novembre 2020, les centres d'avis de cyclones tropicaux diffuseront les renseignements consultatifs sur les cyclones tropicaux dans un format conforme au modèle IWXXM GML en plus de les diffuser en langage clair abrégé comme il est prescrit au § 5.1.2.



AMD 78 à l'A3  
(METP/2)  
&  
AMD 79 à l'A3  
(METP/4)

A3 App.2 : §6.11  
Renseignements  
consultatifs sur la  
météorologie de  
l'espace

## Exigences OACI relatives à l'échange des données OPMET au format IWXXM

- **6.1.2 Recommandation.**— *Il est recommandé que, du 7 novembre 2019 au 4 novembre 2020, les renseignements consultatifs sur la météorologie de l'espace soient diffusés dans un format conforme au modèle IWXXM GML en plus d'être diffusés en langage clair abrégé conformément au § 6.1.1.*
- **6.1.2** À compter du 5 novembre 2020, les renseignements consultatifs sur la météorologie de l'espace seront diffusés dans un format conforme au modèle IWXXM GML en plus d'être diffusés en langage clair abrégé conformément au § 6.1.1.

AMD 78 à l'A3  
(METP/2)  
&  
AMD 79 à l'A3  
(METP/4)

A3 App.3 : §2.1

Messages  
d'observations  
météorologiques

## Exigences OACI relatives à l'échange des données OPMET au format IWXXM

- **2.1.3 Recommandation.**— *Jusqu'au 4 novembre 2020, il est recommandé que les METAR et les SPECI soient diffusés dans un format conforme au modèle IWXXM GML en plus d'être diffusés conformément au § 2.1.2.*
- **2.1.3 STD.** – À compter du 5 novembre 2020, les METAR et les SPECI seront diffusés dans un format conforme au modèle IWXXM GML en plus d'être diffusés conformément au § 2.1.2.

AMD 78 à l'A3  
(METP/2)

&

AMD 79 à l'A3  
(METP/4)

A3 App.5 : §1.1

Prévisions  
météorologiques  
en zone terminale  
(TAF)

## Exigences OACI relatives à l'échange des données OPMET au format IWXXM

- 1.1.2 **Recommandation.**— *Jusqu'au 4 novembre 2020, il est recommandé que les TAF soient diffusées dans un format conforme au modèle IWXXM GML en plus d'être diffusées comme il est prescrit au § 1.1.1.*
- 1.1.2 **STD.** – À compter du 5 novembre 2020, les TAF seront diffusées dans un format conforme au modèle IWXXM GML en plus d'être diffusées conformément au § 1.1.1.

AMD 78 à l'A3  
(METP/2)

&

AMD 79 à l'A3  
(METP/4)

A3 App.6 : §1.1

Messages  
SIGMET

## Exigences OACI relatives à l'échange des données OPMET au format IWXXM

- 1.1.6 **Recommandation.**— *Jusqu'au 4 novembre 2020, il est recommandé que les renseignements SIGMET soient diffusés dans un format conforme au modèle IWXXM GML en plus d'être diffusés comme il est prescrit au § 1.1.1.*
- 1.1.6 **STD.** – À compter du 5 novembre 2020, les renseignements SIGMET seront diffusés dans un format conforme au modèle IWXXM GML en plus d'être diffusés conformément au § 1.1.1.

AMD 78 à l'A3  
(METP/2)  
&  
AMD 79 à l'A3  
(METP/4)

A3 App.6 : §2.1

Messages  
AIRMET

## Exigences OACI relatives à l'échange des données OPMET au format IWXXM

- **2.1.6 Recommandation.**— *Jusqu'au 4 novembre 2020, il est recommandé que les renseignements AIRMET soient diffusés dans un format conforme au modèle IWXXM GML en plus d'être diffusés comme il est prescrit au § 2.1.1.*
- **2.1.6 STD.** – À compter du 5 novembre 2020, les renseignements AIRMET seront diffusés dans un format conforme au modèle IWXXM GML en plus d'être diffusés conformément au § 2.1.1.

AMD 78 à l'A3  
(METP/2)  
&  
AMD 79 à l'A3  
(METP/4)

A3 App.8 : §2.2  
Renseignements  
sur le temps  
significatif

## Exigences OACI relatives à l'échange des données OPMET au format IWXXM

- **2.2.2 Recommandation.**— *Il est recommandé qu'à compter du 4 novembre 2021, les renseignements sur le temps significatif fournis par les CMPZ pour la planification du vol et la replanification en vol soient diffusés dans un format conforme au modèle IWXXM GML en plus d'être diffusés dans la forme prescrite au § 2.2.1*

# STD relatives à l'échange de données OPMET au format numérique

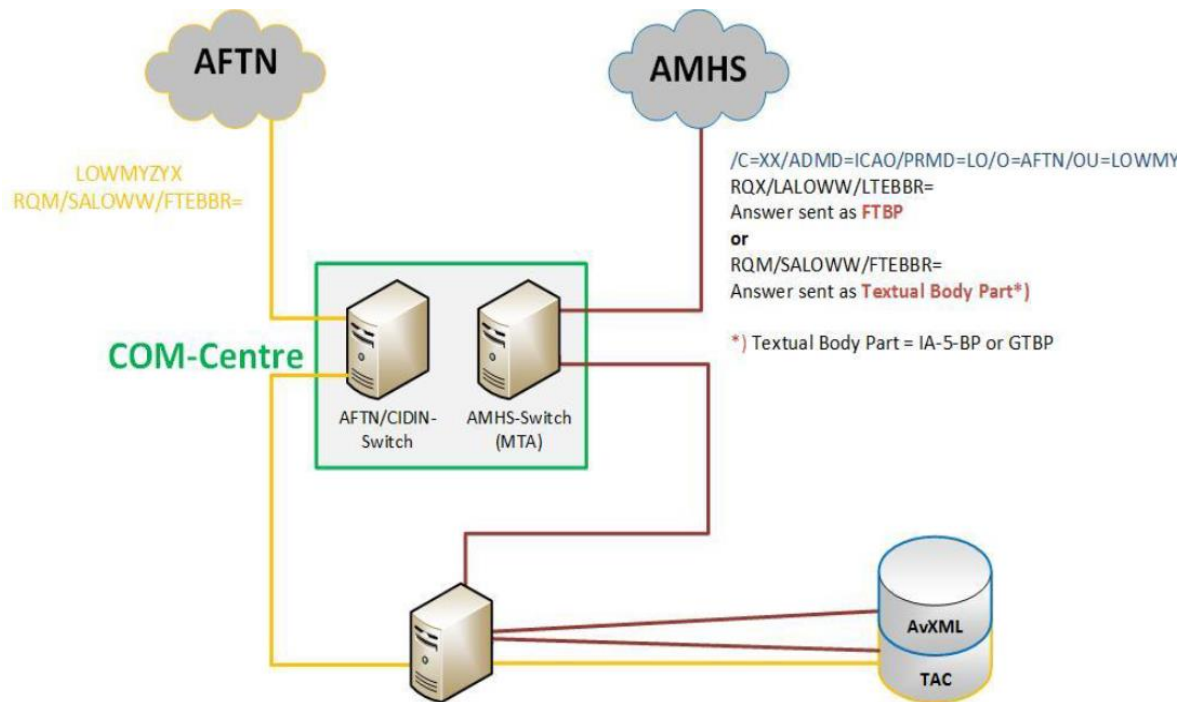
## Annex 3 to CC, 20<sup>th</sup> Edition – Table of Contents

L'échange de données OPMET au format OACI IWXXM a été introduit par l'Amendement 76 à l'Annexe 3 de l'OACI, rendu obligatoire par l'Amendement 78 à l'Annexe 3 de l'OACI et applicable par l'Amendement 79 à partir de novembre 2020.

OPMET Data	Annexe 3 SARPs
VAA, TCA, SWXA METAR, SPECI, TAF SIGMET, AIRMET, SIGWX	<b>Date d'applicabilité date: A/C du 5 Novembre 2020</b> , à l'exception des dispositions liées à la diffusion des prévisions de temps significatif (SIGWX) sous forme IWXXM GML, qui sont indiquées à compter du 4 novembre 2021

## Banque Internationales de données OPMET dotées de capacités TAC et IWXXM

### BRDO - Dakar



BRDO dotée de capacités de **recevoir** les données OPMET du format IWXXM générées par les BCCs/NOCs/Centres de conversion associés et les **échanger** avec les BRDOs/IROG associés



BRDO dotée de capacités pour **traiter les requêtes** des données OPMET au format TAC  
“RQM/” est utilisé comme début d’une ligne de requête



BRDO dotée de capacités pour **traiter aux requêtes des données OPMET au format IWXXM**

“RQX/” est utilisé comme début d’une ligne de requête



**Document de Contrôle d'Interface (ICD)** pour les Procédures d'Accès à la Base de données OPMET de la Région AFI à jour



## Exigences pour la transition au format IWXXM

## Documentation pour soutenir la transition

### Exigences OACI relatives à l'échange des données OPMET au format IWXXM

- **Annexe 3 OACI** – Assistance Météorologique à la navigation aérienne
- **Doc 10003** – Manuel sur le Modèle d'échange d'informations météorologiques (IWXXM) de l'OACI.
- **Doc 9880** – Lignes directrices pour la mise en œuvre de l'IWXXM dans la Région AFI.
- **Manuel AMBEX** – Manuel AFI du Système d'échange des Bulletins météorologiques à jour
- AFI AMHS Manual
- **OMM-N° 386** – Manuel du système mondial de télécommunications.\*
- **OMM-N° 306** – Volume I.3, Partie D — Représentations dérivées de modèles de données
- ....



---

Thank You!