



Aéroports du Congo

CERTIFICATION AEROPORT DE BRAZZAVILLE MAYA-MAYA



Aéroports du Congo



- **Certification**
 - Présentation de l'aéroport de Brazzaville
 - Organisation rôles et responsabilités des acteurs
 - Processus de certification
 - La Mise en œuvre chez AERCO difficultés et challenges





Présentation de l'aéroport de Brazzaville



Aéroports du Congo

AEROPORT DE BRAZZAVILLE

o Nom de l'aérodrome :

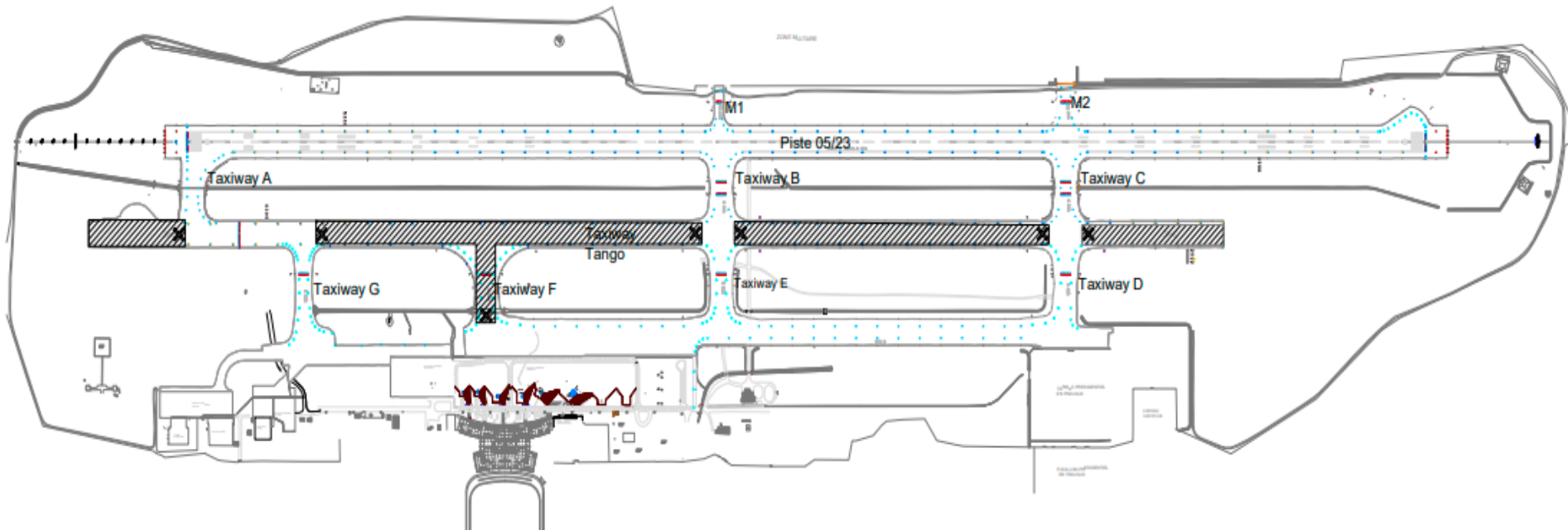
Le nom officiel de l'aérodrome est « Aéroport International Maya-Maya », son indicateur d'emplacement OACI est FCBB, son code de référence est 4E et son code IATA est BZV.

o Emplacement de l'aérodrome :

L'aérodrome de Brazzaville est situé à 2,35 NM (4,36 Km) de l'hôtel de ville, au Nord-Ouest de la ville de Brazzaville, dans la commune de Moundali.

3.2.1. Caractéristiques des pistes

Piste		05	23
Orientations vraies		050,1°	230,1°
Dimensions (hors prolongements et accotements de piste)		3300 x 45	3300 x 45
Emplacement du seuil décalé		Néant	Néant
Pente (hors prolongements de pistes)	Longitudinale	0.2 %	
	Transversale	De 0.9 à 2.3 %	
Type de surface (hors prolongements de piste)		Béton Bitumineux	Béton Bitumineux
Type de piste (hors prolongements de piste)		Piste AMV (avec approche de précision)	Piste avec approche classique



AEROPORT DE BRAZZAVILLE

Désertes



BZV-PNR : 13/7
MD83



 **Air Côte d'Ivoire** **BZV-ABJ : 2/7**
A319

NKC-COO/BKO/NKC : 2/7
B738



AIRFRANCE  **BZV-CDG : 7/7**
B772

BZV-LFW/COO: 3/7
B738



 **Ethiopian**
የኢትዮጵያ **BZV-PNR-ADD : 5/7**
B787-800

BZV-DLA (via PNR) : 2/7
BZV-COO (via PNR,LBV) : 1/7
B735



 **RwandAir**
Fly our dream to the heart of Africa. **BZV-KGL-DLA : 3/7**
B738

BZV-PNR-DLA : 2/7
BZV-PNR : 14/7
B735

 **SOLENTA AVIATION**
LBV-PNR-FIH : 4/7
AT72

LBV-BZV : 2/7  **AFRIJET**
AT72

BZV-PNR : 13/7
B733





Organisation rôles et responsabilités des acteurs



ORGANISATION DE L'AERODROME

→ L'Etat congolais a concédé fin 2010 à la société **AERCO** la gestion des **3 aéroports internationaux** de la République du Congo (Brazzaville, Pointe Noire et Ollombo) par décret N°2010-523 du 14 Juillet 2010.

AERCO

GESTIONNAIRE

→ Article 1 du décret précise les activités concédées à AERCO: « **concevoir, financer, exploiter, entretenir et développer les aéroport, ...** » .

→ Les activités exclues de la concession.

→ Les activités liées aux opérations militaires

→ Les activités de souveraineté de l'Etat (Douanes, immigration, police, GTA, santé)

→ Les activités confiées à l'ASECNA en vertu de la convention de Dakar du 25 octobre 1974

→ La sûreté

→ L'assistance en escale

ASECNA

F.S NAVIGATION

CONGO HANGLING

HANDLEUR

ANAC (POLICE / GTA)

ACCES/ SURETE

SNPC

PETROLIER

ORGANISATION DE L'AERODROME

GESTIONNAIRE

F.S NAVIGATION

HANDLEUR

ACCES/ SURETE

PETROLIER

AUTRES

AERCO

ASECNA

CONGO HANGLING

ANAC (POLICE / GTA)

SNPC

PARTIES PRENANTES

1. Gestionnaire
2. Coordination des activités
3. Gestion de l'aire de trafic
4. Inspection et entretien des infrastructures (hors sûreté)
5. Implémentation, mise en œuvre et promotion du SGS
6. Gestion PPA
7. Gestion des urgences
8. Entretien des clôtures

1. Circulation aérienne
2. SLI
3. ELB
4. Météo
5. IGC

Assistance au sol

1. Délivrance des titres d'accès
2. Contrôle d'accès
3. I.F

1. Avitaillement

POINTS DE VIGILANCE

MISE EN PLACE DES PROTOCOLES DE COORDINATION ENTRE LE GESTIONNAIRE PRINCIPAL ET L'ENSEMBLE DES PARTIES PRENANTES A LA CERTIFICATION

Certification



Processus de certification



Aéroports du Congo



- **Arrêté n°11193 du 05 mai 2015** *relatif à la conception et à l'exploitation technique des aérodromes et hélistation (Partie 1, 2 et 3)*

ARTICLE 1.4.1.1

L'Exploitant d'un aérodrome ouvert à la circulation aérienne publique internationale doit être en possession d'un certificat d'aérodrome.

ARTICLE 1.4.3.2

Les éléments de la certification

- 1. Formation et compétence du personnel**
- 2. Le manuel d'aérodrome**
- 3. La conformité des infrastructures**
- 4. Les procédures d'exploitation**
- 5. Le SGS**
- 6. La conformité environnementale**



Principales étapes selon la réglementation

Certification



PHASE 1

MANIFESTATION D'INTERET

1. Formulaire de manifestation d'intérêt
2. Classeur contenant les documents suivants:
 - Les documents administratifs d'AERCO
 - Les organigrammes
 - Les protocoles de coordination
 - Les plans de l'aérodrome (A3)
 - Un plan indiquant les aéroports à proximité
 - Les cartes des obstacles et des reliefs
 - liste des restriction opérationnelles
 - Procédures de vol et les restriction de l'espace aérien
 - Programme hebdomadaire des vols et trafic
 - Rapport de EIES
3. Classeurs contenant les plans en A0
4. Fascicule des fiches d'obstacles

PHASE 2

DEMANDE FORMELLE

1. Formulaire de demande du certificat d'aérodrome.
2. Classeur contenant le manuel d'aérodrome et les 17 procédures obligatoires (annexe 2 du manuel)
3. Un classeur contenant tous les plans (Annexe 1 du manuel)
4. Un classeur contenant le manuel SGS et les procédures associées.
5. Un classeur contenant le plan d'urgence.
6. Un classeur contenant le programme de sûreté de l'aéroport.
7. un fascicule contenant les fiches d'obstacles.
8. Un CD ROM contenant l'ensemble des plans.

PHASE 3

L'EVALUATION SUR SITE

1. A la charge de l'ANAC

PHASE 4

DELIVRANCE DU CERTIFICAT

1. A la charge de l'ANAC



Aéroports du Congo

Processus de certification

Certification



Mise en place des groupes projets (ASECNA / AERCO) et d'un pilote du processus



Aéroports du Congo

Monsieur le Représentant
de l'ASECNA au Congo

Brazzaville
République du Congo

Le 27 octobre 2015

N/Réf. : 2575/2015/DEX

Objet : Mise en place du Groupe de travail mixte ASECNA/AERCO
dans le cadre de la rédaction du manuel d'aérodrome



Aéroports du Congo

Brazzaville, le 25 juin 2016

Emetteur : Direction Générale

Destinataires : Ensemble du Personnel

**NOTE DE SERVICE N°1477/2016/DG RELATIVE A LA MISE EN PLACE DE
L'EQUIPE DE MISE EN ŒUVRE DU SYSTEME DE MANAGEMENT DE LA
SECURITE (S.M.S)**

Dans le cadre de notre démarche de certification aéroportuaire, notre entreprise (AERCO) s'est



Aéroports du Congo

Etapes de mise en œuvre de la certification à BZV

Certification



LANCEMENT OFFICIEL DU PROCESSUS

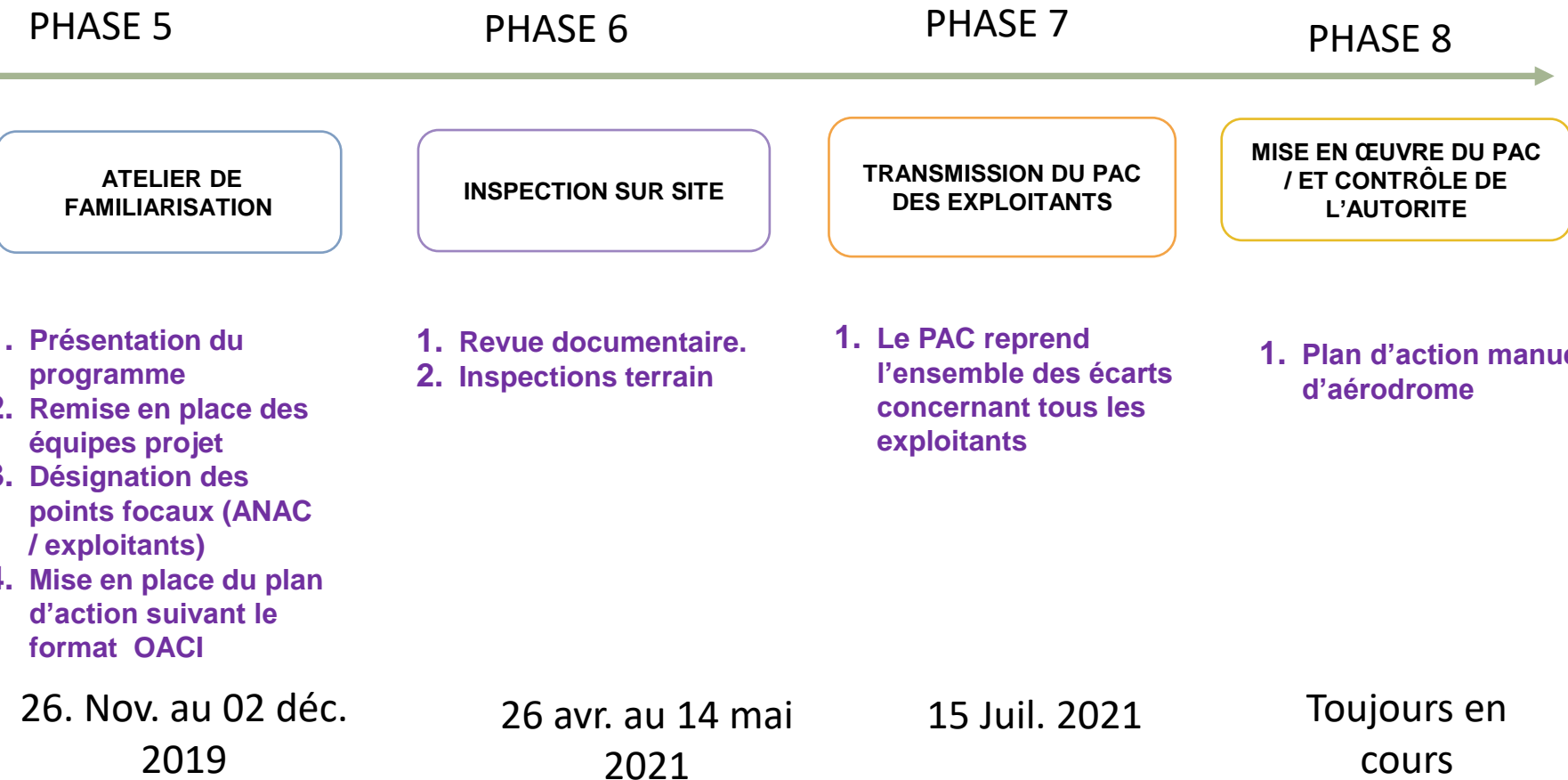
LE 17 SEPTEMBRE 2018



Aéroports du Congo

Reprise du processus avec l'assistance du Bureau régional

Certification



POINTS DE VIGILANCE

BIEN IDENTIFIER TOUS LES ELEMENTS INDISPENSABLES POUR CHACUNE DES DEUX ETAPES



Certification



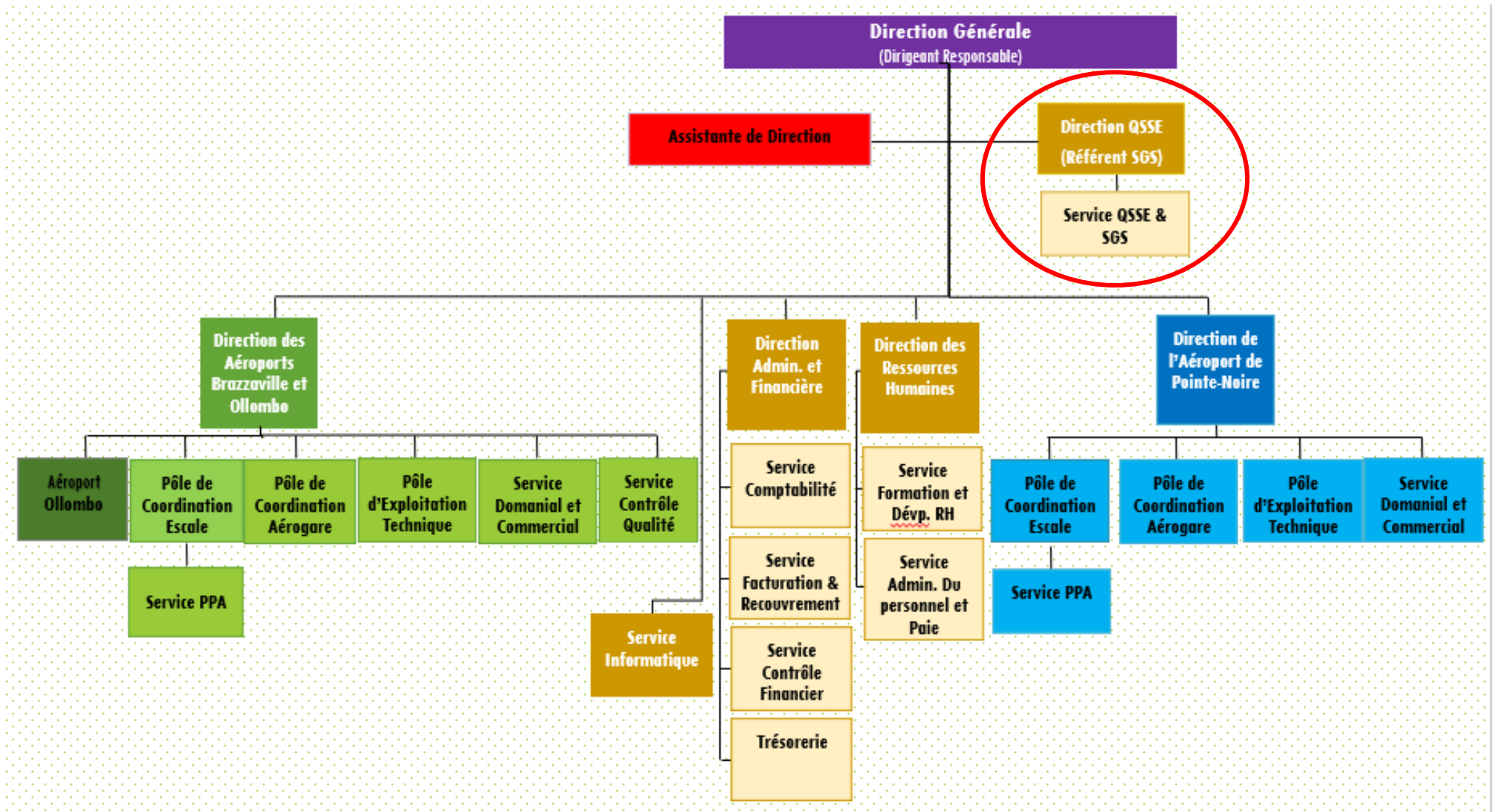
Challenges



Aéroports du Congo

Réorganisation des services du gestionnaire pour se conformer

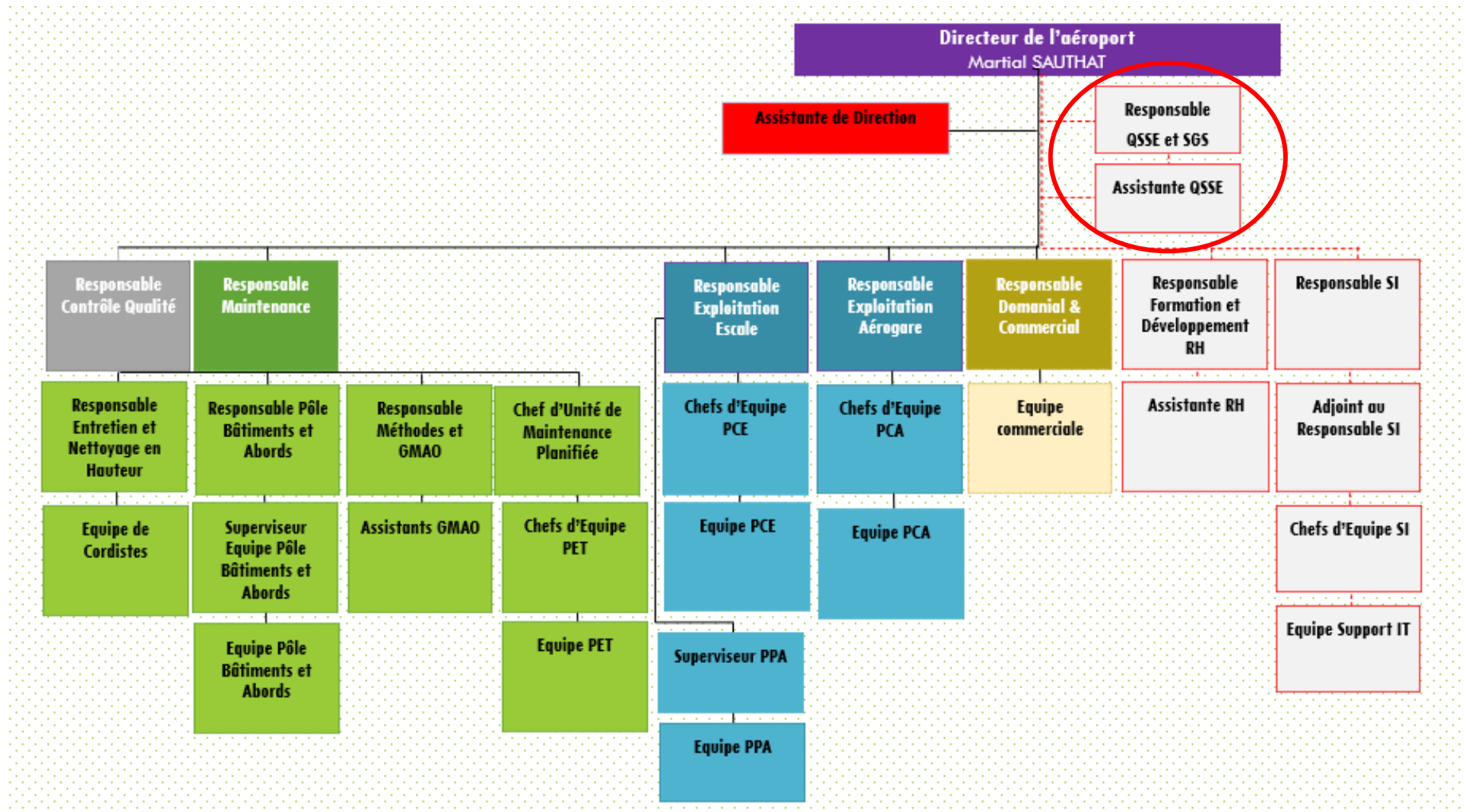
Certification



Aéroports du Congo

Réorganisation des services du gestionnaire pour se conformer

Certification



Aéroports du Congo

Désignation du personnel clé

Certification



Aéroports du Congo

Monsieur Serge DZOTA
Directeur Général
de l'ANAC

Brazzaville
République du Congo

Le 28 mai 2018

N/Réf.: 1559/2018/DQSSE

Objet : Nomination du Responsable SGS des Aéroports de Brazzaville et Ollombo

Monsieur le Directeur Général,



Aéroports du Congo

CIRCULAIRE D'INFORMATION AEROPORT

Référence	BZV/CIR/126	Date de publication :	30 mai 2018
Diffusion	AERCO (TOUS SERVICES) / Congo Handling / Commissariat Spécial Maya-Maya / GTA / Servair Congo / Rena Services / BCS / ANAC / ASEENA / Compagnies Aériennes/ MTN CONGO / CPTS / DNVO / DDP/ L'escale Bantu / Sunshine International / Airtel Congo / DFSA / Nicole Flore / Pharmacie de l'aéroport / Représentation du Ministère de Tourisme / Agence de Voyage Congo Travel / IBS MEDICAL / BAG INTACT / COMAF / GPS / ANCILE / GOS / SNPC AVIATION / SABENA AEROSPACE / Base Aérienne / BCI / Douanes Aéroport / Services Transfrontaliers / Services de santé Aéroport Maya-Maya / Eaux et Forêts / SOMAC / Total Distribution et autres		
Objet	Nomination du Responsable SGS des Aéroports de Brazzaville et Ollombo		
Aéroports	Maya-Maya (Brazzaville) et Denis SASSOU NGUESSO (Ollombo)		



Aéroports du Congo



Collecte des données et constitution de la bibliothèque technique

- Pas de plans prévus à la section 2 du manuel
- Aucun support existant sur l'ensemble des données publiées dans l'AIP
- Pas de rapport de levée topographique
- Pas de profils des chaussées
- Pas d'étude de Portances
- Etc.

POINTS DE VIGILANCE

MISE EN PLACE D'UNE CAMPAGNE DE COLLECTE DES DONNEES ET DE CONSTITUTION DES ARCHIVES (Bureau d'étude)



Identification et suivi des points critiques pouvant bloquer le processus

BIEN IDENTIFIER TOUS LES POINTS BLOQUANTS ET LES POINTS A SURVEILLER NOTAMMENT POUR FAIRE LA MANIFESTATION D'INTERET ET LA DEMANDE FORMELLE

Certification



GESTIONNAIRE (AERCO)

F.S NAVIGATION (ASECNA)

FORMATION /
COMPETENCES

1. Brevet PPA
2. Complément d'effectif
3. Audit interne

MANUEL D'AEDROME

1. Finalisation de l'étude du marquage.
2. Collecte des données
3. Etudes des portances (méthode U/T) y/c indice de service.
4. Mise à jour du manuel
5. Mise à jour de l'AIP.

CONFORMITE DES
INFRASTRUCTURES

1. Aménagement RESA.
2. Traitement de la bande de piste
3. Problème du TWT
4. Problématique des obstacles
5. Mise en conformité du marquage et des panneaux.
6. Etudes de sécurité sur la bande de piste

PROCEDURES
D'EXPLOITATION

1. Mise en œuvre.
2. Surveillance continue
3. Plan d'Urgence
4. Exercice PU
5. PPA

SGS

1. Mise en œuvre.
2. Surveillance continue

CONFORMITE
ENVIRONNEMENTALE

1. Attente certificat M.E
2. Mise en œuvre du PGE

1. Formation des pompiers
2. Complément d'effectif Chef Unité SLI

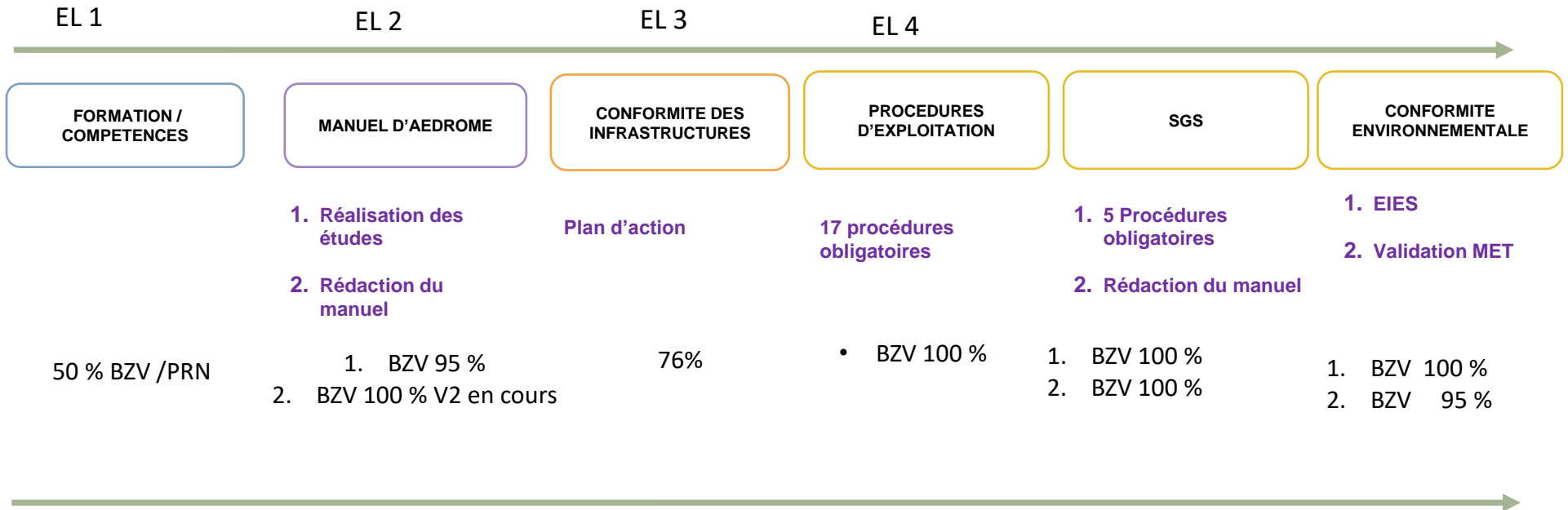
1. Panneaux VOR
2. Manche à air
3. Véhicule d'intervention
4. Plan des servitudes radioélectriques



Aéroports du Congo

Point d'avancement PAC à la programmation des inspections sur site

Certification



POINTS DE VIGILANCE

CERTAINES ACTIONS PEUVENT ÊTRE RESOLUES DANS LE CADRE DU PAC SUITE AUX INSPECTIONS ET A L'ANALYSE DOCUMENTAIRE (Environ 90 jours après la transmission du PAC)



Aéroports du Congo

Dérogations demandées

Certification



1. Dégradation des certains joints et angle en béton
2. Obstacle dans la bande de piste (clôture base militaire)
3. Pentes de la bande de piste
4. Pente de la piste
5. Pente des voies de circulation
6. Poste de stationnement isolé (problème de servitude vu la position avec le seuil de piste opérationnel)
7. Taxiway Tango (dégradation de la chaussée, indice de service faible)
8. Taxiway AA_AC_R (dégradation de la chaussée, indice de service faible)



CONDITIONS

1. Réalisation d'une étude de sécurité
2. Acceptation par l'ANAC

ECHANGES AVEC L'AUTORITE SUR LES DIFFERENTES DEMANDES DE DEROGATIONS



Aéroports du Congo

Principales difficultés sur chaque étape

Certification



PHASE 1

MANIFESTATION
D'INTERET

1. Les plans de l'aérodrome (A3)
2. Les cartes des obstacles et des reliefs
3. Procédures de vol et les restriction de l'espace aérien
4. EIES
5. Fascicule des fiches d'obstacles

Demande **SEPTEMBRE 2018**

Validation **Août 2019**

PHASE 2

DEMANDE FORMELLE

- ➔ Mise en place d'un protocole d'assistance technique avec EGIS airports pour la réalisation de l'ensemble des documents et études techniques.
- ➔ Intégration des experts ASECNA dans le groupe projet à permis de faciliter l'évaluation de l'impacte des obstacles sur les procédures.
- ➔ La procédure EIES prescrite par la réglementation nationale en matière d'environnement est très complexe et longue. Presque 2 ans entre la sélection du Cabinet agréé et la délivrance du certificat de conformité par le Ministère. Un point a anticiper, étape franchie avec la présentation du rapport d'évaluation de l'étude par le Ministère de l'environnement. Le certificat est arrivé au moment des évaluations sur site.

PHASE 3

L'EVALUATION SUR SITE

PHASE 4

DELIVRANCE DU
CERTIFICAT



Aéroports du Congo

Principales difficultés sur chaque étapes

PHASE 2

DEMANDE FORMELLE

1. Etude faunique
2. Plan d'urgence
3. Enlèvement des aéronefs accidentellement immobilisés

Demande **SEPTEMBRE 2018**

Acceptation **Janvier 2020**

PHASE 3

L'EVALUATION SUR SITE

→ La première version de la procédure PPA n'intégrait pas l'étude faunique. Nous avons signé un partenariat avec l'université de Brazzaville et 2 étudiants en fin de cycle Master 2 (Botanique et Zoologie et Biologie animale) sous la supervision d'un professeur d'université avec pour thème Etude faunistique des aéroports de Brazzaville, Pointe-Noire et Ollombo.

→ Le P.U n'était pas mis à l'épreuve. Plusieurs structures prévues dans le Plan au niveau extérieur n'existaient plus. L'exercice a été réalisé dans le cadre du PAC suite à l'évaluation sur site en mars 2022.

→ La procédure rédigée, mais pas conforme car pas de protocole, aucune structure disponible et disposant du matériel nécessaire à moins de 24 heures. Les protocoles signées en 2022 avec des nouvelles structures installées dans la ville. Avant, nous avons indiqué aux exploitants d'aéronef cette information d'indisponibilité de solution en moins de 24h. La responsabilité d'enlèvement est avant tout celle des exploitant, l'aéroport intervient en cas de défaillance et avec l'accord formalisé de l'exploitant.

PHASE 4

DELIVRANCE DU CERTIFICAT

Certification



Aéroports du Congo

Principales difficultés sur chaque étapes

PHASE 3

PHASE 4

L'EVALUATION SUR SITE

DELIVRANCE DU
CERTIFICAT

1. Mise en œuvre du PAC
2. Programmation budgétaire
3. Délais de réalisation de certaines actions.
4. Nécessité de demande de dérogation et durée de validité des dérogations

26 avril au 14 mai 2021

PAC 15 juillet 2021

- Aucune enveloppe budgétaire prévue pour la résolution des problèmes potentiellement identifiés lors des inspections sur site.
- 90 jours pour corriger la majorité des constations, mais matériellement pas moyens de corriger avant ce délai pour certaines constations .
- Certains problèmes soulevés ont fait l'objet d'une demande de dérogation discutée avec l'autorité. La réglementation nationale prévoit la durée d'une dérogation valable 6 mois renouvelable une seule fois soit 1 an maximum. 2 à 3 sujets faisant l'objet de demande de dérogation ne pourront pas matériellement être traités dans ces délais.

Certification



Aéroports du Congo



Facteurs clés pour la réussite du processus

- La disponibilité du cadre réglementaire et des guides
- Une équipe projet intégrant tous les acteurs à un bon niveau de décision
- La planification budgétaire
- Concertation permanente avec l'autorité
- Assistance OACI (Bureau Régional) qui a permis de mieux structurer le projet dans son ensemble
- L'anticipation des points de blocage
- Exposer de manière transparente les difficultés à l'autorité





MATONDO MINGI ! (Les sourires avant les masques)