

# ATELIER D'ÉCHANGE ET PARTAGE D'EXPERIENCES EN MATIERE DE MISE EN ŒUVRE DU GRF

*[13 avril 2022]*

*[DIFFUSION RESTREINTE]*

# SOMMAIRE



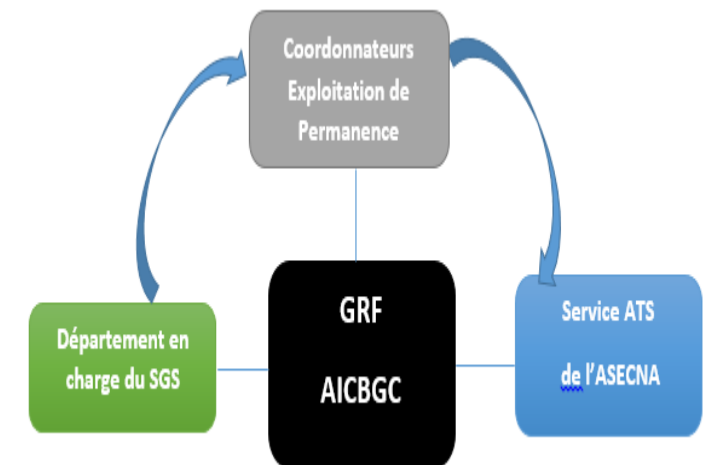
1. Jalons de mise en œuvre du GRF au Bénin
2. Impacts du changement
3. Défis

# 1 - JALONS DE MISE EN ŒUVRE DU GRF AU BÉNIN

## 1.1 - IDENTIFICATION DES RESSOURCES HUMAINES

### Coordonnateur Exploitation de Permanence (Agent de sécurité sur piste)

- ✓ Inspecte et évalue l'état de la surface des pistes ;
- ✓ Fait le compte rendu de l'évaluation ;
- ✓ Transmet le compte rendu à l'AIM et à la Tour de Contrôle via le terminal AMHS, avec priorité SS ;
- ✓ Participe aux séances de lever des réserves initiées par les parties prenantes.



[13 avril 2022]

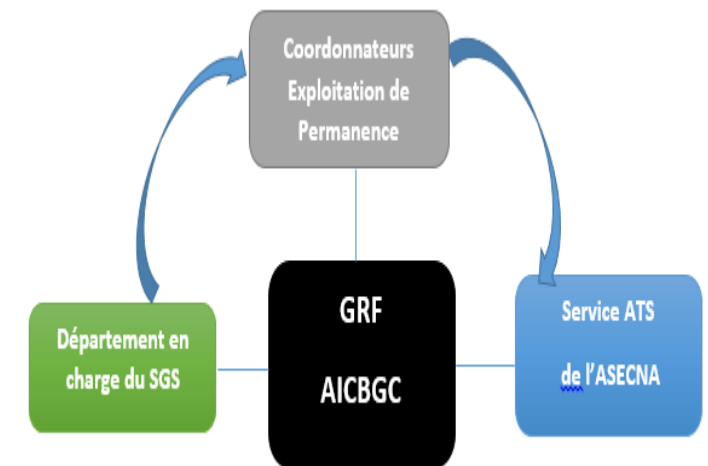
[DIFFUSION RESTREINTE]

# 1 - JALONS DE MISE EN ŒUVRE DU GRF AU BÉNIN

## 1.1 - IDENTIFICATION DES RESSOURCES HUMAINES

### ATS

- ✓ Enregistre le compte rendu de l'état de la piste reçu du Coordonnateur Exploitation de Permanence ;
- ✓ Communique les informations contenues dans le compte rendu conformément au rapport RCR au Pilote.
- ✓ Fais à l'AIS et CEP le retour de l'efficacité de freinage du Pilote (AIREP du Pilote) ;
- ✓ Participe aux séances de lever des réserves initiées par les parties prenantes.



[13 avril 2022]

[DIFFUSION RESTREINTE]

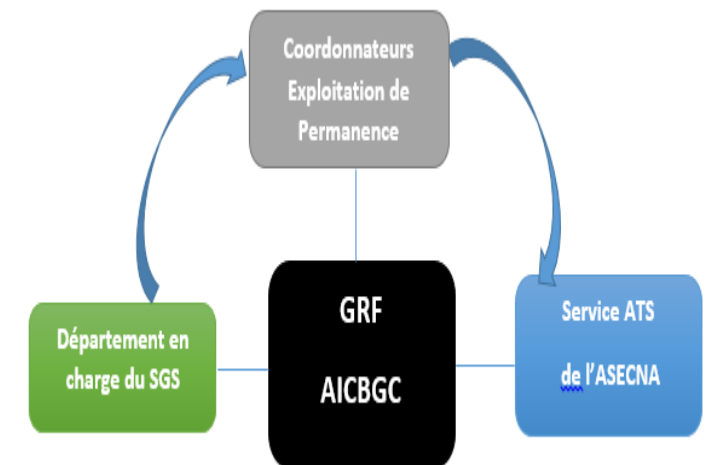


# 1 - JALONS DE MISE EN ŒUVRE DU GRF AU BÉNIN

## 1.1 - IDENTIFICATION DES RESSOURCES HUMAINES

### Département SGS

Assure la surveillance du mécanisme de mise en œuvre de compte rendu de l'état de la surface des pistes.



[13 avril 2022]

[DIFFUSION RESTREINTE]

# 1 - JALONS DE MISE EN ŒUVRE DU GRF AU BÉNIN

## 1.2 - IDENTIFICATION DES RESSOURCES HUMAINES ET MATERIELS

EVALUATION ET COMPTE RENDU DE L'ÉTAT DE LA SURFACE DES PISTES	
Ressources humaines	Ressources matériels
<ul style="list-style-type: none"> <li>✓ 08 agents d'inspections</li> <li>✓ 01 Responsable Exploitation</li> </ul>	<ul style="list-style-type: none"> <li>✓ 01 appareil conventionnel de mesure d'eau (Water Film Meter de Rincent NB Technologies) ;</li> <li>✓ 01 règle de 40 cm ;</li> <li>✓ 01 décamètre ;</li> <li>✓ Pièces en cuivre d'épaisseurs : 1 mm, 2 mm, 3 mm et 4 mm.</li> <li>✓ 02 radios VHF</li> <li>✓ 02 véhicules de piste</li> <li>✓ 02 téléphones portables</li> <li>✓ Outils Informatiques (Connecté)</li> <li>✓ 01 application Outlook</li> <li>✓ Equipements de Protection Individuel</li> </ul>

[13 avril 2022]

[DIFFUSION RESTREINTE]

# 1 - JALONS DE MISE EN ŒUVRE DU GRF AU BÉNIN

## 1.2 - IDENTIFICATION DES RESSOURCES HUMAINES ET MATERIELS

COMMUNICATION DE L'ETAT DE LA SURFACE DES PISTES A L'AIM ET A LA TOUR	
Ressources humaines	Ressources matériels
<ul style="list-style-type: none"> <li>✓ 08 Coordonnateurs Exploitation de Permanence</li> <li>✓ 01 Responsable Exploitation</li> </ul>	<ul style="list-style-type: none"> <li>✓ 02 radios VHF</li> <li>✓ 02 véhicules de piste</li> <li>✓ 01 terminal AMHS</li> <li>✓ 01 téléphone portable</li> <li>✓ Outils Informatiques (Connecté)</li> <li>✓ 01 application Outlook</li> <li>✓ Equipements de Protection Individuel</li> </ul>

[13 avril 2022]

[DIFFUSION RESTREINTE]



# 1 - JALONS DE MISE EN ŒUVRE DU GRF AU BÉNIN

## 1.2 - IDENTIFICATION DES RESSOURCES HUMAINES ET MATERIELS

SUIVI DE LA MISE EN ŒUVRE DES PROCEDURES GRF	
Ressources humaines	Ressources matériels
✓ 01 Responsable Adjoint SGS	✓ Fiche de Notification d'Evènement
✓ 01 Responsable SGS	✓ 01 véhicule de piste
	✓ 01 téléphone portable
	✓ Outils Informatiques (Connecté)
	✓ 01 application Outlook
	✓ Equipements de Protection Individuel

[13 avril 2022]

[DIFFUSION RESTREINTE]



# 1 - JALONS DE MISE EN ŒUVRE DU GRF AU BÉNIN

## 1.2 - IDENTIFICATION DES RESSOURCES HUMAINES ET MATÉRIELS

COMMUNICATION DE L'ÉTAT DE LA SURFACE DES PISTES AVEC LES PILOTES	
Ressources humaines	Ressources matériels
✓ 29 Contrôleurs de Tour	✓ 01 téléphone portable
✓ 01 Chef Unité CA	✓ Outils Informatiques (Connecté)
✓ Commandant d'aérodrome	✓ 02 terminaux AMHS
✓ 9 agents AIM	✓ Les fréquences 118.7 MHz et 125.9 MHz
✓ 01 Chef unité AIM	

[13 avril 2022]

[DIFFUSION RESTREINTE]

# 1 - JALONS DE MISE EN ŒUVRE DU GRF AU BÉNIN

## 1.3 - IDENTIFICATION DES MATERIELS



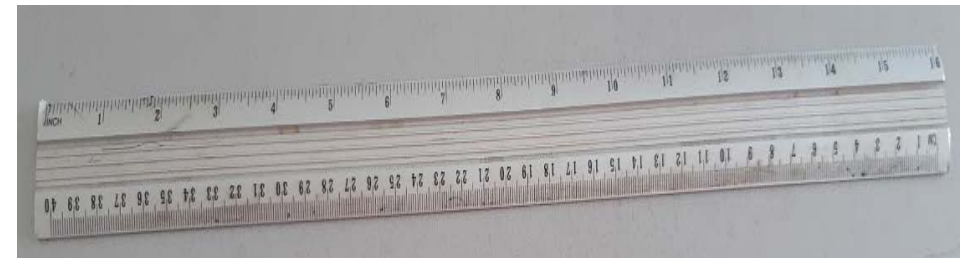
[13 avril 2022]

[DIFFUSION RESTREINTE]



# 1 - JALONS DE MISE EN ŒUVRE DU GRF AU BÉNIN

## 1.3 - IDENTIFICATION DES MATERIELS



[13 avril 2022]

[DIFFUSION RESTREINTE]



## 1 - JALONS DE MISE EN ŒUVRE DU GRF AU BÉNIN

### 1.3 - IDENTIFICATION DES MATERIELS



[13 avril 2022]

[DIFFUSION RESTREINTE]

## 2.1 – Impacts du changement sur les procédures

- ✚ La Procédure relative à la mesure de hauteur d'eau sur la piste a été remplacée par la Procédure relative à la Mise en œuvre du GRF (COO-ASS-SEC-PRD-0018).
- ✚ Suite à l'OJT d'Abidjan, le point 4.4.2 Diffusion, parmi tant d'autres points, a été complètement modifié. L'agent d'inspection ne transmet plus directement le RCR à la Tour de Contrôle par la Radio VHF de fréquence 118.7 Mhz pour éviter la saturation (Cf Procédure).

## 2.2 - Impacts du changement sur les équipements

- ✚ Dans la mise en œuvre de la Procédure GRF (COO-ASS-SEC-PRD-0018), l'exploitant d'aérodrome s'est rendu compte que l'utilisation de l'équipement Water Film Meter de Rincent NB Technologies est très fastidieuse.
- ✚ Le retour d'expérience de l'OJT d'Abidjan a permis à l'exploitant d'aérodrome de faire fabriquer des pièces qu'il a fait certifier par le Service Métrologie légale du Bénin (utilisation plus simple).





## 2.3 - Impacts du changement sur le personnel

- + La mise en œuvre du GRF a eu d'impact positif et négatif sur le personnel :
- + **Positif** : personnel aguerri dans la mise en œuvre du GRF à travers les formations. Il a une maîtrise complète de la piste, etc.
- + **Négatif** : Le retour répété sur la piste, dès qu'il y a un changement significatif, la modification du mode de diffusion dans la procédure, etc., ajouté à leurs missions de sécurité côté piste, donne un surcroît de travail aux agents.

## 2.4 – Les Risques

- + La mise en œuvre du GRF atténue les risques liés à l'état de la surface des pistes.
- + Risques de fatigue, d'incident et d'accident.

- ✚ **Atténuer les risques à travers le recrutement du personnel pour étoffer l'équipe de sécurité sur piste.**
- ✚ **Zéro incident et accident lié à l'état de la surface de la piste.**



# FIN DE LA PRESENTATION



**Avez-vous des  
questions ?**

*[13 avril 2022]*

*[DIFFUSION RESTREINTE]*