

MARS 2022

RETOUR D'EXPÉRIENCE SUR LA MISE EN ŒUVRE DU GRF

AÉROPORT INTERNATIONAL F.H.B. ABIDJAN



Présenté par **GOUA THOMAS N'DRI**
Chef de Département Maintenance et Matériels_ AERIA_ Côte d'Ivoire



SOMMAIRE

Introduction

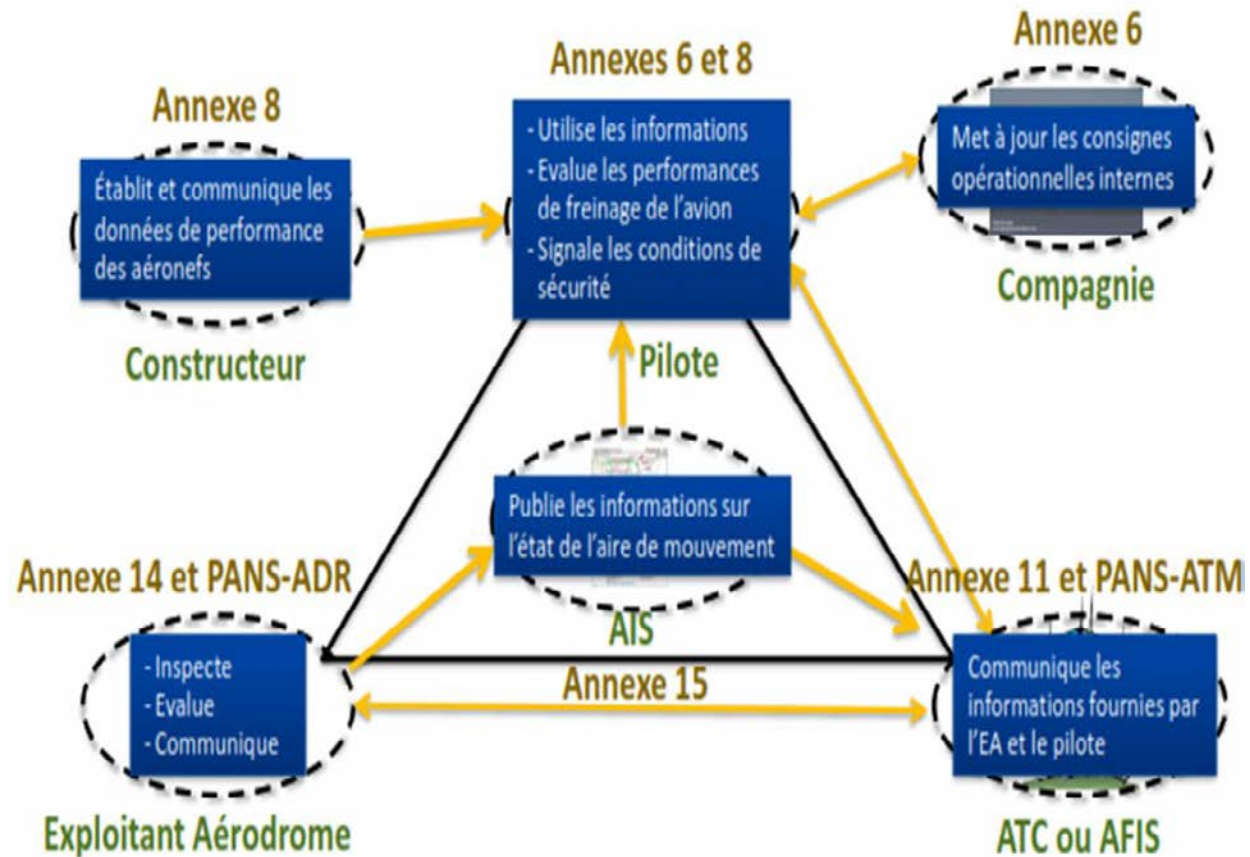
- I. Mise en œuvre du GRF à l'aéroport d'Abidjan
- II. Points forts et Points faibles
- III. Recommandations

Conclusion

- Ambition de AERIA: plateforme référence internationale; standards internationaux
- Développement du GRF par OACI, applicable 04 novembre 2021
- Certification d'aérodrome 2017; renouvellement pour juillet 2021



A. DÉSIGNATION DES POINTS FOCaux.



POUR EXPLOITANT AERIA: 03

- **CDMM** (maintenance)
- **CDOA** (exploitation)
- **CDCGR** (conformité)

B. ÉTAT DES LIEUX _ COLLECTES DE DONNÉES _ POINT SITUATION.

MOYENS, CAPACITÉS DISPONIBLES ET EXPLOITABLES?

- **HUMAINS** (effectif, compétence)
- **MATÉRIELS ET ÉQUIPEMENTS** (EPI, déplacement, communication, équipements de collecte données terrain...)
- **DOCUMENTAIRES** (procédure, RACI / DOC)

C. STRATÉGIE D'EXÉCUTION : (plan d'action sectoriel gestionnaire) .

1. PRÉPARATION

a) Humain:

- Désignation formelle d'une équipe locale et clarification, confirmation des rôles
- 1^{ère} formation de tous les acteurs en ligne

b) Documentaire:

- mise en place d'une procédure dédiée et actualisée

c) Matériel et équipements:

- Vérification, révision, recalibrage des équipements de mesure

C. STRATÉGIE D'EXÉCUTION :

Quelques images des ressources majeures



Mesure d'épaisseur d'eau



Mesure d'épaisseur de glissance

C. STRATÉGIE D'EXÉCUTION :

2. EXÉCUTION: EXERCICES PRATIQUES

- a) **Interne:** Gestion des opérations normales
- b) **Externe:** OJT organisé par ANAC

3. ÉVALUATION ET ACTIONS CORRECTIVES

- a) **Interne:** Management opérationnel
- b) **Externe:** Inspections de l'ANAC
- c) **Notifications, plan d'actions correctrices** (célérité, procédure, formation/ refreshment...)

D. MISE EN ŒUVRE DU GRF SUR L'AÉROPORT INTERNATIONAL FHD D'ABIDJAN: QUELQUES DISPOSITIONS PRATIQUES A VALEUR AJOUTÉE

1. DISPOSITIONS PRÉALABLES INTÉGRÉE A LA PROCÉDURE

a) Subdivision de la piste en trois (03) sections à partir de repères existants bien maîtrisés ou faciles à retrouver:

- Du seuil de piste 21 à la voie d'urgence U3: Section C,
- L'intersection voie d'urgence U3 à voie d'urgence U2: Section B,
- L'intersection voie d'urgence U2 au seuil piste 03: Section A

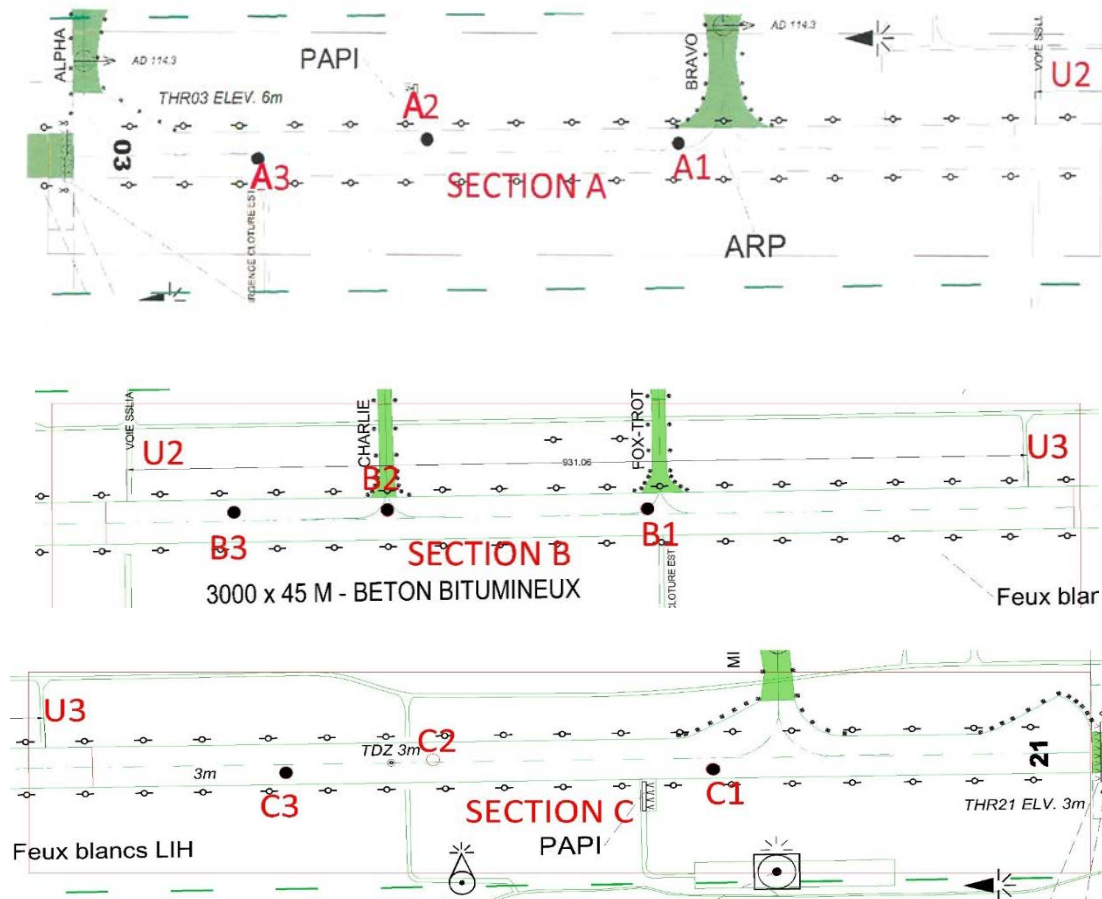
D. MISE EN ŒUVRE DU GRF SUR L'AEROPORT INTERNATIONAL FHD D'ABIDJAN QUELQUES DISPOSITIONS PRATIQUES A VALEUR AJOUTÉE:

1. DISPOSITIONS PRÉALABLES INTÉGRÉE A LA PROCÉDURE

b) Identification préférentielle de trois (03) points de mesures par section avec leurs coordonnées

- Section C: C1; C2; C3
- Section B: B1; B2; B3
- Section A: A1; A2; A3

DISPOSITIONS PREALABLES



SECTIONS	Points prédéfinition sur piste	Coordonnées Rectangulaires dans le système WGS84(X, Y)	
SECTION C	C1	397846.22	582662.43
	C2	397781.30	582530.28
	C3	397724.48	582423.27
SECTION B	B1	397559.40	581965.65
	B2	397400.83	581615.21
	B3	397278.83	581351.20
SECTION A	A1	397030.20	580754.35
	A2	397006.42	580660.31
	A3	396964.91	580530.58

D. MISE EN ŒUVRE DU GRF SUR L'AEROPORT INTERNATIONAL FHD D'ABIDJAN: QUELQUES DISPOSITIONS PRATIQUES A VALEUR AJOUTÉE

1. DISPOSITION SPÉCIALE AU COURS DE LA CAMPAGNE DE MESURES

a) Émission au démarrage de RCR type: mouillé_mouillé_mouillé dès la réception de l'information « pluie »

Cette RCR de démarrage est corrigée après évaluation de la situation sur le terrain dans le cadre du suivi. Cette disposition est mise en œuvre pour réduire le temps d'intervention du fait de la position de l'équipe d'évaluation et des contraintes de contrôles de sûreté aux PARIFs.

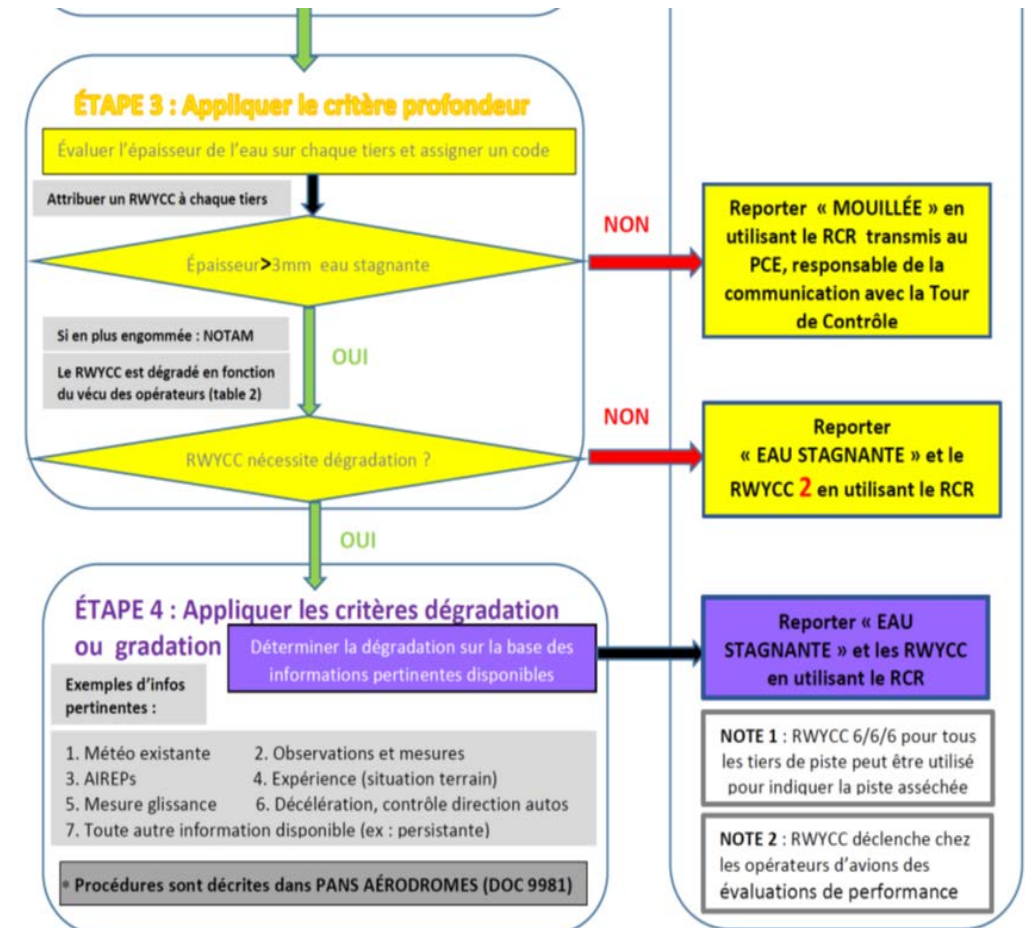
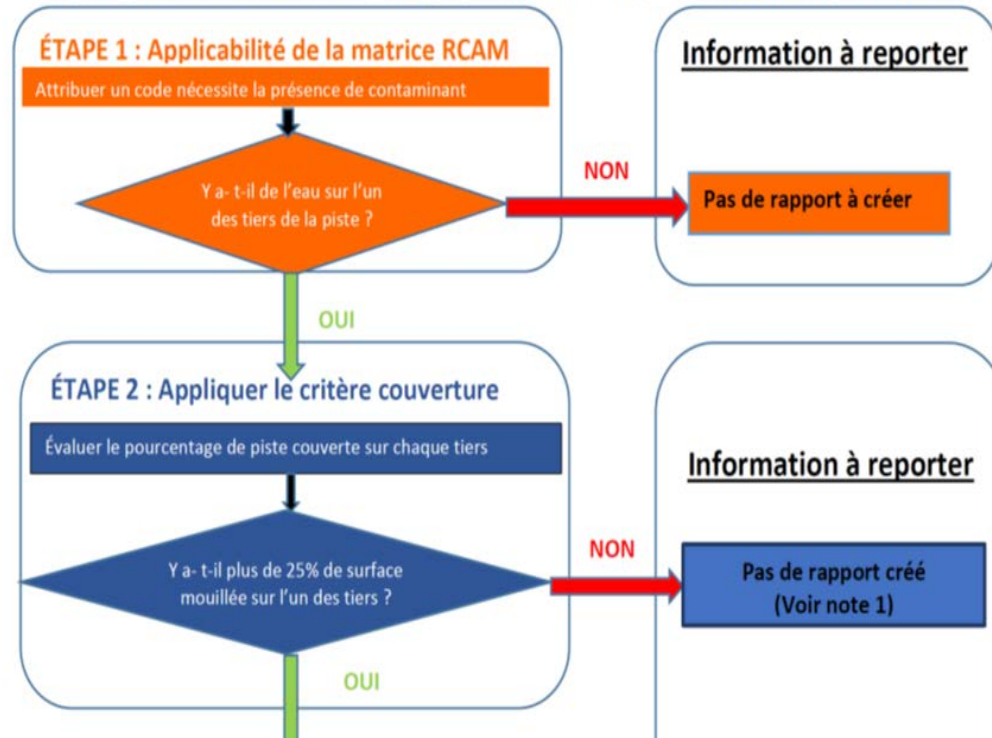
NB: une délocalisation en cours d'étude permettra de corriger la situation

D. MISE EN ŒUVRE DU GRF SUR L'AEROPORT INTERNATIONAL FHD D'ABIDJAN: QUELQUES DISPOSITIONS PRATIQUES A VALEUR AJOUTÉE

- 1. DISPOSITION SPÉCIALE AU COURS DE LA CAMPAGNE DE MESURES**
 - b) Transmission des informations sur l'état de la surface de la piste par téléphone avant de générer un RCR par mail**
 - b) Transmission du RCR par PCE aux contrôleurs aériens via RSFTA**

EN PRATIQUE

ÉVALUATION DE L'ÉTAT DE LA PISTE LORS D'INTEMPÉRIES – DÉTERMINATION DE RWYCC



A. POINTS FORTS

- **Gestion de la mise en œuvre par approche projet**
- **Un engagement marqué des organisations et des acteurs**
- **L'acquisition anticipée des équipements de mesures d'épaisseur d'eau et de mesure de coefficient de frottement de la piste**
- **Le développement de la compétence dans l'utilisation des équipements et dans la mise en œuvre de la mesure d'épaisseur d'eau depuis 2016**
- **La décision d'anticiper la mise en œuvre effective du GRF**

B. POINTS FAIBLES

- **Le temps nécessaire au contrôle sûreté et à la pénétration de la piste pour la 1^{ère} mesure effective est relativement élevé.**
- **Le manque de pratique momentané des équipements et procédures peut générer des erreurs de mesures ou une lenteur.**

- **Délocaliser l'équipe vers le côté piste pour plus de célérité dans la mesure et la communication de l'information (projet DT en cours).**
- **Procéder à une sensibilisation de rappel pour chaque agent revenant de congés ou pour tous à la sortie des périodes de sécheresse.**
- **Tout en respectant la réglementation, mettre en œuvre des dispositions spécifiques à chaque aéroport concernant les phases d'avant, pendant et d'après les mesures pour une efficacité du processus.**
- **Continuer les réflexions sur la norme (le standard) au sujet de l'effectif minimal pour une opération correcte et au sujet des conditions de la réévaluation basée sur l'intensité de la pluie pour réduire de plus en plus «la dose de subjectivité » dans l'opération.**

L'aéroport international F.H.B d'Abidjan a pu relever le défi de la mise en œuvre du GRF sous la supervision de l'ANAC grâce à une participation effective de l'ensemble des partenaires impliqués et grâce à la vision éclairée de ses dirigeants qui ont su anticiper sur les besoins en équipements et en compétence de l'aéroport dans le cadre d'une évolution des standards aussi récente qu'est le GRF.

AERIA est donc bien en train de réaliser son ambition qui est de devenir « une référence internationale au regards des standards de l'aviation ».

Nous vous remercions !!!!!

QUESTIONS

