



ICAO

SAFETY

PREMIERE REUNION DES NCMC USOAP CMA DE LA REGION AFI

Noms:

OKONDZA AZOUANGOLI Henri

MOBIE Paul Léandres

Titre: NCMC ,NCMCA

Dakar, du 15 au 18 juillet 2018





ICAO

SAFETY

SOMMAIRE

- ROLES ET RESPONSABILITES DES COORDONNATEURS NATIONAUX DE LA SURVEILLANCE CONTINUE.
- ORGANISATION DE LA COORDINATION NATIONALE DE SURVEILLANCE CONTINUE AU SEIN DE L'ANAC CONGO
- COMPOSITION DE L'EQUIPE NCMC
- SUCCES RENCONTRES
- DIFFICULTES RENCONTREES





ICAO

SAFETY

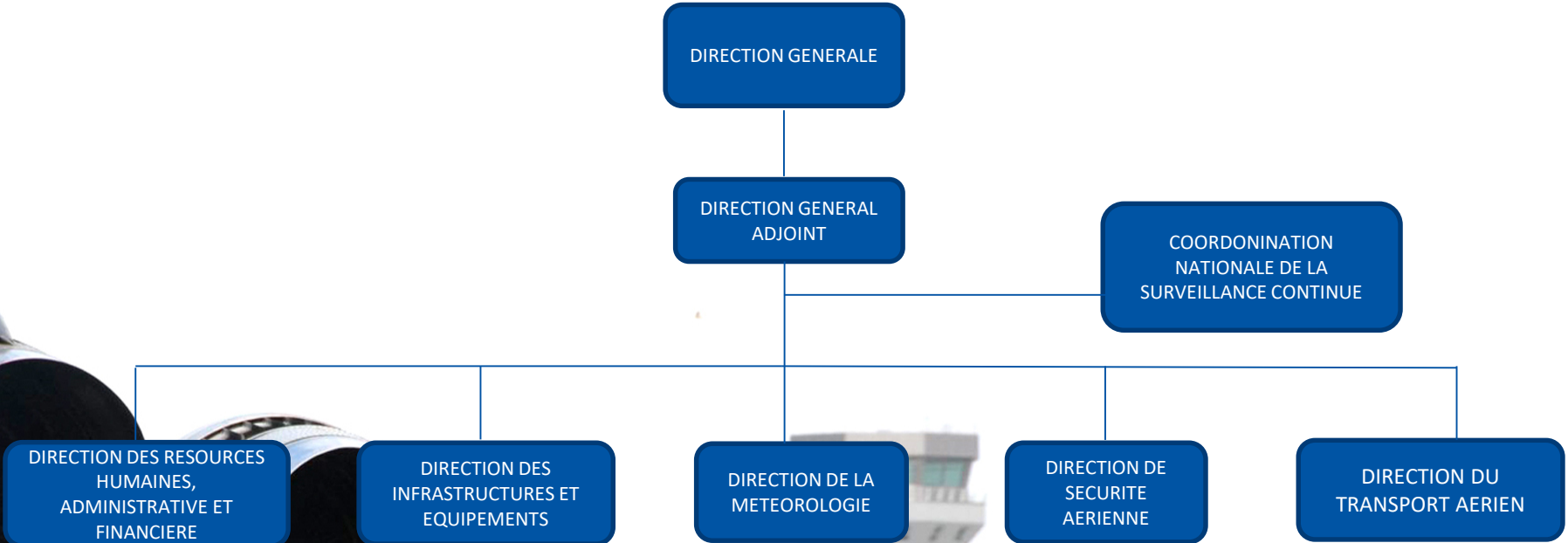
RÔLES ET RESPONSABILITÉS DES COORDONNATEURS NATIONAUX DE SURVEILLANCE CONTINUE (RÉF: DOC 9735, CHAP. 4.3.6)



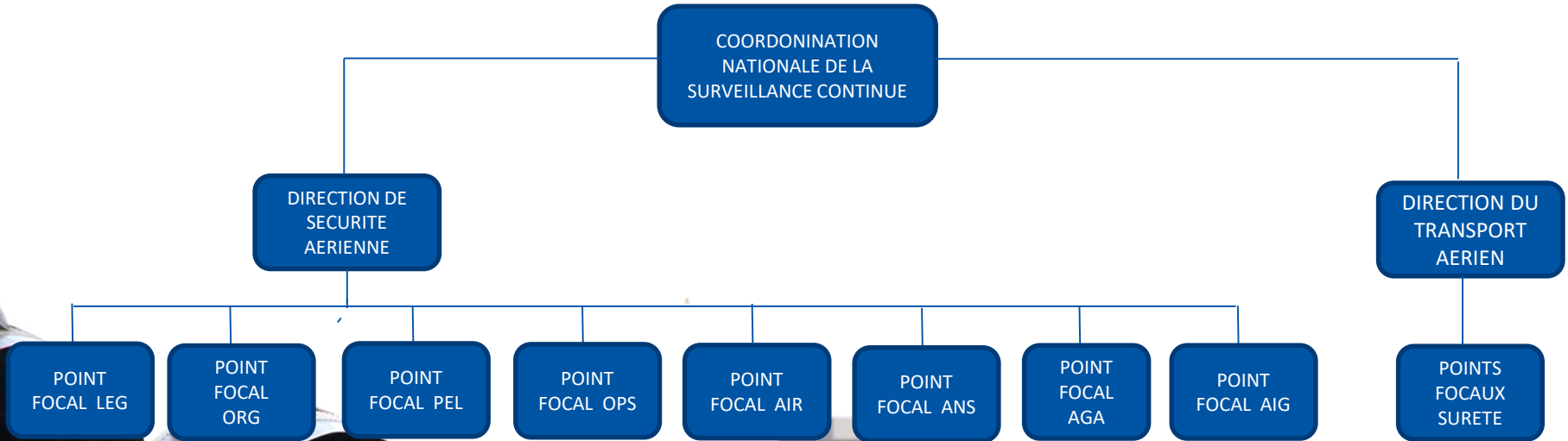
Le NCMC est chargé de la soumission, de la gestion et/ou de l'actualisation des renseignements que l'Etat doit communiquer à l'OACI, y compris, sans s'y limiter :

- L'état de conformité des PQ au moyen de l'auto évaluation à partir des PQ ;
- Les CAP;
- Les mesures d'atténuation prises par l'Etat pour donner suite aux SSC;
- Les SAAQ;
- Les CC;
- Les réponses aux MIR;
- D'autres renseignements pertinents sur la sécurité, à la demande de l'OACI

ORGANISATION DE LA COORDINATION DE LA SURVEILLANCE CONTINUE DE L'ANAC - CONGO



ORGANISATION DE LA COORDINATION DE LA SURVEILLANCE CONTINUE DE L'ANAC - CONGO



COMPOSITION DE L'ÉQUIPE NCMC

- Coordonnateur national de surveillance continue (rang de directeur);
- Coordonnateur national de surveillance continue adjoint(rang de sous directeur ou de chef de service);
- Point focaux par domaine(8 points focaux sécurité /chefs de service et 9 points focaux sûreté).





SUCCÈS RENCONTRÉS

La mise en œuvre de la CMA :

- Permet un meilleur suivi ,une meilleure gestion et une actualisation en temps réel des renseignements fournis par l'Etat;
- Contribue à l'amélioration de la capacité de supervision de l'Etat;
- Booste la mise en œuvre du plan d'actions correctrices par la réalisation à intervalle régulier de l'auto-évaluation ;
- Booste la veille réglementaire et la maîtrise documentaire dans l'ensemble.



DIFFICULTÉS RENCONTRÉES

La mise en œuvre de la CMA :

- Non utilisation régulière des accès sur l'OLF par les points focaux entraînant l'oubli des codes d'accès et au changement presque régulier desdits codes ;
- Cryptage des codes d'accès, même pour le NCMC ;
- Modification de configuration de l'OLF, sans sensibilisation préalable pour les NCMC;
- Rapports conflictuels possibles avec les directions concernées liés à la mauvaise interprétation l'esprit des conclusions des rapports d'auto évaluation par étapes .



ICAO

SAFETY



ICAO

North American
Central American
and Caribbean
(NACC) Office
Mexico City

South American
(SAM) Office
Lima

ICAO
Headquarters
Montréal

Western and
Central African
(WACAF) Office
Dakar

European and
North Atlantic
(EUR/NAT) Office
Paris

Middle East
(MID) Office
Cairo

Eastern and
Southern African
(ESAF) Office
Nairobi

Asia and Pacific
(APAC) Sub-office
Beijing

Asia and Pacific
(APAC) Office
Bangkok



MERCI