



BEA
Bureau d'Enquêtes et d'Analyses
pour la sécurité de l'aviation civile

Yann TORRES
Enquêteur de sécurité

Représentation Accréditée

3.10 – Représentation accréditée

BEA

Plan de la présentation

■ Généralités

- ↳ Cadre réglementaire (ED)
- ↳ Savoir être du représentant accrédité (RA)
- ↳ Rôle et implication
- ↳ Assistance technique
- ↳ Conseillers techniques et experts (CT)

■ Enquête avec départ d'une "Go-team"

- ↳ Matériel et logistique
- ↳ Coordination avec les conseillers techniques et experts
- ↳ Notion d'Equipe D'Enquête (EDE)
- ↳ Intégration dans les groupes d'enquête

■ Sur site

- ↳ Interaction avec les acteurs locaux
- ↳ Coordination les enquêteurs judiciaires français en support
- ↳ Assistance des Ambassades
- ↳ Communication
- ↳ Document de contribution

■ Observations sur les projets de rapport

- ↳ Favoriser la discussion et la proposition d'une structure d'analyse
- ↳ Les différents rapports

■ Information aux familles

3.10 – Représentation accréditée

Généralités

Participation aux enquêtes

L'Etat d'occurrence mène l'enquête

La représentation accréditée, esprit de l'Annexe 13

- ✓ Entre Etats
- ✓ Partage d'informations
- ✓ Objectif de sécurité



5.18 L'Etat d'immatriculation, l'Etat de l'exploitant, l'Etat de conception et l'Etat de construction auront chacun la faculté de désigner un représentant accrédité qui participera à l'enquête

Par délégation de l'état français, c'est un enquêteur du BEA



Définition: personne désignée par un Etat, en raison de ses qualifications, pour participer à une enquête menée par un autre Etat

Droits: la participation confèrera la faculté de participer à tous les aspects de l'enquête, sous le contrôle de l'ED; consultation du rapport

Devoirs: fournir tous les renseignements à l'ED, et s'abstenir de les divulguer



Participation aux enquêtes Les conseillers techniques

Un Etat qui a la faculté de désigner un représentant accrédité aura également la faculté de lui adjoindre un ou plusieurs conseillers pour l'aider au cours de l'enquête

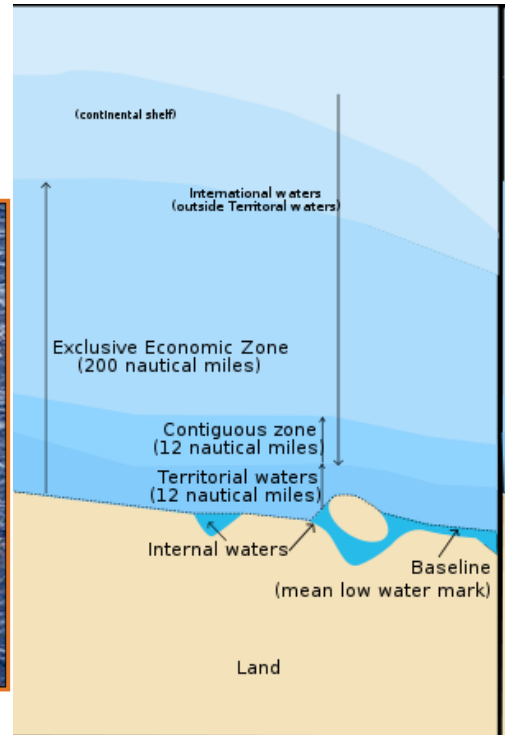
Les conseillers seront autorisés à participer à l'enquête, sous le contrôle du représentant accrédité, dans la mesure nécessaire pour permettre au représentant accrédité d'apporter une contribution efficace

Participation aux enquêtes Rôle du représentant accrédité

Le représentant accrédité:

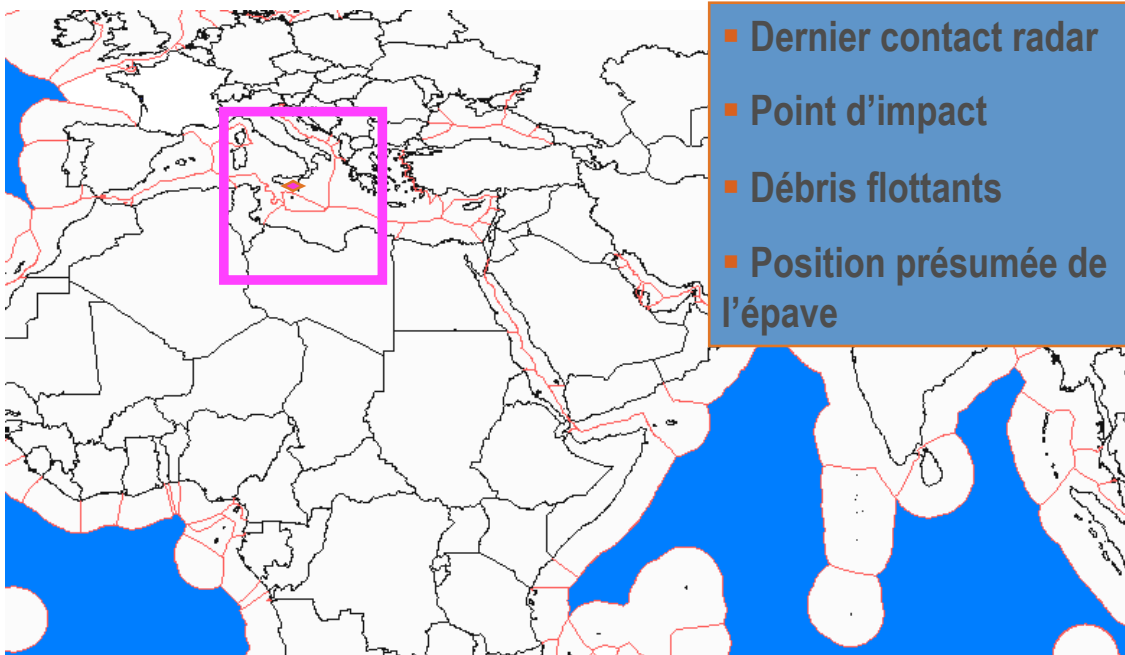
- ✓ a le droit de participer à tous les aspects de l'enquête avec l'ED
- ✓ désigne des conseillers techniques (formellement ou non), qui fournissent des informations
- ✓ garantit une impartialité entre ces conseillers et l'ED
- ✓ commente le rapport final

Exemple - ATR 72 Accident (août 2005)



3.10 – Représentation accréditée

Exemple - ATR 72 Accident



3.10 – Représentation accréditée

- ✓ Etre une aide pour l'enquêteur désigné
- ✓ Etre à l'écoute
- ✓ Répondre aux demandes et sollicitations
- ✓ Assurer la cohérence et la gestion de la Goteam
- ✓ Assure l'interface avec les acteurs locaux au nom de l'équipe
- ✓ Représente son organisme d'enquête et son Etat



Quand l'organisme d'enquête participe-t-il à l'enquête?

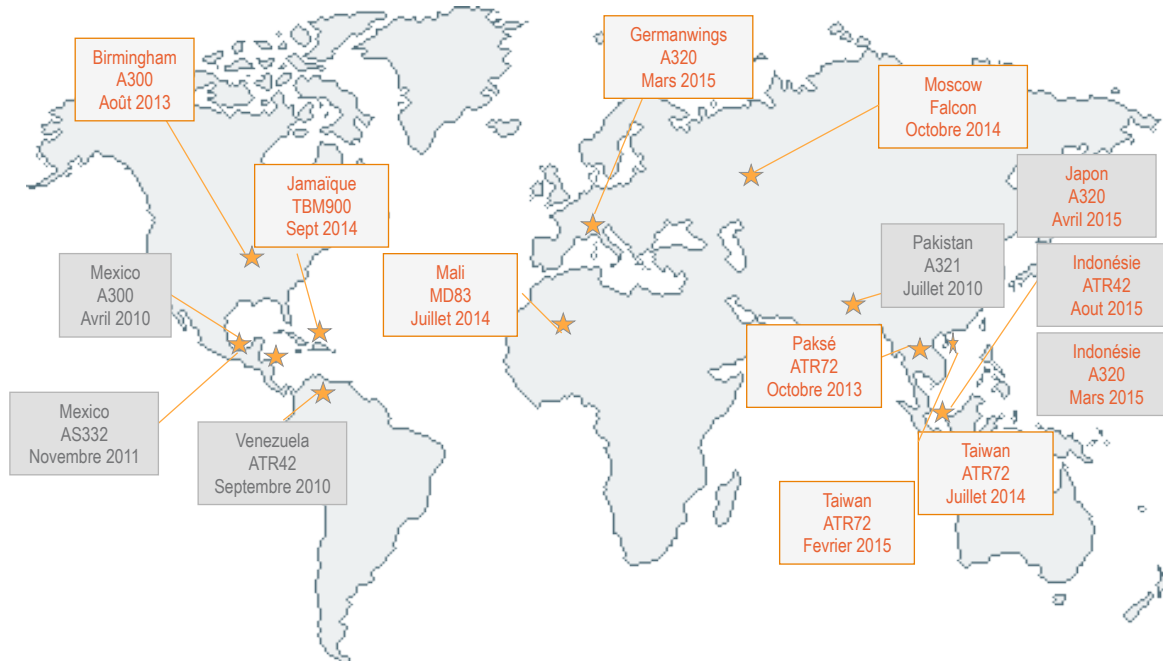
- ✓ Conception
- ✓ Immatriculation
- ✓ Construction

Remarque: Cas de la présence d'un grand nombre de ressortissants français à bord

La France, pays où sont conçus et produits de nombreux avions, hélicoptères et moteurs

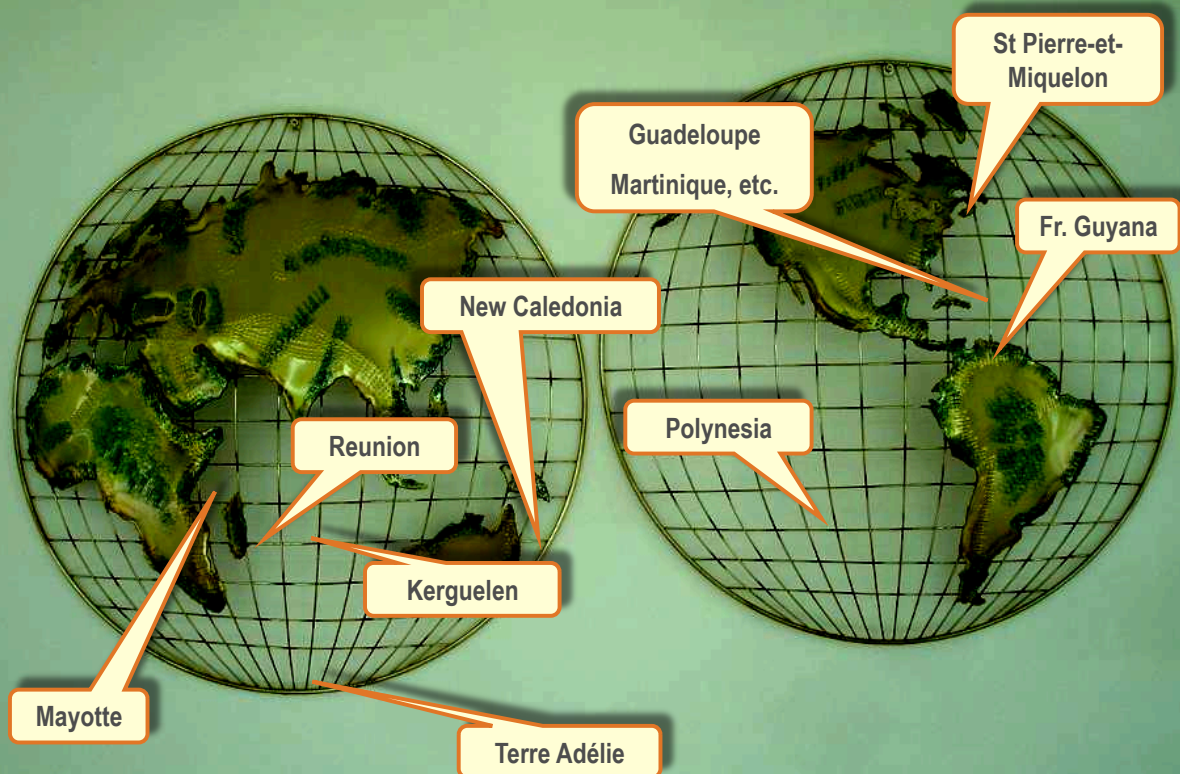


3.10 – Représentation accréditée



3.10 – Représentation accréditée

Représentants Accrédités dans des enquêtes BEA



3.10 – Représentation accréditée

15

BEA

Exemple



Au large Perpignan (Mer Méditerranée) - 27 Nov 2008

France: Etat occurrence et de conception / construction (Airbus A320)

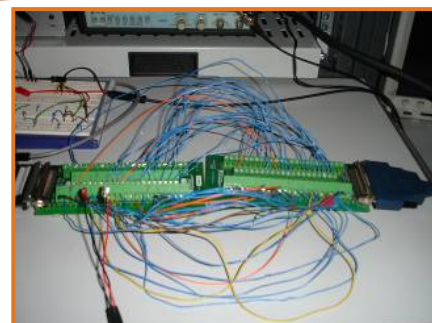
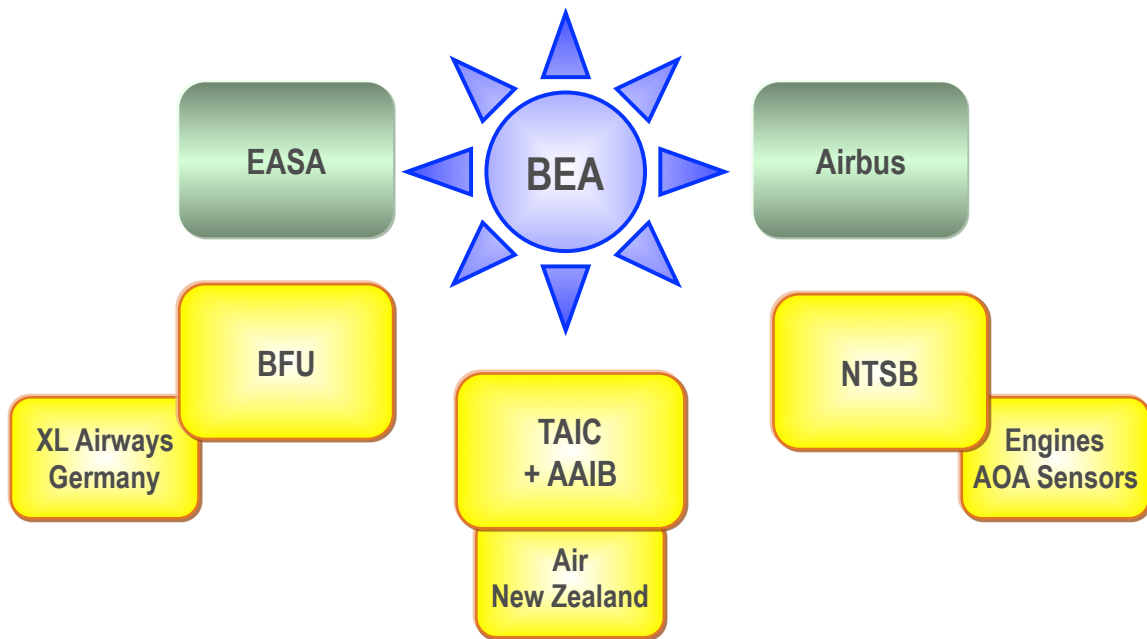
USA: Etat de conception et construction (engines + AOA sensors)

Germany: Etat d'immatriculation et d'exploitation

New Zealand: Participation en tant qu'état propriétaire

3.10 – Représentation accréditée

16



Participation aux enquêtes le conseiller technique

Qui est conseiller technique?

- ✓ Constructeur
- ✓ Compagnie
- ✓ Syndicats



Cas des autres enquêteurs de sécurité et experts



3.10 – Représentation accréditée

19

Etat d'immatriculation

AIR FRANCE



Air Tahiti Nui

AIR AUSTRAL

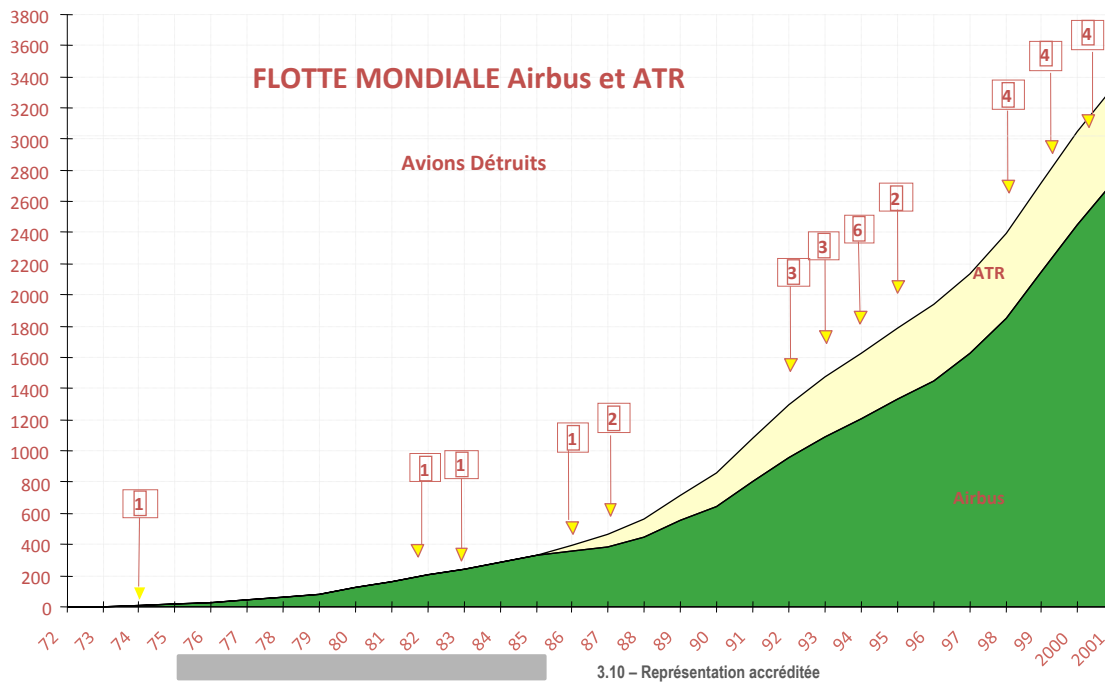


Etat de l'exploitant

3.10 – Représentation accréditée

20

Participation aux enquêtes Rôle du représentant accrédité



Participation aux enquêtes En pratique

Aéronefs en service pour mémoire
en août 2015:

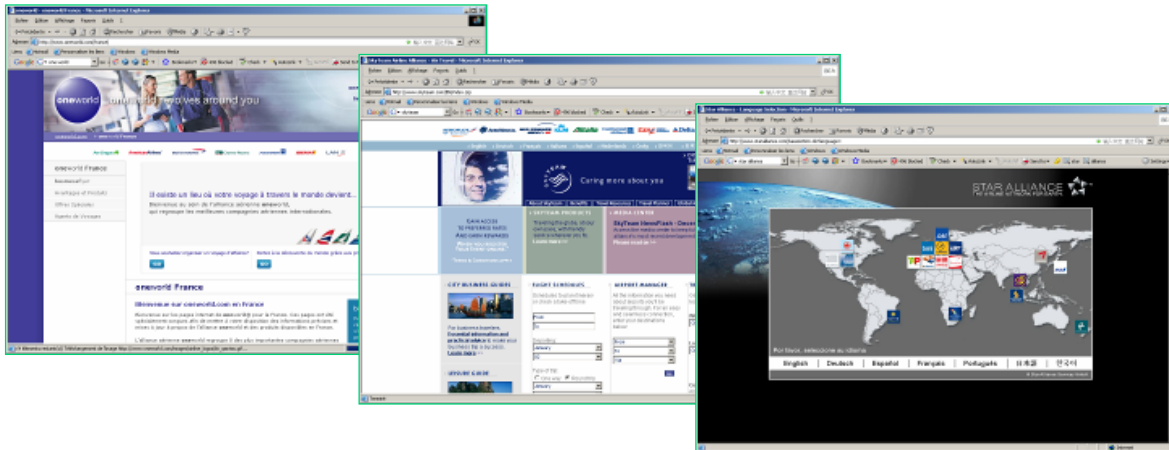
- ✓ 9 280 Airbus
- ✓ 1 500 ATR
- ✓ 2 100 Falcon
- ✓ 12 000 Airbus Helicopter



Victimes

Alliances

Code Shares



3.10 – Représentation accréditée

23

Plan de la présentation

- Généralités
 - Cadre réglementaire (ED)
 - Savoir être du représentant accrédité (RA)
 - Rôle et implication
 - Assistance technique
 - Conseillers techniques et experts (CT)
- Enquête avec départ d'une "Go-team"
 - Matériel et logistique
 - Coordination avec les conseillers techniques et experts
 - Notion d'Equipe D'Enquête (EDE)
 - Intégration dans les groupes d'enquête
- Sur site
 - Interaction avec les acteurs locaux
 - Coordination les enquêteurs judiciaires français en support
 - Assistance des Ambassades
 - Communication
 - Document de contribution
- Observations sur les projets de rapport
 - Favoriser la discussion et la proposition d'une structure d'analyse
 - Les différents rapports
- Information aux familles

3.10 – Représentation accréditée

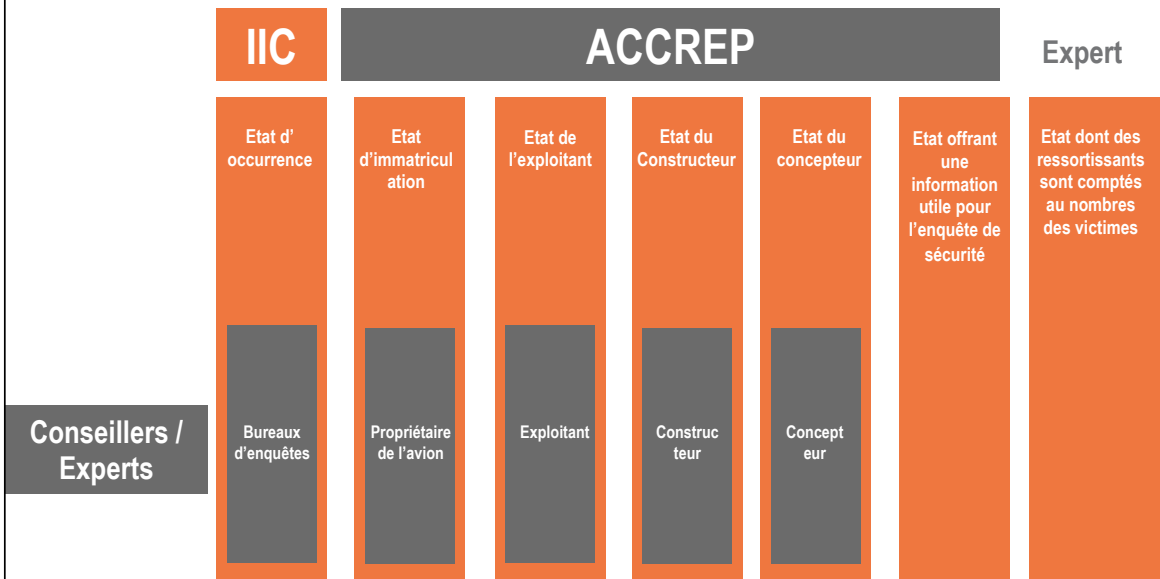
24

Enquête avec départ d'une « Go-team »

Matériel de l'enquêteur

- Chaque enquêteur est responsable de la constitution de son équipement
 - ➔ Un sac go-team adapté aux conditions locales (chaud, froid, mer, montagne...)
 - ➔ Des équipements transportables
 - ➔ Tenue en vue de la représentation auprès des acteurs locaux
 - ➔ Des vêtements identifiables





Accident au dessus de l'Indonésie

- Enquête déléguée à l'Australie
- France :
 - Etat de conception de l'avion et
 - Etat de construction de l'avion
 } **BEA et Airbus**
- UK :
 - Etat de conception et
 - Etat de construction des moteurs
 } **AAIB et Rolls Royce**
- EASA : Conseiller technique du BEA et de AAIB



Application des principes Européens

- Avion nouveau, systèmes nouveaux
- Petite équipe ATSB = ACCREP utilisés comme chefs de groupe d'enquête

■ Généralités

- ↳ Cadre réglementaire (ED)
- ↳ Savoir être du représentant accrédité (RA)
- ↳ Rôle et implication
- ↳ Assistance technique
- ↳ Conseillers techniques et experts (CT)

■ Enquête avec départ d'une "Go-team"

- ↳ Matériel et logistique
- ↳ Coordination avec les conseillers techniques et experts
- ↳ Notion d'Equipe D'Enquête (EDE)
- ↳ Intégration dans les groupes d'enquête

■ Sur site

- ↳ Interaction avec les acteurs locaux
- ↳ Coordination les enquêteurs judiciaires français en support
- ↳ Assistance des Ambassades
- ↳ Communication
- ↳ Document de contribution

■ Observations sur les projets de rapport

- ↳ Favoriser la discussion et la proposition d'une structure d'analyse
- ↳ Les différents rapports

■ Information aux familles

Sur site

- Présentation de l'équipe et des spécialités
- Définition de la structure d'enquête et des groupes
- Offrir une assistance technique directe ou indirecte
- Suggérer des actes d'enquêtes (sans imposer sa vue ou son opinion)
- Comprendre le fonctionnement de l'enquête et son rythme
 - ➔ Suggérer des réunions d'avancement si elles ne sont pas implicites



L'intervention de l'ambassade :
avec parcimonie mais peut:

- ✓ Être imposée
- ✓ Apporter un support logistique , visa etc..
- ✓ Permettre de résoudre des problèmes délicats
- ✓ Connaître les autorités administratives locales
- ✓ Connaître les pratiques locales

[Lettre d'accord](#)



L'équipe judiciaire sur place, prise de contact



Le constructeur peut disposer d'une représentations locale « field-rep »

- ✓ Apporter un support logistique
- ✓ Connaître les habitudes de la compagnie
- ✓ Assurer un soutien linguistique

- Conformément aux dispositions de l'annexe 13, la communication d'informations relatives à l'enquête est du seul ressort de l'ED. Le BEA, son représentant et ses conseillers devront donc obtenir son autorisation avant toute communication aux diplomates.



- Le RA doit collecter les demandes de l'ED
 - ➔ Les transmettre à ses conseillers et experts
 - ➔ Afin d'y répondre le plus tôt possible
- Le RA doit organiser le flux des réponses et relancer
- Pour se faire il peut utiliser un document de suivi

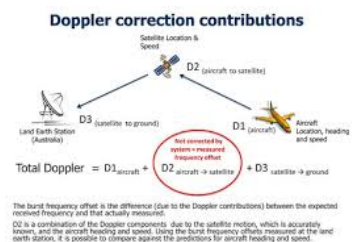


Action Log



- Le RA doit fournir à l'ED avant son départ un document de synthèse
 - ➔ CR du Travail des conseillers et experts
 - ➔ Aide apportée sur place (enregistreurs, site et épave, etc...)
 - ➔ Action log
 - ➔ Principales actions lancées
 - ➔ Proposition d'assistance

Document de contribution



- ✓ S'assurer d'être toujours en copie de tous les emails
- ✓ Les archiver, ainsi que les PJ, ne pas hésiter à graver
- ✓ Suivre les emails en faisant attention aux questions de l'ED, elles conditionnent souvent le rapport final
- ✓ Eviter les impasses
- ✓ Ne pas hésiter à solliciter l'ED (penser au tél)
- ✓ Ecrire (CR mission, étapes de l'enquête, mise en forme de rapports d'expertise ou des demandes de l'ED, proposition d'axes d'analyse,
- ✓ Bien répartir en interne, coordonner les travaux des CT, donner des consignes claires
- ✓ Prendre des avis extérieurs pour se forger son opinion



■ Généralités

- ↳ Cadre réglementaire (ED)
- ↳ Savoir être du représentant accrédité (RA)
- ↳ Rôle et implication
- ↳ Assistance technique
- ↳ Conseillers techniques et experts (CT)

■ Enquête avec départ d'une "Go-team"

- ↳ Matériel et logistique
- ↳ Coordination avec les conseillers techniques et experts
- ↳ Notion d'Equipe D'Enquête (EDE)
- ↳ Intégration dans les groupes d'enquête

■ Sur site

- ↳ Interaction avec les acteurs locaux
- ↳ Coordination les enquêteurs judiciaires français en support
- ↳ Assistance des Ambassades
- ↳ Communication
- ↳ Document de contribution

■ Observations sur les projets de rapport

- ↳ Favoriser la discussion et la proposition d'une structure d'analyse
- ↳ Les différents rapports

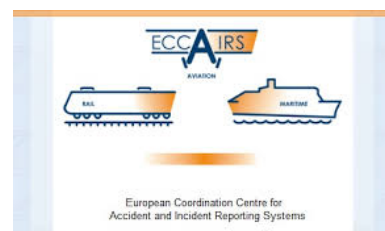
■ Information aux familles

Observations sur les projets de rapport

De retour au bureau

Autres phases de l'enquête

- ✓ Examens techniques
- ✓ Réunions d'avancement
- ✓ Coordination avec les Conseillers Techniques
- ✓ Validation du factuel
- ✓ Travail en commun sur l'analyse
 - ✓ Proposer un codage



Annexe 13:

L'Etat qui a mené l'enquête enverra un exemplaire du projet de rapport final à tous les Etats qui ont participé en les invitant à présenter aussitôt que possible toutes observations dignes d'intérêt, avec justification à l'appui (**significant and substantiated**)

Si l'Etat qui a mené l'enquête reçoit des observations dans les 60 jours, il amendera le projet de rapport final de façon à y inclure la teneur des observations reçues ou, si l'Etat qui a formulé les observations le souhaite, présentera ces observations en annexe au rapport.

**Remarques préliminaires:**

- ✓ S'assurer que son courrier est regardé en cas d'absence prolongée
- ✓ Bien transférer à tous les destinataires
- ✓ Eviter d'être surpris par le contenu d'un rapport
- ✓ Seuls les commentaires du BEA sont à prendre en compte officiellement par l'ED
- ✓ Solliciter une réunion si les commentaires sont importants



La nature des commentaires:

Commentaires [rapport](#)

- ✓ Pas éditoriaux
- ✓ Commentaires clairs et précis
- ✓ Présentation thématique vs linéaire
- ✓ Cerner ses interlocuteurs et adapter les commentaires en conséquence
- ✓ Commentaires en «3 parties »
 - ✓ présentés par le BEA et devant être annexés au rapport s'ils ne sont pas acceptés
 - ✓ Présentés par le conseiller et importants
 - ✓ Présentés par le conseiller et transmis pour considération

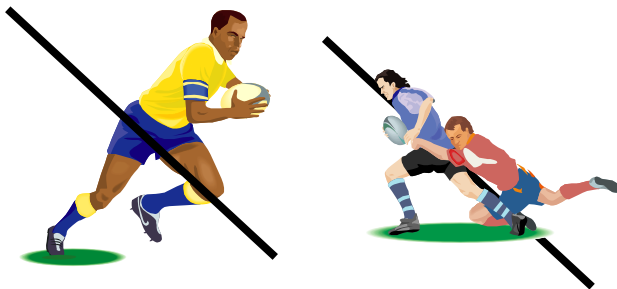
- Généralités
 - ↳ Cadre réglementaire (ED)
 - ↳ Savoir être du représentant accrédité (RA)
 - ↳ Rôle et implication
 - ↳ Assistance technique
 - ↳ Conseillers techniques et experts (CT)
- Enquête avec départ d'une "Go-team"
 - ↳ Matériel et logistique
 - ↳ Coordination avec les conseillers techniques et experts
 - ↳ Notion d'Equipe D'Enquête (EDE)
 - ↳ Intégration dans les groupes d'enquête
- Sur site
 - ↳ Interaction avec les acteurs locaux
 - ↳ Coordination les enquêteurs judiciaires français en support
 - ↳ Assistance des Ambassades
 - ↳ Communication
 - ↳ Document de contribution
- Observations sur les projets de rapport
 - ↳ Favoriser la discussion et la proposition d'une structure d'analyse
 - ↳ Les différents rapports
- Information aux familles

Information aux familles

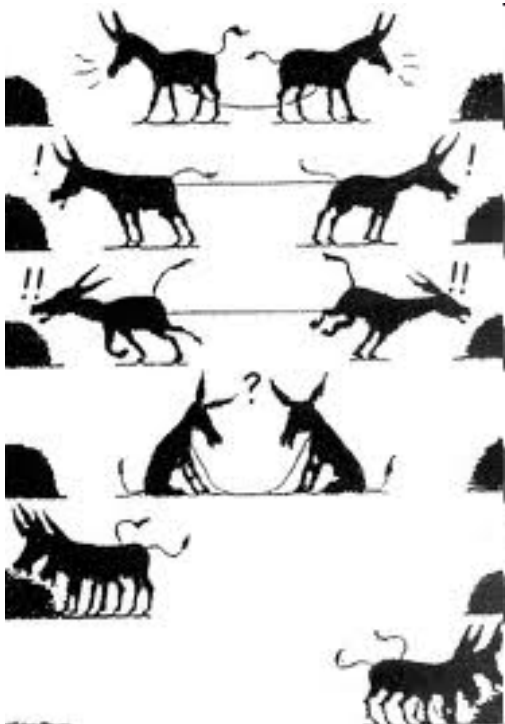
Cas où l'organisme d'enquête est RA d'un Etat déplorant des victimes parmi ses ressortissants

- A l'étranger, la communication est de la responsabilité de l'ED
 - ➔ Mais
- Peu de visibilité et problème de langue
- Pression politique, médiatique et des associations
 - ➔ Communication restreinte des éléments factuels
 - ➔ En sollicitant que cette communication soit faite par l'ED ou déléguée au RA
 - ➔ Soumise à l'accord de l'ED
 - ➔ En cours d'enquête ou lors de la présentation du rapport final
 - ➔ Ne contient pas d'éléments sensibles (CVR - ATC etc...)
 - ➔ Diminuer le niveau technique de la présentation car non adressée à des spécialistes

- ✓ Experts d'horizons différent
- ✓ Experts de cultures différentes
- ✓ Experts possédant différentes expertises...



3.10 – Représentation accréditée



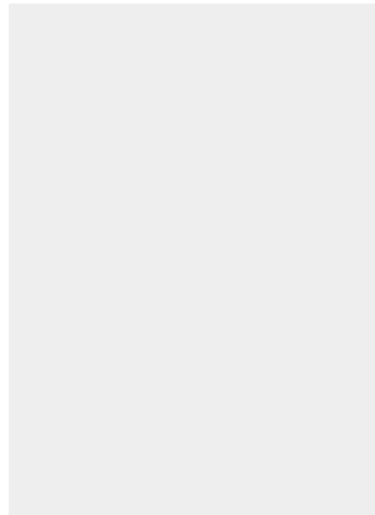
- ✓ Connaître les prescription de l'annexe 13 afin de savoir quels sont nos droits et nos devoirs
- ✓ Clarifier les droits et devoirs des états concernés
- ✓ Assurer une coopération totale entre les états participants à une enquête majeure

3.10 – Représentation accréditée



BEA

Bureau d'Enquêtes et d'Analyses
pour la sécurité de l'aviation civile



www.bea.aero

Merci de votre attention

