



INTERNATIONAL CIVIL AVIATION ORGANIZATION

A United Nations Specialized Agency

EXERCICES

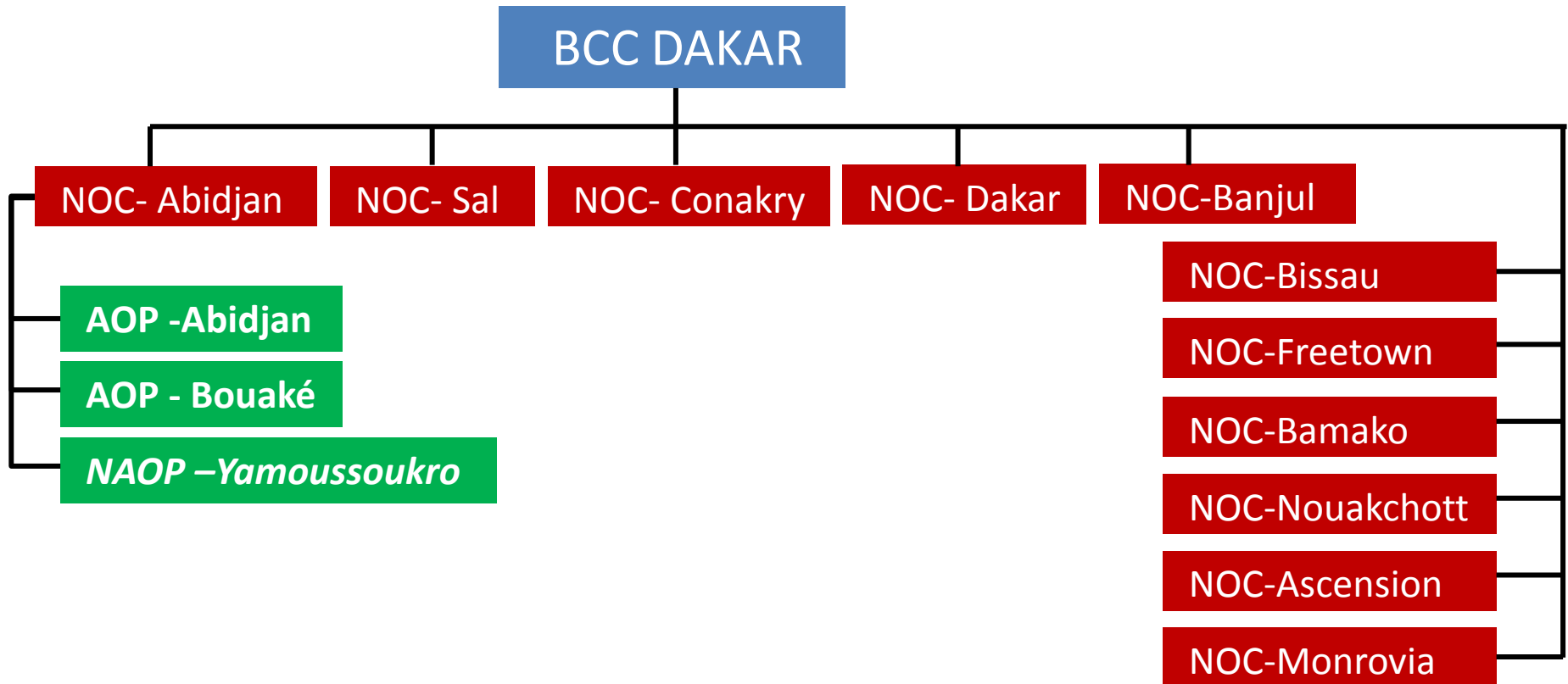
1) Quel est le BCC couvrant votre centre NOC?

Nous sommes **NOC-ABIDJAN**

Notre BCC est **BCC-DAKAR**



2) Etablir un diagramme de votre BCC (voir exemple)



Cf. Schéma AMBEX du MANUEL



INTERNATIONAL CIVIL AVIATION ORGANIZATION

A United Nations Specialized Agency

EXERCICES

3) Quels sont les centres VOLMET HF AFI et leurs zones de couverture correspondantes?

CENTRES

• **MADAGASCAR**

- MADAGASCAR
- COMORES
- ILE MAURICE
- DIEGO GARCIA
- LA REUNION
- SEYCHELLES

• **CONGO**

- CONGO
- CAMEROUN
- RD CONGO
- GABON
- ANGOLA
- GUINEE EQUATORIALE
- CENTRAFRIQUE
- SAO TOME ET PRINCIPE

ZONES DE COUVERTURE

Cf. APPENDICE A du MANUEL AMBEX



INTERNATIONAL CIVIL AVIATION ORGANIZATION

A United Nations Specialized Agency

EXERCICES

4) Quels sont les identifiants des bulletins METAR et TAF de votre BCC?

BCC	TAF	METAR
DAKAR	FTAO30 GOOY FTAO35 GOOY	SAAO30 GOOY SAAO31 GOOY SAAO32 GOOY SAAO33 GOOY SAAO34 GOOY

Cf. APPENDICES A et B du MANUEL AMBEX



INTERNATIONAL CIVIL AVIATION ORGANIZATION

A United Nations Specialized Agency

EXERCICES

5) Quels sont les destinataires de vos bulletins METAR et TAF?

Selon APPENDICES A et B, les destinataires de nos METAR et TAF sont :

DISSEMINATION TO	
BRDO/BCC/NOC	Adresse RSFTA
7	8
Antananarivo	FMZZYPYB
Brazzaville	FCZZXLBX
Niamey	DRZZNAZX
Dakar	GOOYYZYZ
Dakar	GOZZSNGX
Pretoria	FAPRYMYX
Toulouse	LFZZMAFI
Rio de Janeiro	SBGLYMYX
Bangkok	VTBDYMYX
Jeddah	OEJNYMYX



INTERNATIONAL CIVIL AVIATION ORGANIZATION

A United Nations Specialized Agency

EXERCICES

6) Quel est le Rôle et le nombre des NOC AFI?

□ Le rôle du NOC est :

- de faire la collecte de tous les messages OPMET générés par l'État;
- de les envoyer au BCC associé.

Cf Présentation 6 Pt3.3.Composantes AMBEX

- ***Le nombre de NOC AFI est de 52***

Cf. Schéma AMBEX du MANUEL



INTERNATIONAL CIVIL AVIATION ORGANIZATION

A United Nations Specialized Agency

EXERCICES

7) Quel est le Rôle et le nombre des BCC AFI?

- ❑ Les BCC sont chargés de:
 - la collecte des OPMET en provenance des NOC de leur zone de responsabilité et
 - la compilation de ces messages en bulletins AMBEX.
- ❑ Les BCC sont responsables de la transmission des bulletins compilés aux:
 - 6 autres BCC/AFI, selon des listes de distribution spécifiques à chaque bulletin;
 - 2 BRDO/AFI (Dakar et Pretoria);
 - NOC de leur zone de responsabilité, comme convenu entre le BCC et les autorités concernés des États.

Cf Présentation 6 Pt3.3.Composantes AMBEX

- ***Le nombre de BCC AFI est de sept (7)***

Cf. Schéma AMBEX du MANUEL



INTERNATIONAL CIVIL AVIATION ORGANIZATION

A United Nations Specialized Agency

EXERCICES

8) Quel est le Rôle et le nombre des BRDO et IROG AFI?

- Les fonctions principales des BRDO sont la collecte, le stockage et la distribution sur requête, des OPMET de leurs zones de responsabilité.
- Les responsabilités des BRDO :
 - 1) La collecte des bulletins OPMET à partir des BCC de leurs zones de responsabilité et les stocker dans leurs bases de données;
 - 2) Gérer tous les types de bulletins OPMET;
 - 3) Fournir aux usagers autorisés, des services de «requête-réponse»;



INTERNATIONAL CIVIL AVIATION ORGANIZATION

A United Nations Specialized Agency

EXERCICES

8) Quel est le Rôle et le nombre des BRDO et IROG AFI?

- Les IROG AFI sont également les deux BRDO de la région.
- chaque IROG est responsable des échanges OPMET entre AFI et les régions adjacentes de l'OACI.

Cf Présentation 6 Pt3.3.Composantes AMBEX



INTERNATIONAL CIVIL AVIATION ORGANIZATION

A United Nations Specialized Agency

EXERCICES

*Merci
de votre attention*