

DISPONIBILITÉ À LA BANQUE RÉGIONALE DE DONNÉES OPMET DE DAKAR (TAF, METAR ET SIGMET) DE LA RÉGION WACAF DE L'OACI

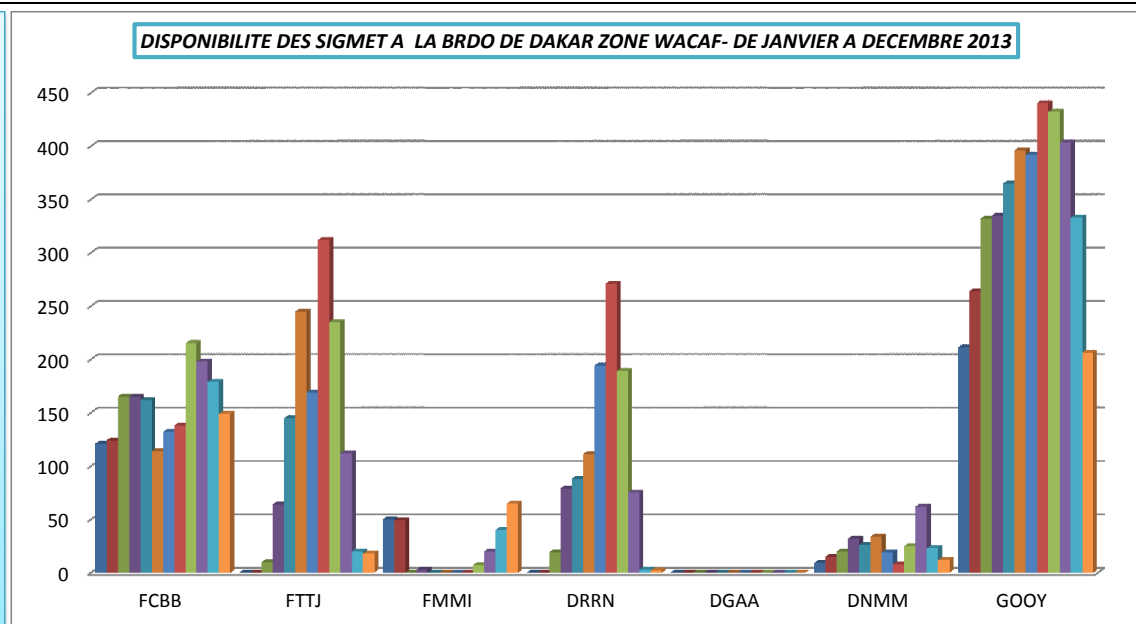
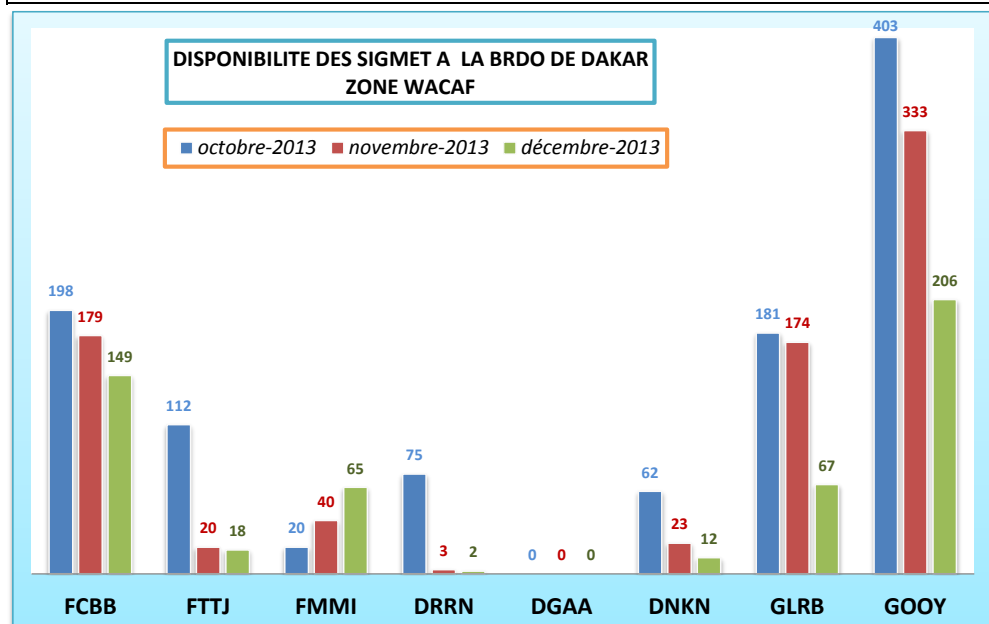
OPMET Availability/Nombre d'OPMET disponibles		Period e from /de: 01/10/13 to/à 31/12/13											Year/Année: 2013					
ASECNA - SENEGAL		AFTN: GOOYYZYZ					fax : +221 33 820 06 00					Email: saidoudieme@yahoo.fr						
Listed in AOP Tables/Figurant au Tableau AOP	ICAO Location Ind.	METAR (SA)					TAF 30H Validity (black/noir) - TAF 24H Validity (red/rouge)								SIGMET			
		Required/Requis	Received at H+15	Received at H+30	% H+15	% H+30	Required/Requis	00H received	06H received	12H received	18H received	Efficiency	% <HH-60	% <HH	% >HH	% total	FIR/UIR Ind.	received
BENIN																		
COTONOU/CADJEHOUN	DBBB	2208	2180	2184	98,7	98,9	368	92	91	90	91	98,9	0,0	52,0	46,9	98,9		
BURKINA FASO																		
BOBO DIOLASSO	DFOO	2208	2007	2025	90,9	91,7	368	92	92	91	91	99,5	0,3	0,0	99,2	99,5		
OUAGADOUGOU/AEROPORT	DFFD	2208	2151	2153	97,4	97,5	368	92	92	92	91	99,7	0,0	69,4	30,3	99,7		
CAMEROON																		
DOUALA/AEROPORT	FKKD	2208	2180	2193	98,7	99,3	368	92	92	92	91	99,7	0,0	55,2	44,5	99,7		
GAROUA	FKKR	2208	1589	1606	72,0	72,7												
MAROUA/SALAK	FKKL	2208	3	7	0,1	0,3												
N'GAOUNDERE	FKKN	2208	1063	1096	48,1	49,6												
YAOUNDE/NSIMALEN	FKYS	2208	1435	1486	65,0	67,3	368	91	92	91	91	99,2	0,0	55,7	43,4	99,2		
CAPE VERDE																		
AMILCAR CABRAL/SAL ISLAND	GVAC	2208	2178	2184	98,6	98,9	368	92	91	92	91	99,5	0,0	77,1	22,3	99,5	GVSC	
PRAIA	GVNP	2208	2090	2097	94,7	95,0	368	90	90	92	91	98,6	0,0	76,3	22,3	98,6		
CENTRAL AFRICAN REPUBLIC																		
BANGUI/M'POKO	FEFF	2208	1842	1851	83,4	83,8	368	81	86	91	83	92,7	0,8	47,8	44,0	92,7		
BERBERATI	FEFT	2208	335	341	15,2	15,4												
CHAD																		
N'DJAMENA/HASSAN DJAMOUS	FTTJ	2208	2072	2096	93,8	94,9	368	87	89	90	87	95,9	0,3	75,4	20,2	95,9	FTTT	150
CONGO																		
BRAZZAVILLE/MAYA-MAYA	FCBB	2208	2177	2204	98,6	99,8	368	92	92	92	92	100,0	0,0	65,3	34,7	100,0	FCCC	526
POINTE NOIRE	FCPP	2208	2147	2194	97,2	99,4	368	92	91	92	92	99,7	0,0	65,8	33,9	99,7		
COTE D'IVOIRE																		
ABIDJAN/FELIX HOUPHOUET BOIGNY	DIAP	2208	2176	2181	98,6	98,8	368	89	88	91	91	97,6	0,5	26,6	70,4	97,6		
BOUAKE	DIBK	2208	0	0	0,0	0,0	368	91	87	91	89	97,3	0,3	17,9	79,1	97,3		
DEMOCRATIC REPUBLIC OF CONGO																		
GOMA	FZNA	2208	1	1	0,0	0,0												
KINSHASA/N'DJILI	FZAA	2208	1974	2060	89,4	93,3	368	87	87	90	90	96,2	0,3	81,9	14,1	96,2	FZAA	
KISANGANI-BANGOKA	FZIC	2208	53	66	2,4	3,0												
LUBUMBASHI-LUANO	FZQA	2208	15	18	0,7	0,8	368	0	2	17	6	6,8	0,0	4,6	2,2	6,8		
MBUJI-MAYI	FZWA	2208	11	26	0,5	1,2	368	0	0	0	0	0,0	0,0	0,0	0,0	0,0		
EQUATORIAL GUINEA																		
MALABO	FGSL	2208	2084	2125	94,4	96,2	368	87	91	90	89	97,0	0,0	62,7	34,3	97,0		
GABON																		
FRANCEVILLE/MVENGUE	FOON	2208	410	509	18,6	23,1												
LIBREVILLE/LEON M'BA	FOOL	2208	2158	2170	97,7	98,3	368	92	92	92	92	100,0	0,0	62,8	37,2	100,0		
PORT-GENTIL	FOOG	2208	1706	1727	77,3	78,2	368	92	91	92	90	99,2	0,0	62,3	36,9	99,2		
GAMBIA																		
BANJUL INTERNATIONAL	GBYD	2208	2167	2174	98,1	98,5	368	92	92	91	92	99,7	0,3	45,3	54,1	99,7		

DISPONIBILITÉ À LA BANQUE RÉGIONALE DE DONNÉES OPMET DE DAKAR (TAF, METAR ET SIGMET) DE LA RÉGION WACAF DE L'OACI

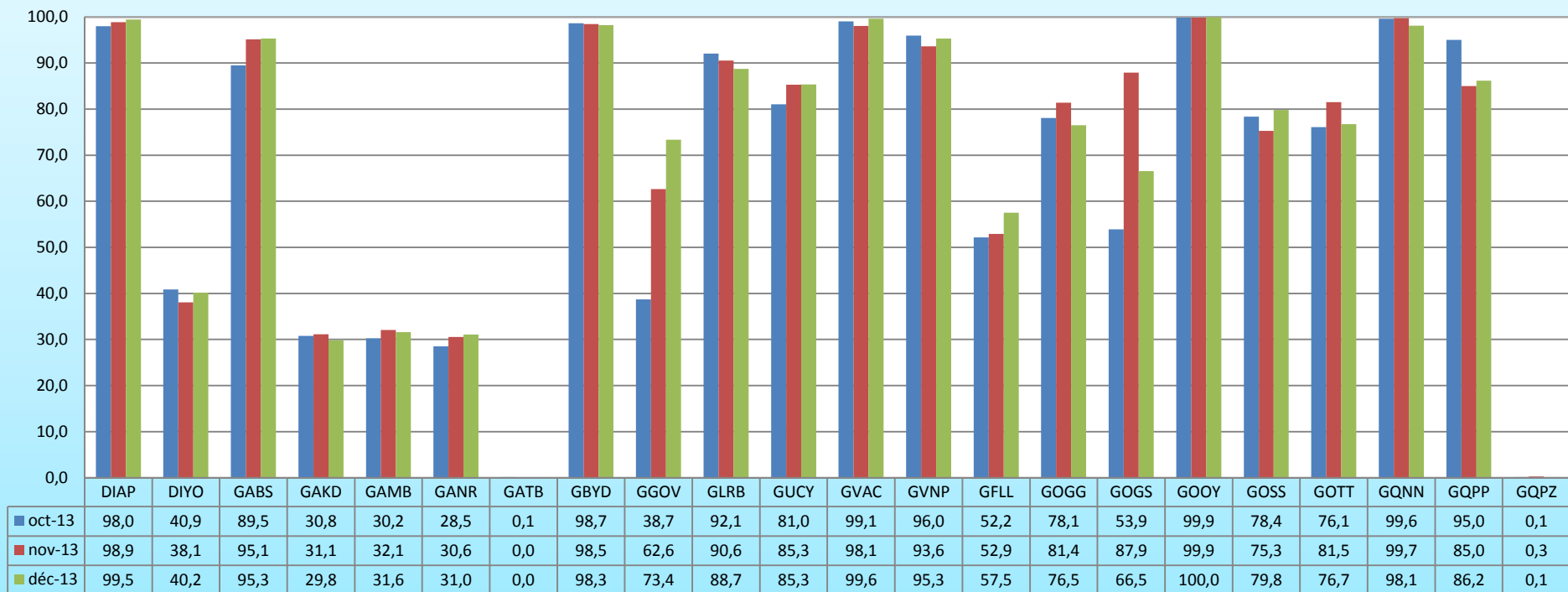
OPMET Availability/Nombre d'OPMET disponibles		Period e from /de: 01/10/13 to/à 31/12/13											Year/Année: 2013					
ASECNA - SENEGAL		AFTN: GOOYYZYZ					fax : +221 33 820 06 00					Email: saidoudieme@yahoo.fr						
Listed in AOP Tables/Figurant au Tableau AOP	ICAO Location Ind.	METAR (SA)					TAF 30H Validity (black/noir) - TAF 24H Validity (red/rouge)					SIGMET						
		Required/Requis	Received at H+15	Received at H+30	% H+15	% H+30	Required/Requis	00H received	06H received	12H received	18H received	Efficiency	% <HH-60	% <HH	% >HH	% total	FIR/UIR Ind.	received
GHANA																		
ACCRA/KOTOKA INTERNATIONAL	DGAA	2208	944	961	42,8	43,5	368	92	91	90	88	98,1	0,0	0,3	97,8	98,1	DGAC	0
KUMASI	DGSI	2208	0	0	0,0	0,0												
TAMALE	DGLE	2208	0	0	0,0	0,0												
GUINEA																		
CONAKRY/GBESSIA	GUCY	2208	1767	1852	80,0	83,9	368	83	75	86	89	90,5	0,0	7,6	82,9	90,5		
KANKAN/KANKAN	GUXN	2208	0	0	0,0	0,0												
LABE/TATA	GULB	2208	0	0	0,0	0,0												
N'ZEREKORE/KONIA	GUNZ	2208	0	0	0,0	0,0												
GUINEA-BISSAU																		
BISSAU/OSWALDO VIEIRA INTL	GGOV	2208	1194	1285	54,1	58,2	368	83	31	86	86	77,7	0,3	30,6	46,6	77,6		
LIBERIA																		
MONROVIA/ROBERTS INTL	GLRB	2208	1975	1997	89,4	90,4	368	83	89	89	88	94,8	1,4	44,8	48,7	94,8	GLRB	422
MALI																		
BAMA/SENOU	GABS	2208	2042	2060	92,5	93,3	368	90	91	91	91	98,6	0,0	42,6	56,0	98,6		
GAO	GAGO	2208	0	0	0,0	0,0	368	89	89	90	90	97,3	0,0	39,1	58,2	97,3		
KAYES	GAKD	2208	467	675	21,2	30,6												
KIDAL	GAKL	2208	0	0	0,0	0,0												
MOPTI/AMBODEDJO	GAMB	2208	625	691	28,3	31,3												
NIORO	GANR	2208	598	663	27,1	30,0												
TOMBOUCTOU	GATB	2208	1	1	0,0	0,0												
MAURITANIA																		
ATAR	GQPA	2208	0	0	0,0	0,0												
NEMA	GQNI	2208	0	0	0,0	0,0												
NOUADHIBOU	GQPP	2208	1922	1960	87,0	88,8	368	85	85	88	87	93,8	0,3	41,7	51,7	93,7		
NOUAKCHOTT/AEROPORT	GQNN	2208	2189	2189	99,1	99,1	368	84	86	85	86	92,7	0,0	40,9	51,7	92,6		
ZOUERATT/AZADIT	GQPZ	2208	1	4	0,0	0,2	368	0	0	0	0	0,0	0,0	0,0	0,0	0,0		
NIGER																		
NIAMEY	DRRN	2208	2170	2186	98,3	99,0	368	92	92	90	87	98,1	0,0	0,3	97,8	98,1	DRRR	80
AGADES SUD	DRZA	2208	1114	1200	50,5	54,3	368	92	91	90	88	98,1	0,0	0,8	97,3	98,1		
ZINDER	DRZR	2208	1094	1149	49,5	52,0	368	92	92	87	87	97,3	0,0	0,5	96,8	97,3		
NIGERIA																		
ABUJA	DNAA	2208	950	1224	43,0	55,4	368	5	4	5	8	6,0	0,0	0,3	5,7	6,0		
CALABAR	DNCA	2208	189	296	8,6	13,4	368	28	37	38	25	34,8	0,0	5,2	29,6	34,7		
ILORIN	DNIL	2208	135	198	6,1	9,0	368	5	3	4	3	4,1	0,0	0,3	3,8	4,0		
KADUNA (NEW)	DNKA	2208	283	426	12,8	19,3	368	5	3	3	3	3,8	0,0	0,3	3,5	3,8		
KANO/MALLAM AMINU KANO	DNKN	2208	175	274	7,9	12,4	368	61	57	58	63	64,9	0,0	18,0	47,0	65,0	DNKK	97
LAGOS/MURTALA MUHAMMED	DNMM	2208	1303	1345	59,0	60,9	368	54	53	54	58	59,5	0,0	13,5	45,8	59,4		
MAIDUGURI	DNMA	2208	0	0	0,0	0,0	368	58	58	57	58	62,8	0,0	18,2	44,6	62,8		
PORT HARCOURT	DNPO	2208	402	579	18,2	26,2	368	32	38	38	32	38,0	0,0	5,7	32,3	38,0		
SOKOTO	DNZO	2208	77	111	3,5	5,0	368	54	55	62	61	63,0	0,0	18,0	45,1	63,1		

DISPONIBILITÉ À LA BANQUE RÉGIONALE DE DONNÉES OPMET DE DAKAR (TAF, METAR ET SIGMET) DE LA RÉGION WACAF DE L'OACI

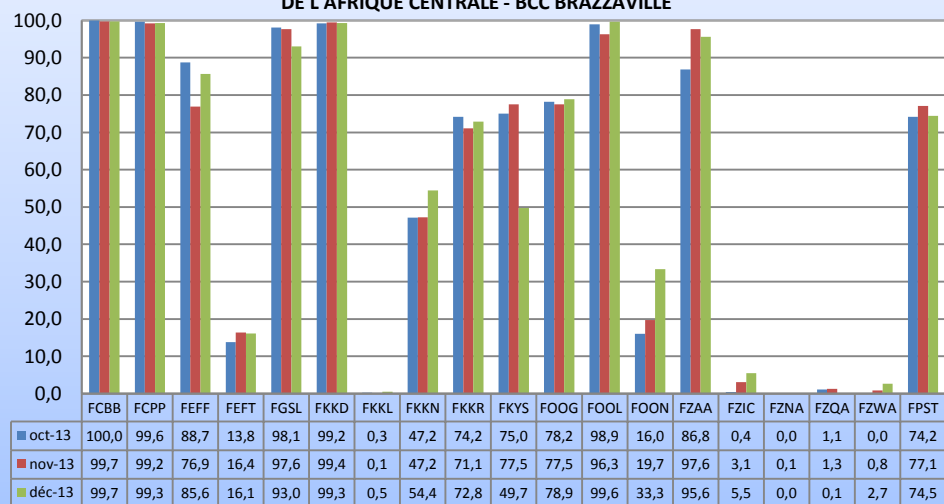
OPMET Availability/Nombre d'OPMET disponibles		Period e from /de: 01/10/13 to/à 31/12/13											Year/Année: 2013					
ASECNA - SENEGAL		AFTN: GOOYYZYZ					fax : +221 33 820 06 00					Email: saidoudieme@yahoo.fr						
Listed in AOP Tables/Figurant au Tableau AOP	ICAO Location Ind.	METAR (SA)					TAF 30H Validity (black/noir) - TAF 24H Validity (red/rouge)								SIGMET			
		Required/Requis	Received at H+15	Received at H+30	% H+15	% H+30	Required/Requis	00H received	06H received	12H received	18H received	Efficiency	% <HH-60	% <HH	% >HH	% total	FIR/UIR Ind.	received
SAO TOME AND PRINCIPE																		
SAO TOME/INTERNATIONAL,SAO TOME ISLAND	FPST	2208	1035	1661	46,9	75,2	368	85	72	81	86	88,0	0,0	0,0	88,0	88,0		
SENEGAL																		
CAP SKIRING	GOGS	1748	1064	1397	60,9	79,9	368	92	91	92	91	99,5	0,0	43,7	55,8	99,5		
DAKAR/YOFF	GOOY	2208	2202	2206	99,7	99,9	368	92	92	92	91	99,7	0,6	45,0	54,1	99,7	GOOO	942
SAINT LOUIS	GOSS	2208	1334	1719	60,4	77,9	368	92	92	92	92	100,0	0,0	44,5	55,5	100,0		
TAMBACOUNDA	GOTT	2208	1364	1724	61,8	78,1												
ZIGUINCHOR	GOGG	2208	1362	1736	61,7	78,6												
SIERRA LEONE																		
FREETOWN/LUNGI	GFLI	2208	1134	1197	51,4	54,2	368	38	51	81	74	66,3	2,7	43,5	20,1	66,4		
TOGO																		
AEROPORT INTERNATIONAL GNASSINGBE EYADEMA	DXXX	2208	2199	2202	99,6	99,7	368	92	92	92	92	100,0	0,0	28,9	71,1	100,0		
NIAMTOUGOU	DXNG	2208	1250	1302	56,6	59,0	368	89	91	92	91	98,6	0,3	26,7	71,6	98,6		
WESTERN SAHARA																		
EL AAIUN	GSAI	2208	0	0	0,0	0,0												
VILLACISNEROS	GSOV	2208	0	0	0,0	0,0												



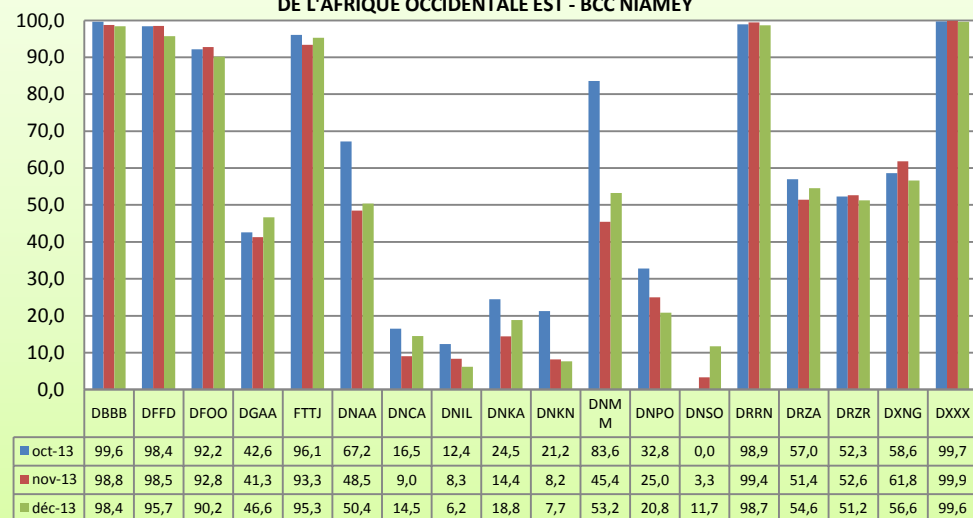
DISPONIBILITE EN POURCENTAGE DES METAR A LA BRDO DE DAKAR DE L'AFRIQUE OCCIDENTALE OUEST - BCC DAKAR



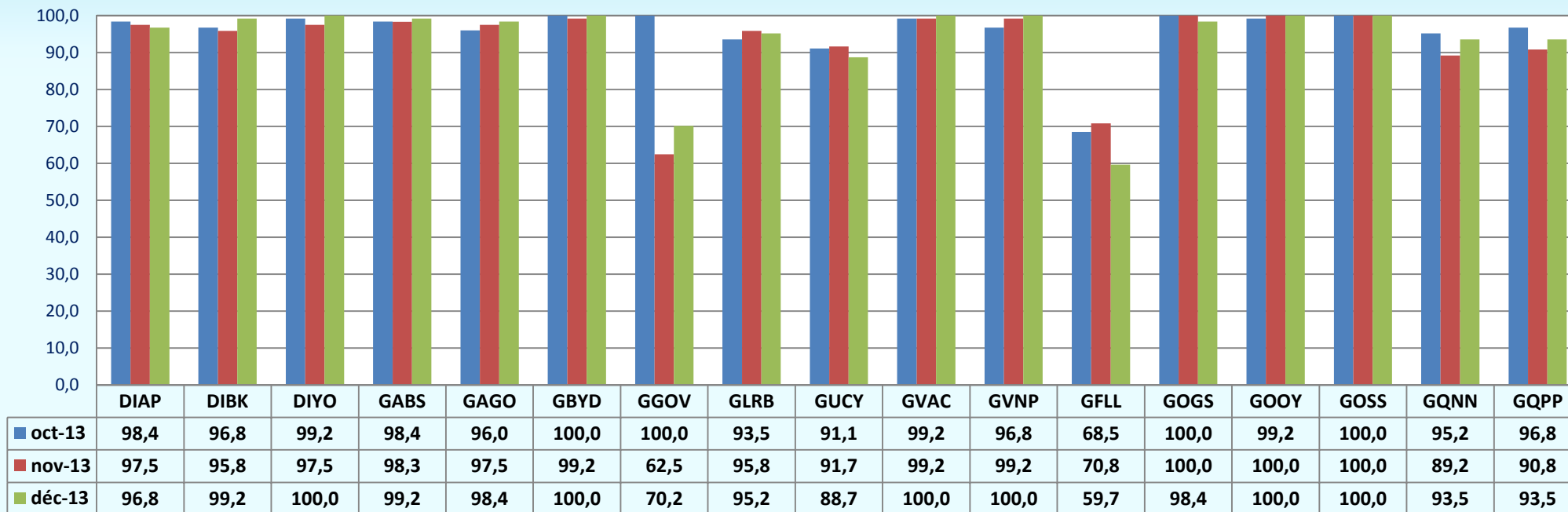
DISPONIBILITE EN POURCENTAGE DES METAR A LA BRDO DE DAKAR DE L'AFRIQUE CENTRALE - BCC BRAZZAVILLE



DISPONIBILITE EN POURCENTAGE DES METAR A LA BRDO DE DAKAR DE L'AFRIQUE OCCIDENTALE EST - BCC NIAMEY



DISPONIBILITE EN POURCENTAGE DES TAF A LA BRDO DE DAKAR DE L'AFRIQUE OCCIDENTALE OUEST - BCC DAKAR



DISPONIBILITE EN POURCENTAGE DES TAF A LA BRDO DE DAKAR DE L'AFRIQUE CENTRALE - BCC BRAZZAVILLE



DISPONIBILITE EN POURCENTAGE DES TAF A LA BRDO DE DAKAR DE L'AFRIQUE OCCIDENTALE EST - BCC NIAMEY

