



OACI

Organización de Aviación Civil Internacional
Oficina para Norteamérica, Centroamérica y Caribe

NOTA DE ESTUDIO

GTE/20 — NE/04
09/10/20

Vigésima Reunión del Grupo de Trabajo de Escrutinio (GTE/20) del Grupo Regional de Planificación y Ejecución CAR/SAM (GREPECAS)
En línea, 9 – 11 de noviembre de 2020

**Cuestión 2 del
Orden del Día:**

**Revisión de los resultados del análisis de Grandes Desviaciones de Altitud (LHD)
2.3 Resultados del proyecto de evaluación de la seguridad operacional en
el espacio aéreo de RVSM para las Regiones CAR y SAM**

Evaluación de Seguridad Operacional en el Espacio Aéreo RVSM de las FIR – CAR/SAM

(Presentada por CARSAMMA)

RESUMEN EJECUTIVO	
Esta nota presenta un resumen de los informes de Grandes Desviaciones de Altitud (LHD) recibidas por CARSAMMA, y el análisis con la metodología SGSO/SMS propugnadas por la OACI y reafirmada durante reunión del GREPECAS como una recomendación para su aplicación por CARSAMMA en las Regiones CAR/ SAM.	
Acción:	Las Acciones Sugeridas se encuentran en la Sección 5
Objetivos Estratégicos:	<ul style="list-style-type: none">• Seguridad Operacional
Referencias:	<ul style="list-style-type: none">• Manual SGSO – ICAO.• Informe de Grande Desviación de Altitud (LHD) en 2019

1. Introducción

1.1. El Grupo Regional de Planificación y Ejecución CAR/SAM (GREPECAS) delegó a la Agencia de Monitoreo del Caribe y Sudamérica (CARSAMMA) la implementación de la función de la metodología SGSO / SMS en el análisis de los LHD.

1.2. El SGSO se utiliza para estimar el Valor en Riesgo del Sistema.

1.3. Una mejora importante de la metodología en el análisis de SGSO LHD es el sistema de evaluación de riesgos e identificación rápida de las tendencias, así como los puntos críticos donde se producen, reduciendo el tiempo de cálculo de análisis de seguridad del sistema.

1.4. El objetivo de este trabajo es ofrecer un resumen de la evaluación de la seguridad operacional del espacio aéreo RVSM en las FIR-CAR/SAM. La evaluación de la seguridad operacional se llevó a cabo en un periodo de doce meses continuos.

2. Contexto

2.1. Los informes LHD de un período de 12 meses fueron utilizados en esta evaluación de la seguridad operacional, entre enero y diciembre de 2019.

2.2. La **Tabla 1 y Gráfico 1** muestra el resumen de las ocurrencias de LHD validados y duración (en minutos) asociado con el LHD por mes que llegaron a CARSAMMA.

MÊS	CANTIDAD de LHD	DURACIÓN Total (min.)	DURACIÓN Mediana (min.)	RIESGO Mediano	Mayor RIESGO
ENERO	122	176	1,44	24,2	49
FEBRERO	89	161	1,81	22,4	51
MARZO	93	145	1,56	21,0	56
ABRIL	96	159	1,66	22,9	56
MAYO	87	172	1,98	23,0	51
JUNIO	85	97	1,14	20,3	51
JULIO	84	164	1,95	22,4	51
AGOSTO	69	129	1,87	21,4	49
SEPTIEMBRE	72	76	1,06	20,9	46
OCTUBRE	62	76	1,23	23,0	39
NOVIEMBRE	69	82	1,19	23,0	39
DICIEMBRE	111	97	0,87	20,0	39
TOTAL	1.039	1.534	1,48	22,0	

Tabla 1. Ocurrencias de LHD, con la duración, duración promedio, riesgo promedio y mayor riesgo por mes

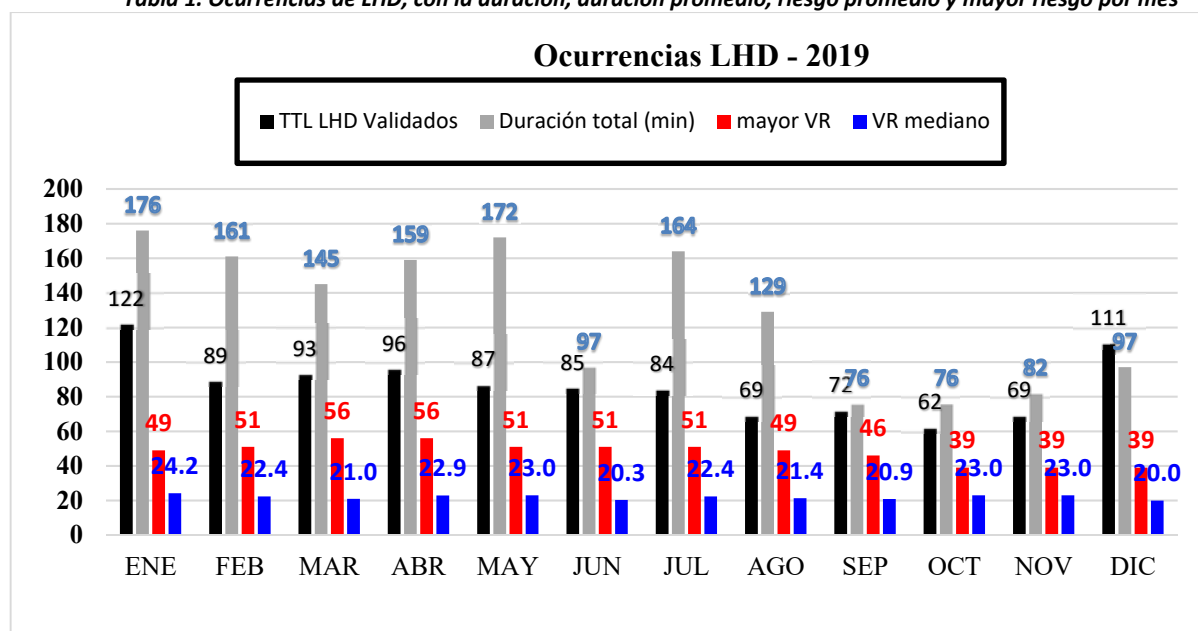


Gráfico 1. Ocurrencias de LHD, con la duración promedio, riesgo promedio y mayor riesgo por Mes

2.3. En julio ocurrieron cinco (5) situaciones que sumadas solamente ellas, duraron 84 minutos del total de 164 minutos ocurridos de fallas en este mes, equivalente a un 51% de la duración solo con estos cinco reportes. Cuatro ocurrieron en la FIR Comodoro Rivadavia, reporte 725 (VR = 51) debido falla de coordinación del APP Mount Pleasant, 53 minutos y las otras tres debido falla de coordinación del ACC Ezeiza, reportes 727, 752, 770 (VR = 51) y reporte 707 (VR = 34) debido falla de coordinación del ACC Lima con el ACC Antofagasta, 7 minutos.

2.4. En febrero ocurrieron cinco (5) situaciones que sumadas solamente ellas, duraron 69 minutos del total de 132 minutos ocurridos de fallas en esto mes, equivalente a un 52% de la duración solo con estos 5 reportes. Los reportes ocurrieron en las FIR: Curaçao debido falla de coordinación del ACC Santo Domingo, 10 minutos, reporte 210 (VR = 34), FIR Comodoro Rivadavia, debido falla del Piloto, 30 minutos, reportes 222 (VR = 16), FIR Curitiba, debido falla del Piloto, 5 minutos, reporte 227 (VR = 19), FIR Lima, debido falla de coordinación del ACC La Paz, 14 minutos, reporte 239 (VR = 51) y FIR Antofagasta, debido falla de coordinación del ACC Lima, 10 minutos, reporte 254 (VR = 46).

2.5. En agosto ocurrieron dos (2) situaciones que sumadas solamente ellas, duraron 67 minutos del total de 130 minutos ocurridos de fallas en este mes, equivalente a un 52% de la duración solo con estos 2 reportes. Los reportes ocurrieron en las FIR: La Paz debido falla de coordinación del ACC Curitiba, 60 minutos, reporte 817 (VR = 49) y FIR Asunción, debido falla de coordinación del ACC La Paz, 7 minutos, reporte 865 (VR = 46).

2.6. En mayo ocurrieron cinco (5) situaciones que sumadas solamente ellas, duraron 81 minutos del total de 172 minutos ocurridos de fallas en esto mes, o sea 47% de la duración solo con estos 5 reportes. Los reportes ocurrieron en las FIR: Lima debido falla de coordinación del ACC Guayaquil, 18 minutos, reporte 499 (VR = 46), FIR Central American, debido falla de coordinación del ACC Mérida, 5 minutos, reportes 512 (VR = 41), FIR Asunción, debido falla de coordinación del ACC La Paz, 15 minutos, reporte 556 (VR = 46), FIR Barranquilla, debido falla del Piloto, 38 minutos, reporte 570 (VR = 19) y FIR Antofagasta, debido falla de coordinación del ACC Lima, 5 minutos, reporte 590 (VR = 46).

2.7. Ocurrieron en todos los meses del año 2019 reportes LHD en que la FIR Guayaquil sufre riesgo debido fallas/errores del ACC Bogotá, debido malas coordinaciones, ausencia de coordinaciones o problemas de transferencia debido equipos, cuyos TCP involucrados son: UGUPI, BOKAN, PULTU y ENSOL, un total de 132 fallas cometidas por el ACC Bogotá con el ACC Guayaquil. El ACC Guayaquil también cometió las mismas fallas, en estos TCP con el ACC Bogotá, pero con número de fallas menor, un total de 35 fallas. En la **Figura 1** abajo, podremos observar todos los TCP reportados arriba y la cantidad de reportes ocurridos en cada uno de los TCP. Es recomendable que se considere la implementación de medidas mitigadoras.

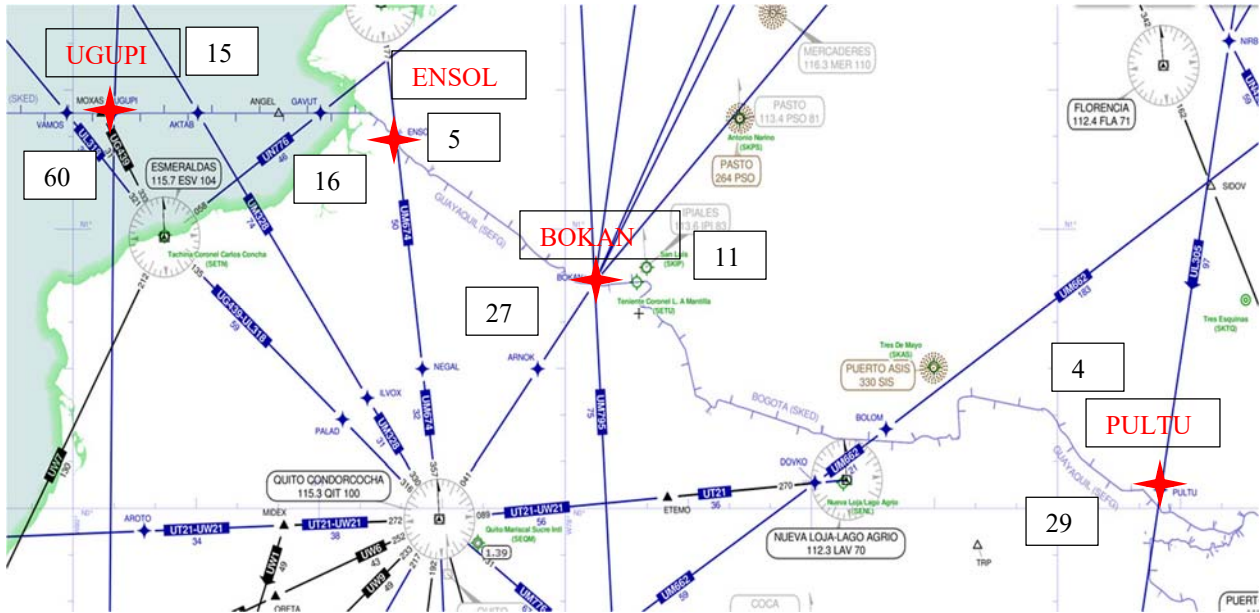


Figura 1. Ocurrencias de LHD en los puntos más reportado entre la FIR Guayaquil y la FIR Bogotá

2.8. Durante el 2019 se reportaron LHD en que la FIR Curaçao sufre riesgo debido fallas/errores del ACC Barranquilla, debido a errores en las coordinaciones, ausencia de coordinaciones o problemas de transferencia debido a falla de equipos, cuyos TCP involucrados son: OROSA, AMBAS y SELAN, un total de 36 fallas cometidas por el ACC Barranquilla con el ACC Curaçao. El ACC Curaçao también cometió las mismas fallas, en estos TCP con el ACC Barranquilla, pero con número de fallas menor, un total de 9 fallas. En la **Figura 2**, podremos observar todos los TCP reportados y la cantidad de reportes ocurridos en cada uno de los TCP. Es recomendable que se considere la implementación de medidas mitigadoras.

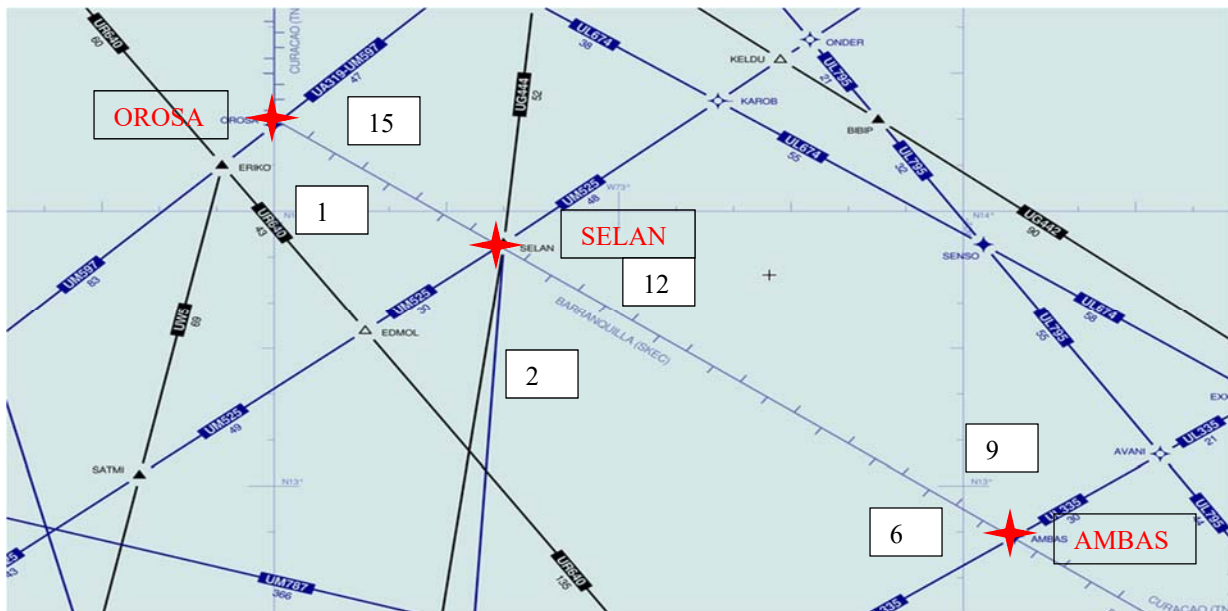


Figura2. Ocurrencias de LHD en los puntos más reportado entre la FIR Curaçao y la FIR Barranquilla

2.9. Durante el 2019 se reportaron LHD en que la FIR Lima sufre riesgo debido fallas/errores del ACC Guayaquil, debido a errores en las coordinaciones, ausencia de coordinaciones o problemas de transferencia debido a fallas de equipos, cuyos TCP involucrados son: VAKUD y ARNEL, un total de 22 fallas cometidas por el ACC Guayaquil con el ACC Lima. Con el ACC Lima también se identificaron errores similares, en estos TCP con el ACC Guayaquil, con un número de fallas similar, un total de 20 fallas. En la **Figura 3** se puede observar todos los TCP reportados arriba y la cantidad de reportes ocurridos en cada uno de los TCP.

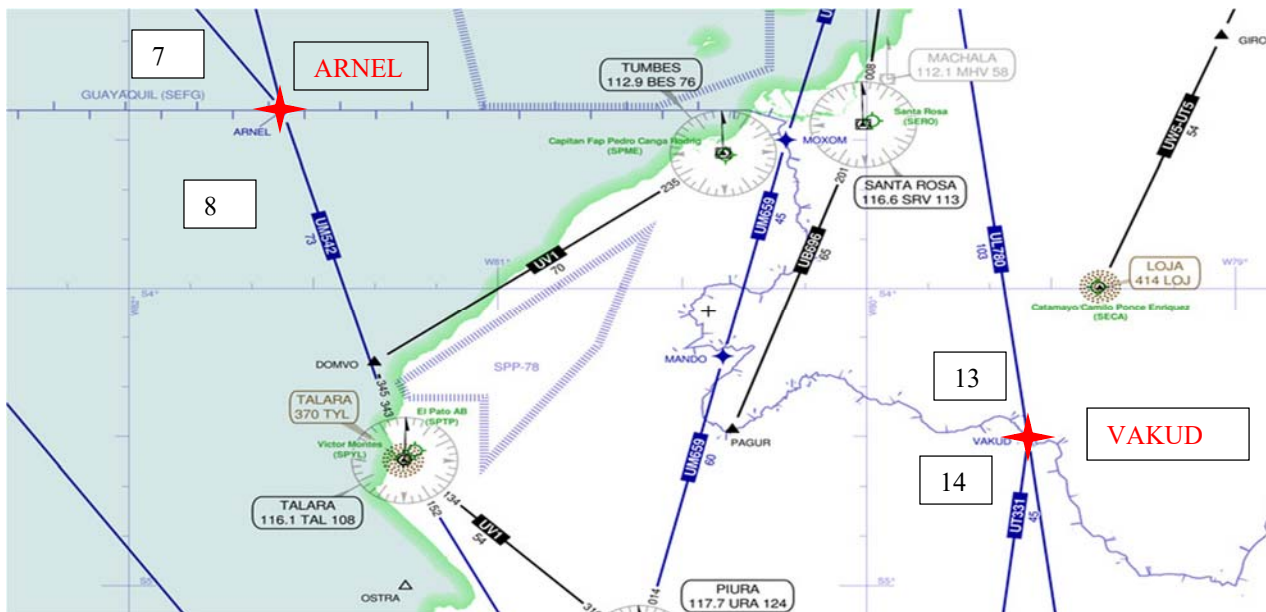


Figura3. Ocurrencias de LHD en los puntos más reportado entre la FIR Lima y la FIR Guayaquil

2.10. Durante el 2019 se reportaron LHD en que la FIR Bogotá sufre riesgo debido fallas/errores del ACC Panamá, 17 fallas en el TCP DAKMO, del ACC Lima, 5 fallas en el TCP PLG y del ACC Maiquetía, 7 fallas en el TCP KIKAS, debido a error en las coordinaciones, ausencia de coordinaciones o problemas de transferencia debido a falla de equipo. Con el ACC Bogotá también se identificaron errores similares, en el TCP DAKMO con el ACC Panamá, 1 falla, en el TCP PLG con el ACC Lima, 13 fallas y en el TCP KIKAS con el ACC Maiquetia, 7 fallas.

2.11. Durante el 2019 se reportaron LHD en que la FIR Lima sufre riesgo debido fallas/errores del ACC Antofagasta, 5 fallas en el TCP IREMI y del ACC La Paz, 10 fallas en el TCP DOBNI. Con el ACC Lima también se identificaron errores similares, en el TCP IREMI con el ACC Antofagasta, 12 fallas y en el TCP DOBNI con el ACC La Paz, 5 fallas.

2.12. Durante el 2019 se reportaron LHD en que la FIR Santo Domingo sufre riesgo debido fallas/errores del ACC Curaçao, 19 fallas en el TCP VESKA. El ACC Santo Domingo también cometió la misma falla, en el TCP VESKA, 1 falla.

2.13. Durante el 2019 se reportaron LHD en que la FIR Guayaquil sufre riesgo debido fallas/errores del ACC de Central América, 8 fallas en el TCP LIXAS. Con el ACC Guayaquil se identificarán errores similares, en el TCP LIXAS con el ACC Central América, 6 fallas.

2.14. En la **Tabla 2** abajo, podremos observar mejor el que fue dicho en los ítems 2.7, 2.8, 2.9, 2.10, 2.11, 2.12 y 2.13. Veremos todas la FIR involucradas en los TCP más reportados en 2019.

FIR QUE SUFRE EL RIESGO	FIR QUE COMETE LA FALLA	REPORTES HECHOS	TCP	CUANT. POR FIR	TOTAL GENERAL
GUAYAQUIL	BOGOTA	60	UGUPI	132	160
		27	BOKAN		
		29	PULTU		
		16	ENSOL		
	LIMA	13	VAKUD	20	
		7	ARNEL		
	CENTRAL AMÉRICA	8	LIXAS	8	
BOGOTÁ	GUAYAQUIL	15	UGUPI	35	64
		11	BOKAN		
		4	PULTU		
		5	ENSOL		
	MAIQUETIA	7	KIKAS	7	
	PANAMÁ	17	DAKMO	17	
	LIMA	5	PLG	5	
LIMA	GUAYAQUIL	14	VAKUD	22	50
		8	ARNEL		
	BOGOTÁ	13	PLG	13	
	ANTOFAGASTA	5	IREMI	5	
	LA PAZ	10	DOBNI	10	
CURAÇAO	BARRANQUILLA	15	OROSA	36	37
		9	AMBAS		
		12	SELAN		
	SANTO DOMINGO	1	VESKA	1	
SANTO DOMINGO	CURAÇAO	19	VESKA	19	19
FIR QUE SUFRE EL RIESGO	FIR QUE COMETE LA FALLA	REPORTES HECHOS	TCP	CUANT. POR FIR	TOTAL GENERAL
RESISTENCIA	EZEIZA	16	KORTA	16	16
ANTOFAGASTA	LIMA	12	IREMI	12	12
BARRANQUILLA	CURAÇAO	1	OROSA	9	9
		6	AMBAS		
		2	SELAN		
MAIQUETIA	BOGOTA	7	KIKAS	7	7
CENTRAL AMÉRICA	GUAYAQUIL	6	LIXAS	6	6
LA PAZ	LIMA	5	DOBNI	5	5
PANAMÁ	BOGOTÁ	1	DAKMO	1	1

Tabla 2. Puntos de ocurrencias de LHD, con la indicación de las FIR involucradas – Puntos con más reportes

NOTA: Observen que existen 3 FIR que están case siempre presentes (en azul, rojo y verde).

2.15. En casi todos los meses del año, ocurrieron reportes LHD con larga duración, mayores o iguales a cinco (5) minutos.

- 1 En la FIR Antofagasta, en los meses de enero, dos reportes (15 minutos), febrero (10 minutos), abril (14 minutos), mayo (5 minutos) y julio (7 minutos), debido mala coordinación del ACC Lima.
- 2 En la FIR Maiquetía, en los meses de enero (8 minutos) y marzo (50 minutos) debido mala coordinación del ACC San Juan y el ACC Amazónico, respectivamente.
- 3 En la FIR Lima, en los meses de febrero (14 minutos), abril (13 minutos), mayo (18 minutos) y junio (6 minutos), debido mala coordinación de los ACC La Paz, La Paz, Guayaquil y La Paz, respectivamente.
- 4 En la FIR La Paz, en los meses de enero (12 minutos), agosto (60 minutos) y octubre (9 minutos), debido falla en la coordinación de los ACC Resistencia, Curitiba y Córdoba, respectivamente.
- 5 En la FIR Asunción, en los meses de enero (8 minutos), mayo (15 minutos) y agosto (7 minutos), debido a errores en la coordinación del ACC La Paz en todos los casos.
- 6 En la FIR Curaçao, en los meses de febrero (10 minutos), abril (8 minutos) y septiembre (13 minutos), debido a errores en la coordinación de los ACC Santo Domingo, Kingston y Maiquetia, respectivamente.
- 7 En la FIR Comodoro Rivadavia, en los meses de febrero (30 minutos), abril (17 minutos) y julio (53 minutos) y (24 minutos), debido falla del Piloto, a errores en la coordinación de los ACC Ezeiza, Mount Pleasant y Ezeiza, respectivamente.
- 8 En la FIR Curitiba, en el mes de febrero (5 minutos), debido falla del Piloto.
- 9 En la FIR Barranquilla, en el mes de mayo (38 minutos), debido falla del Piloto.
- 10 En la FIR Central American, en el mes de mayo (5 minutos), debido a errores en la coordinación del ACC MÉRIDA.
- 11 En la FIR Córdoba, en el mes de noviembre (15 minutos), debido a errores en la coordinación del ACC EZEIZA.

2.16. **Tabla 3 y Gráfico2** presenta un resumen del número de ocurrencias de reportes LHD, la duración (en minutos) asociado con el código LHD y el número de niveles de vuelo cruzados sin autorización, de 1 de enero a 31 de diciembre de 2019 incluso, en espacio aéreo RVSM de la Región CAR/SAM.

CÓDIGO del LHD	Descripción del Código de los LHD	N°. de ocurrencias LHD	Duración del LHD (Min)	Niveles cruzados sin autorización
A	La tripulación de vuelo no ascendió/descendió la aeronave según autorización.	4	5,7	3
B	La tripulación de vuelo ascendió/descendió sin autorización del órgano ATC.	5	3,6	3
C	Operación o interpretación incorrectas del equipo de a bordo (p. ej., funcionamiento incorrecto de FMS en pleno funcionamiento, transcripción incorrecta de la autorización ATC o nueva autorización, plan de vuelo seguido en lugar de la autorización ATC, autorización original seguida en lugar de la nueva autorización, etc.)	1	38,0	0
D	Error de bucle del sistema ATC (p. ej., entrega incorrecta de autorización del ATC o la tripulación de vuelo no entiende mensaje de autorización)	3	2,0	5
E	Errores de coordinación entre unidades ATC de transferencia o la responsabilidad del control, como resultado de factores humanos (p.ej., coordinación tardía o inexistente; hora incorrecta de estimado/real; nivel de vuelo, ruta ATS, etc. que no se ajuste a los parámetros convenidos)	1015	1.444,3	1124
F	Errores de coordinación entre unidades ATC de transferencia o la responsabilidad del control, como resultado de falla de equipo o problemas técnicos.	0	0,0	0
G	Desviación debido aún suceso de contingencia del avión que llevó a una repentina incapacidad de mantener el nivel de vuelo asignado (p. ej., falla de presurización, falla de motor)	0	0,0	0
H	Desviación por falla del equipo de a bordo que condujo a un cambio no intencionado o no detectado del nivel de vuelo	0	0,0	0
I	Desviación debida a turbulencia u otra causa relacionada con las condiciones meteorológicas.	3	3,0	6
J	Desviación debido a un aviso de resolución del TCAS; tripulación de vuelo sigue correctamente un aviso de resolución del TCAS	2	1,0	1
K	Desviación debido a un aviso de resolución del TCAS; tripulación de vuelo sigue incorrectamente un aviso de resolución del TCAS.	2	1,3	1
L	Una aeronave que no es aprobada RVSM a la cual se le provea de separación RVSM (p.ej., plan de vuelo indicando la aprobación RVSM, pero la aeronave no está aprobada; mala interpretación de plan de vuelo por parte del ATC)	1	1,5	0
M	Otros -esto incluye los vuelos que operan (incluyendo, ascenso / descenso) en espacio aéreo en el que las tripulaciones de vuelo no es posible establecer comunicaciones aire-tierra normales con la dependencia ATS responsable.	3	31,5	4
Total	(Ene 2019 – Dic 2019)	1.039	1.208,1	1.147

Tabla 3. Resumen de las Ocurrencias LHD y Duración por Código de LHD

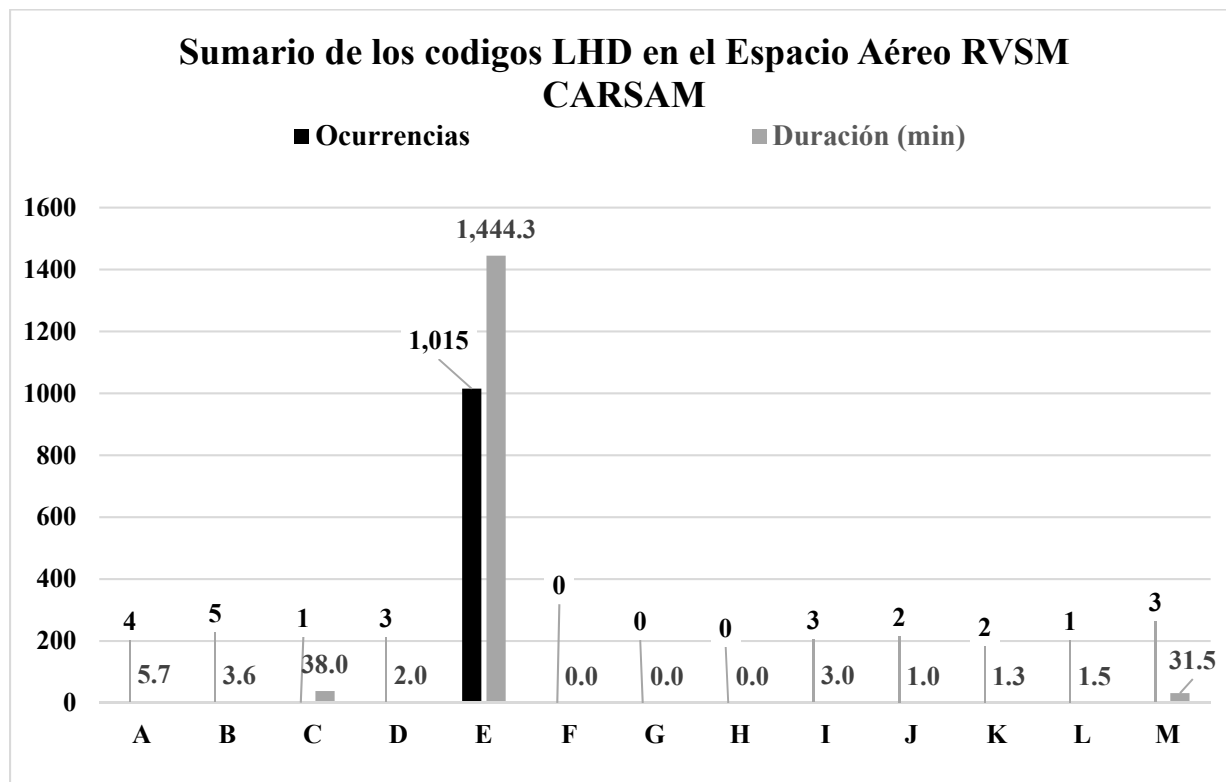


Gráfico 2. Sumario de las Ocurrencias LHD por Código

2.17. Como en años anteriores, los reportes LHD con Código “E” (error de coordinación entre unidades ATC) fueron los más frecuentes en el año 2019 con 1.015 eventos, seguido por los Códigos “B” (5), “A” (4), “D”, “I” y “M” (3), “C” y “L” (1). El elevado número de reportes con el Código “E”, demuestra la necesidad de una mejor coordinación entre unidades ATC adyacentes, lo que podría lograrse a través de la sensibilización y capacitación de la coordinación entre los controladores. Es importante mencionar que en 2019 los Códigos “F” no se presentan como en 2018. Esto se debe a que el 14 de abril y después del 14 de mayo del 2020, las dos teleconferencias realizadas con la presencia de los POC de la región, fue acordado por los representantes de las FIR que más produjeron este código que el problema no estaba en el equipo, sino en los operadores de los ATC que no sabían operar adecuadamente el equipo, por lo que fue solicitado la revisión de todos los reportes de 2019, siendo cambiados para “E1” y “E2”.

2.18. Asimismo, en el Grafico 2, se puede observar que, en cuanto a la duración, los reportes LHD con Código “E” fueron los más elevados, siendo estos los que más comprometen la seguridad, con una duración total de 86,658 segundos o 1.444,3 minutos o 24,7 horas. Esta situación representa una de las más riesgosas ya que las aeronaves en cuestión no se esperaban en esa posición (E2), o en ese nivel (E1).

NOTA: Llama la atención los dos casos del Código “E”, “E1” por error en la coordinación (569 reportes) y el Código “E2” para ausencia de coordinación (446 reportes).

2.19. En el **Gráfico 3**, se muestran el total de niveles, por código que se han producido con pasos de nivel sin la autorización por el control del tráfico aéreo. En este caso, los reportes LHD de Código “E”

fueron los más destacados, con 1.124 niveles de cruce.

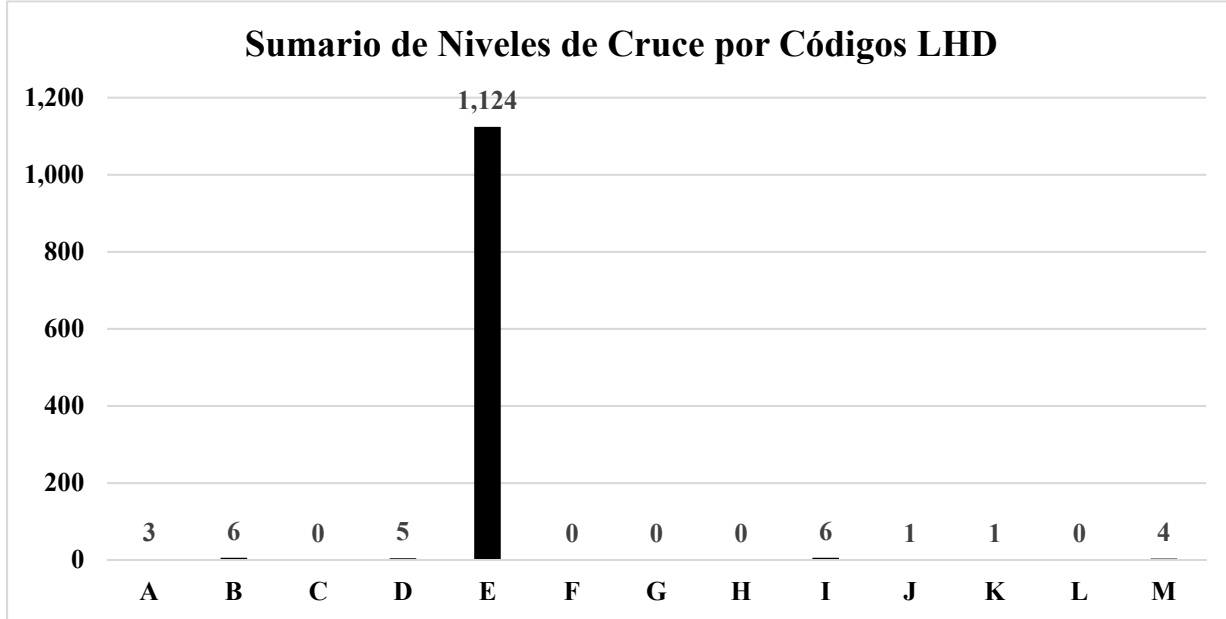


Gráfico 3. Sumario de las Ocurrencias LHD por Nivel de Cruce

2.20. En el **Gráfico 4**, se muestran la cantidad de todos los reportes LHD validados, separados por FIR. Debe tenerse en cuenta que las FIR Guayaquil y Lima tienen el mayor número absoluto de la duración en minutos, dejando a la aeronave que vuela estas FIR más expuestas al riesgo operacional.

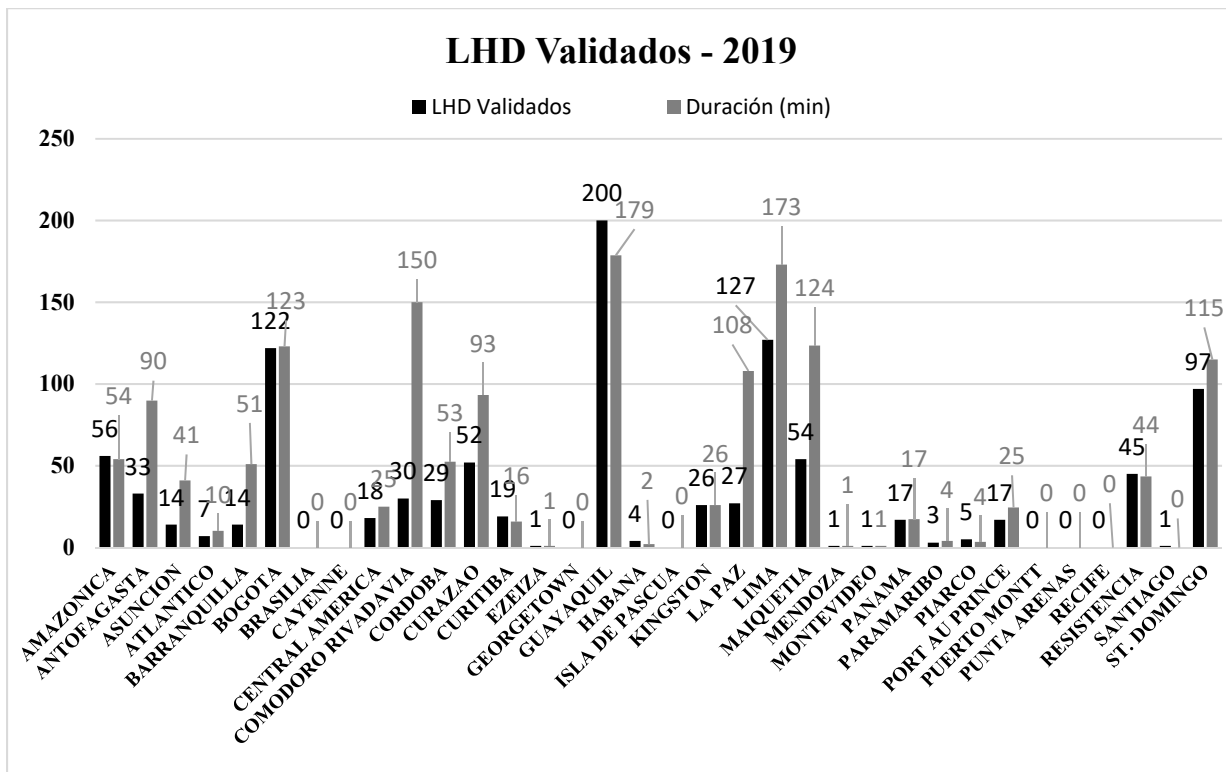


Gráfico 4. Sumario de las Ocurrencias LHD por FIR

3. Evaluación del Valor del Riesgo (VR)

3.1. Esta sección actualiza los resultados de la evaluación de la seguridad operacional del espacio aéreo RVSM en las FIR CAR/SAM. Por lo tanto, la metodología para evaluar el valor de riesgo (SGSO/SMS) se aplicó a la evaluación de seguridad internacionalmente aceptada de este espacio aéreo.

3.2. Estimaciones de los parámetros del Valor del Riesgo - La cantidad y el material de partida para la estimación de los valores para cada parámetro inherente al valor del riesgo (VR) aceptados internacionalmente, y que se utilizaron para llevar a cabo la evaluación de la seguridad en el espacio RVSM, se resumen en la siguiente fórmula y se describe en **Tabla 4**.

$$VR = (P \times D \times S) + R + W + T, \text{ donde:}$$

Parámetro	Descripción	Valor
VR	Valor del Riesgo	El calcularse
P	Probabilidad de la Posición	Varía de 1 a 5
D	Duración del Evento	Varía de 1 a 3
S	Severidad del Evento	Varía de 1 a 5
R	Con o sin RADAR/ADS	Con=5 o Sin=10
W	Condiciones del Tiempo	VMC=0 o IMC=5
T	Otro Tráfico (si hubiera)	El rango varía de 5 (con radar) o 10 (sin radar)
	TOTAL	Máximo de 100

Tabla 4. Cálculo de los parámetros del Valor de Riesgo

3.3. Evaluación de la Seguridad - Resultados de la evaluación de la seguridad operacional del espacio aéreo RVSM de las FIR CAR/SAM se detallan en la **Tabla 5** y en el **Grafico 5** (FIR con reportes LHD con $VR \geq 39$. El límite de LoS se creó en el GTE 11 - OACI, celebrada en 2011 (Lima, Perú).

	LoS	SB AO	SE FG	SA CU	MT EG	AS RU	SK ED	MH TG	SL LF	SC FZ	SG FA	SP IM	SV ZM	SA VU	MP ZL	TN CF
ENE	20		39	39				39	49		46	39	46	39		
FEB	20				41					46		51		39		
MAR	20							39					39		56	
ABR	20						46	49		46		39		46		56
MAY	20					41		41		46	46	46	51			
JUN	20											51	39	39		
JUL	20	39							39			39		51		
AGO	20								49		46					
SEP	20															46
OCT	20			39			39		39			39		39		
NOV	20			39			39					39		39		
DIC	20														39	

Tabla 5. Estimaciones del mayor valor de riesgo para el LHD por mes

3.4. En enero en la FIR La Paz (SLLF) ocurrió el mayor VR (49). En febrero en la FIR Lima (SPIM) ocurrió el mayor VR (51). En marzo en la FIR Panamá (MPZL) ocurrió el mayor VR (56). En abril en la FIR Curaçao (TNCF) ocurrió el mayor VR (56). En mayo en la FIR Maiquetía (SVZM) ocurrió el mayor VR (51). En junio en la FIR Lima (SPIM) ocurrió el mayor VR (51). En julio en la FIR Comodoro Rivadavia (SAVU) ocurrió el mayor VR (51). En agosto en las FIR La Paz (SLLF) ocurrió el mayor VR (49). En septiembre en la FIR Curaçao (TNCF) ocurrió el mayor VR (46). En octubre en las FIR Córdoba (SACU), Bogotá (SKED), La Paz (SLLF), Lima y Comodoro Rivadavia (SAVU) ocurrieron los mayores VR (39). En noviembre en las FIR Córdoba (SACU), Bogotá (SKED), Lima y Comodoro Rivadavia (SAVU) ocurrieron los mayores VR (39). En diciembre en la FIR Panamá (MPZL) ocurrió el mayor VR (39).

3.5. El reporte LHD 297 que fue presentado por la FIR Panamá, con falla de la FIR Barranquilla, en marzo de 2019, contribuyó con 2,9% de la evaluación de riesgo para este mes, con un VR = 56, que es el más grande de la muestra.

3.6. El reporte LHD 420 que fue presentado por la FIR Curaçao, con falla de la FIR Kingston, en abril de 2019, contribuyó con 2,5% de la evaluación de riesgo para este mes, con un VR = 56, que es el más grande de la muestra.

3.7. El reporte LHD 239 que fue presentado por la FIR Lima, con falla de la FIR La Paz, en febrero de 2019, contribuyó con 2,6% de la evaluación de riesgo para este mes, con un VR = 51, que es el segundo más grande de la muestra.

3.8. El reporte LHD 494 que fue presentado por la FIR Maiquetía, con falla de la FIR Bogotá, en mayo de 2019, contribuyó con 2,5% de la evaluación de riesgo para este mes, con un VR = 51, que es el segundo más grande de la muestra.

3.9. El reporte LHD 647 que fue presentado por la FIR Lima, con falla de la FIR La Paz, en junio de 2019, contribuyó con 2,9% de la evaluación de riesgo para este mes, con un VR = 51, que es el segundo más grande de la muestra.

3.10. Los reportes LHD 725, 727, 752 y 770, que fueron presentados por la FIR Comodoro Rivadavia, con falla del APP Mount Pleasant, en julio de 2019, contribuyeron con 10,8% de la evaluación de riesgo para este mes, con un VR = 51 para cada uno, que es el segundo más grande de la muestra.

3.11. El reporte LHD 417 que fue presentado por la FIR Central American, con falla de la FIR Panamá, en abril de 2019, contribuyó con 2,2% de la evaluación de riesgo para este mes, con un VR = 49, que es el tercero más grande de la muestra.

3.12. El reporte LHD 116 que fue presentado por la FIR La Paz, con falla de la FIR Resistencia, en junio de 2019, contribuyó con 2,8% de la evaluación de riesgo para este mes, con un VR = 49, que es el tercero más grande de la muestra.

3.13. El reporte LHD 8177 que fue presentado por la FIR La Paz, con falla de la FIR Curitiba, en agosto de 2019, contribuyó con 3,3% de la evaluación de riesgo para este mes, con un VR = 49, que es el tercero más grande de la muestra.

3.14. En el **Gráfico 5**, se presentan los valores de riesgo (VR) más importantes que se produjeron en todos los meses sobre la base de los informes LHD a partir del 1 enero al 31 diciembre de 2019.

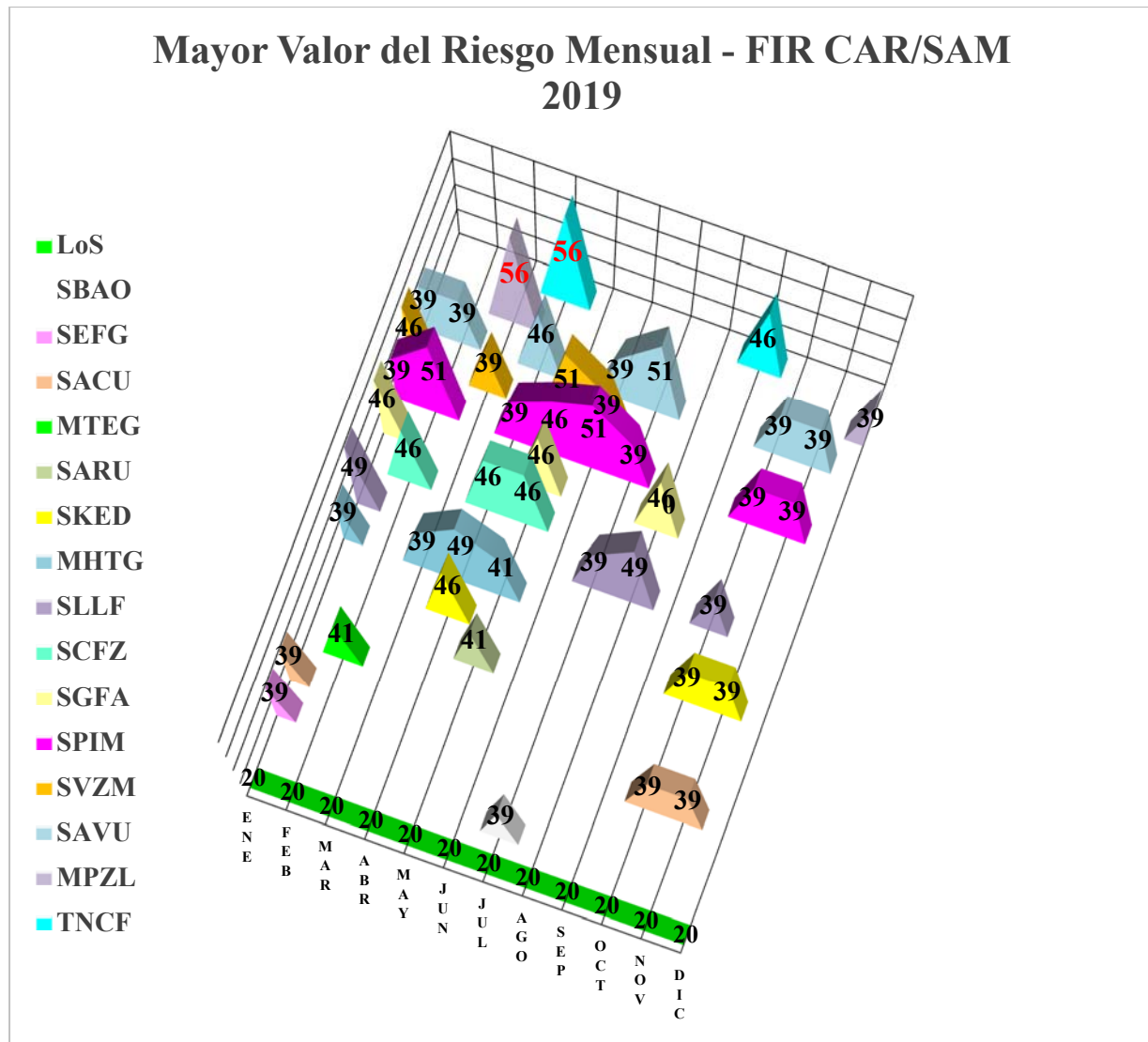


Gráfico 5. Mayor valor de riesgo para las FIR del espacio RVSM CARSAM. La línea verde es el VR de la LoS (20).

4. El análisis de la Seguridad Operacional (SGSO) de LHD

4.1. En el **Apéndice** a esta Nota de Estudio se detallan todos los reportes LHD cuyos fallas o errores operativos que han sido evaluados en teleconferencias o por análisis de CARSAMMA en conjunto con los POC de las FIR involucradas, como aquellos que tenían el riesgo de más alto valor (> 20) producidos durante los 12 meses de 2019.

4.2. En la **Tabla 6** se presentan las FIR que sufrieron y generaron riesgos.

FIR	Sufre el Riesgo	%	Genera el Riesgo	%
AMAZONICA	56	5,5	28	
ANTOFAGASTA	33		13	
ASUNCION	14		13	
ATLANTICO	7		1	
BARRANQUILLA	14		68	7,0
BOGOTA	122	12,0	242	24,8
BRASILIA	0		3	
CAYENNE	0		0	
CENTRAL AMERICAN	18		28	
COMODORO RIVADAVIA	30		0	
CORDOBA	29		12	
CURAÇAO	52	5,1	70	7,2
CURITIBA	19		6	
EZEIZA	1		38	3,9
GEORGETOWN	0		4	
GUAYAQUIL	200	19,6	104	10,7
HABANA	4		6	
ISLA DE PASCUA	0		0	
KINGSTON	26		16	
LA PAZ	27		80	8,2
LIMA	127	12,4	72	7,4
MAIQUETIA	54	5,3	33	
MENDOZA	1		6	
MONTEVIDEO	1		7	
PANAMA	17		58	6,0
PARAMARIBO	3		2	
PIARCO	5		6	
PORT AU PRINCE	17		32	
PUERTO MONTT	0		0	
PUNTA ARENAS	0		0	
RECIFE	0		2	
RESISTENCIA	45	4,4	9	
SANTIAGO	1		0	
ST. DOMINGO	97	9,5	14	
TOTAL	1.020	73,8	973	75,2
NOTA 1: Total de reportes hechos por las FIR CAR 215, hechos por las FIR SAM 805.				
NOTA 2: En la columna “Sufre el Riesgo”, esas 8 FIR sufren 73,8% de los riesgos de la región.				
NOTA 3: En la columna “Genera el Riesgo”, esas 8 FIR generan 75,2% de los riesgos de la región.				
FIR ADYACENTES OTROS (*) (**)	Sufre el Riesgo		Genera el Riesgo	
ABIDJAN	0		2	
DAKAR	0		2	
LUANDA	0		2	
MERIDA	7		1	

FIR ADYACENTES OTROS (*) (**)	Sufre el Riesgo	Genera el Riesgo
MIAMI	0	7
MOUNT PLEASANT (*)	0	17
NEW YORK	4	0
PILOTO (**)	0	21
SAN JUAN	8	14
TOTAL	19	66

Tabla 6. FIR que sufrieran y generaran riesgos (LHD) en 2019.

4.3. Las FIR que más sufrieron con fallas de las FIR adyacentes son: GUAYAQUIL 131 veces, LIMA 127 veces, BOGOTA 122 veces, SANTO DOMINGO 97 veces, AMAZONICA 56, MAIQUETIA 54 veces, CURAÇAO 52 veces y RESISTENCIA 45 con presentación de reportes LHD, ya que las FIR vecinas contribuyeron a la generación de riesgo en su espacio aéreo RVSM.

4.4. Las FIR que más contribuyen con fallas para las FIR adyacentes son: BOGOTÁ 242 veces, GUAYAQUIL 104 veces, LA PAZ 80 veces, LIMA 72 veces, CURAÇAO 70 veces, BARRANQUILLA 68 veces, PANAMÁ 58 veces y EZEIZA 38 veces, todas esas generaron riesgo para las FIR vecinas.

4.5. La FIR EZEIZA aunque solo realizó un informe LHD de las FIR adyacentes, ella genera 38 contribuciones al riesgo en las FIR adyacentes, principalmente a la FIR RESISTENCIA, con 21 errores/fallas, después con la FIR COMODORO RIVADAVIA, con 12 errores/fallas y después con las FIR CÓRDOBA, con 5 errores/falla.

4.6. En segundo lugar, tenemos la FIR MONTEVIDEO aunque solo realizó un informe LHD de las FIR adyacentes, generó 7 contribuciones al riesgo en las FIR adyacentes, principalmente a la FIR RESISTENCIA, con 4 errores/fallas y después con la FIR CURITIBA, con 3 errores/fallas.

4.7. En tercer lugar, tenemos la FIR MENDOZA aunque solo realizó un informe LHD de las FIR adyacentes, generó 6 contribuciones al riesgo en las FIR adyacentes, principalmente a la FIR CÓRDOBA, con 4 errores/fallas, después con las FIR ANTOFAGASTA y SANTIAGO, con 1 error/falla, con cada una.

4.8. En cuarto lugar, tenemos la FIR BARRANQUILLA aunque solo realizó 14 reportes LHD de las FIR adyacentes generó 68 contribuciones al riesgo en las FIR adyacentes, principalmente a la FIR CURAÇAO, con 37 errores/fallas, después con la FIR KINGSTON, con 16 errores/fallas, después con la FIR MAIQUETIA, con 13 errores/fallas y después con las FIR PANAMÁ, con 2 errores/fallas.

4.9. Parte del proceso de análisis incluye una revisión detallada de ciertos errores/fallas de operación, a fin de identificar los factores contribuyentes y garantizar que los procedimientos y los procesos sean ejecutados por las autoridades de la seguridad operacional de las FIR CAR/SAM para reducir la probabilidad de que los mismos errores sean recurrentes.

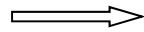
4.10. En el caso de espacio aéreo RVSM, la CARSAMMA evaluó los errores operacionales individuales identificados por los informes LHD presentados por las 34 FIR de su área geográfica de cobertura, les agrupando por FIR y después por Estado, utilizando las herramientas estadísticas siguientes:

Medias del Valor del Riesgo



$$M = \sum VR / n \quad ;$$

Las Desviaciones Estándar



$$\sigma = \sqrt{\frac{1}{N} \sum_{i=1}^N (x - \bar{x})^2} \quad ; y$$

Intermedio de confianza para el análisis de 95% (= 1,96).

4.11. En el **Gráfico 6** se presentan todos estos valores, el valor mediano, la desviación estándar y el intermedio de confianza de los valores de riesgo asignada a errores operacionales reportados en las grandes desviaciones de altitud de todas las FIR involucradas en el análisis de los datos de LHD de 2019.

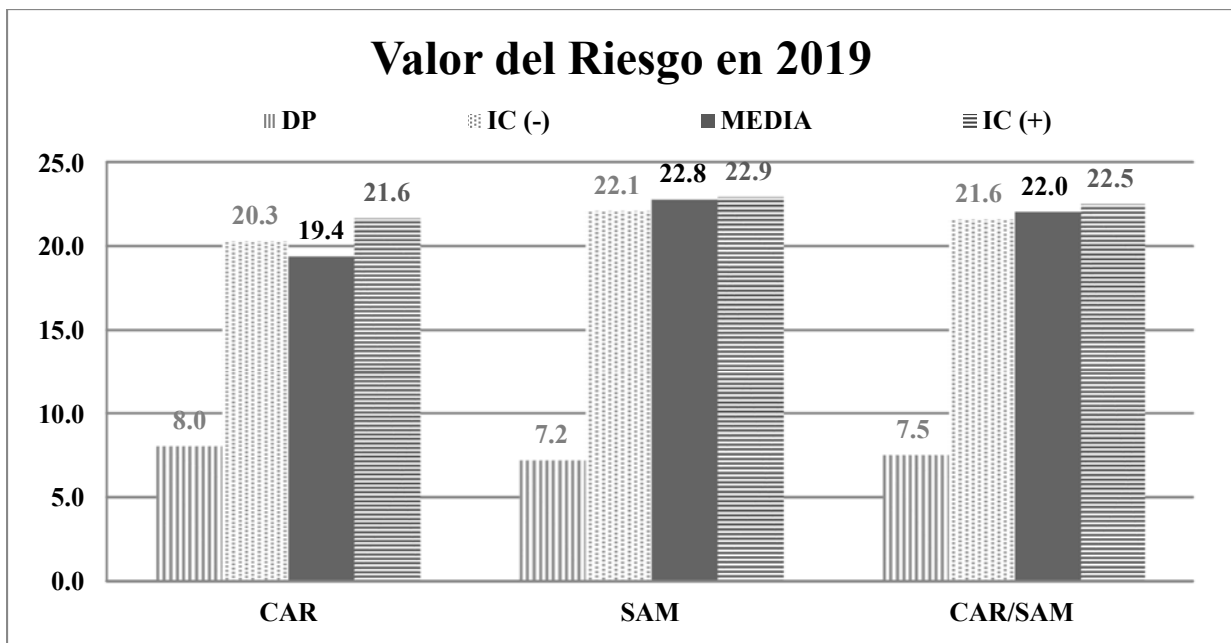


Gráfico 6. Valor mediano, desviación estándar e intermedio de confianza de las Regiones CAR y SAM.

4.12. En el **Gráfico 7** abajo, se identifican los valores medianos y desviaciones estándar de los resultados de este análisis con la aportación de valor de riesgo asignada a los errores operacionales de las grandes desviaciones de altitud por FIR involucrada en el análisis de los datos LHD de 2019.

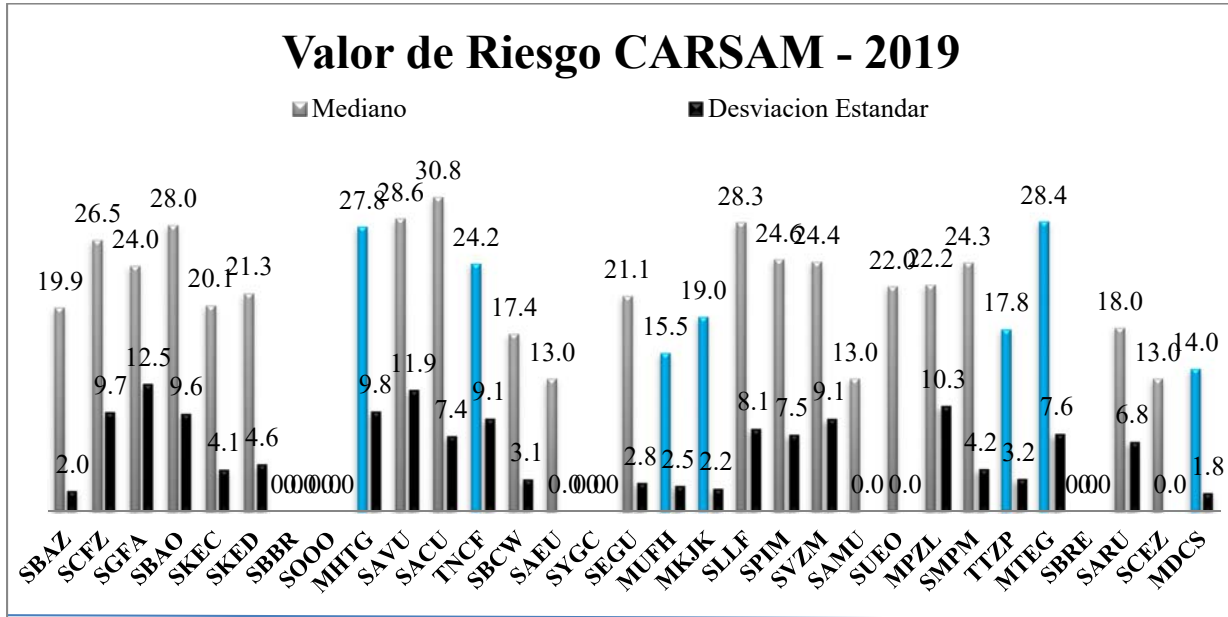


Gráfico 7. Contribución de las medias y desviación estándar por FIR involucrada en el riesgo.

4.13. En el **Figura 4**, ofrece una imagen visual de la ubicación geográfica de los puntos de riesgo ($VR \geq 41$) de los informes LHD con 23 puntos y 30 reportes en el conjunto de datos de 12 meses consecutivos en 2019, emitidos por las FIR CAR/SAM. La imagen está destinada a proporcionar un medio de identificación de puntos específicos de riesgo relacionados con las operaciones RVSM.



Figura 4. FIR CAR/SAM-Puntos de Riesgo RVSM de Gran Desviaciones de Altitud (LHD) enero – diciembre 2019

4.14. Los puntos **negros**, indican los TCP de mayor VR (56), generado por ausencia de coordinación del Centro de Control de Barranquilla con el Centro de Control de Panamá (#297). Factores que contribuyeron para este valor, ausencia de coordinación, la aeronave ingresa desviada, otro tránsito involucrado y la duración del evento. El otro TCP de mayor VR fue generado por ausencia de coordinación del Centro de Control de Kingston con el Centro de Control de Curaçao (#420). Factores que contribuyeron para este valor, ausencia de coordinación, la aeronave ingresa desviada, otro tránsito involucrado y la duración del evento.

4.15. Podemos observar que en 2019 ocurrieron algunos reportes con valores elevados principalmente entre la FIR Ezeiza y la FIR Comodoro Rivadavia, entre la FIR Asunción y la FIR La Paz (cuyos TCP ya habían sido reportados en 2018). En 2019 la FIR La Paz sufre 27 riesgos y genera 80 riesgos a las FIR adyacentes. También no podremos olvidar que en muchos pares de FIR tenemos una cantidad considerable de reportes, con valores de riesgo elevados, eso se mostrará en la **Tabla 8**. Observamos también, un crecimiento de reportes involucrando a FIR que antes no aparecían en los análisis de los años anteriores lo cual generó VR igual o arriba de 41.

4.16. En la **Tabla 7**, podremos observar algunos puntos con la cantidad de reportes cuyo VR es igual o arriba de 39 por la cantidad de eventos que fueron reportados, los VR máximos y las FIR involucradas.

Observaciones:

- 1 - En la columna FIR INVOLUCRADAS la primera FIR de la línea fue la que sufrió el riesgo.
- 2 - Tenemos un total de 70 reportes con VR igual o mayor de 39 en un universo de 310 reportes, en estos 49 puntos.

PUNTOS	CANTIDAD DE REPORTES	VALOR DE RIESGO (MAX)	FIR INVOLUCRADAS
0700S 01000W	1 / 2	39	Atlántico X Abidjan
1331S 06949W	1 / 1	51	Lima x La Paz
4500S 05000W	2 / 2	39 y 46	Comodoro Rivadavia x Ezeiza
4500S 05200W	5 / 6	46 (2x) y 51 (3x)	Comodoro Rivadavia x Ezeiza
4500S 05200W	0 / 1	-	Comodoro Rivadavia x Mount Pleasant
4556S 06339W	1 / 1	51	Comodoro Rivadavia x Mount Pleasant
AKPEP	1 / 1	39	Maiquetia x Amazónica
ALSAL	1 / 1	41	Central América x Mérida
AMBIN	1 / 1	56	Curaçao x Kingston
AMBIN	0 / 2	-	Kingston x Curaçao
ANGEL	1 / 3	39	Bogotá x Guayaquil
ANGEL	0 / 6	-	Guayaquil x Bogotá
ANRAX	1 / 2	39	Bogotá x Guayaquil
ANRAX	0 / 10	-	Guayaquil x Bogotá
ANREX	1 / 3	51	Mérida x Central América
ARNEL	0 / 7	-	Guayaquil x Lima
ARNEL	1 / 8	39	Lima x Guayaquil
BOGAL	1 / 1	56	Panamá x Barranquilla
BOKAN	0 / 27	-	Guayaquil x Bogotá
BOKAN	1 / 11	46	Bogotá x Guayaquil
BOLDO	0 / 3	-	Central América x Bogotá

PUNTOS	CANTIDAD DE REPORTES	VALOR DE RIESGO (MAX)	FIR INVOLUCRADAS
BOLDO	1 / 1	49	Central América x Panamá
BOLET	1 / 1	49	La Paz x Resistencia
BUXOR	1 / 2	46	Asunción x La Paz
BUXOR	0 / 1	-	La Paz x Asunción
CUC	1 / 6	46	Maiquetia x Bogotá
DAKMO	0 / 16	-	Bogotá x Panamá
DAKMO	1 / 2	39	Panamá x Bogotá
DCR	1 / 1	41	Port Au Prince x Santo Domingo
DCR	0 / 5	-	Santo Domingo x Port Au Prince
DOBNI	1 / 5	39	La Paz x Lima
DOBNI	0 / 10	-	Lima x La Paz
ELAKO	0 / 1	-	La Paz x Lima
ELAKO	2 / 6	39 y 51	Lima x La Paz
ESDIN	1 / 1	46	Antofagasta x Lima
ESDIN	0 / 1	-	Lima x Antofagasta
ESKOP	1 / 1	39	Córdoba x Mendoza
FISST	1 / 1	39	New York x Piarco
GAXOK	1 / 1	39	Córdoba x La Paz
GAXOK	0 / 1	-	La Paz x Córdoba
GESPA	1 / 1	39	La Paz x Córdoba
IREMI	1 / 12	46	Antofagasta x Lima
IREMI	0 / 5	-	Lima x Antofagasta
KIKAS	0 / 7	-	Bogotá x Maiquetia
KIKAS	2 / 7	46 y 51	Maiquetia x Bogotá
KIKER	1 / 1	39	La Paz X Resistencia
LESIR	2 / 3	39 (2x)	Central América x Panamá
MCS	0 / 3	-	Resistencia x Montevideo
MCS	1 / 1	41	Resistencia x Ezeiza
NOTOS	1 / 3	39	Mérida x Central América
OPRUS	0 / 2	-	Bogotá x Maiquetia
OPRUS	1 / 6	39	Maiquetia x Bogotá
OROSA	0 / 1	-	Barranquilla x Curaçao
OROSA	1 / 15	39	Curaçao x Barranquilla
PABOB	0 / 1	-	Guayaquil x Lima
PABOB	4 / 8	39 (3x) y 46	Lima x Guayaquil
PLG	0 / 5	-	Bogotá x Lima
PLG	4 / 13	39 (4x)	Lima x Bogotá
POVLA	0 / 1	-	Amazónica x Maiquetia
POVLA	1 / 1	39	Maiquetia x Amazónica
PUBUM	6 / 13	39 (6x)	Córdoba x La Paz
PUPON	1 / 3	39	Córdoba x La Paz
RAXUN	1 / 1	39	Córdoba x La Paz
REMEK	2 / 3	46 (2x)	Asunción x La Paz
SIDAK	0 / 1	-	Asuncion x La Paz

PUNTOS	CANTIDAD DE REPORTES	VALOR DE RIESGO (MAX)	FIR INVOLUCRADAS
SIDAK	1 / 1	49	La Paz x Asunción
SORTA	2 / 8	46 (2x)	Antofagasta x Lima
SORTA	0 / 2	-	Lima x Antofagasta
TASIL	1 / 2	39	Atlantico x Dakar
TOSES	1 / 5	39	Guayaquil x Lima
TOSES	0 / 2	-	Lima x Guayaquil
VAGAN	0 / 1	-	Amazónica x Maiquetia
VAGAN	1 / 2	39	Maiquetia x Amazónica
VODIN	1 / 1	46	Curaçao x Maiquetia
VUMPI	0 / 5	-	Amazónica x Maiquetia
VUMPI	1 / 1	39	Maiquetia x Amazónica

Tabla 7. FIR CAR/SAM-Puntos de Riesgo RVSM de Gran Desviaciones de Altitud (LHD)
enero – diciembre 2019

4.17. En la **Tabla 8** podremos ver los 30 primeros pares de FIR que más presentaron reportes. Todas ellas con el número total de reportes entre ellas y el total de puntos/fijos reportados. Del análisis anterior es importante señalar los siguientes asuntos:

1º - Que el Control de Mount Pleasant (EGYP) en 2019 generó 23 reportes LHD en 9 puntos para la FIR Comodoro Rivadavia, pero con VR muy alto como según se muestra en el párrafo 2.3 y tabla 5 (SAVU), y

2º - Que la FIR San Juan sufre riesgo debido fallas/errores de las FIR Maiquetía (4), Piarco (3) y de la FIR Curaçao (1), pero produce riesgo a las FIR como en la FIR Santo Domingo (11), FIR Maiquetía (2) y Curaçao (1).

3º - Reconocer a las a las FIR que reportaron errores/fallas de los Pilotos, en los estudios anteriores estos eventos no eran reportados por las FIR. (en rojo en la **tabla 8**).

FIR INVOLUCRADAS	CUANTIDAD DE REPORTES	CUANTIDAD DE PUNTOS REPORTADOS
Bogotá ↔ Guayaquil	185	10
Guayaquil ↔ Lima	81	8
Curaçao ↔ St. Domingo	58	7
Bogotá ↔ Panamá	55	10
Barranquilla ↔ Curaçao	45	3
Bogotá ↔ Maiquetia	45	6
Port Au Prince ↔ St. Domingo	37	7
Antofagasta ↔ Lima	36	6
La Paz ↔ Lima	36	9
Bogotá ↔ Lima	33	3
Amazónica ↔ Bogotá	31	4
Central América ↔ Guayaquil	27	5
Comodoro Rivadavia → Mount Pleasant	23	9
Ezeiza ↔ Resistencia	22	4

FIR INVOLUCRADAS	CUANTIDAD DE REPORTES	CUANTIDAD DE PUNTOS REPORTADOS
Barranquilla ↔ Kingston	21	6
Amazónica ↔ La Paz	21	7
Córdoba ↔ La Paz	19	4
Asunción ↔ Resistencia	18	5
Asunción ↔ La Paz	16	4
Amazónica ↔ Maiquetía	15	6
Barranquilla ↔ Maiquetía	13	3
St. Domingo ↔ San Juan	11	6
Central América ↔ Panamá	10	7
Kingston ↔ Panamá	10	3
Central América ↔ Mérida	7	3
Comodoro Rivadavia → Ezeiza	7	4
Curaçao ↔ Kingston	7	4
Antofagasta → Córdoba	6	2
Córdoba ↔ Resistencia	6	1
Curaçao ↔ Maiquetía	6	4
Cutitiba → Piloto	8	8
Habana → Piloto	4	4
Piarco → Piloto	2	2
Atlantico → Piloto	1	1
Barranquilla → Piloto	1	1
Bogotá → Piloto	1	1
Comodoro Rivadavia → Piloto	1	1
Panamá → Piloto	1	1
Port Au Prince → Piloto	1	1
St. Domingo → Piloto	1	1

Tabla 8 - FIR CAR/SAM-Cantidad de reportes entre ellas y Total de Puntos reportados

4.18. En el **gráfico 8** se podrá observar los 10 primeros pares de FIR que más presentaron reportes.

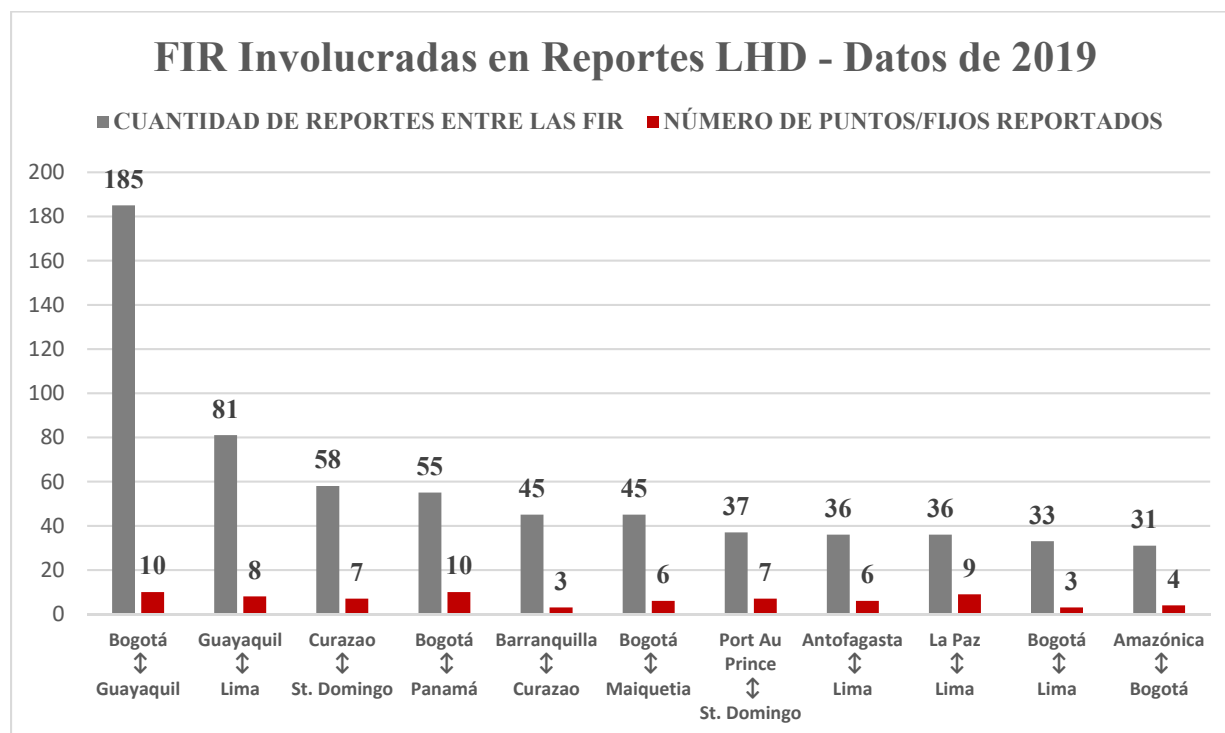


Gráfico 8. FIR CAR/SAM-Cantidad de reportes entre ellas y Número de puntos reportados

4.19. En la **tabla 9** se puede observar los primeros 20 pares de FIR que más presentaron reportes ahora con los respectivos puntos/fijos reportados.

FIR INVOLUCRADAS	PUNTOS / FIJOS REPORTADOS
Bogotá ↔ Guayaquil	UGUPI – BOKAN – PULTU – ENSOL – ANRAX ANGEL - VAMOS – AKTAB – BOLOM - TCO
Guayaquil ↔ Lima	VAKUD – ARNEL – TERAS – PABOB – TOSES – ANPAL – LOBOT MOXOM
Curazao ↔ St. Domingo	VESKA – PALAS – BEROX – KARUM POKAK IRGUT - KISAS
Bogotá ↔ Panamá	DAKMO – BUXOS – BUSMO – IVROS – TOKUT – ILTUR – KAKOL – IRASO - OGLUT
Barranquilla ↔ Curazao	OROSA – AMBAS - SELAN
Bogotá ↔ Maiquetia	KIKAS – ENPUT – OPRUS – CUC – PAY - AMAYA
Port Au Prince ↔ St. Domingo	ETBOD – PIGBI – DCR – ONPAD – OSIDU – RETAK – 1858N07153W
Antofagasta ↔ Lima	IREMI – SORTA – ALDAX – ESDIN – ARI - ISPEL
La Paz ↔ Lima	DOBNI – ELAKO – ORALO – OBLIR – OPTOP – PDO – RAXUN – 1331S06949W – 1521S07053W
Bogotá ↔ Lima	PLG – ROLUS - ILMUX
Amazónica ↔ Bogotá	LET – ABIDE – ASAPA - BRACO
Central América ↔ Guayaquil	LIXAS – UGADI – OSELO – ARTOM - LOGAL
Comodoro Rivadavia → Mount Pleasant	DIGIS – BOGOR – KABES – MOSKA – VIE 45S052W – 50S056W – 4556S06339W – 50S058W
Ezeiza ↔ Resistencia	KORTA – TODES – OPNIN - RIOKA
Barranquilla ↔ Kingston	KILER – OTAMO – BOBKA – KIKER – TOMEK – 1351N07648W
Amazónica ↔ La Paz	KILEV – RCO – ISARA – UBKAB – EROGI – KILUX - SMT

FIR INVOLUCRADAS	PUNTOS / FIJOS REPORTADOS
Córdoba ↔ La Paz	PUMUM – PUPON – GAXOK - GESPA
Asunción ↔ Resistencia	PILCO – KALOM – POS – REPAM - KUBIR
Asunción ↔ La Paz	MOMDI – BUXOR - REMEK - SIDAK
Amazónica ↔ Maiquetía	VUMPI – VAGAN – AKPEP – POVLA – PAKON - UGAGA

Tabla 9 - FIR CAR/SAM-Nombres de los Puntos reportados entre las FIR

5. Acción sugerida

5.1. Se invita a la reunión a:

- a) analizar la información de la presente Nota de Estudio;
- b) utilizar la información para llevar a cabo los análisis de seguridad del espacio aéreo de las Regiones CAR/SAM; y
- c) implementar las medidas necesarias para reducir o eliminar los LHD, incluyendo los de código “E” que continúan representando un volumen importante de eventos de seguridad.

APENDICE A

Secuencia de los Reportes	FIR que SUFRE el Riesgo	FIR que GENERA el Riesgo	FECHA del Evento	POSICIÓN donde ocurrió el Riesgo	DURACIÓN del evento	Codigo LHD	VALOR del RIESGO
1	CENTRAL AMERICA	PANAMA	01/01/19	FALLA	60	E1	18
2	BOGOTA	LIMA	01/01/19	PLG	60	E1	18
3	CENTRAL AMERICA	KINGSTON	01/01/19	MAMBI	60	E2	22
4	LIMA	GUAYAQUIL	01/01/19	PABOB	90	E2	39
5	AMAZONICA	LA PAZ	02/01/19	VILUX	60	E1	18
7	COMODORO RIVADAVIA	MOUNT PLEASANT	03/01/19	4500S 05200W	60	E2	22
8	BOGOTA	LIMA	03/01/19	PLG	90	E1	31
11	LIMA	BOGOTA	03/01/19	PLG	90	E1	31
12	CURAZAO	ST. DOMINGO	03/01/19	PALAS	90	E1	26
13	CURAZAO	BARRANQUILLA	03/01/19	AMBAS	60	E1	13
14	ST. DOMINGO	CURAZAO	04/01/19	BEROX	60	E1	13
16	ANTOFAGASTA	LIMA	04/01/19	IREMI	60	E1	18
17	ST. DOMINGO	PORT AU PRINCE	04/01/19	ETBOD	60	E1	13
18	BOGOTA	MAIQUETIA	05/01/19	KIKAS	60	E2	22
19	COMODORO RIVADAVIA	MOUNT PLEASANT	05/01/19	DIGIS	60	E2	22
20	NEW YORK	PIARCO	05/01/19	DRDGE	60	E1	13
21	RESISTENCIA	EZEIZA	06/01/19	KORTA	0	E2	17
22	BOGOTA	GUAYAQUIL	06/01/19	PULTU	60	E1	18
23	LA PAZ	ASUNCION	06/01/19	BUXOR	90	E2	34
25	CENTRAL AMERICA	PANAMA	06/01/19	LESIR	90	E2	39
26	BOGOTA	PANAMA	06/01/19	BUXOS	60	E1	18
27	GUAYAQUIL	LIMA	07/01/19	LOBOT	0	E2	22
29	MAIQUETIA	BARRANQUILLA	07/01/19	SIDOS	60	E1	18
30	MAIQUETIA	BARRANQUILLA	07/01/19	SIDOS	60	E1	18
31	CURAZAO	BARRANQUILLA	07/01/19	SELAN	90	E1	21
32	MAIQUETIA	BOGOTA	07/01/19	CUC	60	E1	13
33	CURITIBA	PILOTO	07/01/19	ILTAM	60	I	14
35	LIMA	BOGOTA	08/01/19	PLG	90	E1	31
37	LA PAZ	LIMA	09/01/19	DOBNI	60	E1	23
38	MAIQUETIA	BARRANQUILLA	09/01/19	SIDOS	60	E2	17
39	CURAZAO	BARRANQUILLA	09/01/19	OROSA	90	E1	26
40	PORT AU PRINCE	CURAZAO	09/01/19	LENOM	90	E1	26
41	CORDOBA	MENDOZA	10/01/19	ESKOP	90	E2	39
43	GUAYAQUIL	LIMA	10/01/19	TOSES	60	E2	22
44	BOGOTA	PANAMA	10/01/19	DAKMO	60	E2	22
45	CENTRAL AMERICA	BOGOTA	11/01/19	BOLDO	90	E1	31
46	BOGOTA	PANAMA	11/01/19	ILTUR	60	E2	22
47	COMODORO RIVADAVIA	MOUNT PLEASANT	11/01/19	5000S 05600W	60	E2	22
48	LIMA	GUAYAQUIL	12/01/19	VAKUD	60	E2	22
50	GUAYAQUIL	LIMA	12/01/19	ARNEL	60	E2	22
51	GUAYAQUIL	CENTRAL AMERICA	12/01/19	ARTOM	60	E2	22
52	LIMA	BOGOTA	12/01/19	PLG	90	E1	31
53	CORDOBA	LA PAZ	12/01/19	PUBUM	90	E1	31
54	LIMA	BOGOTA	12/01/19	PLG	90	E1	31
55	CURITIBA	MONTEVIDEO	13/01/19	SEKLO	0	E1	18
56	PIARCO	MAIQUETIA	13/01/19	MEGIR	60	E2	22
57	LIMA	BOGOTA	13/01/19	PLG	90	E1	31
59	CURAZAO	BARRANQUILLA	14/01/19	AMBAS	60	E2	17
60	CURAZAO	BARRANQUILLA	14/01/19	OROSA	90	E2	34
61	LIMA	BOGOTA	14/01/19	PLG	90	E1	31
62	AMAZONICA	MAIQUETIA	15/01/19	VUMPI	60	E2	22
63	CORDOBA	LA PAZ	16/01/19	PUBUM	90	E1	31
65	MAIQUETIA	BOGOTA	16/01/19	PAY	60	E2	17
66	BOGOTA	GUAYAQUIL	17/01/19	UGUPI	60	E2	25
67	BOGOTA	AMAZONICA	18/01/19	LET	90	E1	31
68	BOGOTA	AMAZONICA	18/01/19	ARUXA	90	E1	31
69	COMODORO RIVADAVIA	MOUNT PLEASANT	18/01/19	5000S 05800W	60	E2	22
70	GUAYAQUIL	BOGOTA	18/01/19	BOKAN	60	E2	22
71	MAIQUETIA	SAN JUAN	18/01/19	MILOK	480	E1	34
72	CURITIBA	MONTEVIDEO	18/01/19	UBLAM	60	E2	22
73	BOGOTA	PANAMA	19/01/19	BUSMO	60	E2	22
74	LIMA	BOGOTA	19/01/19	PLG	90	E2	39

75	COMODORO RIVADAVIA	MOUNT PLEASANT	19/01/19	DIGIS	60	E2	22
76	ASUNCION	LA PAZ	20/01/19	REMEK	480	E2	46
78	GUAYAQUIL	CENTRAL AMERICA	20/01/19	OSELO	60	E2	22
79	BOGOTA	GUAYAQUIL	20/01/19	PULTU	90	E1	31
80	LIMA	BOGOTA	20/01/19	PLG	90	E2	39
81	RESISTENCIA	CORDOBA	20/01/19	SIKOB	0	E2	17
82	CURAZAO	BARRANQUILLA	21/01/19	SELAN	90	E1	31
83	RESISTENCIA	CURITIBA	21/01/19	KIMIK	0	E2	17
84	GUAYAQUIL	BOGOTA	21/01/19	BOKAN	60	E1	18
85	MAIQUETIA	AMAZONICA	21/01/19	POVLA	180	E1	39
86	MAIQUETIA	AMAZONICA	21/01/19	VUMPI	180	E1	39
87	LIMA	GUAYAQUIL	21/01/19	TERAS	60	E2	22
88	LIMA	AMAZONICA	21/01/19	LIMPO	60	E1	18
89	ANTOFAGASTA	LIMA	21/01/19	SORTA	60	E1	18
90	KINGSTON	BARRANQUILLA	22/01/19	KILER	60	E1	18
91	CURAZAO	BARRANQUILLA	22/01/19	OROSA	90	E1	26
92	LIMA	BOGOTA	22/01/19	PLG	90	E1	31
93	GUAYAQUIL	BOGOTA	23/01/19	PULTU	60	E2	22
98	ST. DOMINGO	CURAZAO	23/01/19	KARUM	60	E1	13
99	CURITIBA	AMAZONICA	24/01/19	TOSAR	60	E1	18
100	BOGOTA	GUAYAQUIL	24/01/19	UGUPI	60	E1	20
101	BOGOTA	GUAYAQUIL	24/01/19	PULTU	60	E2	22
102	BOGOTA	GUAYAQUIL	24/01/19	BOKAN	60	E2	22
103	BOGOTA	GUAYAQUIL	24/01/19	BOKAN	60	E2	22
104	CURITIBA	ASUNCION	24/01/19	FOZ	0	E1	18
106	GUAYAQUIL	LIMA	24/01/19	VAKUD	0	E2	22
108	MAIQUETIA	BOGOTA	25/01/19	CUC	180	E2	46
109	COMODORO RIVADAVIA	MOUNT PLEASANT	25/01/19	5000S 05600W	60	E2	22
110	RESISTENCIA	LA PAZ	25/01/19	PILCO	90	E1	26
111	ANTOFAGASTA	LIMA	25/01/19	SORTA	200	E1	34
113	BOGOTA	MAIQUETIA	26/01/19	ENPUT	60	E2	22
114	ANTOFAGASTA	LIMA	26/01/19	SORTA	600	E1	34
116	LA PAZ	RESISTENCIA	26/01/19	BOLET	720	E1	49
117	BOGOTA	MAIQUETIA	26/01/19	KIKAS	60	E2	22
118	ST. DOMINGO	CURAZAO	26/01/19	VESKA	60	E1	13
119	ST. DOMINGO	CURAZAO	27/01/19	VESKA	60	E1	13
120	MAIQUETIA	BOGOTA	27/01/19	KIKAS	180	E2	46
121	GUAYAQUIL	CENTRAL AMERICA	28/01/19	UGADI	60	E1	18
122	GUAYAQUIL	BOGOTA	28/01/19	BOKAN	60	E2	22
123	GUAYAQUIL	BOGOTA	28/01/19	UGUPI	60	E2	25
124	CENTRAL AMERICA	BOGOTA	28/01/19	BOLDO	90	E1	31
125	RESISTENCIA	CURITIBA	28/01/19	ARULA	0	E1	13
126	CURAZAO	BARRANQUILLA	28/01/19	OROSA	120	E1	26
127	LIMA	LA PAZ	28/01/19	OPTOP	60	E2	22
128	PANAMA	KINGSTON	28/01/19	ARNAL	60	E1	18
129	LIMA	BOGOTA	29/01/19	ROLUS	60	E1	18
130	CORDOBA	EZEIZA	29/01/19	GAVAM	0	E1	18
131	CORDOBA	EZEIZA	29/01/19	GAVAM	0	E1	18
133	GUAYAQUIL	LIMA	29/01/19	TOSES	90	E2	39
134	RESISTENCIA	CORDOBA	29/01/19	SIKOB	0	E1	13
135	KINGSTON	PANAMA	29/01/19	ARNAL	60	E1	18
136	LIMA	BOGOTA	30/01/19	PLG	90	E2	39
137	BOGOTA	PANAMA	30/01/19	IRASO	90	E1	31
138	ST. DOMINGO	PILOTO	30/01/19	POKEG	60	B	13
139	BOGOTA	MAIQUETIA	30/01/19	KIKAS	60	E1	18
140	ST. DOMINGO	PORT AU PRINCE	31/01/19	ETBOD	60	E1	13
141	ANTOFAGASTA	LIMA	31/01/19	SORTA	300	E1	34
143	BOGOTA	GUAYAQUIL	31/01/19	UGUPI	60	E2	25
144	BOGOTA	PANAMA	31/01/19	BUXOS	60	E1	18
145	BOGOTA	PANAMA	31/01/19	DAKMO	60	E1	18
146	ST. DOMINGO	CURAZAO	01/02/19	IRGUT	60	E1	13
147	BOGOTA	GUAYAQUIL	01/02/19	UGUPI	60	E2	25
149	KINGSTON	BARRANQUILLA	01/02/19	OTAMO	60	E1	18
150	KINGSTON	BARRANQUILLA	01/02/19	KILER	60	E1	18
151	KINGSTON	BARRANQUILLA	01/02/19	OTAMO	60	E1	18
152	ST. DOMINGO	MIAMI	01/02/19	ASIVO	60	E1	13
153	ST. DOMINGO	SAN JUAN	01/02/19	KATOK	60	E2	17

154	MERIDA	CENTRAL AMERICA	02/02/19	NOTOS	90	E1	31
155	LIMA	GUAYAQUIL	02/02/19	VAKUD	60	E1	18
156	ST. DOMINGO	PORT AU PRINCE	02/02/19	DCR	60	E1	13
157	ANTOFAGASTA	MENDOZA	03/02/19	MIBAS	0	E2	17
158	CURAZAO	BARRANQUILLA	03/02/19	OROSA	90	E2	34
159	LIMA	BOGOTA	04/02/19	PLG	0	E2	27
160	KINGSTON	BARRANQUILLA	04/02/19	KILER	60	E1	18
161	CURAZAO	BARRANQUILLA	05/02/19	SELAN	90	E1	26
162	ST. DOMINGO	CURAZAO	06/02/19	PALAS	60	E1	13
163	CURITIBA	BRASILIA	06/02/19	SAT	60	E1	18
164	GUAYAQUIL	BOGOTA	06/02/19	BOKAN	60	E1	18
165	MERIDA	CENTRAL AMERICA	06/02/19	NOTOS	90	E1	31
168	ANTOFAGASTA	LIMA	06/02/19	IREMI	120	E1	26
169	COMODORO RIVADAVIA	MOUNT PLEASANT	07/02/19	MOSKA	60	E2	22
170	RESISTENCIA	CORDOBA	07/02/19	SIKOB	60	E1	13
171	LIMA	GUAYAQUIL	08/02/19	ARNEL	60	E2	22
172	BARRANQUILLA	KINGSTON	08/02/19	KILER	60	E2	22
173	LIMA	GUAYAQUIL	08/02/19	PABOB	90	E2	39
174	LIMA	GUAYAQUIL	09/02/19	VAKUD	60	E2	22
176	PORT AU PRINCE	ST. DOMINGO	09/02/19	DCR	90	E1	41
177	COMODORO RIVADAVIA	MOUNT PLEASANT	09/02/19	DIGIS	60	E2	22
178	CURAZAO	ST. DOMINGO	09/02/19	PALAS	90	E1	26
179	MERIDA	CENTRAL AMERICA	10/02/19	ANREX	60	E1	23
180	BOGOTA	GUAYAQUIL	11/02/19	BOKAN	60	E2	22
181	BOGOTA	PANAMA	11/02/19	KAKOL	60	E2	22
182	CORDOBA	LA PAZ	12/02/19	PUBUM	90	E1	31
183	MAIQUETIA	BARRANQUILLA	12/02/19	SIDOS	60	E2	22
184	MAIQUETIA	BOGOTA	12/02/19	SIDOS	60	E2	17
185	GUAYAQUIL	CENTRAL AMERICA	12/02/19	LIXAS	60	E1	18
187	PORT AU PRINCE	ST. DOMINGO	13/02/19	ETBOD	90	E1	31
189	RESISTENCIA	EZEIZA	13/02/19	KORTA	0	E2	17
190	ST. DOMINGO	CURAZAO	14/02/19	VESKA	60	E1	13
191	GUAYAQUIL	BOGOTA	14/02/19	PULTU	60	E2	22
192	BARRANQUILLA	KINGSTON	14/02/19	KILER	60	E2	22
194	GUAYAQUIL	LIMA	15/02/19	PABOB	60	E2	22
195	GUAYAQUIL	LIMA	15/02/19	VAKUD	60	E2	22
197	MAIQUETIA	BARRANQUILLA	15/02/19	OPRUS	60	E2	17
198	BARRANQUILLA	CURAZAO	15/02/19	AMBAS	60	E1	18
199	ANTOFAGASTA	LIMA	15/02/19	ALDAX	90	E1	21
201	BARRANQUILLA	CURAZAO	15/02/19	OROSA	60	E1	18
202	CURAZAO	BARRANQUILLA	15/02/19	LIDOL	90	E1	36
203	PANAMA	KINGSTON	15/02/19	ARNAL	60	E1	18
204	ST. DOMINGO	PORT AU PRINCE	16/02/19	ETBOD	60	E1	13
205	ANTOFAGASTA	LIMA	16/02/19	IREMI	180	E1	34
207	BARRANQUILLA	CURAZAO	16/02/19	AMBAS	60	E1	18
208	PORT AU PRINCE	ST. DOMINGO	16/02/19	RETAK	90	E2	34
209	COMODORO RIVADAVIA	MOUNT PLEASANT	16/02/19	DIGIS	60	E2	22
210	CURAZAO	ST. DOMINGO	16/02/19	PALAS	600	E1	34
212	CURAZAO	ST. DOMINGO	16/02/19	PALAS	120	E1	26
213	RESISTENCIA	EZEIZA	16/02/19	KORTA	0	E2	17
214	GUAYAQUIL	LIMA	17/02/19	VAKUD	60	E1	18
216	SAN JUAN	MAIQUETIA	17/02/19	MILOK	60	E2	17
217	AMAZONICA	MAIQUETIA	18/02/19	VAGAN	60	E1	18
218	AMAZONICA	MAIQUETIA	18/02/19	VUMPI	60	E1	18
219	CURAZAO	BARRANQUILLA	18/02/19	OROSA	60	E2	27
220	LA PAZ	LIMA	18/02/19	DOBNI	60	E2	27
222	COMODORO RIVADAVIA	PILOTO	18/02/19	4800S 05200W	1.800	M	16
224	PORT AU PRINCE	ST. DOMINGO	18/02/19	PIGBI	90	E2	34
225	KINGSTON	BARRANQUILLA	18/02/19	OTAMO	60	E1	18
226	LIMA	LA PAZ	19/02/19	DOBNI	90	E1	31
227	CURITIBA	PILOTO	19/02/19	ESAVA	300	A	19
228	PANAMA	KINGSTON	20/02/19	KASOR	60	E1	18
229	LIMA	GUAYAQUIL	21/02/19	VAKUD	60	E2	22
230	GUAYAQUIL	BOGOTA	21/02/19	BOKAN	60	E1	18
231	BOGOTA	PANAMA	21/02/19	BUSMO	60	E1	18
233	BOGOTA	PANAMA	22/02/19	TOKUT	60	E1	18
234	BOGOTA	PANAMA	22/02/19	BUXOS	60	E1	18

235	GUAYAQUIL	LIMA	22/02/19	ARNEL	90	E1	26
236	CURAZAO	BARRANQUILLA	22/02/19	OROSA	90	E1	26
237	CURAZAO	BARRANQUILLA	22/02/19	OROSA	90	E2	34
238	ST. DOMINGO	PORT AU PRINCE	22/02/19	PIGBI	60	E1	13
239	LIMA	LA PAZ	24/02/19	1331S 06949W	840	E2	51
240	GUAYAQUIL	BOGOTA	24/02/19	PULTU	60	E1	18
241	BOGOTA	LIMA	26/02/19	PLG	60	E1	18
243	LIMA	GUAYAQUIL	27/02/19	TERAS	60	E2	22
244	GUAYAQUIL	LIMA	27/02/19	VAKUD	60	E1	18
246	COMODORO RIVADAVIA	MOUNT PLEASANT	27/02/19	VIE	60	E2	22
248	LIMA	ANTOFAGASTA	27/02/19	IREMI	0	E1	18
249	MONTEVIDEO	CURITIBA	28/02/19	SEKLO	60	E2	22
250	MAIQUETIA	BOGOTA	28/02/19	KIKAS	60	E1	13
252	LIMA	ANTOFAGASTA	28/02/19	SORTA	60	E1	18
254	ANTOFAGASTA	LIMA	28/02/19	ESDIN	600	E2	46
255	AMAZONICA	BOGOTA	01/03/19	ABIDE	60	E2	22
256	MAIQUETIA	BOGOTA	01/03/19	ENPUT	30	E2	22
257	KINGSTON	BARRANQUILLA	01/03/19	KILER	60	E2	22
258	NEW YORK	MIAMI	01/03/19	SUMRS	60	E1	13
259	ANTOFAGASTA	LIMA	02/03/19	IREMI	60	E1	18
261	LIMA	GUAYAQUIL	03/03/19	LOBOT	60	E2	22
263	LIMA	ANTOFAGASTA	03/03/19	IREMI	60	E1	18
265	CENTRAL AMERICA	GUAYAQUIL	03/03/19	LIXAS	60	E1	23
266	BOGOTA	MAIQUETIA	03/03/19	KIKAS	60	E2	22
267	LIMA	GUAYAQUIL	04/03/19	ARNEL	60	E2	22
269	LA PAZ	AMAZONICA	04/03/19	UBKAB	60	E2	27
270	LIMA	BOGOTA	04/03/19	PLG	90	E1	31
271	ANTOFAGASTA	LIMA	05/03/19	ALDAX	180	E1	29
274	GUAYAQUIL	CENTRAL AMERICA	05/03/19	LIXAS	60	E1	18
276	GUAYAQUIL	BOGOTA	05/03/19	PULTU	60	E1	18
277	GUAYAQUIL	LIMA	05/03/19	VAKUD	60	E2	22
280	LIMA	ANTOFAGASTA	06/03/19	IREMI	60	E1	18
281	BOGOTA	PANAMA	06/03/19	DAKMO	60	E2	22
282	MAIQUETIA	BARRANQUILLA	07/03/19	SIDOS	30	E2	22
283	COMODORO RIVADAVIA	EZEIZA	07/03/19	4400S 05100W	60	E2	22
284	ST. DOMINGO	CURAZAO	07/03/19	POKAK	60	E1	13
285	LIMA	ANTOFAGASTA	07/03/19	IREMI	0	E2	22
287	LA PAZ	CURITIBA	08/03/19	CUB	60	E1	23
288	LA PAZ	LIMA	08/03/19	ORALO	60	E1	18
289	BOGOTA	PANAMA	09/03/19	DAKMO	60	E2	22
290	GUAYAQUIL	BOGOTA	09/03/19	ENSOL	60	E1	18
291	LIMA	GUAYAQUIL	09/03/19	VAKUD	60	E1	18
292	RESISTENCIA	EZEIZA	09/03/19	KORTA	60	E1	13
293	GUAYAQUIL	BOGOTA	10/03/19	UGUPI	60	E1	20
294	CURAZAO	BARRANQUILLA	10/03/19	OROSA	90	E1	31
295	GUAYAQUIL	BOGOTA	10/03/19	BOKAN	60	E2	22
296	BOGOTA	GUAYAQUIL	11/03/19	UGUPI	60	E1	20
297	PANAMA	BARRANQUILLA	11/03/19	BOGAL	240	E2	56
298	COMODORO RIVADAVIA	EZEIZA	11/03/19	4800S 05200W	60	E2	22
299	ST. DOMINGO	CURAZAO	12/03/19	KISAS	60	E1	13
300	SAN JUAN	CURAZAO	12/03/19	SCAPA	60	E2	17
301	PANAMA	PILOTO	13/03/19	1335N 08022W	29	J	15
302	COMODORO RIVADAVIA	MOUNT PLEASANT	13/03/19	BOGOR	60	E2	22
303	COMODORO RIVADAVIA	MOUNT PLEASANT	13/03/19	KABES	60	E2	22
304	ST. DOMINGO	SAN JUAN	13/03/19	NEGON	60	E2	17
305	RESISTENCIA	EZEIZA	14/03/19	KORTA	60	E1	13
306	COMODORO RIVADAVIA	EZEIZA	14/03/19	4000S 05100W	60	E2	22
308	CENTRAL AMERICA	BOGOTA	15/03/19	BOLDO	60	E1	23
309	PANAMA	KINGSTON	15/03/19	ARNAL	60	E2	22
310	GUAYAQUIL	LIMA	15/03/19	VAKUD	60	E2	22
312	GUAYAQUIL	CENTRAL AMERICA	16/03/19	OSELO	60	E1	18
313	GUAYAQUIL	CENTRAL AMERICA	16/03/19	UGADI	60	E1	18
314	ST. DOMINGO	CURAZAO	16/03/19	VESKA	60	E1	13
316	GUAYAQUIL	BOGOTA	16/03/19	BOKAN	60	E1	18
317	CENTRAL AMERICA	PANAMA	17/03/19	LESIR	90	E2	39
319	GUAYAQUIL	LIMA	17/03/19	VAKUD	60	E2	22
320	LIMA	LA PAZ	17/03/19	ELAKO	90	E1	31

321	CURAZAO	ST. DOMINGO	17/03/19	VESKA	90	E2	29
323	BOGOTA	AMAZONICA	17/03/19	ARUXA	60	E1	18
324	BOGOTA	AMAZONICA	17/03/19	ARUXA	60	E1	18
325	CURITIBA	ATLANTICO	18/03/19	TOSIV	60	E1	18
326	BOGOTA	PANAMA	19/03/19	DAKMO	60	E2	22
327	BOGOTA	PANAMA	19/03/19	DAKMO	60	E2	22
328	LIMA	GUAYAQUIL	19/03/19	VAKUD	60	E2	22
329	MAIQUETIA	BARRANQUILLA	20/03/19	SIDOS	60	E2	17
330	ST. DOMINGO	MIAMI	20/03/19	JUELE	60	E2	17
331	AMAZONICA	LA PAZ	20/03/19	KILEV	60	E1	18
332	CURITIBA	RESISTENCIA	21/03/19	ARULA	0	E2	17
333	KINGSTON	BARRANQUILLA	21/03/19	TOMEK	60	E2	22
334	BOGOTA	PANAMA	22/03/19	BUSMO	60	E1	18
335	CENTRAL AMERICA	PANAMA	22/03/19	LESIR	60	E2	27
336	GUAYAQUIL	BOGOTA	23/03/19	PULTU	60	E1	18
337	GUAYAQUIL	BOGOTA	23/03/19	ENSOL	60	E2	22
338	LIMA	LA PAZ	24/03/19	DOBNI	90	E1	31
339	GUAYAQUIL	BOGOTA	24/03/19	BOKAN	60	E2	22
340	RESISTENCIA	ASUNCION	25/03/19	KALOM	60	E1	13
343	ST. DOMINGO	CURAZAO	26/03/19	VESKA	60	E1	13
344	GUAYAQUIL	BOGOTA	27/03/19	PULTU	60	E1	18
345	BOGOTA	GUAYAQUIL	27/03/19	ENSOL	60	E1	18
346	GUAYAQUIL	BOGOTA	27/03/19	UGUPI	60	E1	20
347	BOGOTA	MAIQUETIA	27/03/19	ENPUT	60	E1	18
348	KINGSTON	BARRANQUILLA	27/03/19	KILER	60	E2	22
349	MAIQUETIA	AMAZONICA	28/03/19	AKPEP	3.000	E1	39
350	LIMA	GUAYAQUIL	28/03/19	MOXOM	60	E2	22
351	COMODORO RIVADAVIA	EZEIZA	28/03/19	4800S 05200W	60	E2	22
353	GUAYAQUIL	LIMA	29/03/19	VAKUD	60	E2	22
354	CURITIBA	PILOTO	30/03/19	TIGBU	20	A	13
355	BOGOTA	GUAYAQUIL	30/03/19	ENSOL	60	E2	22
356	MAIQUETIA	BOGOTA	30/03/19	ENPUT	30	E2	22
357	GUAYAQUIL	BOGOTA	31/03/19	ENSOL	60	E2	22
358	RESISTENCIA	EZEIZA	31/03/19	KORTA	60	E1	13
359	BOGOTA	PANAMA	31/03/19	ASEPI	60	E1	18
360	BOGOTA	PANAMA	31/03/19	BUSMO	60	E1	18
361	MAIQUETIA	AMAZONICA	31/03/19	VAGAN	60	E1	18
362	BOGOTA	GUAYAQUIL	31/03/19	TCO	60	E1	18
363	BOGOTA	GUAYAQUIL	31/03/19	PULTU	60	E2	22
364	MAIQUETIA	BARRANQUILLA	31/03/19	GILGA	30	E2	22
365	GUAYAQUIL	BOGOTA	31/03/19	PULTU	60	E1	18
366	KINGSTON	BARRANQUILLA	01/04/19	BOBKA	60	E1	18
368	RESISTENCIA	MONTEVIDEO	01/04/19	MCS	60	E1	13
369	GUAYAQUIL	BOGOTA	01/04/19	BOKAN	60	E2	22
370	CURAZAO	PORT AU PRINCE	02/04/19	LENOM	60	E2	17
372	KINGSTON	CURAZAO	02/04/19	TARBA	60	E2	22
373	RESISTENCIA	EZEIZA	03/04/19	OPNIN	60	E1	13
374	BOGOTA	GUAYAQUIL	03/04/19	UGUPI	60	E2	25
375	EZEIZA	RESISTENCIA	04/04/19	TODES	60	E1	13
376	MAIQUETIA	BOGOTA	04/04/19	OPRUS	60	E2	27
377	LA PAZ	RESISTENCIA	04/04/19	PILCO	60	E1	23
379	COMODORO RIVADAVIA	EZEIZA	04/04/19	4500S 05200W	540	E2	46
381	ST. DOMINGO	PORT AU PRINCE	04/04/19	DCR	60	E1	13
382	MAIQUETIA	BOGOTA	05/04/19	ENPUT	30	E2	17
383	MERIDA	CENTRAL AMERICA	05/04/19	TAP	60	E1	18
384	LIMA	GUAYAQUIL	06/04/19	VAKUD	60	E1	18
385	GUAYAQUIL	CENTRAL AMERICA	07/04/19	UGADI	60	E2	22
387	PORT AU PRINCE	PILOT	08/04/19	NOSIS	90	M	12
388	GUAYAQUIL	BOGOTA	09/04/19	UGUPI	60	E1	20
389	ST. DOMINGO	PORT AU PRINCE	09/04/19	ETBOD	60	E1	13
391	BOGOTA	MAIQUETIA	09/04/19	OPRUS	60	E2	22
392	ANTOFAGASTA	LIMA	10/04/19	SORTA	840	E2	46
394	ANTOFAGASTA	LIMA	10/04/19	SORTA	240	E2	46
396	ANTOFAGASTA	LIMA	10/04/19	SORTA	90	E1	26
398	LIMA	AMAZONICA	10/04/19	LET	60	E2	22
400	CURAZAO	MAIQUETIA	10/04/19	ALCOT	60	E1	18
401	BOGOTA	GUAYAQUIL	11/04/19	BOKAN	150	E2	46

402	ANTOFAGASTA	LIMA	11/04/19	IREMI	60	E1	13
404	COMODORO RIVADAVIA	EZEIZA	11/04/19	4500S 05200W	480	E2	46
406	GUAYAQUIL	BOGOTA	11/04/19	ENSOL	60	E1	18
407	ST. DOMINGO	PORT AU PRINCE	12/04/19	PIGBI	60	E1	13
408	BOGOTA	MAIQUETIA	13/04/19	KIKAS	60	E2	17
409	COMODORO RIVADAVIA	MOUNT PLEASANT	13/04/19	DIGIS	60	E2	22
410	RESISTENCIA	EZEIZA	13/04/19	RIOKA	60	E1	13
411	LIMA	ANTOFAGASTA	14/04/19	IREMI	60	E1	18
412	KINGSTON	BARRANQUILLA	14/04/19	1351N 07648W	60	E2	22
413	ST. DOMINGO	CURAZAO	14/04/19	VESKA	60	E1	13
414	ST. DOMINGO	SAN JUAN	14/04/19	MELLA	60	E2	17
415	AMAZONICA	BOGOTA	14/04/19	ARUXA	60	E2	22
416	GUAYAQUIL	BOGOTA	15/04/19	UGUPI	60	E1	20
417	CENTRAL AMERICA	PANAMA	15/04/19	BOLDO	90	E2	49
418	AMAZONICA	BOGOTA	15/04/19	BRACO	60	E2	22
420	CURAZAO	KINGSTON	15/04/19	AMBIN	480	E2	56
421	LIMA	BOGOTA	15/04/19	PLG	90	E2	39
422	LIMA	LA PAZ	16/04/19	ORALO	60	E1	18
424	GUAYAQUIL	BOGOTA	17/04/19	UGUPI	60	E2	25
425	GUAYAQUIL	LIMA	17/04/19	TERAS	60	E2	22
427	CORDOBA	EZEIZA	17/04/19	MUMSA	240	E1	34
428	GUAYAQUIL	BOGOTA	17/04/19	UGUPI	60	E1	20
429	KINGSTON	BARRANQUILLA	17/04/19	OTAMO	60	E2	22
430	ST. DOMINGO	PORT AU PRINCE	18/04/19	PIGBI	60	E1	13
431	BOGOTA	PANAMA	20/04/19	IRASO	90	E1	31
432	ANTOFAGASTA	LIMA	20/04/19	IREMI	90	E1	26
434	LA PAZ	ASUNCION	20/04/19	MOMDI	60	E2	22
435	COMODORO RIVADAVIA	MOUNT PLEASANT	20/04/19	DIGIS	60	E2	22
437	LIMA	GUAYAQUIL	20/04/19	PABOB	90	E2	39
438	LIMA	GUAYAQUIL	21/04/19	PABOB	90	E1	31
439	ATLANTICO	PILOTO	21/04/19	2700S 02500W	10	B	14
440	GUAYAQUIL	BOGOTA	23/04/19	UGUPI	60	E1	20
441	BOGOTA	GUAYAQUIL	23/04/19	ANGEL	60	E2	22
442	BOGOTA	GUAYAQUIL	23/04/19	VAMOS	60	E1	18
443	ANTOFAGASTA	LA PAZ	23/04/19	EMPEX	60	E2	17
444	RESISTENCIA	EZEIZA	23/04/19	TODES	60	E1	13
445	RESISTENCIA	CORDOBA	23/04/19	SIKOB	60	E2	17
446	HABANA	PILOTO	23/04/19	MAXIM	48	K	15
447	MAIQUETIA	BARRANQUILLA	23/04/19	ORTIZ	60	E2	22
448	AMAZONICA	BOGOTA	24/04/19	ABIDE	60	E2	22
449	LA PAZ	ASUNCION	24/04/19	MOMDI	60	E2	27
450	CURITIBA	PILOTO	24/04/19	MCA	5	A	13
451	CURAZAO	BARRANQUILLA	24/04/19	SELAN	90	E1	26
452	GUAYAQUIL	CENTRAL AMERICA	25/04/19	OSELO	60	E1	18
454	LIMA	GUAYAQUIL	25/04/19	PABOB	90	E1	31
455	GUAYAQUIL	BOGOTA	26/04/19	PULTU	60	E1	18
457	CURAZAO	BARRANQUILLA	26/04/19	SELAN	90	E1	16
460	CURAZAO	BARRANQUILLA	26/04/19	OROSA	90	E1	26
461	BOGOTA	PANAMA	27/04/19	BUXOS	60	E1	18
462	BOGOTA	PANAMA	27/04/19	TOKUT	60	E1	18
463	LIMA	LA PAZ	27/04/19	1521S 07053W	780	E1	34
464	CURAZAO	BARRANQUILLA	27/04/19	SELAN	90	E1	26
465	COMODORO RIVADAVIA	MOUNT PLEASANT	27/04/19	DIGIS	60	E2	22
466	CURAZAO	BARRANQUILLA	27/04/19	AMBAS	60	E2	17
468	BOGOTA	LIMA	28/04/19	ROLUS	60	E2	22
469	LIMA	GUAYAQUIL	28/04/19	VAKUD	60	E2	22
470	GUAYAQUIL	CENTRAL AMERICA	29/04/19	OSELO	60	E1	18
471	CURAZAO	BARRANQUILLA	29/04/19	OROSA	90	E1	26
472	ST. DOMINGO	CURAZAO	29/04/19	PALAS	60	E1	13
474	CURAZAO	BARRANQUILLA	29/04/19	AMBAS	60	E1	13
475	CURAZAO	BARRANQUILLA	29/04/19	SELAN	90	E1	26
476	COMODORO RIVADAVIA	EZEIZA	29/04/19	4500S 05000W	210	E2	46
477	KINGSTON	CURAZAO	29/04/19	AMBIN	60	E1	18
478	CURITIBA	LA PAZ	29/04/19	EVLOL	60	E1	23
479	LIMA	GUAYAQUIL	30/04/19	PABOB	90	E1	31
480	LA PAZ	LIMA	30/04/19	ORALO	60	E1	23
481	PANAMA	BOGOTA	30/04/19	KAKOL	60	E2	22

482	BOGOTA	PANAMA	30/04/19	DAKMO	60	E2	22
483	BOGOTA	PANAMA	30/04/19	DAKMO	60	E2	22
484	BOGOTA	PANAMA	30/04/19	DAKMO	60	E1	18
485	LA PAZ	ASUNCION	01/05/19	MOMDI	60	E1	23
486	LIMA	AMAZONICA	01/05/19	LET	60	E2	22
488	ANTOFAGASTA	LIMA	01/05/19	ALDAX	90	E2	34
489	BOGOTA	PANAMA	01/05/19	DAKMO	60	E1	18
490	RESISTENCIA	EZEIZA	02/05/19	KORTA	60	E1	13
491	GUAYAQUIL	BOGOTA	02/05/19	UGUPI	60	E2	25
493	LIMA	AMAZONICA	03/05/19	LET	60	E2	22
494	MAIQUETIA	BOGOTA	03/05/19	KIKAS	180	E2	51
495	ST. DOMINGO	CURAZAO	03/05/19	VESKA	60	E1	13
496	ST. DOMINGO	CURAZAO	03/05/19	VESKA	60	E1	13
498	LIMA	GUAYAQUIL	04/05/19	TERAS	60	E1	18
499	LIMA	GUAYAQUIL	04/05/19	PABOB	1.080	E2	46
501	PANAMA	BOGOTA	04/05/19	BUXOS	60	E2	22
502	ST. DOMINGO	PORT AU PRINCE	04/05/19	DCR	60	E1	13
504	BOGOTA	GUAYAQUIL	05/05/19	LIXAS	0	M	14
505	CURITIBA	MONTEVIDEO	05/05/19	CUARA	60	E1	18
506	LIMA	GUAYAQUIL	06/05/19	TERAS	60	E1	18
507	MERIDA	CENTRAL AMERICA	06/05/19	NOTOS	420	E1	39
508	GUAYAQUIL	BOGOTA	06/05/19	ANGEL	60	E1	18
510	GUAYAQUIL	BOGOTA	08/05/19	UGUPI	60	E1	15
511	BOGOTA	LIMA	08/05/19	PLG	60	E2	17
512	CENTRAL AMERICA	MERIDA	08/05/19	ALSAL	300	E2	41
513	ST. DOMINGO	CURAZAO	08/05/19	IRGUT	60	E2	17
514	LIMA	LA PAZ	08/05/19	ELAKO	90	E1	31
516	MAIQUETIA	BOGOTA	09/05/19	OPRUS	90	E2	39
517	BOGOTA	PANAMA	09/05/19	BUXOS	60	E1	18
518	GUAYAQUIL	BOGOTA	10/05/19	BOKAN	60	E2	22
519	GUAYAQUIL	BOGOTA	10/05/19	PULTU	60	E1	18
522	BOGOTA	PANAMA	11/05/19	DAKMO	60	E1	18
524	LIMA	GUAYAQUIL	11/05/19	TERAS	60	E1	18
525	GUAYAQUIL	CENTRAL AMERICA	12/05/19	UGADI	60	E1	18
526	RESISTENCIA	ASUNCION	12/05/19	KUBIR	60	E2	22
527	MERIDA	CENTRAL AMERICA	12/05/19	ANREX	300	E2	51
528	BOGOTA	MAIQUETIA	12/05/19	ENPUT	60	E1	18
529	BOGOTA	MAIQUETIA	13/05/19	ENPUT	0	E1	18
530	CURITIBA	LA PAZ	13/05/19	1951S 05851W	0	E2	22
531	GUAYAQUIL	BOGOTA	14/05/19	BOKAN	60	E2	22
532	GUAYAQUIL	BOGOTA	14/05/19	ENSOL	60	E2	22
533	GUAYAQUIL	BOGOTA	14/05/19	BOKAN	0	E2	27
534	AMAZONICA	BOGOTA	14/05/19	ABIDE	60	E2	22
535	BOGOTA	PANAMA	15/05/19	BUXOS	60	E2	22
536	BOGOTA	GUAYAQUIL	15/05/19	BOKAN	60	E1	18
537	BOGOTA	GUAYAQUIL	15/05/19	BOKAN	0	E1	18
538	HABANA	PILOTO	16/05/19	FRANT	32	K	15
539	BOGOTA	LIMA	17/05/19	PLG	60	E1	18
540	LIMA	AMAZONICA	17/05/19	LET	60	E2	22
541	CURAZAO	BARRANQUILLA	17/05/19	OROSA	90	E1	26
542	GUAYAQUIL	BOGOTA	18/05/19	PULTU	0	E2	22
543	PARAMARIBO	GEORGETOWN	18/05/19	KOXAM	90	E2	29
544	BOGOTA	PANAMA	18/05/19	BUSMO	60	E2	22
545	MAIQUETIA	BOGOTA	18/05/19	OPRUS	90	E2	29
547	PORT AU PRINCE	KINGSTON	19/05/19	KEBET	90	E1	26
548	GUAYAQUIL	BOGOTA	20/05/19	BOKAN	0	E1	18
550	LIMA	GUAYAQUIL	20/05/19	VAKUD	60	E2	22
551	BOGOTA	PANAMA	21/05/19	IVROS	60	E1	18
552	BARRANQUILLA	CURAZAO	21/05/19	SELAN	60	E1	18
553	LIMA	LA PAZ	22/05/19	DOBN1	90	E1	31
554	MAIQUETIA	BOGOTA	22/05/19	CUC	60	E1	13
555	MAIQUETIA	BOGOTA	23/05/19	CUC	60	E2	22
556	ASUNCION	LA PAZ	23/05/19	REMEK	900	E2	46
557	MAIQUETIA	BOGOTA	24/05/19	ENPUT	60	E2	22
558	GUAYAQUIL	BOGOTA	24/05/19	UGUPI	60	E2	25
559	MAIQUETIA	BOGOTA	25/05/19	OPRUS	60	E2	22
560	GUAYAQUIL	BOGOTA	25/05/19	UGUPI	0	E1	20

561	MAIQUETIA	BOGOTA	25/05/19	CUC	60	E2	22
562	LIMA	GUAYAQUIL	26/05/19	TOSES	60	E2	22
565	RESISTENCIA	ASUNCION	26/05/19	POS	60	E2	17
566	HABANA	PILOTO	26/05/19	FRANT	28	D	13
567	GUAYAQUIL	BOGOTA	27/05/19	ENSOL	60	E1	18
568	BOGOTA	PANAMA	27/05/19	BUXOS	60	E2	22
569	GUAYAQUIL	BOGOTA	27/05/19	UGUPI	60	E2	25
570	BARRANQUILLA	PILOTO	27/05/19	BITIX	2.280	C	19
571	GUAYAQUIL	BOGOTA	28/05/19	ANGEL	60	E2	22
572	RESISTENCIA	EZEIZA	28/05/19	MCS	240	E2	41
573	GUAYAQUIL	BOGOTA	28/05/19	UGUPI	60	E1	20
574	ASUNCION	LA PAZ	28/05/19	MOMDI	60	E2	22
575	BOGOTA	PANAMA	29/05/19	BUXOS	0	E2	22
576	GUAYAQUIL	BOGOTA	29/05/19	UGUPI	60	E1	20
578	GUAYAQUIL	LIMA	29/05/19	VAKUD	60	E1	18
580	LIMA	GUAYAQUIL	30/05/19	TERAS	60	E2	22
581	ANTOFAGASTA	LIMA	30/05/19	IREMI	90	E1	26
583	LIMA	GUAYAQUIL	30/05/19	VAKUD	60	E1	18
585	LA PAZ	ASUNCION	31/05/19	MOMDI	60	E1	23
586	CENTRAL AMERICA	GUAYAQUIL	31/05/19	LIXAS	0	E1	18
587	ASUNCION	RESISTENCIA	31/05/19	POS	60	E2	22
590	ANTOFAGASTA	LIMA	31/05/19	IREMI	300	E2	46
591	AMAZONICA	BOGOTA	31/05/19	BRACO	60	E2	22
592	LIMA	LA PAZ	01/06/19	ORALO	60	E2	22
593	BOGOTA	PANAMA	01/06/19	BUXOS	60	E1	18
594	CURAZAO	BARRANQUILLA	01/06/19	AMBAS	60	E1	13
596	GUAYAQUIL	LIMA	02/06/19	VAKUD	60	E2	22
597	GUAYAQUIL	BOGOTA	02/06/19	PULTU	60	E1	18
599	BOGOTA	PANAMA	04/06/19	IVROS	60	E1	18
600	LA PAZ	AMAZONICA	04/06/19	RCO	60	E1	23
601	LA PAZ	AMAZONICA	04/06/19	RCO	60	E2	27
602	BOGOTA	PILOTO	05/06/19	IVROS	60	I	18
603	LIMA	AMAZONICA	05/06/19	LET	60	E2	22
604	BOGOTA	PANAMA	05/06/19	DAKMO	60	E1	18
605	GUAYAQUIL	BOGOTA	06/06/19	UGUPI	60	E1	20
606	BOGOTA	PANAMA	06/06/19	BUSMO	60	E1	18
607	CURAZAO	BARRANQUILLA	07/06/19	AMBAS	60	E1	18
608	CURAZAO	BARRANQUILLA	08/06/19	AMBAS	60	E1	13
609	CURAZAO	BARRANQUILLA	08/06/19	OROSA	90	E1	26
610	MAIQUETIA	BOGOTA	09/06/19	CUC	60	E2	22
611	ST. DOMINGO	PORT AU PRINCE	09/06/19	ETBOD	60	E1	13
612	ASUNCION	LA PAZ	10/06/19	SIDAK	60	E2	22
613	ST. DOMINGO	PORT AU PRINCE	10/06/19	OSIDU	60	E1	13
614	ST. DOMINGO	CURAZAO	11/06/19	PALAS	60	E2	17
615	PANAMA	BARRANQUILLA	11/06/19	1228N 07725W	60	E2	17
616	MAIQUETIA	BARRANQUILLA	12/06/19	SIDOS	60	E2	22
617	RESISTENCIA	EZEIZA	12/06/19	KORTA	60	E1	13
618	CURITIBA	PILOTO	13/06/19	BUTKI	15	A	13
619	AMAZONICA	LA PAZ	13/06/19	UBKAB	60	E1	18
620	CORDOBA	EZEIZA	13/06/19	GAVAM	120	E1	21
621	COMODORO RIVADAVIA	EZEIZA	13/06/19	4500S 05000W	90	E2	39
622	ST. DOMINGO	PORT AU PRINCE	14/06/19	1858N 07153W	60	E1	13
623	ST. DOMINGO	PORT AU PRINCE	14/06/19	ETBOD	60	E1	13
625	LIMA	GUAYAQUIL	14/06/19	ANPAL	60	E1	18
626	GUAYAQUIL	BOGOTA	15/06/19	PULTU	60	E2	27
627	AMAZONICA	BOGOTA	15/06/19	BRACO	60	E2	22
628	LA PAZ	LIMA	15/06/19	OBLIR	60	E1	23
631	GUAYAQUIL	BOGOTA	15/06/19	BOKAN	60	E2	22
632	ST. DOMINGO	PORT AU PRINCE	15/06/19	PIGBI	60	E1	13
633	PORT AU PRINCE	HABANA	16/06/19	URLAM	90	E1	31
634	CURAZAO	BARRANQUILLA	16/06/19	AMBAS	60	E1	13
635	CORDOBA	LA PAZ	16/06/19	PUBUM	90	E1	31
636	GUAYAQUIL	BOGOTA	16/06/19	BOKAN	60	E2	22
637	LIMA	AMAZONICA	17/06/19	LET	60	E2	22
638	LA PAZ	ASUNCION	17/06/19	MOMDI	60	E1	23
639	BOGOTA	PANAMA	17/06/19	DAKMO	60	E1	18
640	LIMA	BOGOTA	17/06/19	ROLUS	60	E1	18

641	RESISTENCIA	EZEIZA	18/06/19	KORTA	60	E1	13
642	LIMA	LA PAZ	18/06/19	DOBN	90	E1	31
643	AMAZONICA	BOGOTA	18/06/19	ABIDE	60	E1	18
644	CURAZAO	BARRANQUILLA	18/06/19	SELAN	90	E1	26
645	LIMA	GUAYAQUIL	19/06/19	VAKUD	60	E1	18
647	LIMA	LA PAZ	19/06/19	ELAKO	360	E2	51
648	GUAYAQUIL	BOGOTA	19/06/19	UGUPI	60	E1	20
649	GUAYAQUIL	BOGOTA	19/06/19	PULTU	60	E1	18
650	ST. DOMINGO	CURAZAO	19/06/19	VESKA	60	E1	13
651	MAIQUETIA	AMAZONICA	20/06/19	VAGAN	180	E1	39
652	ST. DOMINGO	SAN JUAN	20/06/19	ANTEX	60	E2	17
654	GUAYAQUIL	BOGOTA	21/06/19	PULTU	60	E2	22
655	AMAZONICA	LA PAZ	21/06/19	ISARA	60	E2	22
656	KINGSTON	BARRANQUILLA	21/06/19	OTAMO	60	E1	18
657	ST. DOMINGO	PORT AU PRINCE	21/06/19	ETBOD	60	E1	13
658	SAN JUAN	MAIQUETIA	21/06/19	MILOK	60	E1	13
661	LIMA	GUAYAQUIL	22/06/19	ARNEL	60	E1	18
662	GUAYAQUIL	CENTRAL AMERICA	22/06/19	LIXAS	60	E1	18
663	BOGOTA	PANAMA	23/06/19	TOKUT	60	E1	18
664	BOGOTA	GUAYAQUIL	23/06/19	ENSOL	60	E2	22
665	GUAYAQUIL	BOGOTA	23/06/19	ANRAX	60	E1	18
666	ST. DOMINGO	PORT AU PRINCE	24/06/19	ONPAD	60	E1	13
667	ST. DOMINGO	CURAZAO	24/06/19	KARUM	60	E2	17
668	COMODORO RIVADAVIA	MOUNT PLEASANT	25/06/19	5000S 05600W	60	E2	22
669	MAIQUETIA	CURAZAO	25/06/19	ALCOT	60	E2	22
670	LIMA	BOGOTA	25/06/19	ILMUX	60	E1	18
671	ST. DOMINGO	PORT AU PRINCE	25/06/19	PIGBI	60	E1	13
672	GUAYAQUIL	BOGOTA	26/06/19	BOKAN	60	E2	22
673	GUAYAQUIL	BOGOTA	26/06/19	BOKAN	60	E2	22
674	GUAYAQUIL	BOGOTA	26/06/19	PULTU	0	E2	22
676	GUAYAQUIL	LIMA	27/06/19	VAKUD	60	E2	22
678	GUAYAQUIL	BOGOTA	27/06/19	ENSOL	60	E1	18
679	COMODORO RIVADAVIA	EZEIZA	27/06/19	4500S 05200W	60	E2	22
680	RESISTENCIA	MONTEVIDEO	28/06/19	MCS	60	E1	13
681	CURAZAO	BARRANQUILLA	28/06/19	OROSA	90	E1	26
682	CENTRAL AMERICA	GUAYAQUIL	29/06/19	LIXAS	60	E1	18
683	LIMA	BOGOTA	30/06/19	ILMUX	60	E1	18
684	MAIQUETIA	SAN JUAN	30/06/19	KIKER	180	E1	39
685	GUAYAQUIL	BOGOTA	30/06/19	UGUPI	60	E2	25
686	GUAYAQUIL	BOGOTA	30/06/19	ENSOL	60	E1	18
687	GUAYAQUIL	BOGOTA	30/06/19	ENSOL	60	E1	18
688	GUAYAQUIL	CENTRAL AMERICA	01/07/19	UGADI	60	E1	18
690	LIMA	BOGOTA	01/07/19	ILMUX	60	E1	18
692	LIMA	GUAYAQUIL	01/07/19	TERAS	0	E2	22
693	CURAZAO	BARRANQUILLA	01/07/19	SELAN	90	E1	21
694	CURAZAO	BARRANQUILLA	01/07/19	SELAN	240	E1	29
695	CURAZAO	BARRANQUILLA	01/07/19	SELAN	0	E1	13
696	CURAZAO	MAIQUETIA	01/07/19	KABON	0	E1	13
697	RESISTENCIA	CORDOBA	02/07/19	SIKOB	0	E2	17
699	LIMA	AMAZONICA	02/07/19	LIMPO	60	E1	18
700	CURITIBA	PILOTO	02/07/19	UBMOP	40	B	14
701	GUAYAQUIL	BOGOTA	03/07/19	UGUPI	60	E1	20
702	LA PAZ	LIMA	03/07/19	DOBN	90	E2	39
703	BOGOTA	MAIQUETIA	03/07/19	OPRUS	60	E2	22
704	GUAYAQUIL	BOGOTA	04/07/19	PULTU	60	E2	22
705	MAIQUETIA	BOGOTA	04/07/19	PAY	180	E1	34
707	ANTOFAGASTA	LIMA	04/07/19	SORTA	420	E1	34
709	PARAMARIBO	GEORGETOWN	05/07/19	UMREM	90	E1	21
710	LIMA	GUAYAQUIL	06/07/19	VAKUD	0	E1	18
712	CURAZAO	BARRANQUILLA	06/07/19	AMBAS	0	E1	13
713	CURITIBA	PILOTO	06/07/19	VUDAV	30	J	20
714	KINGSTON	CURAZAO	06/07/19	DIBOK	60	E1	18
715	LIMA	GUAYAQUIL	06/07/19	LOBOT	60	E1	18
717	RESISTENCIA	EZEIZA	07/07/19	KORTA	60	E1	13
718	PIARCO	PARAMARIBO	08/07/19	DOLRO	60	E1	18
719	ATLANTICO	ABDIJAN	08/07/19	0700S 01000W	90	E2	39
720	ATLANTICO	LUANDA	09/07/19	1400S 01000W	60	E2	22

721	BARRANQUILLA	CURAZAO	09/07/19	AMBAS	120	E1	26
722	BARRANQUILLA	KINGSTON	09/07/19	KILER	60	E2	27
723	BARRANQUILLA	KINGSTON	09/07/19	KILER	60	E2	27
724	LIMA	LA PAZ	10/07/19	RAXUN	90	E2	39
725	COMODORO RIVADAVIA	MOUNT PLEASANT	10/07/19	4556S 06339W	3.180	E2	51
726	GUAYAQUIL	BOGOTA	11/07/19	UGUPI	60	E1	20
727	COMODORO RIVADAVIA	EZEIZA	11/07/19	4500S 05200W	480	E2	51
728	ST. DOMINGO	SAN JUAN	11/07/19	ANTEX	60	E2	17
729	GUAYAQUIL	BOGOTA	12/07/19	UGUPI	60	E1	20
730	RESISTENCIA	EZEIZA	13/07/19	KORTA	60	E2	17
731	LIMA	GUAYAQUIL	13/07/19	ANPAL	0	E2	22
733	ST. DOMINGO	CURAZAO	13/07/19	VESKA	60	E1	13
734	ST. DOMINGO	CURAZAO	14/07/19	POKAK	60	E1	13
735	BOGOTA	PANAMA	15/07/19	TOKUT	60	E1	18
737	LIMA	GUAYAQUIL	15/07/19	PABOB	60	E2	22
738	LA PAZ	AMAZONICA	15/07/19	RCO	60	E1	33
739	BARRANQUILLA	CURAZAO	15/07/19	SELAN	60	E1	18
740	ATLANTICO	DAKAR	16/07/19	TASIL	90	E2	39
741	RESISTENCIA	LA PAZ	16/07/19	PILCO	90	E2	34
742	PANAMA	KINGSTON	16/07/19	ARNAL	60	E1	18
743	RESISTENCIA	EZEIZA	16/07/19	KORTA	60	E1	18
744	GUAYAQUIL	LIMA	17/07/19	TOSES	60	E2	22
746	GUAYAQUIL	LIMA	17/07/19	ARNEL	60	E2	22
747	ST. DOMINGO	SAN JUAN	18/07/19	SATOE	60	E1	13
748	GUAYAQUIL	LIMA	18/07/19	TOSES	60	E2	22
749	AMAZONICA	LA PAZ	19/07/19	KILEV	60	E1	18
750	ST. DOMINGO	CURAZAO	19/07/19	PIGBI	60	E1	18
752	COMODORO RIVADAVIA	EZEIZA	19/07/19	4500S 05200W	480	E2	51
753	ST. DOMINGO	CURAZAO	20/07/19	VESKA	60	E1	13
754	GUAYAQUIL	BOGOTA	21/07/19	PULTU	60	E1	18
755	LIMA	BOGOTA	22/07/19	LET	60	E2	22
756	ST. DOMINGO	CURAZAO	22/07/19	KARUM	60	E1	13
758	LIMA	AMAZONICA	23/07/19	LET	60	E1	18
759	ST. DOMINGO	SAN JUAN	23/07/19	ANTEX	60	E2	17
760	ST. DOMINGO	PORT AU PRINCE	24/07/19	DCR	60	E2	17
761	GUAYAQUIL	BOGOTA	24/07/19	PULTU	60	E2	22
762	ANTOFAGASTA	LIMA	25/07/19	IREMI	0	E2	22
764	BOGOTA	MAIQUETIA	25/07/19	KIKAS	60	E2	22
765	LIMA	LA PAZ	25/07/19	ELAKO	120	E1	31
766	KINGSTON	BARRANQUILLA	25/07/19	OTAMO	60	E2	22
767	ST. DOMINGO	CURAZAO	25/07/19	PALAS	0	E1	13
768	LIMA	BOGOTA	25/07/19	ROLUS	0	E1	18
769	BARRANQUILLA	CURAZAO	26/07/19	AMBAS	60	E1	18
770	COMODORO RIVADAVIA	EZEIZA	26/07/19	4500S 05200W	480	E2	51
771	BARRANQUILLA	CURAZAO	26/07/19	AMBAS	60	E1	18
772	LIMA	LA PAZ	27/07/19	ELAKO	90	E1	31
773	ST. DOMINGO	CURAZAO	27/07/19	BEROX	60	E2	17
774	LIMA	GUAYAQUIL	28/07/19	ANPAL	60	E1	18
775	MAIQUETIA	CURAZAO	28/07/19	KABON	60	E1	13
776	LIMA	LA PAZ	29/07/19	ORALO	60	E1	18
777	KINGSTON	HABANA	29/07/19	PUTUL	60	E2	22
778	LIMA	BOGOTA	29/07/19	ROLUS	60	E2	22
780	ANTOFAGASTA	LIMA	31/07/19	ALDAX	60	E1	13
782	PORT AU PRINCE	MIAMI	31/07/19	JOSES	90	E1	31
784	BOGOTA	GUAYAQUIL	31/07/19	ENSOL	60	E1	18
785	BOGOTA	GUAYAQUIL	31/07/19	UGUPI	60	E1	20
786	BOGOTA	GUAYAQUIL	31/07/19	UGUPI	60	E1	20
787	BOGOTA	GUAYAQUIL	31/07/19	BOKAN	60	E1	18
788	ST. DOMINGO	PORT AU PRINCE	01/08/19	ETBOD	60	E1	18
789	BOGOTA	PANAMA	02/08/19	BUXOS	60	E1	18
791	MAIQUETIA	BOGOTA	02/08/19	ENPUT	60	E2	22
792	GUAYAQUIL	BOGOTA	02/08/19	ANGEL	60	E1	18
793	MAIQUETIA	BOGOTA	03/08/19	KIKAS	60	E2	22
794	ASUNCION	LA PAZ	04/08/19	MOMDI	60	E2	22
795	GUAYAQUIL	CENTRAL AMERICA	04/08/19	UGADI	60	E1	23
796	ST. DOMINGO	CURAZAO	04/08/19	PALAS	60	E1	13
797	ST. DOMINGO	CURAZAO	04/08/19	VESKA	60	E1	13

798	MAIQUETIA	BOGOTA	04/08/19	KIKAS	60	E2	22
799	LIMA	BOGOTA	05/08/19	ROLUS	0	E2	22
800	NEW YORK	PIARCO	05/08/19	1800N 05000W	60	E1	13
801	ATLANTICO	ABDIJAN	06/08/19	0700S 01000W	0	E2	22
802	GUAYAQUIL	CENTRAL AMERICA	07/08/19	LOGAL	60	E2	22
803	MAIQUETIA	BOGOTA	07/08/19	KIKAS	60	E2	22
804	GUAYAQUIL	BOGOTA	08/08/19	ENSOL	0	E2	22
805	PANAMA	BOGOTA	08/08/19	DAKMO	60	E2	22
806	LIMA	AMAZONICA	09/08/19	LET	0	E2	22
807	CENTRAL AMERICA	GUAYAQUIL	09/08/19	LIXAS	90	E1	26
808	ST. DOMINGO	CURAZAO	11/08/19	BEROX	60	E1	13
809	GUAYAQUIL	LIMA	11/08/19	TOSES	60	E2	22
810	ST. DOMINGO	CURAZAO	11/08/19	PALAS	60	E1	13
812	LA PAZ	LIMA	12/08/19	DOBNI	90	E1	31
813	RESISTENCIA	LA PAZ	13/08/19	PILCO	90	E2	34
815	GUAYAQUIL	LIMA	13/08/19	ANPAL	60	E1	18
816	BOGOTA	GUAYAQUIL	14/08/19	UGUPI	60	E2	25
817	LA PAZ	CURITIBA	14/08/19	SIDAK	3.600	E1	49
818	KINGSTON	BARRANQUILLA	14/08/19	KILER	60	E1	18
819	CURITIBA	ASUNCION	14/08/19	REBOX	60	E1	18
821	LIMA	GUAYAQUIL	15/08/19	LOBOT	30	E2	22
822	LIMA	GUAYAQUIL	15/08/19	ANPAL	0	E2	22
823	LIMA	GUAYAQUIL	15/08/19	VAKUD	0	E2	22
825	LIMA	ANTOFAGASTA	15/08/19	ALDAX	0	E1	13
826	ST. DOMINGO	CURAZAO	15/08/19	VESKA	60	E1	13
828	MENDOZA	CORDOBA	16/08/19	GILSA	60	E1	13
830	ST. DOMINGO	CURAZAO	17/08/19	BEROX	60	E1	13
831	MAIQUETIA	BOGOTA	18/08/19	PAY	60	E2	22
832	LA PAZ	LIMA	19/08/19	DOBNI	90	E1	31
833	LIMA	GUAYAQUIL	19/08/19	TERAS	90	E1	31
835	MAIQUETIA	BOGOTA	19/08/19	ENPUT	60	E2	22
836	ANTOFAGASTA	CORDOBA	20/08/19	KONRI	90	E1	26
837	LIMA	GUAYAQUIL	21/08/19	ARNEL	0	E2	22
839	PORT AU PRINCE	CURAZAO	21/08/19	LENOM	90	E1	31
840	MAIQUETIA	BARRANQUILLA	21/08/19	SIDOS	60	E1	23
841	ST. DOMINGO	CURAZAO	21/08/19	BEROX	60	E1	13
842	GUAYAQUIL	BOGOTA	22/08/19	ENSOL	60	E2	22
843	MAIQUETIA	CURAZAO	22/08/19	ESIPO	60	E1	18
844	BOGOTA	GUAYAQUIL	23/08/19	BOKAN	60	E1	23
845	ANTOFAGASTA	CORDOBA	24/08/19	KONRI	90	L	28
847	GUAYAQUIL	BOGOTA	25/08/19	UGUPI	60	E1	20
848	RESISTENCIA	MONTEVIDEO	25/08/19	KORTA	60	E1	18
849	BOGOTA	MAIQUETIA	25/08/19	KIKAS	60	E1	18
850	GUAYAQUIL	BOGOTA	25/08/19	BOKAN	60	E2	22
851	GUAYAQUIL	BOGOTA	25/08/19	BOKAN	60	E2	22
852	LA PAZ	LIMA	26/08/19	OBLIR	60	E1	18
853	CORDOBA	MENDOZA	26/08/19	KOVUN	60	E2	22
854	LIMA	LA PAZ	26/08/19	ORALO	60	E1	18
855	LIMA	GUAYAQUIL	26/08/19	TERAS	60	E2	22
856	LIMA	BOGOTA	26/08/19	ROLUS	60	E1	18
857	ST. DOMINGO	CURAZAO	27/08/19	POKAK	60	E2	17
858	RESISTENCIA	EZEIZA	28/08/19	TODES	60	E2	17
859	GUAYAQUIL	BOGOTA	28/08/19	ANGEL	60	E1	18
861	GUAYAQUIL	CENTRAL AMERICA	30/08/19	UGADI	60	E1	23
862	BOGOTA	GUAYAQUIL	30/08/19	UGUPI	60	E2	25
863	HABANA	PILOTO	31/08/19	DYNAH	15	B	19
864	CORDOBA	MENDOZA	31/08/19	GILSA	90	E1	26
865	ASUNCION	LA PAZ	31/08/19	BUXOR	420	E2	46
866	ST. DOMINGO	SAN JUAN	31/08/19	NEGON	60	E1	13
867	ST. DOMINGO	SAN JUAN	31/08/19	BETIR	60	E2	17
868	GUAYAQUIL	BOGOTA	01/09/19	PULTU	0	E1	18
869	GUAYAQUIL	BOGOTA	01/09/19	PULTU	60	E2	22
870	MAIQUETIA	BOGOTA	02/09/19	OPRUS	60	E2	22
871	LIMA	LA PAZ	03/09/19	DOBNI	0	E2	27
872	GUAYAQUIL	BOGOTA	04/09/19	ENSOL	0	E2	22
873	GUAYAQUIL	BOGOTA	04/09/19	UGUPI	60	E1	20
874	LIMA	GUAYAQUIL	04/09/19	ARNEL	60	E1	18

875	CENTRAL AMERICA	PANAMA	04/09/19	PAPIN	90	E1	31
876	RESISTENCIA	ASUNCION	04/09/19	REPAM	60	E2	17
877	ST. DOMINGO	CURAZAO	04/09/19	VESKA	60	E1	13
878	MERIDA	CENTRAL AMERICA	04/09/19	ANREX	60	E1	18
879	LIMA	GUAYAQUIL	05/09/19	ARNEL	0	E1	18
880	BOGOTA	PANAMA	05/09/19	BUXOS	60	E2	22
882	MAIQUETIA	BARRANQUILLA	06/09/19	GILGA	60	E2	22
883	BOGOTA	GUAYAQUIL	07/09/19	ENSOL	60	E2	22
884	LIMA	BOGOTA	08/09/19	ROLUS	60	E1	18
885	GUAYAQUIL	LIMA	08/09/19	VAKUD	60	E1	18
887	GUAYAQUIL	BOGOTA	08/09/19	UGUPI	60	E1	20
888	LIMA	LA PAZ	09/09/19	DOBNI	90	E1	31
889	CENTRAL AMERICA	PANAMA	09/09/19	PAPIN	90	E2	34
890	ST. DOMINGO	CURAZAO	09/09/19	VESKA	60	E1	13
891	ST. DOMINGO	PORT AU PRINCE	09/09/19	ETBOD	60	E1	18
892	ST. DOMINGO	PORT AU PRINCE	09/09/19	ETBOD	60	E1	18
893	ST. DOMINGO	PORT AU PRINCE	09/09/19	PIGBI	60	E1	18
895	ST. DOMINGO	CURAZAO	11/09/19	IRGUT	60	E1	13
896	ST. DOMINGO	CURAZAO	11/09/19	POKAK	60	E1	13
897	MAIQUETIA	BOGOTA	12/09/19	AMAYA	60	E2	22
898	MAIQUETIA	BOGOTA	12/09/19	PAY	60	E1	18
900	BOGOTA	MAIQUETIA	12/09/19	ENPUT	60	E2	22
901	RESISTENCIA	ASUNCION	13/09/19	REPAM	60	E2	17
902	CURAZAO	KINGSTON	13/09/19	DIBOK	90	E1	31
903	GUAYAQUIL	LIMA	14/09/19	ARNEL	0	E2	22
905	ST. DOMINGO	CURAZAO	15/09/19	VESKA	60	E1	13
906	BOGOTA	PANAMA	16/09/19	DAKMO	60	E1	18
907	BOGOTA	PANAMA	16/09/19	DAKMO	60	E1	18
908	BOGOTA	PANAMA	16/09/19	KAKOL	60	E2	22
909	LIMA	LA PAZ	17/09/19	DOBNI	0	E1	23
911	RESISTENCIA	LA PAZ	18/09/19	PILCO	90	E1	26
912	KINGSTON	PORT AU PRINCE	18/09/19	KEBET	60	E1	18
913	LIMA	BOGOTA	18/09/19	ROLUS	60	E2	22
914	KINGSTON	BARRANQUILLA	19/09/19	KILER	60	E1	13
915	CURAZAO	BARRANQUILLA	19/09/19	OROSA	90	E2	39
916	AMAZONICA	BOGOTA	21/09/19	ARUXA	60	E2	22
917	LIMA	LA PAZ	21/09/19	PDO	60	E2	22
918	ST. DOMINGO	SAN JUAN	21/09/19	SATOE	60	E2	17
919	ST. DOMINGO	SAN JUAN	21/09/19	KATOK	60	E1	13
920	GUAYAQUIL	BOGOTA	22/09/19	UGUPI	60	E2	25
921	LIMA	LA PAZ	22/09/19	DOBNI	90	E1	31
922	ST. DOMINGO	CURAZAO	22/09/19	BEROX	60	E1	13
923	ASUNCION	CURITIBA	22/09/19	REMEK	60	E2	22
924	ANTOFAGASTA	LIMA	23/09/19	IREMI	60	E1	18
926	GUAYAQUIL	BOGOTA	23/09/19	BOKAN	0	E2	22
927	GUAYAQUIL	BOGOTA	23/09/19	UGUPI	60	E1	20
928	GUAYAQUIL	BOGOTA	23/09/19	UGUPI	60	E1	20
929	AMAZONICA	MAIQUETIA	24/09/19	VUMPI	60	E1	18
930	CURAZAO	MAIQUETIA	24/09/19	VODIN	791	E2	46
931	GUAYAQUIL	BOGOTA	24/09/19	UGUPI	60	E2	25
932	GUAYAQUIL	BOGOTA	24/09/19	UGUPI	60	E2	25
934	GUAYAQUIL	BOGOTA	24/09/19	UGUPI	0	E2	25
935	AMAZONICA	MAIQUETIA	24/09/19	VUMPI	60	E1	18
936	MAIQUETIA	BOGOTA	25/09/19	KIKAS	60	E2	22
937	RESISTENCIA	EZEIZA	27/09/19	KORTA	60	E2	17
938	PANAMA	KINGSTON	27/09/19	DAGUD	60	E1	18
939	KINGSTON	PANAMA	27/09/19	ARNAL	60	E1	18
940	GUAYAQUIL	BOGOTA	27/09/19	PULTU	60	E1	18
941	GUAYAQUIL	BOGOTA	28/09/19	ENSOL	60	E1	18
942	GUAYAQUIL	BOGOTA	28/09/19	ANRAX	0	E2	22
944	GUAYAQUIL	BOGOTA	28/09/19	PULTU	60	E1	18
946	GUAYAQUIL	BOGOTA	28/09/19	BOKAN	60	E2	22
947	GUAYAQUIL	BOGOTA	28/09/19	UGUPI	0	E2	25
948	SANTIAGO	MENDOZA	28/09/19	MIBAS	0	E1	13
949	AMAZONICA	BOGOTA	29/09/19	ARUXA	0	E2	22
950	LIMA	GUAYAQUIL	01/10/19	ARNEL	90	E2	39
952	MAIQUETIA	BOGOTA	01/10/19	ENPUT	30	E2	27

953	ASUNCION	LA PAZ	01/10/19	MOMDI	60	E1	18
955	AMAZONICA	BOGOTA	02/10/19	ABIDE	60	E1	18
956	BOGOTA	GUAYAQUIL	02/10/19	UGUPI	60	E1	20
957	ST. DOMINGO	PORT AU PRINCE	03/10/19	PIGBI	60	E1	13
958	GUAYAQUIL	LIMA	04/10/19	ARNEL	60	E2	22
960	ST. DOMINGO	MIAMI	04/10/19	POKEG	60	E1	13
961	RESISTENCIA	LA PAZ	05/10/19	PILCO	90	E1	26
962	GUAYAQUIL	CENTRAL AMERICA	05/10/19	LIXAS	60	E2	27
963	AMAZONICA	LA PAZ	06/10/19	EROGI	60	E2	22
964	GUAYAQUIL	BOGOTA	06/10/19	UGUPI	60	E1	20
965	AMAZONICA	MAIQUETIA	06/10/19	PAKON	60	E1	18
966	ST. DOMINGO	CURAZAO	08/10/19	BEROX	60	E1	13
967	GUAYAQUIL	BOGOTA	10/10/19	UGUPI	60	E1	20
968	GUAYAQUIL	BOGOTA	11/10/19	UGUPI	60	E1	20
969	AMAZONICA	LA PAZ	11/10/19	ARUXA	60	E1	18
970	GUAYAQUIL	BOGOTA	12/10/19	ANGEL	60	E1	18
971	CORDOBA	MENDOZA	13/10/19	SOLER	60	E1	18
972	GUAYAQUIL	BOGOTA	14/10/19	UGUPI	60	E1	20
973	ATLANTICO	LUANDA	14/10/19	1400S 01000W	120	E1	26
974	ATLANTICO	DAKAR	14/10/19	TASIL	240	E1	34
975	GUAYAQUIL	BOGOTA	15/10/19	UGUPI	60	E1	20
976	CORDOBA	LA PAZ	15/10/19	GAXOK	90	E2	39
977	LIMA	LA PAZ	15/10/19	DOBNI	90	E1	31
978	ANTOFAGASTA	CORDOBA	15/10/19	KONRI	90	E1	26
980	BOGOTA	PANAMA	15/10/19	DAKMO	60	E2	22
981	SAN JUAN	MAIQUETIA	15/10/19	MILOK	60	E2	17
982	CURAZAO	BARRANQUILLA	16/10/19	SELAN	68	E1	21
983	ST. DOMINGO	MIAMI	17/10/19	JUELE	60	E1	13
984	GUAYAQUIL	BOGOTA	18/10/19	UGUPI	60	E1	20
985	GUAYAQUIL	BOGOTA	18/10/19	UGUPI	60	E2	25
986	BOGOTA	GUAYAQUIL	18/10/19	ANRAX	90	E2	39
987	RESISTENCIA	LA PAZ	19/10/19	PILCO	90	E1	26
988	AMAZONICA	LA PAZ	19/10/19	RCO	0	E2	22
989	PARAMARIBO	GEORGETOWN	19/10/19	GEKOS	60	E1	23
991	AMAZONICA	LA PAZ	19/10/19	KILEV	60	E1	18
992	ST. DOMINGO	CURAZAO	19/10/19	VESKA	60	E1	18
993	GUAYAQUIL	BOGOTA	20/10/19	BOKAN	60	E1	18
994	LIMA	GUAYAQUIL	21/10/19	TERAS	60	E2	22
995	GUAYAQUIL	BOGOTA	21/10/19	PULTU	60	E1	18
996	GUAYAQUIL	BOGOTA	22/10/19	UGUPI	60	E1	20
997	LIMA	ANTOFAGASTA	22/10/19	ARI	60	E1	13
998	AMAZONICA	BOGOTA	22/10/19	ABIDE	60	E1	18
999	GUAYAQUIL	BOGOTA	23/10/19	UGUPI	60	E2	25
1000	GUAYAQUIL	BOGOTA	23/10/19	ANRAX	60	E2	22
1001	RESISTENCIA	EZEIZA	23/10/19	KORTA	60	E1	18
1002	LIMA	ANTOFAGASTA	24/10/19	SORTA	60	E1	0
1004	PORT AU PRINCE	ST. DOMINGO	24/10/19	ONPAD	90	E1	31
1006	GUAYAQUIL	BOGOTA	24/10/19	VAMOS	60	E2	22
1007	CORDOBA	LA PAZ	26/10/19	PUPON	90	E2	39
1008	BOGOTA	AMAZONICA	26/10/19	LET	60	E2	22
1009	CORDOBA	LA PAZ	27/10/19	PUBUM	90	E2	39
1010	CORDOBA	LA PAZ	27/10/19	PUBUM	90	E2	39
1011	LIMA	LA PAZ	27/10/19	DOBNI	0	E1	23
1012	BOGOTA	AMAZONICA	27/10/19	ABIDE	60	E2	22
1013	GUAYAQUIL	BOGOTA	27/10/19	UGUPI	60	E1	20
1014	GUAYAQUIL	BOGOTA	30/10/19	UGUPI	60	E1	20
1015	LA PAZ	CORDOBA	31/10/19	GESPA	540	E1	39
1016	GUAYAQUIL	BOGOTA	31/10/19	UGUPI	60	E1	20
1017	GUAYAQUIL	BOGOTA	31/10/19	PULTU	60	E2	22
1018	BOGOTA	PANAMA	31/10/19	OGLUT	0	E2	27
1019	GUAYAQUIL	BOGOTA	01/11/19	BOKAN	0	E2	22
1020	BOGOTA	GUAYAQUIL	01/11/19	ANGEL	90	E2	39
1021	GUAYAQUIL	BOGOTA	01/11/19	ENSOL	60	E2	22
1022	GUAYAQUIL	BOGOTA	03/11/19	UGUPI	0	E2	25
1023	GUAYAQUIL	BOGOTA	03/11/19	UGUPI	0	E2	25
1024	GUAYAQUIL	BOGOTA	03/11/19	UGUPI	0	E2	25
1025	GUAYAQUIL	BOGOTA	03/11/19	ENSOL	0	E2	22

1027	GUAYAQUIL	BOGOTA	03/11/19	ANRAX	0	E2	22
1028	GUAYAQUIL	BOGOTA	03/11/19	UGUPI	0	E2	25
1029	GUAYAQUIL	BOGOTA	03/11/19	UGUPI	0	E2	25
1030	AMAZONICA	LA PAZ	04/11/19	EROGI	60	E1	18
1031	GUAYAQUIL	BOGOTA	04/11/19	ANRAX	60	E1	18
1032	GUAYAQUIL	BOGOTA	04/11/19	ANGEL	60	E2	22
1033	BOGOTA	GUAYAQUIL	05/11/19	BOKAN	60	E1	18
1034	LIMA	BOGOTA	05/11/19	ROLUS	60	E2	22
1035	AMAZONICA	RECIFE	06/11/19	OBLEV	60	E1	18
1036	CORDOBA	EZEIZA	06/11/19	GAVAM	900	E1	34
1037	SAN JUAN	MAIQUETIA	06/11/19	ARMUR	120	E1	26
1038	ST. DOMINGO	CURAZAO	07/11/19	VESKA	60	E1	13
1039	CORDOBA	ANTOFAGASTA	09/11/19	KONRI	60	E2	17
1040	LA PAZ	LIMA	09/11/19	ELAKO	90	E1	31
1041	GUAYAQUIL	BOGOTA	09/11/19	UGUPI	60	E1	20
1042	GUAYAQUIL	BOGOTA	10/11/19	UGUPI	60	E1	20
1044	GUAYAQUIL	LIMA	10/11/19	VAKUD	60	E2	22
1046	ANTOFAGASTA	LA PAZ	10/11/19	EMPEX	0	E2	17
1047	AMAZONICA	BRASILIA	10/11/19	TOPAM	60	E2	22
1048	AMAZONICA	BRASILIA	10/11/19	MASVA	60	E1	18
1049	CORDOBA	LA PAZ	11/11/19	PUBUM	90	E1	31
1050	MAIQUETIA	BARRANQUILLA	11/11/19	GILGA	30	E2	17
1051	LIMA	LA PAZ	11/11/19	ELAKO	90	E2	39
1052	GUAYAQUIL	BOGOTA	12/11/19	UGUPI	60	E1	20
1053	BOGOTA	GUAYAQUIL	13/11/19	UGUPI	60	E2	25
1054	CORDOBA	LA PAZ	13/11/19	PUPON	90	E1	31
1055	ST. DOMINGO	CURAZAO	13/11/19	PALAS	60	E2	17
1056	ST. DOMINGO	CURAZAO	13/11/19	BEROX	60	E1	13
1058	GUAYAQUIL	BOGOTA	13/11/19	UGUPI	60	E1	20
1059	RESISTENCIA	LA PAZ	14/11/19	PILCO	90	E2	34
1060	CENTRAL AMERICA	PANAMA	14/11/19	TEKUG	60	E1	18
1062	ST. DOMINGO	CURAZAO	15/11/19	BEROX	60	E1	13
1063	ST. DOMINGO	CURAZAO	15/11/19	VESKA	60	E1	13
1064	ST. DOMINGO	CURAZAO	15/11/19	KARUM	60	E1	13
1065	RESISTENCIA	MONTEVIDEO	15/11/19	MCS	60	E1	13
1066	CORDOBA	LA PAZ	16/11/19	PUBUM	90	E2	39
1067	LIMA	LA PAZ	16/11/19	ORALO	60	E1	18
1069	CORDOBA	LA PAZ	17/11/19	PUBUM	90	E1	31
1070	AMAZONICA	BOGOTA	17/11/19	ASAPA	60	E2	22
1071	AMAZONICA	BOGOTA	17/11/19	ASAPA	60	E2	22
1072	AMAZONICA	BOGOTA	17/11/19	ASAPA	60	E2	22
1073	BOGOTA	GUAYAQUIL	18/11/19	VAMOS	60	E2	22
1074	LIMA	BOGOTA	19/11/19	ILMUX	60	E2	22
1075	BOGOTA	GUAYAQUIL	19/11/19	ANGEL	60	E2	22
1076	AMAZONICA	PARAMARIBO	20/11/19	ACARI	60	E2	22
1077	ANTOFAGASTA	LA PAZ	20/11/19	VAGUR	60	E2	17
1078	ST. DOMINGO	CURAZAO	20/11/19	POKAK	60	E1	13
1079	GUAYAQUIL	BOGOTA	20/11/19	UGUPI	60	E2	25
1080	CORDOBA	LA PAZ	21/11/19	PUBUM	90	E2	39
1081	PORT AU PRINCE	MIAMI	22/11/19	JOSES	90	E1	31
1082	CENTRAL AMERICA	PANAMA	22/11/19	AMUBI	60	E1	13
1083	BOGOTA	GUAYAQUIL	24/11/19	UGUPI	60	E1	20
1084	RESISTENCIA	EZEIZA	25/11/19	KORTA	60	E1	13
1085	GUAYAQUIL	BOGOTA	25/11/19	UGUPI	90	E1	30
1086	CORDOBA	LA PAZ	26/11/19	PUBUM	90	E2	39
1087	CORDOBA	LA PAZ	26/11/19	PUPON	90	E1	31
1088	LIMA	GUAYAQUIL	27/11/19	TOSES	60	E2	22
1090	CORDOBA	LA PAZ	28/11/19	PUBUM	90	E2	39
1091	AMAZONICA	BOGOTA	29/11/19	ASAPA	60	E1	18
1092	BOGOTA	GUAYAQUIL	29/11/19	BOLOM	90	E1	26
1093	BOGOTA	PANAMA	30/11/19	ILTUR	60	E2	22
1094	AMAZONICA	LA PAZ	30/11/19	VILUX	60	E2	22
1095	GUAYAQUIL	BOGOTA	01/12/19	UGUPI	90	E2	25
1096	PIARCO	PILOT	01/12/19	OPADO	90	B	18
1097	NEW YORK	PIARCO	01/12/19	FISST	90	E2	39
1098	GUAYAQUIL	BOGOTA	02/12/19	PULTU	60	E1	18
1099	PIARCO	PILOT	02/12/19	ILURI	0	D	13

1100	SAN JUAN	PIARCO	02/12/19	ILURI	90	D	21
1101	CORDOBA	ANTOFAGASTA	02/12/19	KADAT	90	E1	31
1102	LIMA	ANTOFAGASTA	02/12/19	ESDIN	90	E1	31
1103	CORDOBA	LA PAZ	02/12/19	PUBUM	0	E2	27
1104	ASUNCION	LA PAZ	02/12/19	BUXOR	60	E1	18
1106	CORDOBA	ANTOFAGASTA	02/12/19	KONRI	0	E2	27
1109	ANTOFAGASTA	LIMA	02/12/19	IREMI	60	E1	18
1110	ASUNCION	RESISTENCIA	03/12/19	KALOM	60	E1	13
1111	GUAYAQUIL	BOGOTA	03/12/19	ANRAX	60	E1	18
1112	ASUNCION	RESISTENCIA	03/12/19	KALOM	60	E1	13
1113	GUAYAQUIL	BOGOTA	03/12/19	LIXAS	60	E1	18
1114	RESISTENCIA	EZEIZA	03/12/19	KORTA	60	E2	17
1115	GUAYAQUIL	BOGOTA	04/12/19	ANRAX	60	E2	22
1116	BOGOTA	AMAZONICA	04/12/19	BRACO	60	E2	22
1117	GUAYAQUIL	BOGOTA	04/12/19	ANRAX	60	E2	22
1118	GUAYAQUIL	CENTRAL AMERICA	04/12/19	LIXAS	60	E2	22
1119	GUAYAQUIL	BOGOTA	05/12/19	ANRAX	60	E2	22
1121	KINGSTON	HABANA	05/12/19	NIBEO	60	E1	18
1122	ST. DOMINGO	PORT AU PRINCE	05/12/19	ONPAD	0	E1	13
1123	ST. DOMINGO	PORT AU PRINCE	05/12/19	PIGBI	0	E1	13
1124	PANAMA	KINGSTON	05/12/19	ARNAL	60	E1	18
1125	BARRANQUILLA	CURAZAO	05/12/19	AMBAS	0	E1	13
1126	AMAZONICA	GEORGETOWN	05/12/19	DOBDA	60	E1	18
1127	AMAZONICA	BOGOTA	05/12/19	ARUXA	60	E2	22
1129	ASUNCION	RESISTENCIA	05/12/19	POS	60	E1	13
1130	ST. DOMINGO	PORT AU PRINCE	06/12/19	ONPAD	0	E1	13
1131	SAN JUAN	PIARCO	06/12/19	GEECE	0	E2	17
1132	GUAYAQUIL	CENTRAL AMERICA	07/12/19	LIXAS	60	E1	18
1134	ANTOFAGASTA	LIMA	08/12/19	ISPEL	90	E1	26
1135	CURAZAO	ST. DOMINGO	09/12/19	KARUM	90	E1	18
1136	AMAZONICA	LA PAZ	09/12/19	ISARA	60	E1	18
1137	AMAZONICA	BOGOTA	09/12/19	ABIDE	60	E2	22
1138	AMAZONICA	LA PAZ	09/12/19	ISARA	60	E1	18
1139	BOGOTA	GUAYAQUIL	09/12/19	UGUPI	60	E1	20
1141	SAN JUAN	PIARCO	09/12/19	GEECE	60	E1	13
1142	LIMA	GUAYAQUIL	09/12/19	VAKUD	0	E2	22
1143	RESISTENCIA	CORDOBA	09/12/19	SIKOB	60	E1	13
1144	GUAYAQUIL	BOGOTA	09/12/19	BOKAN	60	E2	22
1146	AMAZONICA	BOGOTA	09/12/19	ABIDE	60	E2	22
1147	AMAZONICA	MAIQUETIA	09/12/19	VUMPI	60	E1	18
1148	GUAYAQUIL	BOGOTA	10/12/19	ANRAX	60	E2	22
1149	LIMA	GUAYAQUIL	10/12/19	ARNEL	60	E2	22
1150	GUAYAQUIL	BOGOTA	10/12/19	BOKAN	60	E2	22
1151	AMAZONICA	RECIFE	10/12/19	DAPTA	60	E2	22
1152	CURAZAO	ST. DOMINGO	10/12/19	KARUM	0	E1	13
1153	LIMA	LA PAZ	10/12/19	RCO	60	E2	27
1154	GUAYAQUIL	BOGOTA	11/12/19	BOKAN	45	E2	22
1155	GUAYAQUIL	BOGOTA	12/12/19	UGUPI	60	E2	25
1156	GUAYAQUIL	CENTRAL AMERICA	12/12/19	LIXAS	60	E2	22
1157	GUAYAQUIL	BOGOTA	12/12/19	PULTU	60	E2	22
1158	GUAYAQUIL	CENTRAL AMERICA	12/12/19	LIXAS	60	E1	18
1159	GUAYAQUIL	LIMA	13/12/19	ARNEL	60	E2	22
1161	CURAZAO	SAN JUAN	14/12/19	SCAPA	0	E1	13
1162	BOGOTA	GUAYAQUIL	14/12/19	AKTAB	60	E1	18
1163	LIMA	BOGOTA	14/12/19	ROLUS	60	E2	22
1164	PORT AU PRINCE	ST. DOMINGO	14/12/19	ETBOD	90	E1	31
1165	GUAYAQUIL	BOGOTA	15/12/19	UGUPI	60	E2	25
1166	GUAYAQUIL	BOGOTA	15/12/19	UGUPI	60	E2	25
1167	ANTOFAGASTA	LIMA	15/12/19	IREMI	60	E2	22
1169	ST. DOMINGO	CURAZAO	15/12/19	POKAK	0	E1	13
1170	BOGOTA	GUAYAQUIL	15/12/19	BOKAN	60	E2	22
1171	GUAYAQUIL	BOGOTA	16/12/19	BOKAN	60	E1	18
1173	GUAYAQUIL	BOGOTA	16/12/19	ENSOL	60	E1	18
1175	CURITIBA	PILOTO	16/12/19	SINIL	60	I	14
1176	KINGSTON	CURAZAO	16/12/19	AMBIN	60	E1	18
1177	GUAYAQUIL	LIMA	16/12/19	ARNEL	60	E2	22
1179	AMAZONICA	LA PAZ	17/12/19	UBKAB	60	E2	22

1180	AMAZONICA	MAIQUETIA	17/12/19	POVLA	60	E1	18
1181	PORT AU PRINCE	KINGSTON	17/12/19	KEBET	90	E1	31
1182	KINGSTON	PANAMA	17/12/19	ARNAL	60	E1	18
1183	PANAMA	BOGOTA	17/12/19	IVROS	5	E1	13
1184	GUAYAQUIL	BOGOTA	18/12/19	PULTU	60	E2	22
1185	AMAZONICA	MAIQUETIA	18/12/19	UGAGA	60	E2	22
1186	AMAZONICA	MAIQUETIA	18/12/19	AKPEP	60	E1	18
1187	AMAZONICA	BOGOTA	18/12/19	ASAPA	60	E1	18
1188	PIARCO	MAIQUETIA	18/12/19	ITEGO	0	E1	18
1189	BOGOTA	GUAYAQUIL	19/12/19	ANRAX	60	E2	22
1190	PANAMA	BOGOTA	19/12/19	DAKMO	90	E2	39
1191	AMAZONICA	BOGOTA	19/12/19	ASAPA	60	E1	18
1192	AMAZONICA	LA PAZ	20/12/19	SMT	60	E2	22
1193	ST. DOMINGO	PORT AU PRINCE	20/12/19	PIGBI	0	E1	13
1195	PORT AU PRINCE	HABANA	21/12/19	URLAM	90	E1	31
1196	AMAZONICA	LIMA	21/12/19	LIMPO	60	E1	18
1197	LA PAZ	AMAZONICO	21/12/19	KILEV	60	E1	23
1198	GUAYAQUIL	BOGOTA	22/12/19	UGUPI	60	E1	20
1199	CURAZAO	ST. DOMINGO	22/12/19	KARUM	0	E1	13
1201	LIMA	GUAYAQUIL	23/12/19	LOBOT	60	E2	22
1202	AMAZONICA	BOGOTA	23/12/19	ABIDE	60	E2	22
1204	ST. DOMINGO	PORT AU PRINCE	23/12/19	PIGBI	0	E1	13
1206	ST. DOMINGO	PORT AU PRINCE	24/12/19	DCR	0	E1	13
1207	BOGOTA	GUAYAQUIL	25/12/19	AKTAB	60	E1	18
1208	AMAZONICA	BOGOTA	25/12/19	ARUXA	60	E1	18
1209	LA PAZ	CORDOBA	25/12/19	GAXOK	90	E1	31
1211	LIMA	GUAYAQUIL	26/12/19	ANPAL	60	E2	22
1212	BOGOTA	GUAYAQUIL	26/12/19	BOKAN	60	E2	22
1213	ASUNCION	RESISTENCIA	26/12/19	REPAM	60	E1	13
1214	PORT AU PRINCE	HABANA	27/12/19	DEPSI	60	E2	17
1216	ST. DOMINGO	CURAZAO	27/12/19	KISAS	0	E1	13
1217	GUAYAQUIL	BOGOTA	28/12/19	PULTU	60	E1	18
1219	AMAZONICA	LA PAZ	29/12/19	KILEV	60	E1	18
1220	BOGOTA	GUAYAQUIL	29/12/19	UGUPI	60	E1	20
1221	PANAMA	BOGOTA	30/12/19	ILTUR	7	E1	18
1222	PORT AU PRINCE	HABANA	30/12/19	DEPSI	60	E1	13
1223	GUAYAQUIL	BOGOTA	30/12/19	UGUPI	60	E1	20
1224	PANAMA	BOGOTA	31/12/19	BUXOS	12	E1	23
1225	GUAYAQUIL	BOGOTA	31/12/19	PULTU	60	E2	22