



Beneficios Operacionales de la Implementación del AIDC

Eddian Méndez

Oficial Regional ATM/SAR OACI NACC

Ciudad de México/Abril 2019



Teoría de las Limitaciones

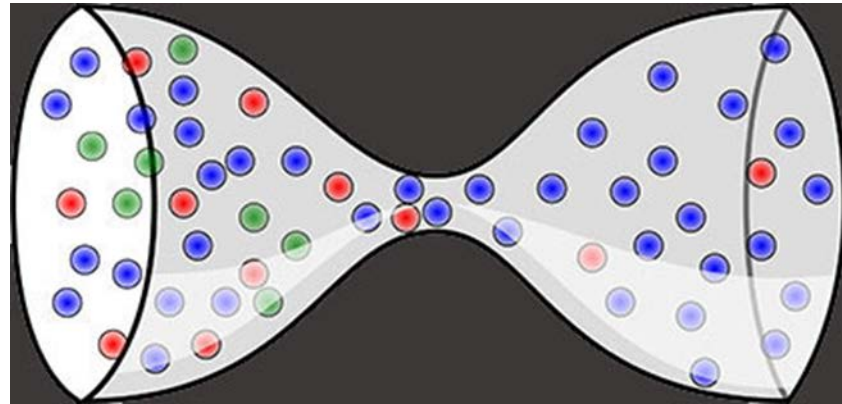
La Teoría de las limitaciones es una metodología para identificar el factor limitante más importante (es decir, la restricción) que se interpone en el camino para alcanzar una meta y luego mejorar sistemáticamente esa restricción hasta que ya no sea el factor limitante.

A menudo se conoce como un cuello de botella.

Cada sistema complejo, incluidos los procesos de servicio, consta de múltiples actividades vinculadas, una de las cuales actúa como una restricción en todo el sistema; El rendimiento total del proceso solo se puede mejorar cuando se mejora la restricción.

Pasar tiempo optimizando elementos sin restricciones no proporcionará beneficios significativos; sólo las mejoras a la restricción mejorarán el sistema.

Esta teoría busca proporcionar un enfoque preciso y sostenido para mejorar la restricción actual hasta que ya no limite el rendimiento, en cuyo punto el enfoque se mueve a la siguiente restricción.



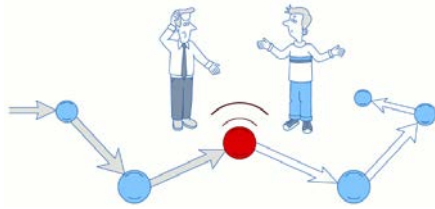


Antecedentes





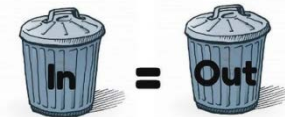
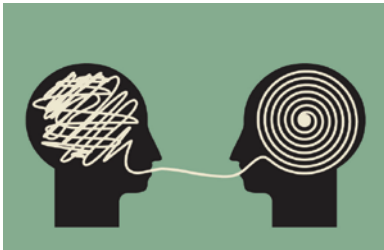
Factores Limitantes



ATC1: A/C...estima 5LNC con FL360

ATC 2: FL380 aprobado

ATC1: Recibido, Gracias





Beneficios del AIDC

Beneficios de Seguridad Operacional

- ✈ Coordinación Automática.
- ✈ Exactitud e Integridad de los Datos.
- ✈ Información actualizada de Plan de Vuelo.
- ✈ Reducción en los Errores de Coordinación.
- ✈ Detección Mejorada de Conflictos.

Beneficios Operacionales

- ✈ Capacidad Mejorada del Sistema.
- ✈ Optimización del Uso del Espacio Aéreo.
- ✈ Reducción en la Carga de Trabajo de Coordinación.
- ✈ Mejora en las Funciones de Planificación.
- ✈ Uso Automatizado de la data actualizada de los planes de vuelo por varios sistemas.



Limitaciones

- ✈ Se apoya en la información disponible para la coordinación.
- ✈ Precaución con los cambios que pueden afectar coordinaciones posteriores.
- ✈ Actualizaciones del CPL (ej. estimados) sin que el controlador lo note.
- ✈ Cambios de último minuto en la coordinación.



Tomar en cuenta que



- ✈ Reducción de Error \neq Cero Error.
- ✈ Se introducen nuevo tipo de errores.
- ✈ Adecuada implementación es vital para alcanzar los resultados esperados.
- ✈ Otros componentes del SNA deben ser mejorados.
- ✈ Falta de flexibilidad también puede ser un problema.
- ✈ La interfaz hombre-máquina puede requerir una nueva forma de operación.



ICAO MEXICO CITY

UNITING AVIATION

NO COUNTRY LEFT BEHIND



ICAO

North American
Central American
and Caribbean
(NACC) Office
Mexico City

South American
(SAM) Office
Lima

ICAO
Headquarters
Montréal

Western and
Central African
(WACAF) Office
Dakar

European and
North Atlantic
(EUR/NAT) Office
Paris

Middle East
(MID) Office
Cairo

Eastern and
Southern African
(ESAF) Office
Nairobi

Asia and Pacific
(APAC) Sub-office
Beijing

Asia and Pacific
(APAC) Office
Bangkok



THANK YOU