

Presentando a

SAETAF



Proyecto H3 CAR/SAM: Implantación del Sistema de Gestión de la Calidad de la información MET (QMS/MET).

Sistema **A**utomatizado para la

Evaluación de los TAF

SAETAF



Programa encargado de estimar la

efectividad de los pronósticos de aeródromo TAF

emitidos por los especialistas de:

- ✓ Oficina Principal y de Vigilancia Meteorológica
- ✓ Oficina Meteorológica del Aeropuerto Internacional “José Martí”

de la Empresa Cubana de Navegación Aérea (ANSP).

*Introducido oficialmente en
la práctica operativa desde
noviembre de 2015*

SAETAF

Ofrece características útiles para cada momento

01



**Confeccione su
pronóstico**

02



**Verifique sus
pronósticos**

03



**Consulte sus
resultados**

04



**Mejórese a Ud.
mismo**

confeccione su pronóstico



No tiene que empezar desde cero, dominar un nuevo sistema o cambiar su estilo de trabajo.



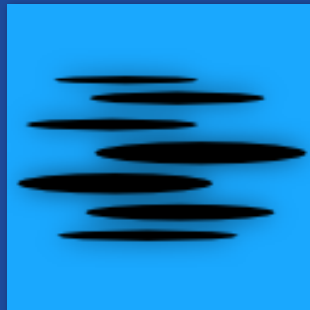
Nos adaptamos a usted.  A 

Verifique sus pronósticos



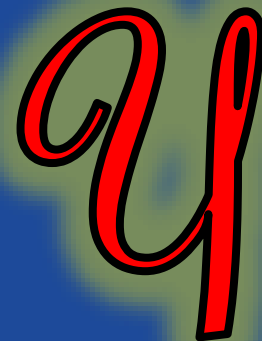
Evalúe las variables meteorológicas

a partir de los METAR y SPECI de cada aeródromo analizado...



Hágalo según los parámetros establecidos por la OACI....

...pues son los que ~~norman~~ ^A 

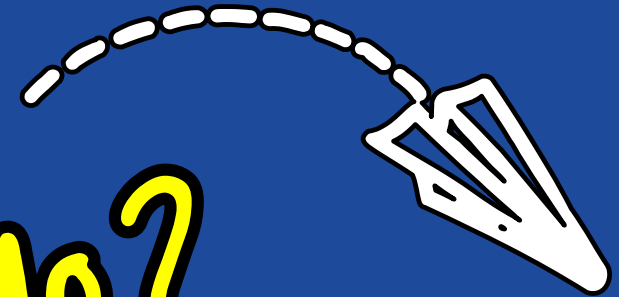


Verifique sus pronósticos



Enriquezca sus resultados...

¿Cómo?



Con el uso de una **NOVEDOSA METODOLOGÍA** que desglosa su pronóstico para obtener la mayor información posible.

Verifique sus pronósticos



Tablas de contingencia:

- 2 x 2
- Multicategorías

Esquema de Tabla de contingencia		Valores pronosticados			Total OBS
		1	2	3	
Valores observados	1	a	b	c	J
	2	d	e	f	K
	3	g	h	i	L
Total PRON		M	N	O	T

Verifique sus pronósticos



Esquema de Tabla de contingencia		Valores pronosticados			Total OBS
		1	2	3	
Valores observados	1	a	b	c	J
	2	d	e	f	K
	3	g	h	i	L
Total PRON		M	N	O	T

Estadísticas adicionales:

- Porcentaje correcto
- Falsas alarmas
- Error cuadrático medio

Verifique sus pronósticos



Otorgue puntuación diferenciada según las horas más críticas en un TAF

1 ^{er} grupo de 3 horas	2 ^{do} grupo de 3 horas
40 %	30 %
Siguientes 6 horas	Ultimas 12 horas
20 %	10 %



Aproveche al máximo sus datos...

SAETAF evalúa los TAF enmendados y utiliza las observaciones METAR COR

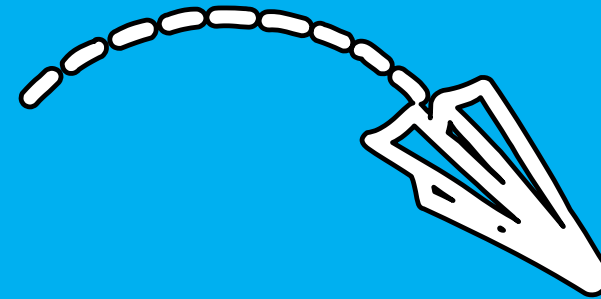
...Nada se desecha

Verifique sus pronósticos



Aprenda más sobre los grupos de cambio utilizados en un TAF...

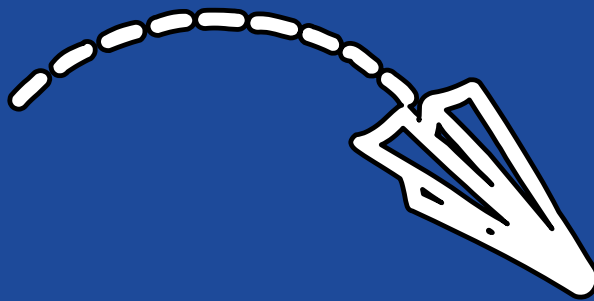
El equipo de especialistas de **SAETAF** desarrolló una metodología que brinda informaciones importantes sobre los grupos de cambio.



1. **Buen uso**
2. **Comportamiento de las variables meteorológicas**

Verifique sus pronósticos

Información



consulte sus resultados

Vea los resultados de sus pronósticos fácilmente en una página web.

También puede ver los resultados de **varios pronósticos**.

puede obtener lo que Ud. quiera

Resultados Resúmenes

Inicio: January 12, 2016

Final: January 19, 2016

Avanzados Aplicar

19 de enero de 2016

MUCC - 19 ene. 2016 12:00

MUCC - 19 ene. 2016 6:00

976 MUCC 19 ene. 2016 6:00 96.9

Resumen	0 - 3 horas	3 - 6 horas	Periodos	Valor	Pesos	Total:
Dirección del viento			0 - 3 horas	100	40	
OACI: 33.33 PC: 77.08 FA: 22.92 ECM: 27			3 - 6 horas	100	30	
Valores observados			6 - 12 horas	90.48	18.1	Si
Total:			12 - 24 horas	88.1	8.81	0
			Total	94.64	96.9	24
			OACI	82.29		
			Penalización	0		
Visibilidad horizontal						Total:
OACI: 100 PC: 100 FA: 0	v < 1km	1km ≤ v < 3km	3km ≤ v < 5km	v ≥ 5km		
Valores observados	v < 1km	0	0	0	0	0
	1km ≤ v < 3km	0	0	0	0	0
	3km ≤ v < 5km	0	0	0	0	0
	v ≥ 5km	0	0	0	24	24

consulte sus resultados



Los resultados de varios pronósticos que cumplan con un criterio por Ud. seleccionado...

ya no son un problema



Puede ver sus estadísticas por aeropuerto en un periodo dado, en una hora determinada, etc.

consulte sus resultados



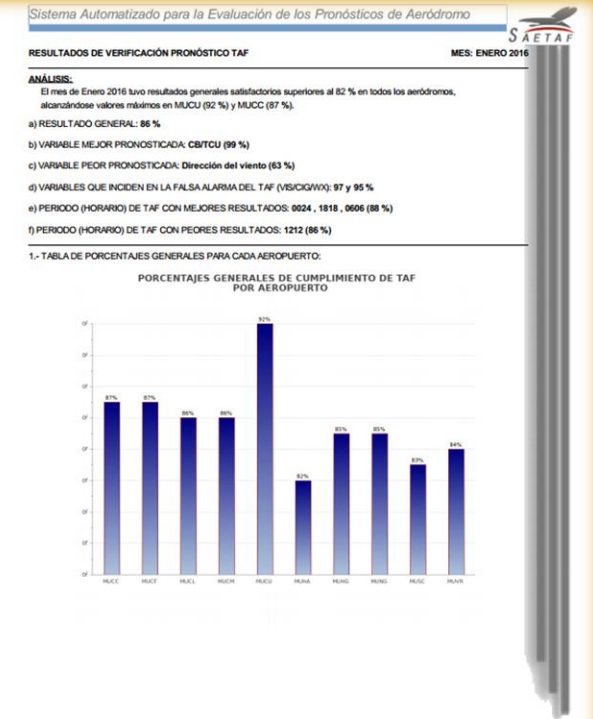
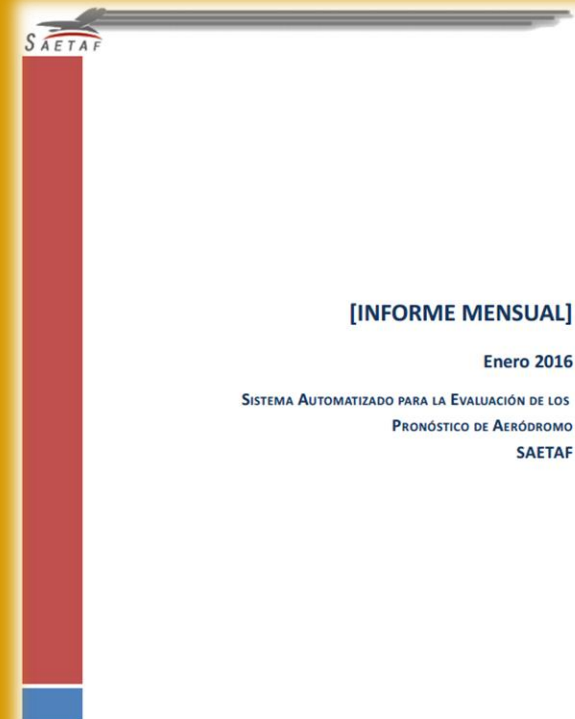
Generar resúmenes estadísticos ...

...nunca ha sido tan fácil...



SAETAF hace informes variados al alcance de un clic.

Mensual Trimestral
Semestral Anual

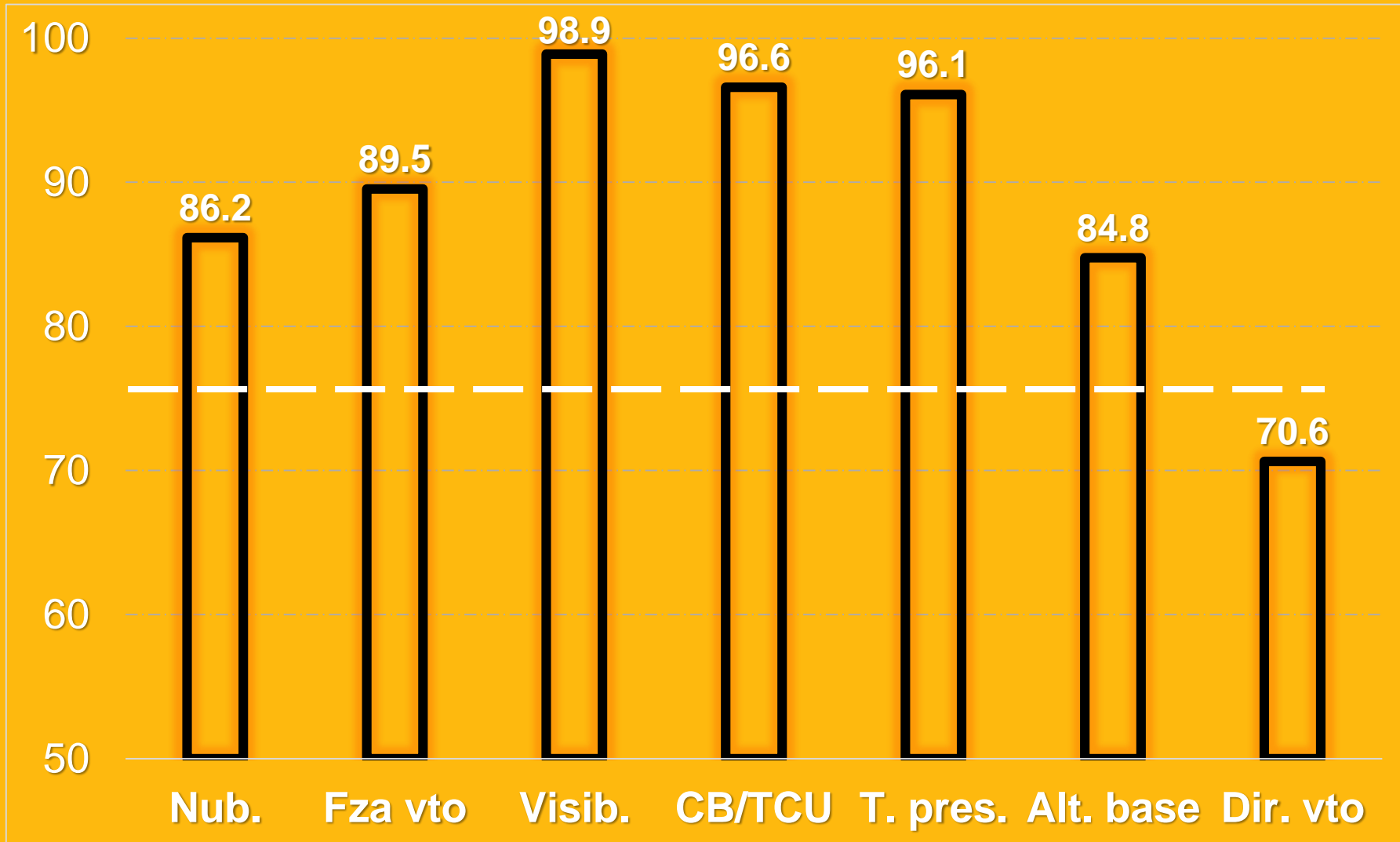


efectividad TAF, La Habana, 2016



variables

88.96

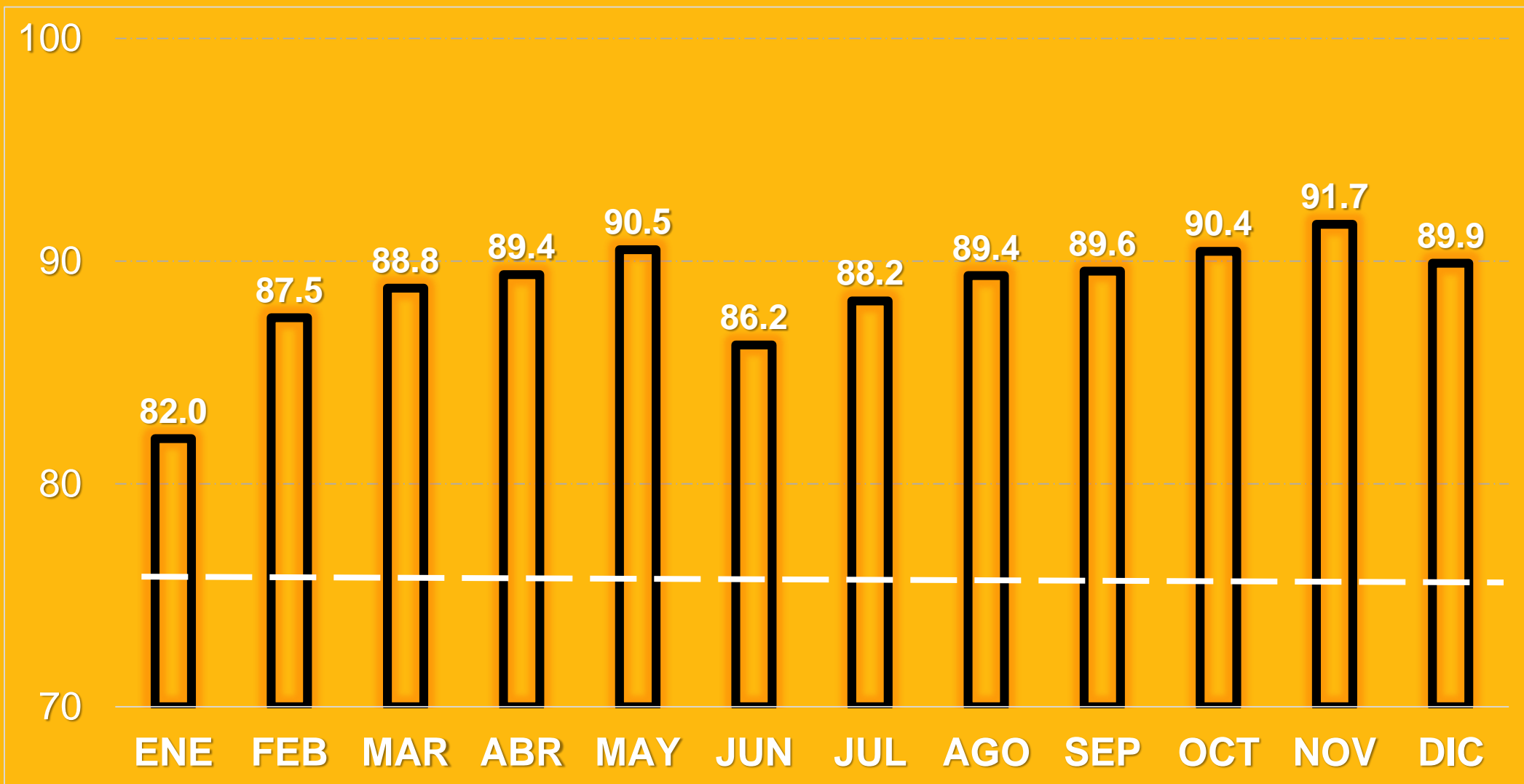




efectividad TAF,

La Habana, 2016

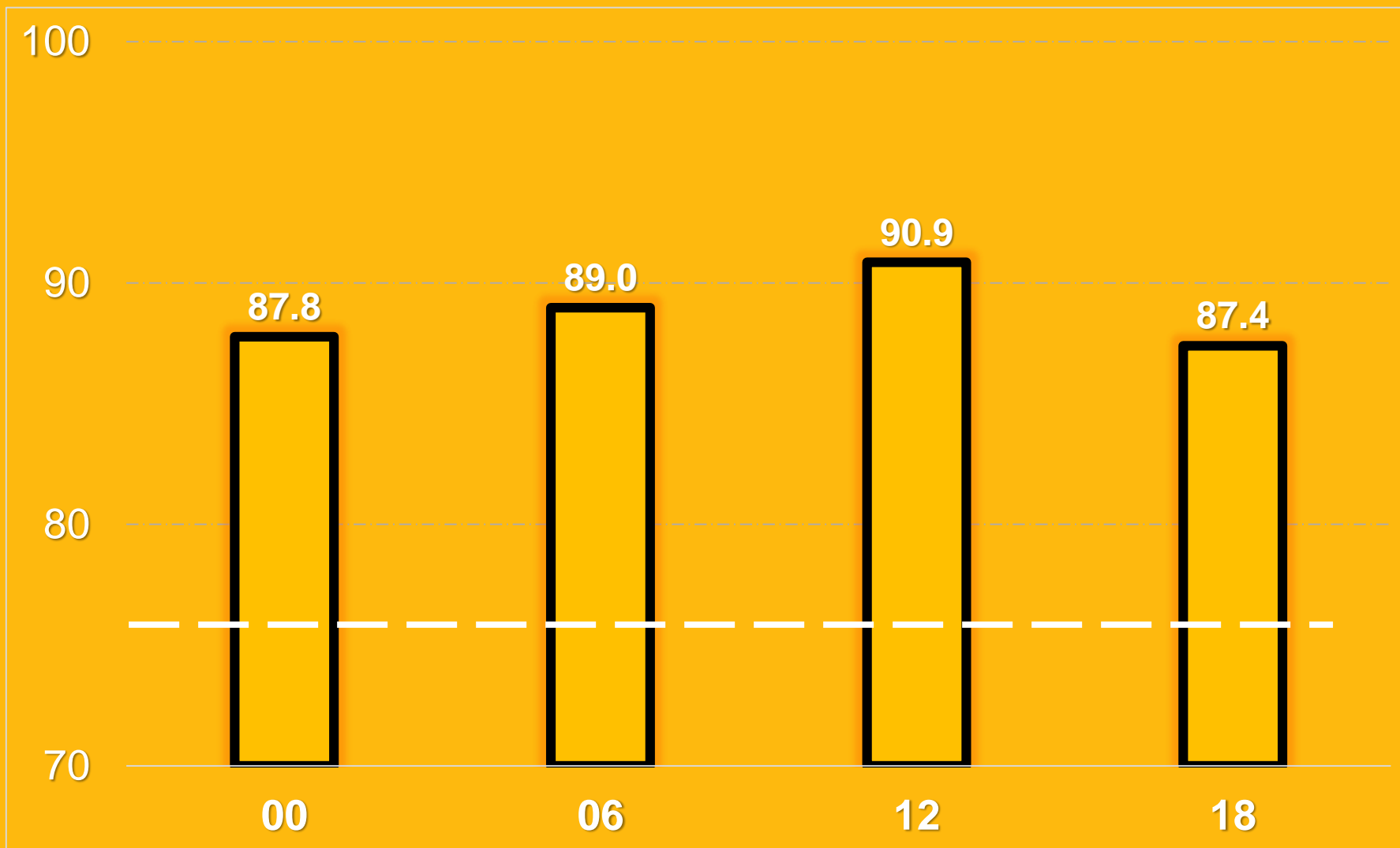
Meses





Efectividad TAF, La Habana, 2016

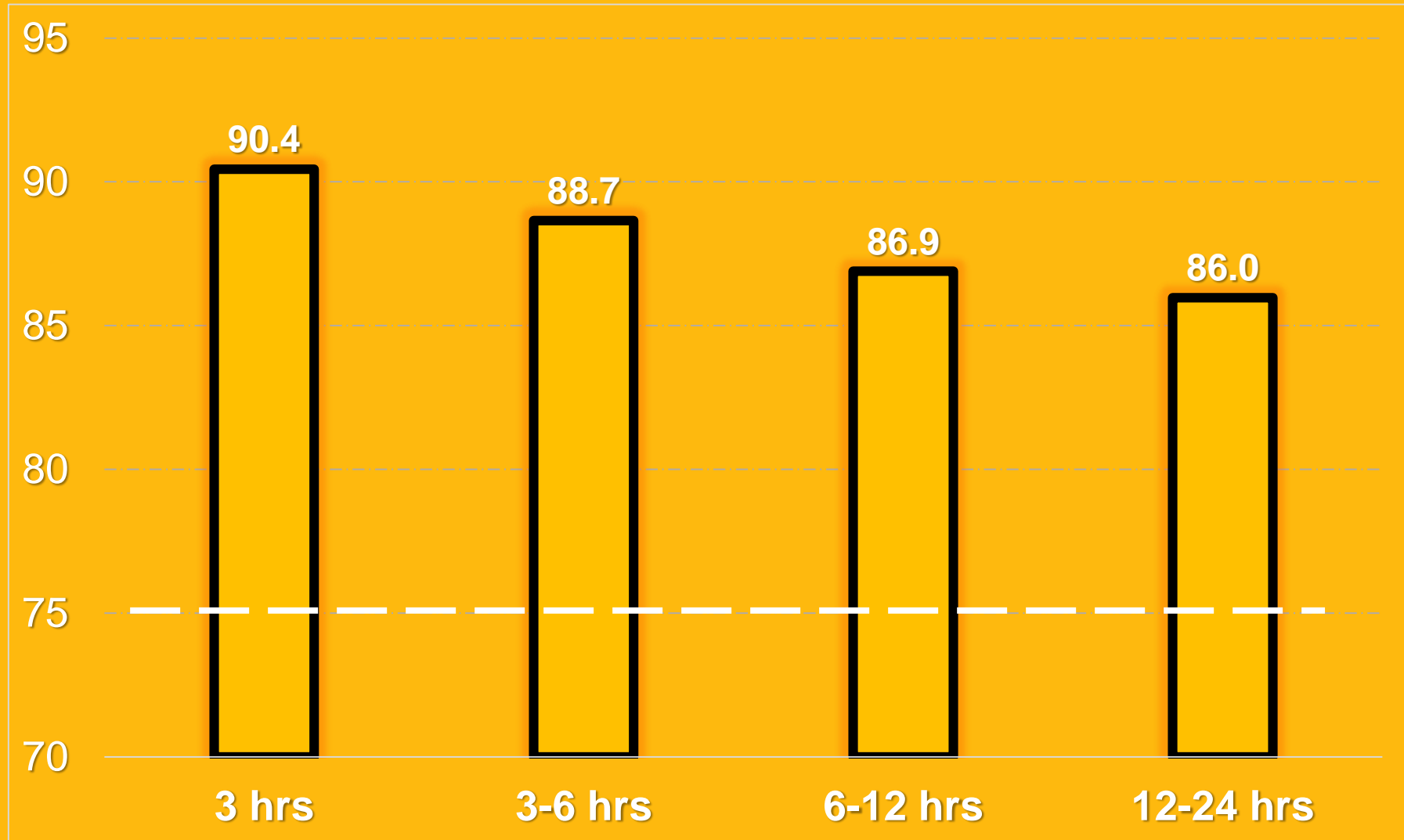
Emisión



efectividad TAF, La Habana, 2016



periodos



Mejore sus pronósticos



¿Desea tener un resumen gráfico de los aspectos más importantes del TAF?



El dashboard de **SAETAF**

...es lo que Ud. necesita

SAETA

permitirá determinar dónde se encuentran las deficiencias en cuanto al cumplimiento de los pronósticos, variables más bajas, periodos de pronóstico más problemáticos, aeródromos con menor cumplimiento, entre otros.

Trazará la línea en la cual se deben encaminar los esfuerzos por mejorar. De ahí que el sistema en sí constituya una herramienta de apoyo hasta para incluso, la toma de decisiones.

¿Necesitas más ??

SAETAF cuenta con un **comprometido** equipo de trabajo que podrá satisfacer sus **necesidades**

...Ayúdenos a mejorar...



Sistema **A**utomatizado para la

Evaluación de los **TAF**

SAETAF

