



Base de datos centralizada. Modelo EAD

EAD | ¿Porqué EAD?

- Basado en Papel



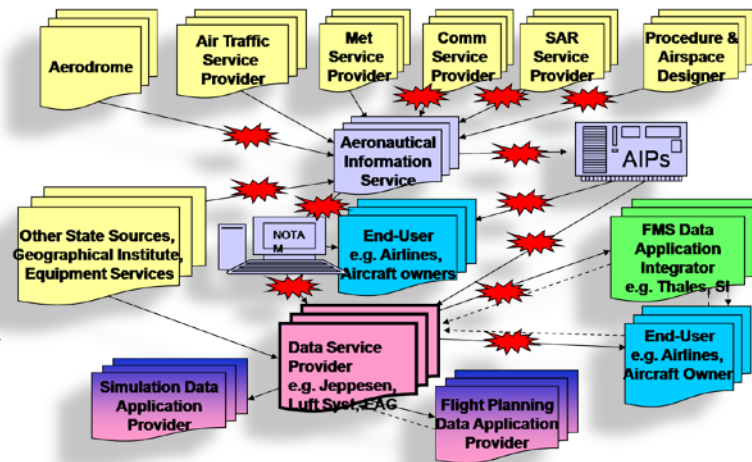
- Sistemas aislados



- Datos introducidos manualmente



- Cadena de procesos compleja



GroupEAD

EAD | ¿Porqué EAD?

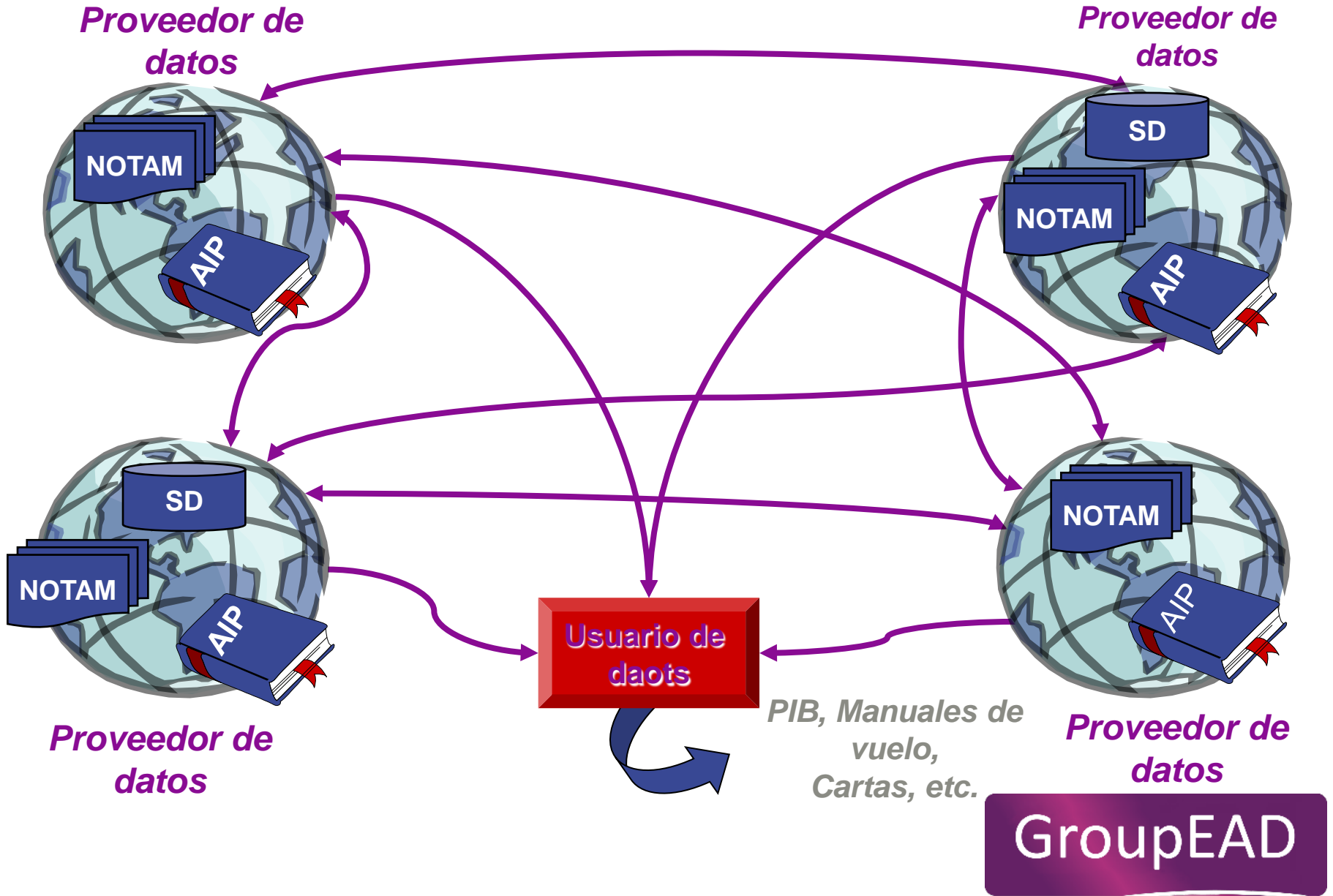
En 1997 el comité de gestión acordó la implementación de EAD



- Repositorio único y centralizado de información aeronáutica
- Procesamiento, validación y almacenamiento de datos
- Gestionada por GroupEAD.

GroupEAD

EAD | Antes de EAD



EAD | Antes de EAD

Sin EAD

Obstruido



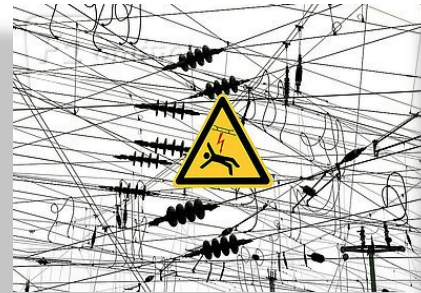
Con EAD

Flujo libre



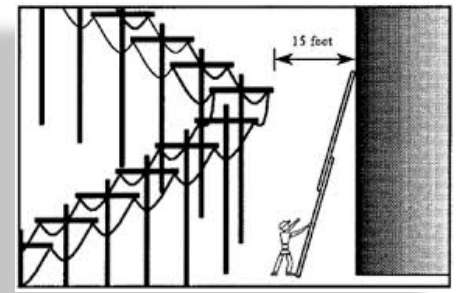
Sin EAD

Peligroso



Con EAD

Seguro



Sobrecargado



Balanceado



Caro

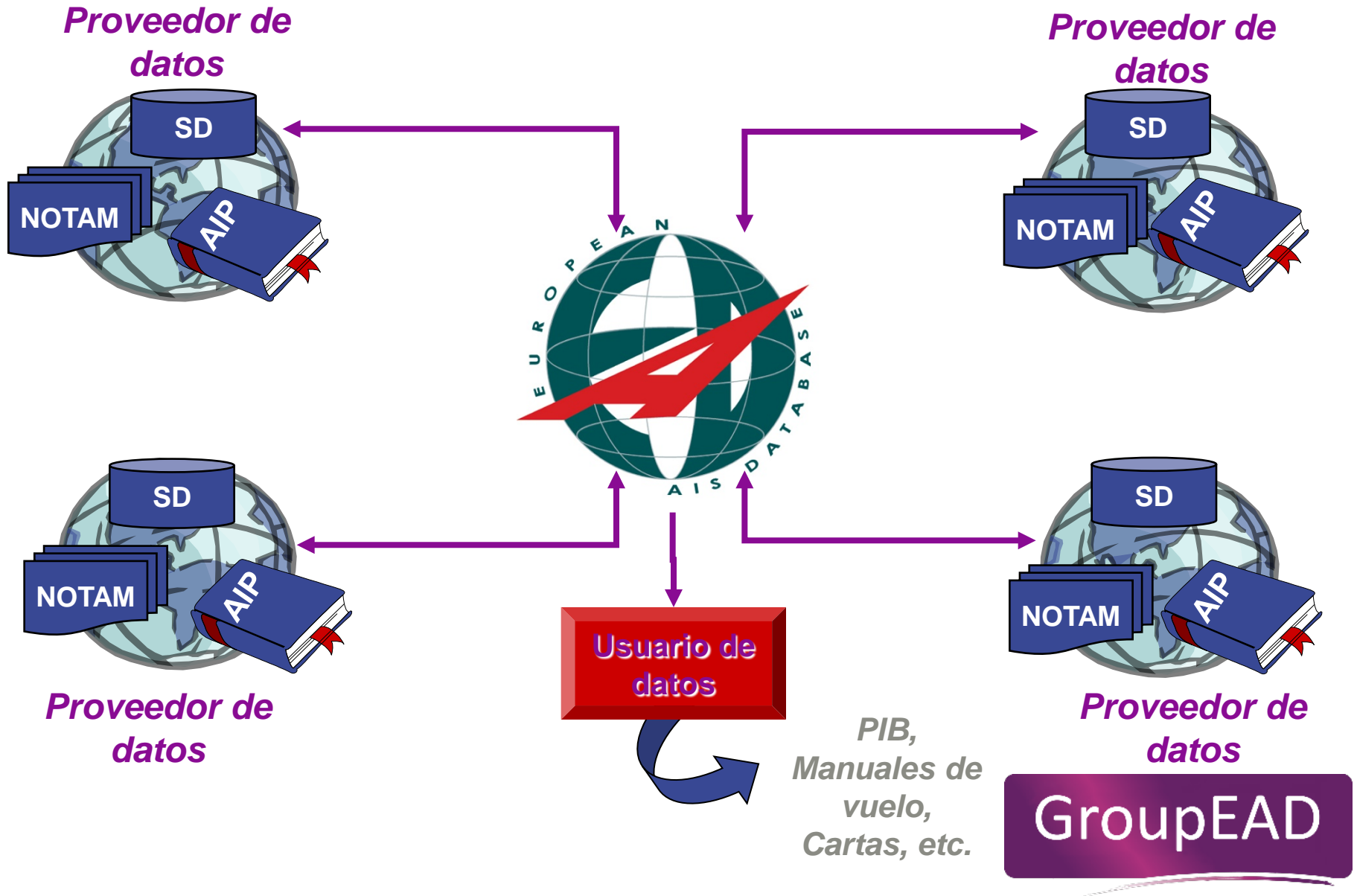


Economico

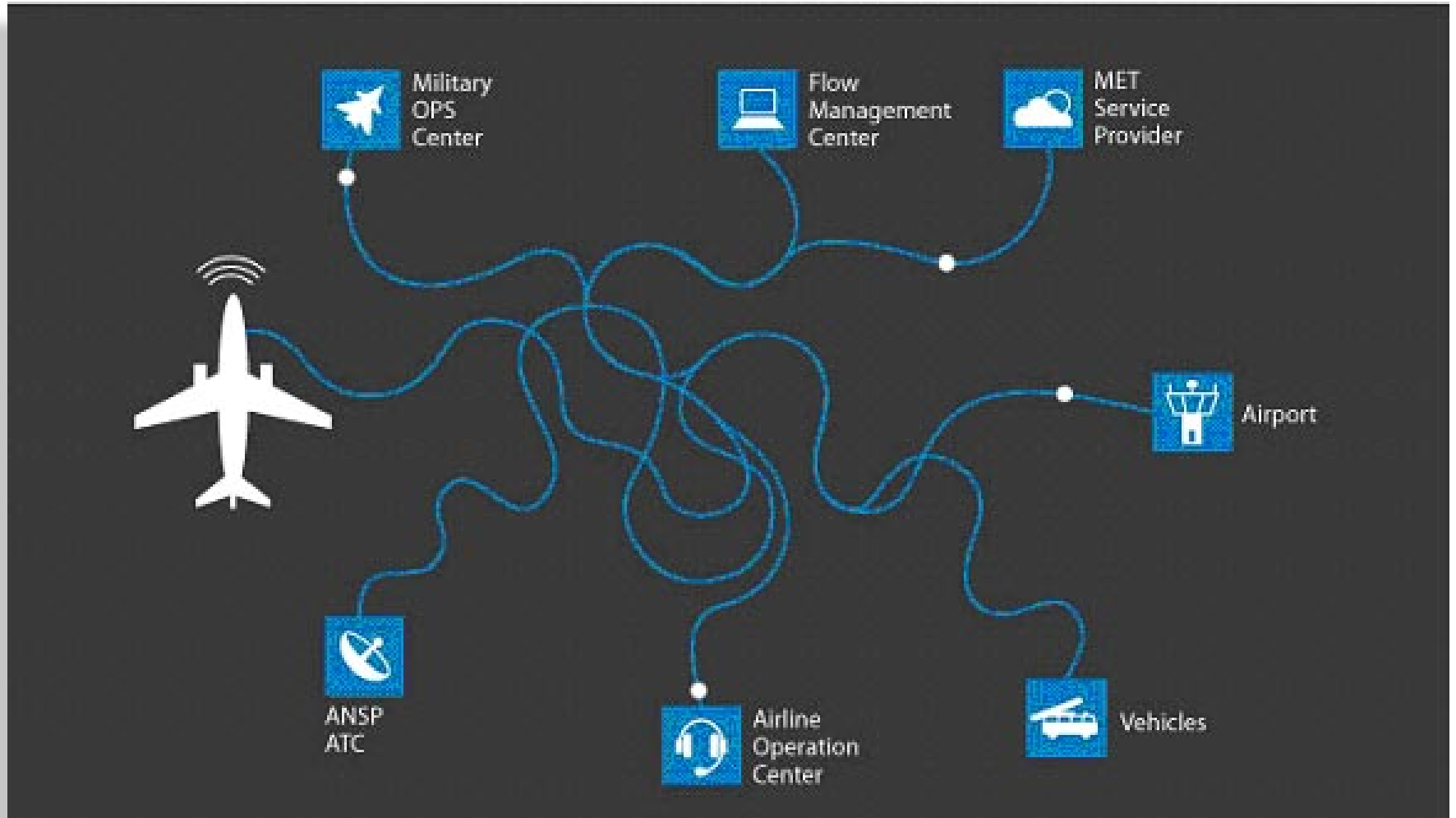


GroupEAD

EAD | Concepto Operacional

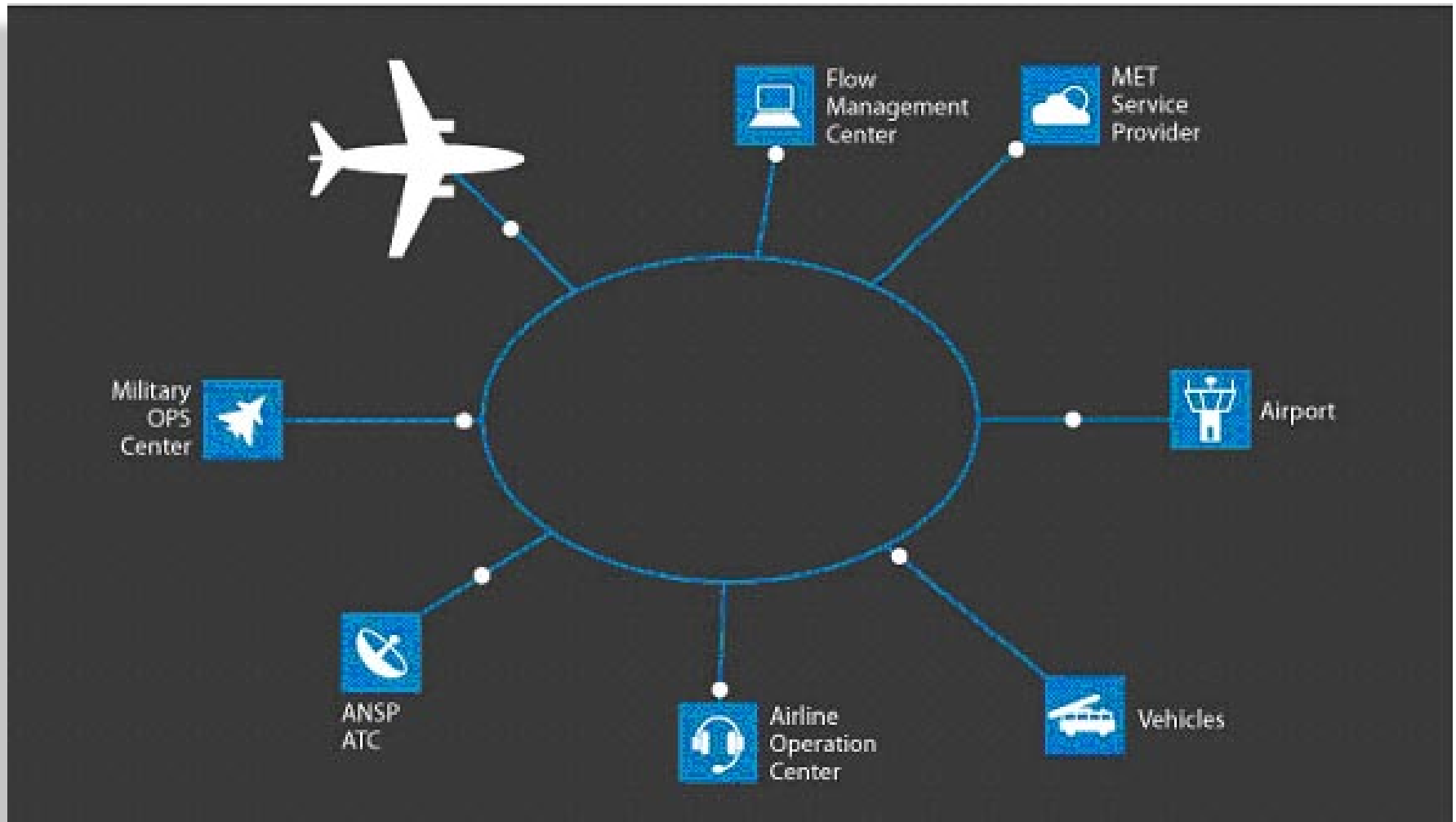


EAD | Pionero de SWIM



GroupEAD

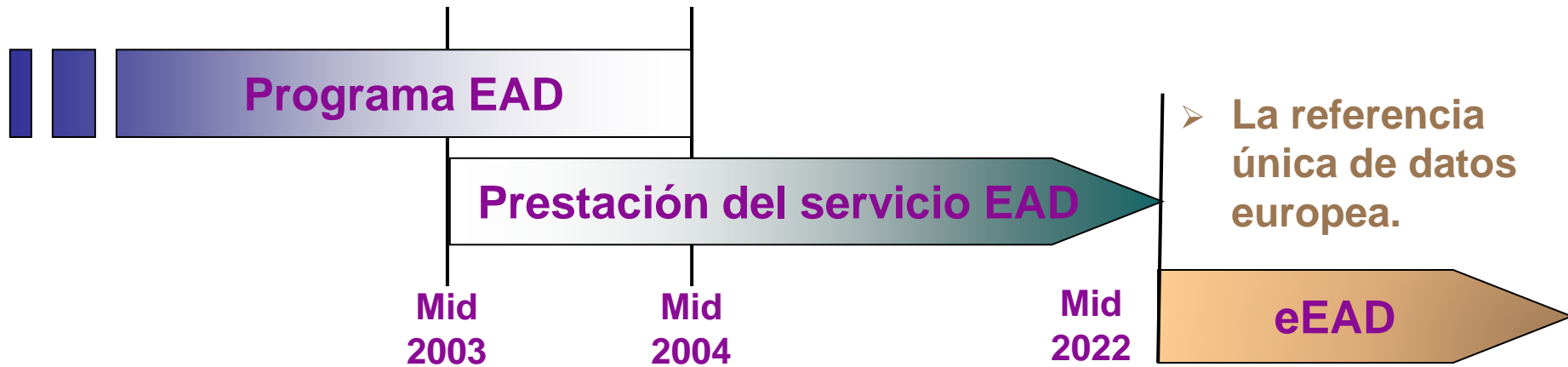
EAD | Pionero de SWIM



GroupEAD

EAD | Evolución

- Implementación
- Apoyo a la migración



- Monitorizar del servicio
- Gestionar innovación
- Comunicación con usuarios
- Fomentar migración

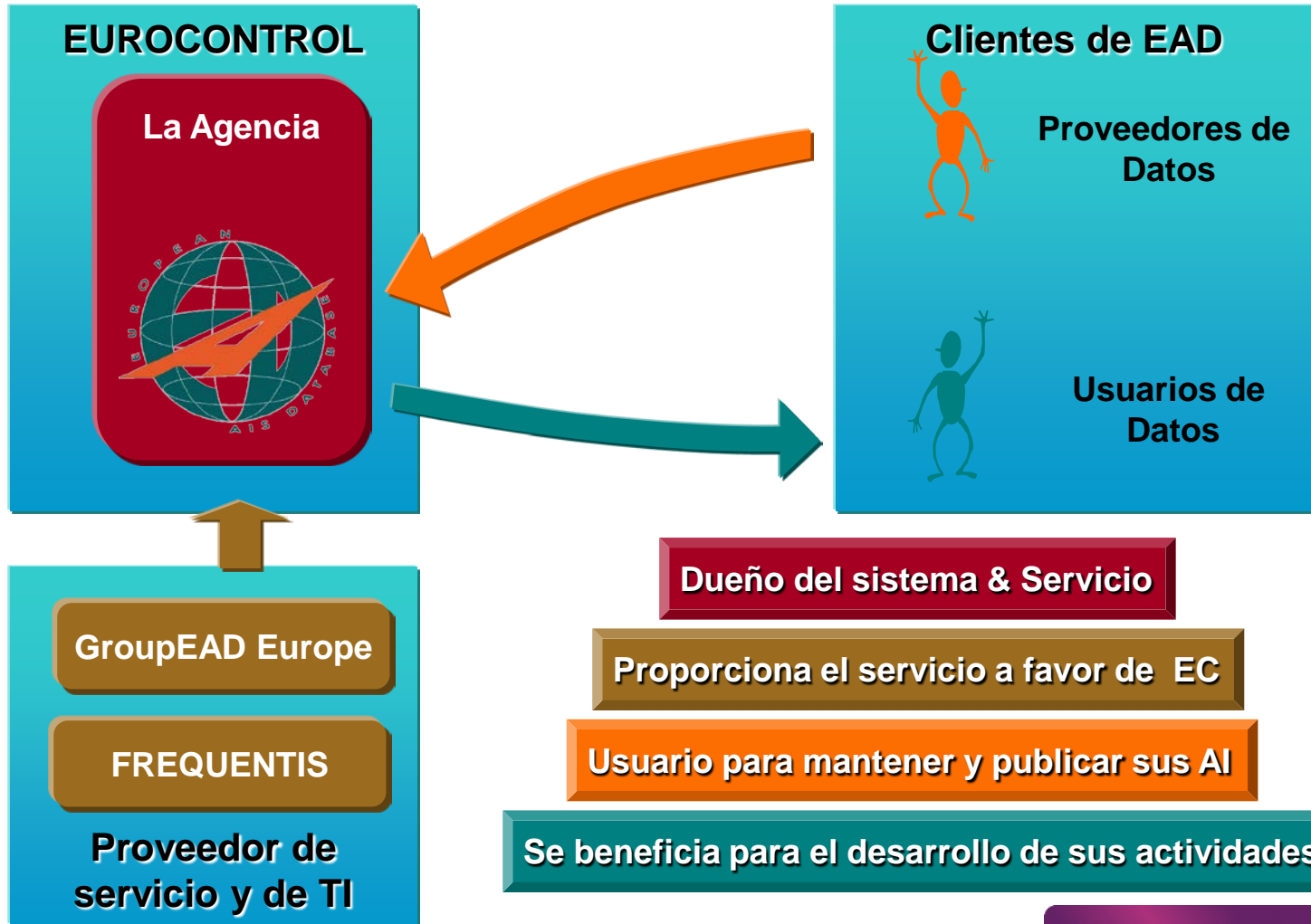
GroupEAD

EAD | Objetivos

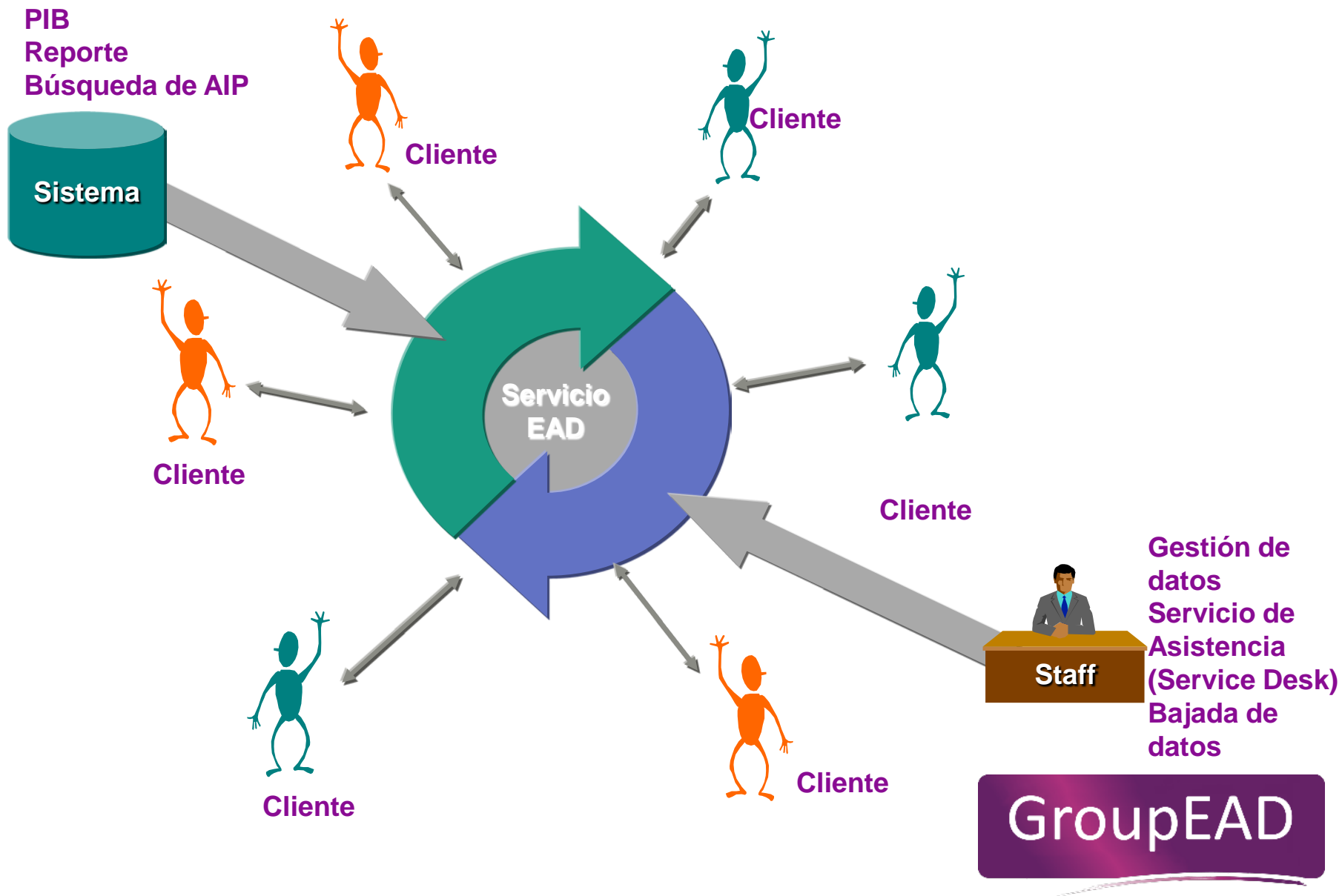
- Mejorar la estructura operacional del AIS
- Apoyar y facilitar el flujo de trabajo de información validada
- Promover el AIXM
- El objetivo final:

Un sistema integrado y validado de datos Estáticos y Dinámicos

EAD | Roles y tareas



EAD | El servicio



EAD | Aplicaciones

Proveedor de datos

Usuario de Datos

Creación NOTAM

INO

Solicitudes
NOTAM
PIBs, FPL

Entrada de datos

SDO/SDD

Obtención de datos

Entrada de PAMS

PAMS

Búsqueda AIP/
Cartas

GroupEAD

EAD | Cobertura de datos

- Datos del mundo incluyendo *ECAC*
 - Operaciones NOTAM Internacional (INO)
 - WW (original & procesado)
 - Operaciones de datos estáticos (SDO)
 - MDS
- Áreas *ECAC* y *ECAC+*
 - AIP, Amdt y Suplementos, AIC y Cartas
 - Operaciones de datos estáticos (SDO)
 - FDS



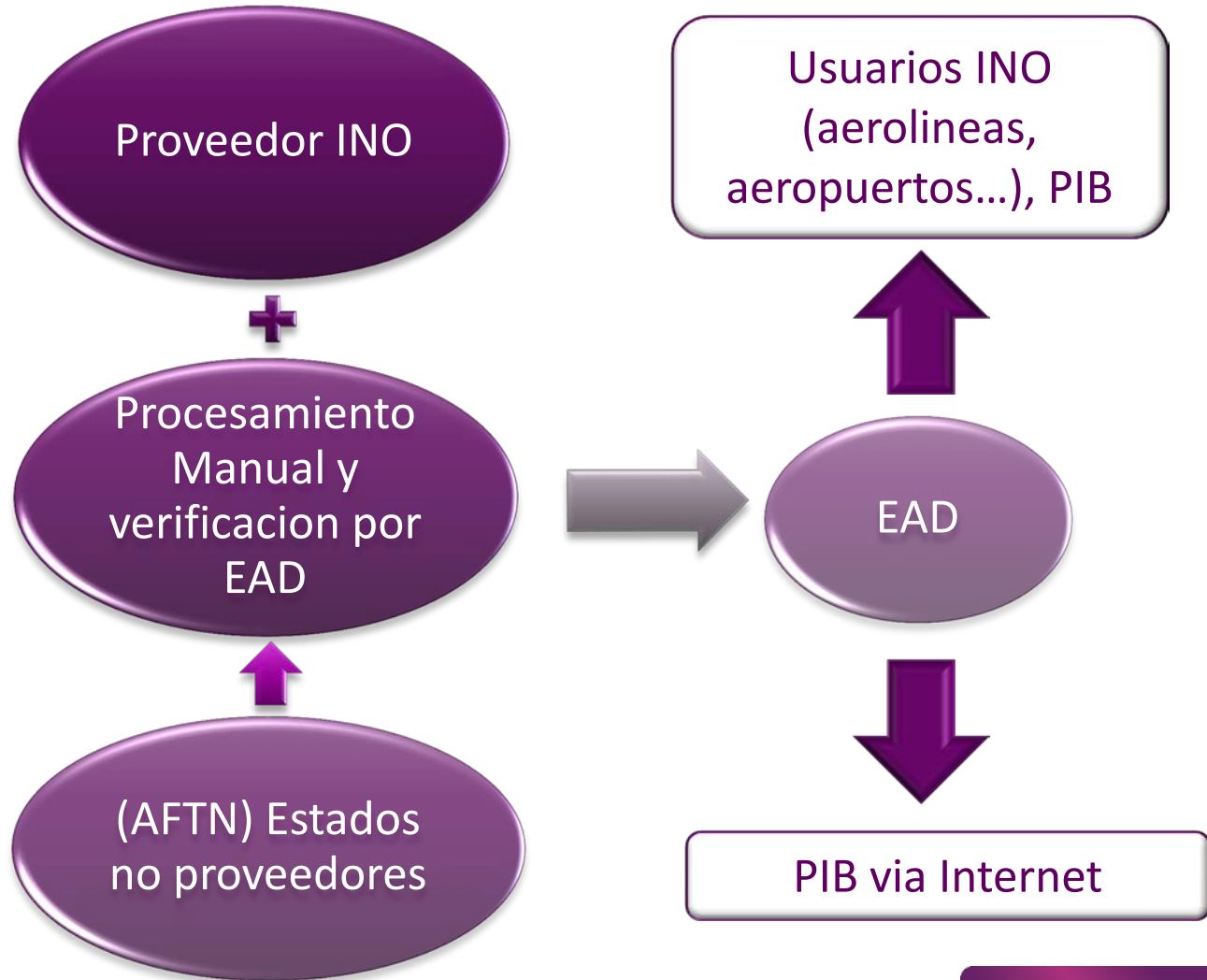
EAD | Operaciones NOTAM Internacional (INO)

- Facilitación e intercambio de mensajes TAM.
- Reporte, creación y provisión de reportes a usuarios.

Responsabilidades:

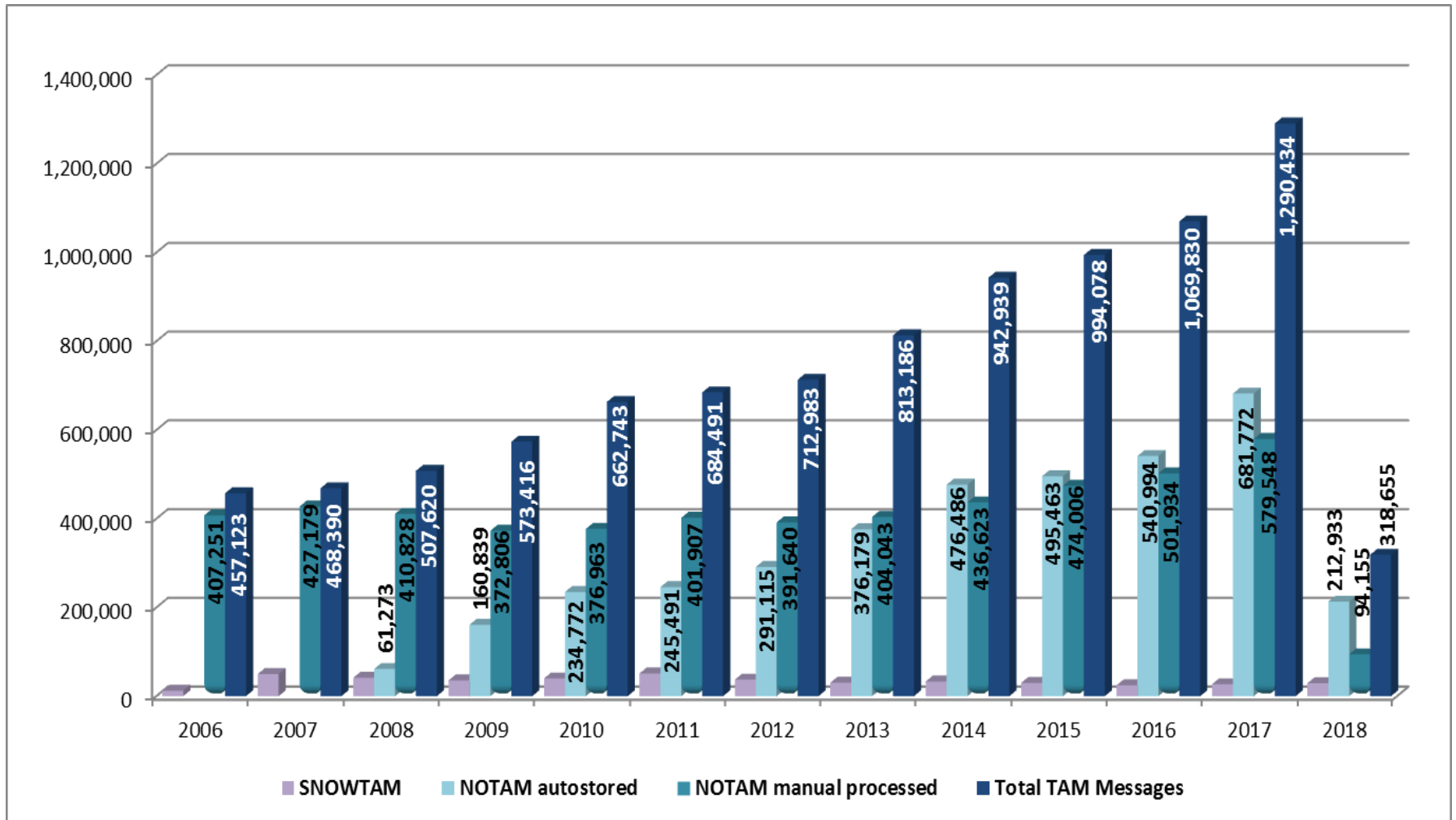
- Recepción y procesamiento:
 - NOTAM, SNOWTAM y ASHTAM vía AFTN
 - NOTAM Checklist (análisis)
 - FTM

EAD | Flujo de trabajo INO



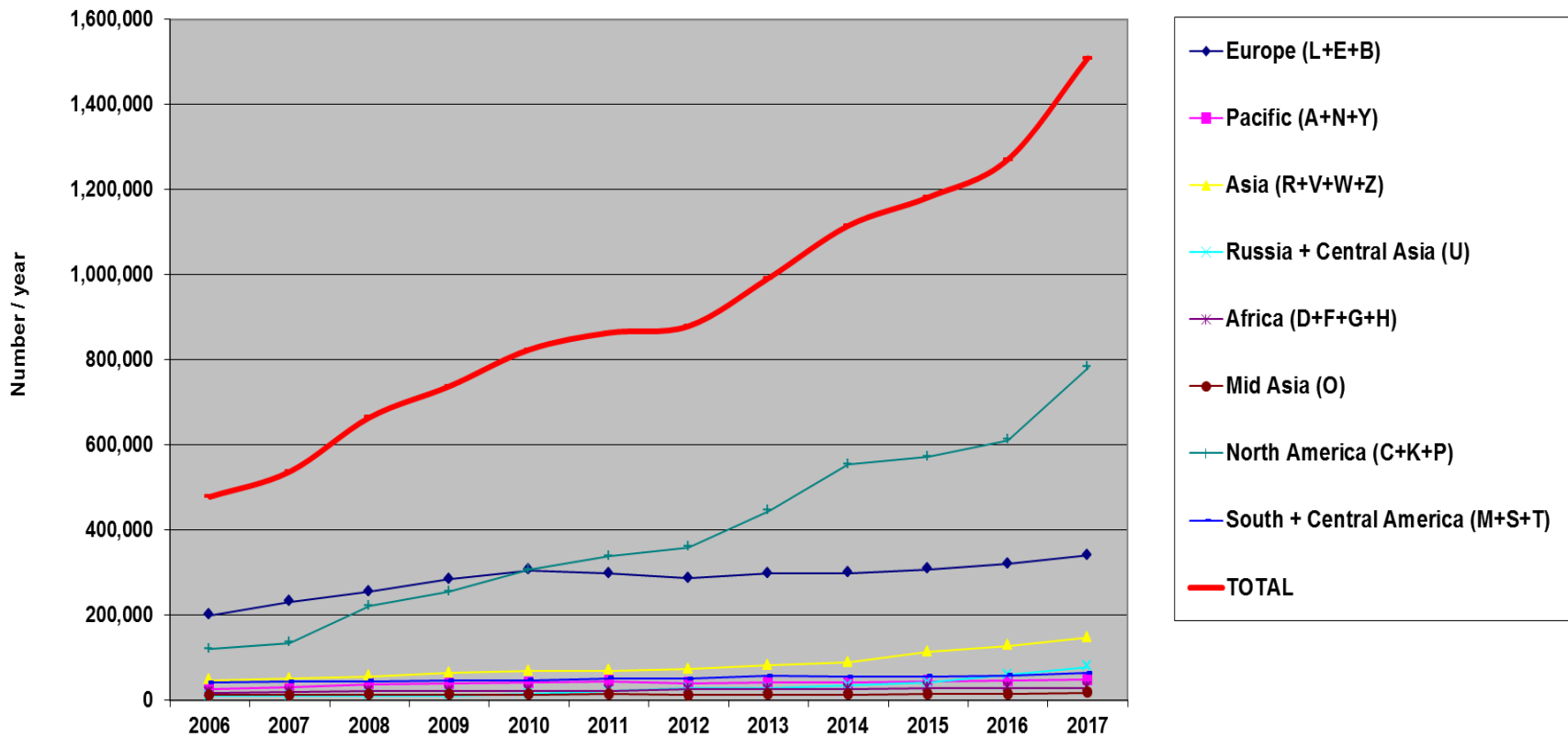
GroupEAD

EAD & GroupEAD | Desempeño INO



EAD | Tendencia NOTAM 2006-2017

(International) NOTAM Trends



EAD | Operaciones de datos Estáticos (SDO)

Estados Migrados

Alcance

Todos los datos del AIP:

- ✓ **AERODROMOS**
- ✓ **Obstáculos**
- ✓ **Radioayudas**
- ✓ **Espacios Aéreos**
- ✓ **RUTAS y Puntos**
- ✓ **SID, STAR, y IAC**

Cargado por personal de estados migrados

Resto del mundo (WW)

Alcance

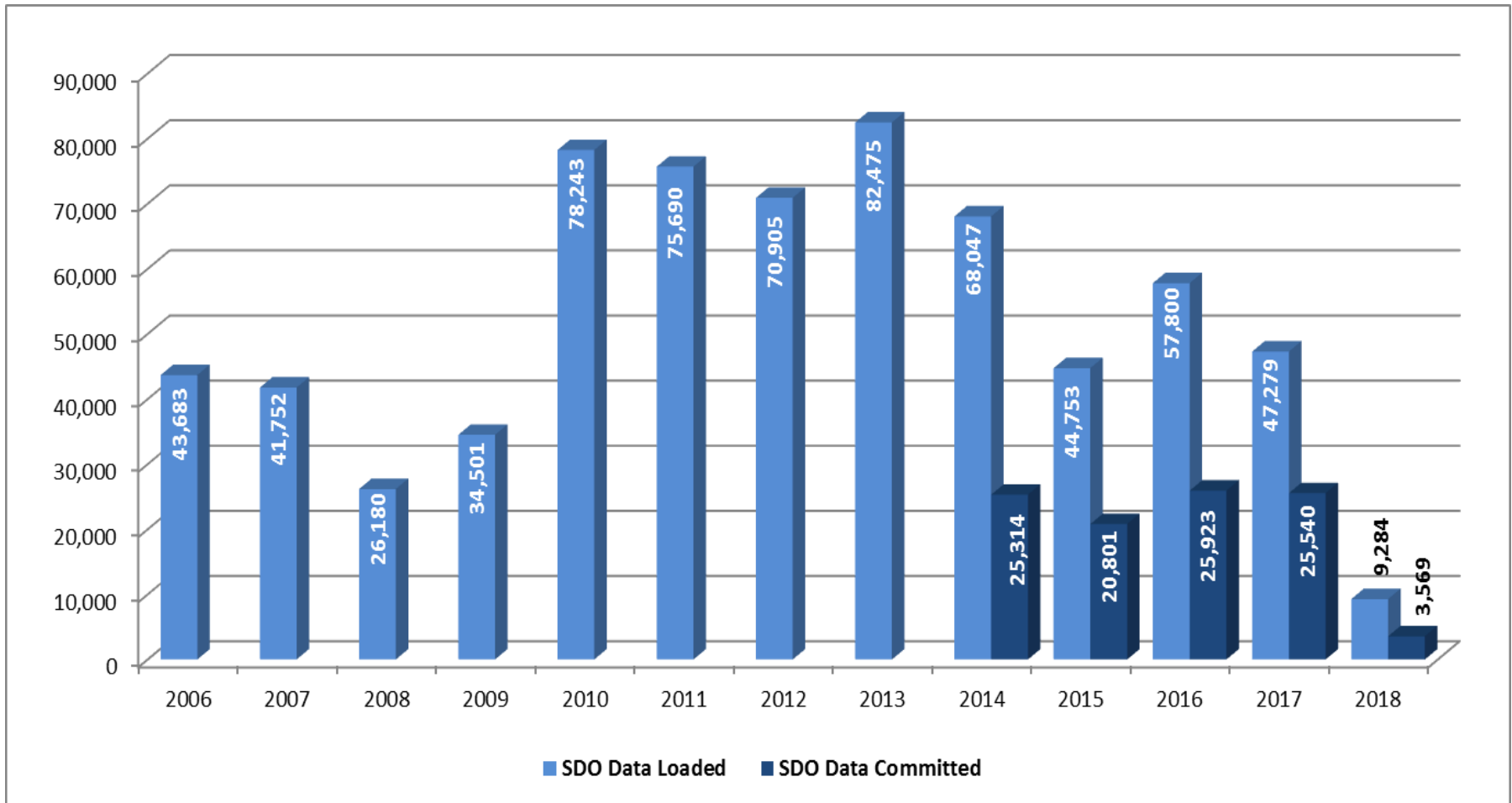
Atributos seleccionados de

- ✓ **AERODROMOS**
- ✓ **Radioayudas, excepto ILS**
- ✓ **Espacios Aéreos**
- ✓ **RUTAS y Puntos**

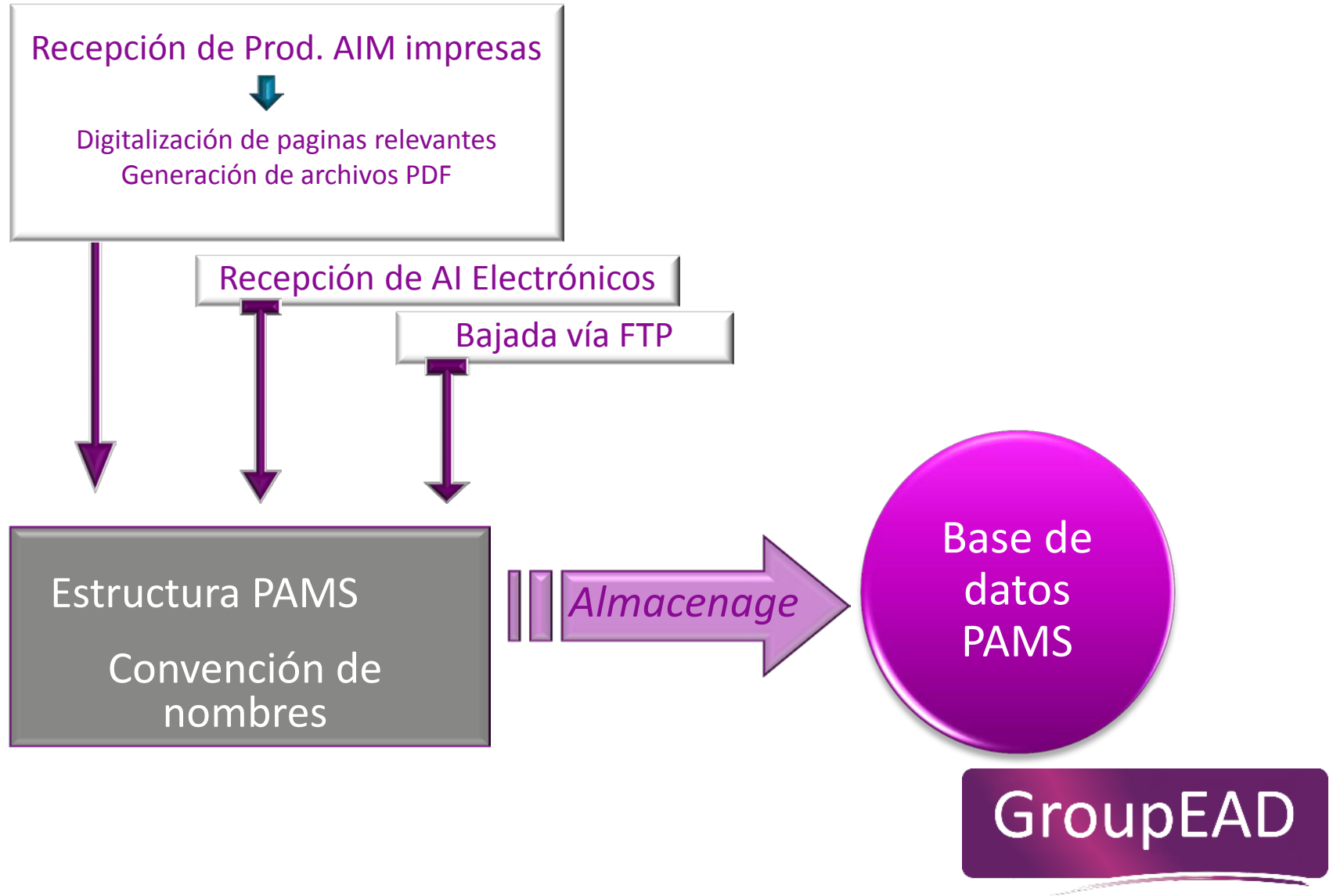
Cargados por personal de GroupEAD

GroupEAD

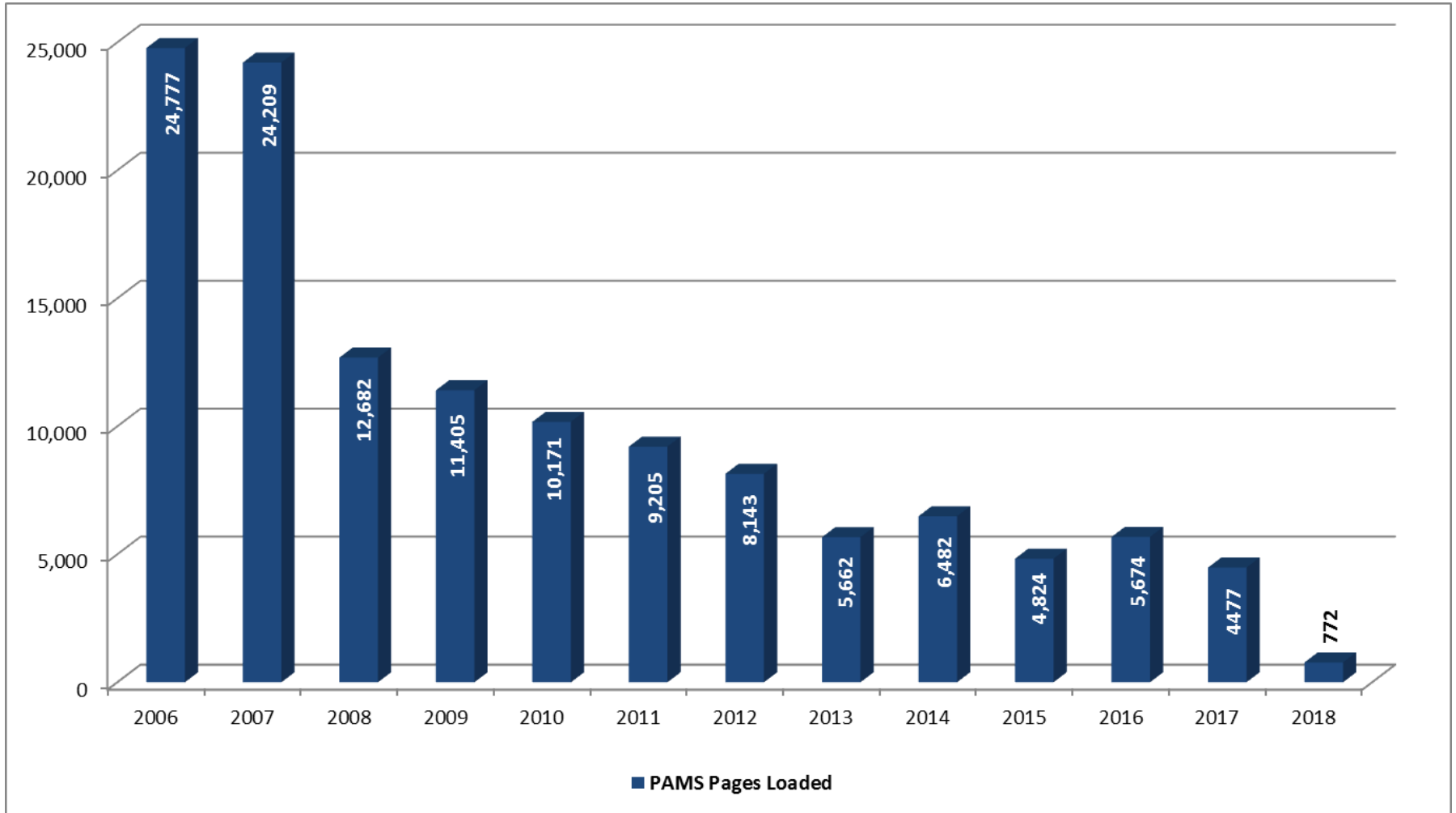
EAD | Operaciones de datos Estáticos (SDO)



EAD | Flujo de trabajo de PAMS



EAD & GroupEAD | Desempeño PAMS



EAD | Servicio de Asistencia (Service Desk)

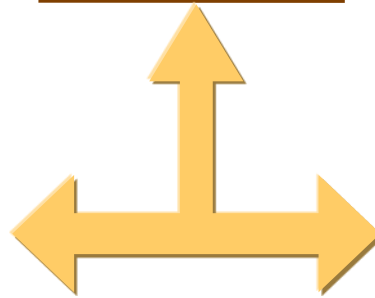
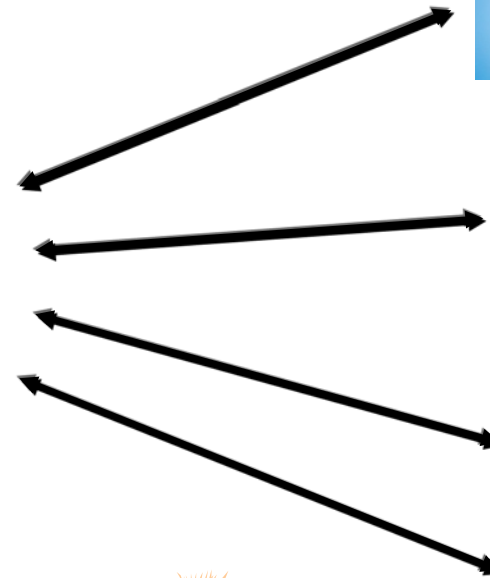
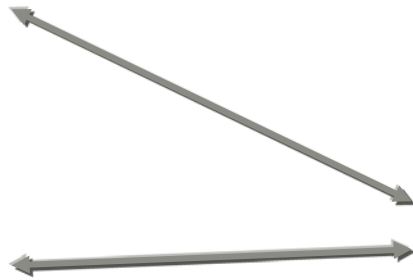
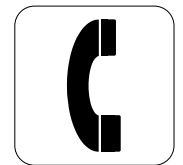
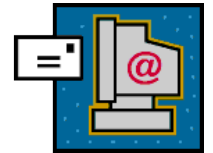
Quien



Cuando



Como



Porque

Soporte operativo
Solicitud de Servicio
Soporte de Datos

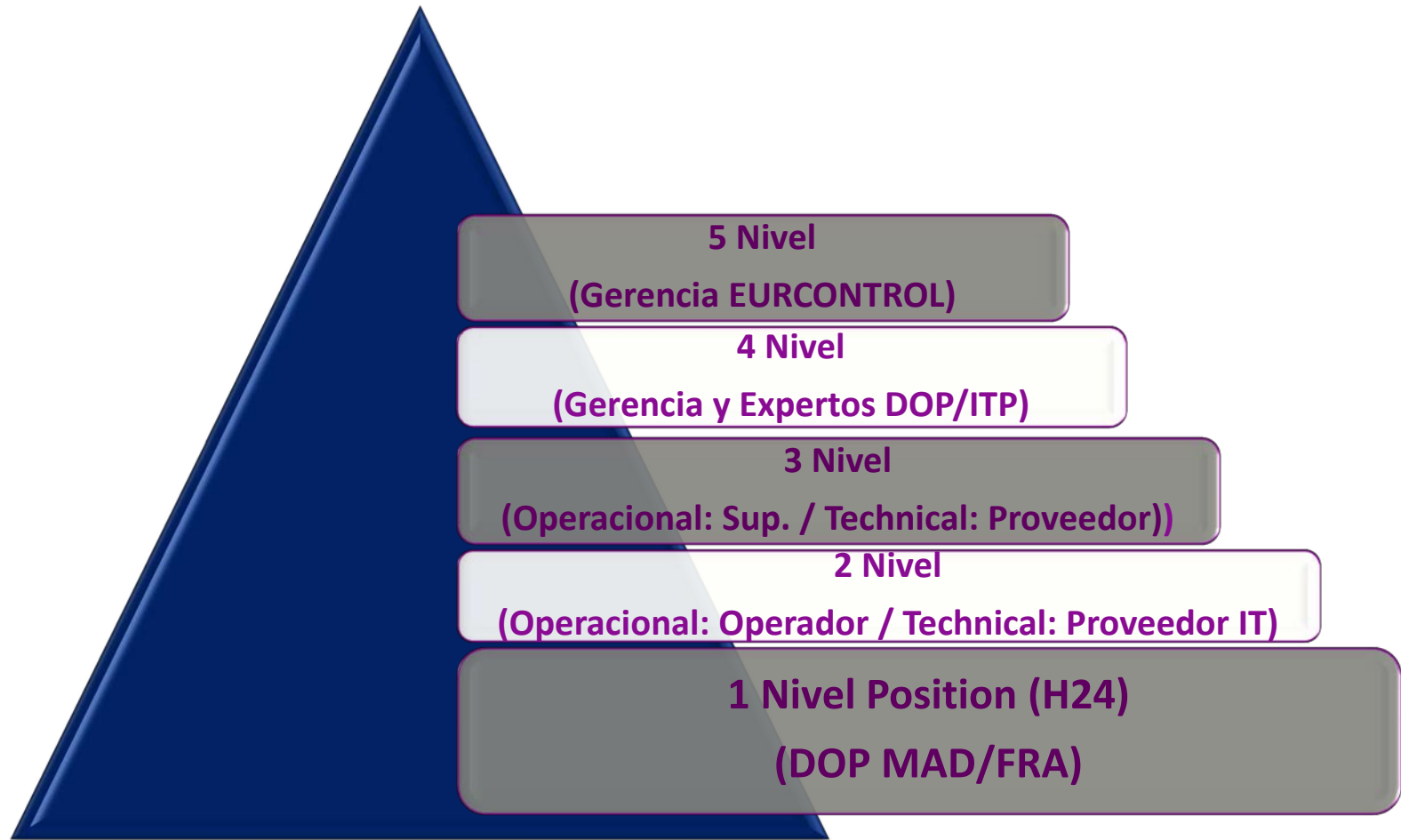
Soporte Técnico



EAD | Servicio de Asistencia (Service Desk)

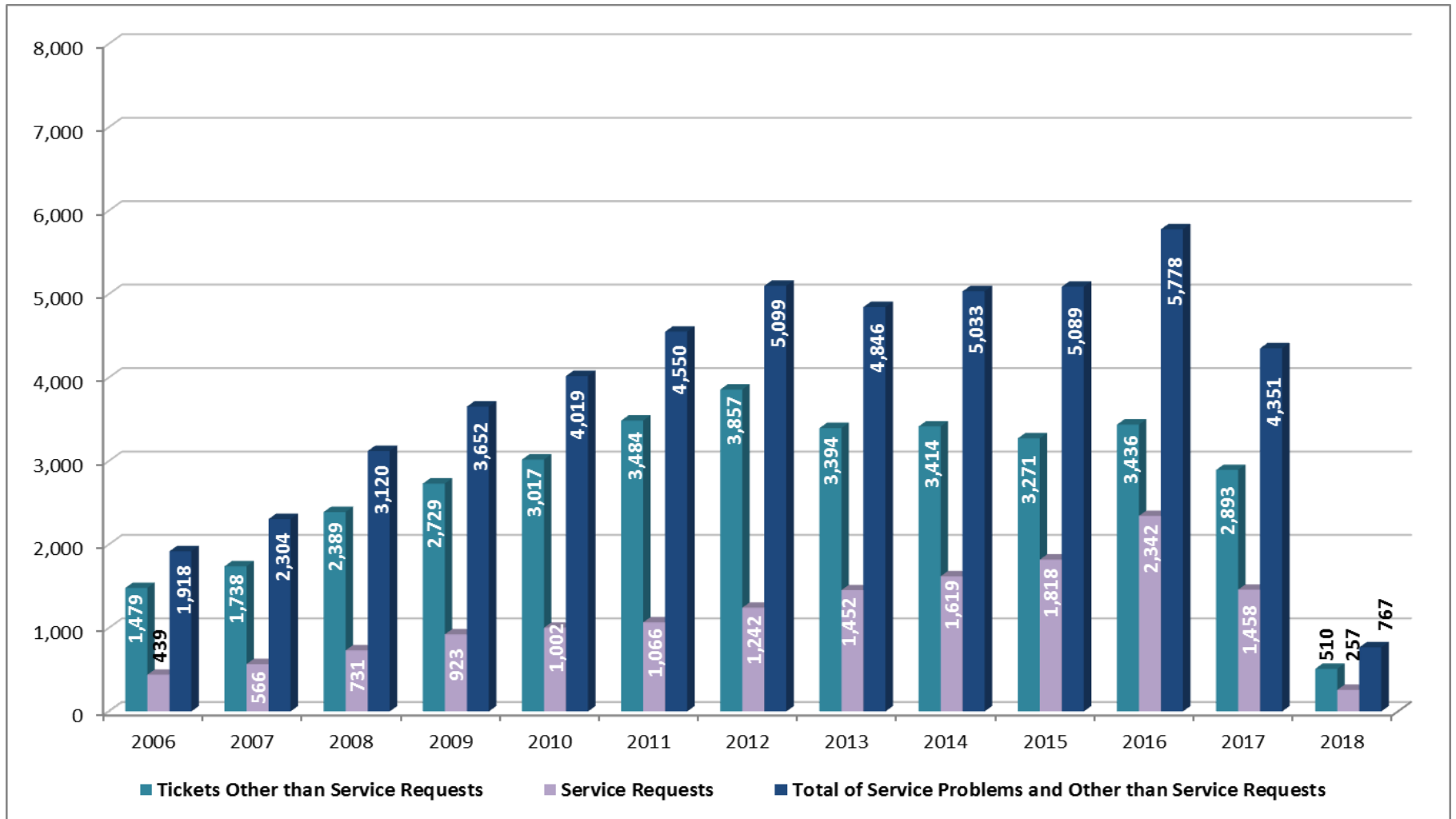
- interfaz entre los clientes y el servicio.
- Responder a solicitudes de asistencia
- Resolución de problemas operativos y técnicos
- Gestionar solicitudes de servicio

EAD | Servicio de Asistencia (Service Desk)

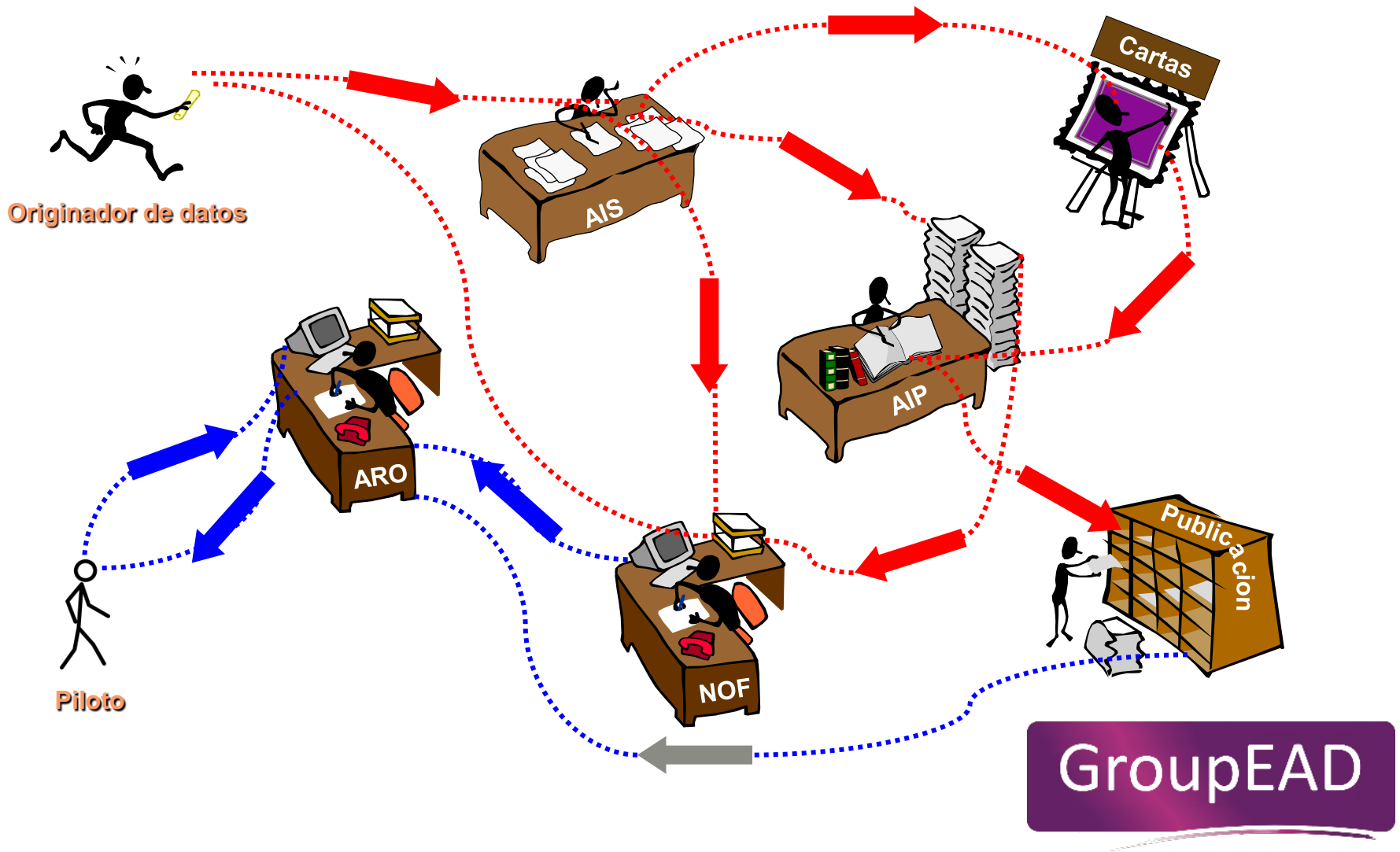


GroupEAD

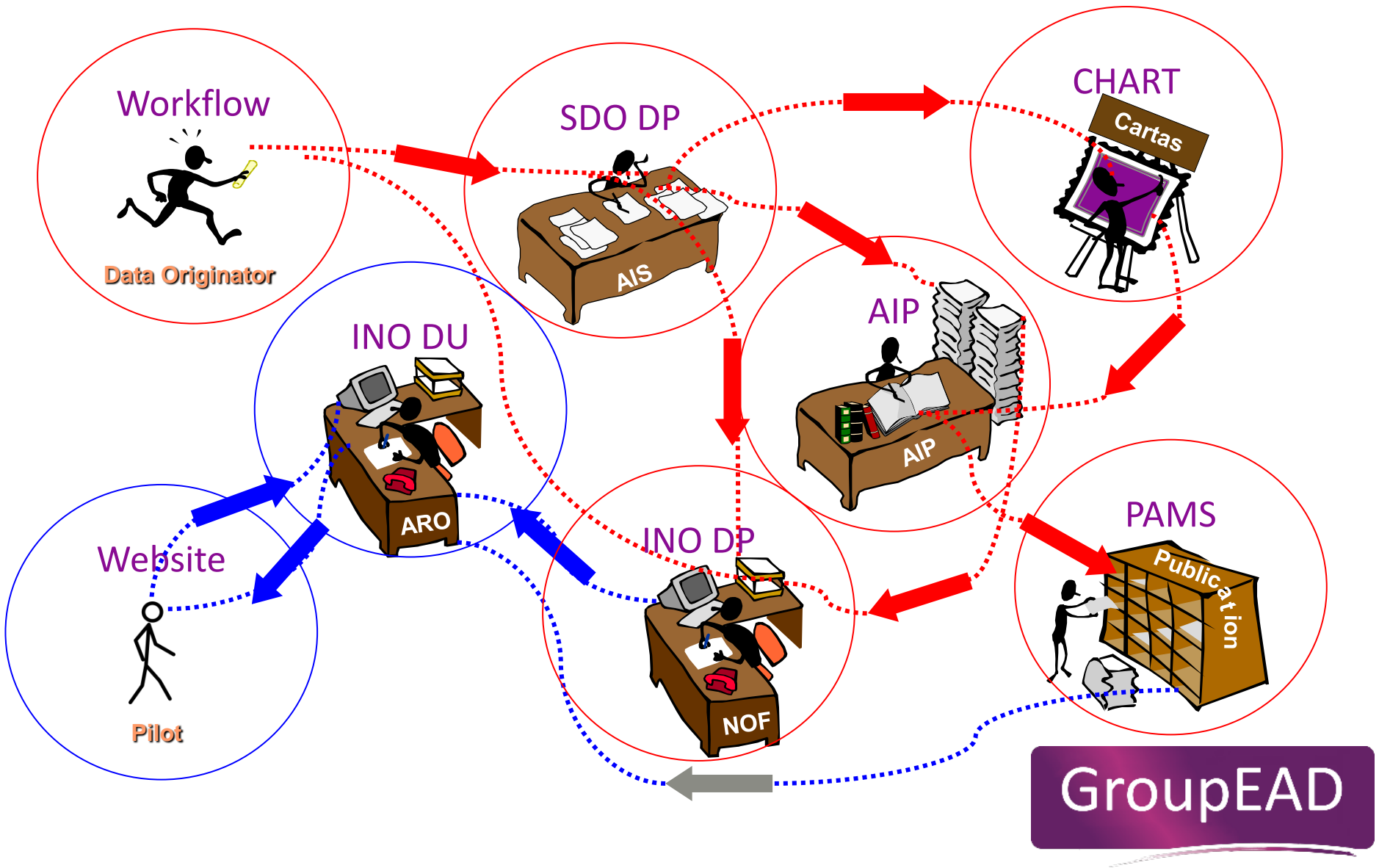
EAD & GroupEAD | Desempeño Service Desk



AIS | Posible flujo de trabajo



EAD | Herramientas



GroupEAD | ¿Quiénes somos?

Compañía global con presencia en todo el mundo



GroupEAD
Europe

Cooperation with Aeropath
Region Asia Pacific

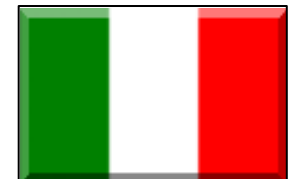


GroupEAD

GroupEAD | ¿Quiénes somos?

Personal de 22 diferentes nacionalidades y diferentes áreas de experiencia

Contribuyen al éxito de GroupEAD



GroupEAD

EAD & GroupEAD | Una historia de éxito



GroupEAD es el proveedor de operaciones de datos y capacitación para EAD en beneficio de EUROCONTROL.

Los servicios EAD provistos por GroupEAD:



INO	Operaciones NOTAM Internacional
SDO	Operaciones de datos Estáticos
PAMS	Servicio de gestión de AIP Publicados
SD	Servicio de Asistencia (Service Desk)
Capacitación	Clientes EAD

GroupEAD

EAD & GroupEAD

**EAD y GroupEAD
Ha sido una excelente decisión!**



GroupEAD