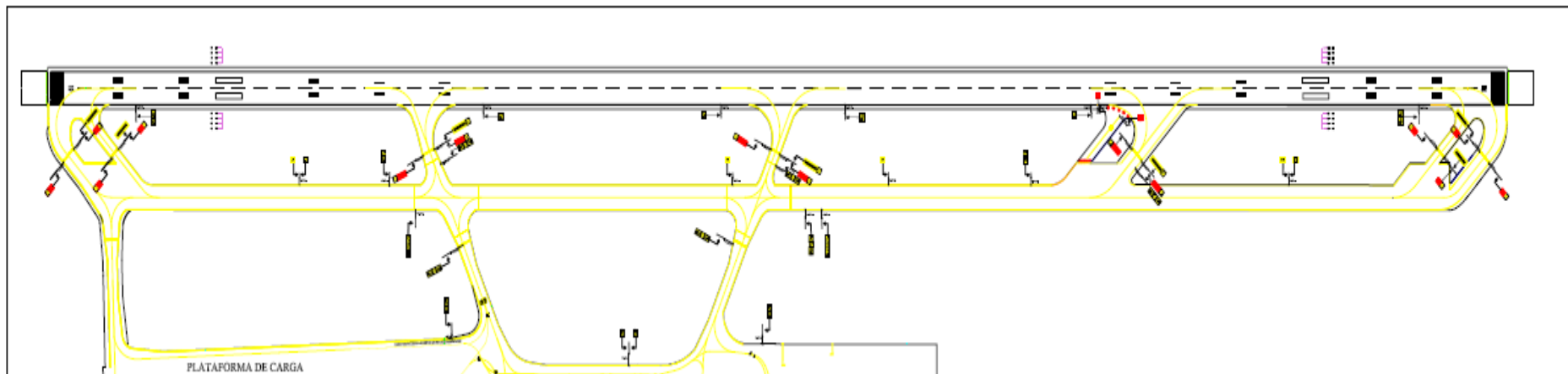
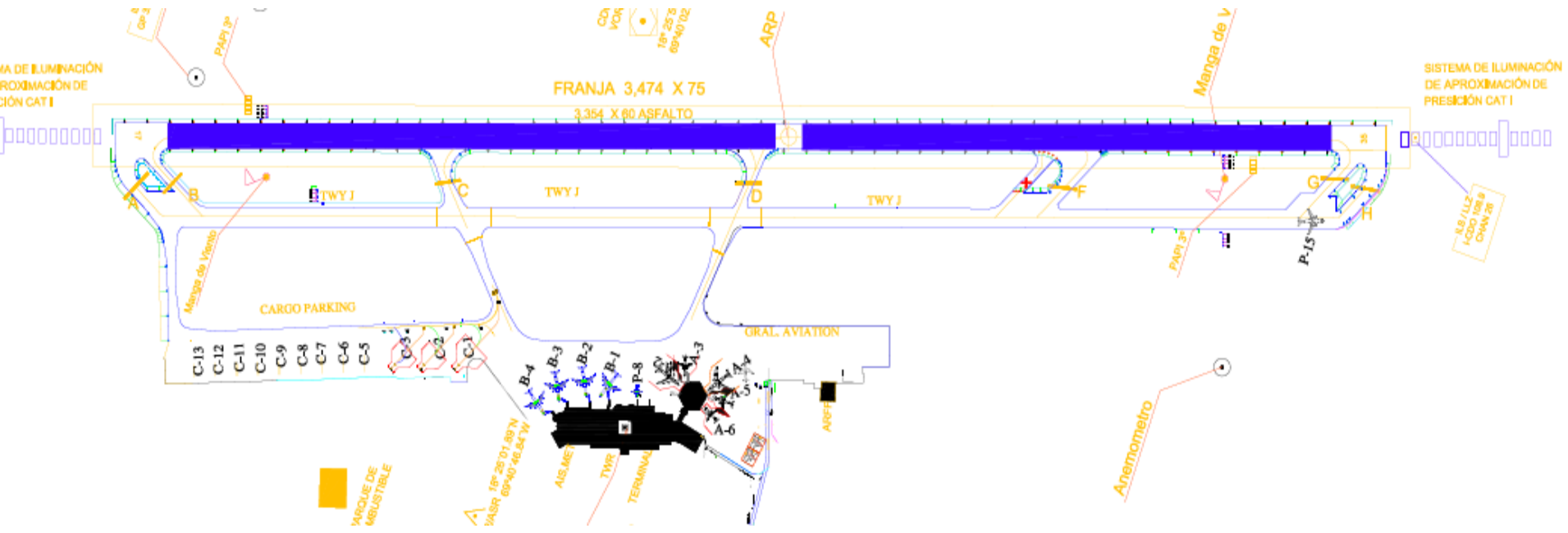


Aeropuerto Internacional Las Américas

Información General





SISTEMA DE ILUMINACIÓN
 DE APROXIMACIÓN DE
 PRECISIÓN CAT I

SISTEMA DE ILUMINACIÓN
 DE APROXIMACIÓN DE
 PRECISIÓN CAT I

18 25 01 897
 69 40 46 847

ARQUE DE
 REGULABLE

Anemometro

FRANJA 3,474 X 75
 3,354 X 60 ASFALTO

GPS
 VOR
 18°25'26"
 69°40'02"

CARGO PARKING

GRAL. AVIATION

C-13

C-12

C-11

C-10

C-9

C-8

C-7

C-6

C-5

B-4

B-3

B-2

B-1

P-3

A-6

A-5

A-4

A-3

A-2

A-1

A-0

A-6

A-5

A-4

A-3

A-2

A-1

A-0

A-6

A-5

A-4

A-3

A-2

A-1

A-0

A-6

A-5

A-4

A-3

A-2

A-1

A-0

Manga de Viento

Manga de V

P-15

P-15

ARP

ARP

Op-2

P-15

A-0

A-1

A-2

A-3

A-4

A-5

A-6

A-7

A-8

A-9

A-10

A-11

A-12

A-13

A-14

A-15

A-16

A-17

A-18

A-19

A-20

A-21

A-22

A-0

A-1

A-2

A-3

A-4

A-5

A-6

A-7

A-8

A-9

A-10

A-11

A-12

A-13

A-14

A-15

A-16

A-17

A-18

A-19

A-20

A-21

A-22

Algunos puntos a tomar en cuenta

- Aproximaciones de precisión en cabecera 17 y no precisa (VOR/DME)
- Luces aproximación simples en ambas cabeceras
- PAPI lado izquierdo en ambas cabecera.
- Luces de borde de alta intensidad
- Categoría 9 tres camiones
- Calles de rodajes:
 - a) Paralela “J”
 - b) Conectores A- H. Calle de rodaje E cerrada.
 - c) Puntos de espera intermedios