



INTERNATIONAL CIVIL AVIATION ORGANIZATION

A United Nations Specialized Agency

Caracterología del Investigador

CTA/MAD. LUIS RAMON ALVAREZ ACEVES

Mexico City, June 2013

Objetivo



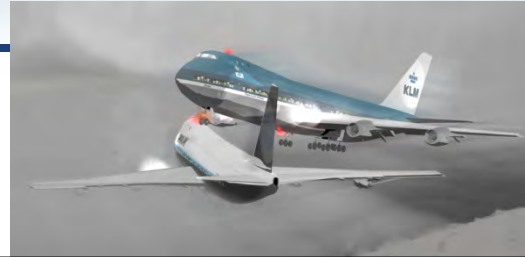
Reconocer los diferentes patrones de comportamiento definido por su caracterología innata y como ésta repercute en su percepción



Investigador de accidentes (AI)



Función:



Son los responsables de establecer las causas probables del accidente o incidente

Emitir recomendaciones correspondientes sobre seguridad, capacitación y adiestramiento del personal aeronáutico involucrado en la investigación de accidentes e incidentes

Responsabilidad



- Tienen la responsabilidad de llevar a cabo todas las funciones relacionadas con la vigilancia de la seguridad operacional establecidas en la Ley de Aviación Civil, su Reglamento, Normas Oficiales y Circulares Obligatorias vigentes.





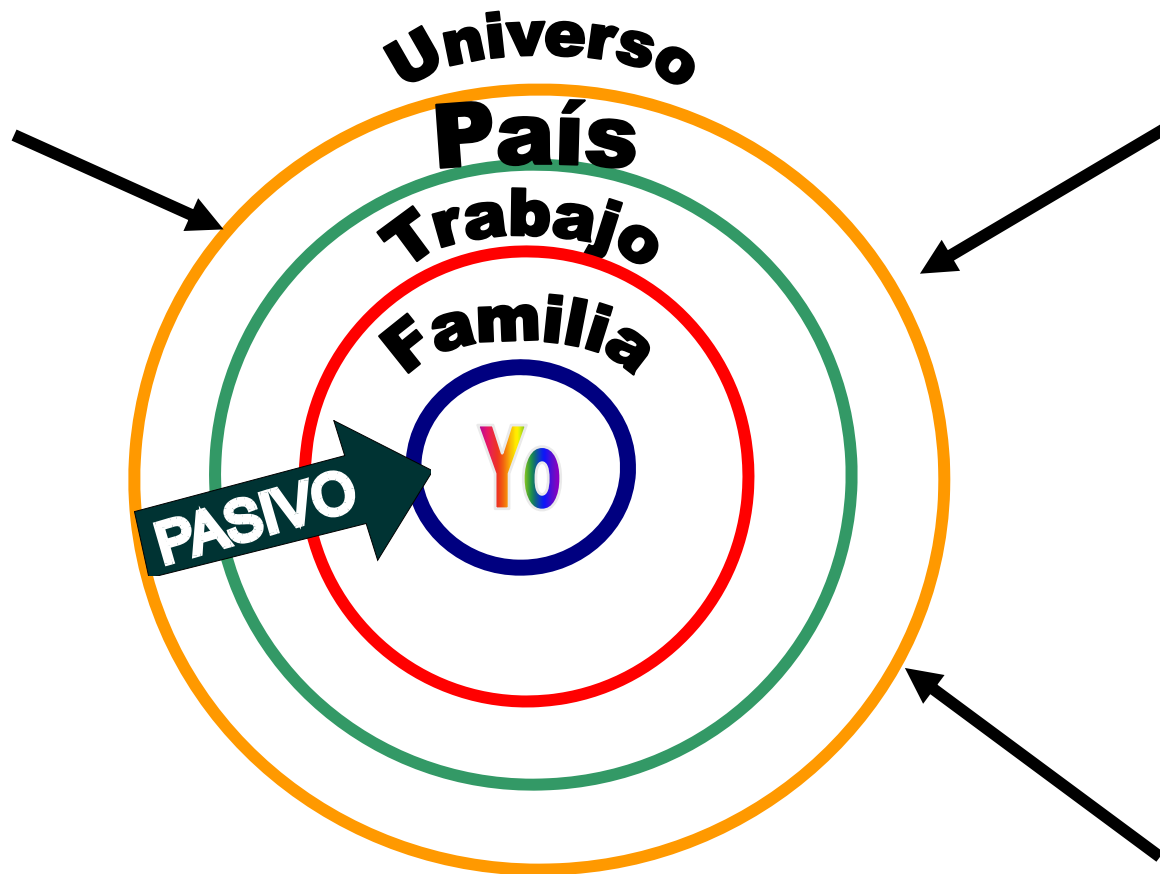
Para mantener un nivel satisfactorio de seguridad operacional se debe verificar la competencia adecuada de los AI, mismos que deberán contar con:

- Los estudios apropiados.
- Experiencia técnica-operacional.

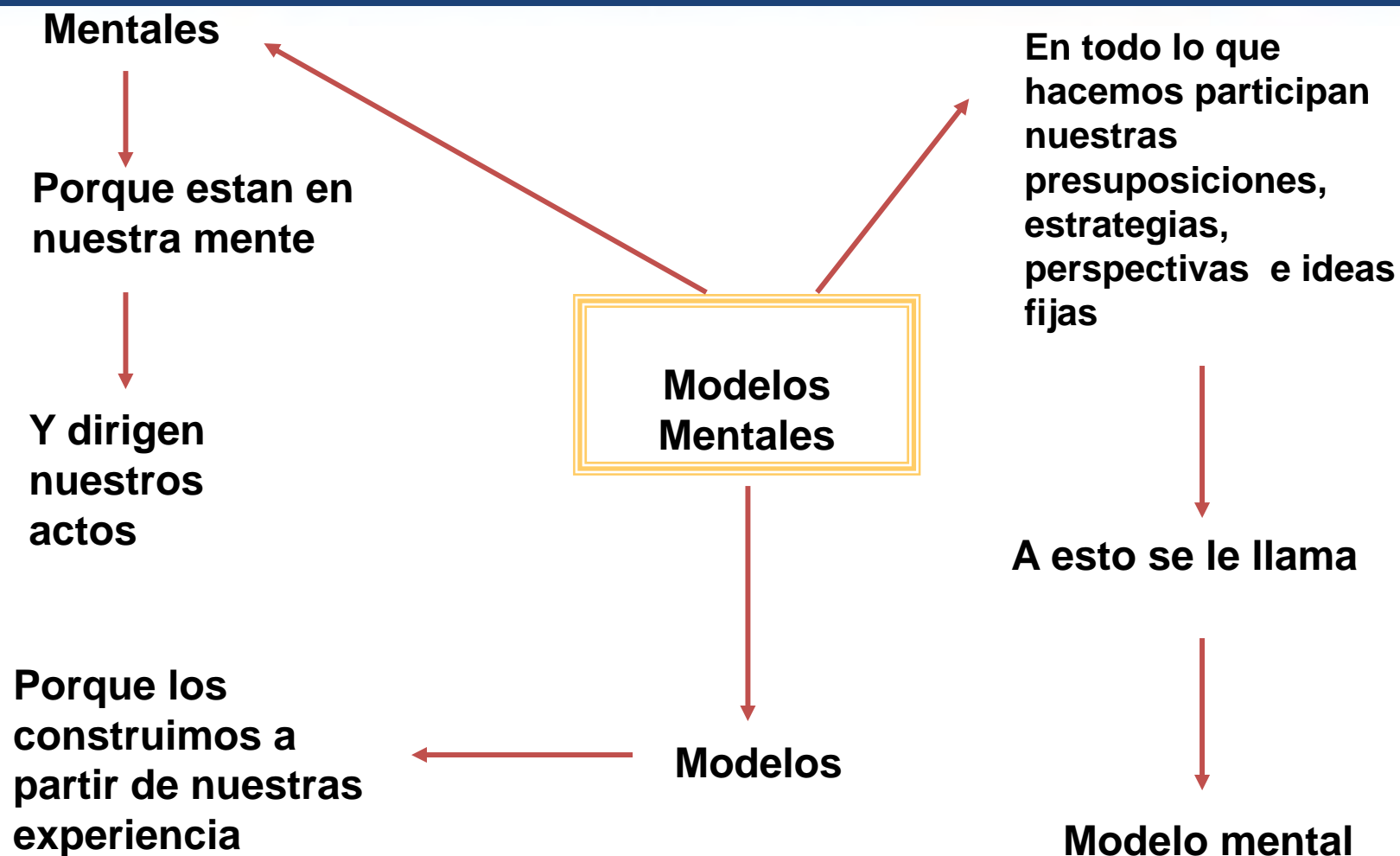
Los AI no solo deben tener el conocimiento, experiencia y calificaciones para llevar a cabo sus funciones con un alto grado de profesionalismo si no que también les permita ganarse el respeto y confianza.

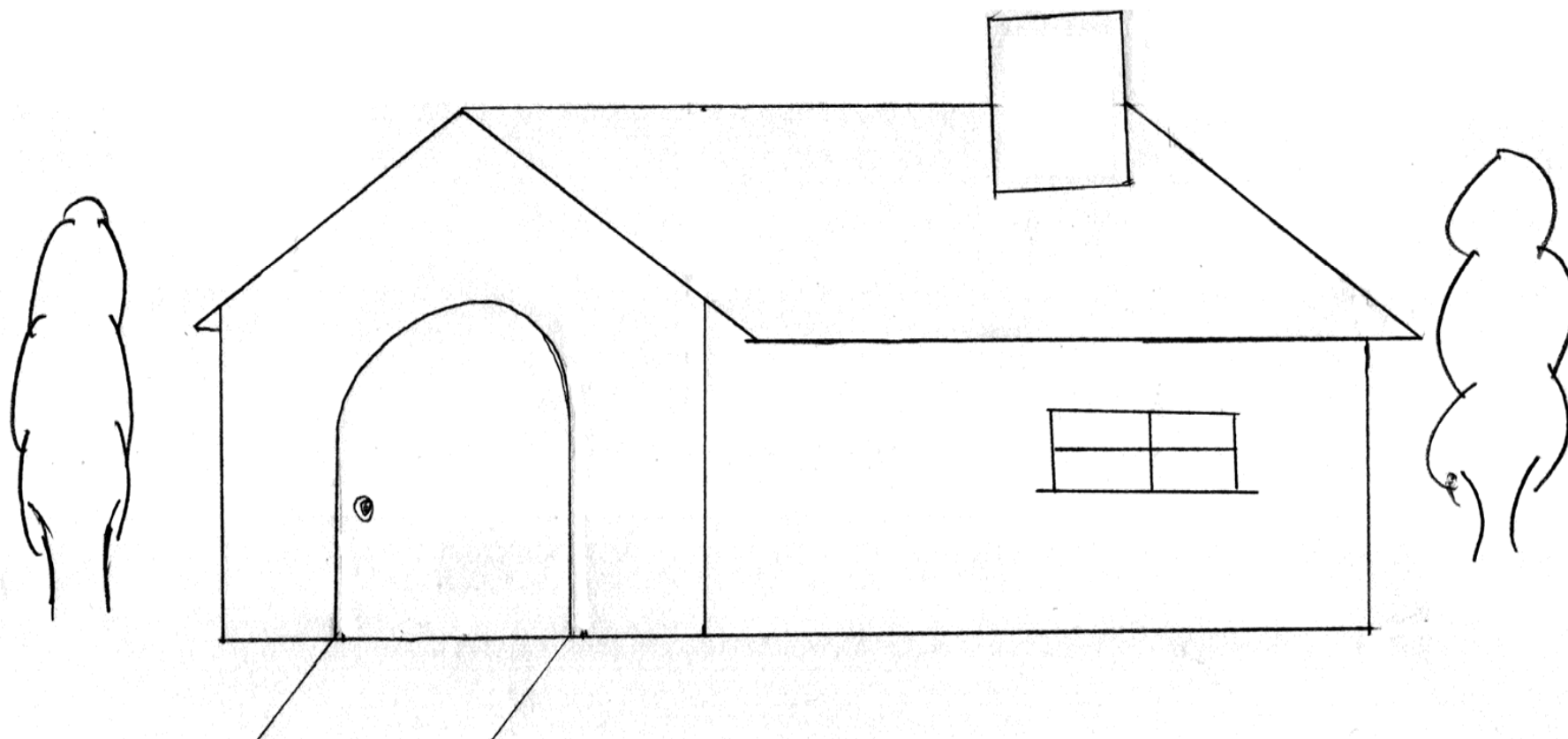
Esto requiere un nivel razonable de:

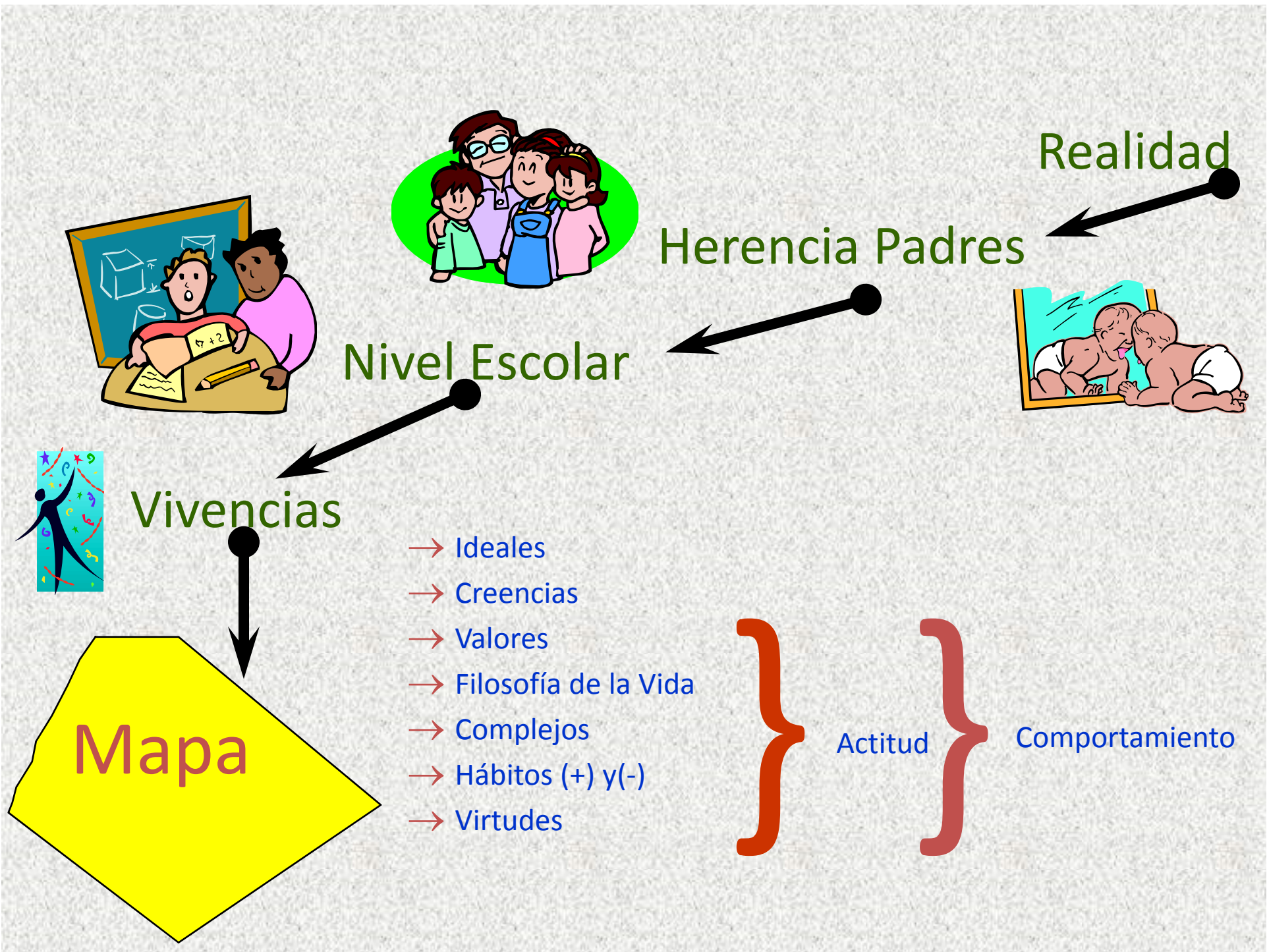
- ✓ Tacto
- ✓ Entendimiento
- ✓ Firmeza
- ✓ Imparcialidad
- ✓ Integridad
- ✓ Conocimiento de la condición humana
- ✓ Trabajo en equipo
- ✓ Conducta personal ejemplar



El 90% de
las personas
es influenciada







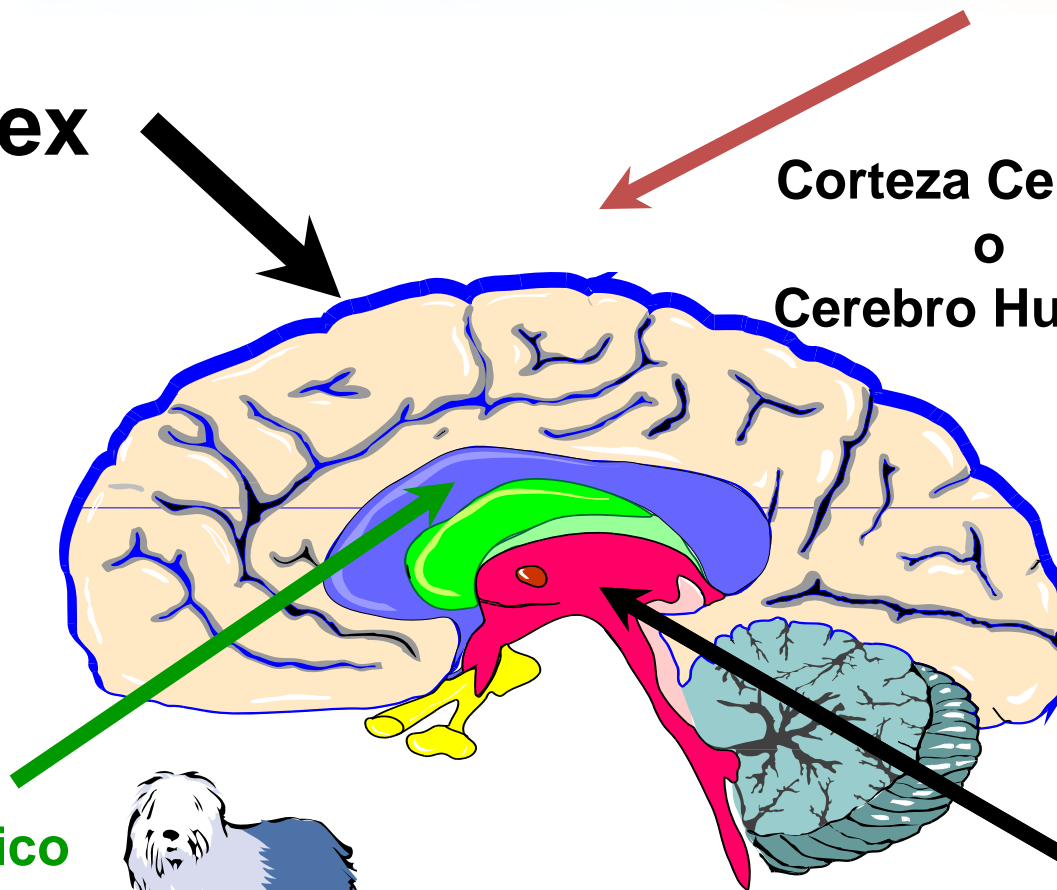
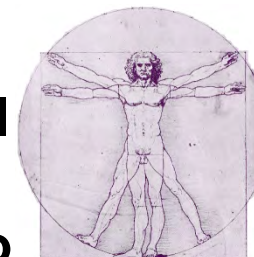


TEMPERAMENTO

CARÁCTER

Neocortex

**Corteza Cerebral
o
Cerebro Humano**



**Sistema Límbico
o
Cerebro Mamífero**



**Complejo "R"
o
Cerebro Reptil**





Aspecto exterior.
Simbología material.



Uso del espacio vital

Escritura



Silencio

Música

Comunicación No Verbal



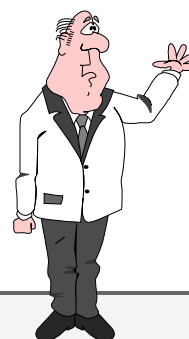
Oculesia



Corporal



Cinesia



- ✓ Señas
- ✓ Gestos
- ✓ Mímica



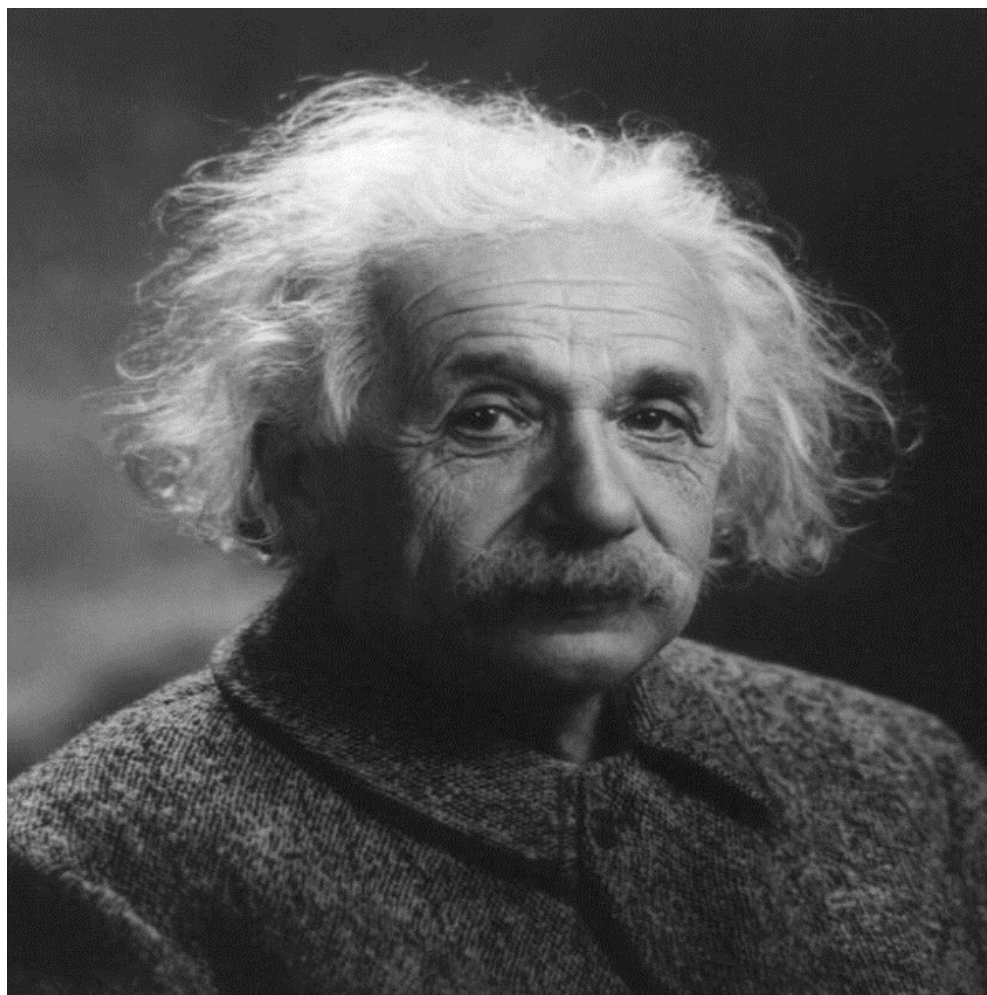
¿Qué zona
es?



¿Qué zona
es?



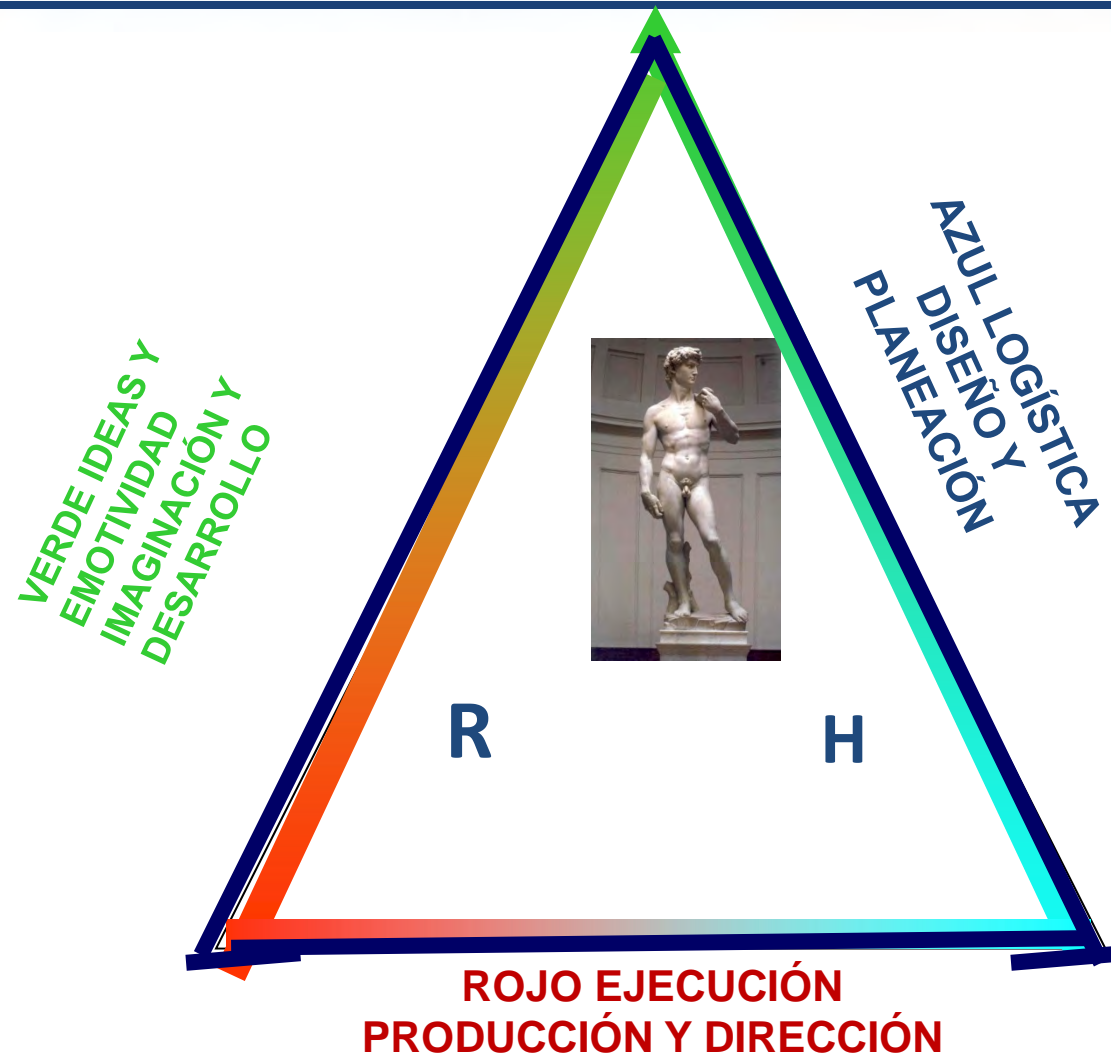
¿Qué zonas
es?



¿Entiende la Gente lo que estás diciendo?







PAUTA DE COMUNICACIÓN

