



THE ROLE OF AIR TRAFFIC CONTROL

El sistema de notificación de la OACI de los choques con aves (IBIS Doc 9332) facilita el análisis de los informes sobre impactos con aves recibidos de los Estados. Un análisis de más de 35 000 casos de choques registrados en el sistema IBIS revela lo siguiente:

69% de los choques se producen durante las horas del día, aunque 15% tienen lugar durante la noche y el resto en la madrugada y al anocheecer;



- 29% de los choques ocurren durante la aproximación y otro 25% durante el recorrido de despegue.



- 51% de los choques se producen por debajo de los 100 ft de altura;



- En 92% de los choques los pilotos no fueron advertidos de la presencia de aves.



A pesar de que la gran mayoría de las colisiones con aves tienen poco o ningún efecto sobre la continuación segura del vuelo, un pequeño número de encuentros, por lo general con parvadas y sobre todo las de aves grandes, pueden dañar aeronaves o sus motores tan mal que no se pueden continuar el vuelo.



SOLUCIONES?



Las oportunidades para mitigar el riesgo de peligrosos impactos con aves en primer lugar se centran en los aeropuertos, los controladores y personal de tierra son pieza clave para difundir la información.



CTA



Asegúrese que las tripulaciones cuenten con una concisa, clara y correcta información del posible peligro con avisos de seguridad.





SECCIÓN 4 AVISOS DE SEGURIDAD.

4.1. Cuando un controlador advierta que una aeronave con la cual mantenga comunicación, ya sea que esté bajo su control o no, se encuentre en situación potencialmente peligrosa o de riesgo, tales como proximidad con el terreno, obstáculos u otras aeronaves; penetración de áreas prohibidas, peligrosas o restringidas en actividad; o proximidad a condiciones meteorológicas peligrosas y en general, cualquier condición que atente o pueda atentar contra la integridad de la aeronave, se deberá de emitir un mensaje de advertencia al piloto (Aviso de Seguridad), para que tome las medidas pertinentes, a fin de eliminar los riesgos.

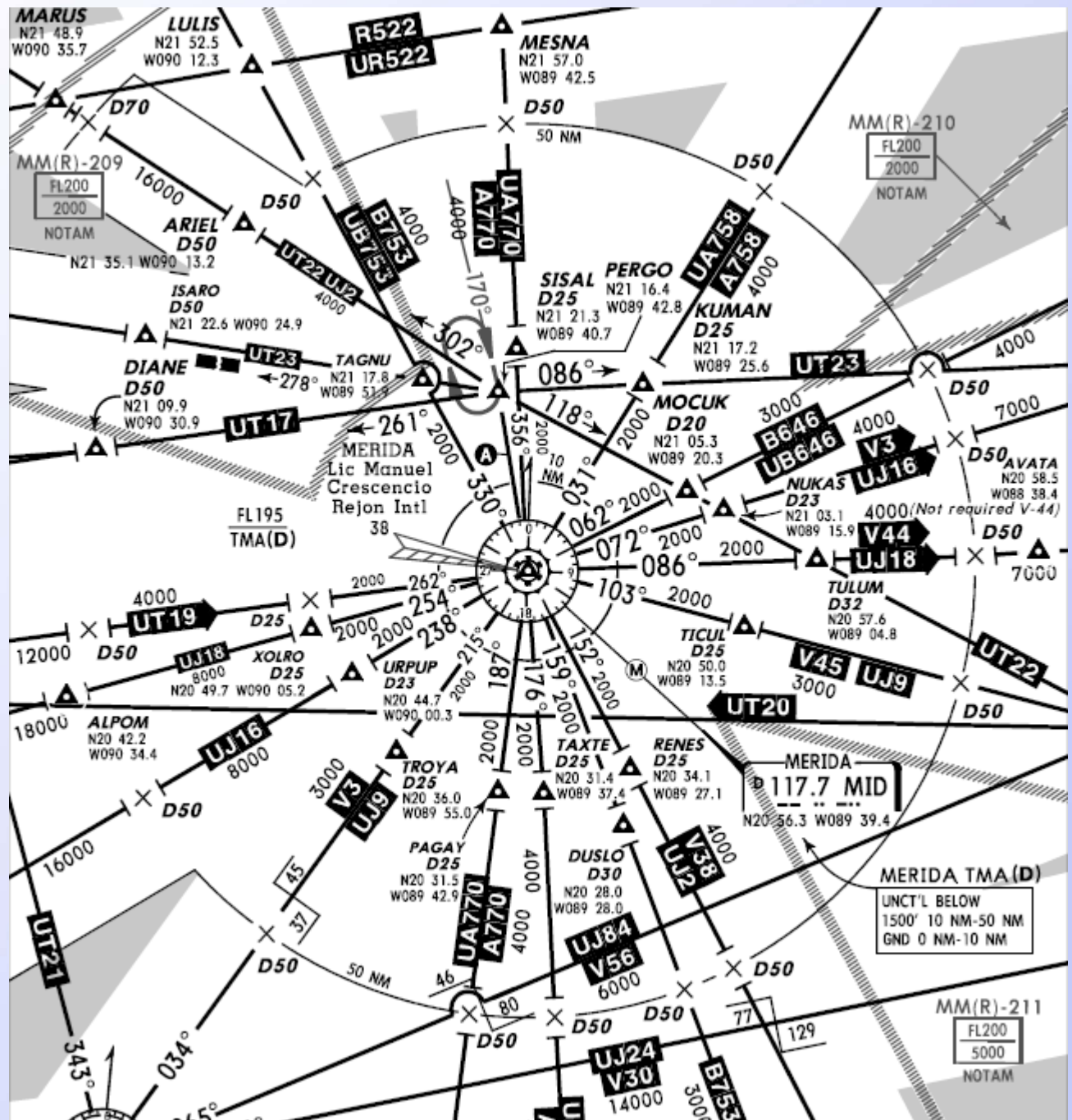
SECCIÓN 15 INFORMACIÓN SOBRE PROXIMIDAD DE AVES.

15.1 Cuando se obtenga información, ya sea por reporte de piloto u observada por la Torre de Control, y verificada por el piloto, sobre actividad de aves que pudieran afectar la operación de los vuelos, el controlador deberá de emitir información a las aeronaves en su frecuencia que pudieran ser afectadas por esta condición. La información deberá de incluir la especie o tamaño de las aves, si se conoce, dirección de desplazamiento y altitud.

Se deberá de emitir esta información durante 15 minutos después de tener el primer conocimiento de la situación, a menos de que la observación visual o reportes posteriores indiquen que la condición ha desaparecido.

Entre más tiempo le de a la tripulación es mas factible su correcta respuesta ante un impacto o ingesta.

De información desde el primer contacto.



CTA

Actualice el ATIS en cuanto se tenga alguna reporte o avistamiento.



Utilice la fraseología



2.3.3 INFORMACIÓN DE AVES

↑ **PARVADA DE PAJAROS (O PATOS, GANSOS), AL ESTE DEL AEROPUERTO (O A LAS 2 DE SU POSICIÓN), 5 MILLAS, DIRECCIÓN SUR, ALTITUD REPORTADA 4,000 PIES.**

FLOCK OF BIRDS (OR DUCKS, GEESE,) EAST OF THE AIRPORT (OR 2 O'CLOCK YOUR POSITION), 5 MILES, SOUTH BOUND, ALTITUDE REPORTED 4,000 FEET.



CTA

Notifique a Comandancia, coordine con personal de Operaciones y registre la información en el Record Diario de Operación.

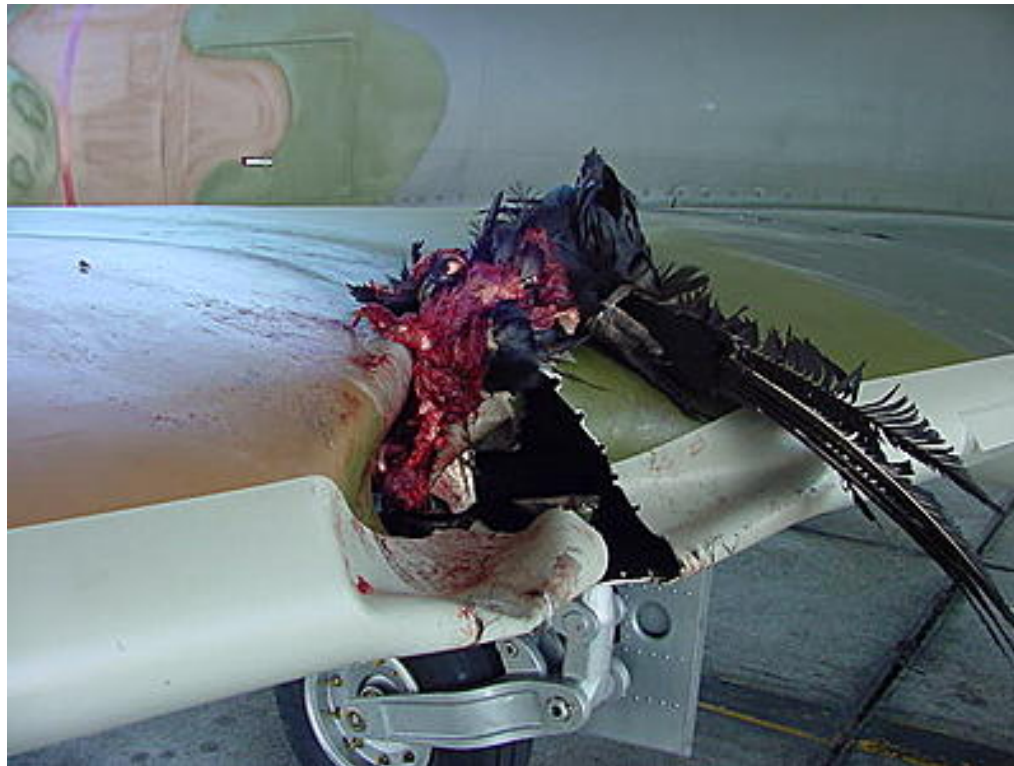


CTA

Manténgase alerta, su oportuna notificación del riesgo es la mejor ayuda.



Es importante que las tripulaciones hagan reportes de todas los avistamientos de aves, colisiones o casi colisiones que, en su opinión, han sido peligrosos.



ATC: nuestra principal labor en éste tema es informar, no dudes...

No te guardes la
información!!!

Más vale que sobre y no que falte...

**Registro de Incidentes
entre Aeronaves y Fauna
(RIAF)**

A cargo de la SCT

DGAC

SENEAM

SUBGERENCIAS SENEAM

MEX · ACA · MTY · CUU · MZT · TIJ · GDL · MID · CUN

FUENTES DE INFORMACION

- *Tripulación de las aeronaves*
- Personal del aeropuerto
- Prestadores de servicios

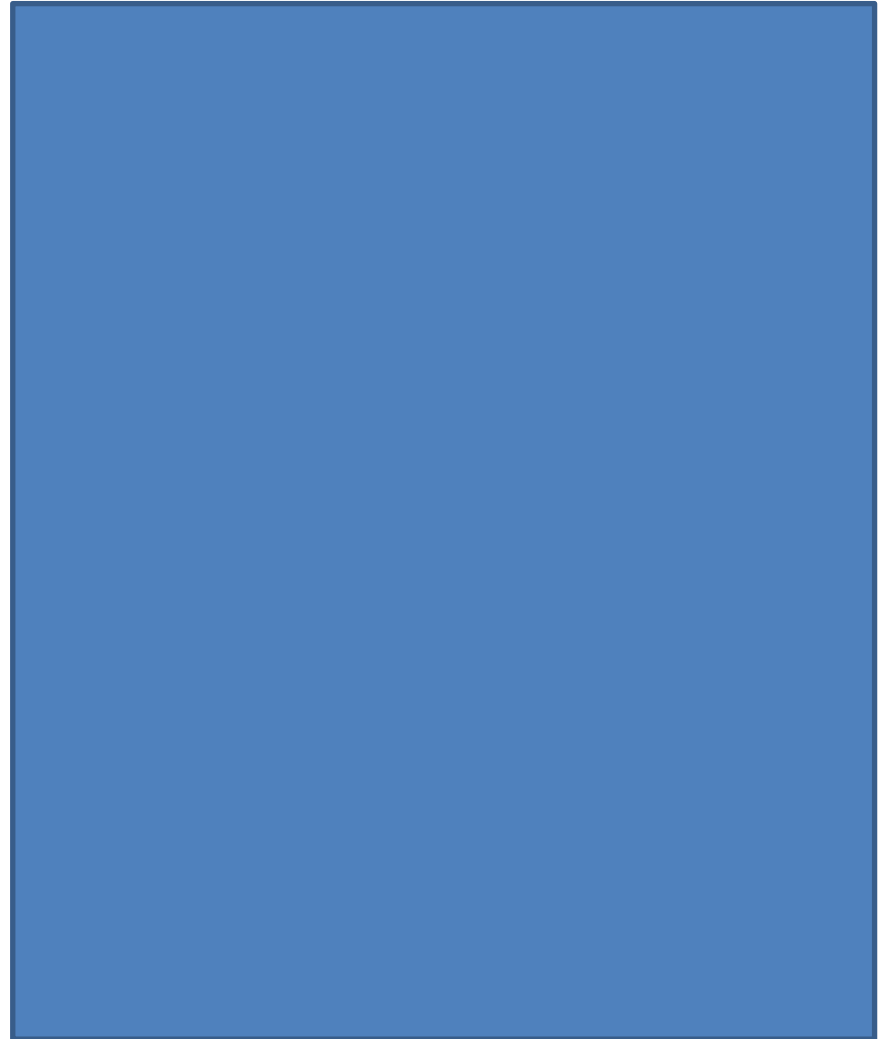
Personal de la torre de control

FORMATO DE

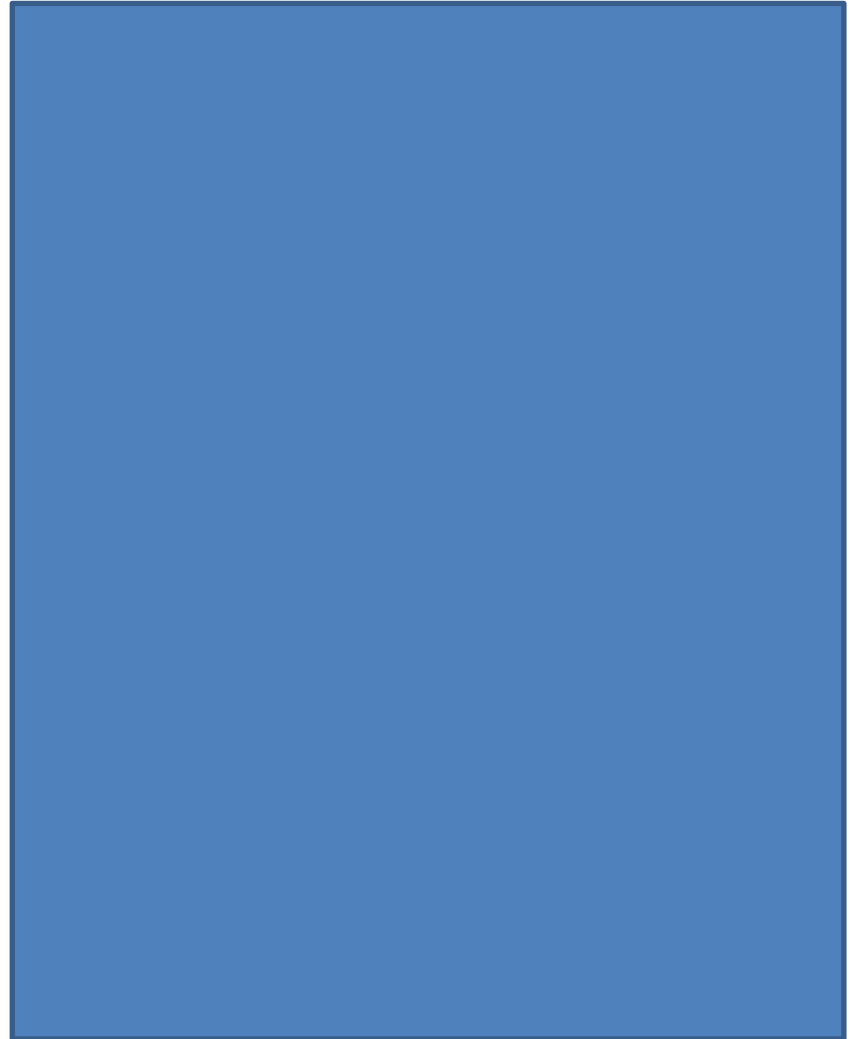
AVISTAMIENTO DE FAUNA

TWR'S DE CONTROL

SUBGERENCIA MID



**FORMATO DE
IMPACTO DE FAUNA
TWR'S DE CONTROL
SUBGERENCIA MID**



Cultura del reporte en México

Gracias

