

Session 5: Infrastructure Development Benefiting from the Belt and Road Initiative

“一带一路”战略下机场航空货运设施规划的重新思考

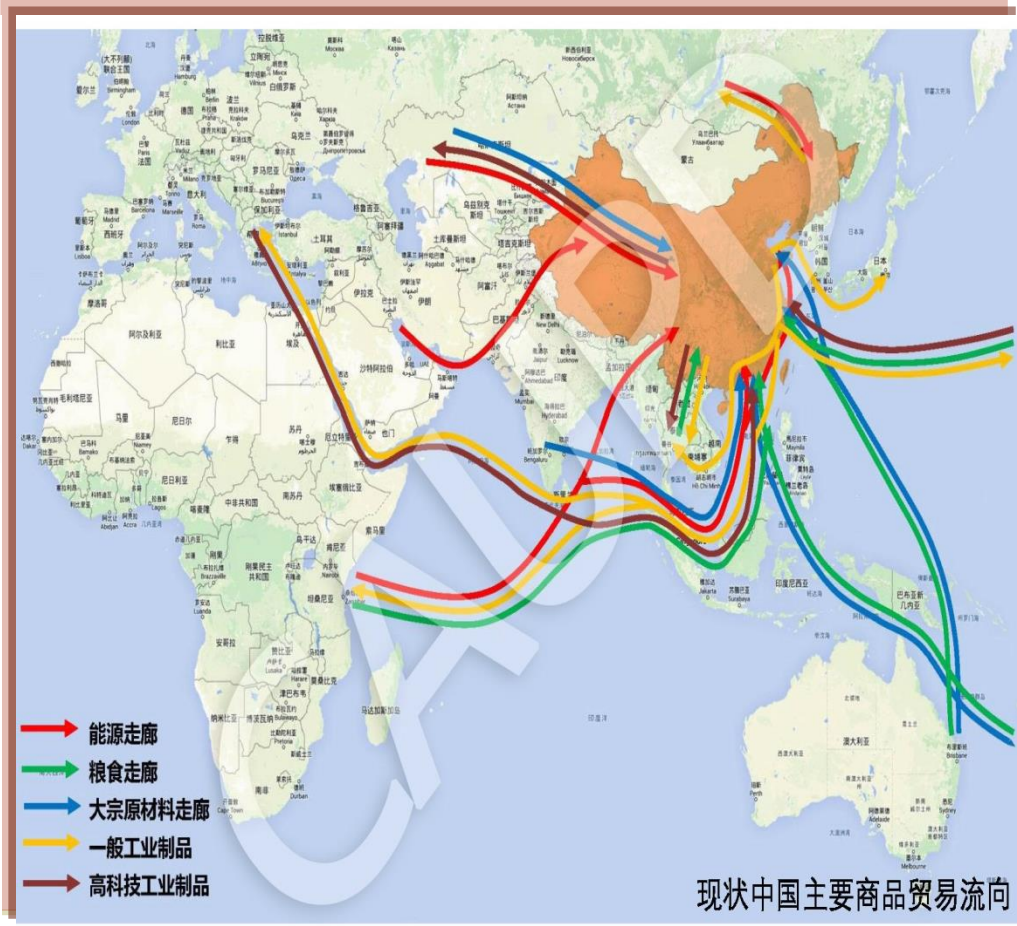
2018年9月7日

演讲人：田建文 副教授

中国民航管理干部学院物流研究所副所长
中国民航管理干部学院临空经济研究所所长

“一带一路”——丝绸之路经济带和21世纪海上丝绸之路 由“传统输出”转向“贸易+投资”

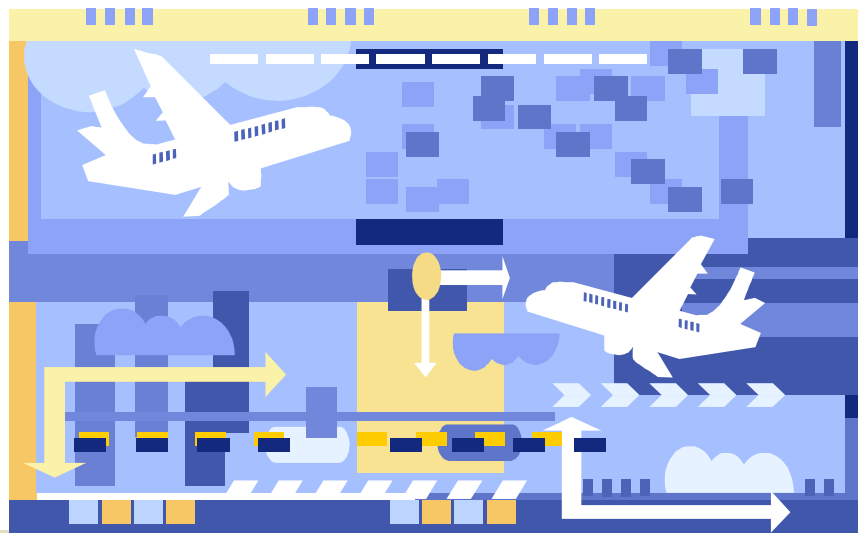
从向全球市场输出廉价消费品以获取能源矿产资源的传统模式
转向**输出高科技产品、成套设备和服务贸易**的未来模式，带动
国家产业布局的结构性调整。



一带一路起源和目标

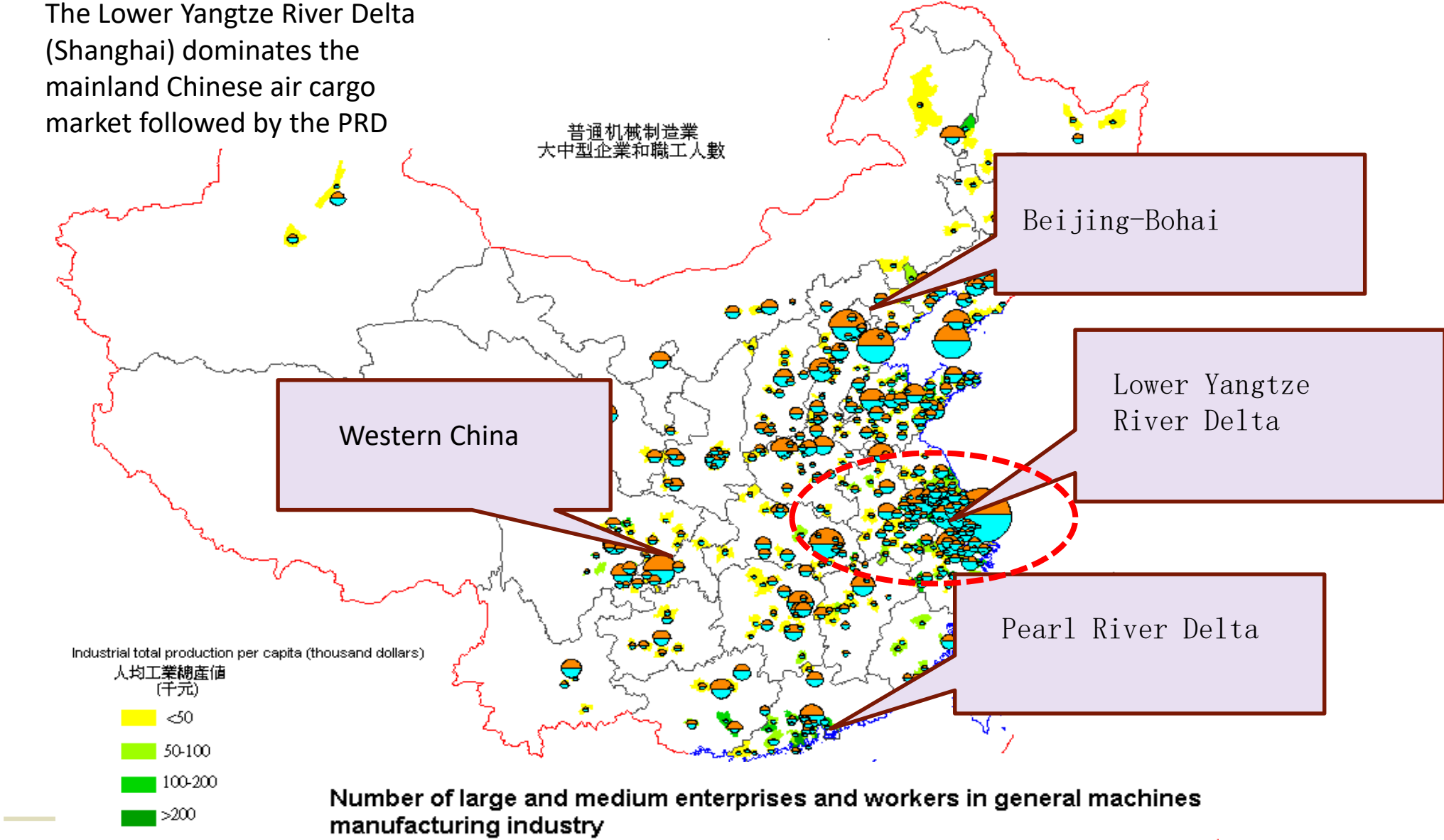
- **一带一路的起源和提出：** 中国西汉- 东西方之间的政治、经济和文化交流的通道。2013年习主席出访中亚和东南亚提出。
- **一带一路的框架：**
 - 练级陆地的丝绸之路经济带和连接海上21世纪海上丝绸之路
- **一带一路的规模：** 构建64个国家经济走廊
 - 人口和经济规模占全世界65%和40%(2017年)
 - 2018年6月与沿线国家货物贸易5万亿美元，对外直接投资700亿美元，
 - 2018年6月与沿线国家对外经济合作区总投资700多亿美元
- **一带一路的目标：** 将在不确定的急速变化的经济环境下形成国际物流网络，不断开拓新的通道。
- **一带一路政策核心- 五通政策：** 政策沟通、设施联通、贸易畅通、资金融通民心相通。

百年工程，以经济为纽带把欧亚非三大洲荣成一个经济共同体，物理上需要公路、铁路、机场、港口、光缆、电缆和尤其管道吧三大洲连接起来。



中国四大航空物流市场 Four Major Air Cargo Markets

The Lower Yangtze River Delta (Shanghai) dominates the mainland Chinese air cargo market followed by the PRD



空港物流园区

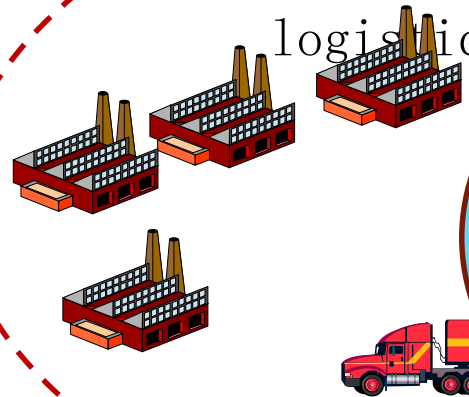
空港物流园区是满足航空货运市场需求而出现的新机场货运资源

- 空港物流园区是指依托空港的独特资源，
- 从产业发展的历史脉络来看，不同形态的产业与国家的工业和交通业发展阶段密切相关
- 一带一路带来的巨大物流市场需求
- 机场货运设施新思维。

机场货站功能转变-空港物流园区功能

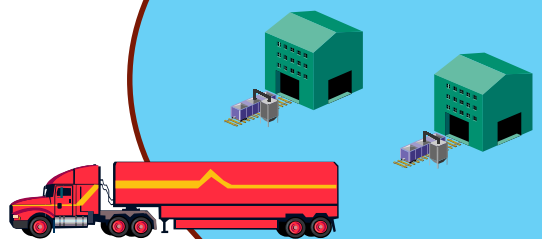
其它非保税增值物流服务

Other facilities and services related to air logistics value added facilities & services/FTZ



保税物流增值服务 FTZ

logistics value added facilities & services/FTZ



传统航空货运业务

Traditional on-airport facilities and services

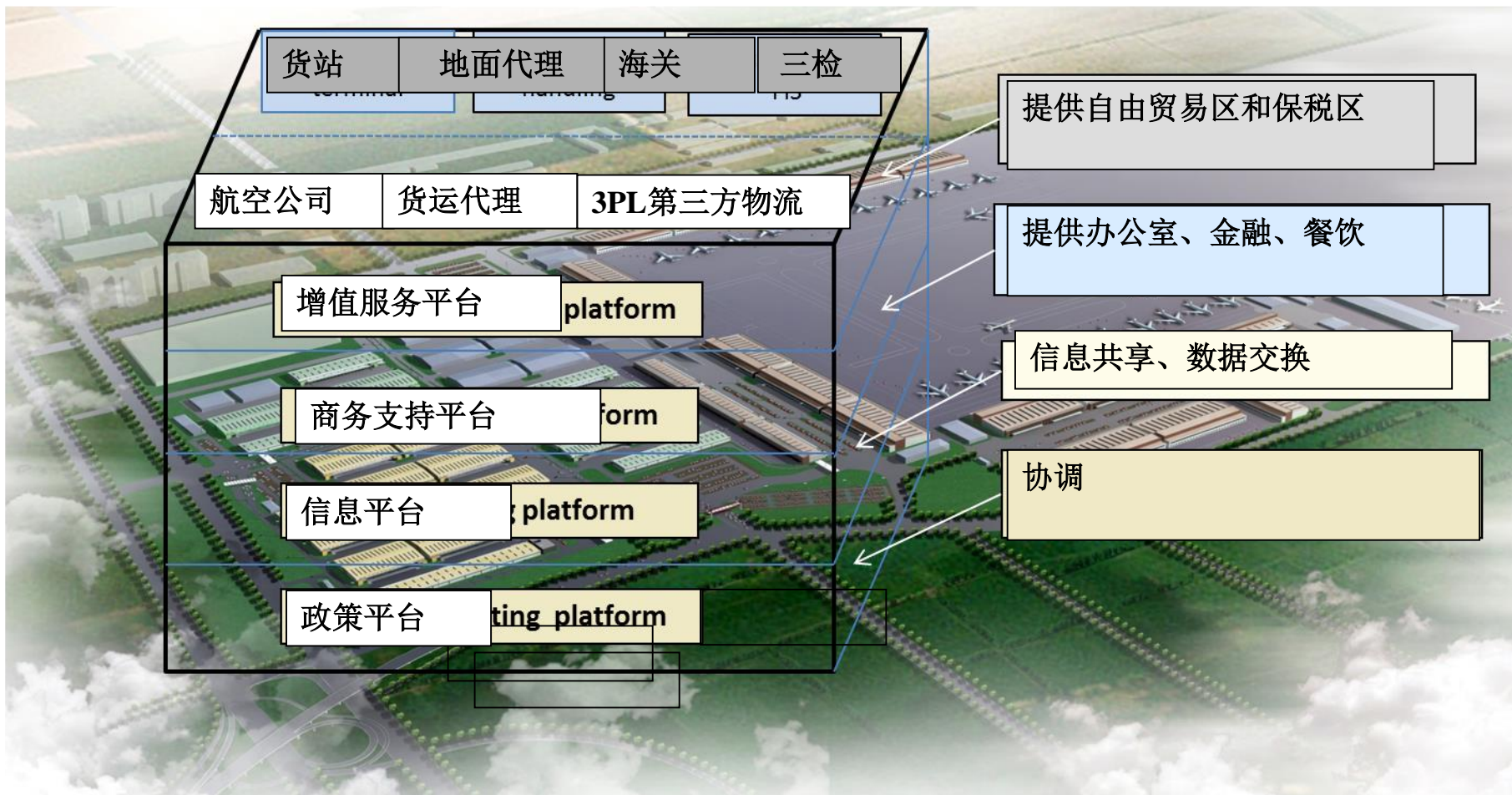


Airport Logistics Park

空港物流园区

机场货站功能转变-空港物流园区功能

Airport Logistic Park Functions



机场原有的货运设施-货站



历史上首都机场附近的物流区域一直缺乏统一合理规划、功能单一，导致航空物流效率低下、发展缓慢那个，无法形成集聚效应。

货运设施



Incheon International Airport Air Cargo Area 仁川国际机场航空货运区

3 runways, 1 passenger terminal, 2 concourse, and FTZ

	1단계	2단계	3단계
부지면적	11,724천㎡ (335만평)	9,568천㎡ (290만평)	1,105천㎡ (33만평)
할주료	2분	1분	-
여객 터미널	T1 496천㎡ (15만평)	내부시설 확장	-
	T2 -	-	350천㎡ (10만평)
탑승동	-	166천㎡	-
계류장	여객 60개 (1,267만㎡) 화물 24개 (430만㎡)	48개 (1,170만㎡) 12개 (307만㎡)	65개 (668만㎡) 21개 (418만㎡)
처리능력 (연간)	여객	3,000만명	1,800만명
	화물	270만톤	180만톤
사업비 (수입기준)	5조 6,323억원 (1992~2000년)	2조 9,688억원 (2002~2008년)	4조 386억원 (2009~2015년)



New passenger Terminal area II
(3.5 km²) under construction

Existing passenger terminal area 1

Cargo terminal area

Airport LogisPark
1단계

Airport Town
공항신도시

IBC-II

852여객터미널



화물터미널계류장
화물터미널

공항물류단지

수도차량기지
Water Parking/차량기지

IBC-I (택시이동센터)

IBC-I

신별IC

인천IC

ASIANA CARGO



수

출

화물차주차구역

화물차주차구역

수

출



THE SHILLA
duty free

KDFA 한국면세점협회
KOREA DUTY FREE ASSOCIATION
제2통합물류창고

일단 정지
행운객 및 방문자량은
경비실에서 출입확인을
받으시기 바랍니다.
한국면세점협회 제2통합물류창고



203

Expeditors

Expeditors

익스피디터스

익스피디터스





“一带一路” 战略下机场航空物流发展重新思考

- 国家一带一路战略促进物流信息流加速流通
 - 尽管现在还是发展初级阶段对航空货运需求还不明显，未来对需求市场潜力巨大
 - 满足未来需求的机场航空货运基础设施的建设
 - 航空货运公司商业运营模式的多样化
- 政府在行业发展中的战略引领作用
 - 明确自己的战略
 - 科学合理地面设计规划
 - 航权资源的重新考虑
 - 抓住“一带一路” 战略带来的市场发展成果，重新审视机场航空货运发展。



谢谢

田建文

13811852212

jianwention@yahoo.com