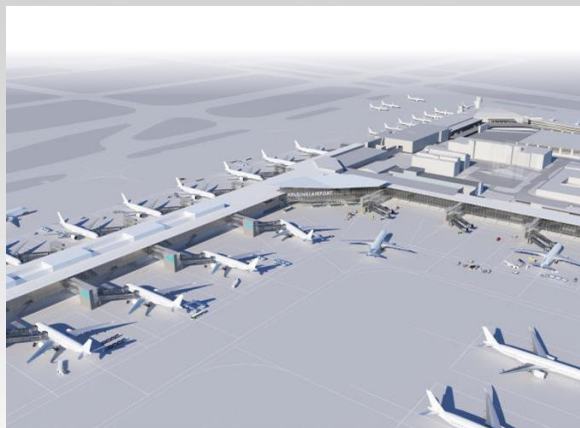




# 货物数字化 – 全新视角诠释



# 芬兰航空货运 – 构建欧亚地区快速货运渠道



选择从赫尔辛基出发的航线，即选择了地理距离最短的线路，实现顺畅而没有拥堵的运输过程。与此同时，更短距离直飞也可以实现减排目标。

**高效网络、利益相关者的顺畅合作以及数字化，将为客户提供快速、优质和透明的服务**

## 芬兰航空货运数据：

日承运货物重量 > 45 万公斤  
日承运特殊货物数量 > 10 万公斤  
日承运海产品重量 > 5.5 万公斤  
日订单数量 > 500 份

19 个亚洲目的地  
7 个美洲目的地  
100 多个欧洲目的地



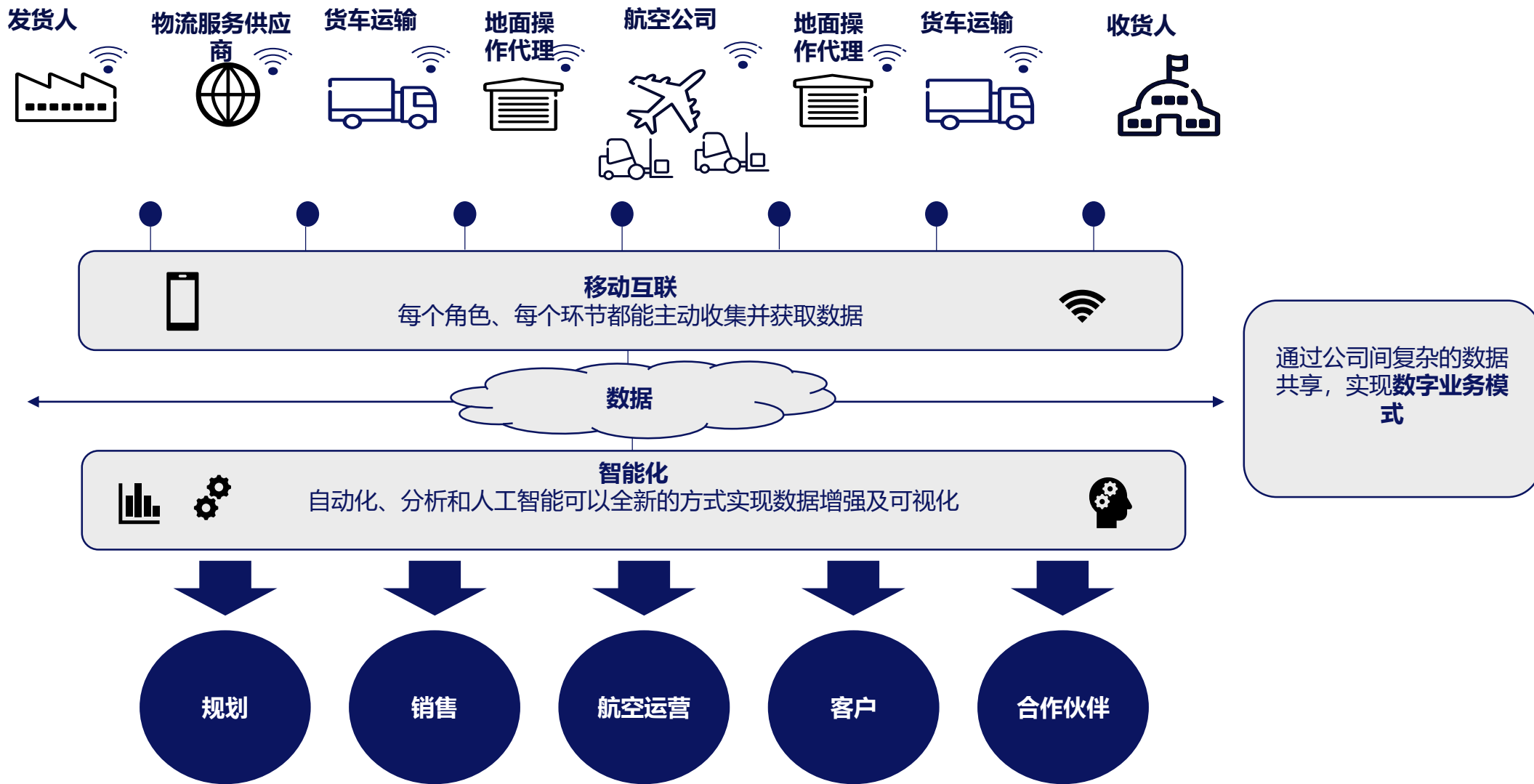


## 改进航空货运供应链，增强互联互通

- 芬兰航空的端到端货运服务以及数字化
  - 携手合作伙伴和竞争对手共同创新
  - 专注于数据，构建全新、最优的未来解决方案
  - 构建灵活的 IT 架构，实现快速开发
  - 与政府和监管机构密切合作，打造未来通用型数据共享平台

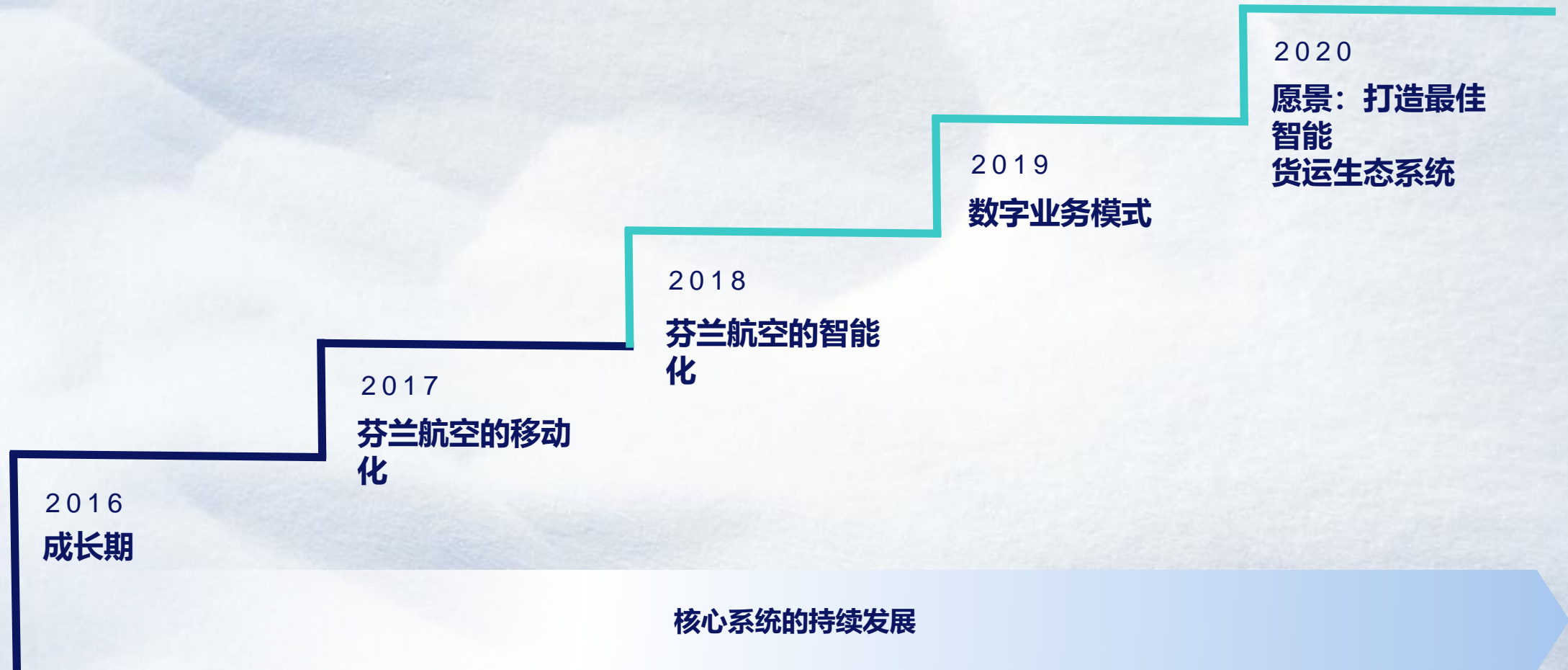


# 数字货运生态系统愿景





# 从理想到现实





# 芬兰航空的移动化

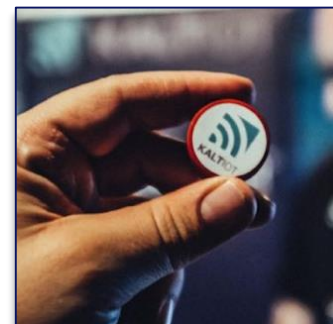
所有员工均配备手机

在车间和叉车配备平板电脑

使用物联网技术连接运输工具

与合作伙伴共享数据

借助灵活架构, 实现万物互联





# 芬兰航空的智能化

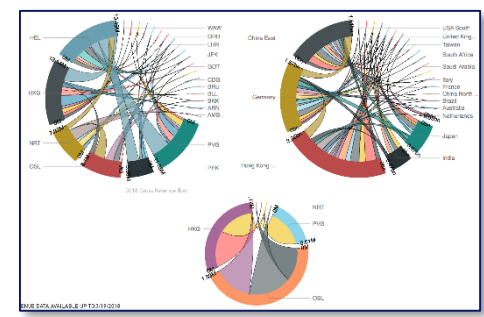
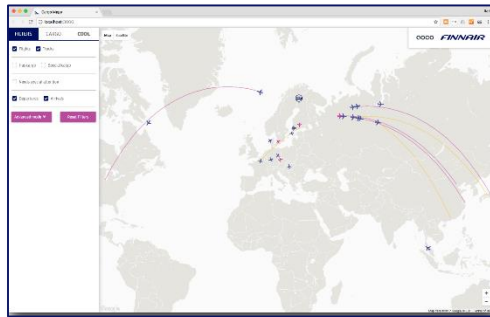
现代化的 COOL  
控制中心

借助 Cargo Eye  
应用来管理整个  
网络

Cargo Einstein  
仪表盘和分析平台

自动设定程序的  
机器人自动化流  
程

聊天机器人和人  
工智能的概念验  
证





# 数字业务模式

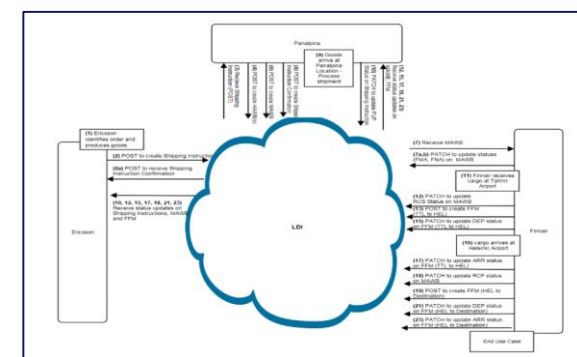
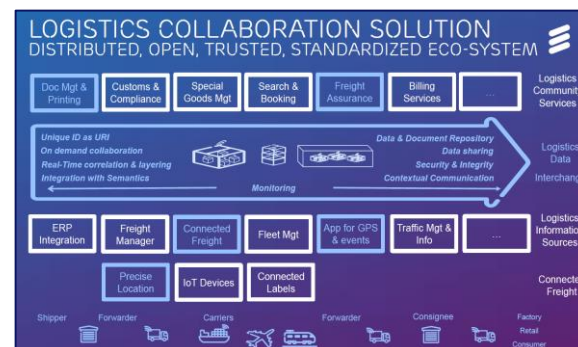
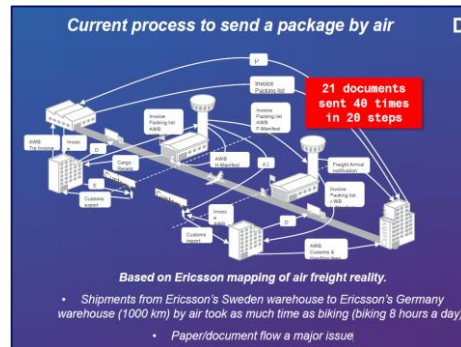
大力支持并推动  
数据共享的新标  
准和新技术

与爱立信、泛亚  
班拿、法国航空  
等公司合作的  
DCF 驱动 LDI 试  
点项目

与国际航空运输  
协会 (IATA) One  
Record 和欧盟  
DTLF 计划保持  
一致

与芬兰  
交通运输部保持  
一致

赫尔辛基机场发  
展(#HADDF) – 芬  
兰机场集团的  
RFID 概念验证





***FINNAIR***