

Initiatives de l'Aéroport d'Abidjan vs défis émergents

27 juillet 2023



OUATTARA EL HADJI ALY

Aviation Compliance & Risk Manager

Expert système de management

Expert ACA & DD & RSE

Représentant au niveau WEnSC

Plan

- ✓ Contexte général
- ✓ Cadre réglementaire
- ✓ Diagnostic environnemental
- ✓ Anticipation des menaces émergentes
- ✓ Développement des nouvelles technologies et techniques



L'industrie aéroportuaire
comme un pilier essentiel
la connectivité mondiale.

Défis mondiaux
croissants:
consommation d'énergie
aux émissions de gaz à
effet de serre, de bruit à
la production de déchets.

Préoccupants pour les
gouvernements, les
autorités de
réglementation et
l'opinion publique, qui
demandent des mesures
immédiates pour garantir
la durabilité du secteur.

Rôle et contribution de l'aéroport dans la protection de
l'environnement et la durabilité aéroportuaire?

Cadre réglementaire



- **Accords internationaux**
- Les accords internationaux, tels que la Convention de Chicago et la Convention de Montréal, ont établi des normes de sécurité et des réglementations environnementales pour l'aviation à l'échelle mondiale.



- **Réglementation nationale**
- Les réglementations nationales peuvent être plus strictes que les normes internationales, et sont établies par le gouvernement pour protéger l'environnement et la santé des communautés locales.



- **Politiques aéroportuaires**
- Les politiques environnementales spécifiques à chaque aéroport peuvent être conçues pour soutenir les normes nationales ou internationales tout en tenant compte des aspects environnementaux et sociaux locaux.

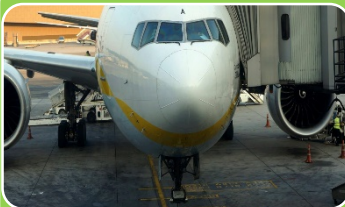
Diagnostic environnemental



Performance des aéronefs
Pollution sonores et émissions
Procédures de vols
Infrastructures aéroportuaire



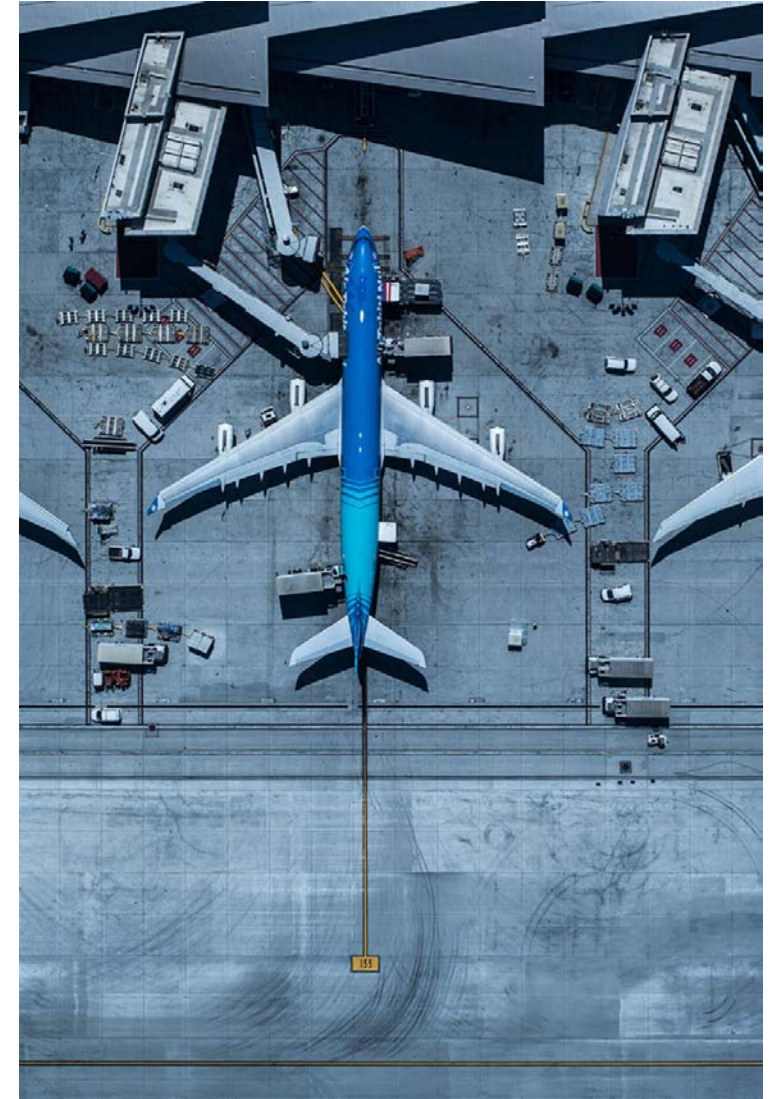
Changements climatiques et leurs effets
Epuisement des ressources naturelle et énergétique
Utilisation de liquides frigorigènes
Viellissement des équipements et des infrastructures

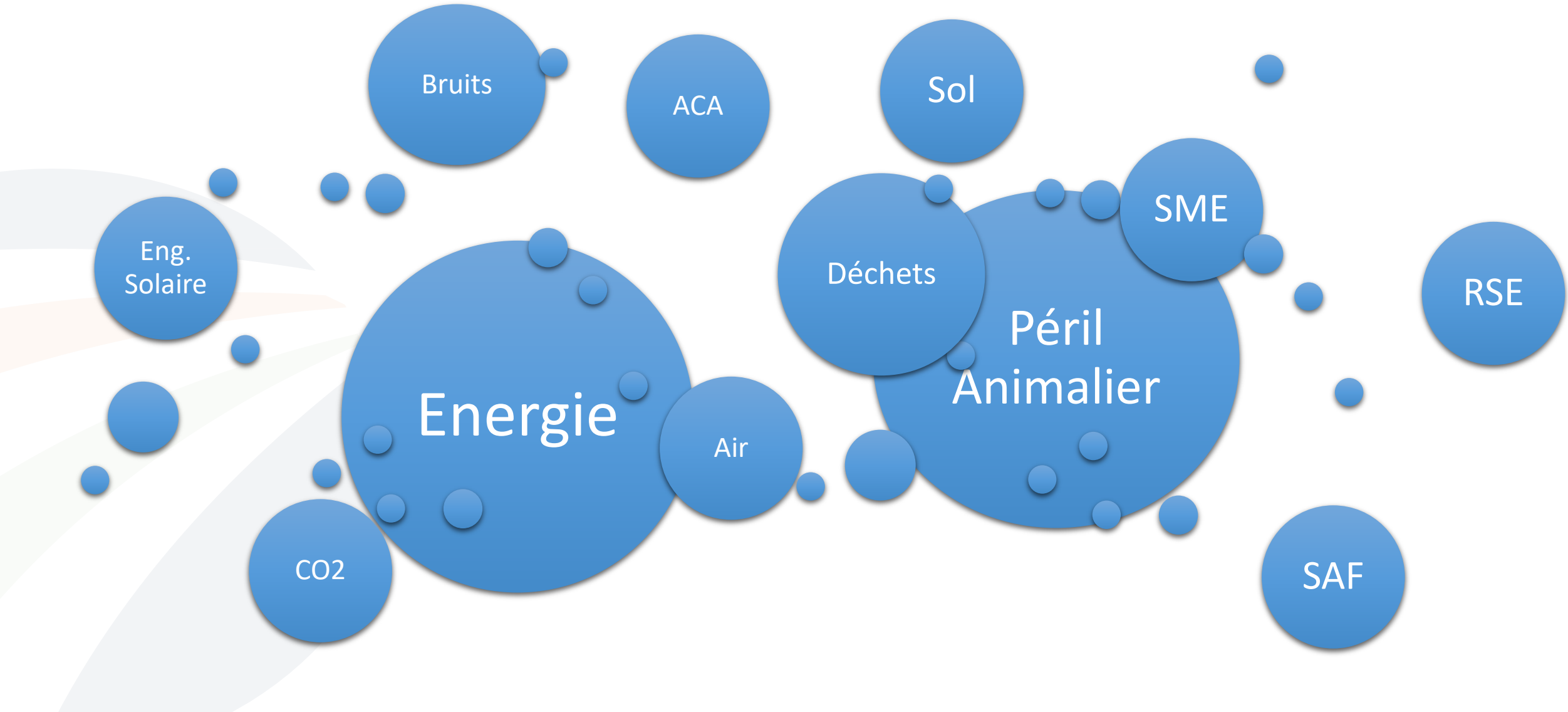


Mécanisme de gestion de la co-activité
Production de déchets et déversements accidentels
Risque animaliers et trafic des animaux
Plaintes des riverains



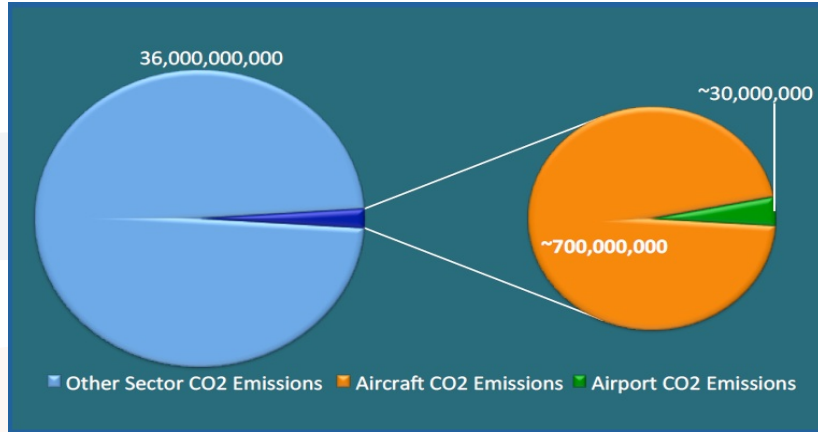
Pression réglementaire
Prise en compte insuffisante de l'environnement dans la stratégie
Connaissance limitée en matière d'environnement
Prise de décision collaboratif



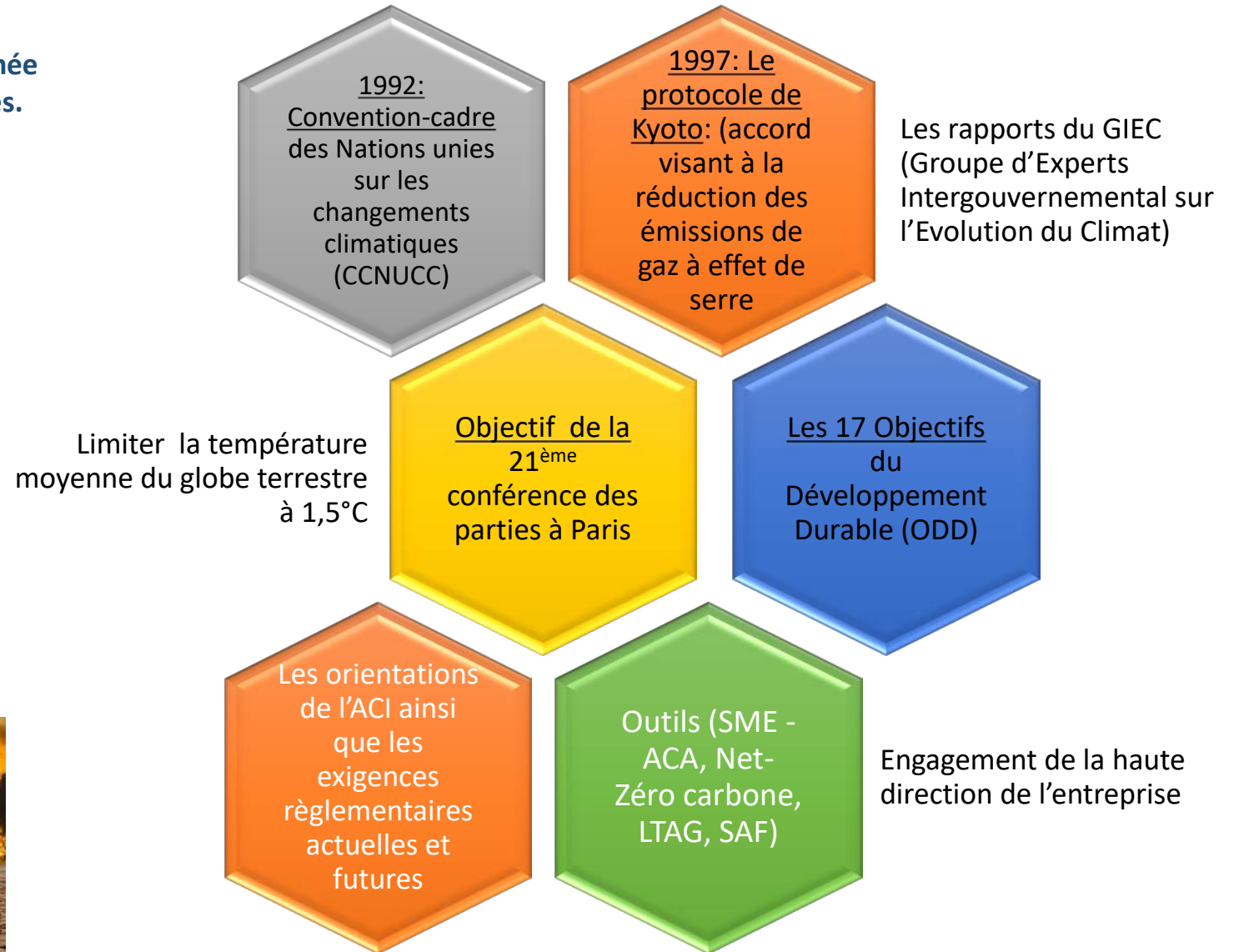


Anticipation des menaces émergentes

La production de CO2 due à l'industrie de l'aviation est estimée à environ 2 à 3% des émissions des autres secteurs d'activités.



Effets du changement climatique et adaptation

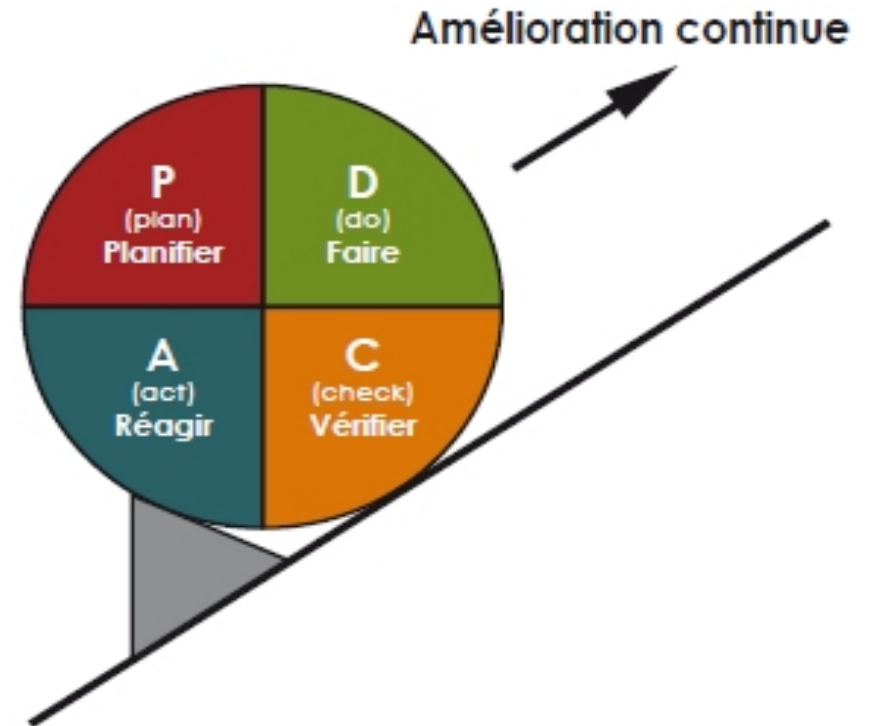


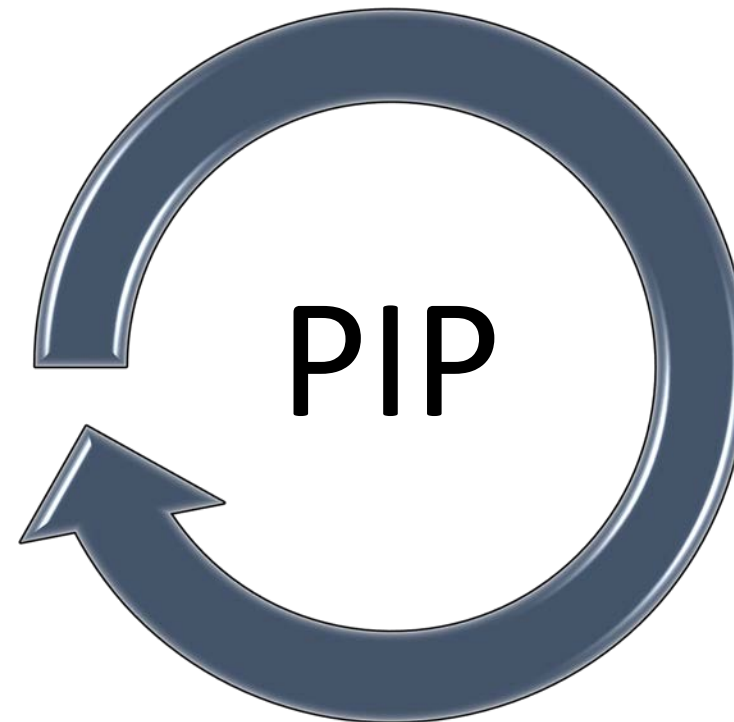
Anticipation des menaces émergentes

Vision, enjeux et
Orientations
stratégiques de
l'entreprise

Politiques,
objectifs et
programme
environnemental

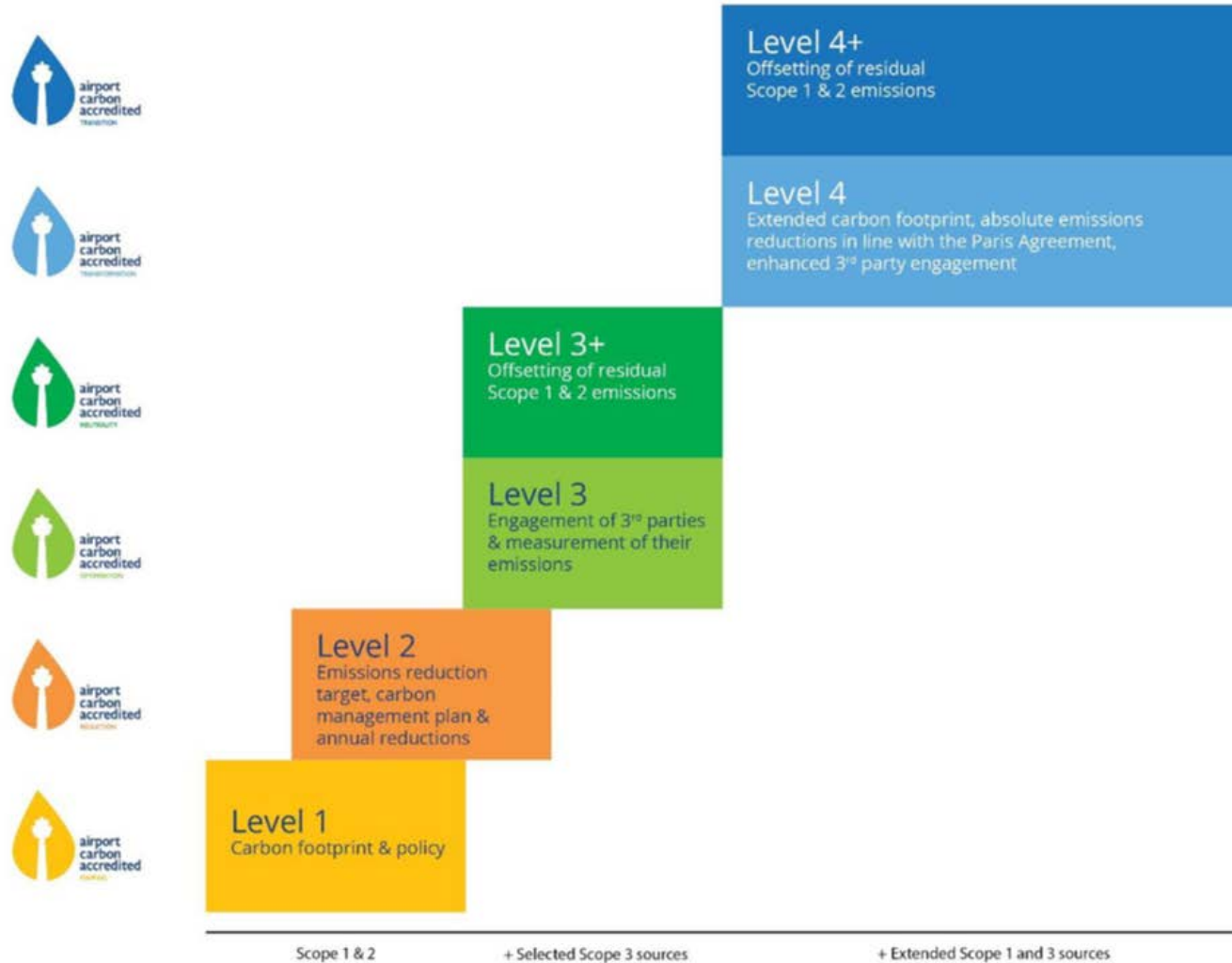
Analyse
environnementale
et PIP
Feuille de route et
plan d'actions





- **Actionnaires**
- **Autorités publiques**
- **Personnel**
- **Compagnies aériennes, passagers**
- **Partenaires financiers**
- **Fournisseurs & Sous-traitants**
- **Partenaires aéroportuaire**
- **Riverains**
- **Prestataires de service**
- **Organismes de certification**

Développement des nouvelles technologies et techniques



Niveau de l'Aéroport d'Abidjan
Juillet 2017



- Sensibilisation à l'utilisation optimale de l'énergie
- Pose de sous-compteurs
- Régulation de l'éclairage et de la climatisation



- Installation de détecteurs de présence dans certains locaux
- Installation de dispositif de Tracking sur les véhicules de service
- Construction de taxiway parallèle à la piste



- Remplacement des ampoules halogènes par des LED (aire de trafic, salon VIP, salle d'embarquement...)
- Installation de dispositifs d'effarouchement solaire
- Parking du terminal 2 fonctionnant au solaire

Développement des nouvelles technologies et techniques

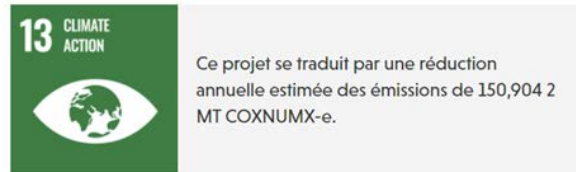
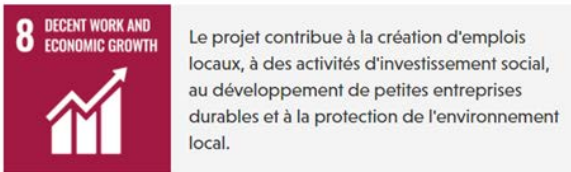
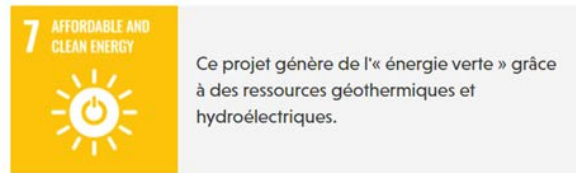


Développement des nouvelles technologies et techniques



✓ La centrale géothermique de San Salvador

Contribution à la réalisation de la phase 2 du « Berlin Geothermal Project », est un ajout de capacité à la centrale géothermique de San Salvador par le forage de puits géothermiques supplémentaires et l'installation d'une nouvelle centrale à condensation de 44 MW.



✓ Centrale hydroélectrique au Brésil



Le projet a consisté en l'exploitation d'une centrale hydroélectrique d'une capacité installée de 130,7 MW.

✓ Production et distribution de cuisinières améliorées au Kenya



Impacts et avantages du projet :

- Plus de 24 000 cuisinières améliorées ont été installées ;
- 9 unités de production de cuisinières ont été ouvertes ;
- 344 personnes (68% de femmes) perçoivent un revenu (15 salariés, 126 producteurs, 196 installateurs, 7 associés) gagnant ainsi près de 5 fois plus que ce qu'ils gagnaient avant le projet ;
- Plus de 130 000 personnes bénéficient du projet ;
- Amélioration de 98 % de la qualité de l'air intérieur ;
- Chaque cuisinière améliorée évite environ 3,3 tonnes de CO2 par an.

Développement des nouvelles technologies et techniques



1st
carbon neutral
airport
in Africa

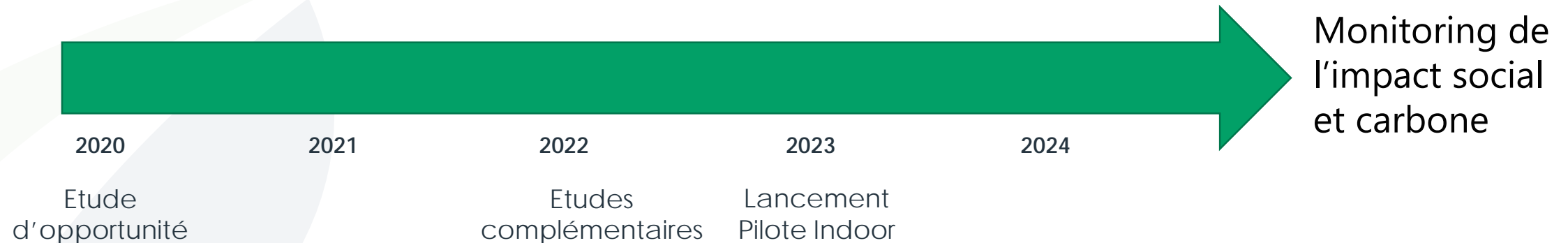
airport
carbon
accredited
NEUTRALITY

Felix Houphouet Boligny International Airport
Abidjan, Côte d'Ivoire

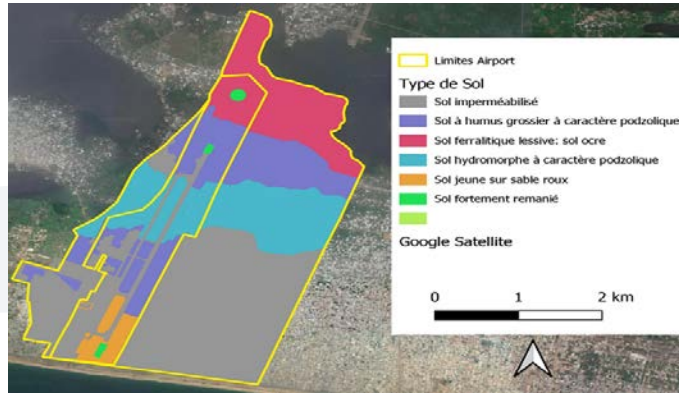


Projet Soil.is

- Donner la priorité à une stratégie d'in-setting, séquestration carbone sur site
- Améliorer l'impact social et l'ancrage locale de la plateforme avec des relations vertueuses avec les populations riveraines
- Participer au pilote ACA 5 net zero carbon emissions by 2050 (ACI)



Zoom sur le Projet Soil.is



Our partner
Abidjan Airport (AERIA)

Land asset : > 1000 hectares

Key figure : 2 millions passengers per year and 230 employees

Airport Carbon Accreditation :
Level 3+ (neutral)

- 4 scenarios Soil.is validated by the client



Intensify indoor plant system productivity

138 T CO2 eq/year
171 hectares



Valorize bio-waste

400 T CO2eq/year
931 T of biomass



Restore and conserve Abu Abu Bay

900 T CO2eq/year
29 hectares



Create an agroforestry gardening belt

188 T CO2eq/year
107 hectares

RESULTS

- Potential additional carbon storage in situ :** 1500 T eq CO2/year
- Sequestration cost inferior to :** 15 € / T eq. CO2

CO-BENEFICES



Land security



Reduction of soil erosion



Improved social impact



Adaptation to climate change



Circular economy program implementation



Improvement of the living environment

Pilote

Aménagement de 3 parcelles pilote



Images prises sur site



Type de sol

Sol sableux blanc en bordures ouest

Sol roux au sud

Sol remanié (anciennes zones humides) en ouest et nord-ouest.

Localisation

5°16'03.8"N 3°55'19.5"W

5°14'54.7"N 3°55'46.7"W

5°16'43.6"N 3°55'14.2"W

Développement des nouvelles technologies et techniques



soil.is





FOLLOW US



Facebook : Aéroport International FHB d'Abidjan



Twitter : Abidjan Aéroport



LinkedIn : AERIA – Côte d'Ivoire

MERCI

"Nous n'héritons pas de la terre de nos parents, nous l'empruntons à nos enfants."