

VAAC BUENOS AIRES

ACTIVIDADES DESARROLLADAS DURANTE LA ERUPCION DEL VOLCAN CHAITEN



**Novena Reunión del Subgrupo de
Meteorología Aeronáutica del
GREPECAS
(AERMETSG/8)
Lima, Perú
(23 al 27 de junio de 2008)**

2/5/08: INICIO DEL SUCESO

- **11:45 UTC - SIGMET OVM CRV informa erupción volcán MINCHIMAVIDA a las 11:30 UTC con altura de columna de ceniza desconocida.**
- **DVMSR del SMN verifica erupción con:**
 - **Imágenes del satélite GOES 12 Canal 2 espectro IR cercano; Canal 1 fine -algoritmo que combina canales 2, 4 y 6,**
 - **Algoritmo del satélite GOES 10, canales 4 y 5.**
- **Corrida del Modelo de dispersión HYSPLIT por volcán MINCHIMAVIDA**
(www.arl.noaa.gov/ready/ash/conc.html)

- **12:30 UTC – Emisión Mensaje VAAS N° 1 a las OVMs.**
 - **Para corrida del Modelo HYSPLIT se estima por Imágenes Satelitales altura de la columna de ceniza volcánica en FL340, informándose código RED.**
 - **(OVMs son las encargadas de confeccionar y emitir SIGMETs a las FIRs respectivas)**

- **Líneas aéreas de cabotaje suspenden vuelos.**

- **Medios de prensa anuncian al público la erupción.**

- **VAAC BA contacta Plan Nacional de Manejo del Fuego (Esquel).**

➤ **13:03 UTC - Se recibe AIREP UACH SCTE 021303 ARS LXP296 ABV MT MINCHIMAVIDA 1242Z OBS VA CLOUD TOP 450 MOV SE TOP 450/550.-**

➤ **14:20 UTC - Emisión Mensaje VAAS N° 2 a las OVMs.**

➤ **VAAC BA contacta Dirección Nacional de Protección Civil solicitando información sobre localidades argentinas afectadas.**

➤ **SMN publica Informe Especial para el público y prensa en su sitio web www.smn.gov.ar.**

- **Defensa Civil de Chile informa al Sistema Federal de Emergencias de Argentina que el volcàn en erupciòn es el CHAITEN.**
- **SMN publica en su sitio web Informe correctivo para el pùblico y la prensa anunciando que el volcàn en erupciòn es el CHAITEN.**
- **Problema:** sitio www.arl.noaa.gov/ready/ash/conc.html no contiene incorporados coordenadas geogràficas del volcàn CHAITEN, no pudiéndose realizar la corrida HYSPLIT para el mismo.
- **Se informa situaciòn a VAAC WASHINGTON y,**

por lo tanto:

- **Se reemite Mensaje VAAS N°2 utilizando coord. geog. del volcàn MINCHIMAVIDA pero informando datos (nombre, ubicaciòn, altura y designaciòn) del volcàn CHAITEN.**
- **20:20 UTC - Emisiòn Mensaje VAAS N° 3 a las OVMs por CHAITEN (con coord. geog. MINCHIMAVIDA).**
- **Se solicita con urgencia a VAAC WASH envío por fax de la corrida modelo HYSPLIT con coord. geog. de CHAITEN.**

Paralelamente:

➤ **20:33 UTC – Aeronotificación Especial informa erupción Volcàn UBINAS (Lat. 16.36S; Long. 70.90w).**

➤ **Se realiza corrida del modelo HYSPLIT por UBINAS.**

➤ **21:45 UTC - Emisión Mensaje VAAS N° 1 por volcàn UBINAS a las OVMs.**

➤ **VAAC BA continúa emisión rutinaria de Mensajes VAAS para ambos volcanes.**

- **SMN actualiza en su sitio web Informes sobre desplazamiento en territorio argentino de las nubes de cenizas emitidas por volcán CHAITEN.**
- **3 y 4 /05/08: debió trabajarse con corrida modelo HYSPLIT enviado por fax desde VAAC WASH para emisión Mensaje VAACs por CHAITEN.**
- **5/05/08: VAAC WASH incorpora coordenadas CHAITEN en su sitio web.**
- **5/05/08, 13:00 UTC: VAAC BA realiza la primera corrida del modelo HYSPLIT con coord. geog. para CHAITEN en su sede.**
- **Mensajes VAAS por volcán CHAITEN mantuvieron código RED para la aeronavegación hasta el 23/05/08, luego su calificación alternó entre RED y ORANGE.**

OTRAS ACCIONES

➤ **6/5/08: nube de ceniza ingresa al àrea de responsabilidad VAAC TOULOUSE;**

- **VAAC TOULOUSE informa deteccìon de la nube de cenizas en imagen METEOSAT 9 de las 06:06 UTC.**
- **VAAC BUENOS AIRES y VAAC TOULOUSE realizan coordinaciones en atencìon a lo dispuesto en Manual IAVW de la OACI.**

➤ **8/5/08: nube de ceniza invade Buenos Aires;**

- **Líneas aéreas internacionales suspenden vuelos (Ej.:American Airlines, United Airlines) a Bs. As.**
- **Líneas aéreas nacionales prosiguen con suspensión de vuelos a las zonas afectadas.**
- **Director VAAC BA mantiene contacto directo con Líneas aéreas.**

➤ **9/5/08: nube de ceniza arriba a la República Oriental del Uruguay.**

- **Nube de ceniza afecta tres países (Chile, Argentina, Uruguay) y zona de responsabilidad VAAC TOULOUSE.**

➤ **10/5/08: se inicia temporal de lluvia y nieve en zona de desastre (afecta territorios chileno y argentino);**

▪ **Autoridades chilenas evacuan la localidad de El Chaitèn.**

➤ **13/5/08: la Secretaría de Medioambiente y Desarrollo Sustentable de Argentina constituye un Comité de Crisis;**

▪ **Director VAAC BA y Subjefa del CMN del SMN proveen información y asesoramiento al Comité.**

➤ **13/5/08: Oficina Sudamericana de la OACI comunica beneplácito por desempeño VAAC BA;**

➤ **20/5/08: Autoridad Aeronàutica de la Repùblica Argentina (Fuerza Aèrea Argentina) convoca reuniòn multidisciplinaria con Lìneas aèreas nacionales, Concesionario aeroportuario (AA 2000), Organismo Regulador del Servicio Nacional Aeroportuario (ORSNA) y el Servicio Meteorològico Nacional;**

➤ **Tema: Facilitar la observaciòn de la deposiciòn y suspensiòn de cenizas volcànicas en las àreas destinadas a la operaciòn de aeronaves.**

➤ **26/5/08: SMN pone en efecto Instructivo de Procedimientos sobre la observaciòn de cenizas volcànicas, de aplicaciòn a todas las Estaciones Meteorològicas del paìs;**

Situación ejemplo correspondiente al 26 de mayo de 2008

Mensaje SIGMET; origen: Chile

- 0000017001WVCH31 SCTE
261255SCTZ SIGMET 04 VALID
261300/261900 SCTE-PUERTO
MONTT FIR LXP296 VA ERUPTION
MT CHAITEN LOC S4250 W07239VA
CLD OBS AT 1243Z TOP FL210 MOV
NE=

Erupción del Volcán Chaitén

SMN HRPT
NOAA-17
26-MAY-08
14:06 UTC

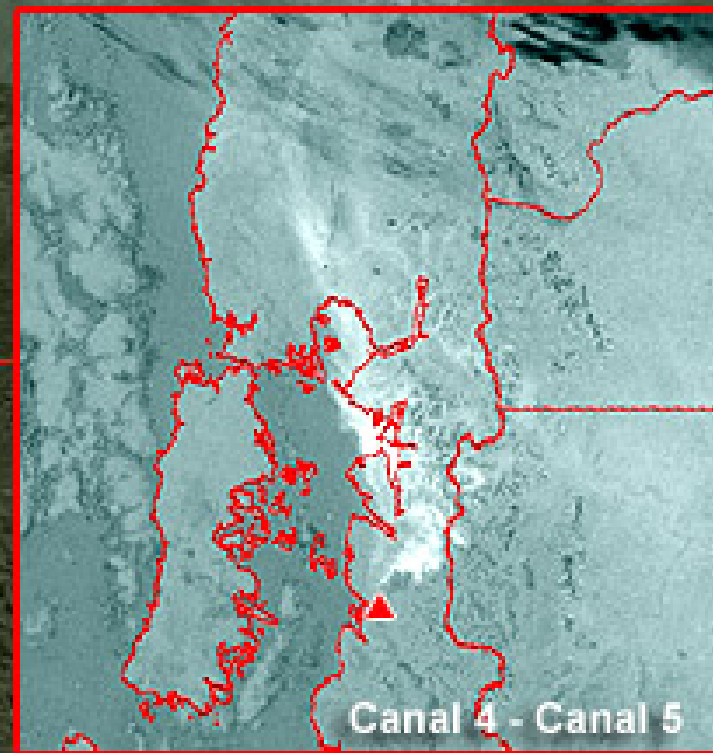


RIO NEGRO

Nube de ceniza
volcánica

Vn. Chaitén

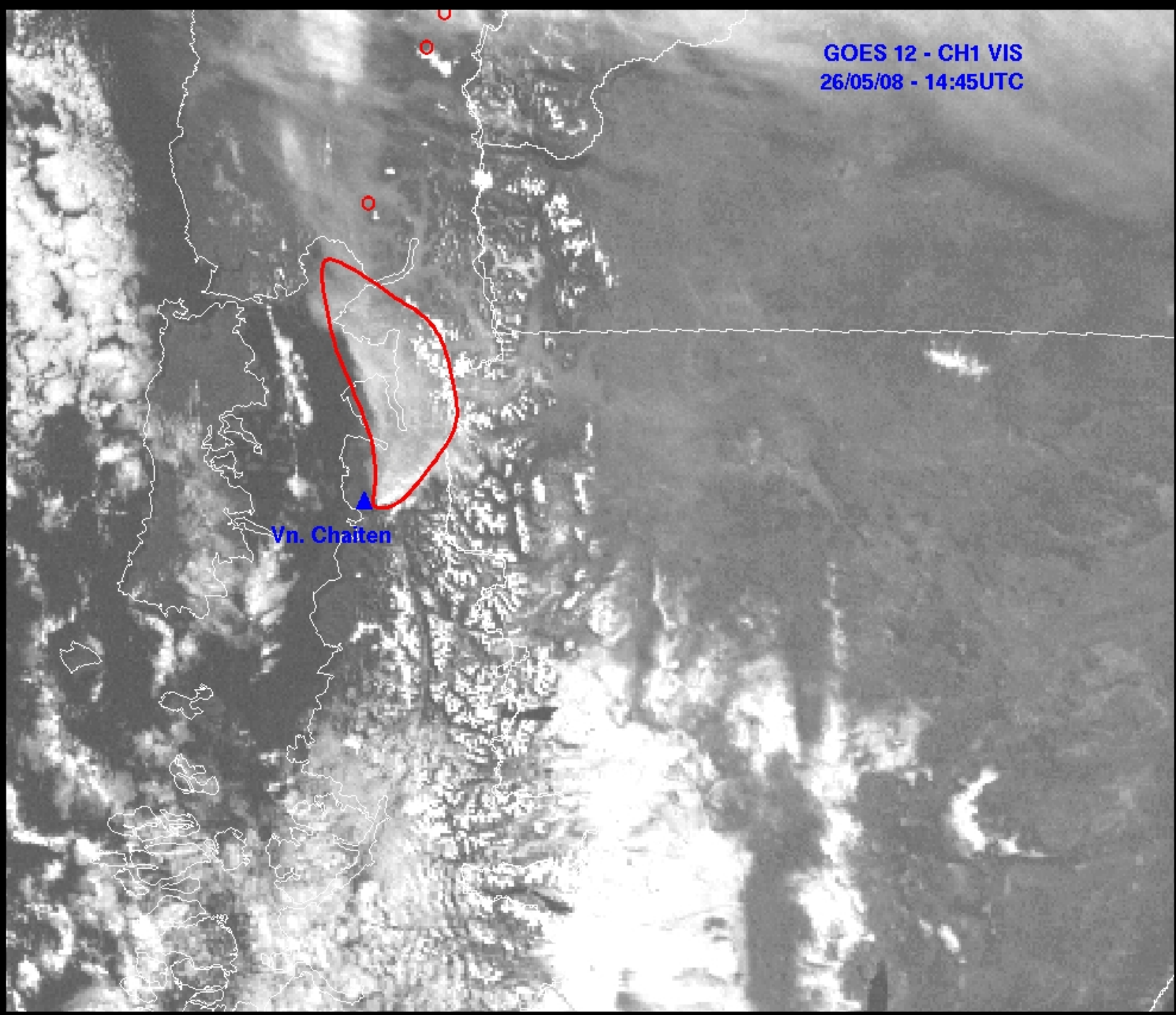
CHUBUT

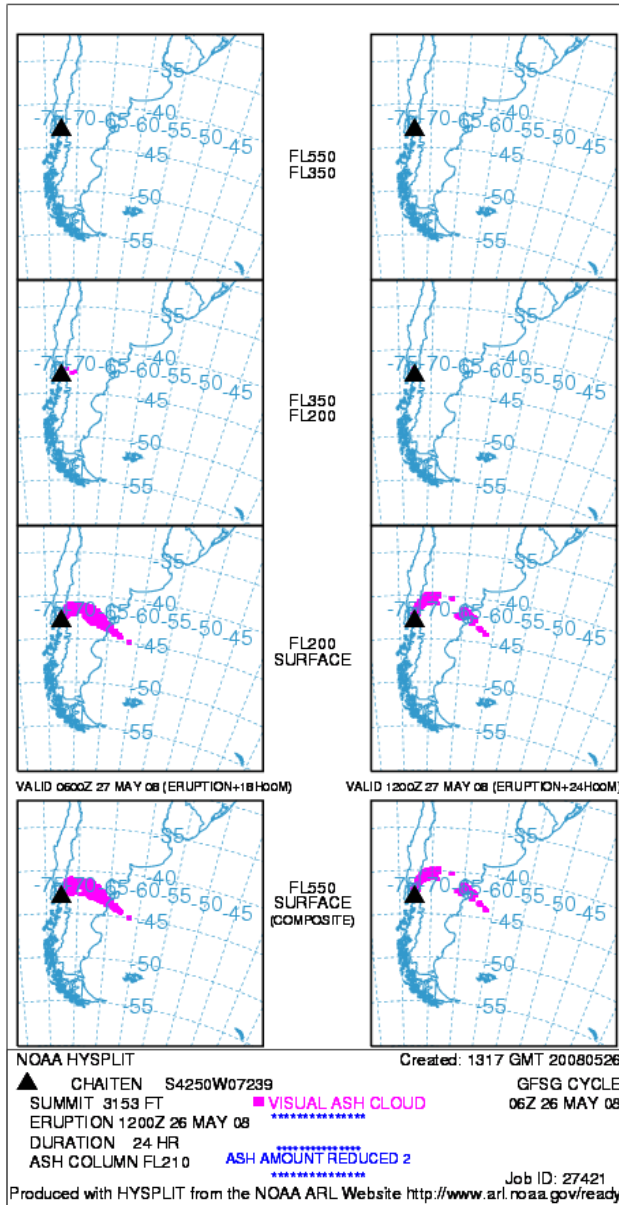


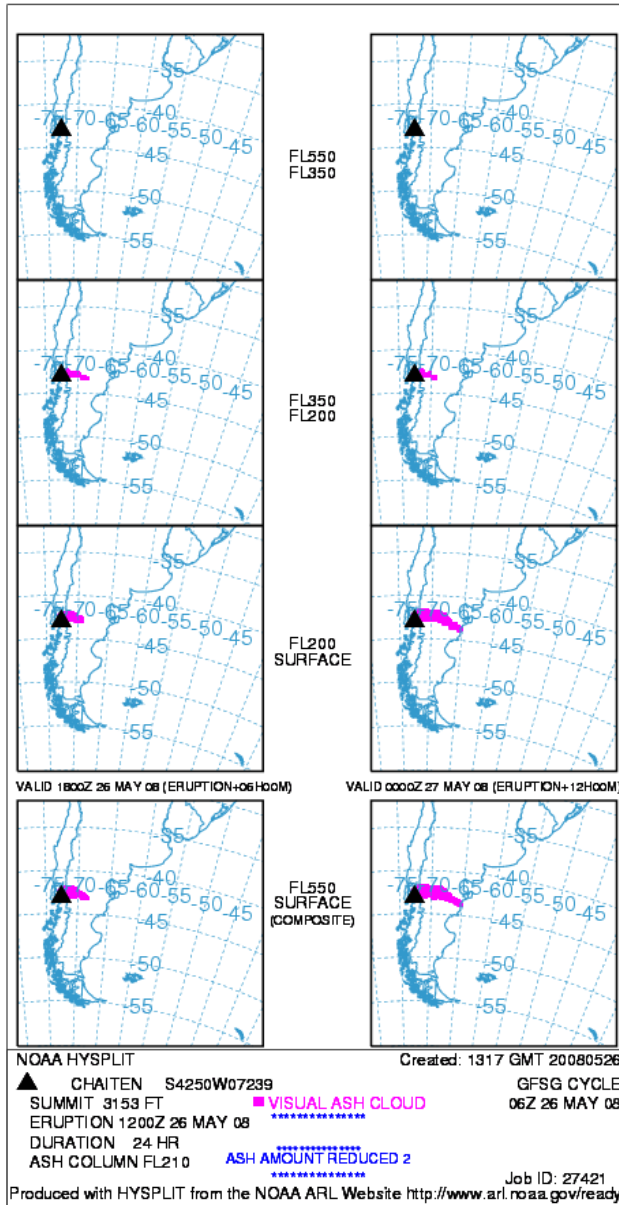
PROCESADO EN LA ESTACION RECEPTORA DE INFORMACION SATELITAL EN ALTA RESOLUCION DEL SMN

GOES 12 - CH1 VIS
26/05/08 - 14:45UTC

Vn. Chaiten







TO:

**SABEYMYX SACOYMYX SAEZMYX SAMEYMYX SAREYMYX SAVCYMYX SCFAZXMR
SCTEZMR SCZZMAMX SGZZMAMX SLZZMAMX SPIMYMYX SUZZMAMX SACOZRZX
SAEZZRZX SAMEZRZX SAREZRZX SAVCZRZX SBBSZRZX SBCWZRZX SBMUZRZX
SBREZRZX SCCIZRZX SCELZRZX SCFAZRZX SCTEZRZX SGFAZRZX
SLLFZRZX SPIMZRZX SUEOZRZX CWAQYMYU EGRRYMYX KWBCYMYX LFPWYMYX
LOZZMMSS
NZKLYMYX RJTDYMYX YPDMYMYX EGLLSITV SAEZYNYX
SBBRYMYX SBCRYMYX SBEGYMYX SBGLYMYX SBGRYMYX SBRFYMYX SCCIZXMR**

FVAG01 SABM 262010Z

VOLCANIC ASH ADVISORY

ISSUED: 2008 262010Z

VAAC: BUENOS AIRES

VOLCANO: CHAITEN 1508-41

LOCATION: S42.50 W72.39

AREA: CHILE-S

SUMMIT ELEVATION: 962M

ADVISORY NUMBER: 2008/105

INFORMATION SOURCE: AIREP AND IMAGERY IR GOES 12

AVIATION COLOR CODE: RED

ERUPTION DETAILS: CONTINUOUS EMISSION

OBS ASH DATE/TIME: 261243 Z

OBS ASH CLOUD: VA CLD OBS AT1243Z TOP FL210 MOV NE

FCST ASH CLD + 06HR: 270000Z SFC/FL200 S4300 W07300 ? S4300 W07000 ? S4300 W06700 ? S4400 W06500 ? S4430 W06500 ? S4330 W06700 ? S4400 W07300 ? S4300 W07300 FL200/350 S4300 W07200 ? S4300 W07000 ? S4310 W07000 ? S4310 W06800 ? S4330 W06800 ? S4330 W07000 ? S4300 W07000 ? S4300 W07200 FL350/550 NO ASH EXP

FCST ASH CLD + 12HR: 270600Z SFC/FL200 S4200 W07300 ? S4200 W06700 ? S4500 W06200 ? S4300 W07000 ? S4330 W07300 ? S4200 W07300 FL200/350 S4300 W07300 ? S4300 W07000 ? S4330 W07000 ? S4330 W07300 ? S4300 W07300 FL350/550 NO ASH EXP

FCST ASH CLD + 18HR: 271200Z SFC/FL200 S4000 W07200 ? S4000 W06600 ? S4400 W06000 ? S4500 W06000 ? S4300 W06600 ? S4100 W06630 ? S4100 W07300 ? S4000 W07200 FL200/350 NO ASH EXP FL350/550 NO ASH EXP

NEXT ADVISORY: 270210Z

REMARKS: OBSERVED HOT SPOT AND CLOUD ASH MOV ENE FROM VOLCANO ON MULTI SPECTRAL GOES 12

PROBLEMAS /SUGERENCIAS

Generales:

- Falta de bibliografía sobre operación VAAC.
- Falta de instrucción sobre operación VAAC.

Modelo HYSPLIT

- Posibilidad de contar con Modelo HYSPLIT en VAAC BA para su utilización en forma autónoma.

➤ **Incertidumbres sobre utilización del modelo HYSPLIT:**

- **Necesidad de instrucción sobre mejor aprovechamiento del modelo HYSPLIT.**
- **Procedimientos para emisiones continuas / intermitentes; multiplicidad de nubes de ceniza volcánica.**
- **La escala no permite individualizar las zonas afectadas.**
- **No contiene información sobre concentración de ceniza.**
- **Discrepancias entre lo observado en imágenes satelitales y el producto obtenido de la corrida del modelo (ejemplo),**

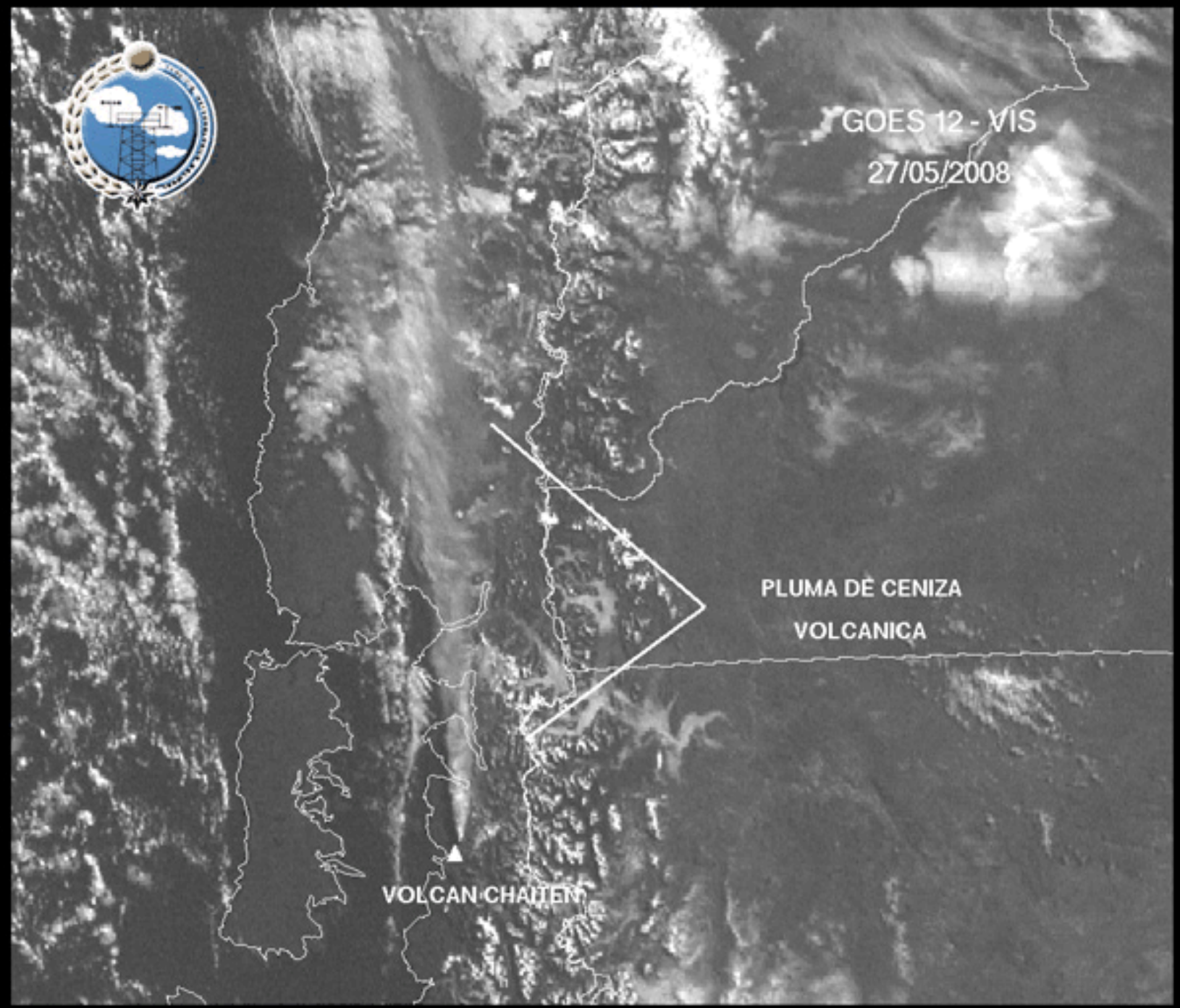


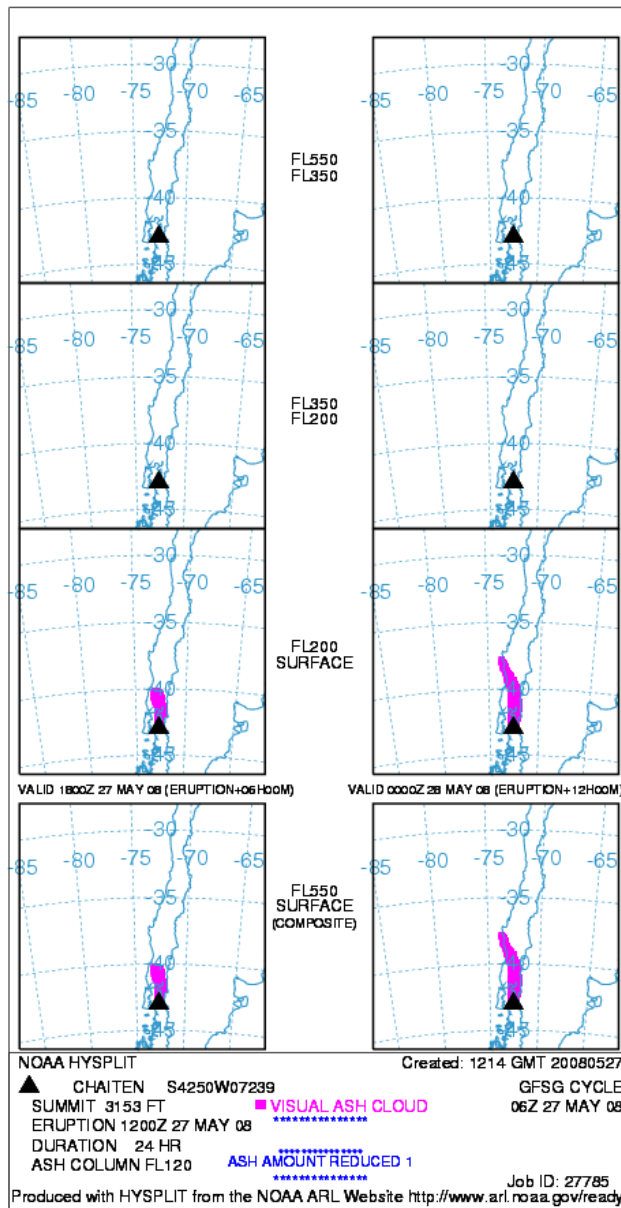
GOES 12 - VIS

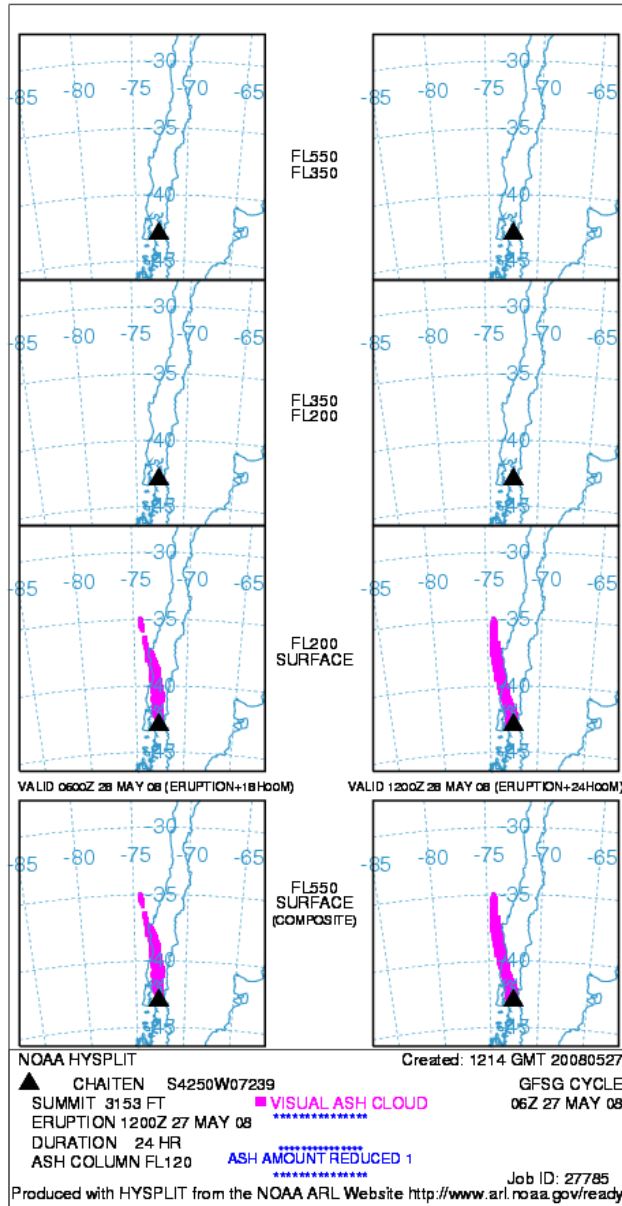
27/05/2008

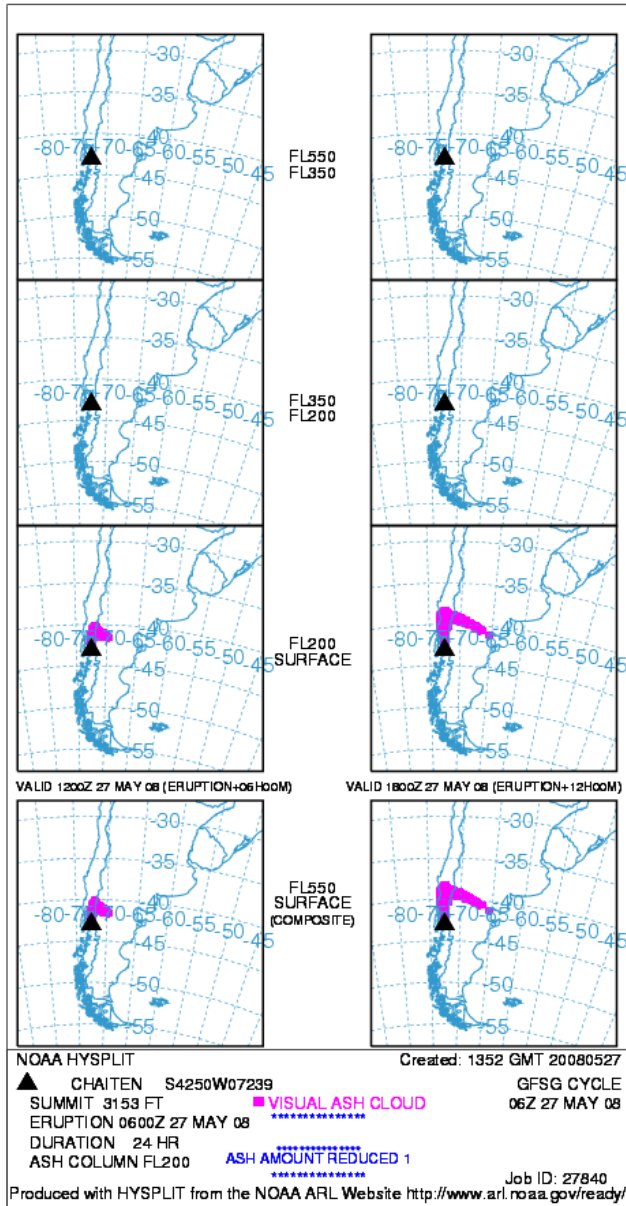
PLUMA DE CENIZA
VOLCANICA

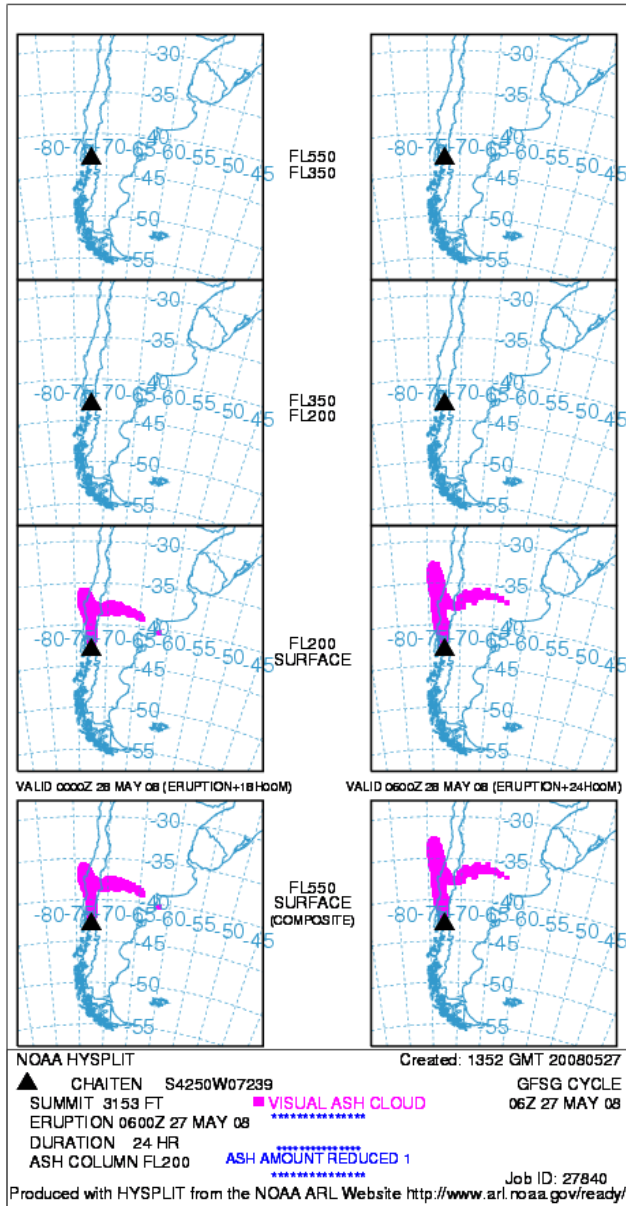
VOLCAN CHAITEN

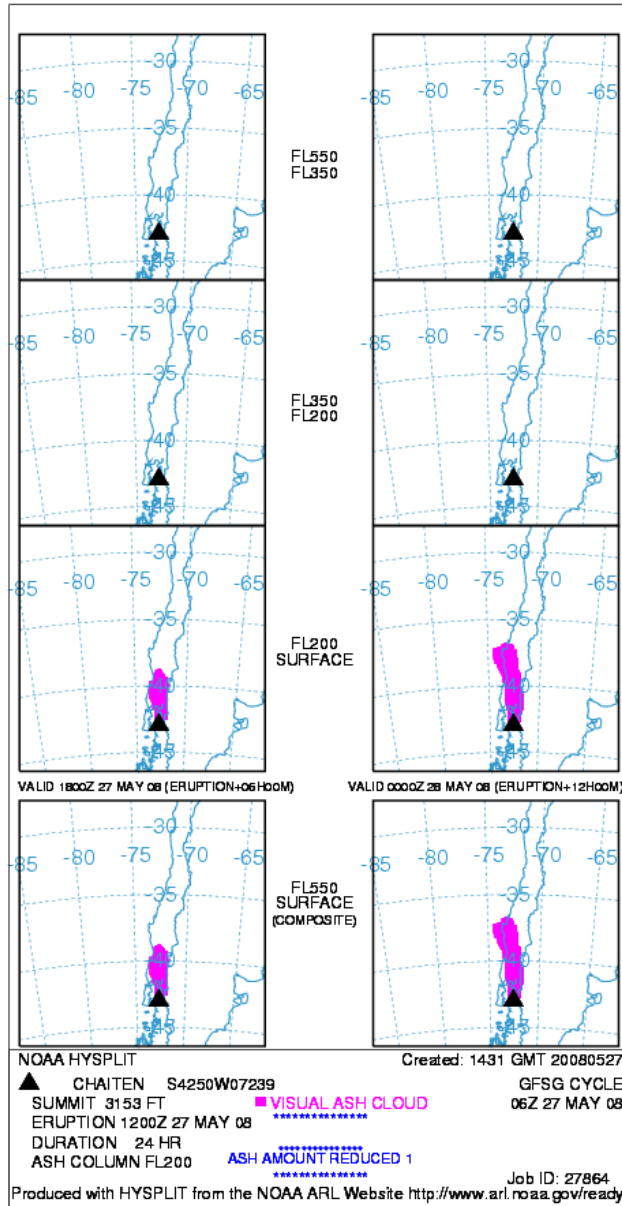












NOAA HYSPLIT

Created: 1431 GMT 20080527

▲ CHAITEN S4250W07239
 SUMMIT 3153 FT
 ERUPTION 1200Z 27 MAY 08
 DURATION 24 HR
 ASH COLUMN FL200

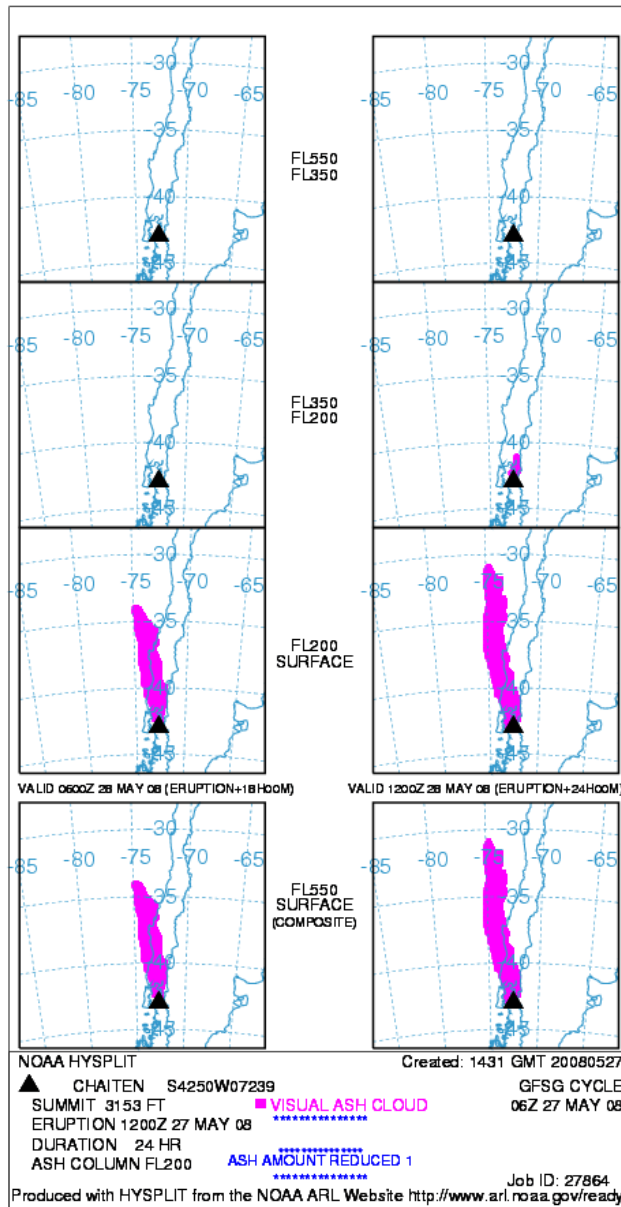
■ VISUAL ASH CLOUD

 ASH AMOUNT REDUCED 1

GFS/GCYCLE
 06Z 27 MAY 08

Job ID: 27864

Produced with HYSPLIT from the NOAA ARL Website <http://www.arl.noaa.gov/ready/>



VAAC BUENOS AIRES

MUCHAS GRACIAS