

ECONOMIC REGULATION IN CIVIL AVIATION

Agencia Federal de Aviación Civil
MÉXICO



COMUNICACIONES
SECRETARÍA DE INFRAESTRUCTURA, COMUNICACIONES Y TRANSPORTES



AFAC
AGENCIA FEDERAL
DE AVIACIÓN CIVIL

ECONOMIC REGULATION OF AIRLINES

- Airlines have **fare freedom**.
- The AFAC supervises the **financial capacity compliance** of airlines. The goal is to ensure they can provide service with safety, quality, and continuity.
- If suspicious or risky behavior is detected in an airline's financial situation, two actions can be taken: investigating the market competition status and/or taking **regulatory precautions**.
- If lack of competition is detected, AFAC asks for the antitrust authority validation, and imposes **price caps** for specific frequencies, routes or whole airlines.



ECONOMIC REGULATION OF AIRPORTS

Type	Airports	Regulation
Treasury (19)	<i>Army (11)</i> <i>Navy (6)</i> MEX NLU	The Treasury authorizes airport fees.
Almost no regulation (10)	CZA, CVJ, LZC, PQM, PPE, QRO, TPQ, TLC, TGZ, TQO	Each airport sets the fees to be charged.
Annual price cap per unit (34)	<i>ASUR (9)</i> <i>GAP (12)</i> <i>OMA (13)</i>	AFAC determines the five-year annual price cap per traffic unit (TMC) for each airport.

PUBLIC INVESTMENT AIRPORTS



**GRUPO AEROPORTUARIO
DE LA CIUDAD DE MÉXICO**



GAFSACOMM
GRUPO AEROPORTUARIO, FERROVIARIO, DE SERVICIOS
AUXILIARES Y CONEXOS OLMECA-MAYA-MEXICA
S.A DE CV



**GRUPO AEROPORTUARIO
TURÍSTICO MEXICANO**



GAC | Grupo
Aeroportuario
de Chiapas



**AEROPUERTO
INTERNACIONAL
DE TOLUCA**

PRIVATE INVESTMENT AIRPORTS



**Grupo Aeroportuario del Pacífico**

**OMA**[®]

**ASUR**
AEROPUERTOS DEL SURESTE

PRICE CAP PER TRAFFIC UNIT (TMC)



Valor Presente Neto de los flujos de efectivo esperados por servicios regulados durante la concesión.



Proyección de pasajeros, operación y carga.



Estimación de inversiones de capital para la infraestructura aeroportuaria.

VPN_n

$= VT$

$+$

$\sum_{n=1}^{15}$

$(TMC_n \times UT_n)$

$(1 + r)^n$

$- E_n$

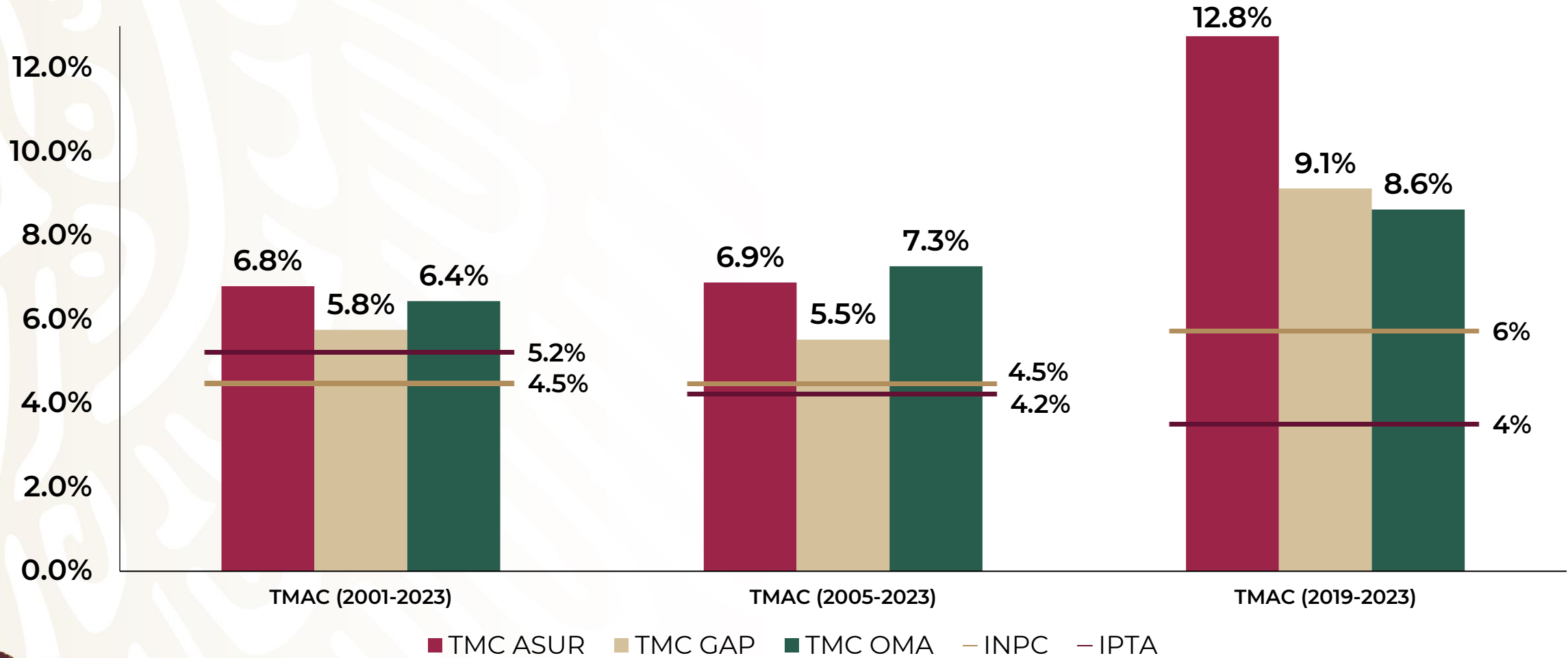
Flujos de efectivo esperados para el período restante de la concesión.

Retorno de la inversión como reflejo del costo de capital (antes de impuestos) de empresas del sector aeroportuario.

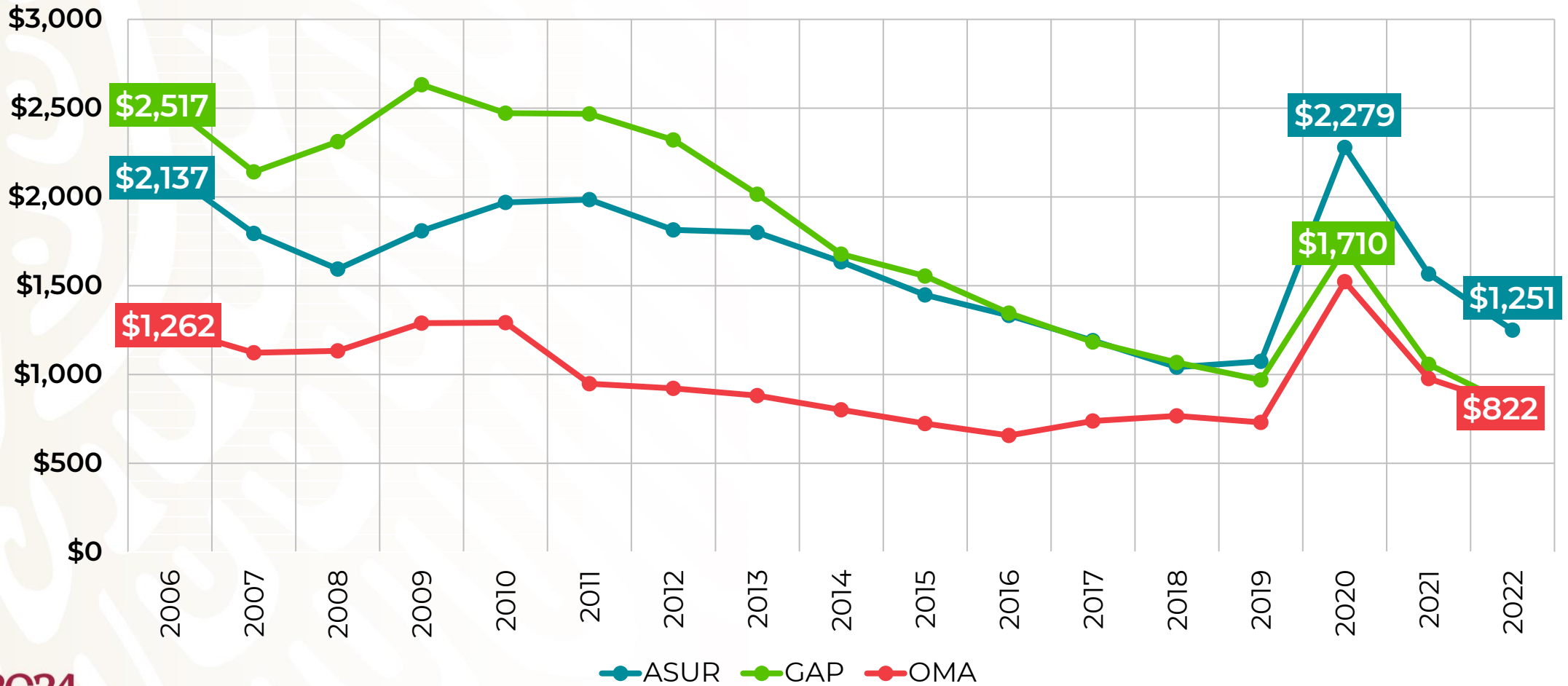
Estimación de costos y gastos operativos del aeropuerto.



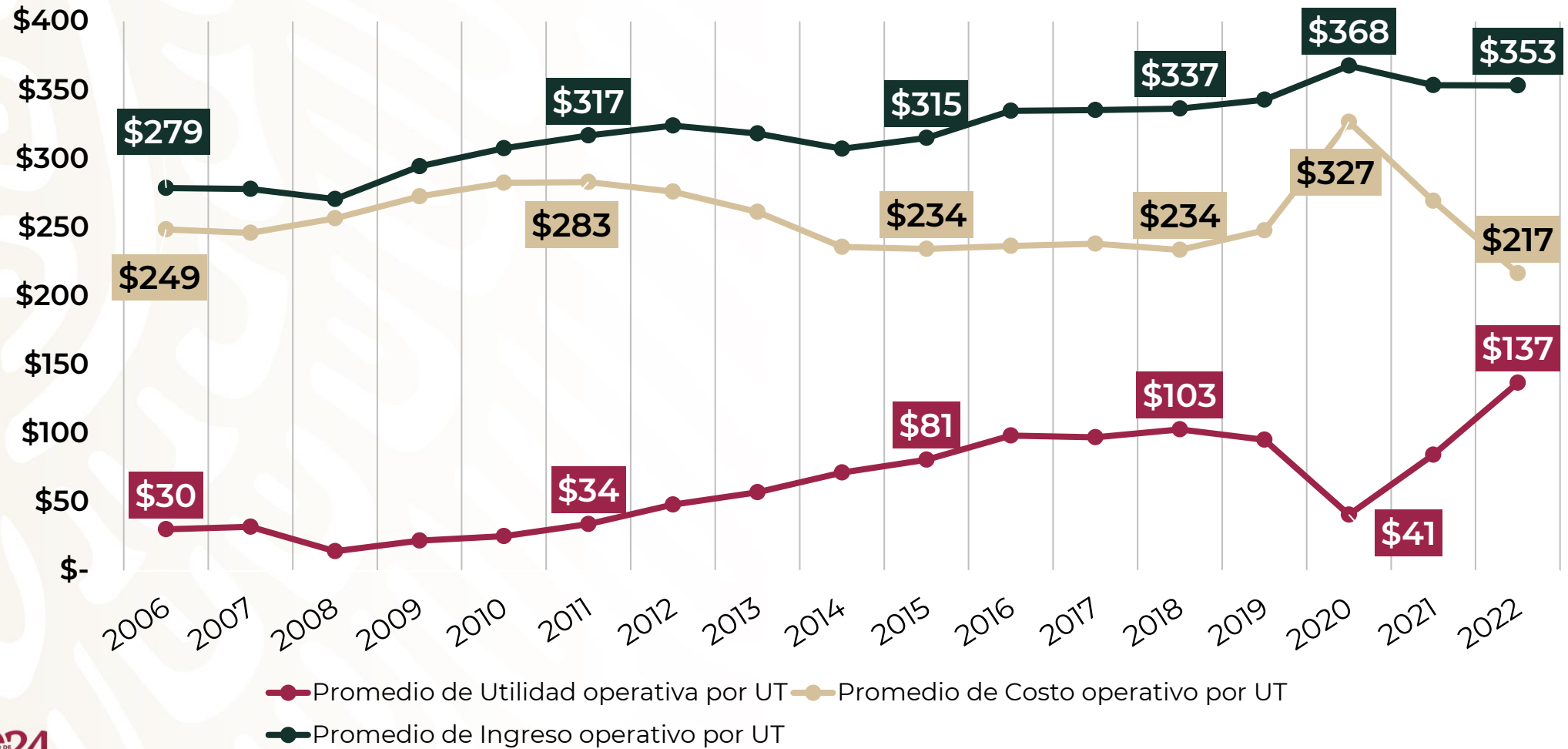
TMC CAGR VS GENERAL AND AIR TRANSPORT INFLATION



INFRASTRUCTURE INVESTMENT PER TRAFFIC UNIT



INCOME, COST, AND OPERATING PROFIT PER TRAFFIC UNIT



FIRST RESULTS ON THE CHANGE OF REGULATIONS

AIRPORT	NEW TMC 2024 – 2028	CHANGE (%)	CHANGE IN INVESTMENTS (%)
CUN	\$ 335.09	28.6%	257.4%
CZM	\$ 429.80	-19.0%	111.0%
HUX	\$ 460.39	66.7%	30.9%
MID	\$ 285.51	-3.3%	-22.2%
MTT	\$ 506.40	-6.5%	49.4%
OAX	\$ 337.83	35.1%	307.5%
TAP	\$ 278.85	-24.8%	-61.3%
VER	\$ 268.43	-12.3%	-18.0%
VSA	\$ 301.71	2.1%	12.0%



2024
AÑO DE
Felipe Carrillo
PUERTO
BENEMÉRITO DEL PROLETARIADO,
REVOLUCIONARIO Y DEFENSOR
DEL MAYAB

GRACIAS



COMUNICACIONES
SECRETARÍA DE INFRAESTRUCTURA, COMUNICACIONES Y TRANSPORTES



AFAC
AGENCIA FEDERAL
DE AVIACIÓN CIVIL