



Fase 2 de la hoja de ruta para la
Transición del AIS al AIM Panamá

AIP ELECTRÓNICO (e-AIP) PANAMÁ

Es por eso en febrero del 2013 el Departamento de Información Aeronáutica de Panamá adquirió un sistema automatizado, en cumplimiento de la Norma adoptada en la AMDT 36 al Anexo 15

En las hojas ENR 3.1/3.2/3.3/3.5 deben desplegarse el decimal todo el tiempo (incluyendo el caso "xx.0") (ICAO).

Segments	Distance (NM)	Altitude (FT)
▲ BUFEQ - ▲ BITOR	97.6 NM	FL 195 2500 FT AMSL
▲ BITOR - ▲ TBG	90.1 NM	FL 195 2500 FT AMSL
▲ TBG - ▲ ITAGO	70.1 NM	FL 195 2500 FT AMSL
▲ ITAGO - ▲ DAKMO	60.9 NM	FL 195 2500 FT AMSL



Route (71 records, 5 page(s))

Designator	Area Designator	Responsible Authority	Type	Class of airspace
UG447	MP-MP	PANAMA	PDR	A
UL335	MP-MP	PANAMA	RNAV	A
UL347	MP-MP	PANAMA	RNAV	A
UL423	MP-MP	PANAMA	RNAV	A
UL465	MU-MP	PANAMA	RNAV	A
UL474	MP-MP	PANAMA	RNAV	A
UL655	MM-MP	PANAMA	RNAV	A
UL667	MP-MP	PANAMA	RNAV	A
UL780	MP-MP	PANAMA	RNAV	A
UM205	MP-MP	PANAMA	RNAV	A
UM328	MP-MP	PANAMA	RNAV	A

Route: UL667 - MP-MP

Route details Segments

Segments (2 records, 1 page(s))

Seq. Num.	Significant point	DIST	Vert. limits	Min Altitude	Odd	Even
10	▲ SPP - ◆ DAGAS	161.5 NM	FL 999 FL 195		↓	↑
20	◆ DAGAS - ◆ AGUJA	108.9 NM	FL 999 FL 195		↓	↑

Ya se ha podido generar la información de millas náuticas el decimal en estas hojas

En AD 2.22 MPMG, al generar el PDF en el AIXM, aún mantiene la información anterior o vieja.

UBICACION Location	RWY	ENTRADA Entrance	SALIDA Departure	RMK
00000000	00000000	00000000	00000000	00000000
E-4	E-4	Incorporarse al E en tramo inicial en un ángulo de 45° a una ALT 1200FT y hacer tránsito derecho	TKOF hacia el N, mantener HDG RWY, alcanzando 700FT, abandonar el circuito proseguir según instrucciones del ATC	
E-4	E-4	Incorporate to E on initial segment in angle of 45° to ALT 1200FT and make right transit	TKOF to N maintain HDG RWY, until 700FT, abandon the traffic pattern follow ATC instructions	
AL E del AD/ To E from AD	E-4	Incorporarse al E en tramo inicial en un ángulo de 45° a una ALT 1200FT y hacer tránsito izquierdo	TKOF hacia el S, mantener HDG RWY, alcanzando 800FT, abandonar el circuito proseguir según instrucciones del ATC	
E-4	E-4	Incorporate to E on initial segment in angle of 45° to ALT 1200FT and make left transit	TKOF to S maintain HDG RWY, until 800FT, abandon the traffic pattern follow ATC instructions	



control Gelabert, instruirá a la aeronaves saliendo para que se comuniquen con el APP Panamá en el momento de abandonar su respectiva área de responsabilidad.

5.2 Circuito de tránsito de aeródromo (tipo Hipódromo)

los with Panamá APP in the same leave their responsibility area respect

5.2 Aerodrome traffic circuit (Race Track)

UBICACION Location	RWY	ENTRADA Entrance	SALIDA Departure	RMK
1	2	2	4	5
AL E del AD/ To E from AD	18	Incorporarse al E en tramo inicial en un ángulo de 45° a una ALT 1200FT y hacer tránsito izquierdo	TKOF hacia el S, mantener HDG RWY, alcanzando 800FT, abandonar el circuito proseguir según instrucciones del ATC	NO AUTORIZADOS toque y TKOF de entrenamiento
		Incorporate to E on initial segment in angle of 45° to ALT 1200FT and make left transit	TKOF to S maintain HDG RWY, until 800FT, abandon the traffic pattern follow ATC instructions	Ver carta AD-2.MPMG-
	36	Incorporarse al E en tramo inicial en un ángulo de 45° a una ALT 1200FT y hacer tránsito derecho	TKOF hacia el N, mantener HDG RWY, alcanzando 700FT, abandonar el circuito proseguir según instrucciones del ATC	NOT AUTHORIZED touch and training TKOF
		Incorporate to E on initial segment in angle of 45° to ALT 1200FT and make right transit	TKOF to N maintain HDG RWY, until 700FT, abandon the traffic pattern follow ATC instructions	See chart AD-2.MPMG-

Editor: Information => The change Tracking is activated

File Edit Find Project Perspective Options Tools eAIP Document Window Help

External Tools | Savon-EE

Grey cells Add List Add List Interline

AD-2.MPTO.xml | AD-2.21.MPTO.xml | AD-2.22.MPTO.xml

UBICACION Location	RWY	ENTRADA Entrance	SALIDA Departure	RMK
00000000	2	00000000	00000000	00000000
»Sobre vuelos del eje de pista con giros asociados para ubicarlos al E del AP. 4	»21L.4 »21R.4	Incorporarse al SE en tramo inicial en ángulo de 45°. Hacer tránsito izquierdo	»Directo hacia el SW o con viraje a la izquierda en ángulo de 45°.4	»Las ACFT a reacción y turbo-hélice se incorporarán a una ALT de 1500FT y las ACFT a pistón a 800FT.4 »NO AUTORIZADA.4 »NO AUTORIZADA.4 »NO AUTORIZADA.4 Circulación visual al NW del eje RWY 03L/21R.4 »NO AUTORIZADA.4 Ver carta AD-2.MPTO---
»Over flights from runway centerline with turns associated to be located to the E from AP. 4	»03R.4 »03L.4	Incorporate from SE on initial segment in angle of 45°. Make left transit	»Direct to SW or with left turn in angle of 45°.4	Jets and turbo-propeller ACFT will incorporate in an ALT of 1500FT and piston ACFT at 800FT.4 »NO AUTORIZADA.4 »NO AUTORIZADA.4 Visual circling to NW from RWY 03L/21R.4 »NO AUTORIZADA.4 See chart AD-2.MPTO---
		Incorporate from NE on initial segment in angle of 45°. Make right transit	»Direct to NE or with right turns in angle of 45°.4	

Text Grid Author

Ya se actualiza AD 2.22 MPMG al generar el PDF en el AIXM,

Al iniciar la sección esta es la pagina inicial del portal



Portal Geoespacial de Panamá

MAPAS DESTACADOS

- Galería de mapas y aplicaciones de ARAP
- Galería de mapas y aplicaciones de la UP
- Galería de mapas y aplicaciones del IGES
- Galería de mapas y aplicaciones del IONTG

Bienvenidos al Portal Geoespacial de Panamá. El Portal Geoespacial es una de cuantas herramientas que integran el Púo Geoespacial de Panamá (<https://geo-01.innovacion.gob.pa/>). En este sitio podrás consultar de información geoespacial en Web Map, Web Mapping Aplicación, st.auxfile, Feature Layer, tables, KPS y más. Recuerda revisar las condiciones de uso en el Catálogo Nacional de Metadatos (<https://geo-01.innovacion.gob.pa/geometadatos/geo-catalogo-uso.html>).

Activar Windows
Ve a Configuración para activar Windows.

En esta sección podemos encontrar las capas disponibles y los formatos en los que pueden se visualizados



Contenido

Mi contenido | Mis favoritos | Mis grupos | Mi organización

Buscar AERONAUTICA_01

1 de 4 en AERONAUTICA_01

Título	Modificado
<input type="checkbox"/> PDE AAC Pista y Aeródromo de la Repúbli... Web Map	23 ago. 2021
<input type="checkbox"/> PDE ACC Pista y Aeródromos de la Repúb... Feature Layer (alojado)	25 abr. 2019
<input type="checkbox"/> PDE AAC Pista y Aeródromos de la Repúb... WFS (alojado)	25 abr. 2019
<input type="checkbox"/> PDE ACC Aerodromo Pun CSV	1abr. 2019

Activar Windows
Ve a Configuración para activar Windows.

Visualización del mapa de los aeródromos nacionales e internacionales de Panamá el cual con un doble clic en algún aeródromo sale una ventana emergente con información del aeródromo .

The screenshot shows a web browser window displaying an ArcGIS Enterprise application. The browser's address bar shows the URL: `aig-hg-portal.innovacion.gob.pa/aigportal/home/webmap/viewer.html?webmap=c313fbffb46948f3b5f237f58c0340f4`. The application title is "IPDE AAC Pista y Aeródromo de la República de Panamá, 2019. 1: 2 000 000." The interface includes a toolbar with options like "Detalles", "Agregar", "Mapa base", "Análisis", "Guardar", "Compartir", "Imprimir", "Medir", and "Marcadores". A search bar is located at the top right. The main map area shows a topographic map of Panama with various locations marked. A popup window titled "Aerodromo_1_abril_19_test: 9,07" is open over the location of Tocumen International Airport, displaying the following information:

Latitude	9,07
Longitudo	-79,38
Nombre del Aerodromo	Tocumen
Codigo OACI	MPTO
Categoría	Tocumen S.A.
Dimensiones	03L 2682 x 45 03R 3050 x 45
superficie	ASPH y Concreto
APCH	si
THR	si
RWY	si
Horario	H 24

At the bottom of the popup, there is a "Acercar a" button. The map background shows geographical features like the Gulf of Darien, Rio Chiriqui, Rio San Blas, and Rio Serrano, along with various comarcas and parks.

Descripción de la información en la carta

Aquí encontramos la información :

- Quien creó la carta
- Los proveedores de datos
- Correo y teléfono del contacto
- Ente encargado de revisar los datos

Inicio Galería Mapa Escena Grupos Contenido Organización Manuela/Anabel

IPDE AAC Pista y Aeródromo de la República de Panamá, 2019. 1: 2 000 000. [Editar](#)

Descripción general **avanzada**

[Editar vista en miniatura](#)



Ubicados de aeropuertos y pista en Panamá de AERONAUTICA_01
Última modificación: 23 de agosto de 2021

Web Map

[★ Agregar a favoritos](#)

[Editar](#)

Descripción [Editar](#)

Las Coordenadas y datos principales de todos los aeropuertos y pista ubicados en Panamá.

* Fecha: datos verificados hasta el 1 de abril de 2019

* Actualización: Depende de actualización de datos nuevos de los aeropuertos y pistas.

* Responsables: Datos de la Autoridad Aeronáutica Civil

- Datos de campo: Dirección Aeropuerto, Oficina de Normas y Seguridad Operacional de Aeródromo. Contactor: Abdíel Guardia Correo: abdield.guardia@ aeronautica.gob.pa

- Datos Publicados: Dirección Navegación Aérea: Departamento de Información Aeronáutica Sección de Cartas Aeronáuticas Contactor: Gregorio Mesquita Correo: gregorio.mesquita@aeronautica.gob.pa

* Los datos originales lo proporcionan los administradores de las pistas: Gobiernos municipales, SENAN y AAC y para los Aeropuertos: Tocumen S.A. y ACC. Los cuales deben ser verificados la Oficina de Normas y Seguridad Operacional de Aeródromo.

- Llegan a DNA y luego van AIS donde se hace el proceso de revisión. De existir una inconsistencia se regresa el originador del dato.

* El archivo se trabaja primeramente en el formato Excel que se transforma a .CSV y luego se transforma a WSF y finalmente se sube al Geonetwork del HUB GeoEspecial de la IPDE.

* Fechas: Datos con fecha de publicación 30 de marzo 2019 AMDT N°90 de AIP Panamá;

* Calidad: Datos oficiales para la Navegación Aérea Internacional de acuerdo a Normas y métodos recomendados Nacional e internacionales publicado en el Libro XXIX Servicios de Información Aeronáutica sobre las características de los datos.

* Códigos:

AAC: Autoridad Aeronáutica Civil

AD: Aeródromos

ADEL: altura en pies de las pistas

AIP: Libro Publicaciones de la Información Aeronáutica Actualizado trimestralmente

AIS: Servicio Información Aeronáutica

[Abrir en el visor de mapas](#)

[Abrir en ArcGIS Desktop](#)

[Crear presentación](#)

[Crear aplicación web](#)

[Compartir](#)

[Metadatos](#)

Detalles

★★★★★ (0) [Ver vistas](#): 66
Creado: 3 de abril de 2019
Tamaño: 2 KB
Compartido con: Organización, Información Geoespacial

Propietario

 AERONAUTICA_01

Carpeta

 AERONAUTICA_01 [Mover](#)

Etiquetas [Editar](#)

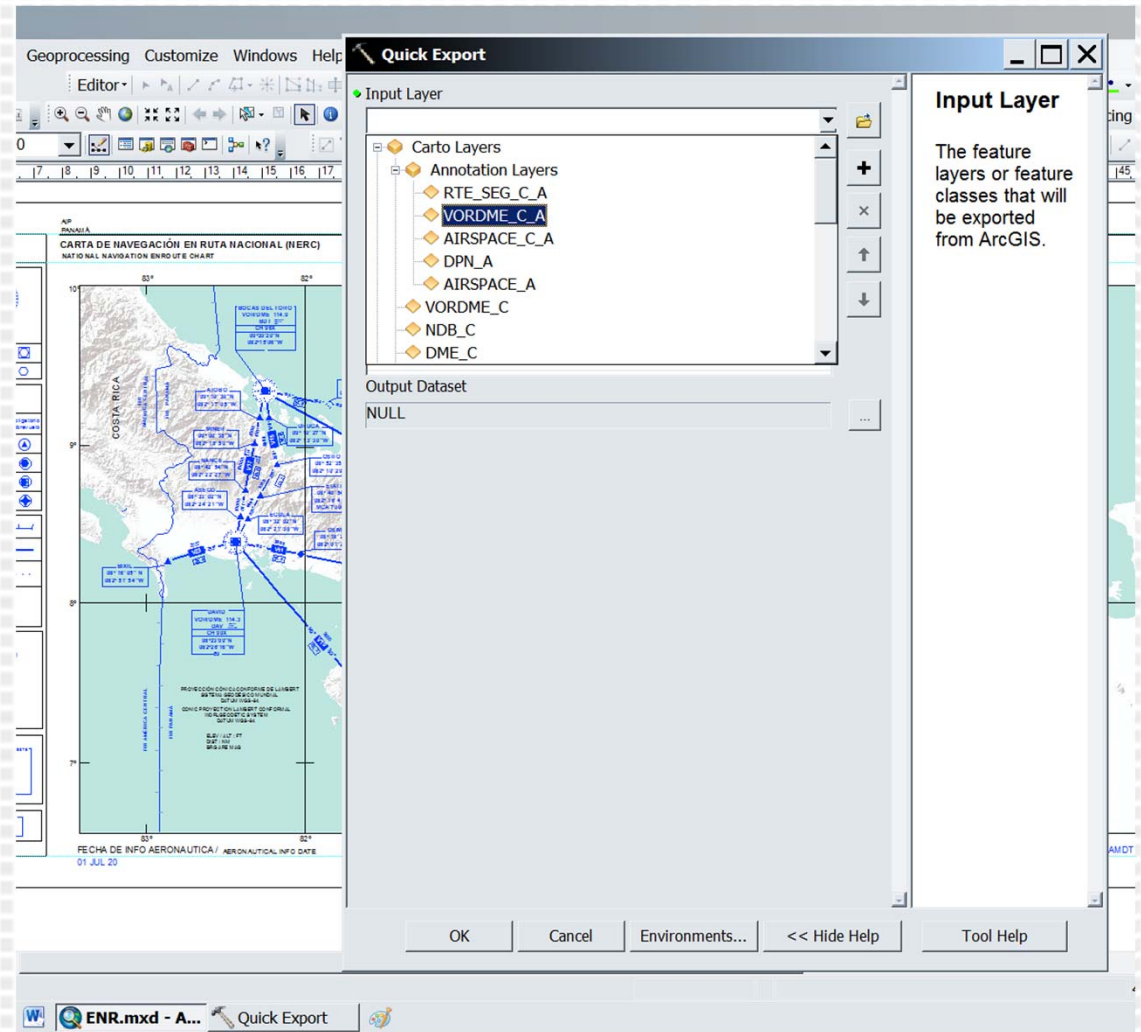
[pista](#), [Aeropuerto](#), [Aeródromo Pistas](#), [Pista](#), [Aeródromo](#), [Aeropuerto Internacional](#)

Créditos (atribución) [Editar](#)

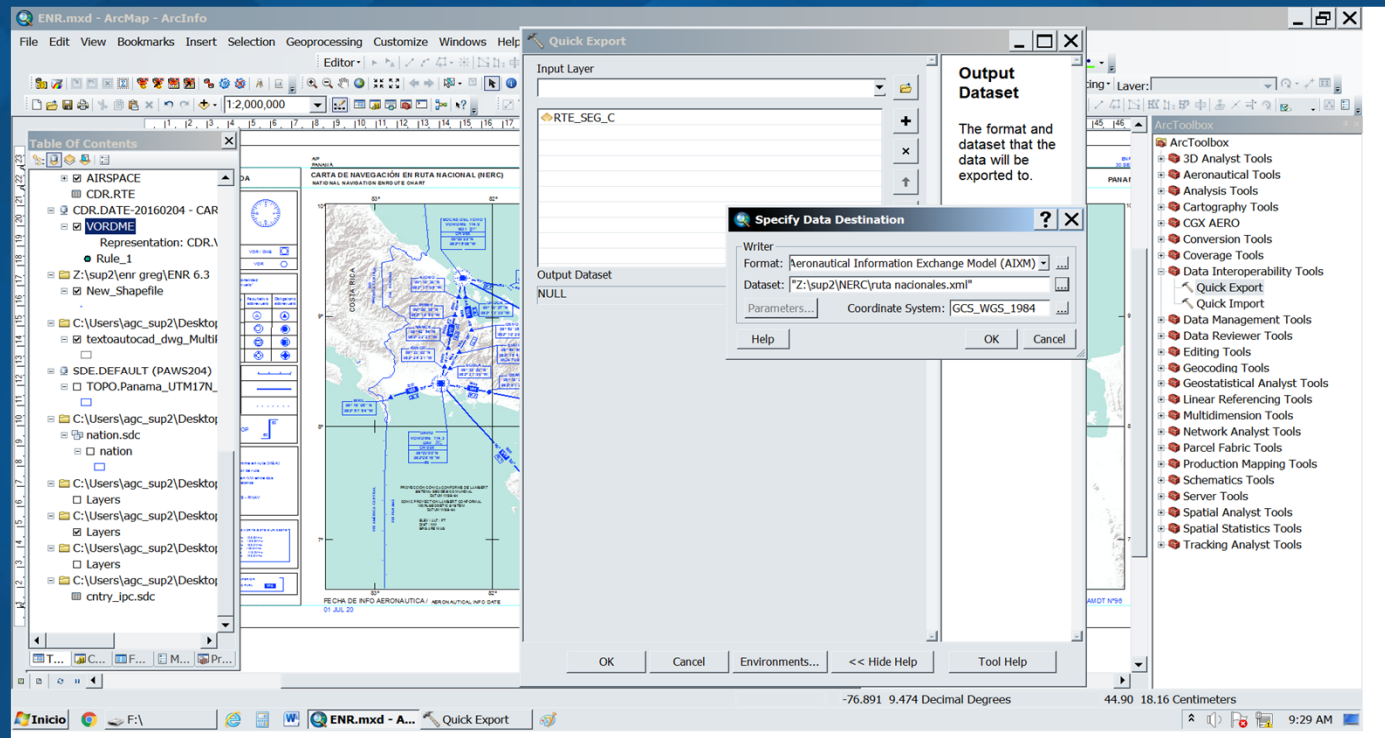
De usar los datos e información publicada reconozca el origen de los datos a la Autoridad Aeronáutica Civil

AIXM 4.5

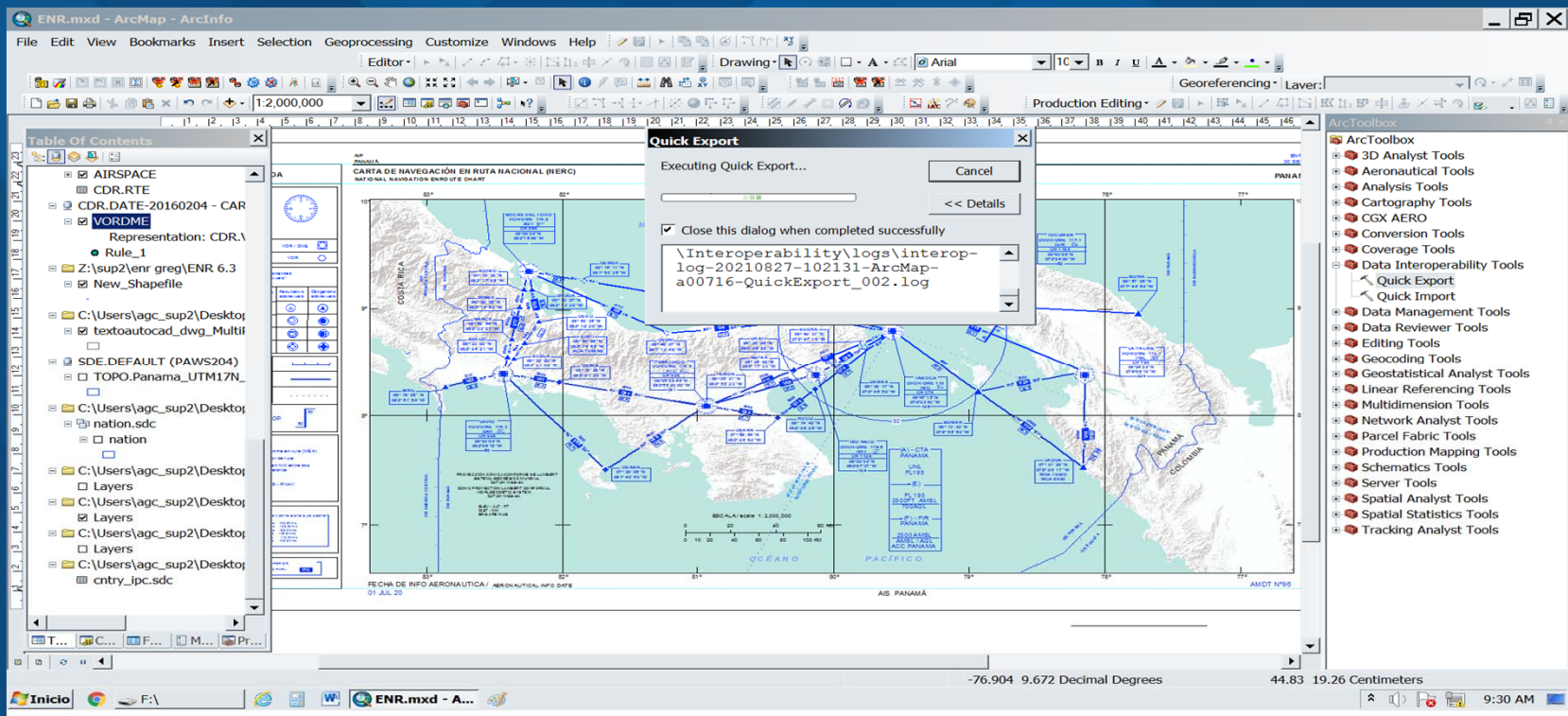
Proceso para
generar formato
de exportación



Selección del formato a transformar

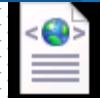


Procesando la información en el formato seleccionado



Producto final

Informacion de texto xml



Texto de puntos de notificacion.xml

Datos en format shape



RTE_SEG_C.dbf



RTE_SEG_C.prj



RTE_SEG_C.shp



RTE_SEG_C.shx

Formación AIS

Para avanzar con las competencias del personal AIS/MAP se planificó para el 2021 un Plan de entrenamiento para las tres áreas del AIS, el cual presentamos a continuación:

Plan de entrenamiento AIS 2021

A	B	C	D	E	F	G	H	I	J	K	L	M	N	O	P	Q	R	S	T
Nº	Tipo de Curso/ Capacitación	Organizador	Nombre del Centro de Formación donde se dictará	Título del Curso/ Capacitación	Área Técnica	Conocimientos previos requeridos para participar	Dirigido a personal técnico, administrativo,	Fecha Estimada del 2022	Lugar (País)	Duración (en días)	Unidad Gestora, relacionada con	Justificación: Sustentación de peso para la participación de Panamá a la actividad.	Costo de la capacitación	Costos de Inversión Viajeros	Costos de Inversión Pasaje Aéreo	Estimada de Participantes	Costo Total por curso	Nombre del Personal	Observaciones
1	Obligatorio	OACI/ SAM	Regional SAM, Lima - Perú	AIRM	Publicaciones Aeronáuticas	Informática Básica	Técnico	Por determinar	Virtual	5 días	AIS/DNA	Aplicación que se utiliza para la confección de los productos de AIS por medios	0.00	2,400.00	581.85	2	4,800.00	Leslie Guerra, Arlinda Almanza	
2	Obligatorio	OACI/ SAM	Regional SAM, Lima - Perú	e-AIP	Publicaciones Aeronáuticas	Informática Básica	Técnico	Por determinar	Virtual	5 días	AIS/DNA	Construcción y actualización de la e-AIP de Panamá	0.00	2,400.00	581.85	2	4,800.00	Leslie Guerra, Cristina Eternal	
3	Obligatorio	OACI/ SAM	Regional SAM, Lima - Perú	Actualización de Auditores QMS	NOF, PUB, MAP	Conocimientos de la norma ISO 9001:2015	Técnico	Por determinar	Virtual	5 días	AIS/DNA	Realizar las auditorías internas, no contamos con auditores suficientes	0.00	2,400.00	581.85	2	4,800.00	Arlinda Almanza, Diana Uriola	
4	Obligatorio	Otros	CEA/Colombia	Instructor OJT	NOF, PUB, MAP	Curso de Instrucción y AIS 021 OACI	Técnico	Por determinar	Colombia	12 días	AIS/DNA	Prepara instructores OJT ya que no contamos con personal preparado para esta	1,300.00	8,000.00	187.75	2	18,600.00	Jennifer Mason, Arlinda Almanza	
5	Obligatorio	COCESNA/ICCAE	COCESNA	NOTAM, Datos Estáticos y D	NOF	AIS 021-OACI	Técnico	Por determinar	El Salvador	5 días	AIS/DNA	Cumplir con los elementos de resolución y exactitud de los datos/información	1000	2,400.00	186.25	2	7,186.50	Roberto Segura, Dalys Rodríguez	
6	Obligatorio	Otros	ISFPA	AIS-AD	AIS-AD	Curso AIS y/o Operador de STN	Técnico	Primer Trimestre	Panamá	10 días	AIS/DNA	Implementación del AIS-AD en los Aeropuertos Internacionales	0	0.00	0.00		0.00	Todo el personal NOF y de la STN	Se dictará virtualmente
7	Obligatorio	Otros	ISFPA	Actualización Condiciones de la pista	NOF, PUB, MAP	AIS 021-OACI	Técnico	Primer Trimestre	Panamá	1 día	AIS/DNA	Cumplir con las normativas de OACI para la publicación por SNOVTAM de las	0	0.00	0.00		0.00	Personal AIS Albrook, TUM y MAG	Se dictará virtualmente
8	Obligatorio	Otros	ISFPA	Actualización AIS	NOF, PUB, MAP	AIS 021-OACI	Técnico	Segundo Trimestre	Panamá	1 día	AIS/DNA	Cumplir con las normativas de OACI sobre los cambios en los anexos 4, 15 y el PANS-	0	0.00	0.00		0.00	Personal AIS	Se dictará virtualmente
9	Obligatorio	Otros	ISFPA	Actualización Condiciones de la pista	Estaciones de Aeropuerto	AIS 021-OACI y/o Operador de Estación	Técnico	Segundo Trimestre	Panamá	1 día	AIS/DNA	Cumplir con las normativas de OACI para la publicación por SNOVTAM de las	0	0.00	0.00		0.00	Personal AIS-AD BDT y DAY	Se dictará virtualmente
10	Obligatorio	Otros	ISFPA	Actualización Condiciones de la pista	AGA, OGA, TWR, ADM AD, DIVISNA Y QNYSOA	Estar laborando en las áreas técnicas antes mencionadas	Técnico	Segundo Trimestre	Panamá	1 día	AIS/DNA	Cumplir con las normativas de OACI para la publicación por SNOVTAM de las	0	0.00	0.00		0.00	Personal designado por las áreas	Se dictará virtualmente
11	Opcional	Otros	INADEH y/o DIGECA	Autoestima e integridad	Personal AIS	Ninguno	Técnico	Por determinar	Panamá		AIS/DNA	Prepara al personal para su integración personal y laborar	0	0.00	0.00		0.00	Personal AIS	
12	Opcional	Otros	INADEH y/o DIGECA	Liderazgo	Personal AIS	Ninguno	Técnico	Por determinar	Panamá		AIS/DNA	Prepara al personal para su integración personal y laborar	0	0.00	0.00		0.00	Personal AIS	
13	Opcional	Otros	INADEH y/o DIGECA	Motivación Laboral	Personal AIS	Ninguno	Técnico	Por determinar	Panamá		AIS/DNA	Prepara al personal para su integración personal y laborar	0	0.00	0.00		0.00	Personal AIS	
14	Opcional	Otros	INADEH y/o DIGECA	Relaciones Humanas	Personal AIS	Ninguno	Técnico	Por determinar	Panamá		AIS/DNA	Prepara al personal para su integración personal y laborar	0	0.00	0.00		0.00	Personal AIS	
15	Opcional	Otros	INADEH y/o DIGECA	Taller de Integración y Trabajo en Equipo	Personal AIS	Ninguno	Técnico	Por determinar	Panamá		AIS/DNA	Prepara al personal para su integración personal y laborar	0	0.00	0.00		0.00	Personal AIS	
16																			
17																			
													#####	#####	#####		#####		

Los curso tomados durante el presente año por parte del AIS fueron los siguiente:

Se dictaron dos curso de formación de Instructores en el cual participaron (2) colaboradores del AIS.

22 febrero 2021

04 marzo 2021

Curso de AIXM 5.1 en este tuvo la participación de un colaborador del AIS.

19 julio 2021

Charlas de actualización

- Actualización NOTAM
- Formato SNOWTAM
- GRF – formato global de condición de pista
- Campaña Global de Mejora de NOTAM
- Actualización AIMX Thales



GRACIAS