



Ministerio de Transporte  
**Argentina**

**Argentina unida**

# Indicadores Argentina

Departamento de Estadística

GANP – Del 11 al 13 Mayo 2021

**EANA** | NAVEGACIÓN  
AÉREA ARGENTINA



# Introducción







# Acercamiento KPI GANP

# KPI 1 – Departure punctuality

**Metodología:** Porcentaje de vuelos despegando a tiempo comparado con lo programado. Año 2020, resumen de AADD concesionados por AA2000.

**Utilidad:** Se trata de un KPI centrado en el usuario del espacio aéreo y el pasajero: la puntualidad del despegue da una indicación general de la calidad del servicio experimentado por los pasajeros y la capacidad de las aerolíneas para ejecutar su horario en un destino determinado.



Variante 1A – % de despegues dentro $\pm$ 5 minutos del tiempo de despegue programado	<b>36,72%</b>
Variante 1B – % de despegues demorados $\leq$ 5 minutos versus programado	<b>17,35%</b>
Variant 2A – % de despegues dentro $\pm$ 15 minutos del tiempo de despegue programado	<b>72,20%</b>
Variant 2B – % de despegues demorados $\leq$ 15 minutos versus programado	<b>50,26%</b>

Fuente: AA2000

# KPI 14 - Arrival punctuality

**Metodología:** Porcentaje de vuelos arribando en tiempo comparado con lo programado. Año 2020, resumen de AADD concesionados por AA2000.

**Utilidad:** Se trata de un KPI centrado en el usuario del espacio aéreo y el pasajero: la puntualidad de llegada da una indicación general de la calidad del servicio experimentado por los pasajeros y la capacidad de las aerolíneas para ejecutar su horario en un destino determinado.

Variante 1A – % de arribos dentro $\pm$ 5 minutos del tiempo de arribo programado	<b>28,40%</b>
Variante 1B – % de arribos demorados $\leq$ 5 minutos minutos versus programado	<b>5,80%</b>
Variant 2A – % de arribos dentro $\pm$ 15 minutos del tiempo de arribo programado	<b>58,12%</b>
Variant 2B – % de arribos demorados $\leq$ 15 minutos minutos versus programado	<b>11,97%</b>



Fuente: AA2000

# KPI 10 - Airport peak throughput

**Metodología:** En base a los datos de SIAC, considerando la cantidad de arribos y despegues por aeropuerto, día y hora. Se obtiene el percentil 95 con las anteriores aperturas para cada aeropuerto. Año 2019.

**Utilidad:** Este KPI da una indicación de las tasas de movimiento reales en "horas pico" en un aeropuerto, registradas durante un período de tiempo determinado. Para los aeropuertos congestionados, este rendimiento es una indicación de la capacidad efectivamente realizada; para los aeropuertos no congestionados es una medida de la demanda.

SADM	SABE	SADF	SAEZ	SACO	SAAR	SAME	SASA	SAZN	SAZS
31	23	16	16	9	7	7	6	6	6



# KPI 15 - Flight time variability

**Metodología:** Se mide el tiempo de vuelo de todos los vuelos regulares. Para cada Callsing y City Pair, se registró la cantidad de vuelos por año, el percentil 15 y 85 de los minutos volados. Se consigno la variabilidad de tiempo de vuelo como:

$$\text{Variabilidad} = (\text{percentil 85} - \text{percentil 15})/2$$

Luego se realizó una media ponderada por cantidad de vuelos, para obtener la variabilidad total.

**Utilidad:** La "variabilidad" de las operaciones determina el nivel de previsibilidad para los usuarios del espacio aéreo y, por lo tanto, tiene un impacto en la programación de las aerolíneas. Cuanto mayor sea la variabilidad, más amplia será la distribución de los tiempos de viaje reales y más costoso será el margen de tiempo que se requiere en los horarios de las aerolíneas para mantener un nivel satisfactorio de puntualidad.

**Comentarios:** Se consideraron los vuelos cuyo Callsing - City pair tuvieron una frecuencia anual mayor a 24 vuelos.



6,09

TOTAL 2019

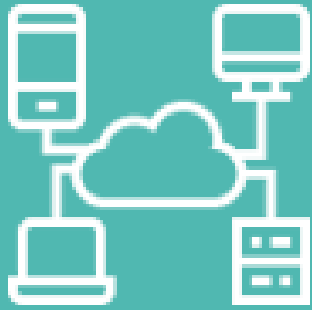
# KPI 15 - Flight time variability

Variabilidad de tiempo de vuelo por City Pair, año 2019

	SAAR	SABE	SACO	SAEZ	SAME	SARE	SARI	SASA	SAWH	SAZN	SAZS	Total
SAAR		3,83	2,00	4,94	4,33		6,74	7,74			6,50	<b>5,04</b>
SABE	3,88		4,01		4,68	5,52	5,64	6,40	10,42	5,14	5,80	<b>5,51</b>
SACO	6,90	5,15		6,06	5,63	6,00	8,25	7,21	13,00	7,19	8,75	<b>6,13</b>
SAEZ	4,10		5,10		6,02		6,47	7,37	8,75		6,12	<b>5,91</b>
SAME	5,79	6,21	4,06	7,09			7,30	6,81		4,50	8,39	<b>6,01</b>
SARE		5,62	3,50	5,25								<b>5,27</b>
SARI	6,53	4,92	4,89	6,55	5,00			6,81				<b>5,16</b>
SASA	9,23	7,47	5,53	9,00	5,75		7,43			8,90		<b>7,42</b>
SAWH		10,98	12,35	11,25								<b>11,16</b>
SAZN		5,97	5,74		4,50			13,90				<b>5,90</b>
SAZS	9,50	7,10	8,27	6,83	10,60							<b>7,34</b>
Total	<b>5,53</b>	<b>6,32</b>	<b>4,85</b>	<b>6,65</b>	<b>5,05</b>	<b>5,60</b>	<b>6,08</b>	<b>6,78</b>	<b>10,66</b>	<b>5,40</b>	<b>6,24</b>	<b>6,09</b>



# Fuentes



# Fuentes de datos



**Sistema ATM**



**SIAC**



**Líneas Aéreas/  
Concesionarios**

# Muchas gracias.

---

Departamento de Estadística EANA S.E.

 [DeptoEstadistica@eana.com.ar](mailto:DeptoEstadistica@eana.com.ar)

**EANA** | NAVEGACIÓN  
AÉREA ARGENTINA



Ministerio de Transporte  
**Argentina**