



OACI

UNIENDO A LA AVIACIÓN

NINGÚN PAÍS SE QUEDE ATRÁS



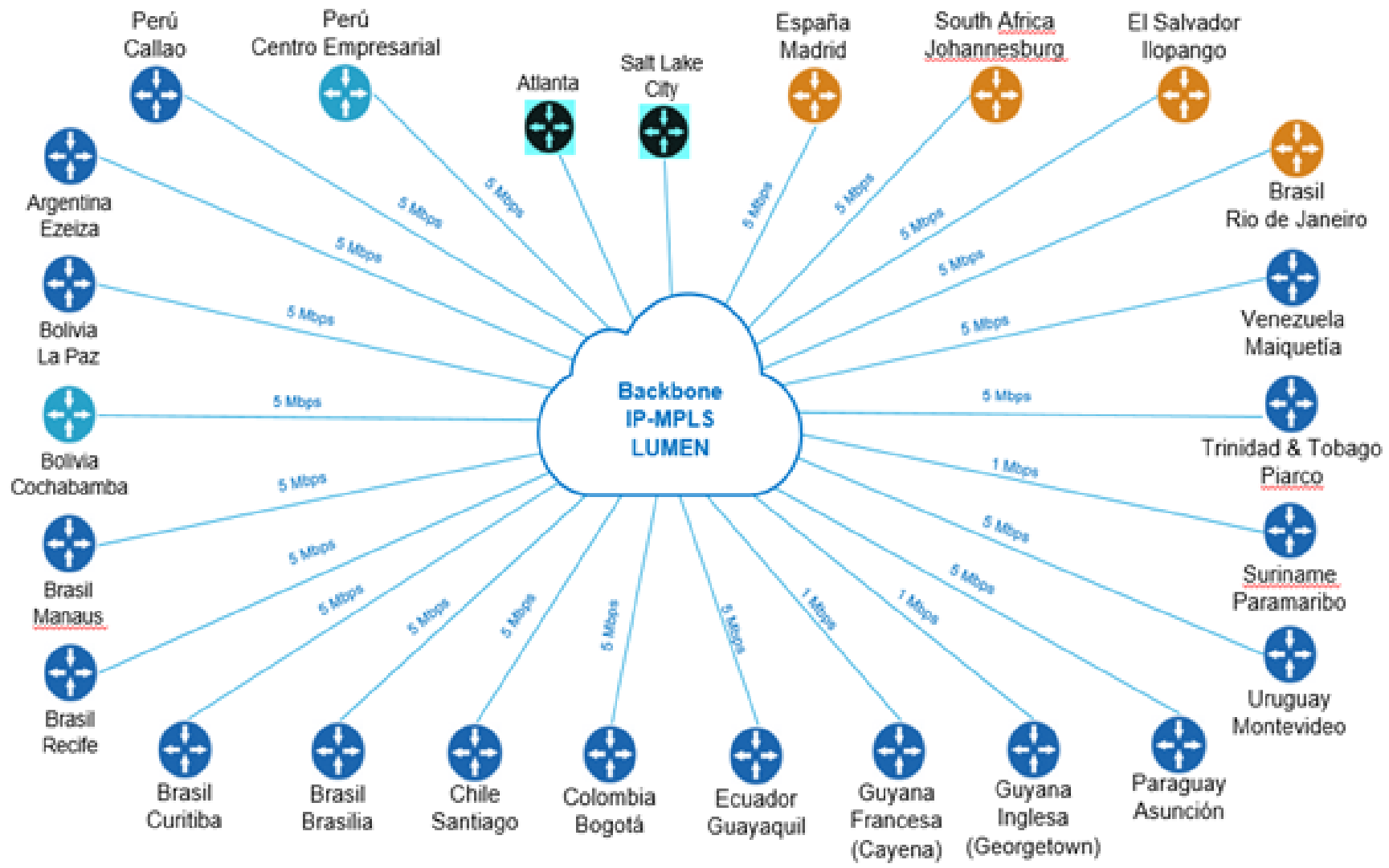
Nuevo contrato de la red terrestre – Febrero 2021





Apéndice A - Nuevo contrato de la red terrestre.

	Point of Presence (PP)	Location indicator	bit/s	Availability (%)
1	Argentina (Ezeiza)	SAEZ	5 M	99.7
2	Bolivia (Cochabamba)	SLCB	5 M	99.7
3	Bolivia (La Paz)	SLLP	5 M	99.7
4	Brazil (Curitiba)	SBCW	5 M	99.7
5	Brazil (Recife)	SBRE	5 M	99.7
6	Brazil (Manaus)	SBMN	5 M	99.7
7	Brazil (Brasilia)	SBBR	5 M	99.7
8	Chile (Santiago)	SCEL	5 M	99.7
9	Colombia (Bogota)	SKED	5 M	99.7
10	Ecuador (Guayaquil)	SEGU	5 M	99.7
11	French Guiana (Cayenne)	SOCA	1 M	99.7
12	Guyana (Georgetown)	SYCG	1 M	99.7
13	Paraguay (Asuncion)	SGAS	5 M	99.7
14	Peru (Lima)	SPIM	5 M	99.7
15	Peru (Of. Reg. Lima)	ICAO	5 M	99.7
16	Suriname (Paramaribo)	SMPM	1 M	99.7
17	Trinidad & Tobago (Piarco)	TTZP	5 M	99.7
18	Uruguay (Montevideo)	SUMU	5 M	99.7
19	Venezuela (Maiquetía)	SVMI	5 M	99.7
20	Brazil (Río de Janeiro)	SBRJ	5 M	99.7



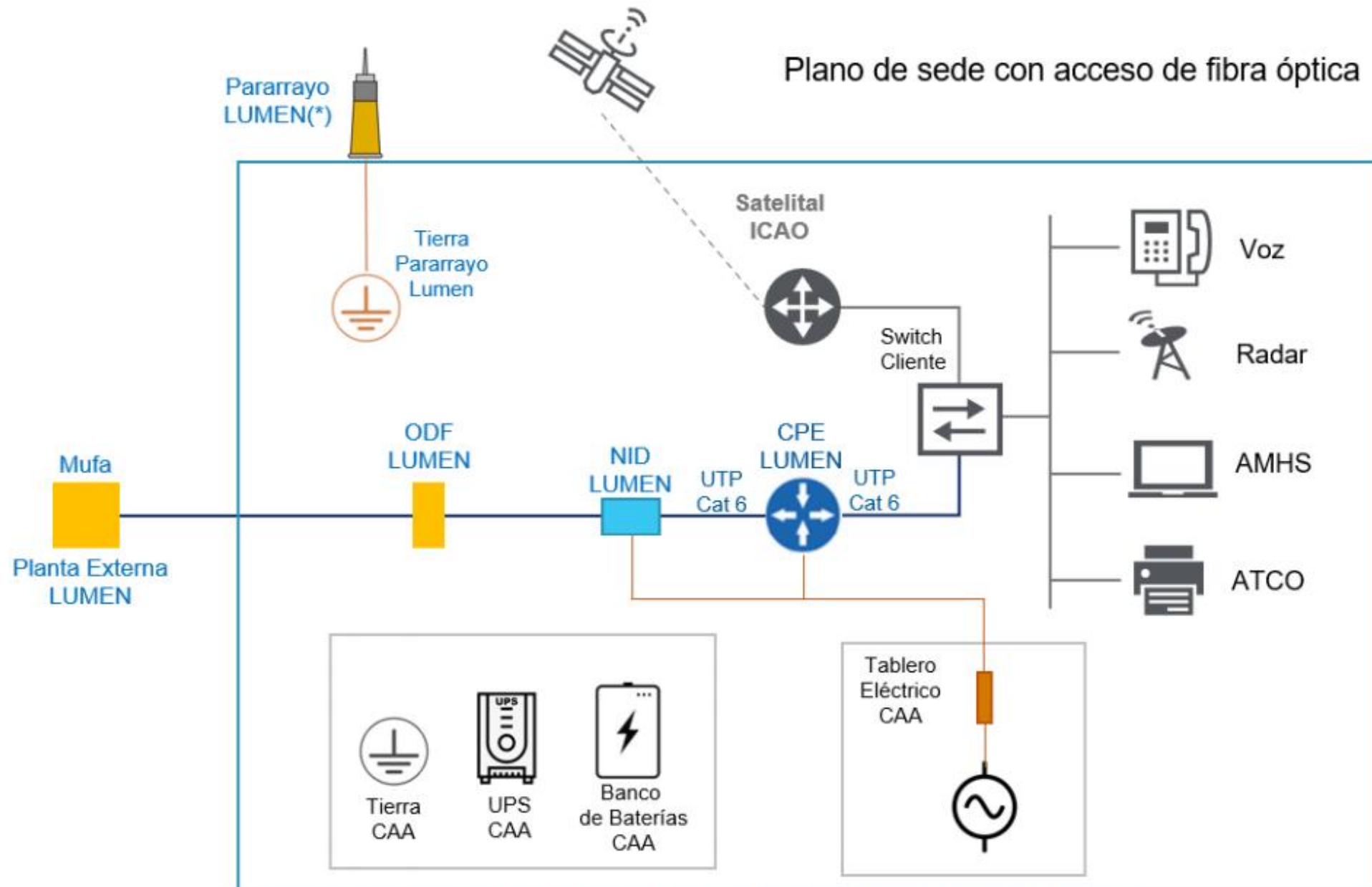
-  Sedes Instaladas
-  Sede Nuevas
-  Sede Opcionales
-  Sedes FAA

Renegociación Red MPLS Internacional ICAO Cliente: International Civil Aviation Organization Fecha: 20 - 10 - 2020

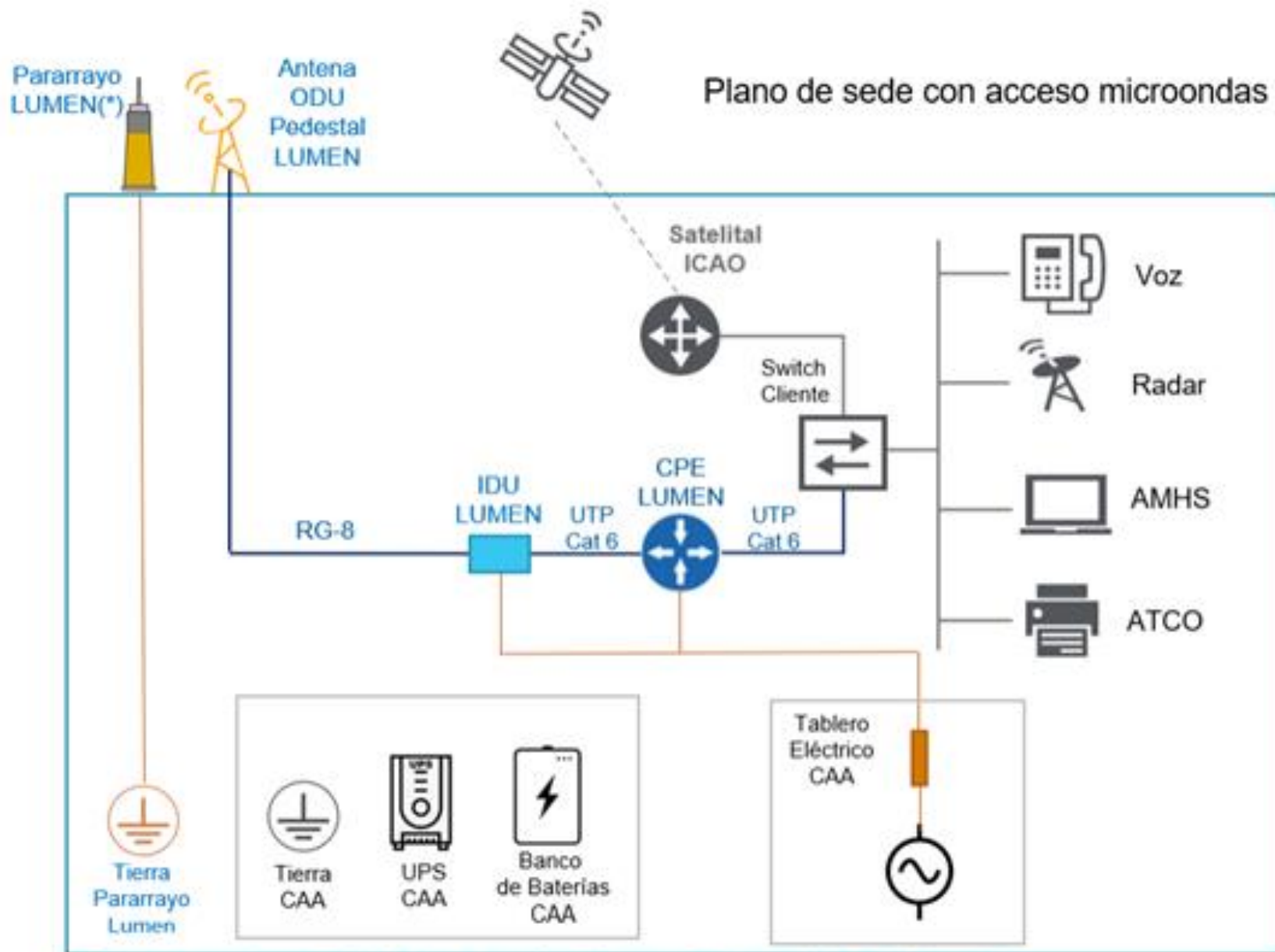
© 2020 Lumen Technologies. All Rights Reserved.



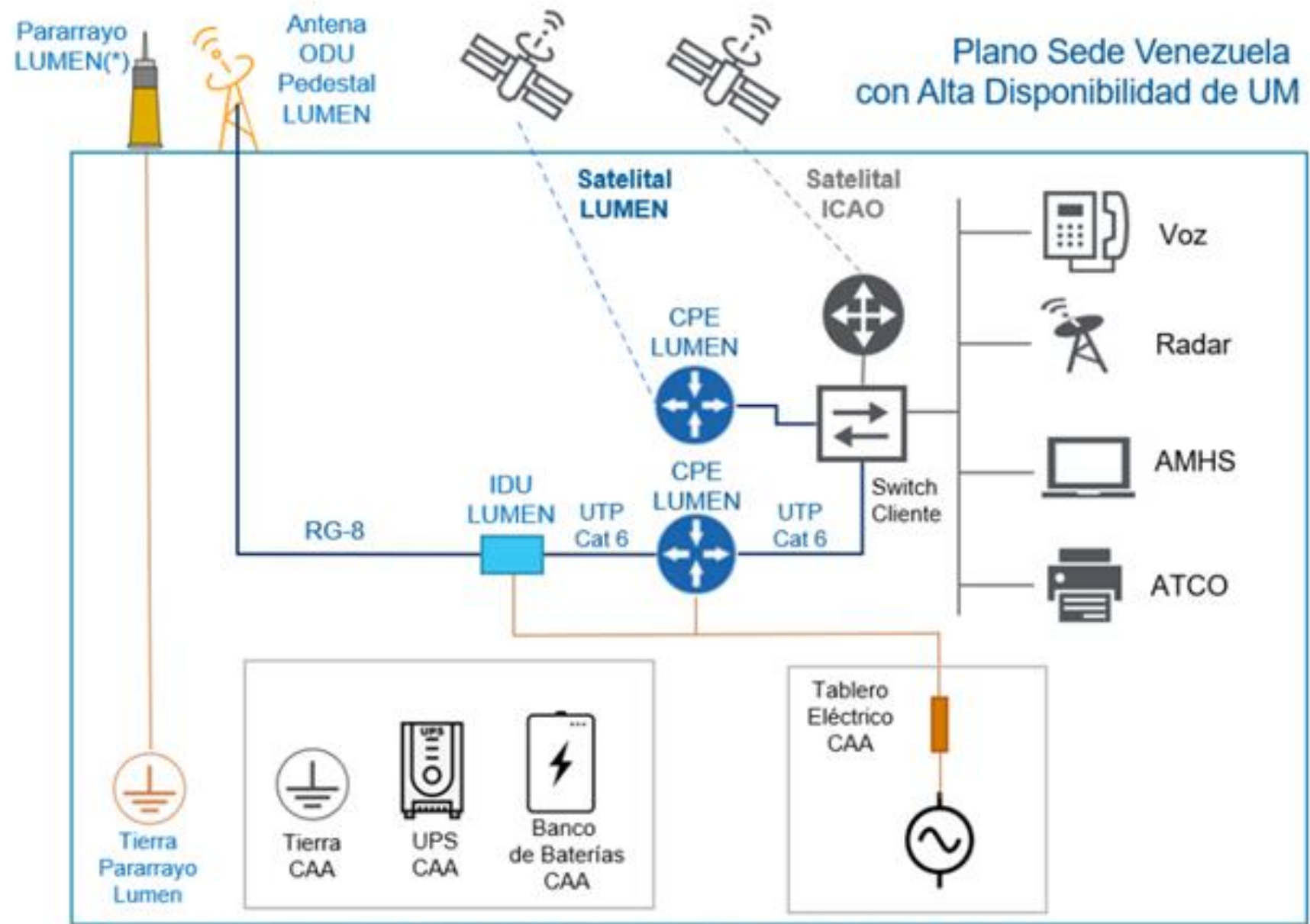
Plano de sede con acceso de fibra óptica



(*) El pararrayo será responsabilidad de Lumen y será instalado en aquellos lugares donde sea indispensable su uso lo cual será definido en coordinación con ICAO.

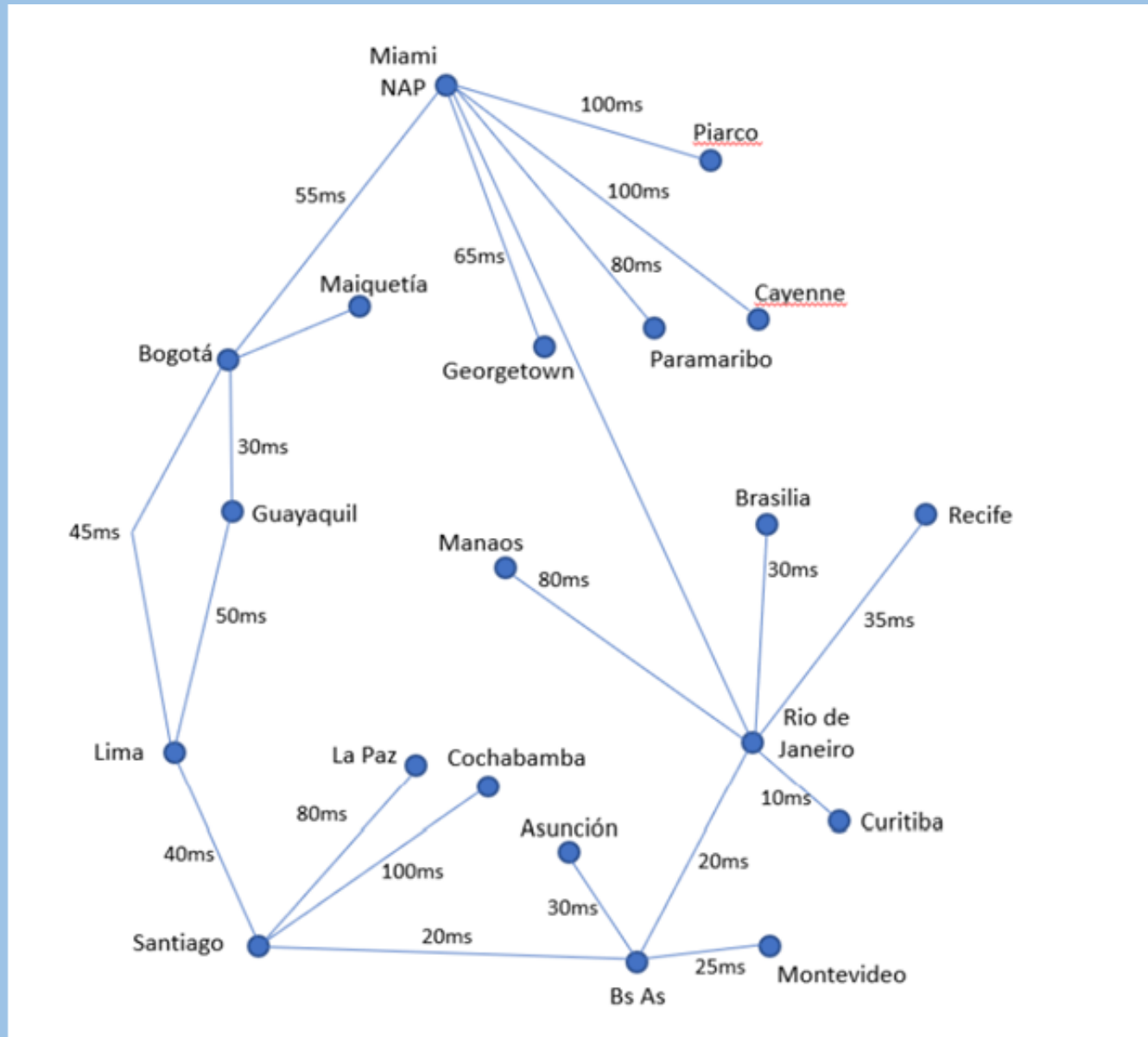


(*) El pararrayo será responsabilidad de Lumen y será instalado en aquellos lugares donde sea indispensable su uso lo cual será definido en coordinación con ICAO.



(*) El pararrayo será responsabilidad de Lumen y será instalado en aquellos lugares donde sea indispensable su uso lo cual será definido en coordinación con ICAO.

Round trip esperado entre las ubicaciones se muestra en el siguiente gráfico





OACI

UNIENDO A LA AVIACIÓN

NINGÚN PAÍS SE QUEDE ATRÁS



ICAO

North American
Central American
and Caribbean
(NACC) Office
Mexico City

South American
(SAM) Office
Lima

ICAO
Headquarters
Montréal

Western and
Central African
(WACAF) Office
Dakar

European and
North Atlantic
(EUR/NAT) Office
Paris

Middle East
(MID) Office
Cairo

Eastern and
Southern African
(ESAF) Office
Nairobi

Asia and Pacific
(APAC) Sub-office
Beijing

Asia and Pacific
(APAC) Office
Bangkok



THANK YOU