

RLA/06/901 – Reunión Virtual GESEA SG2 /PANS OPS (16 - 21 de julio del 2020)



ICAO



Lic. Diego Alberto Gamboa
EANA S.E. - Argentina

Optimización del espacio aéreo

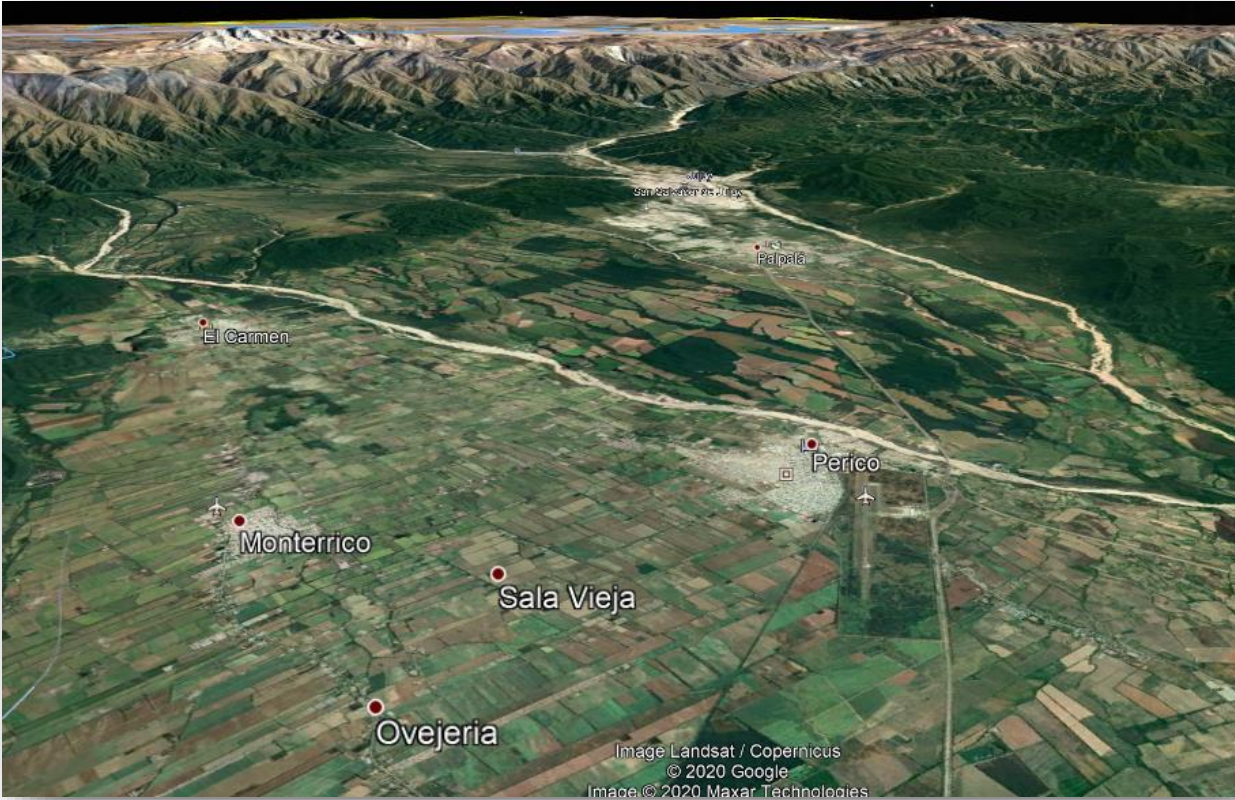
Incorporación de tramos RF en procedimientos de aproximación GNSS

Casos: SASJ SAZN

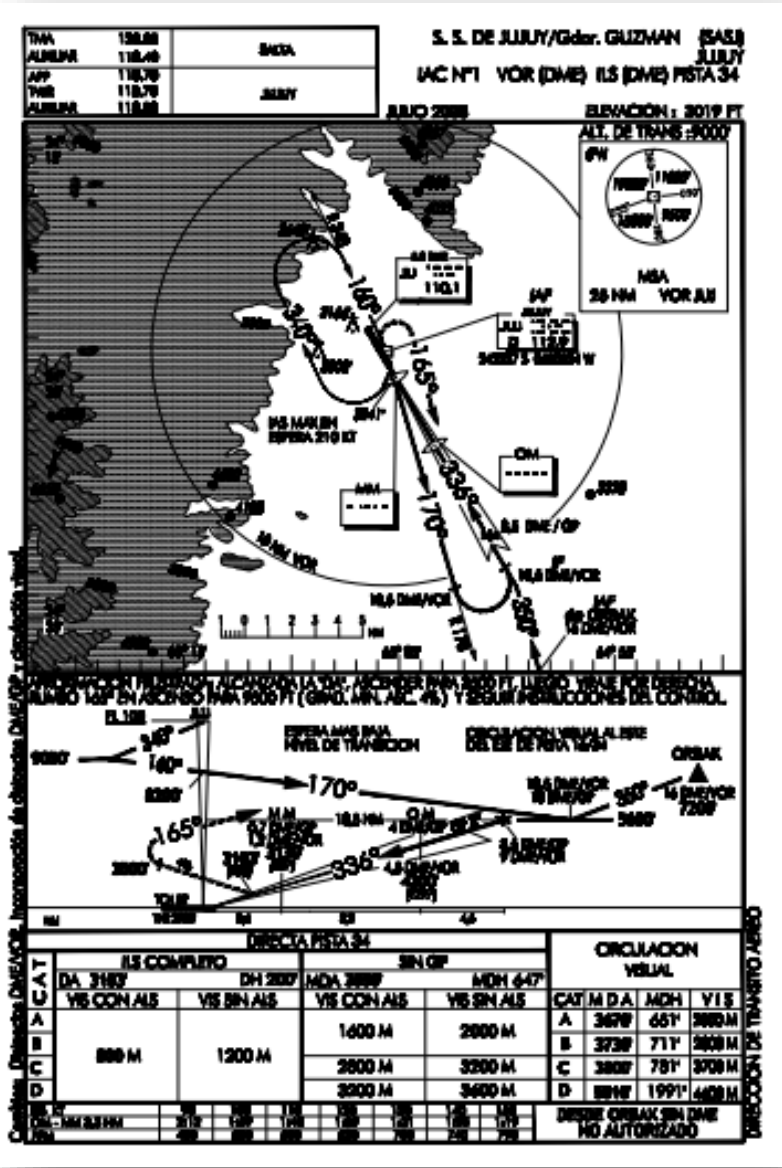


Comparación de trayectorias SASJ

SASJ - Jujuy



Comparación de trayectorias SASJ



Necesidad en SASJ (Jujuy)

Por orografía no existían IFP RWY 16

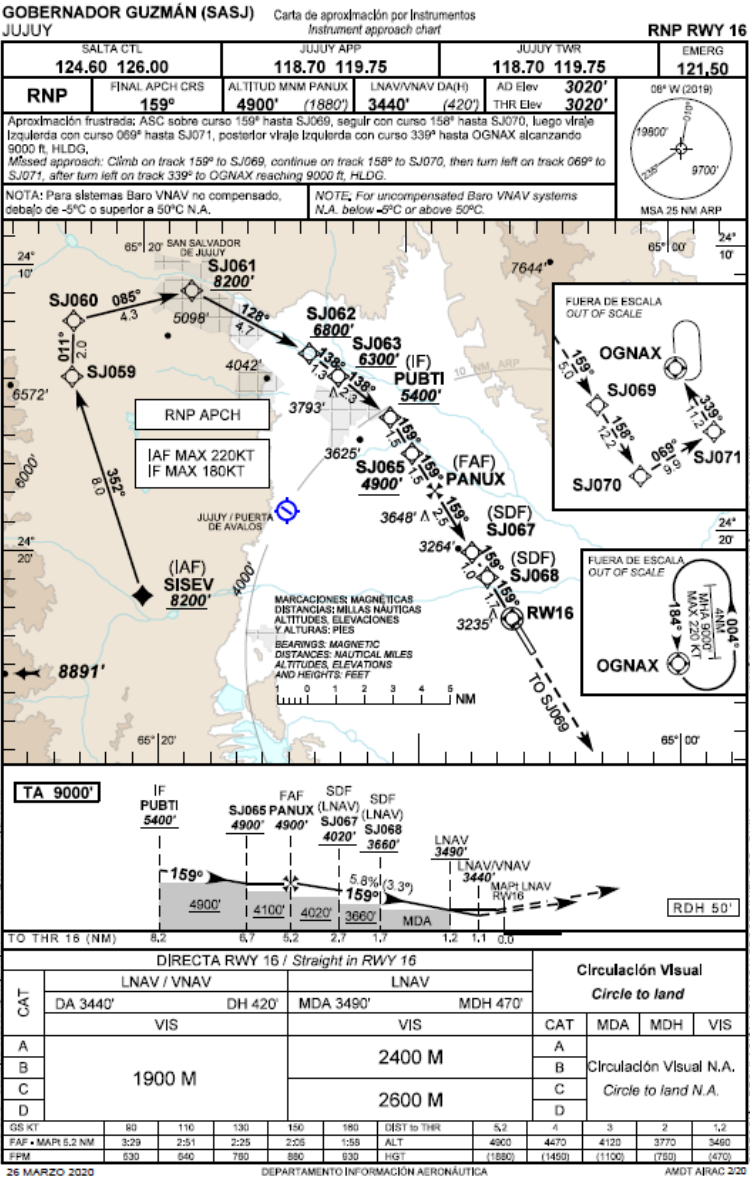
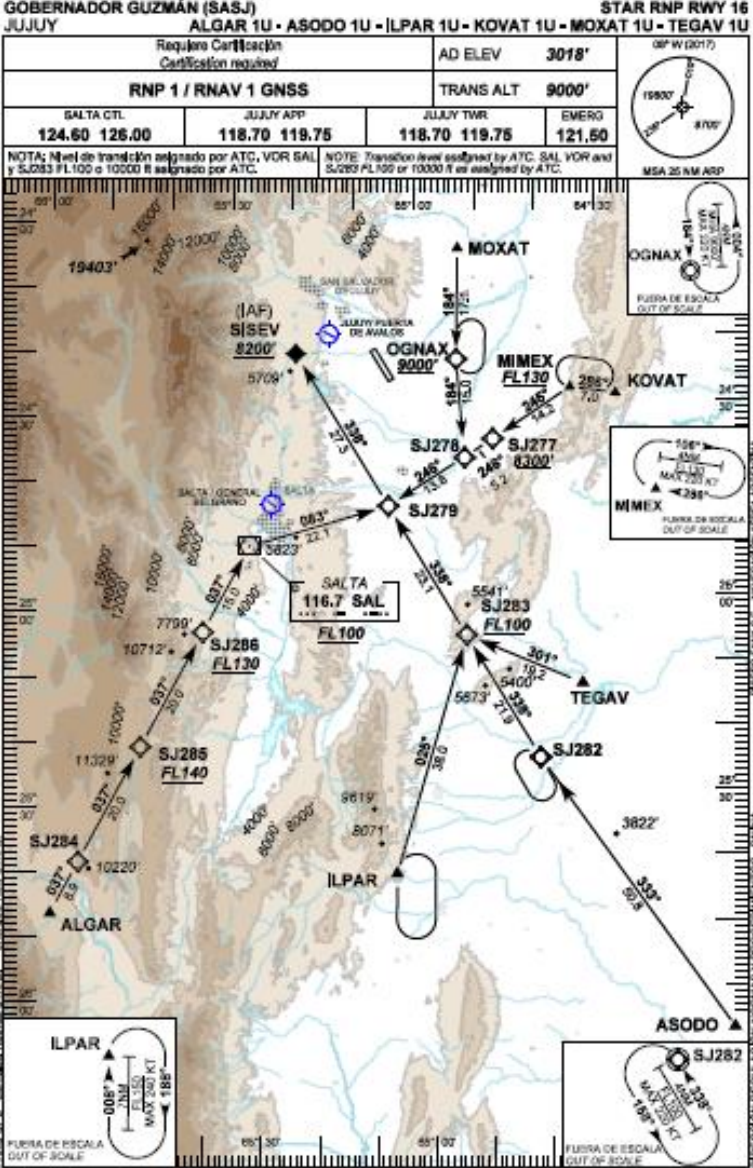
Circulación Visual para aproximar a RWY 16

Necesidad de Aproximación Instrumental

Alto rate de aproximaciones desestabilizadas



Comparación de trayectorias SASJ



26MAR20

RNP APCH RWY 16

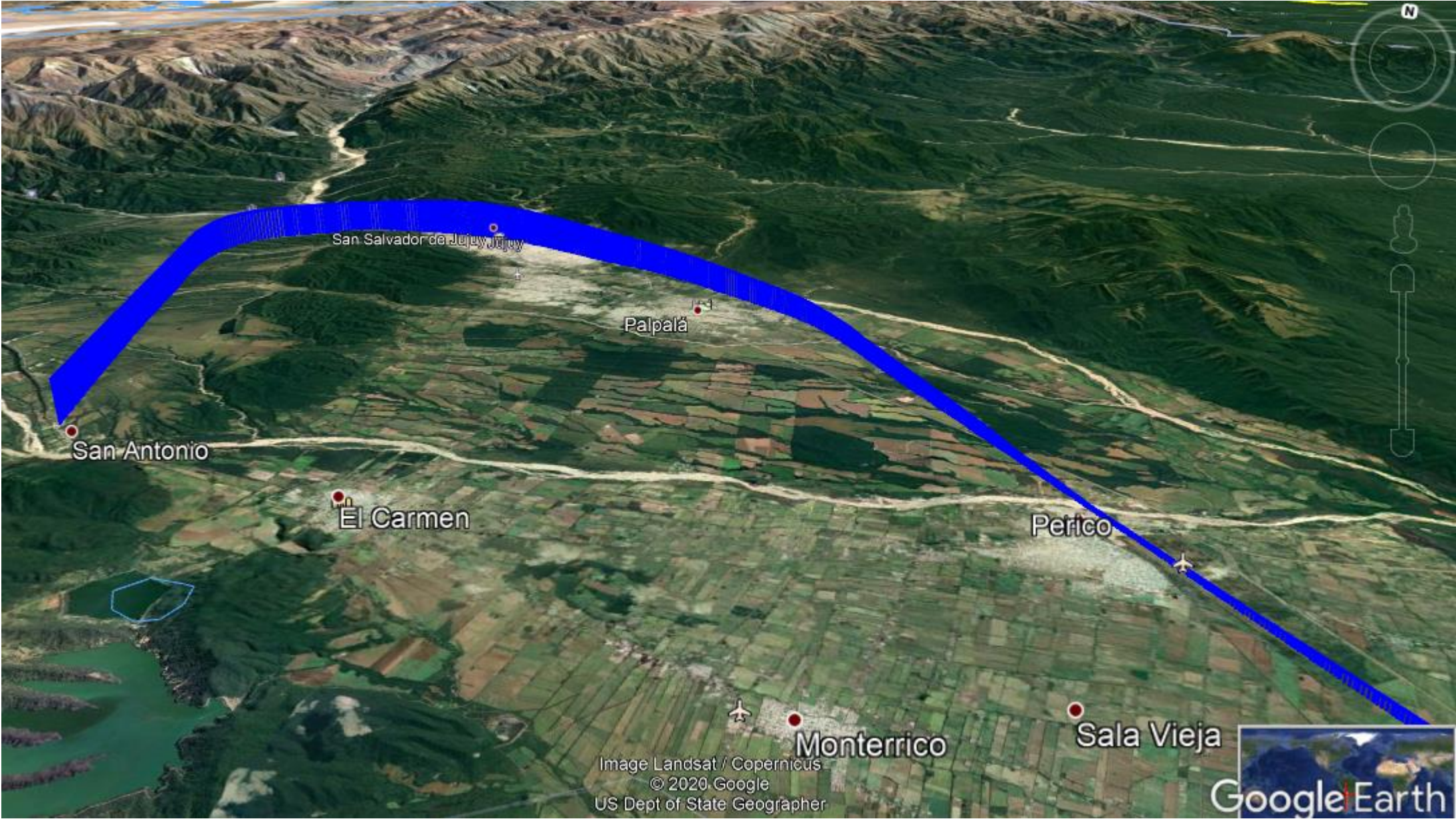
1er IFP

Construcción secuencia de TF

Recorrido desde IAF al THR = 30.8 NM



Comparación de trayectorias SASJ

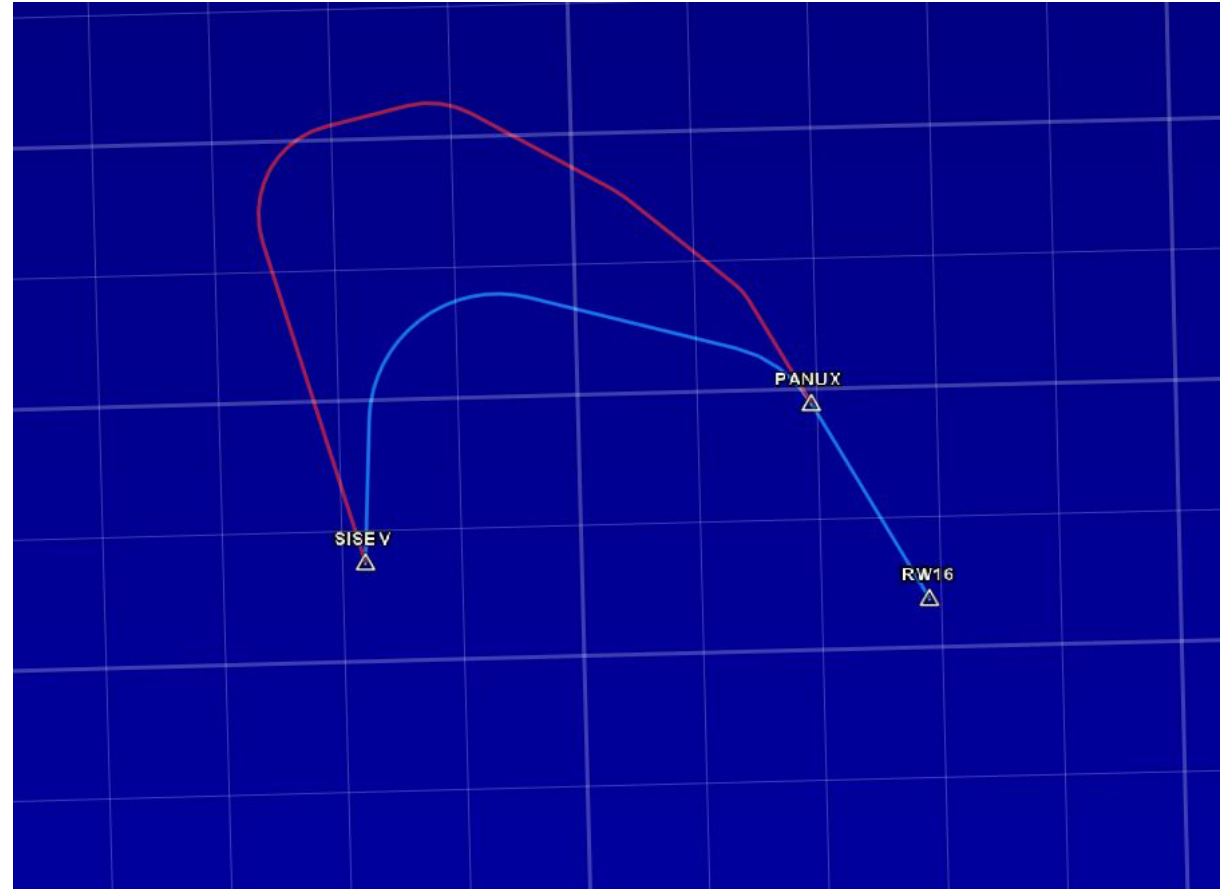


Comparación de trayectorias SASJ

Análisis de utilización de RF en RNP APCH

Posibilidad de diseñar IFP con RF

- ✘ No todas las aeronaves con capacidad
- ✔ Ya se dispone de IFP RNP APCH



Comparación de trayectorias SASJ

Situación Propuesta

RNP APCH con RF RWY 16

2 RF por orografía

~~Recorrido desde IAF al THR = 30.8 NM~~

Recorrido desde IAF al THR = 20.9 NM

SASJ	Old Procedure	New Procedure	Resultado (Ahorro)
Movimientos	1000	1000	
Fuel (Kg)	121400	82900	38500
CO2 (Kg)	383259,8	261715,3	121544,5
Millas	30800	20900	9900

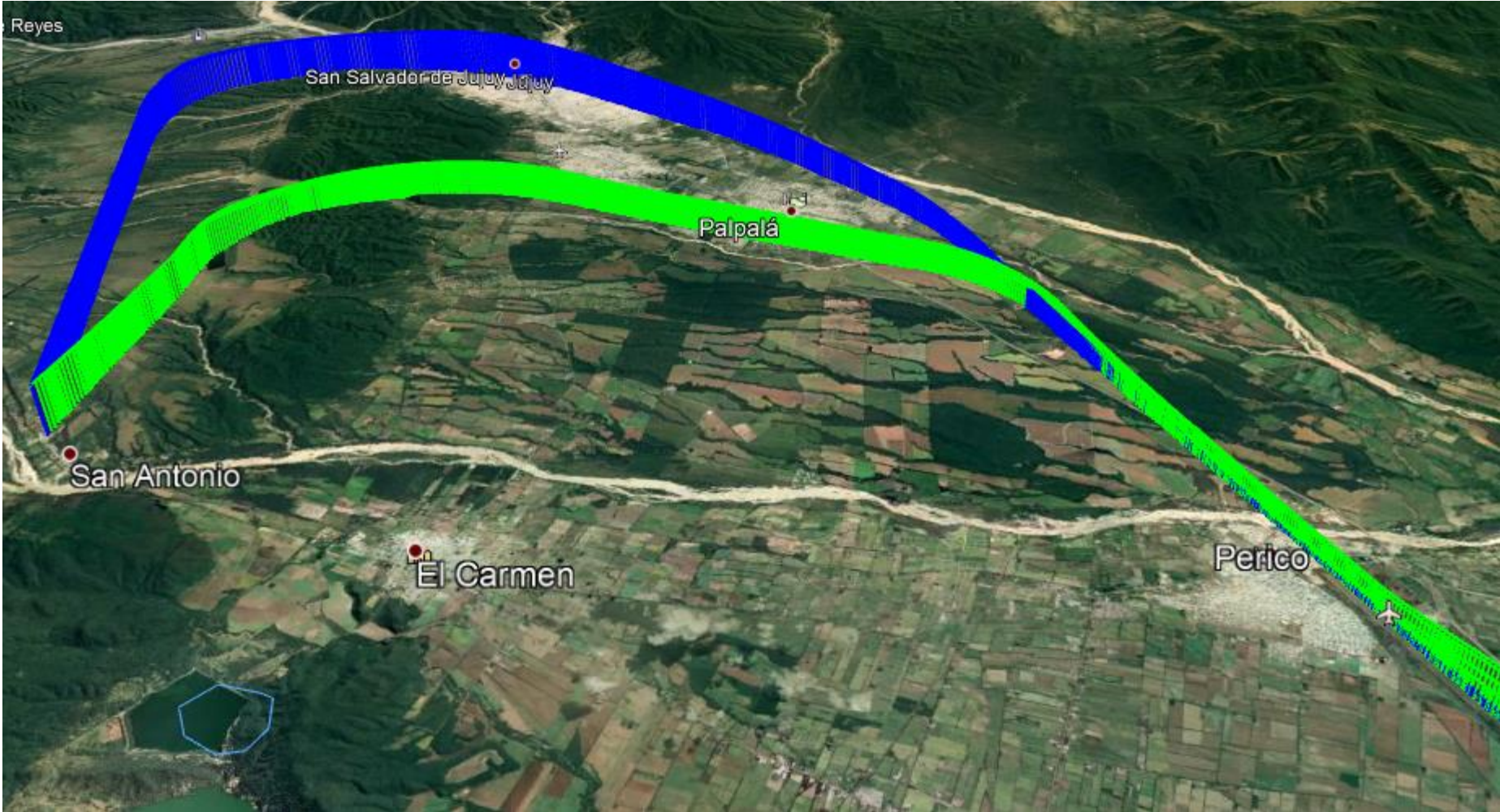
Fuente: IFSET



- 31,7%

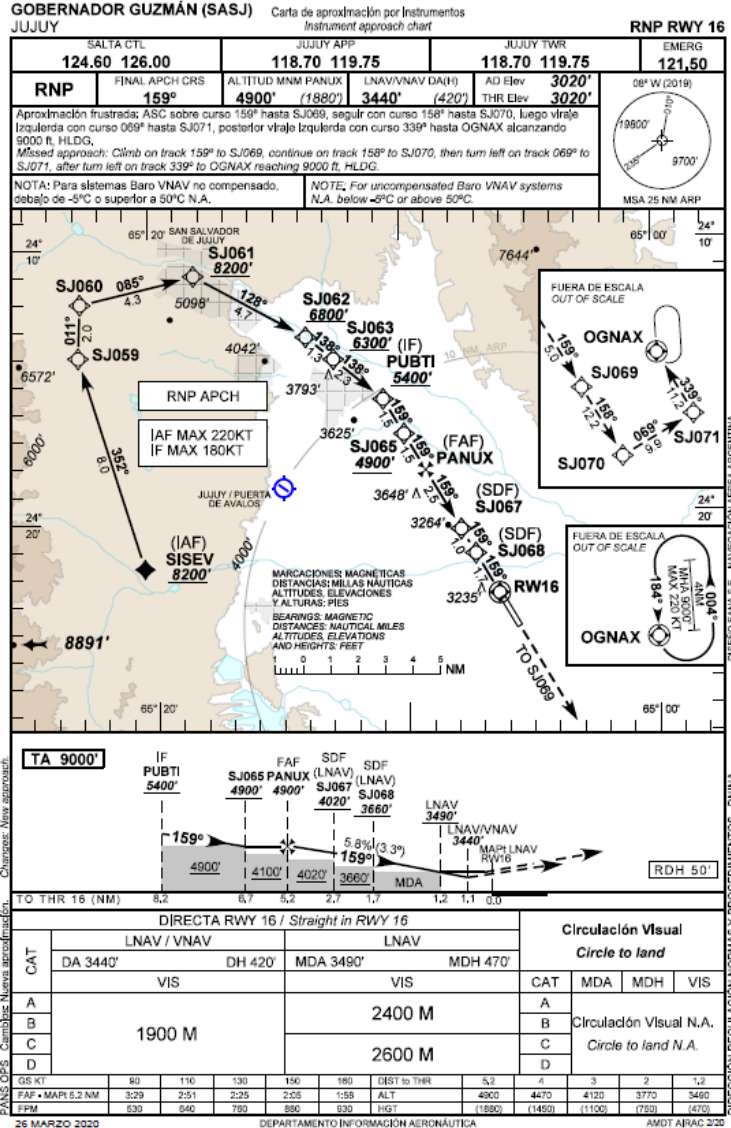


Comparación de trayectorias SASJ

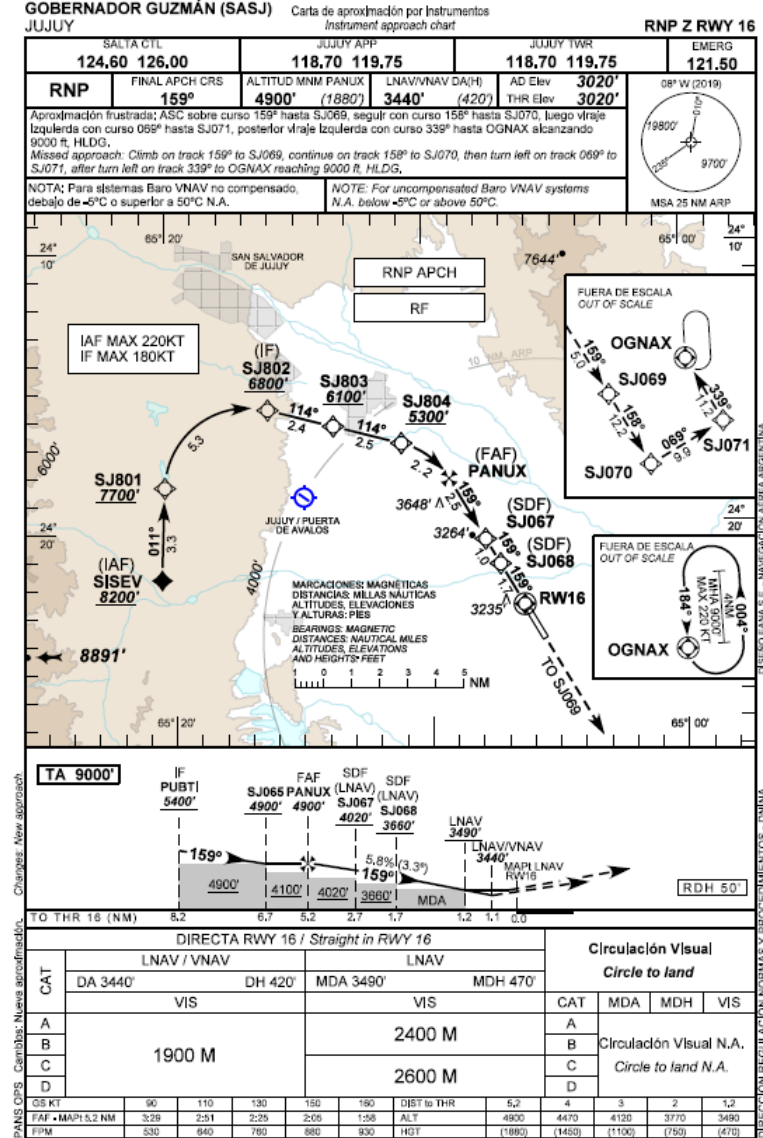


Comparación de trayectorias SASJ

26MAR20

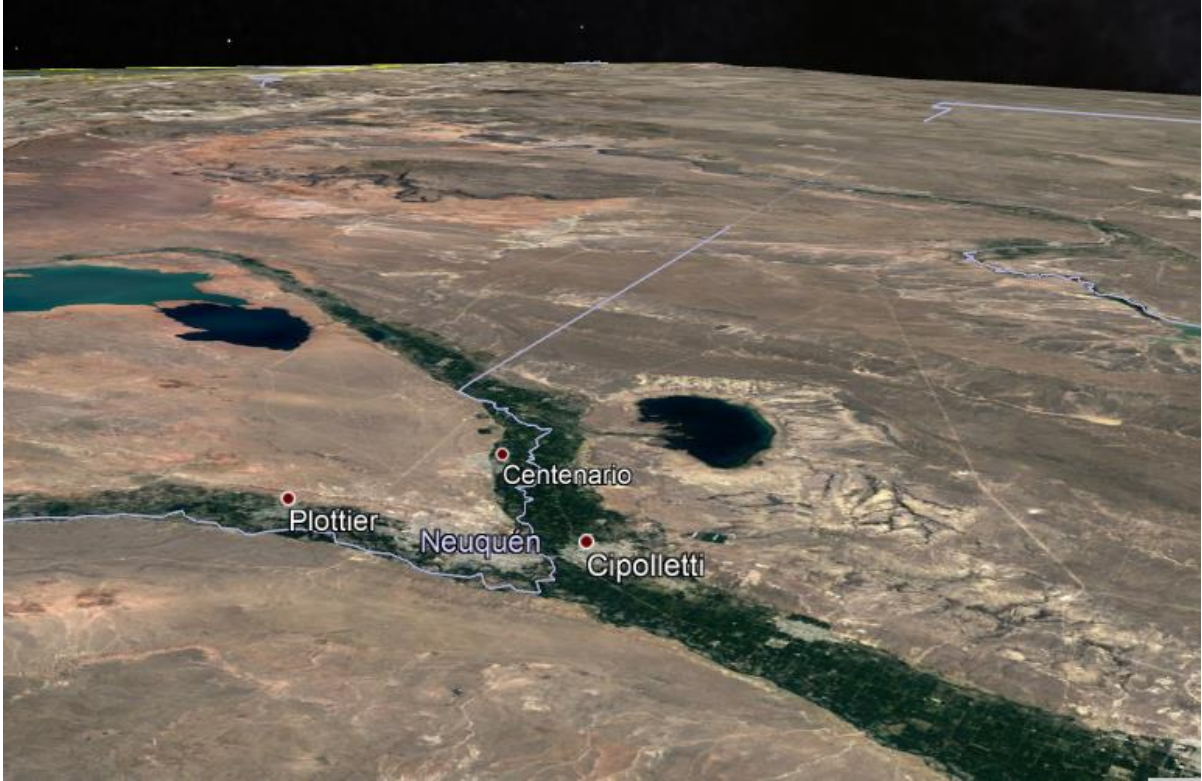


17JUL20
DRAFT

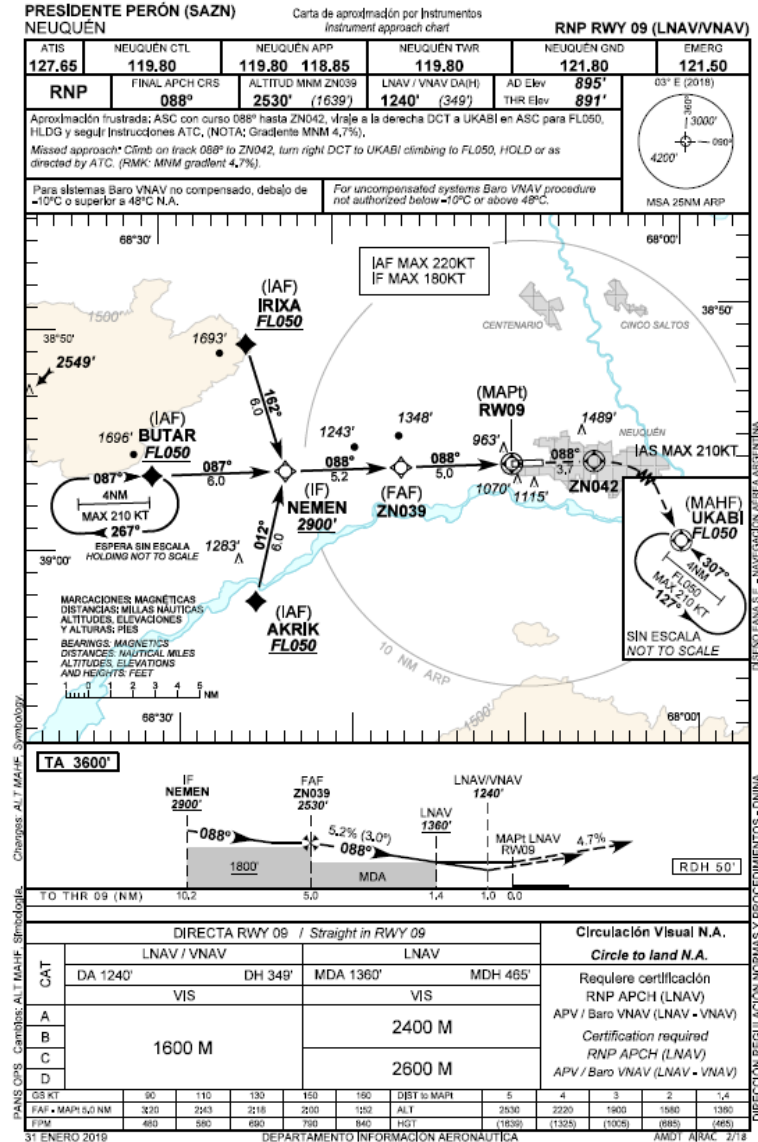
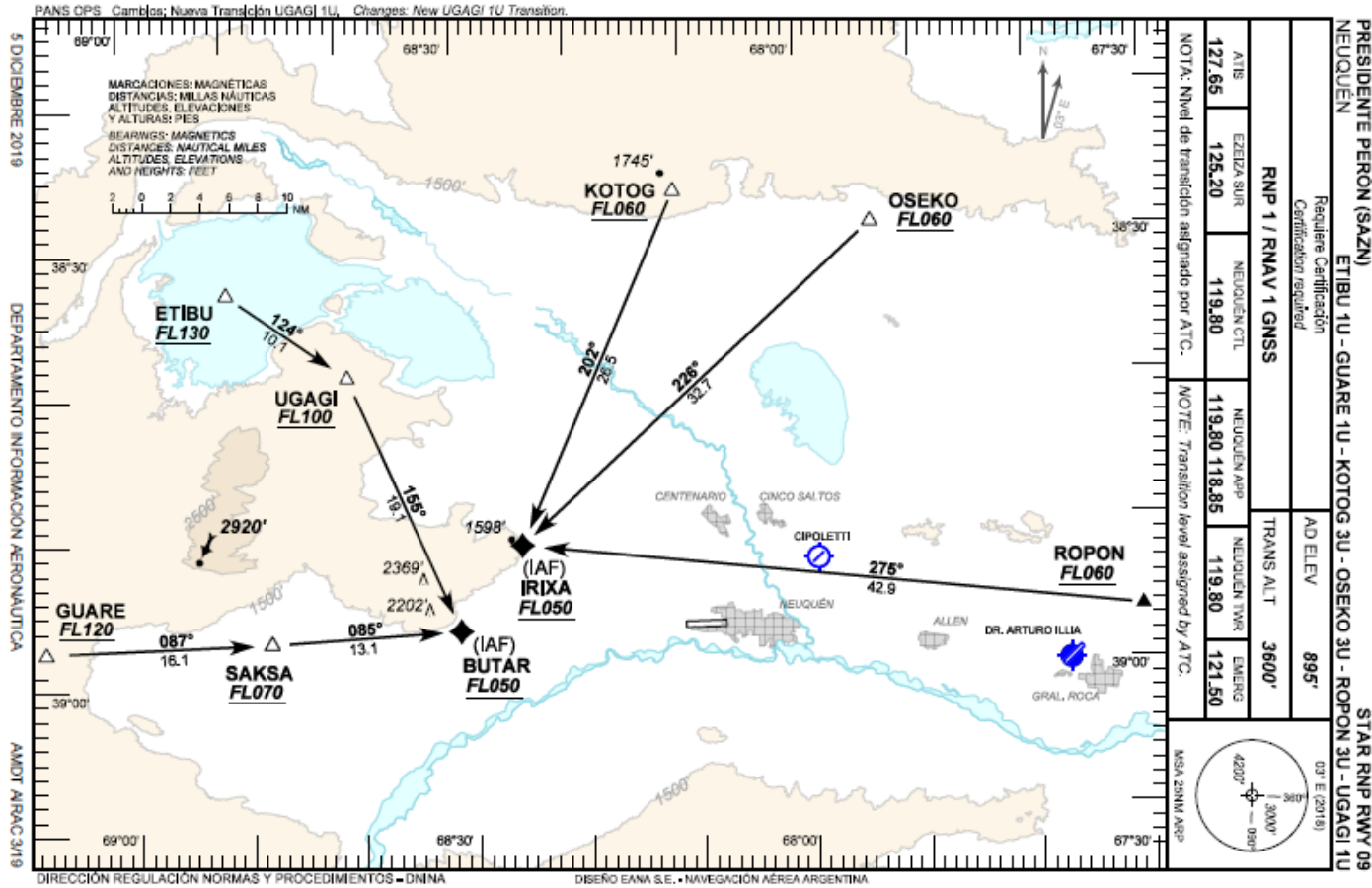


Comparación de trayectorias SAZN

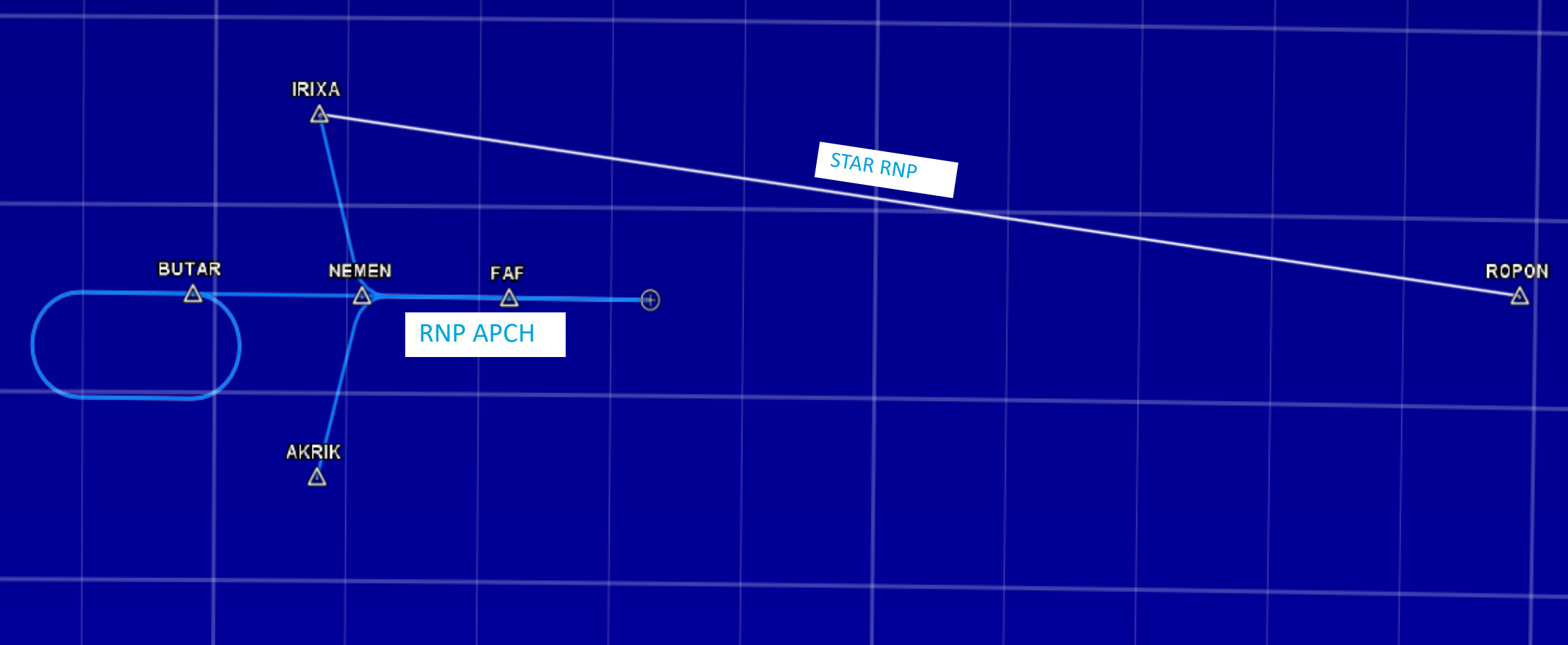
SAZN - Neuquén



Comparación de trayectorias SAZN



Comparación de trayectorias SAZN



Recorrido desde WPT TMA al THR = 59.15 NM

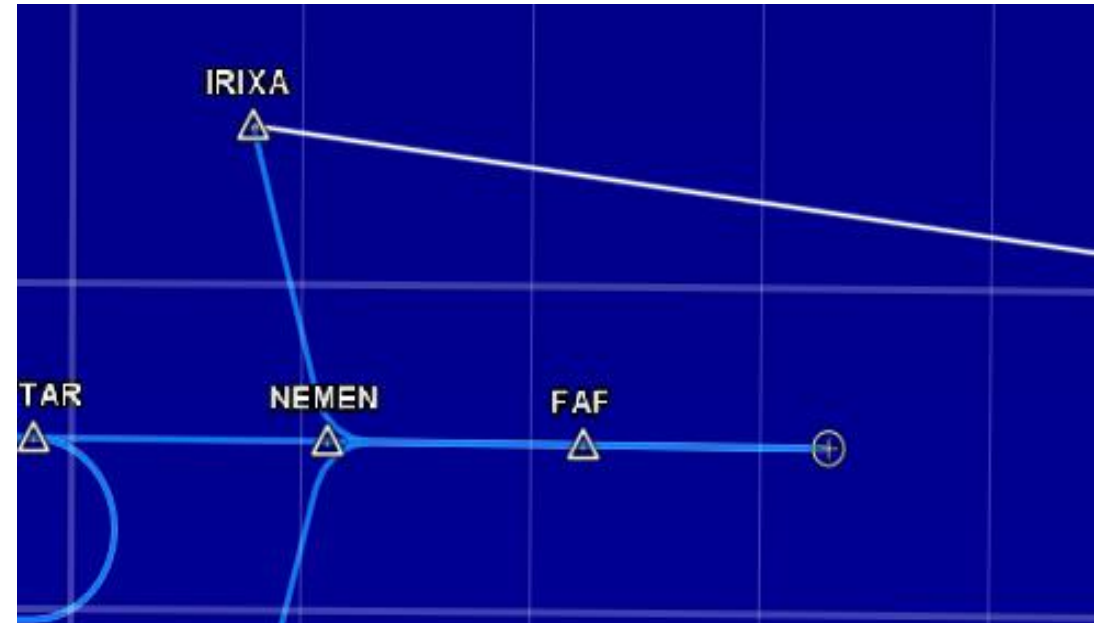


Comparación de trayectorias SAZN

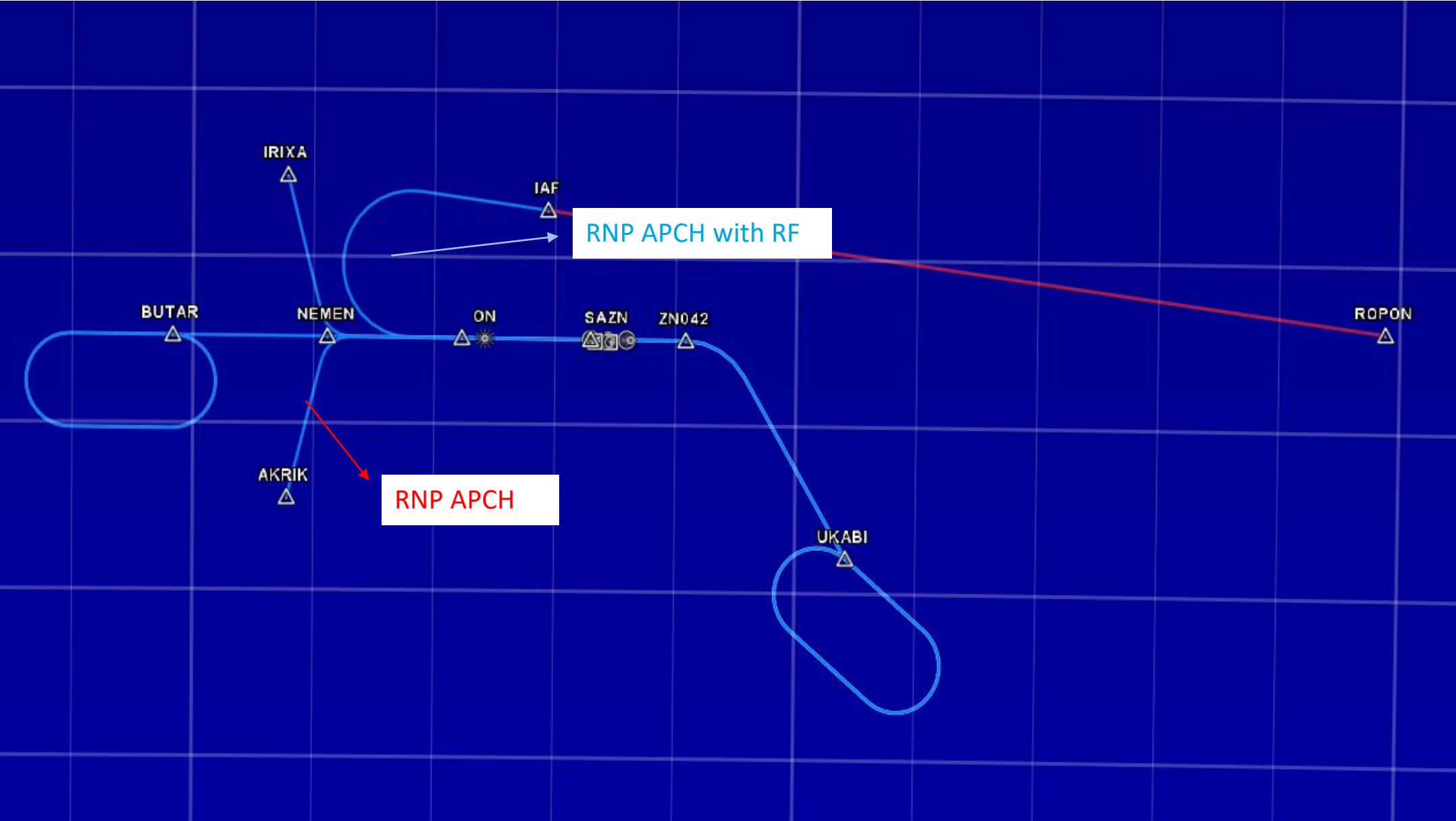
Análisis de utilización de RF en RNP APCH

Posibilidad de diseñar IFP con RF

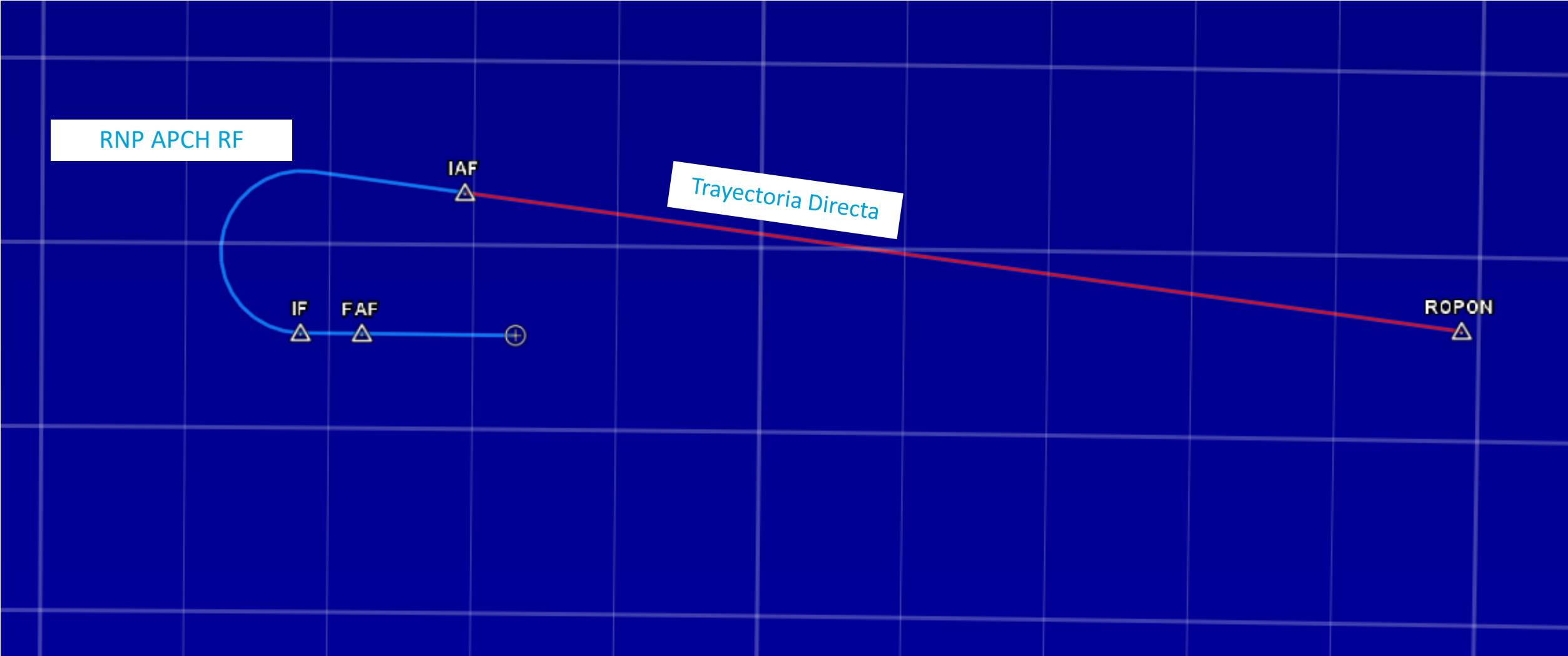
- ✘ No todas las aeronaves con capacidad
- ✘ De mantenerse el IAF no se produce ahorro considerable
- ✔ Ya se dispone de IFP RNP APCH



Comparación de trayectorias SAZN -1000 vuelos considerados



Comparación de trayectorias SAZN -1000 vuelos considerados



Comparación de trayectorias SASJ

Situación Propuesta

RNP APCH con RF RWY 09

~~Recorrido desde WPT TMA al THR = 59.15 NM~~

Recorrido desde WPT TMA al THR = 53.42 NM

SAZN	Old Procedure	New Procedure	Resultado (Ahorro)
Movimientos	1000	1000	
Fuel (Kg)	634000	535400	-98600
CO2 (Kg)	2001538	1690257,8	-311280,2
Millas	59150	53420	-5730

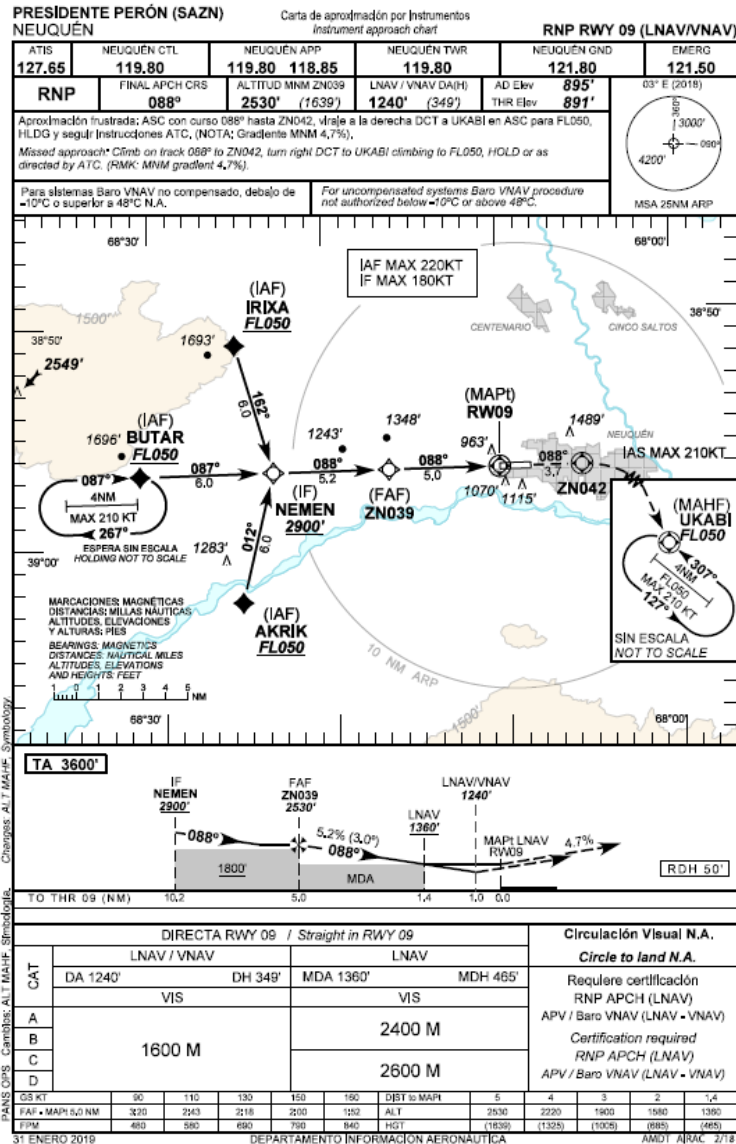
Fuente: IFSET

 - 15,6%

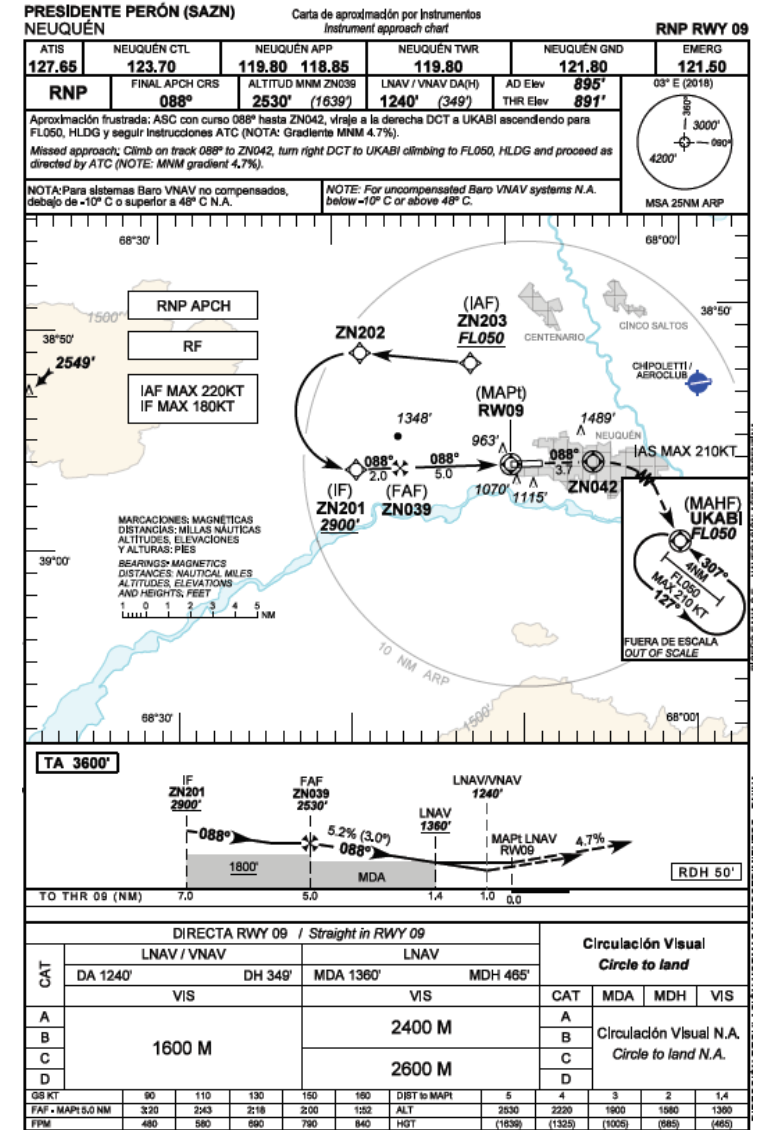


Comparación de trayectorias SAZN

11OCT18



17JUL20
DRAFT



¿Preguntas?



ICAO



Muchas gracias