



ICAO LIMA

UNITING AVIATION

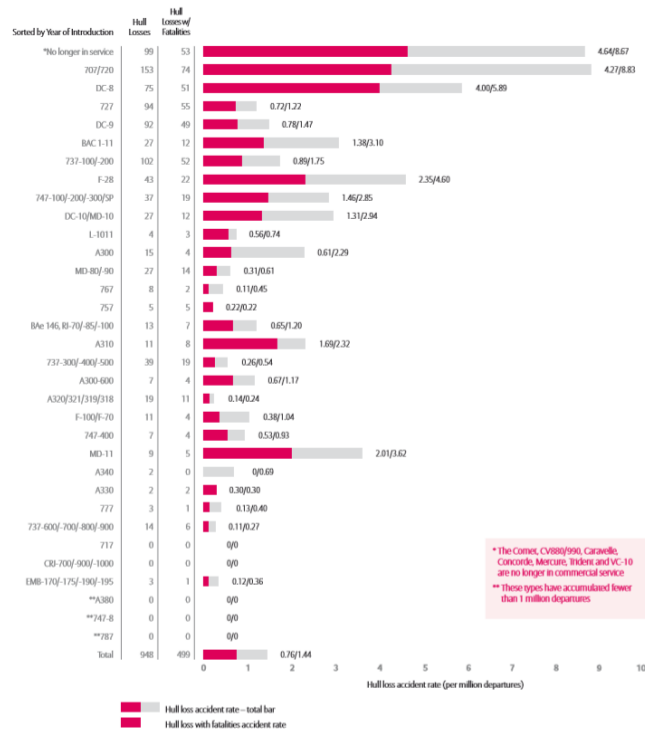
NO COUNTRY  
LEFT BEHIND

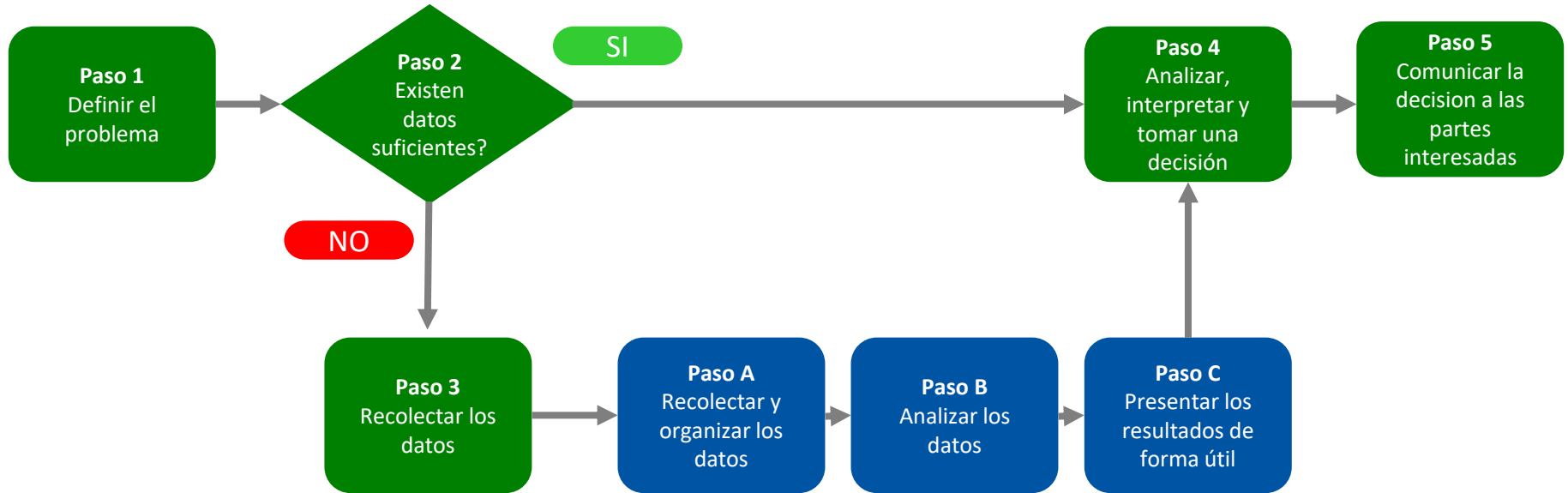
A large background image showing the tails of several commercial aircraft parked at an airport gate. The tails feature various airline logos, including the Swiss cross, the Qatar Airways falcon, and the Malaysia Airlines palm tree. The scene is overlaid with a blue tint.

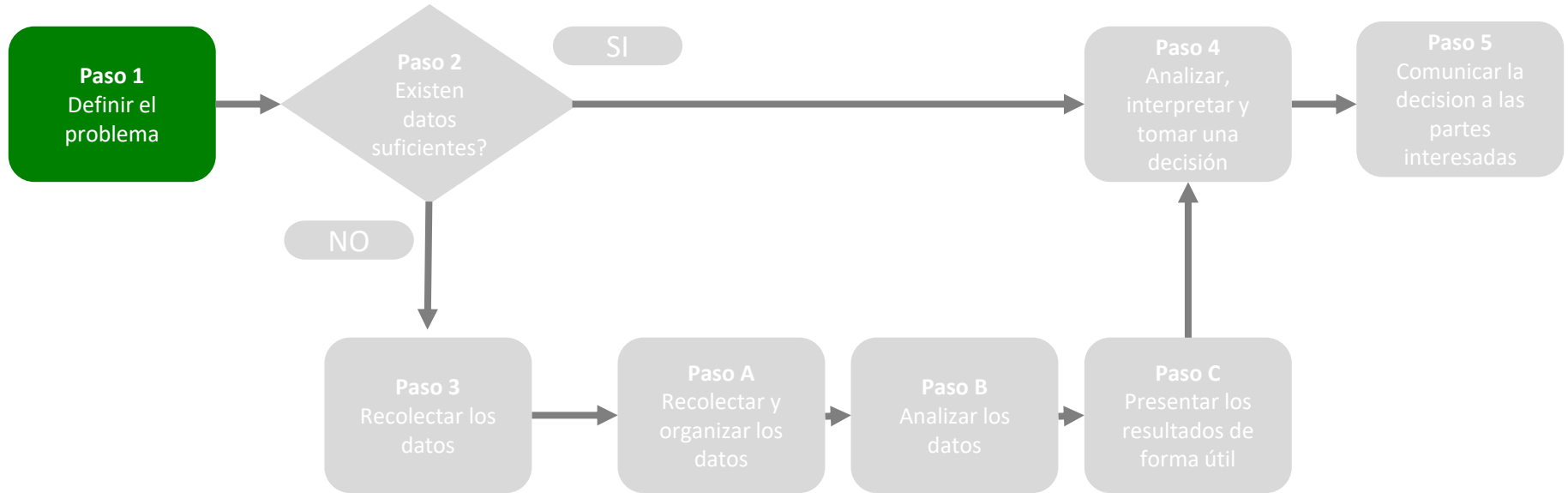
# Runways Safety Teams Toma de Decisiones Basada en Datos (D3M)

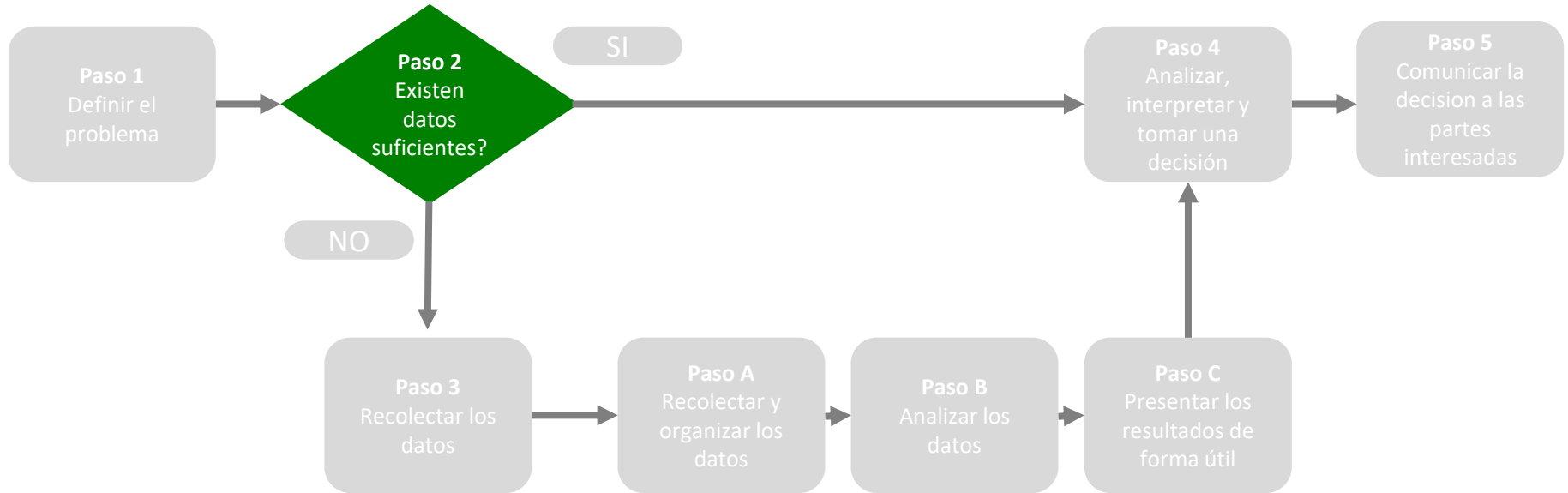


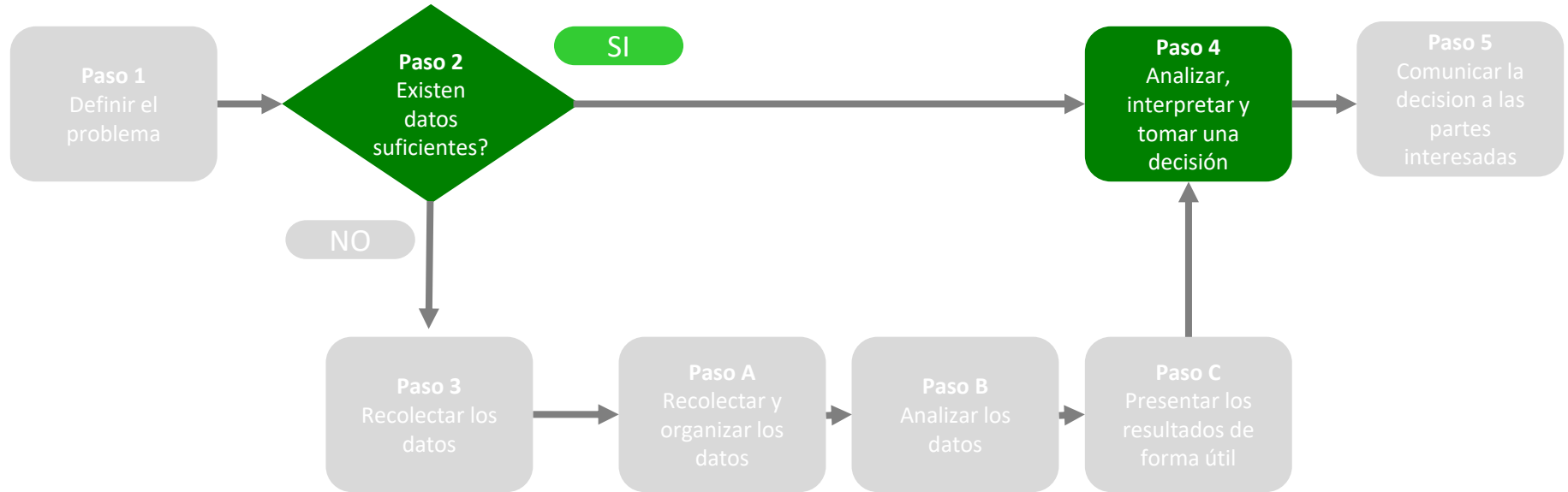
El propósito principal del análisis de seguridad operacional y de la preparación de reportes, es el de presentar una representación de la situación de seguridad operacional a quienes toman las decisiones, para que puedan **tomar decisiones en base a los datos** presentados.

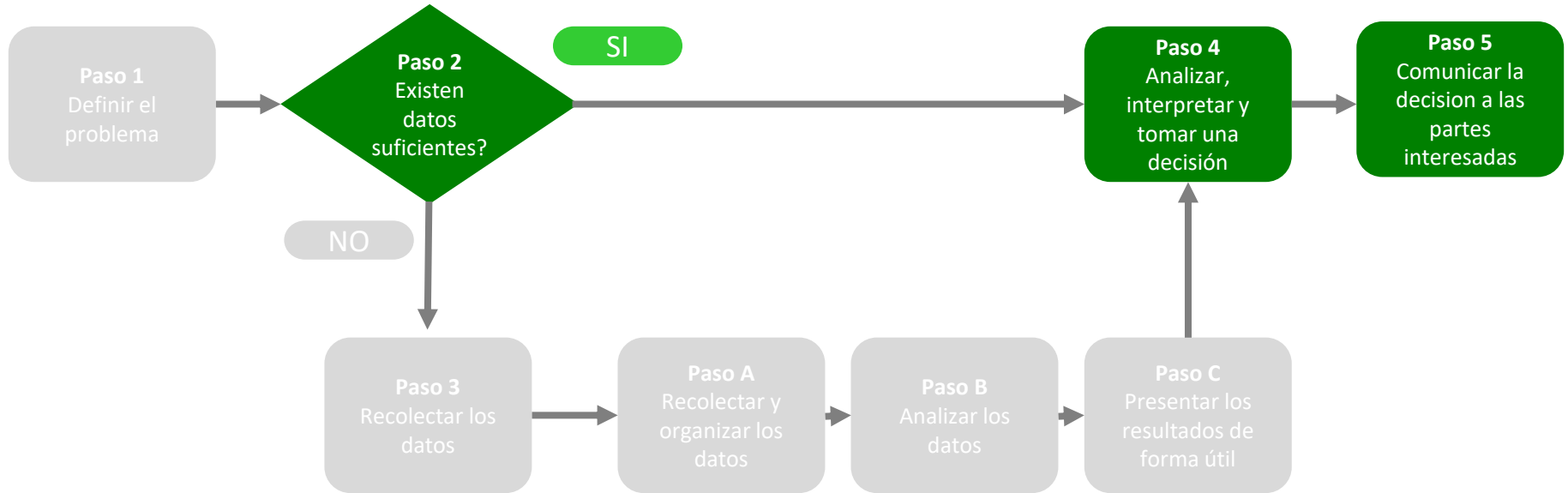


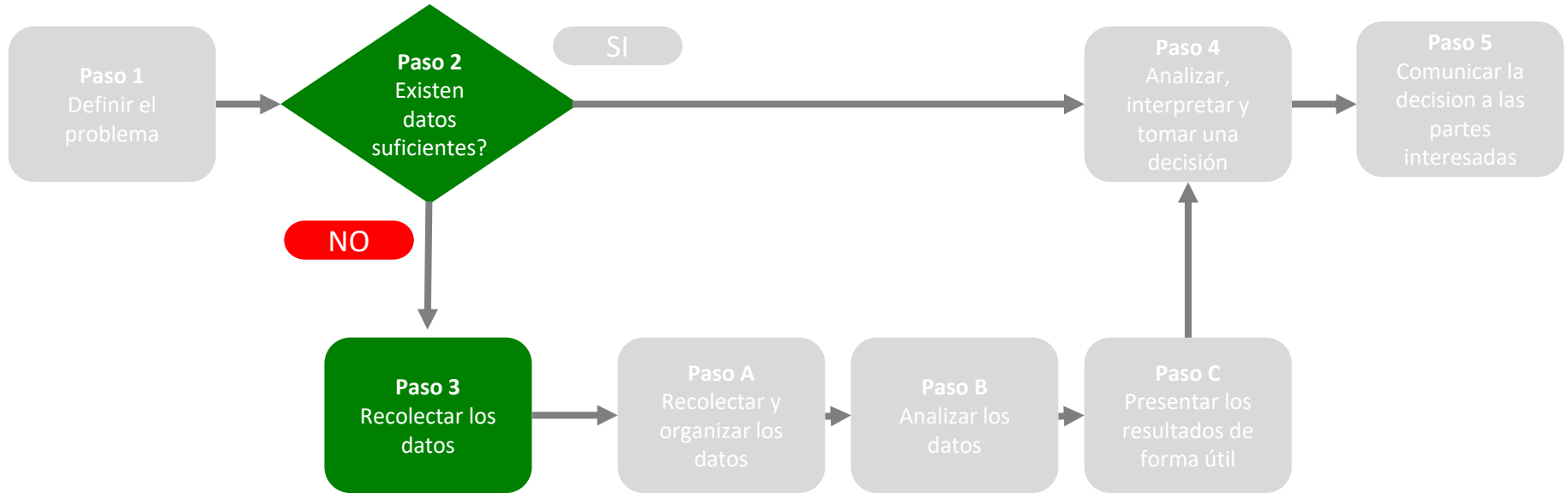


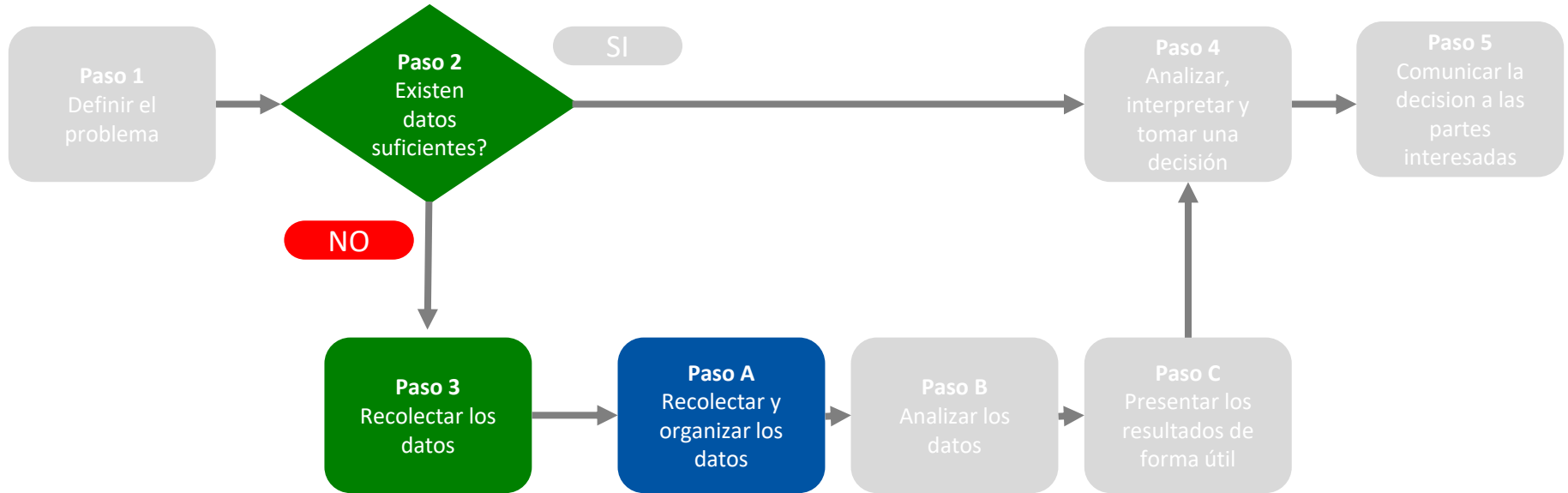


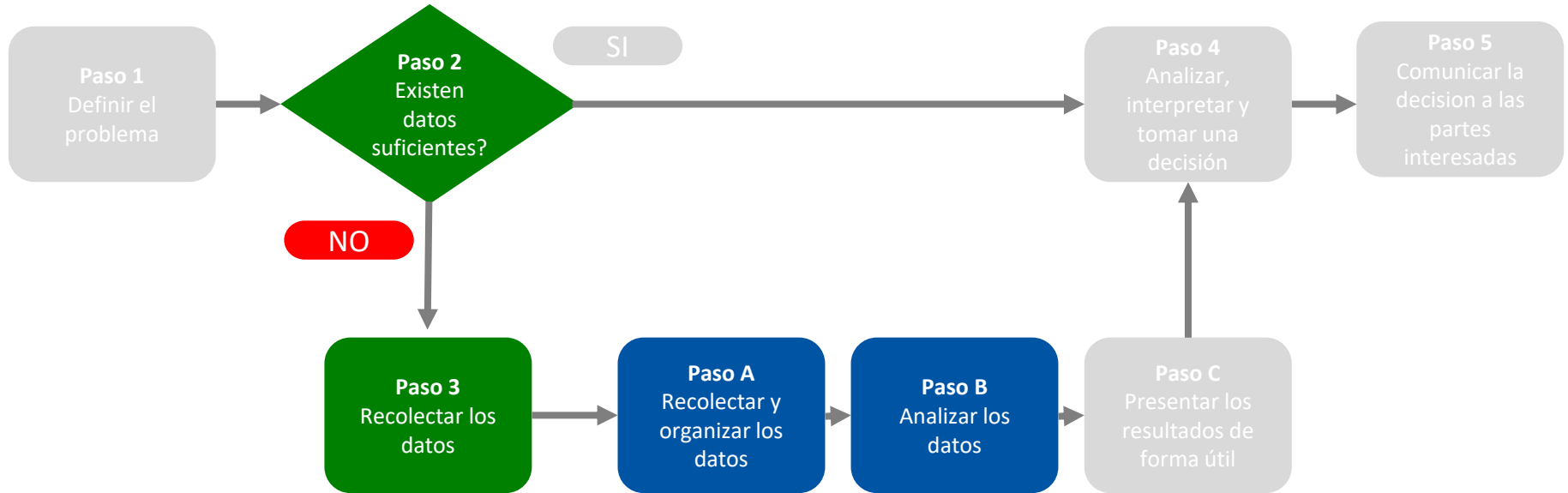


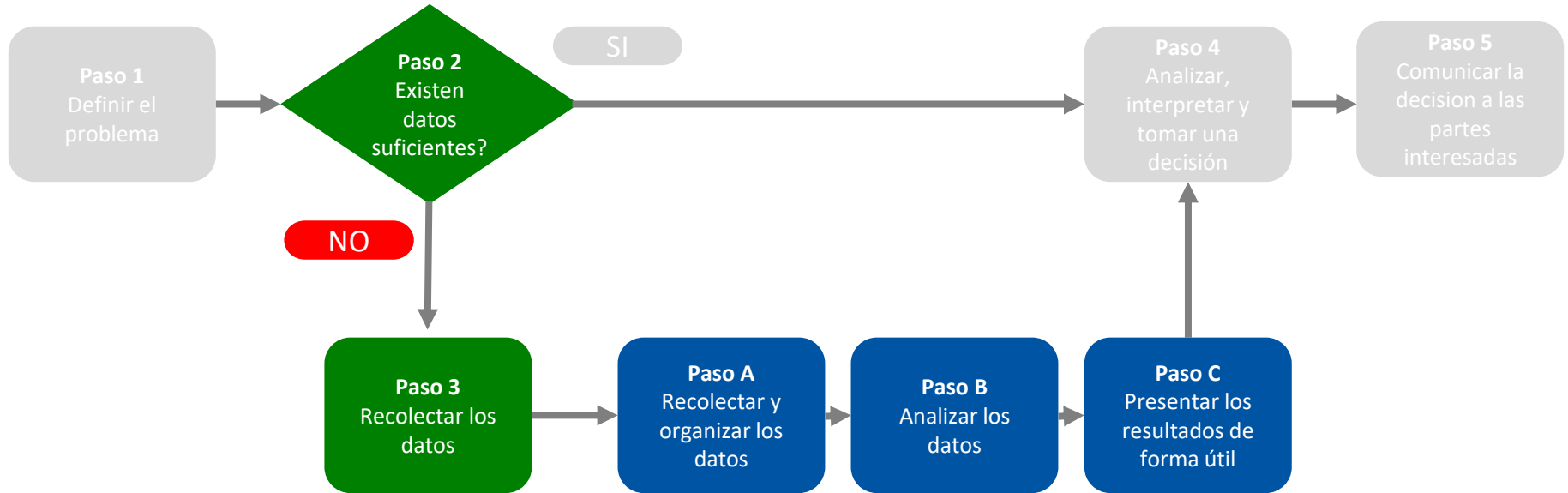


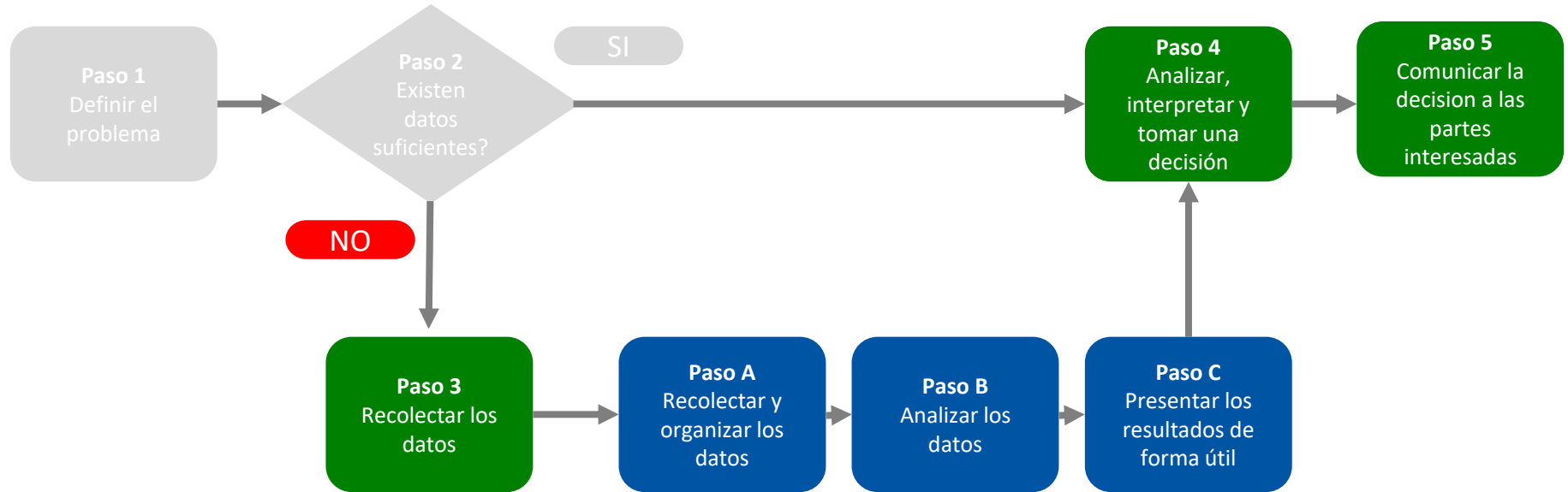


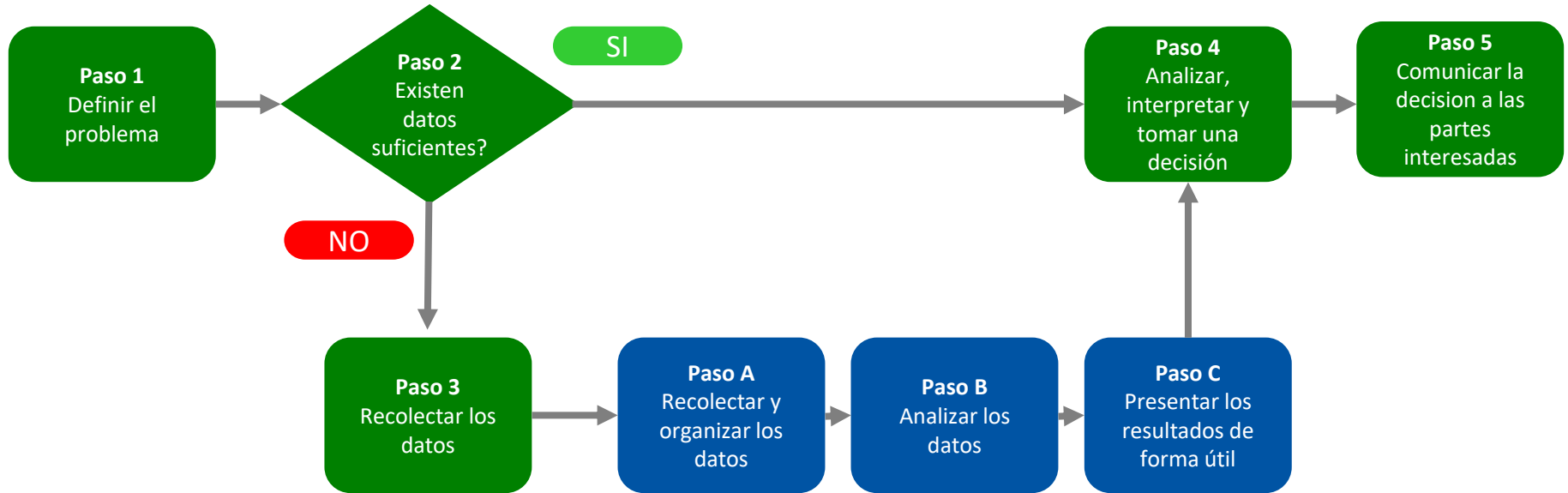














Opr1	Opr2	ATS	Aerop	GHS	
ILS Rwy X Inop					
Fraseología NS					
Cond del asfalto					



Opr1	Opr2	ATS	Aerop	GHS	AAC
ILS Rwy X Inop	Posic remota sin señalización				
Fraseología NS	Laser pointers en la APP				
Cond del asfalto	Cond del asfalto				



Opr1	Opr2	ATS	Aerop	GHS	AAC
ILS Rwy X Inop	Posic remota sin señalización	ILS Rwy X Inop			
Fraseología NS	Laser pointers en la APP	Tráfico AG			
Cond del asfalto	Cond del asfalto	Códigos de llamada similares			



Opr1	Opr2	ATS	Aerop	GHS	AAC
ILS Rwy X Inop	Posic remota sin señalización	ILS Rwy X Inop	JetBlast/FOD		
Fraseología NS	Laser pointers en la APP	Tráfico AG	Derrames de combustible		
Cond del asfalto	Cond del asfalto	Códigos de llamada similares	Lluvia intensa		



Opr1	Opr2	ATS	Aerop	GHS	AAC
ILS Rwy X Inop	Posic remota sin señalización	ILS Rwy X Inop	JetBlast/FOD	Vehículos sin VHF	
Fraseología NS	Laser pointers en la APP	Tráfico AG	Derrames de combustible	Vehículos con neumáticos en mal estado	
Cond del asfalto	Cond del asfalto	Códigos de llamada similares	Lluvia intensa	Remolcadores se sobrecalientan (777)	



Opr1	Opr2	ATS	Aerop	GHS	AAC
ILS Rwy X Inop	Posic remota sin señalización	ILS Rwy X Inop	JetBlast/FOD	Vehículos sin VHF	Aumento de TW Ldgs
Fraseología NS	Laser pointers en la APP	Tráfico AG	Derrames de combustible	Vehículos con neumáticos en mal estado	Señalización vertical en mal estado
Cond del asfalto	Cond del asfalto	Códigos de llamada similares	Lluvia intensa	Remolcadores se sobrecalientan (777)	FOD en la pista



# Matriz de evaluación del riesgo

Probabilidad del riesgo	Gravedad del riesgo				
	Catastrófico A	Peligroso B	Importante C	Leve D	Insignificante E
Frecuente 5	<b>5A</b>	<b>5B</b>	<b>5C</b>	<b>5D</b>	<b>5E</b>
Ocasional 4	<b>4A</b>	<b>4B</b>	<b>4C</b>	<b>4D</b>	<b>4E</b>
Remoto 3	<b>3A</b>	<b>3B</b>	<b>3C</b>	<b>3D</b>	<b>3E</b>
Improbable 2	<b>2A</b>	<b>2B</b>	<b>2C</b>	<b>2D</b>	<b>2E</b>
Sumamente improbable 1	<b>1A</b>	<b>1B</b>	<b>1C</b>	<b>1D</b>	<b>1E</b>



# Probabilidad

Probabilidad	Significado	Valor
Frecuente	Probablemente ocurra muchas veces (Ha ocurrido frecuentemente)	5
Ocasional	Probablemente ocurra algunas veces (Ha ocurrido en el pasado)	4
Remota	Poco probable que ocurra, pero puede pasar (Pasó alguna vez)	3
Improbable	Muy poco probable que ocurra (No existen antecedentes)	2
Extrem. improb.	Casi inconcebible que ocurra	1



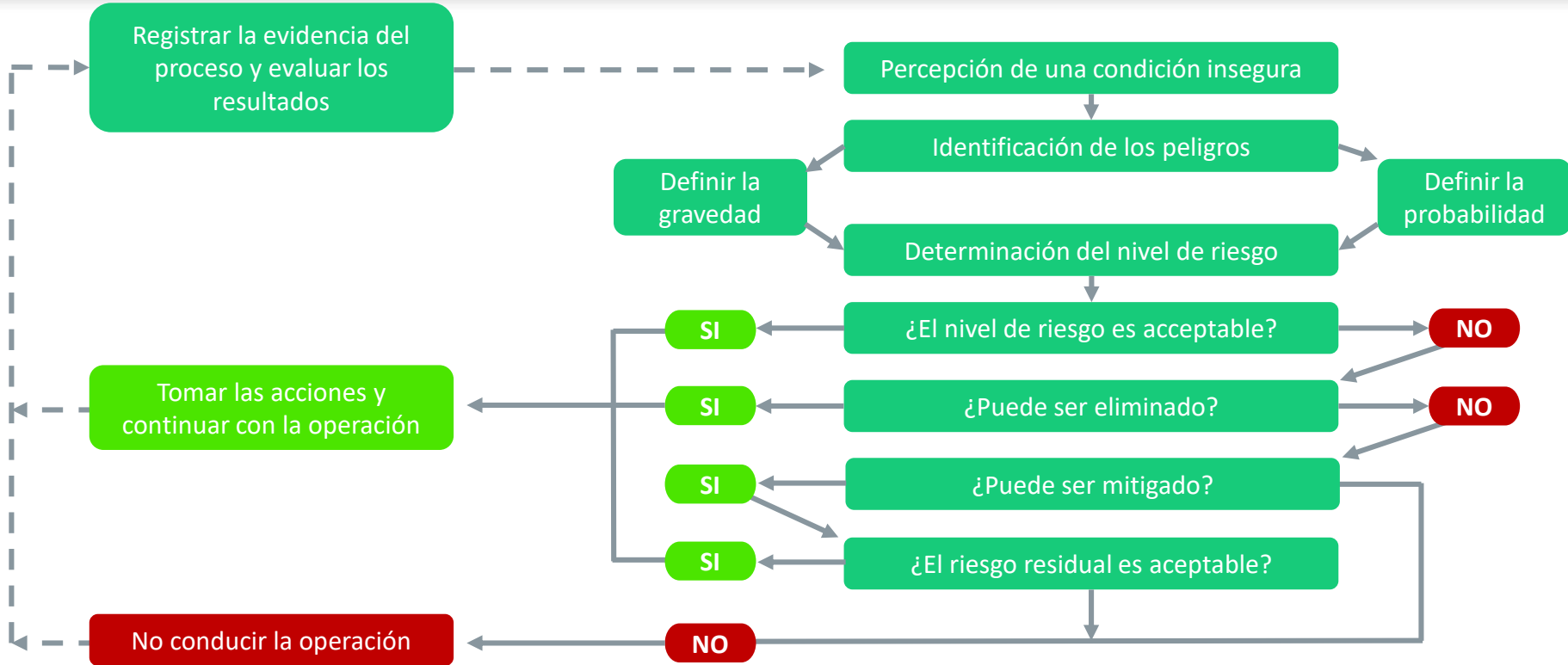
# Gravedad

Probabilidad	Significado	Valor
Catastrófico	<ul style="list-style-type: none"><li>— Equipo destruido</li><li>— Varias muertes</li></ul>	5
Peligroso	<ul style="list-style-type: none"><li>— Una gran reducción de los márgenes de seguridad operacional</li><li>— Lesiones graves</li><li>— Daño importante al equipo</li></ul>	4
Grave	<ul style="list-style-type: none"><li>— Una reducción importante de los márgenes de seguridad operacional</li><li>— Incidente grave</li><li>— Lesiones para las personas</li></ul>	3
Leve	<ul style="list-style-type: none"><li>— Limitaciones operacionales</li><li>— Uso de procedimientos de emergencia</li><li>— Incidente leve</li></ul>	2
Insignificante	<ul style="list-style-type: none"><li>— Pocas consecuencias</li></ul>	1



# Tolerabilidad

Rango del índice de riesgo	Descripción	Medida recomendada
<b>5A, 5B, 5C, 4A, 4B, 3A</b>	Riesgo alto	Cese o disminuya la operación oportunamente si fuera necesario. Realice la mitigación de riesgos de prioridad para garantizar que haya controles preventivos adicionales o mejorados implementados para reducir el índice de riesgos al rango moderado o bajo
<b>5D, 5E, 4C, 4D, 4E, 3B, 3C, 3D, 2A, 2B, 2C, 1A</b>	Riesgo moderado	Programa el performance de una evaluación de seguridad operacional para reducir el índice de riesgos hasta el rango bajo, si fuera factible.
<b>3E, 2D, 2E, 1B, 1C, 1D, 1E</b>	Riesgo bajo	Aceptable tal cual. No se necesita una mitigación de riesgos posterior.





ICAO LIMA

UNITING AVIATION

NO COUNTRY LEFT BEHIND



ICAO

North American  
Central American  
and Caribbean  
(NACC) Office  
Mexico City

South American  
(SAM) Office  
Lima

ICAO  
Headquarters  
Montréal

Western and  
Central African  
(WACAF) Office  
Dakar

European and  
North Atlantic  
(EUR/NAT) Office  
Paris

Middle East  
(MID) Office  
Cairo

Eastern and  
Southern African  
(ESAF) Office  
Nairobi

Asia and Pacific  
(APAC) Sub-office  
Beijing

Asia and Pacific  
(APAC) Office  
Bangkok



THANK YOU