



GEPEA

- Grupo de Estudio sobre Planificación del Espacio Aéreo





Guion

- Que es el GEPEA?
- Programa de Trabajo





GEPEA



Que es el GEPEA?





Que es el GEPEA?

- Grupo de Estudios sobre Planificación del Espacio Aéreo -

*“Foro permanente a nivel nacional capaz de reunir la comunidad aeronáutica para discutir oportunidades de mejoría en la **organización y gestión del espacio aéreo brasileño**, considerando las particularidades de la flota de aeronaves que operan en Brasil.”*

(Términos de Referencia GEPEA)



QUE ES EL GEPEA?

- Origen -





QUE ES EL GEPEEA?



- Necesidades Emergentes -

- Introducción de nuevos conceptos de espacio aéreo juzgados de interés por la comunidad aeronáutica, incluyendo los aspectos relacionados a la seguridad operacional;
- Introducción de nuevos tipos de procedimientos de navegación aérea juzgados de interés por la comunidad aeronáutica, incluyendo los aspectos relacionados a la seguridad operacional;
- Optimización de los procedimientos de navegación aérea existentes;
- Perfeccionamiento de las normativas internas de los reguladores (DECEA e ANAC) sobre el espacio aéreo, dentro de un proceso de decisión colaborativa (CDM);
- Definición de los conceptos de espacio aéreo que deben ser priorizados, en un proceso de decisión colaborativa (CDM); y
- Definición de los procedimientos de navegación aérea que deben ser priorizados, en un proceso de decisión colaborativa (CDM).





Que es el GEPEA?



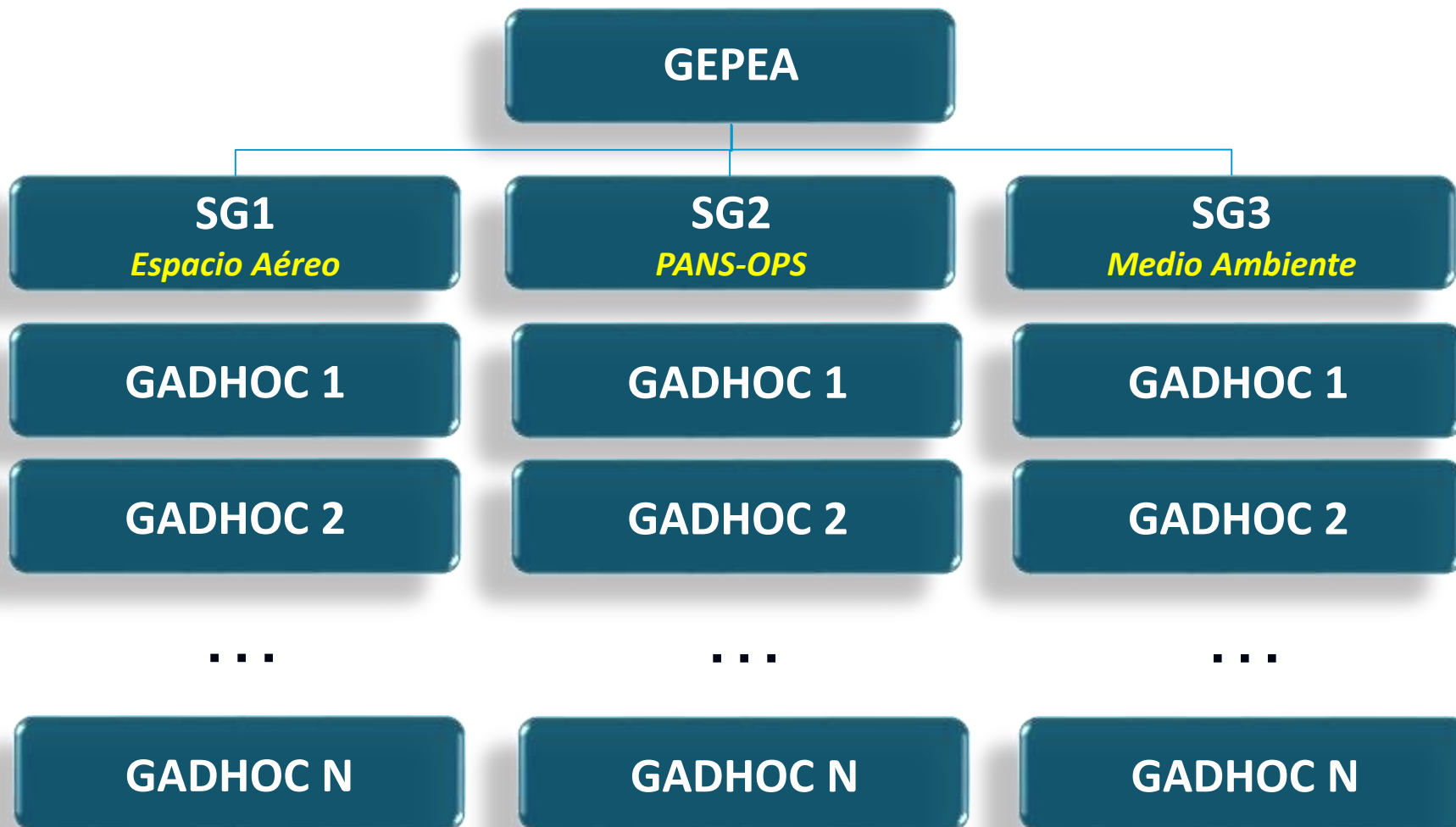
- Perfil de los Participantes -

- Planificadores de Espacio Aéreo;
- Diseñadores de Procedimientos de Navegación Aérea;
- Especialistas en Regulación de Aviación Civil (Inspectores de Operaciones);
- Controladores de Tránsito Aéreo;
- Pilotos de las áreas de Flight Standards y Safety, preferencialmente, en el caso de Aerolíneas;
- Ingenieros de Operaciones;
- Especialistas en base de datos; y
- Especialistas en análisis de riesgo.



Que es el GEPEA?

- Estructura -





Que es el GEPEA?

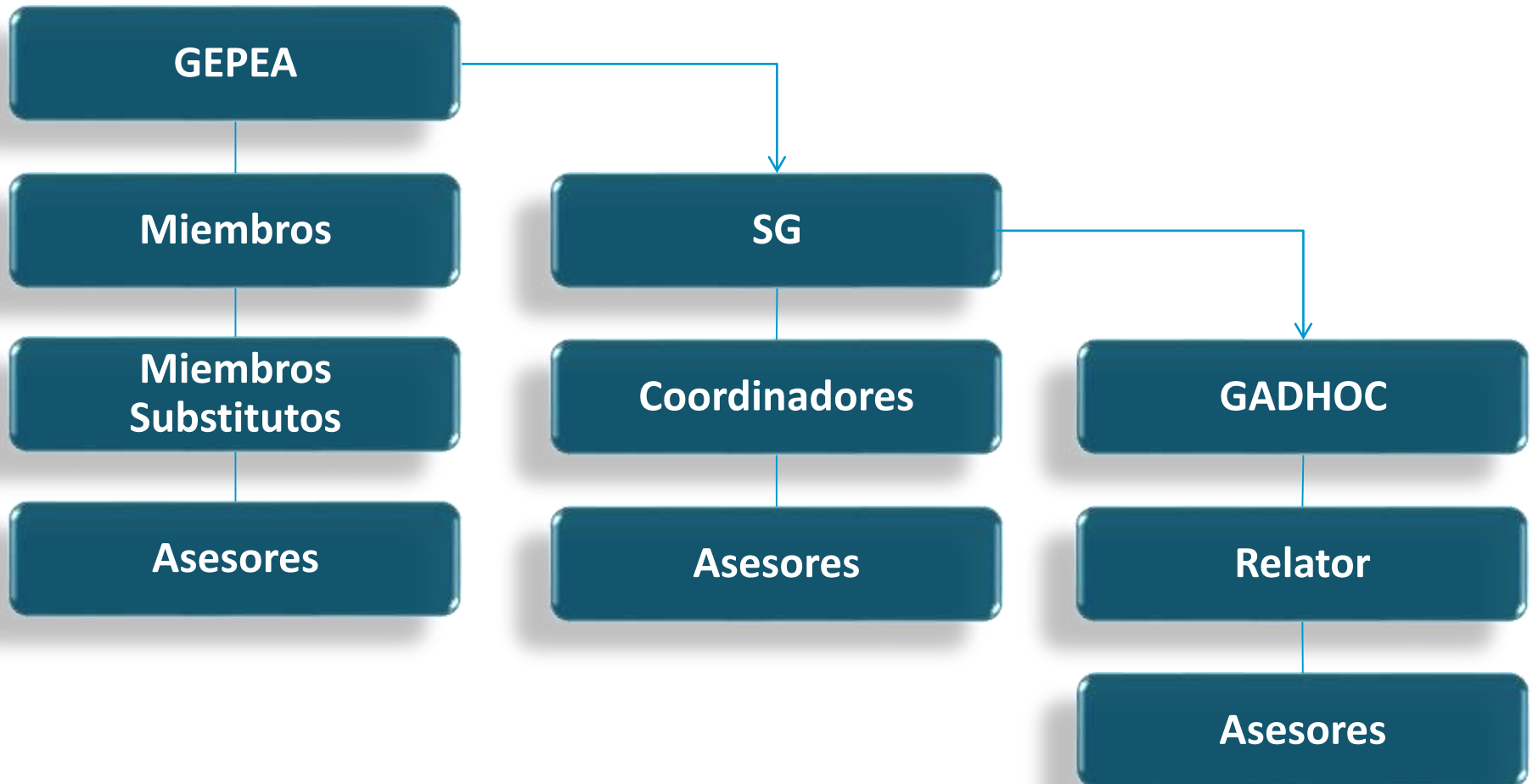


- Estrutura Activada Actualmente -



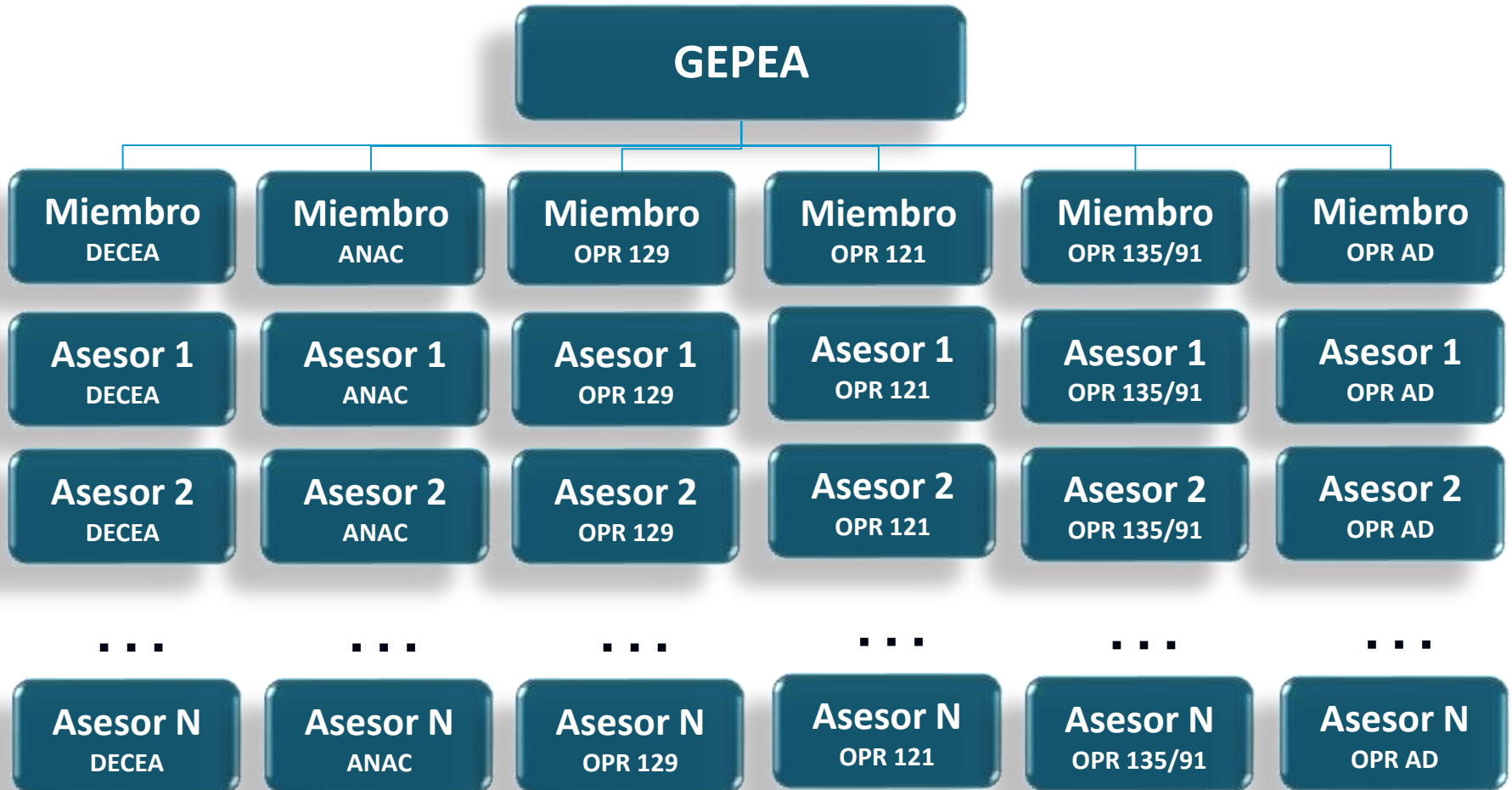
Que es el GEPEA?

- Estructura -



Que es el GEPEA?

- Estructura -





Que es el GEPEA?

- Planificación -



Programa de Trabajo





Programa de Trabalho

- Mínimos Operacionais de Despegue -

- **Cambio en los Criterios;**
- **Uso de la tecnología embarcada;**
- **Aumento de la eficiencia en los aeródromos; y**
- **Reducción de los mínimos.**



Fecha tentativa OUT/2018



EJEMPLO SBBI RWY36

ACTUAL

TECHO: **600FT**

VIS: **2800M**

*NOTAM

NUEVO

TECHO: NO REQ.

VIS: **800M** RVR ou VIS



Associação Brasileira das Empresas Aéreas





EJEMPLO SBBR RWY11L

ACTUAL

TECHO: NO REQ.

VIS: **500M** RVR/600M VIS

NUEVO

TECHO: NO REQ.

VIS: **350M** RVR



EJEMPLO SBGR RWY09L



ACTUAL

TECHO: NO REQ.

VIS: **200M** RVR/**600M** VIS

NUEVO

TECHO: NO REQ.

VIS: **75M** RVR

NUEVO * SEM HGS

TECHO: NO REQ

VIS: **150M** RVR





MAYOR AVANCE - SBRJ



ACTUAL

RWY 02: TETO **400FT**

VIS **900M**

NUEVO

RWY 02: **NO REQ.**

800M



Programa de Trabalho

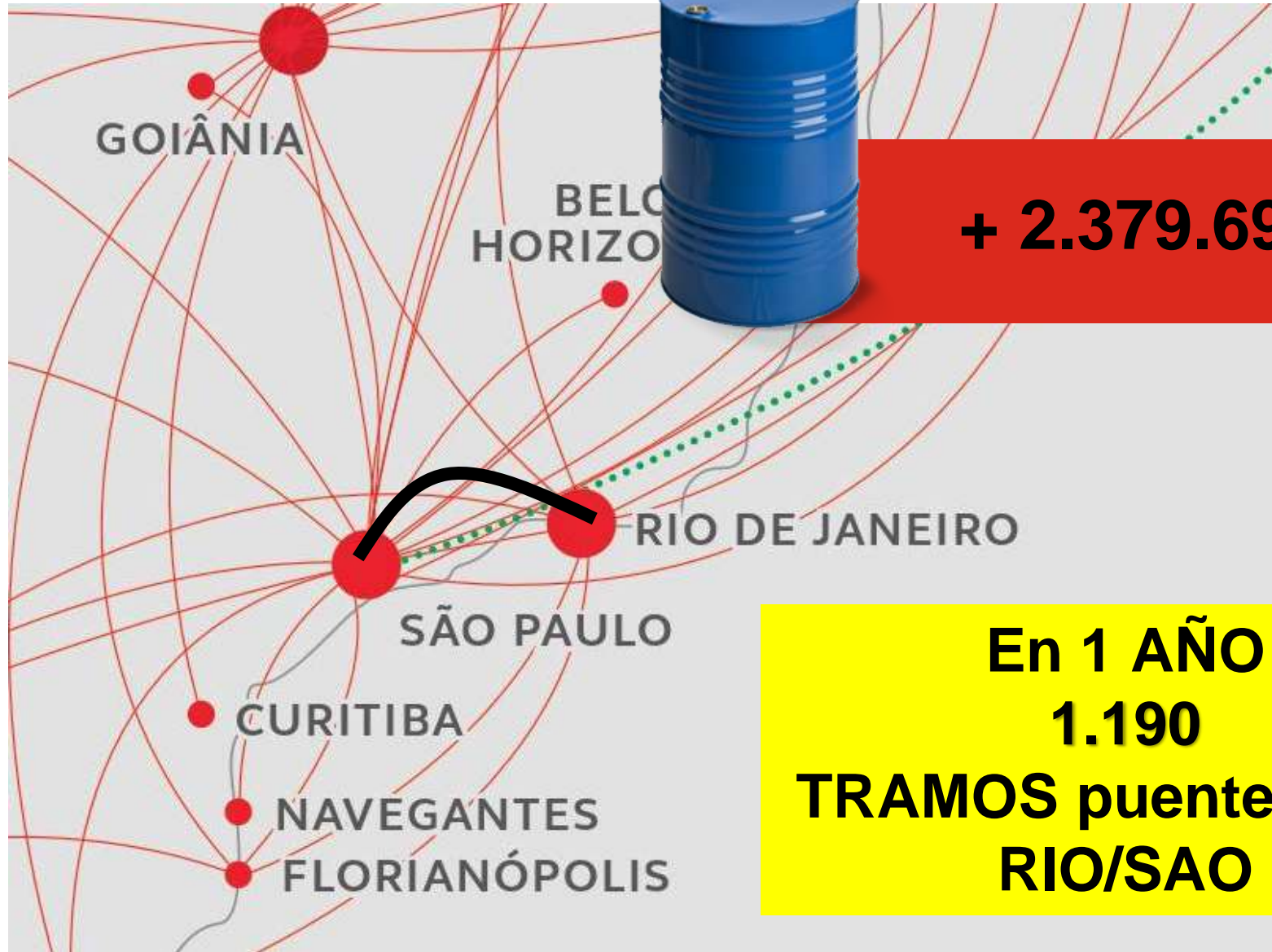
- Ruido Aeronáutico -

- **Atualização de los criterios;**
- **Flota brasileña moderna (stages 3 e 4 ICAO);**
- **Mantenimiento/reducción de los niveles actuales de ruido; e**
- **Ahorro de combustible.**



Implementado en Julio 2018

Resultados (Flota de las 4 principales aerolíneas nacionales)



+ 2.379.690kg

**En 1 AÑO
1.190
TRAMOS puente aéreo
RIO/SAO**

Programa de Trabalho

- Despegue IFR RWY 20 SBRJ -

- **Mejoría de la eficiencia**
- **uso de la tecnología embarcada; y**
- **Trayectoria en curva (RF LEG).**



**Requiere aprobación operacional específica de ANAC*

“Publicada” en NOV/2018

Programa de Trabalho

- Banco de Rotas Preferenciais e Alternativas -

- Atualmente son 277 rotas publicadas;
- Revisadas a cada 6 meses en coordinación con los operadores de aeronaves;
- Mejor Gestión de Afluencia; y
- Mejor uso de la capacidad del espacio aéreo.



Reunión realizada de 17-21 Septiembre



PREGUNTAS?