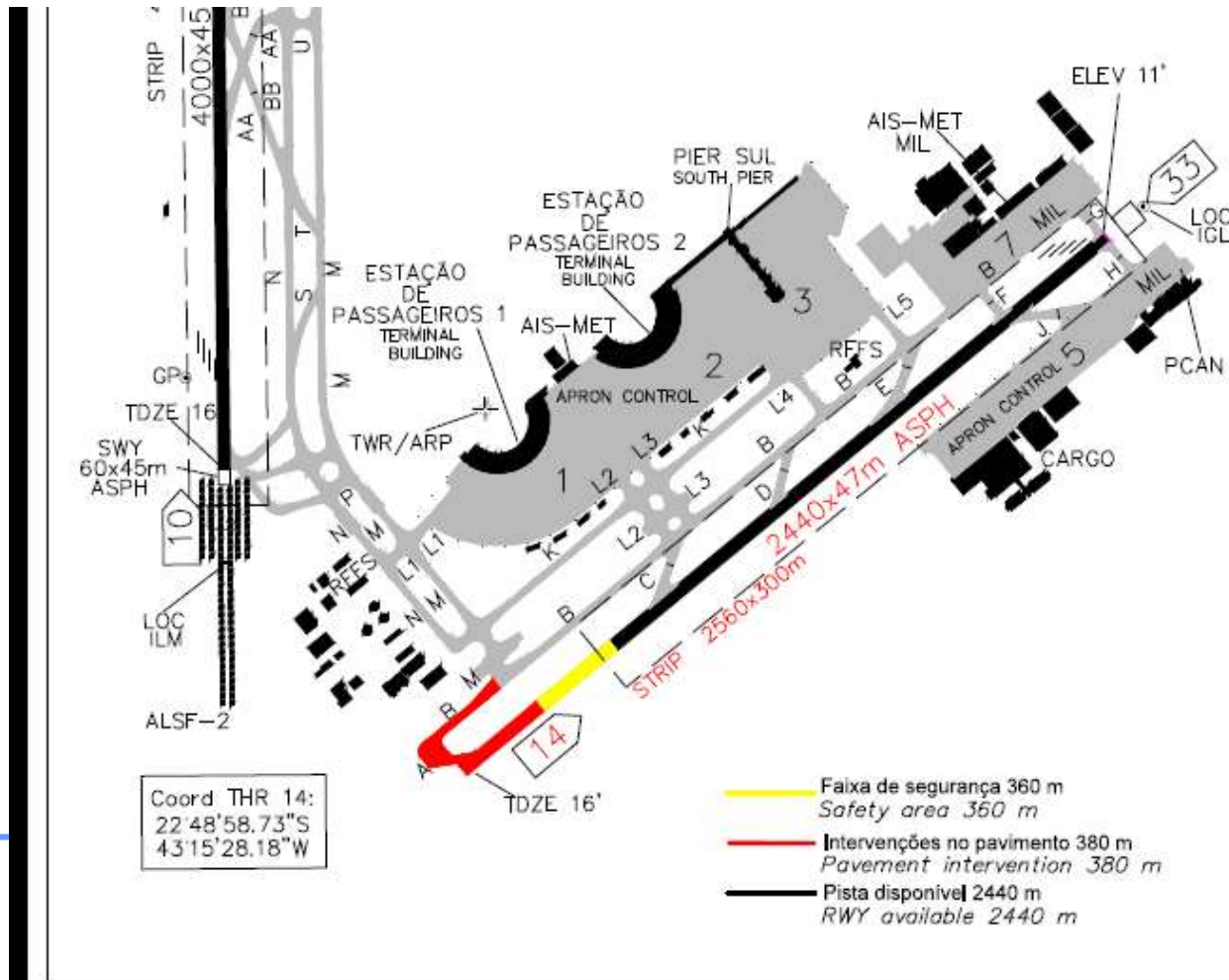


# Implementación de procedimiento con guía vertical para umbral desplazado en GIG



# Obras en la RWY 15 - GIG





# Publicaciones Aeronáuticas

**BRASIL**  
**MINISTÉRIO DA DEFESA – COMANDO DA AERONÁUTICA**  
**DEPARTAMENTO DE CONTROLE DO ESPAÇO AÉREO**  
 Av. General Justo, 160 – CEP 20021-130 – Rio de Janeiro/RJ  
<http://www.decea.gov.br>

**AIC**  
**A**  
**06/18**  
**24 MAI 18**

**PUBLICATION OF INFORMATION REGARDING DISPLACED THRESHOLD DUE TO ROADWORK AT SBGL**

**A066/2018 - INSTRUMENT APPROACH CHART (SBXX)**

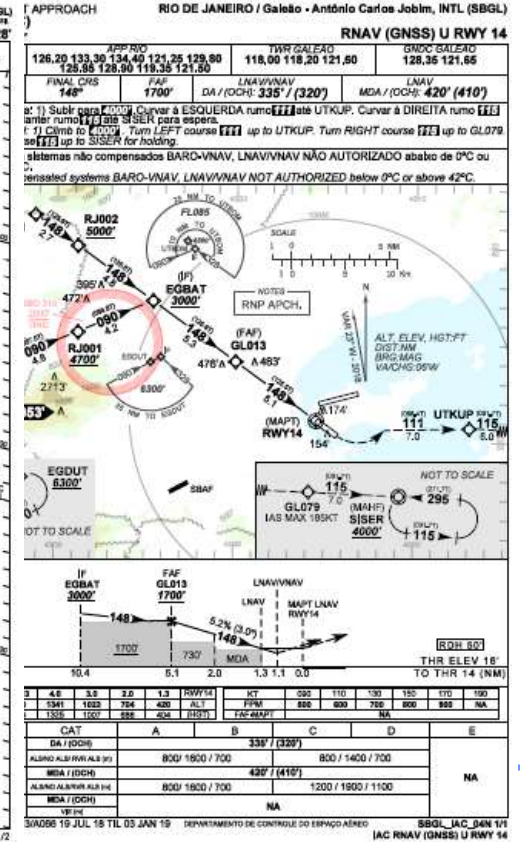
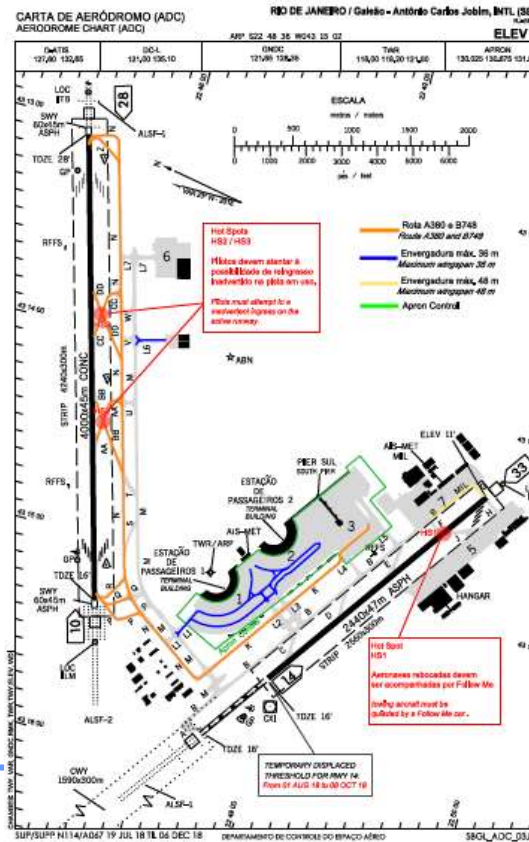
Instrument Approach Chart - RNAV (GNSS) U RWY 14 - active. See ANNEX.

Period: From 19 July 2018, 0000 UTC to 03 January 2019, 2359 UTC.  
 Ref.: AIP MAP IAC

**A067/2018 - AERODROME CHART (SBXX)**

Aerodrome Chart - ADC - modified. See ANNEX.

Period: From 19 July 2018, 0000 UTC to 06 December 2018, 2359 UTC.  
 Ref.: AIP MAP ADC



## Lecciones Aprendidas

- a) Publicación en el SUP AIP, en lugar de AIC (caso de GIG), conteniendo todos los detalles de las obras, principalmente los detalles del movimiento de aeronaves, área prohibida, detalles ATC y de la señalización provisional a ser empleada (modelo australiano - GRU) ;
- b) El Suplemento AIP es más apropiado que la AIC, ya que forma parte del conjunto AIP / Suplemento AIP / NOTAM y puede ser modificado por NOTAM. La AIC es de carácter informativo y su análisis tiende a tener menor prioridad en el ámbito de las compañías aéreas.
- c) Además, el Suplemento AIP tiende a tener la misma fuente de consulta de los NOTAM, facilitando el acceso a los operadores de aeronaves, incluyendo aviación general. En el caso de AISWEB, por ejemplo, se encuentra justo encima de los NOTAM.

## Lecciones Aprendidas

- d) Reuniones presenciales o teleconferencias de coordinación final (en la semana anterior a las obras) y monitoreo durante la fase de obras.
- e) Publicación de procedimiento de aproximación con guía vertical para la cabecera desplazada. Publicación de un número de cabecera distinto para la cabecera desplazada, con el fin de propiciar su inserción en la base de datos del sistema de navegación de las aeronaves;

## Lecciones Aprendidas

- f) Publicación de NOTAM indicando que las SID y STAR vigentes también pueden ser utilizadas en la cabecera desplazada con nueva numeración, a fin de que sea posible el enlace entre la STAR y el procedimiento de aproximación a la pista desplazada, así como permitir que el piloto accede a las SID al ser informado por el ACC / APP que la pista en uso es la cabecera desplazada con nueva numeración.

**Duração: 01/08/18 00:00 A 10/10/18 23:59 UTC | EXPED.: 24/07/2018 15:05**

STAR IDENT CHANGED:

1- FROM: STAR RNAV GIGSO 1A - TODAB 1A RWY 10/15

TO: STAR RNAV GOGSO 1A - TODAB 1A RWY 10/14/15

2- FROM: STAR EPGIP 1B RWY 15

TO: STAR EPGIP 1B RWY 15/14

3- FROM: STAR GIGSO 1B - TODAB 1B RWY 10/15

TO: STAR GIGSO 1B - TODAB 1B RWY 10/14/15

4- FROM: STAR RNAV EPGIP 1A RWY 15

TO: STAR RNAV EPGIP 1A RWY 15/14



## Lecciones Aprendidas

C0601/18 NOTAMN

Q)SCTZ/QPDXX/I/NBO/A/000/999/4555S07141W005

A)SCBA B)1802191435 C)PERM

E) DURANTE EL PERIODO DE OPS RWY 09L (TEMPORAL),  
SID 4,6 Y 7 DE RWY 09, SERAN APLICABLES A LA RWY 09L  
REF SUP AIP NR 1/2018 FECHA 04 JAN 2018

C0599/18 NOTAMN

Q)SCTZ/QPDXX/I/NBO/A/000/999/4555S07141W005

A)SCBA B)1802191424 C)PERM

E) DURANTE EL PERIODO DE OPS RWY 27R (TEMPORAL),  
SID 1,2,3 Y 5 DE RWY27, SERAN APLICABLES A RWY 27R  
REF SUP AIP NR 1/2018 FECHA 04 JAN 2018

C0600/18 NOTAMN

Q)SCTZ/QPAXX/I/NBO/A/000/999/4555S07141W005

A)SCBA B)1802191424 C)PERM

E) DURANTE EL PERIODO DE OPS RWY 09L (TEMPORAL),  
STAR 1,2,3,4,5 Y 6 A RWY 09, SERAN APLICABLE A LA RWY 09L  
REF SUP AIP NR 1/2018 FECHA 04 JAN 2018

C0597/18 NOTAMN

Q)SCTZ/QPAXX/I/NBO/A/000/999/4555S07141W005

A)SCBA B)1802191423 C)PERM

E) DURANTE EL PERIODO DE OPS RWY 27R (TEMPORAL),  
STAR 1,4,5 Y 7 A RWY 27, SERAN APLICABLE A LA RWY 27

## Lecciones Aprendidas

- g) La implantación de PAPI provisional para la cabecera desplazada, especialmente en el caso de utilización de señalización de desplazamiento de cabecera removible (modelo australiano - GRU); Evaluar la posibilidad de retirar la caja de PAPI del lateral derecho de la pista e implementarlo provisionalmente como A-PAPI en la cabecera desplazada.



## Lecciones Aprendidas

- h) Publicación de NOTAM con el cierre completo de la RWY que será objeto de obra. La pista en uso pasaría a ser RWY con cabecera desplazada / nueva numeración durante el período de la obra.

**24/09/2018 19:14**

RWY 14/33 CLSD DEVIDO SER MAINT  
25/09/18 03:00 a 10/10/18 21:00 UTC  
SEP 25 TIL 28 30 TIL OCT 05 07 0300-  
0900 SEP 29 OCT 06 08 09 10 0300-0900  
1300-2100

**24/09/2018 17:24**

RWY 15 CLSD PARA LDG DEVIDO OBRAS  
24/09/18 17:24 a 11/10/18 02:59  
UTC



## Lecciones Aprendidas

- i) Evaluar el concepto del espacio aéreo antes de implementar en nuevo procedimiento con guía vertical, con miras a evitar cambios muy próximos de la implementación.

**14/08/2018 17:17**

IAP RNAV (GNSS) U RWY 14 MODIFICADO PROC APCH PERDIDA  
PARA: CURVAR INMEDIATAMENTE A ESQUERDA RUMO 119 SUBIR  
PARA 4000FT. AO CRUZAR 2000FT VOAR NO RUMO DE UTKUP  
14/08/18 17:17 a 10/11/18 23:59 UTC

## Lecciones Aprendidas

- i) Evaluar el concepto del espacio aéreo antes de implementar en nuevo procedimiento con guía vertical, con miras a evitar cambios muy próximos de la implementación.

**14/08/2018 17:17**

IAP RNAV (GNSS) U RWY 14 MODIFICADO PROC APCH PERDIDA  
PARA: CURVAR INMEDIATAMENTE A ESQUERDA RUMO 119 SUBIR  
PARA 4000FT. AO CRUZAR 2000FT VOAR NO RUMO DE UTKUP  
14/08/18 17:17 a 10/11/18 23:59 UTC



**PREGUNTAS?**