



# ..... SkyFusion



## ICAO SAM/IG/19 PRESENTATION

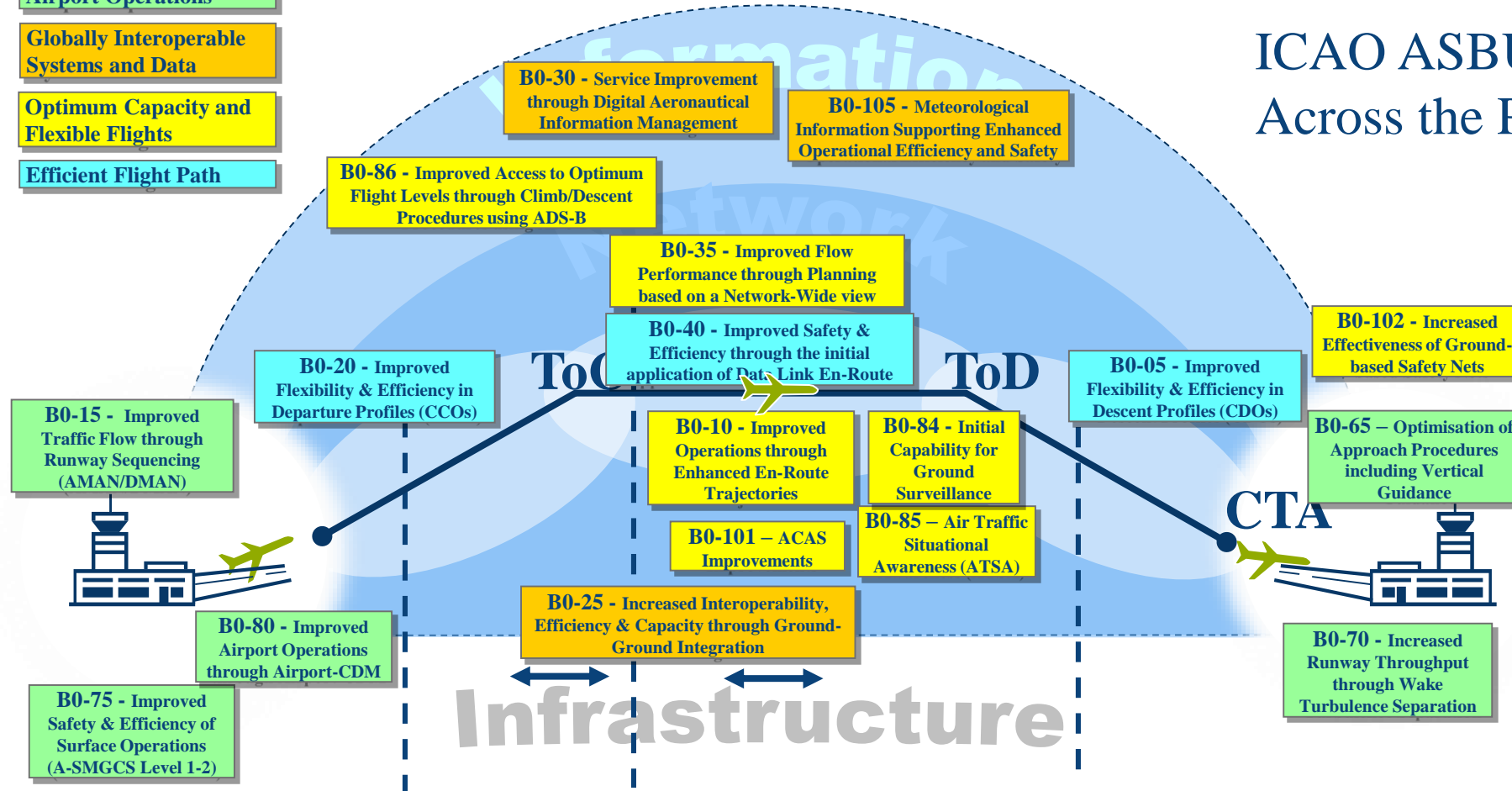
➤ MAY 2017

- Visión
- Por qué IATA & Harris
- Hoy VS mañana
- Plataforma escalable
- Enfoque flexible para la implementación
- Enfoque innovador para la gestión de la información
- Funcionalidades
- Comunicaciones + CDM
- Conciencia de Situación + ATFM
- Resumen

*Performance Improvement Areas*

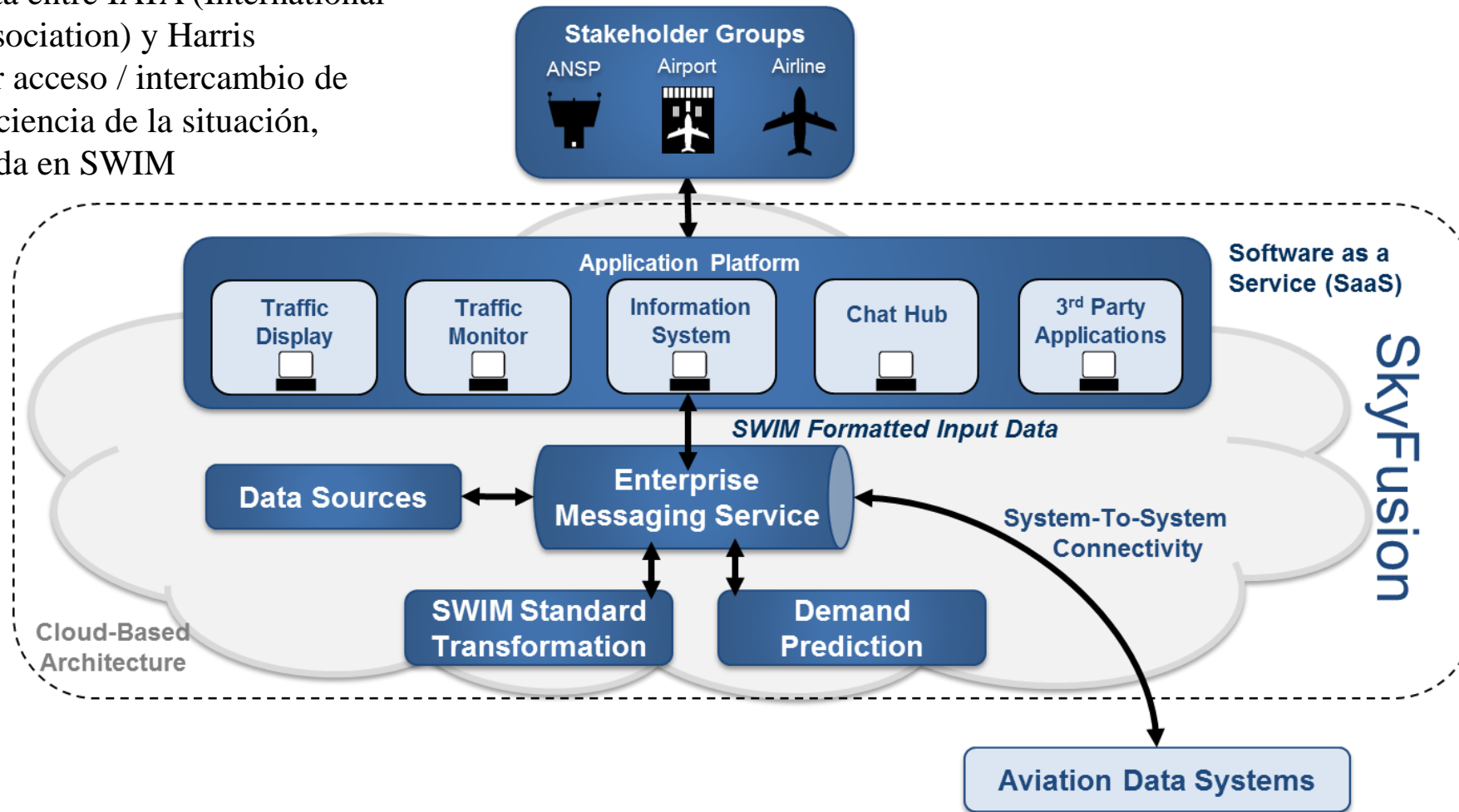
- Airport Operations**
- Globally Interoperable Systems and Data**
- Optimum Capacity and Flexible Flights**
- Efficient Flight Path**

# ICAO ASBU Block 0: Across the Phases of Flight

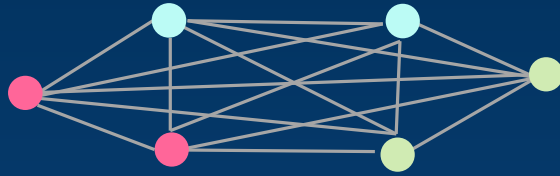


*SkyFusion Increases data access/exchange, CDM, situational awareness*

- Iniciativa conjunta entre IATA (International Air Transport Association) y Harris
- Objetivos: Mayor acceso / intercambio de datos, CDM, conciencia de la situación, arquitectura basada en SWIM



## Hoy Datos Compartidos Punto a Punto



Orígenes de información múltiples con el potencial de conflictos.

Conexión de sistemas punto a punto son ineficientes.

El compartir de datos es limitado.

La toma de decisiones es aislado.

La inhabilidad de ver otros aspectos y la implicación de las decisiones.



## Mañana Datos Compartidos Manera Coordinada



Acceso a los datos de ANSP, aerolíneas y aeropuertos se hace eficiente e informativo.

Los datos se transforman a estándares industriales facilitando su intercambio.

Las decisiones se toman de manera colaborativa (CDM).

Plataforma abierta y basada en la nube + un modelo empresarial basado en servicios hace que SkyFusion sea flexible y accesible.



**SkyFusion intercambia información con enfoque holístico:**

Acopla a todos los socios de aviación

**SkyFusion tiene 4 aplicaciones hasta ahora:**

2 enfocados en comunicaciones y CDM  
2 enfocados en conocimiento de la situación y funciones básicas de ATFM

**Transformación de Datos:**

Modelos estándares de intercambio ICAO, mejora usabilidad

**Plataforma de código abierto y basada en la nube:**

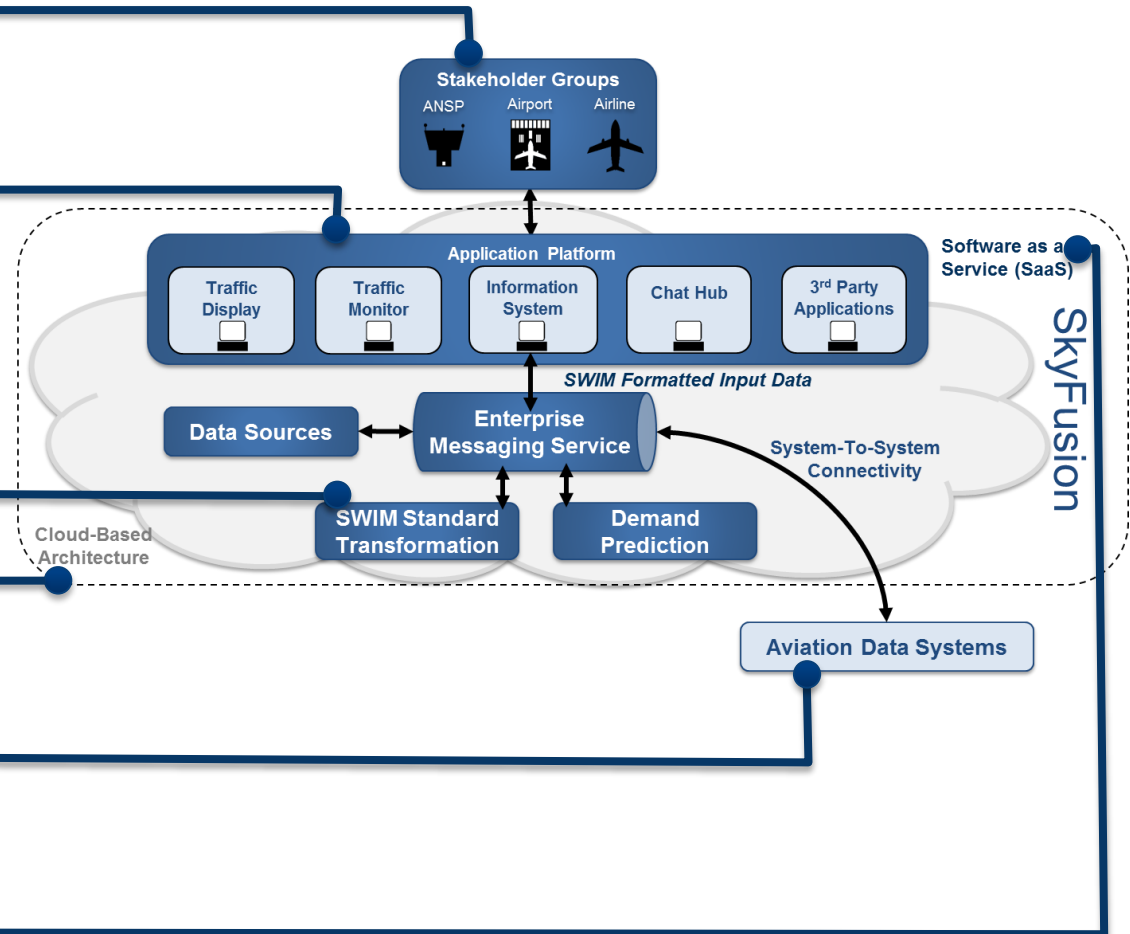
Promueve flexibilidad y accesibilidad facilitando integración con otros sistemas

**Datos SkyFusion:**

Pueden ser extraído a sistemas propietarios ATFM (y otros)

**Modelo ScuS:**

Accesible sin inversión en infraestructuras grandes



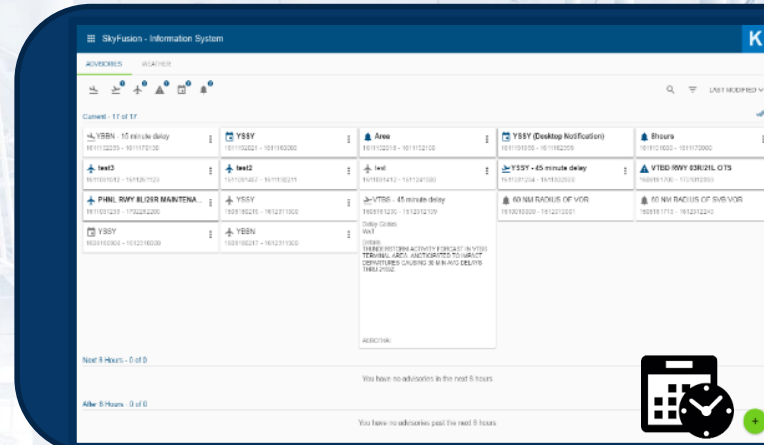
# SkyFusion Funcionalidades: Aplicaciones de Comunicaciones + CDM

## ➤ CDM permite a las partes

- Integrar procesos y sistemas
- Mejorar las reducciones en los retrasos
- Gestionar de forma eficiente los recursos

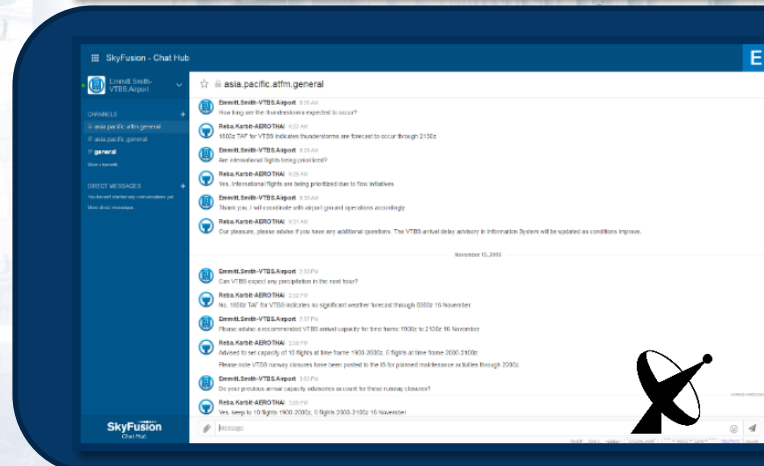
## ➤ CDM Beneficios en el entorno ATM actual

- Aeropuertos
  - Reducción de los retrasos ATFM
  - Rápido retorno de la inversión para las partes interesadas
- Aerolíneas
  - Ahorro de combustible comprobado
  - Mitigación del retardo
- ANSPs
  - Aumento de la capacidad de la pista
  - Reducción de los TMI's innecesarios



### Information System (IS)

- Cuadro de mandos ATFM Advisory
- Compartir Información sobre el estado / plan
- Atrasos de Llegada / Salida en el Aeropuerto
- Medidas de gestión del tráfico
- Interrupciones y cierres de pistas
- Eventos Estacionales / Especiales
- Configurable por el usuario



### Chat Hub

- Comunicación de chat en tiempo real
- Salas de Chat Privadas y Públicas
- Creación dinámica de salas de chat
- Mensajería de persona a persona
- Funcionalidad de alerta
- Integración del Sistema de Información

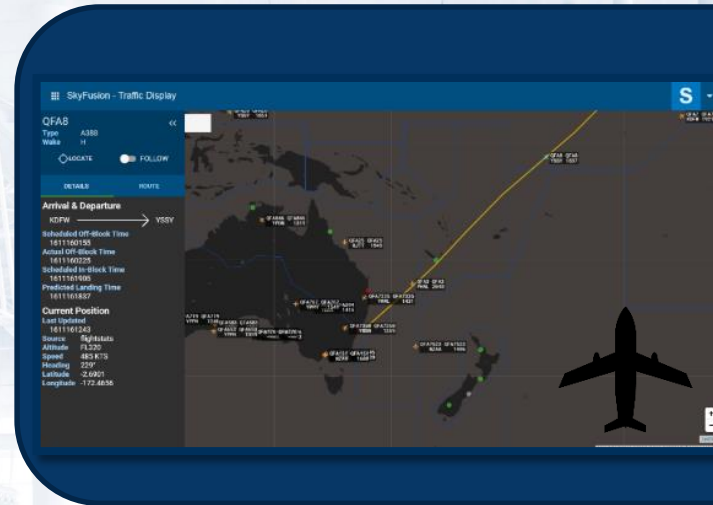
# SkyFusion Funcionalidades: Conciencia Situacional + ATFM

## ➤ ATFM Habilita:

- Demanda equilibrada con la capacidad del sistema
- Asegura un uso seguro y eficiente del espacio aéreo

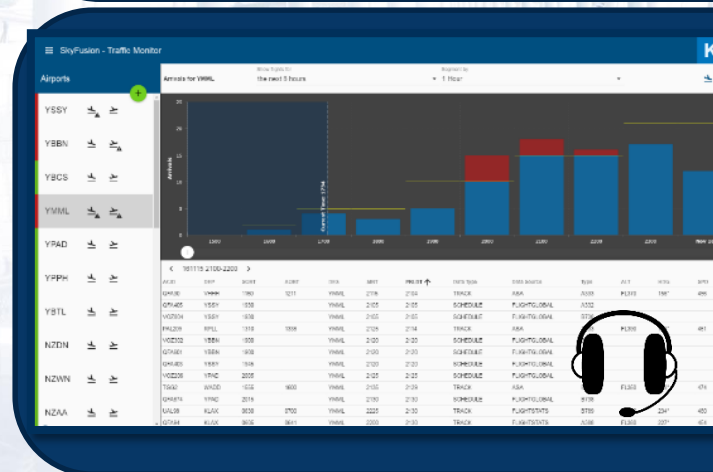
## ➤ SkyFusion :

- Es una herramienta ATFM de línea de base
- Habilita una operación para iniciar operaciones ATFM
- Mejora el entorno ATFM a través de una mejor previsibilidad de los desequilibrios de demanda y capacidad
- Mejora las comunicaciones entre las partes interesadas



## Traffic Display

- Interfaz de mapas global
- Visualizaciones superpuestas
- Pista de Vuelo
- Ruta y detalles del plan de vuelo
- Demanda / capacidad del aeropuerto Color-Codificación
- Filtrado de compuestos
- Superposiciones de Datos Aeronáuticos
- Configurable por el usuario



## Traffic Monitor

- Demanda de llegada / salida al aeropuerto
- Capacidad Valores de capacidad de llegada / salida por hora
- Visualización de la Demanda / Capacidad
- Tabla de detalles de vuelo
- Utiliza el horario de vuelo, plan y seguimiento de datos y tiene algoritmo de predicción de demanda
- Configurable por el usuario