

Autoridad Aeronáutica Civil

Panamá

Sistemas de Vigilancia

Departamento de Radar

- Tres sistemas de Vigilancias

Isla Perico

Cerro Galera*

Estación de David

- Dos sistemas de ADS-B

Cerro Jefe

Volcán Barú*

*En Fase de Instalación ADS-B

Estación de Radar Isla Perico

Sistema de vigilancia Principal

Ubicación Geográfica

Latitud: 8° 54' 52.28" Norte

Longitud: 079° 31' 27.16 Oeste

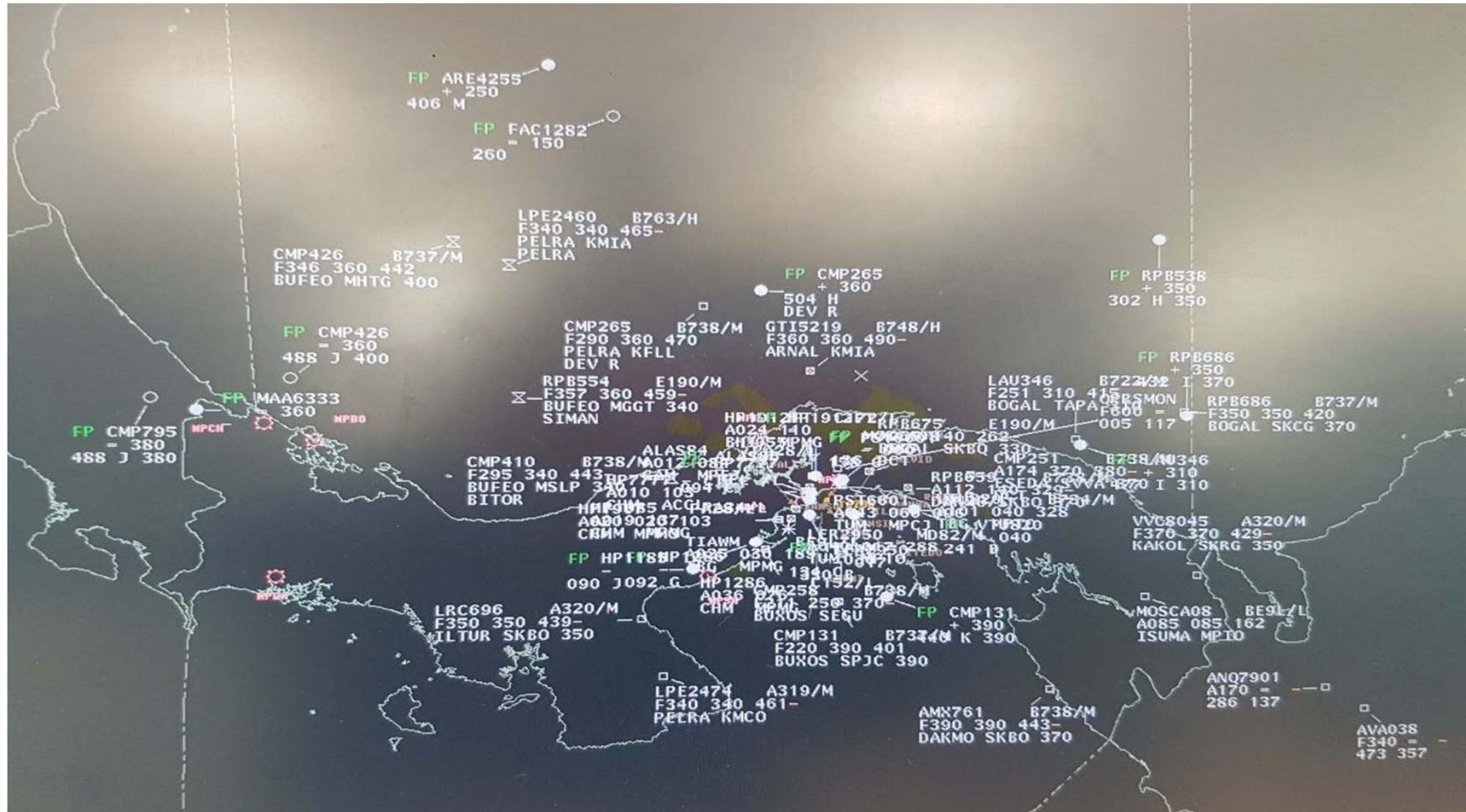
Alcance: 60 Millas Náuticas PSR

Alcance : 250 Millas Náuticas MSSR-S

Altura de 78 Metros sobre el nivel del mar

- Código de identificador de Interrogación 8

Cobertura del Radar de Isla Perico



Estación de Radar Cerro Galera

Ubicación Geográfica

Latitud: 8° 55' 42.23" Norte

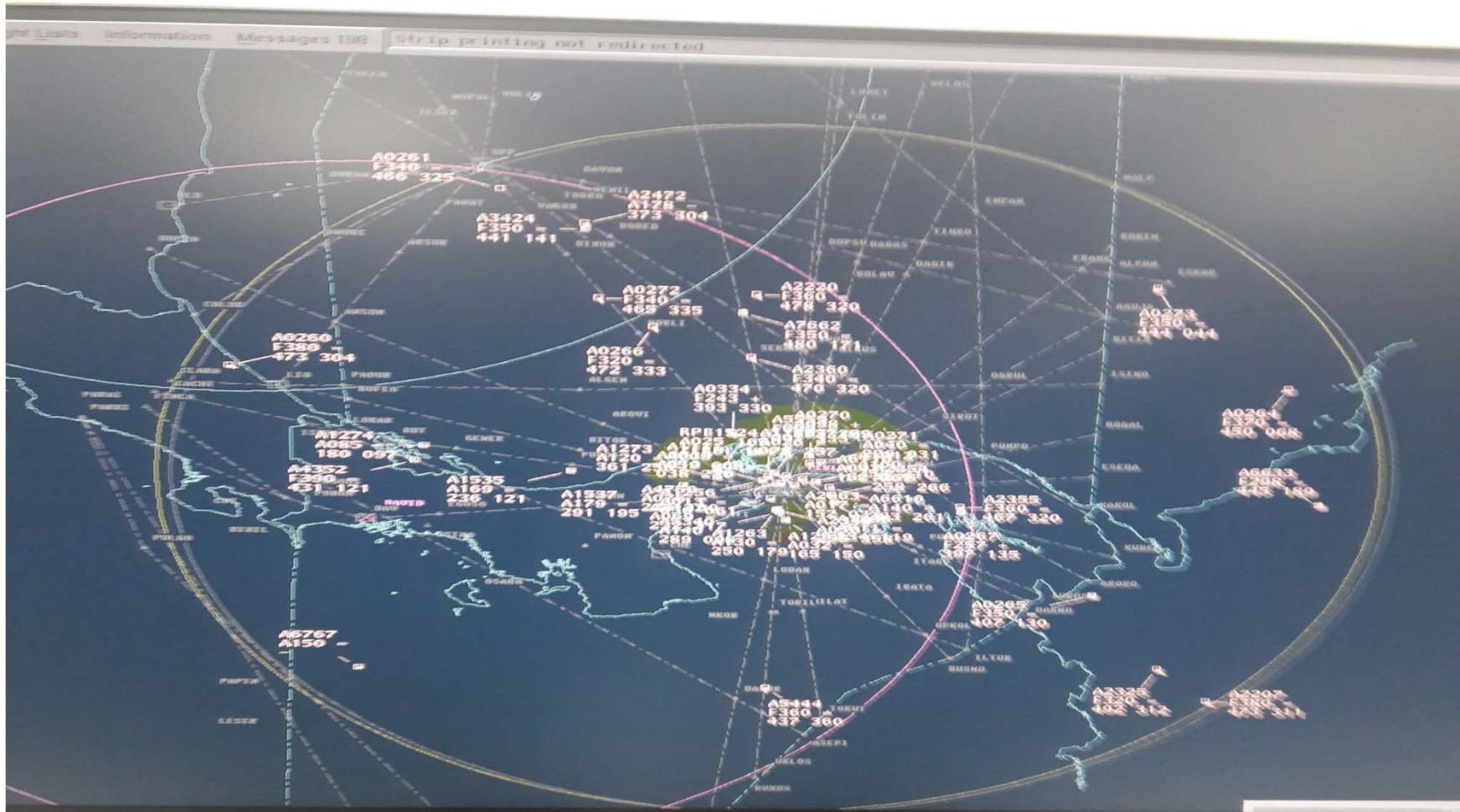
Longitud: 079° 37' 22.13 Oeste

Alcance : 250 Millas Náuticas MSSR-S

Altura de 363 Metros sobre el nivel del mar

- Código de identificador de Interrogación 14

Coberetura del Radar de Cerro Galera



Estación de Radar David

Ubicación Geográfica

Latitud: 8° 23' 25.360" Norte

Longitud: 082° 25' 55.150 Oeste

Alcance : 250 Millas Náuticas MSSR-S

Altura de 60 Metros sobre el nivel del mar

- Código de identificador de Interrogación 6

Sistemas de ADS-B

- Dos sistemas de ADS-B
- Cerro Jefe
- Volcán Barú
- Dos en fase de Adquisición e Instalación
- Cerro Cana agua
- El Porvenir

Cobertura de ADS-B



Integración de todos los sistemas de vigilancia

