



**Cuestión 6 del
Orden del Día:**

Otros asuntos

SISTEMA INTEGRADO DE CONTROL OPERACIONAL (SICO)

(Nota presentada por Ecuador)

RESUMEN

Esta nota informativa tiene por objeto informar a la Región, los avances efectuados por la Dirección de Navegación Aérea del Ecuador en materia de vigilancia operacional a las dependencias ANS, aeropuertos y sistemas de ayudas a la navegación, por medio de una aplicación que permita visualizar en tiempo real dicha disponibilidad.

**Objetivos estratégicos de
la OACI:**

*A - Seguridad operacional
B – Capacidad y eficiencia*

1. Introducción

1.1 El Estado ecuatoriano presenta a la Región Sudamericana, su nuevo sistema de monitoreo del estado operacional de los diferentes componentes integrantes del sistema de navegación aérea del Ecuador, que incluye el estado operacional de todos los aeropuertos, todas las radioayudas, y todas las dependencias ANS.

1.2 Este sistema consta de una plataforma en línea, que presenta una interfaz sencilla al usuario donde se visualiza por medio de un sistema de colores el estado operacional de los sistemas ANS mencionados.

2. Antecedentes

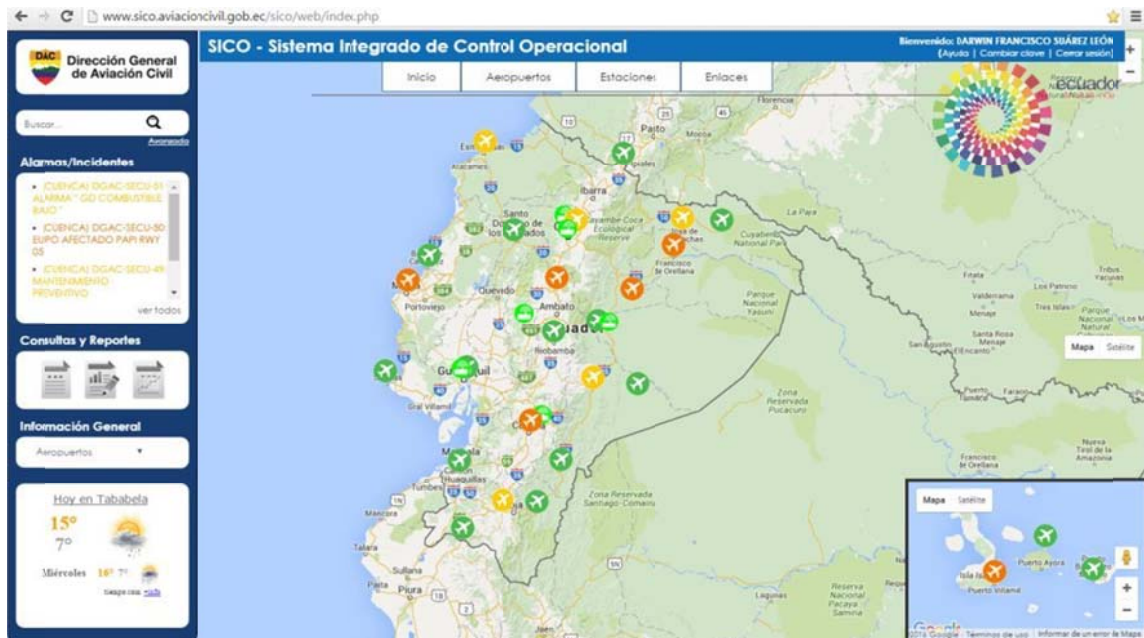
2.1 En el año 2015, la Dirección General de Aviación Civil solicita la realización de la Consultoría: CD-DGAC-002-2015 cuyo objeto es el “DESARROLLO, IMPLEMENTACIÓN, PRUEBAS EN PRODUCCIÓN/TIEMPO REAL Y MANTENIMIENTO PARA LA CREACIÓN DE UN SISTEMA INTEGRADO DE CONTROL DE OPERACIONAL (SICO) Y APLICACIONES PARA LA DIRECCIÓN GENERAL DE AVIACIÓN CIVIL”, el cual permite realizar el monitoreo de los servicios y sistemas para la navegación aérea y aeroportuarios a cargo de la DGAC, para procesarla y mostrar el estado del servicio de manera amigable y gráfica para consulta y toma de decisiones en forma oportuna; cuyo contrato se adjudica a la empresa EKNOWING BUSINESS MENTOR CONSULTORES CIA. LTDA.

3. Sistema Integrado de Control Operacional (SICO)

3.1 Al Sistema Integrado de Control Operacional (SICO), se accede desde cualquier navegador de internet, digitando la siguiente dirección:

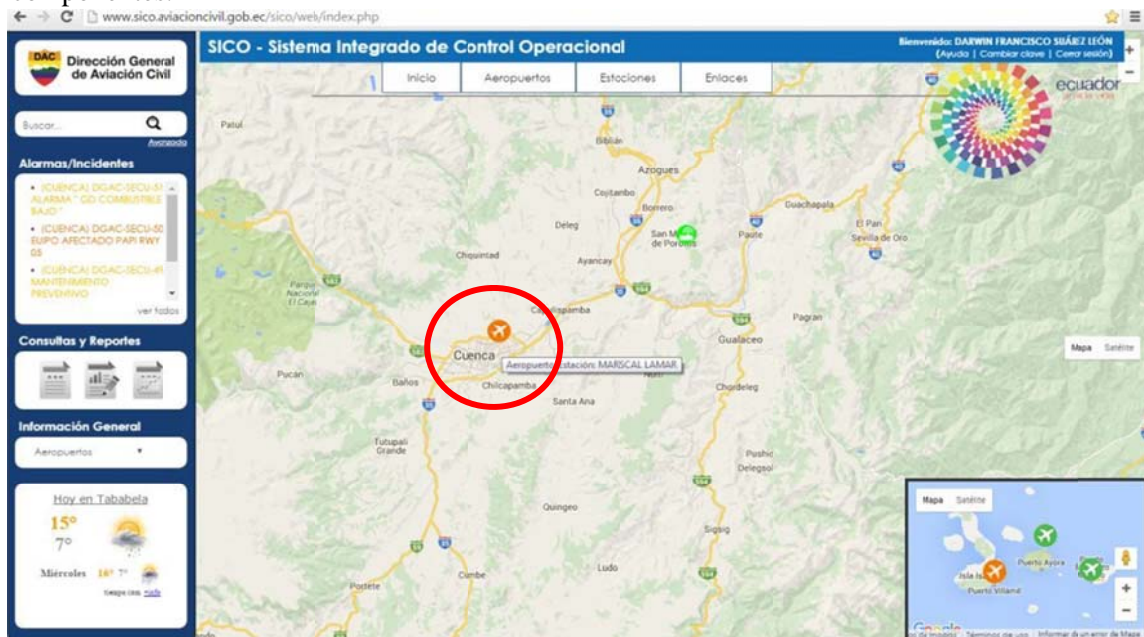
www.sico.aviacioncivil.gob.ec

Se presenta la siguiente interfaz de usuario general, donde se visualiza un mapa del Ecuador en el cual se presentan en forma gráfica el estado operacional de los servicios y sistemas para la navegación aérea y aeroportuarios a cargo de la DGAC, con un sistema básico de colores (verde, amarillo y naranja).



Para conocer en detalle, el estado operacional de los servicios y sistemas de navegación aérea, se puede acceder de dos maneras:

1.- Haciendo clic en el grafico del mapa y desplegando los menús que contienen los diferentes componentes.



2.- Navegando a través de los menús desplegables que contienen el listado de todas las instalaciones de navegación aéreas y aeropuertos.



Una vez que se selecciona la estación, dependencia o servicio del cual se desea saber su estado operacional, se despliegan menús adicionales que detallan cada uno de los componentes que componen dicha facilidad, dependencia, aeropuerto, etc.

The screenshot shows a web application interface for 'Aeropuertos/QUITO'. At the top, there is a tab labeled 'INFORMACIÓN GENERAL'. Below this, on the left, is a small map and a button labeled 'ayuda'. The main content area contains the following information:

- Aeropuerto:** Mariscal Sucre (SEQM - QUITO)
- Tipo:** Internacional
- Administración:** ADC&HAS Management Ecuador S.A
- Coordenadas Geográficas:** 00°07'27"S 78°21'16"W
- Dirección:** Ruta Colas, Conector Alpachaca S/N, TABABELA
- Contactos:** jefe_amt@aviacioncivil.gob.ec; walter.estrella@aviacioncivil.gob.ec
- Telf. Troncal Administración:** 02-3954-200
- Telf. Troncal Aeródromo:** (593) 02-3948-240; (593) 02-3954-300
- Telf. Servicio Cliente:** (593) 02-3948-240; (593) 02-3954-300; EXT: 2290 - 2292
- E-mail Servicio Cliente:** jenny.david@aviacioncivil.gob.ec
- Horario:** 24H

Below the text are four image thumbnails, with the first one labeled 'aeropuerto quito (3).jpg'. A navigation arrow is visible to the right of the images. At the bottom, there is a menu with two tabs: 'MONITOREO' and 'INFORMACIÓN GENERAL'. The 'MONITOREO' tab is active, showing a list of system components with expand/collapse icons:

- QUITO [-]
- INFRAESTRUCTURA AEROPORTUARIA [+]
- SISTEMAS DE AYUDAS PARA LA NAVEGACIÓN AEREA [+]
- SISTEMAS DE METEOROLOGIA PARA AERONAUTICA CIVIL [+]
- SISTEMAS PARA LA SEGURIDAD Y PREVENCIÓN AERONÁUTICA [-]
- LADO AIRE [-]
- SERVICIO DE SALVAMENTO EXTINCIÓN DE INCENDIOS [-]
- EQUIPO DE SALVAMENTO AUTOBOMBAS [+]
- LADO TIERRA [+]

El sistema también ofrece un sistema de alarmas para facilitar la rápida visualización de la dependencia o sistema de navegación aérea afectado.

Alarmas/Incidentes

- (QUITO) DGAC-SEQM-26: Error en el reporte Striker
- (QUITO) DGAC-SEQM-21: ESTE ES EL TÍTULO DEL CASO CON ARCHIVOS
- (QUITO) DGAC-SEQM-20: ERROR REPORTADO EN EL EQUIPO MÓVIL 59