



**Cuestión 5 del**

**Orden del Día:**

**Seguimiento del desempeño de la operación del AIDC en la Región SAM y resultados de las pruebas de interconexión AIDC en la Región SAM**

**ACEPTACIÓN MANUAL O AUTOMÁTICA DE LOS MENSAJES EST DEL AIDC EN LOS SISTEMAS AUTOMATIZADOS DE CONTROL**

(Presentada por Colombia y Panamá)

**RESUMEN**

Esta nota de estudio presenta un concepto operacional para la conveniencia en la aceptación manual o automática a los mensajes EST en la coordinación AIDC entre los sistemas automatizados de control con que cuentan los diferentes Estados

*Objetivos estratégicos de la OACI:*

A – Seguridad Operacional  
B – Capacidad y eficiencia de la navegación aérea

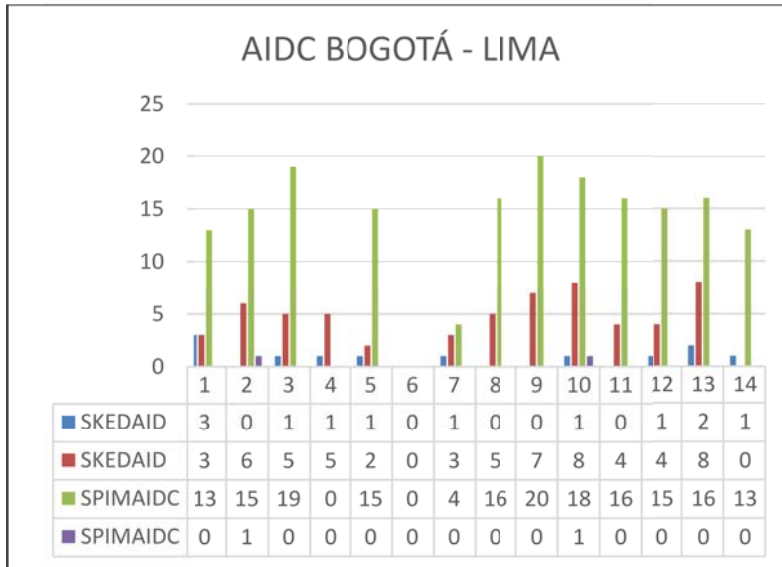
**1. Introducción**

1.1 Los diferentes Sistemas Automatizados de Control que disponen los Estados, han permitido realizar de manera satisfactoria su interconexión, utilizando para ello las redes AFTN/AMHS, para que entre aquellos que requieren realizar las coordinaciones AIDC lo puedan realizar de acuerdo a los parámetros establecidos por la OACI cumpliendo el set mínimo de mensajes establecido para este fin.

**2. Análisis**

2.1 Cuando los Sistemas Automatizados de Control generan los mensajes de coordinación AIDC, tales como ABI, LAM, EST, LRM y PAC de manera automática, la coordinación se desarrolla de manera fluida, lo que genera el cumplimiento a los objetivos establecidos para los procesos de coordinación automática, según lo establecido en el capítulo 10 del Doc. 4444, no así cuando en algunos de estos sistemas el mensaje ACP se tiene que realizar de manera manual por parte del personal de Controladores, esto representa un retardo en las diferentes fases de la coordinación, que aunque están previstas no satisfacen a los usuarios (ATCO's).

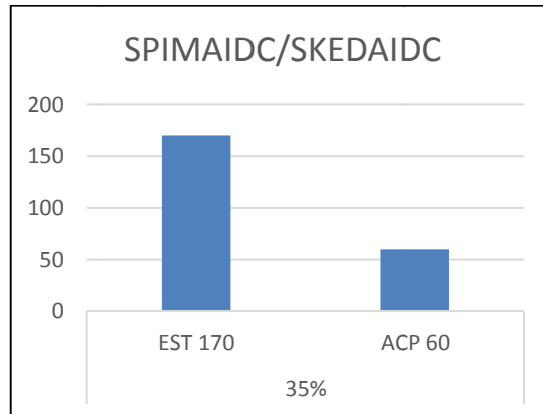
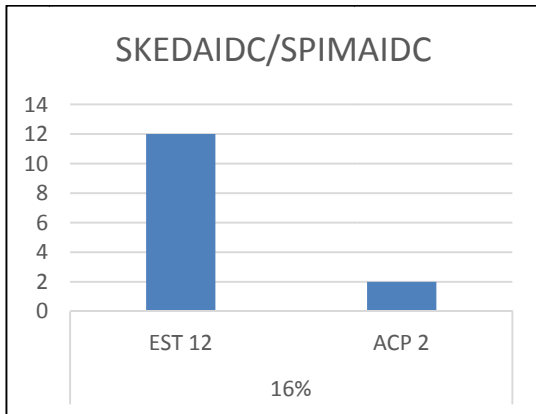
2.2 En el análisis que se muestra a continuación, se ha tomado una muestra de mensajes EST vs los mensajes ACP entre los ACC's de Bogotá, Lima, Guayaquil y Panamá.

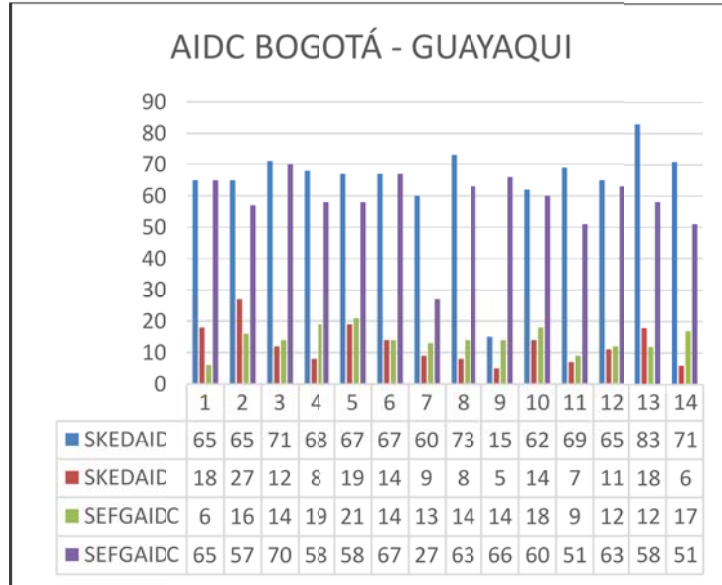


Mensajes **EST** SKBO 12 Mensajes **ACP** SPIM 2 16%

Mensajes **EST** SPIM 170 Mensajes **ACP** SKBO 60 35%

Relación de mensajes **EST** vs **ACP** de SKEDAIDC a SPIMAIDC

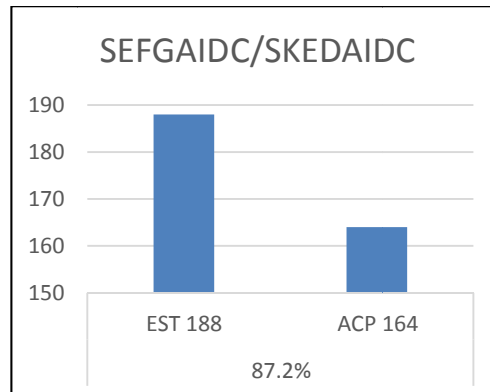
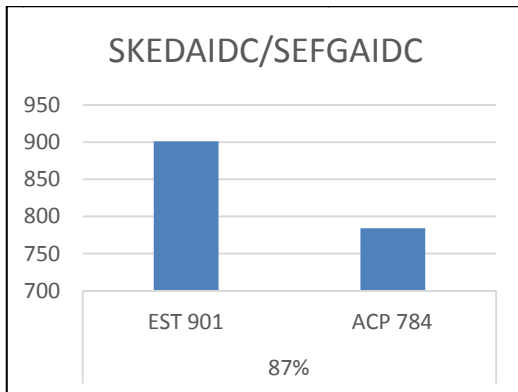


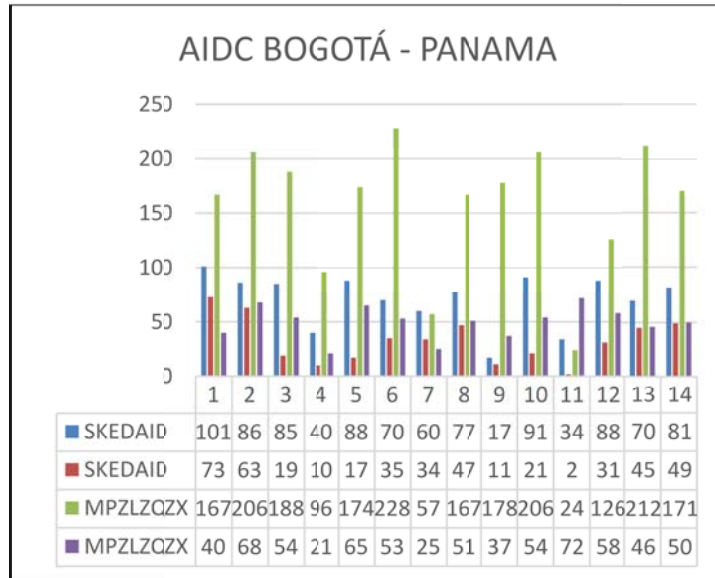


Mensajes **EST** SKBO 901 Mensajes **ACP** SEGU 784 87%

Mensajes **EST** SEGU 188 Mensajes **ACP** SKBO 164 87.2%

Relación de mensajes **EST** vs **ACP** de SKEDAIDC a SEFGAIDC

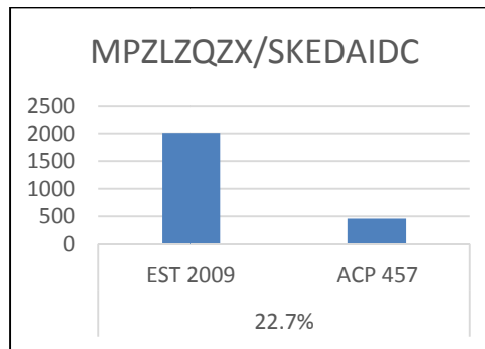
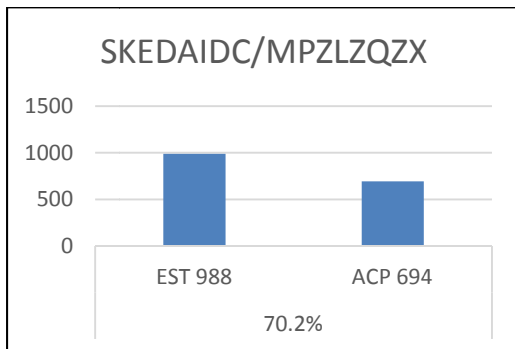




Mensajes **EST** SKBO 988 Mensajes **ACP** MPTO 694 70.2%

Mensajes **EST** MPTO 2009 Mensajes **ACP** SKBO 457 22.7%

Relación de mensajes **EST** vs **ACP** de SKEDAIDC a MPZLQZX



2.3 Se observa que el porcentaje en el recibo manual a los mensajes EST entre los ACC's de Bogotá, Lima se encuentra por debajo del 40%, lo que indica una discontinuidad a las fases de la coordinación y un continuo uso de los sistemas orales.

2.4 Para la muestra Bogotá Guayaquil se observa que se ha venido incrementando de manera similar el uso manual al acuse de recibo de este tipo de mensajes EST.

2.5 Es evidente que la muestra Bogotá Panamá revela la ventaja del uso automático en el acuse de recibo a los mensajes EST lo que permite tener una visión clara en el proceso de las etapas de la coordinación.

2.6 Los factores más relevantes a la hora de tomar la decisión son:

- Disposición o configuración de hardware en los diferentes sistemas.
- Cargas de trabajo adicionales en los diferentes puestos de control.
- Falta de personal
- Diferencia en las versiones de software de los sistemas.

### 3 **Acción sugerida**

3.1 El resultado del análisis sugiere que se actualice la Guía de orientación para la implantación del AIDC a través de la interconexión de centros automatizados y se informe a los Estados de la siguiente recomendación:

***Recomendación:** Los Estados que piensen en la implementación de la AIDC como medio primario de coordinación, deberían adquirir sistemas automatizados de control que les permita configurar la aceptación a los mensajes EST de manera automática y aquellos Estados que estén en procesos de implantación y que en la actualidad no cuenten con la posibilidad de configurar de manera automática la aceptación a los mensajes EST, deberían buscar los mecanismos para lograr con los diferentes proveedores.*