



DGCTA - ANSP Argentina

Actualización de las informaciones sobre los avances en la implantación de sistemas automatizados y demás requerimientos de acuerdo al Anexo 15

Concepto General

Con el objetivo principal de disponer de una base de datos única centralizada de Información Aeronáutica, organizada según modelo AICM/AIXM (Normativa OACI), se planificó un proyecto GIS aplicado a la navegación aérea; que también permita, en una etapa inicial, generar automáticamente las Cartas de Navegación en Ruta.



Escenario Original

- Cartografía basada en el producto
- Datos organizados en varias *Personal Geodatabase* almacenadas localmente en una *workstation*
- Redundancia de datos en las distintas bases, aumentando la posibilidad de desactualización y propagación de errores
- Anotaciones sin vínculo permanente con la capa de



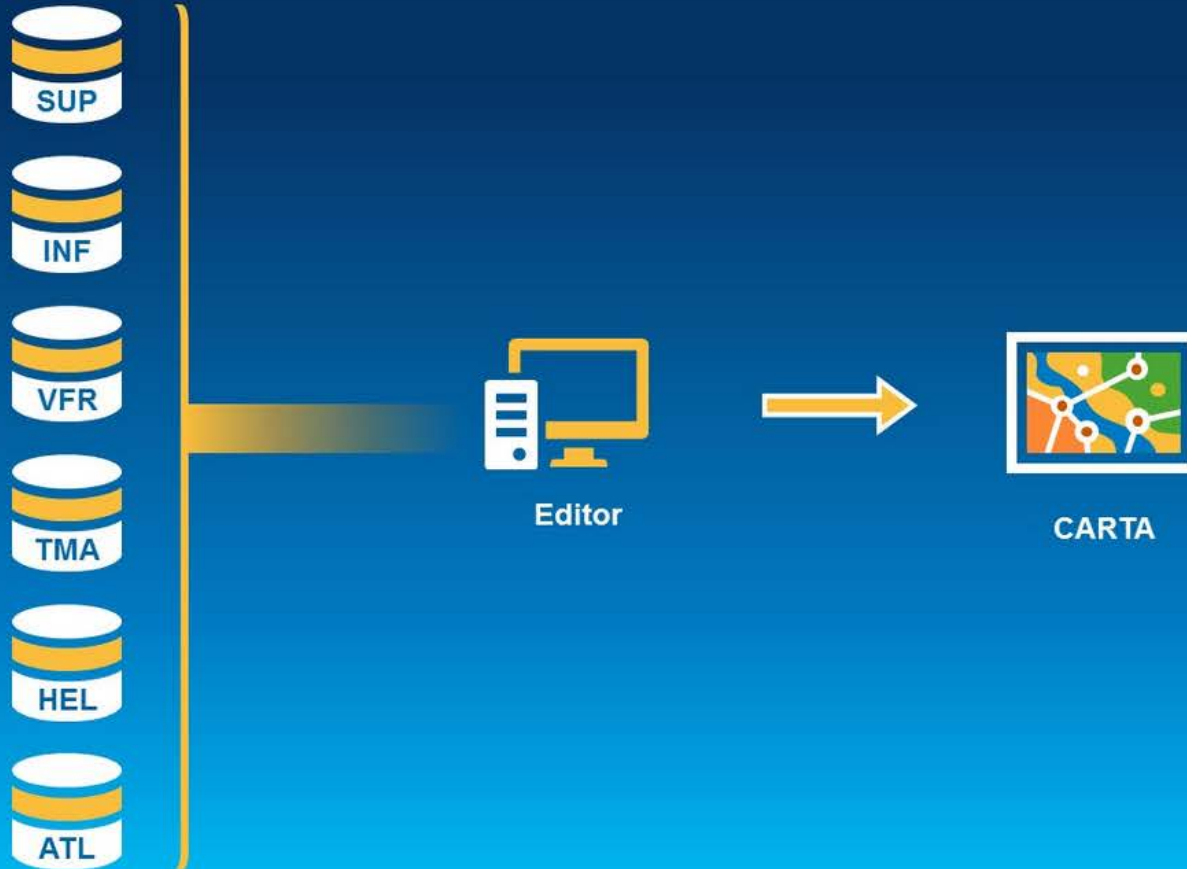


Escenario Original

- Cartografía basada en el producto
- Datos organizados en varias *Personal Geodatabase* almacenadas localmente en una *workstation*
- Redundancia de datos en las distintas bases, aumentando la posibilidad de desactualización y propagación de errores
- Anotaciones sin vínculo permanente con la capa de información a que se refiere, dificultando su actualización automática
- Imposibilidad de edición simultánea por más de una persona

Escenario Actual

- Datos almacenados en una base centralizada, organizada bajo el modelo AICM/AIXM:
 - Integridad
 - Resolución
 - Exactitud
 - Completitud
 - Trazabilidad
- Capacidad de edición simultánea en distintas estaciones de trabajo (versionamiento) y detección automática de conflictos
- Cartografía automatizada basada en los datos y no en el producto:
 - Actualización automática de anotaciones y simbología en función de los datos
 - Posibilidad de generación de cartas electrónicas
- Publicación de los datos en un Portal con control de acceso a informaciones
- Base de datos de Aeródromos (AD): administración del aeródromo, identificación de obstáculos y análisis eTOD





DGCTA - ANSP Argentina

errores

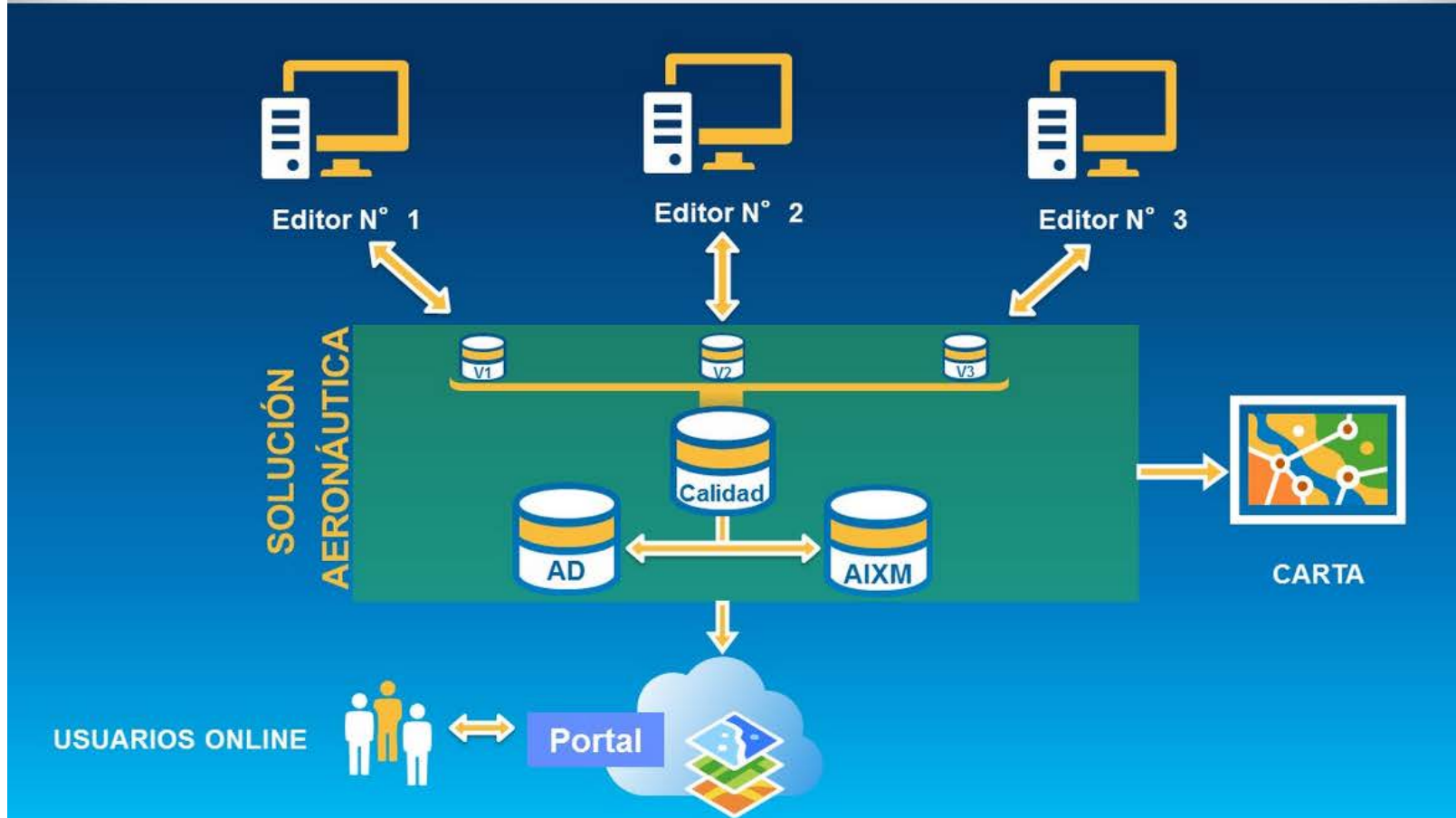
- Anotaciones sin vínculo permanente con la capa de información a que se refiere, dificultando su actualización automática
- Imposibilidad de edición simultánea por más de una persona

Escenario Actual

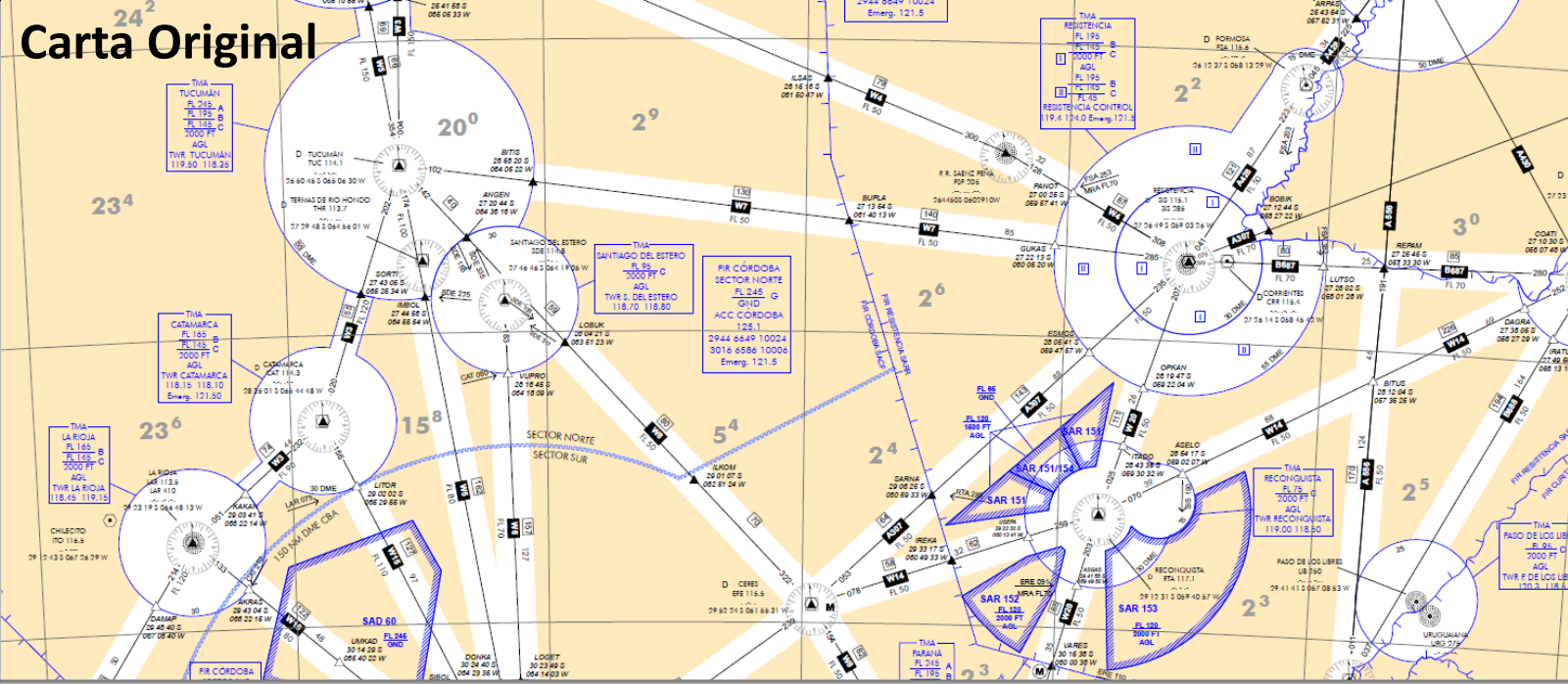
- Datos almacenados en una base centralizada, organizada bajo el modelo AICM/AIXM:
 - Integridad
 - Resolución
 - Exactitud
 - Completitud
 - Trazabilidad
- Capacidad de edición simultánea en distintas estaciones de trabajo (versionamiento) y detección automática de conflictos
- Cartografía automatizada basada en los datos y no en el producto:
 - Actualización automática de anotaciones y simbología en función de los datos
 - Posibilidad de generación de cartas electrónicas
- Publicación de los datos en un Portal con control de acceso a informaciones
- Base de datos de Aeródromos (AD): administración del aeródromo, identificación de obstáculos y análisis eTOD

Otras Capacidades

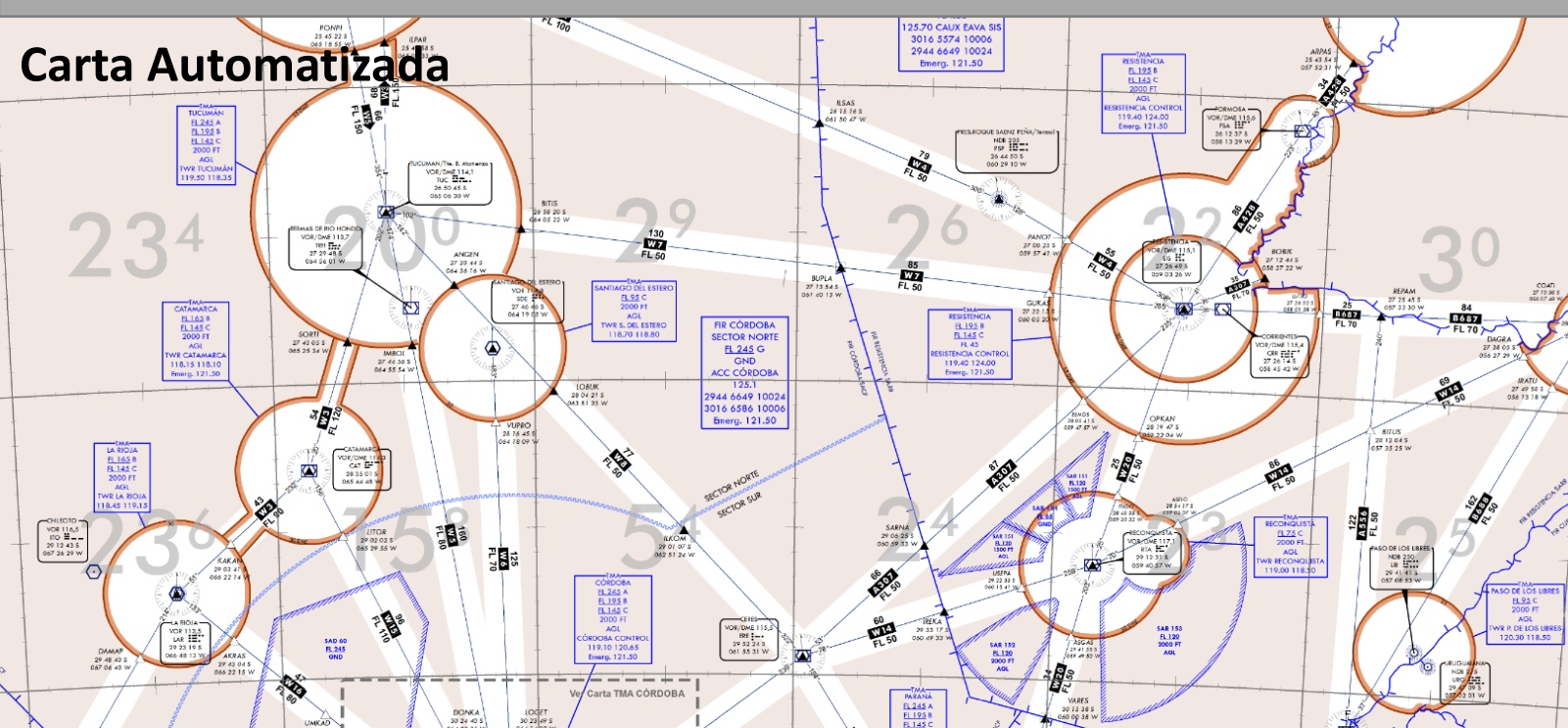
- Herramientas para la generación automática de las áreas eTOD (Anexo 15) y superficies limitadoras de obstáculos (Anexo 14)
- Análisis de obstáculos y visualización 3D



Carta Original



Carta Automatizada



DGCTA - ANSP Argentina

Productos de información

Los productos de información relacionados con este proyecto son las Cartas de Navegación en Ruta y la Carta de Áreas.

El nuevo producto final no presenta diferencias visuales relevantes respecto de productos anteriores, salvo aquellos cambios de simbología normalizados en el Anexo 4 - Cartas Aeronáuticas.



Escenario Original

- Cartografía basada en el producto
- Datos organizados en varias *Personal Geodatabase* almacenadas localmente en una *workstation*
- Redundancia de datos en las distintas bases, aumentando la posibilidad de desactualización y propagación de errores
- Anotaciones sin vínculo permanente con la capa de información a que se refiere, dificultando su actualización automática



Aeródromos



DGCTA - ANSP Argentina



INF1 Solución Aeronáutica



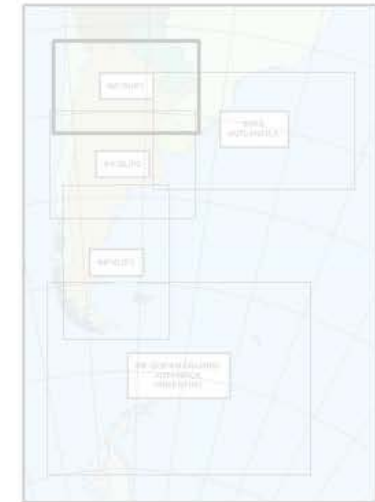
Radares



DGCTA - ANSP Argentina

Los productos de información relacionados con este proyecto son las Cartas de Navegación en Ruta y la Carta de Áreas.

El nuevo producto final no presenta diferencias visuales relevantes respecto de productos anteriores, salvo aquellos cambios de simbología normalizados en el Anexo 4 - Cartas Aeronáuticas.



Portal DGCTA

Utilizando el Portal Geográfico se logra que los productos generados sean compartidos con el resto de los miembros de la organización permitiendo correcciones y mejoras.

Otras Capacidades

- Herramientas para la generación automática de las áreas eTOD (Anexo 15) y superficies limitadoras de obstáculos (Anexo 14)
- Análisis de obstáculos y visualización 3D



DGCTA - ANSP Argentina

errores

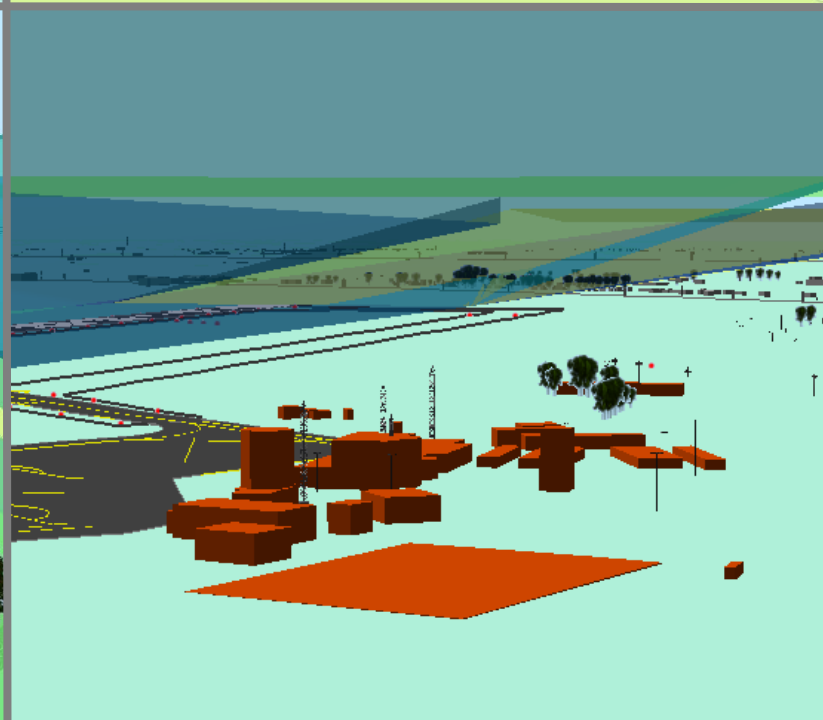
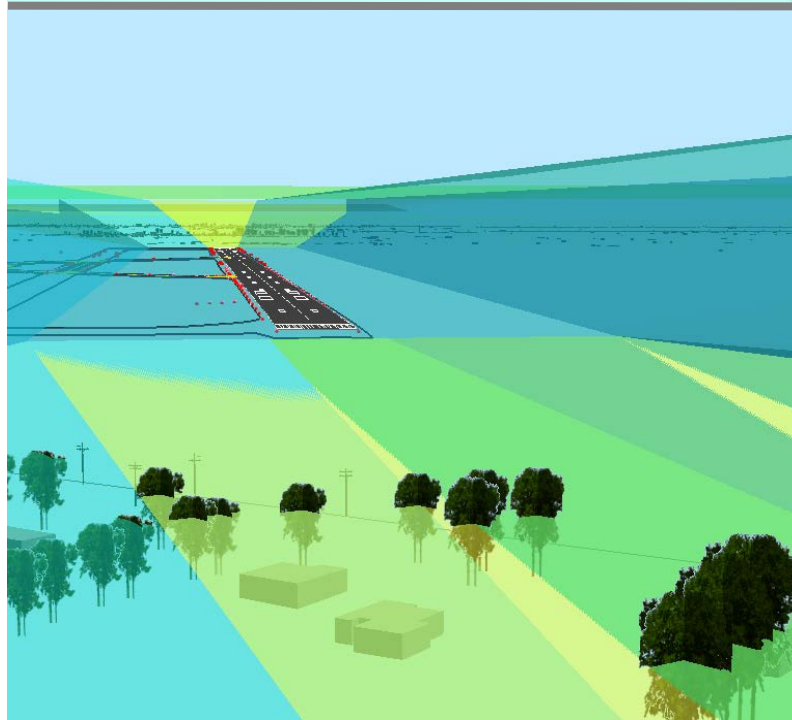
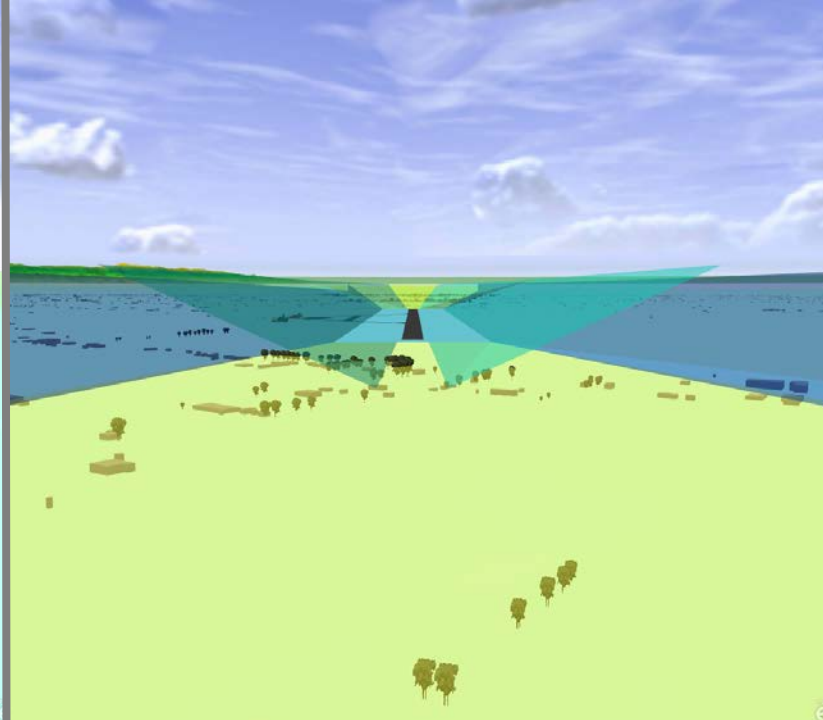
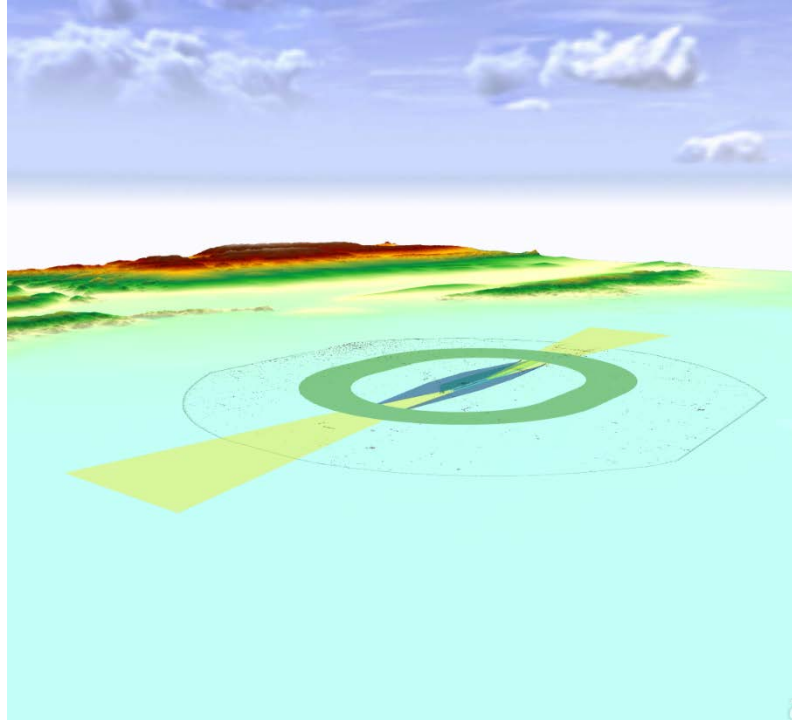
- Anotaciones sin vínculo permanente con la capa de información a que se refiere, dificultando su actualización automática
- Imposibilidad de edición simultánea por más de una persona

Escenario Actual

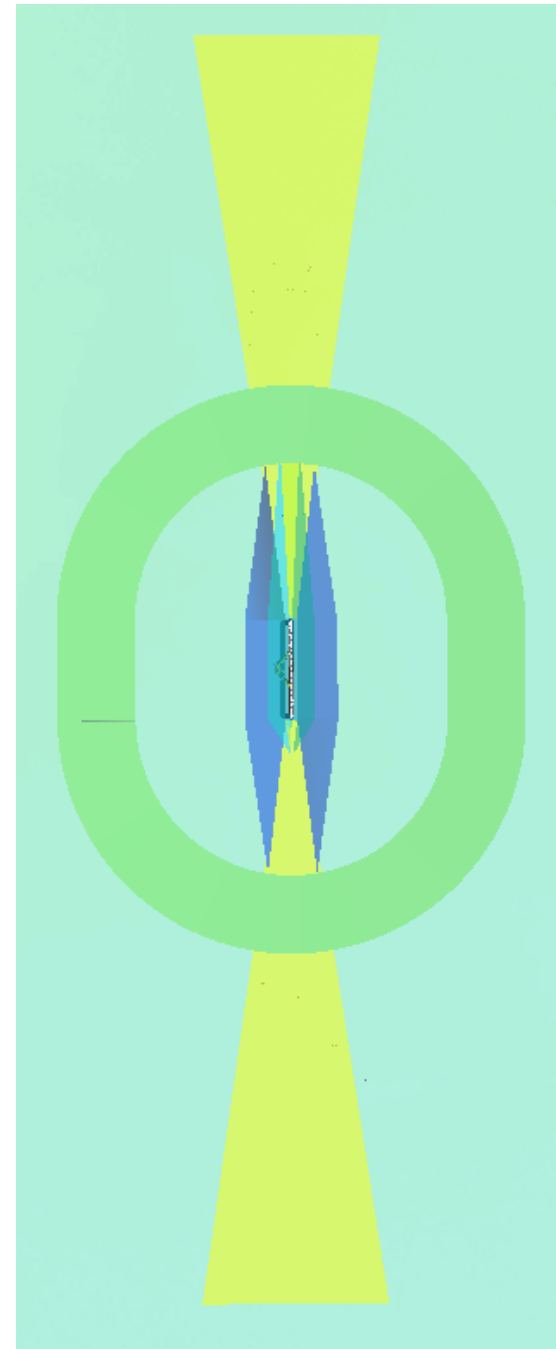
- Datos almacenados en una base centralizada, organizada bajo el modelo AICM/AIXM:
 - Integridad
 - Resolución
 - Exactitud
 - Completitud
 - Trazabilidad
- Capacidad de edición simultánea en distintas estaciones de trabajo (versionamiento) y detección automática de conflictos
- Cartografía automatizada basada en los datos y no en el producto:
 - Actualización automática de anotaciones y simbología en función de los datos
 - Posibilidad de generación de cartas electrónicas
- Publicación de los datos en un Portal con control de acceso a informaciones
- Base de datos de Aeródromos (AD): administración del aeródromo, identificación de obstáculos y análisis eTOD

Otras Capacidades

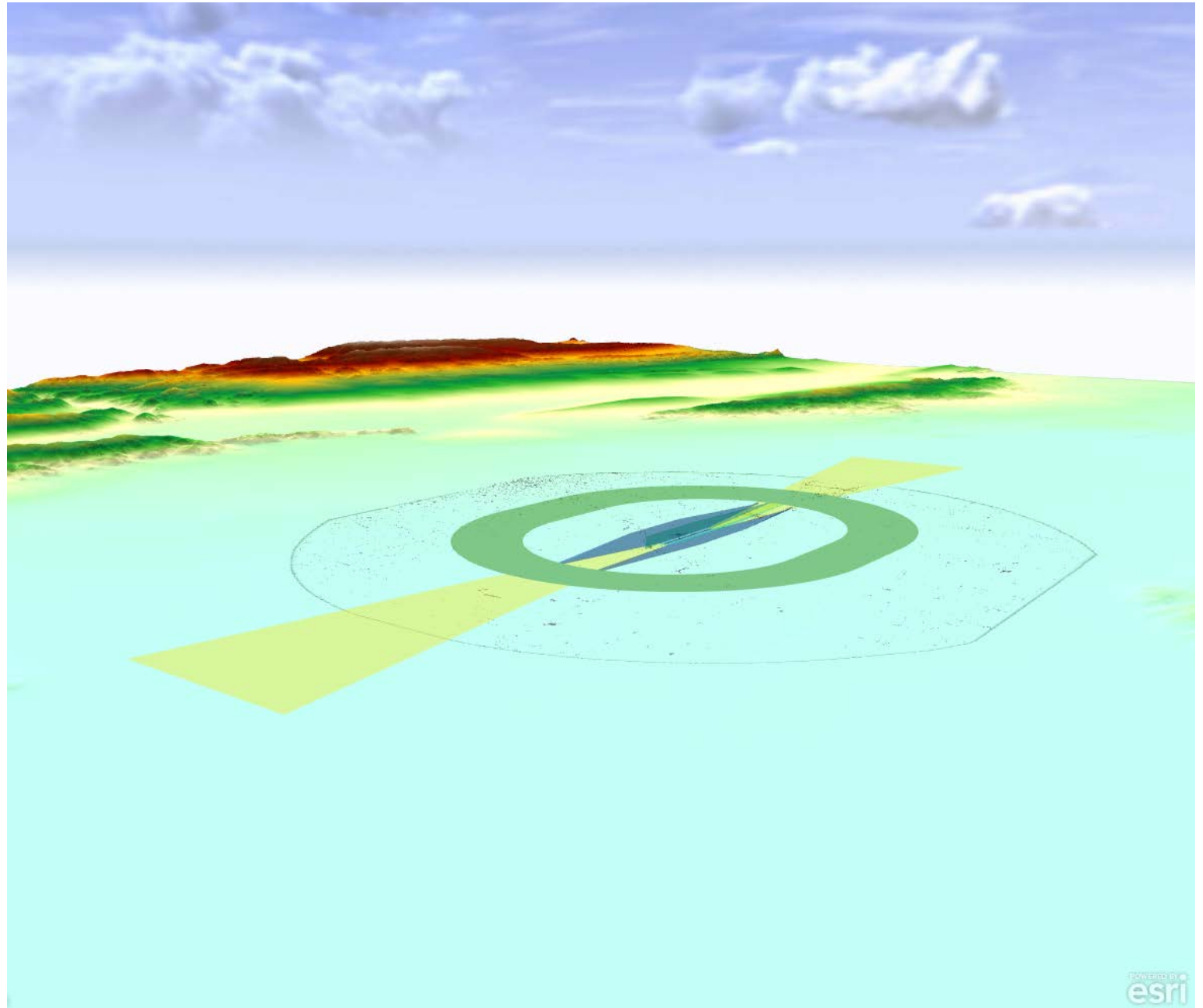
- Herramientas para la generación automática de las áreas eTOD (Anexo 15) y superficies limitadoras de obstáculos (Anexo 14)
- Análisis de obstáculos y visualización 3D



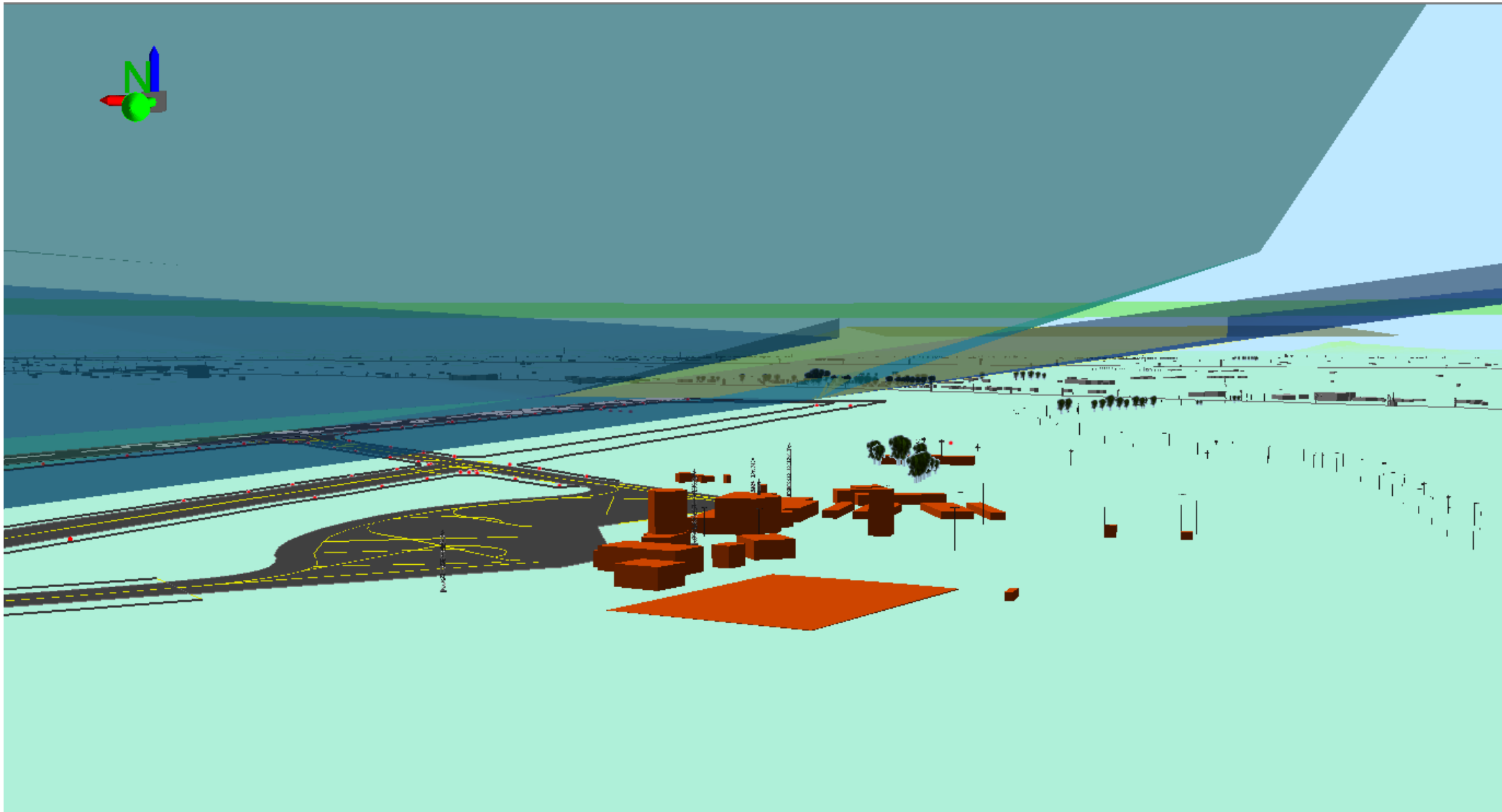
Anexo 14
Aeródromos
Superficies Limitadoras de Obstáculos



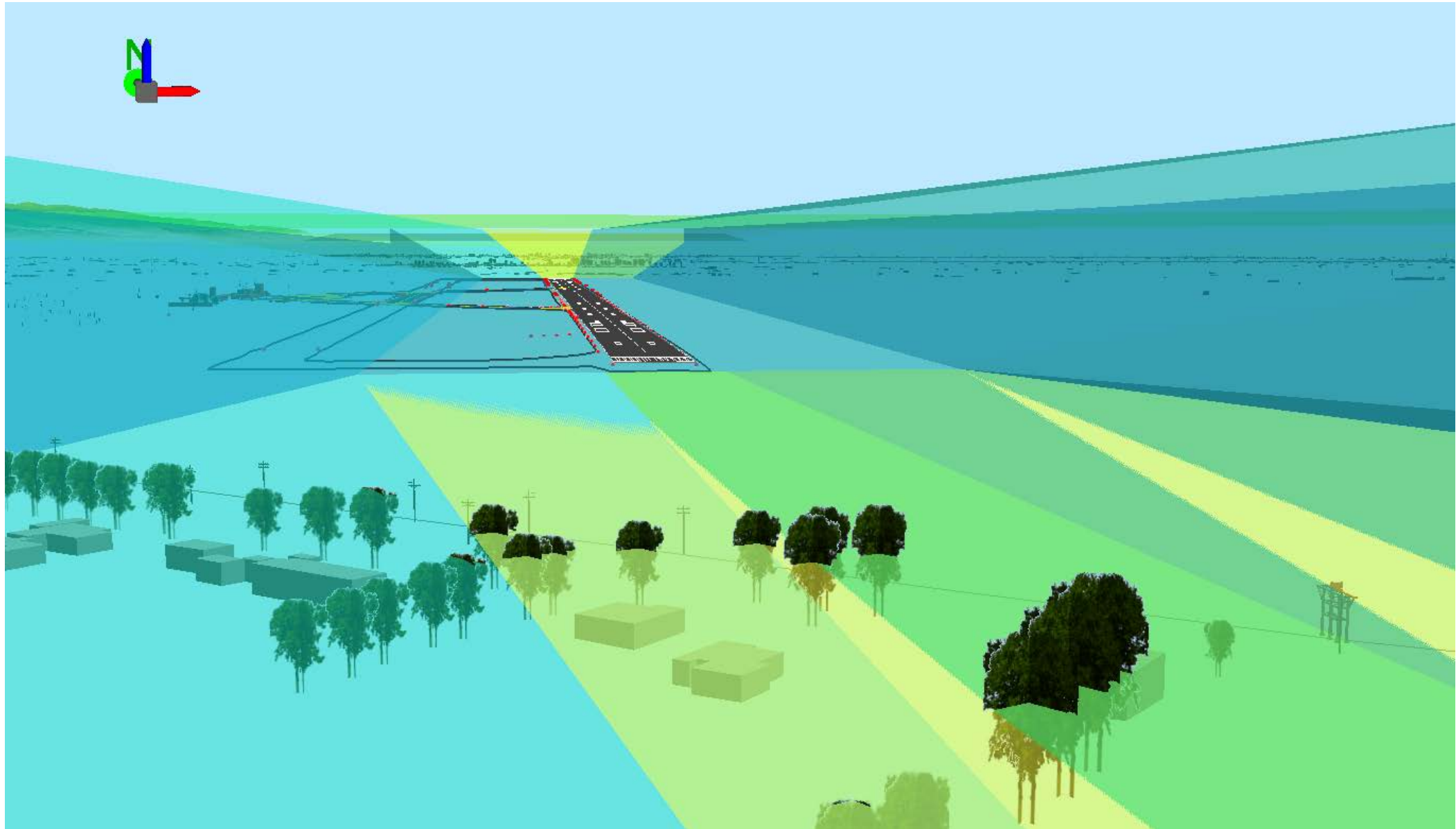
Anexo 14
Aeródromos
Superficies Limitadoras



Anexo 14. Instalaciones respecto de la Superficie de Transición

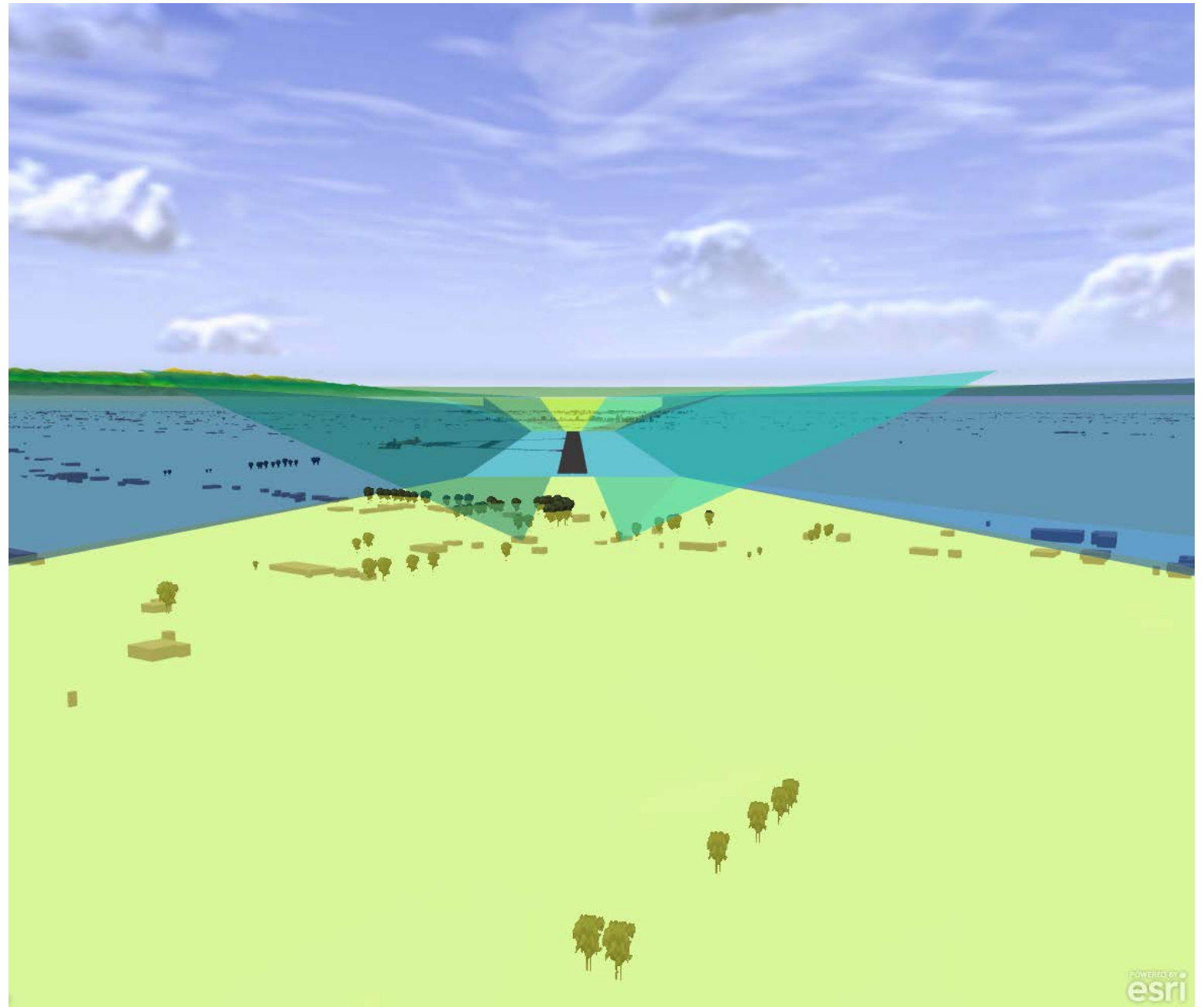


Anexo 14. Objetos respecto de la Superficie de Aproximación

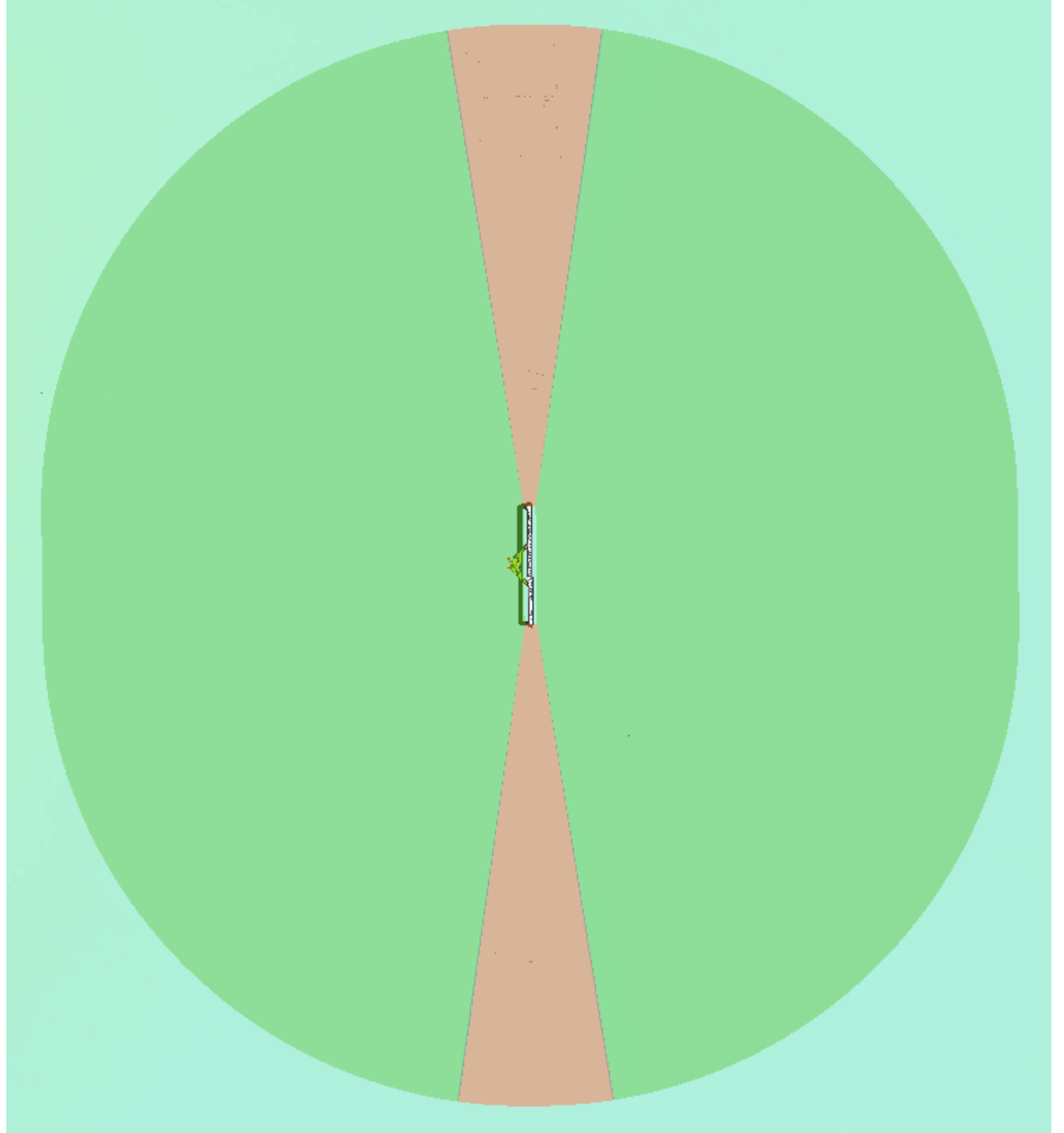


Superficies Limitadoras Anexo 14 Aeródromos

Franja, Transición y Aproximación

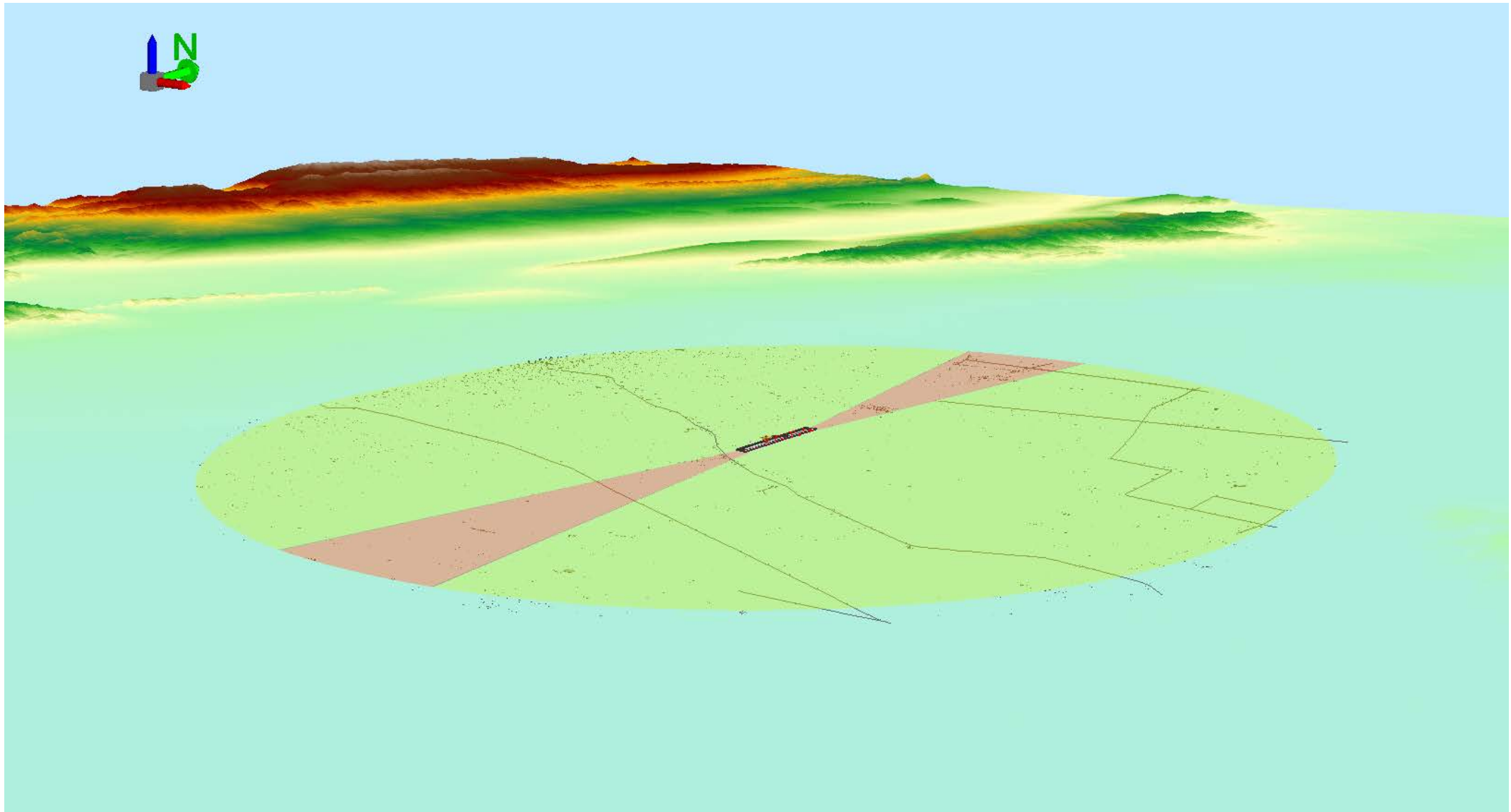


Anexo 15
Información Aeronáutica
Áreas de compilación de
datos del terreno y
obstáculos

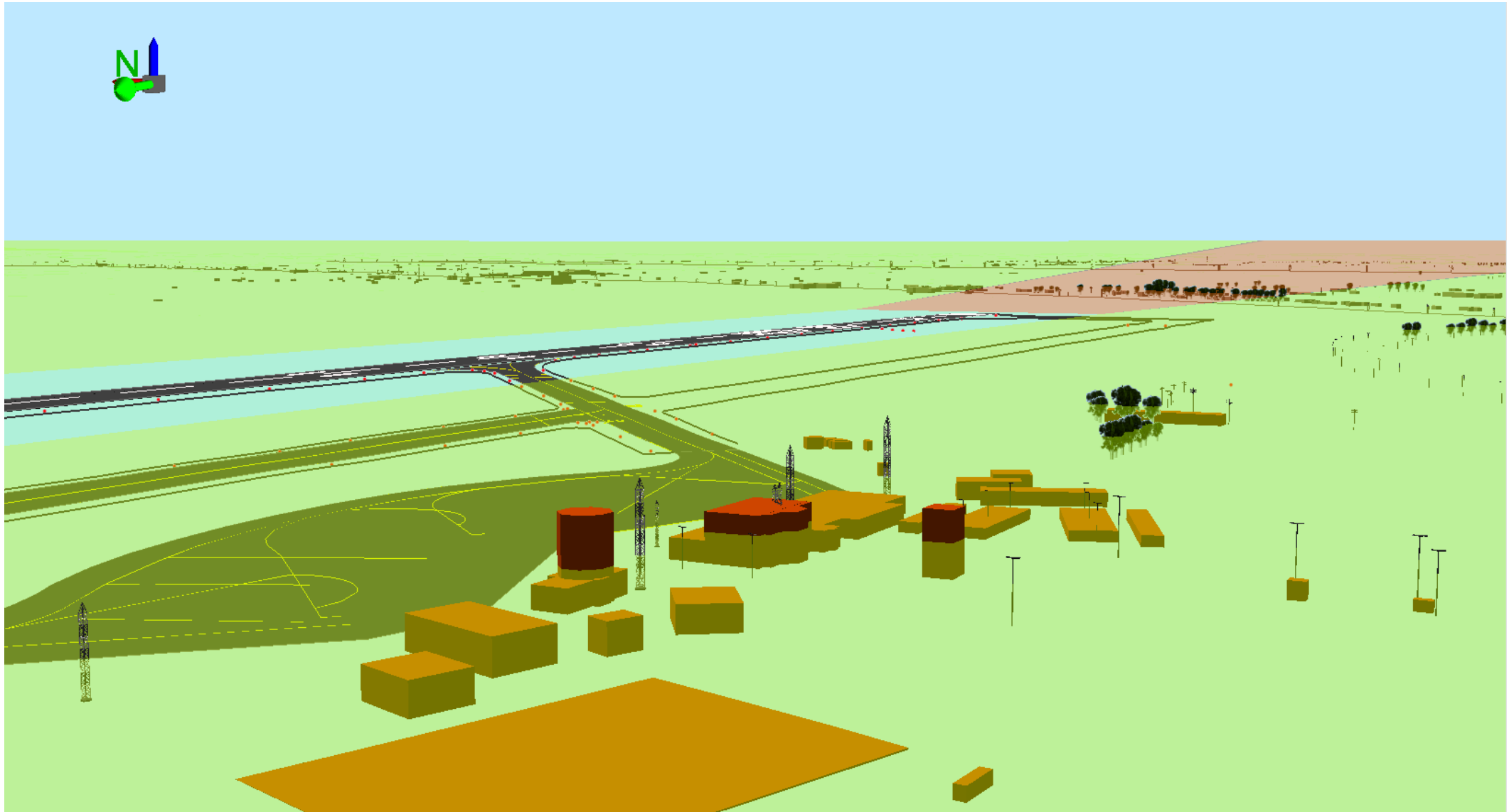


Anexo 15 Información Aeronáutica

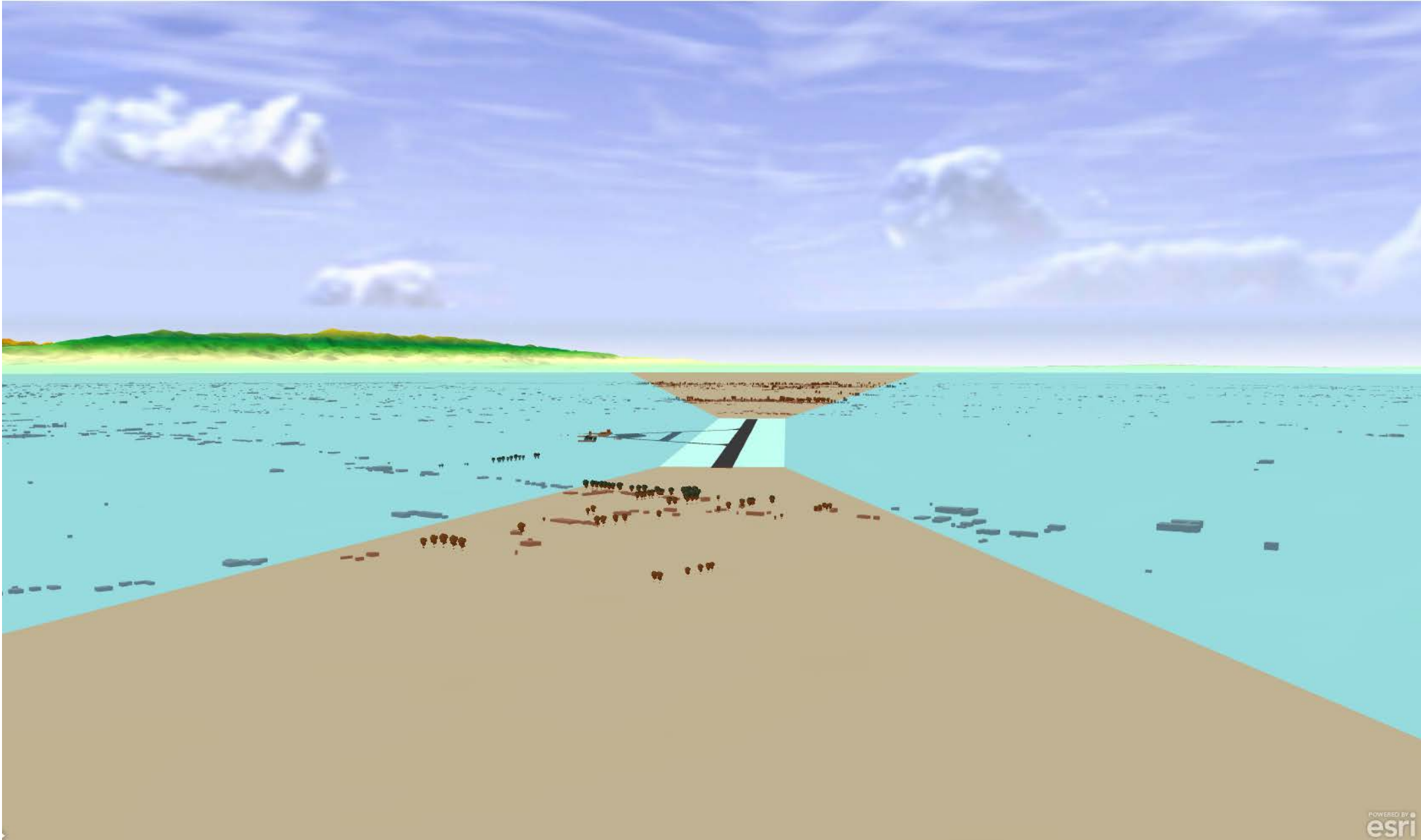
Áreas de compilación de datos del terreno y obstáculos



Anexo 15. Instalaciones respecto del área 2c



Anexo 15. Objetos respecto al Área 2b.



Anexo 15. Areas 2a, 2b y 2c

