

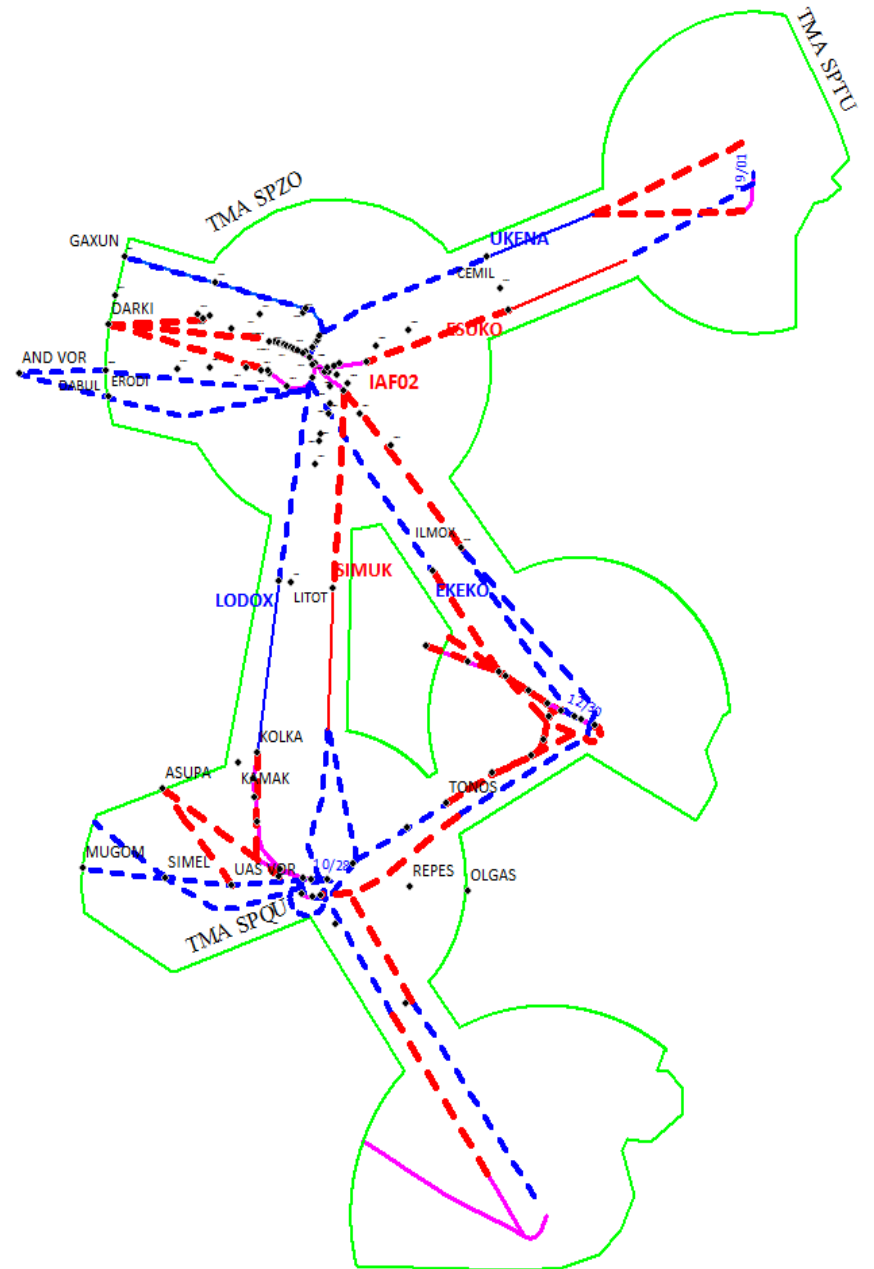
PERU

TMA_s AREQUIPA-CUSCO-JULIACA- PUERTO MALDONADO

TALLER PBN/IMP/ 1

AVANCES

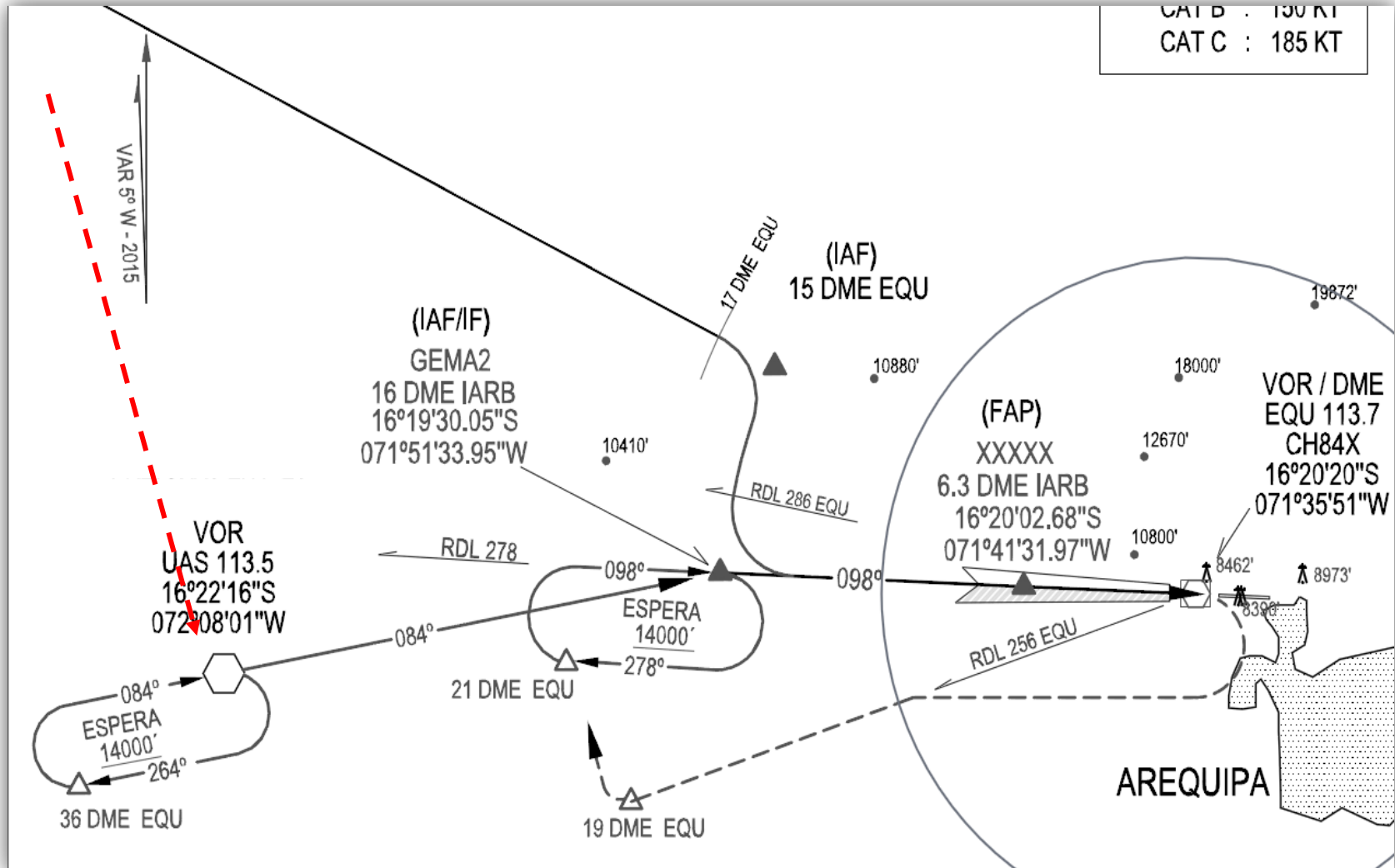
- SPQU: Diseños SID RNAV VUPKO 1A/VUPKO 1B
 - Probado en simulador, colaboración LATAM
- SPZO:
 - Procedimientos RNP AR implementado
 - SID RNAV GAXUN 1B implementado
 - Nuevas SID/STAR SPZO-SPTU y SPZO-SPQU en fase de diseño con criterios PANS-OPS
- SPTU/SPJL diseño conceptual.

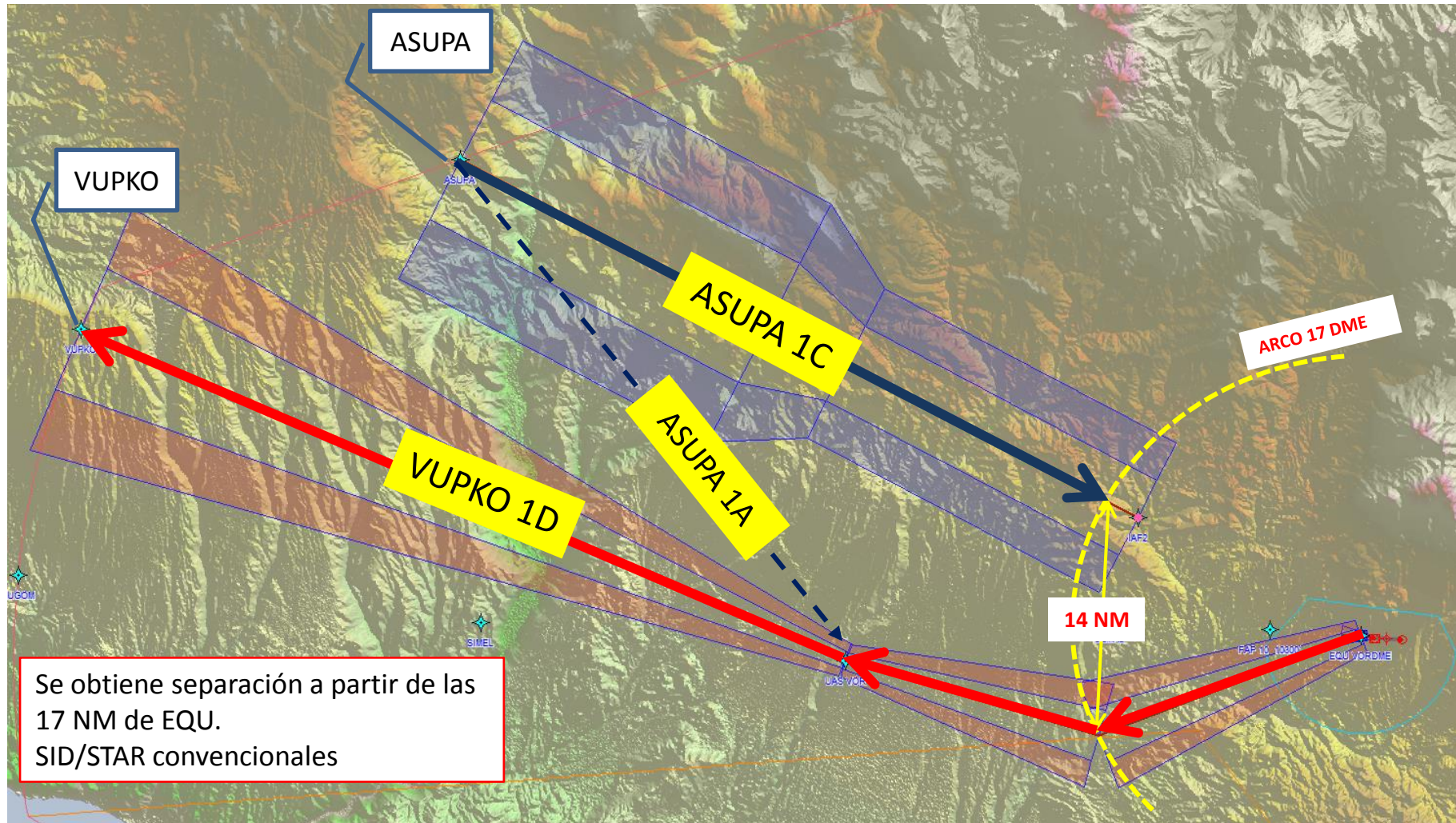


TMA AREQUIPA

Modificaciones IAPs ILS/VOR

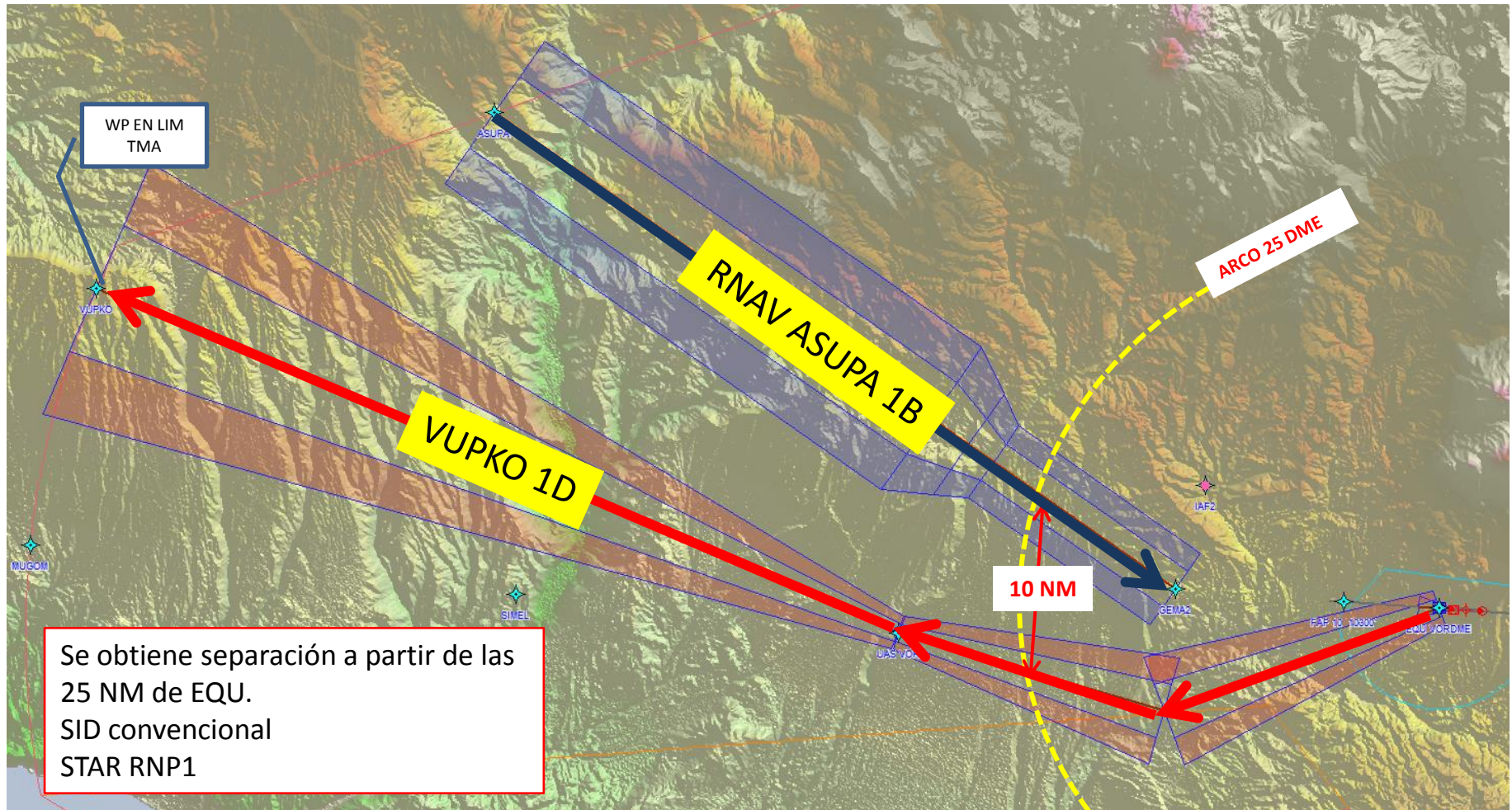
- Nuevo Inicial en arco 15 DME EQU

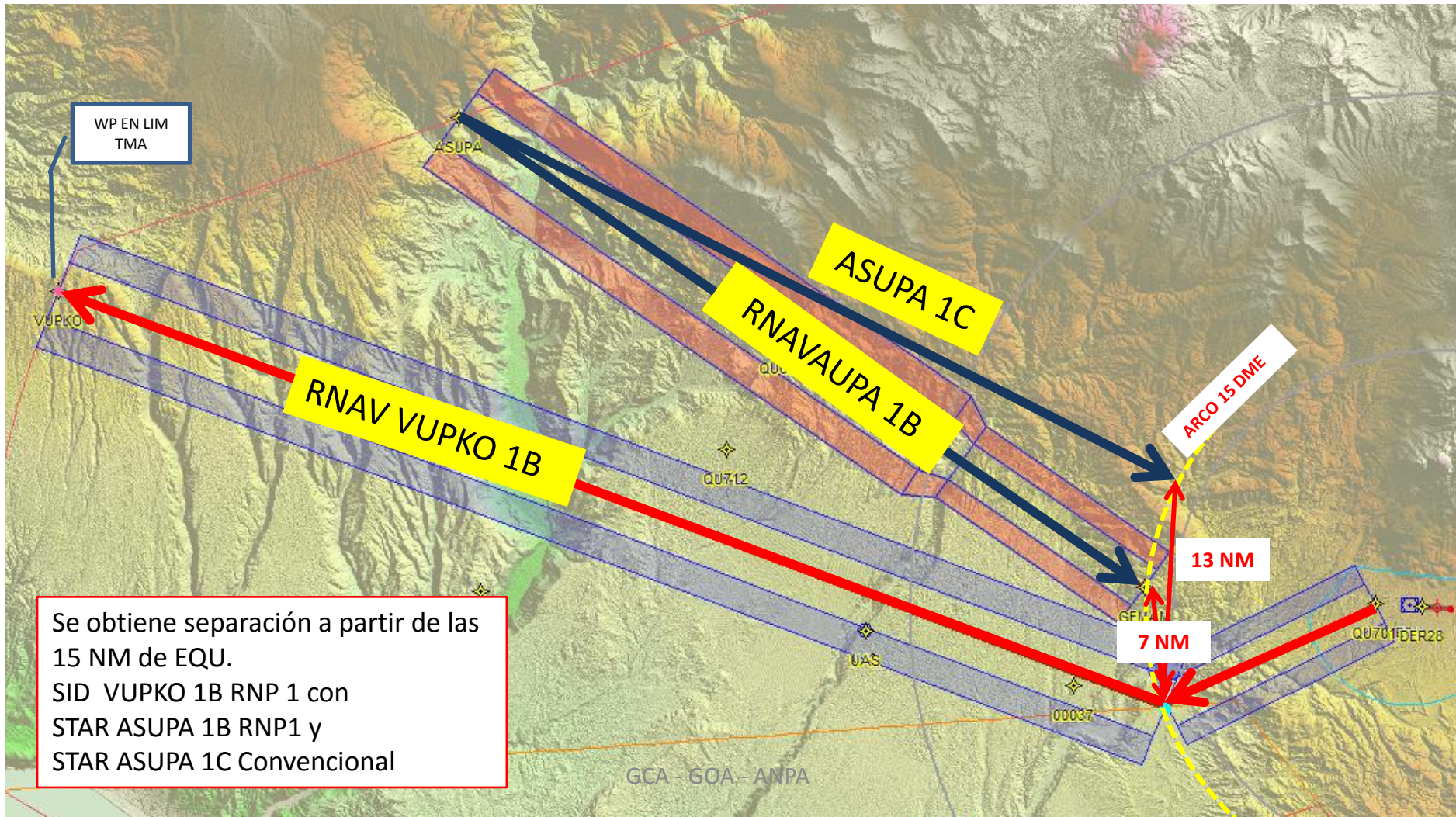




Se obtiene separación a partir de las 17 NM de EQU.
SID/STAR convencionales

Nueva SID convencional



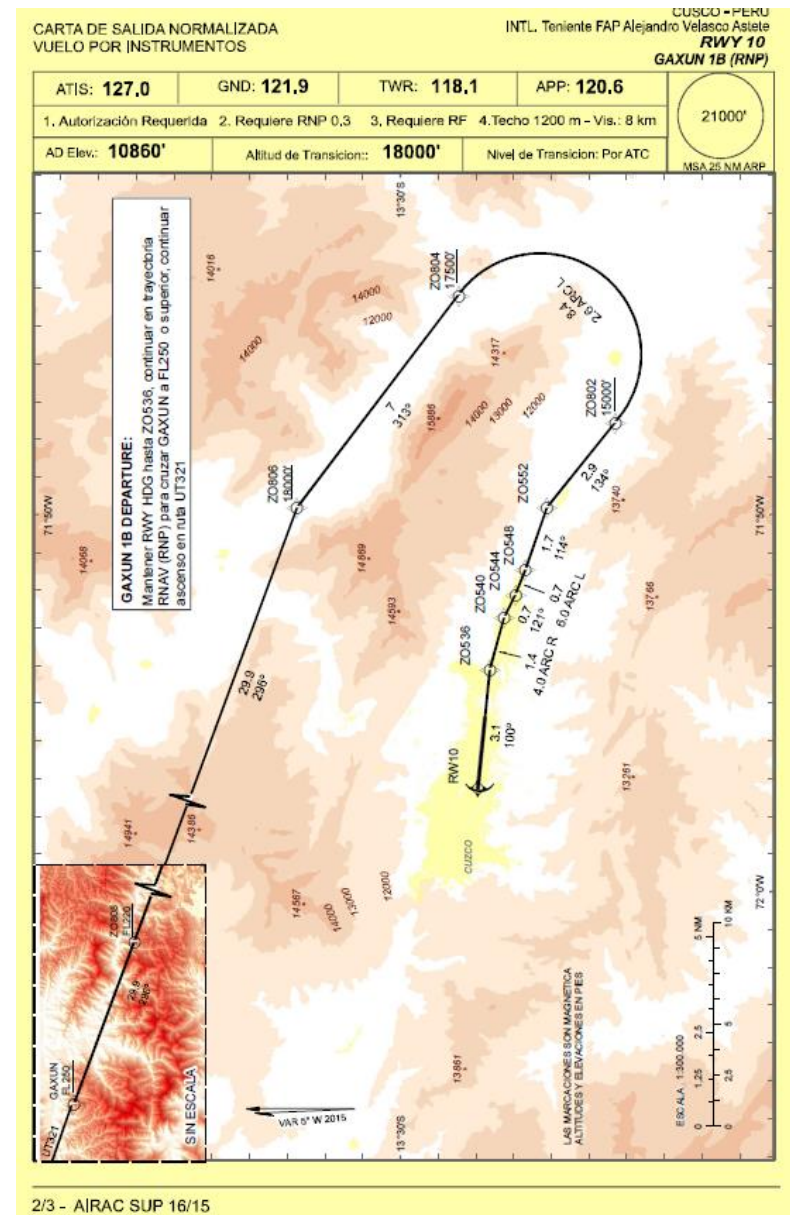


TMA CUSCO

IMPLEMENTACION SID GAXUN 1B

SUPLEMENTO AIP 16/15

- ✦ Se publica SID GAXUN 1B: 23/07/15.
- ✦ Entra en vigor el 17/09/2015.
- ✦ Bajo aprobación RNP AR.
- ✦ Cálculos IFSET:
 - ✦ 682400 kg combustible/año
 - ✦ 2156384 kg de CO2/año

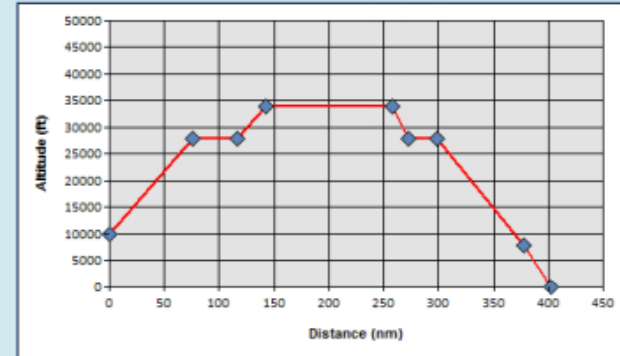


Resultados IFSET

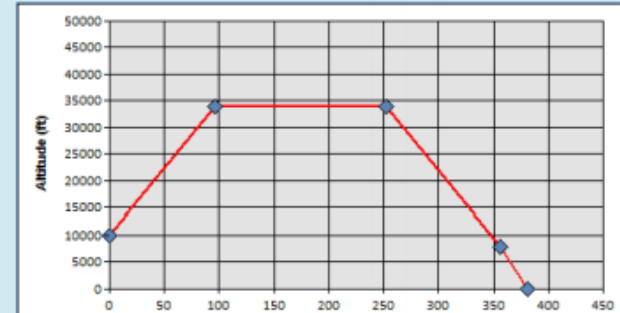
GRAPHICAL VIEW OF SCENARIOS

Scenario **ZCO-LIM**

Old Procedure



New Procedure



ICAO Fuel Savings Estimation Tool - [Version 1.1]

ICAO Fuel Savings Estimation Tool

- Operations Definition
- Old Procedure Definition
- New Procedure Definition
- View Fuel Savings Report
- Email Fuel Savings Reports
- Quit

IFSET

Fuel Savings Report

Estimated Fuel Changes Report

© ICAO 2012

Scenario	Old Fuel Consumption (Kg)	New Fuel Consumption (Kg)	Savings (Kg)	Savings (%)
ZCO-LIM	17445700	16763300	-682400	-3.9


Note - Results are rounded to the nearest 100 Kg.

[Export to Excel](#) [Detailed Fuel Savings Report](#)

SUPLEMENTO AIP

- ✧ A partir del 5 de febrero del 2015, mediante SUPLEMENTO AIP 01/15, se hace públicos los procedimientos de salida y aproximación RNP AR de la Cía. LAN Perú.
- ✧ Los operadores desarrollarán sus respectivos procedimientos de emergencia en caso de un motor inoperativo (OEI) para los segmentos de aproximación frustrada, así como durante las salidas.

TELÉFONO (511)2301170 / 4141170
TELEFAX (511)4141452 / 2301169
DIRECCIÓN TELEGRÁFICA
AFNM: SPMYGYJ
COMM: CORPAC S.A.
e-mail: alsperu@corpac.gob.pe



PERÚ
Corporación Peruana de Aeropuertos y Aviación Comercial S.A.
ÁREA DE INFORMACIÓN AERONÁUTICA
Apartado 680 LIMA 100 - PERÚ

SUPLEMENTO AIP

01/15
FEB 05th, 2015

CUSCO (SPZO)

Nota.- El presente Suplemento deja sin efecto y cancela al Suplemento AIP 09/10 de 22 de setiembre 2010.

01 / 15 Procedimientos de salida y aproximación RNP AR

A partir de las 00:01 UTC del 5 de febrero del 2015, para todo operador aéreo con aprobación de operaciones RNP AR otorgada por la DGAC (bajo la Circular CA 91-009), están disponibles los siguientes procedimientos de salida y de aproximación del Aeropuerto Internacional Alejandro Velasco Astete (SPZO):

Salidas:

- TAUJA TWO.LITOT
- TAUJA TWO.ILMOX
- TAUJA TWO.GAXUN
- TAUJA TWO.DABUL
- TAUJA TWO.CEMIL

Aproximación:

- RNAV (RNP) RWY 28
- RNAV (RNP) RWY 28. URCOS

En las cartas de aproximación se destaca que la Altitud de Decisión (DA) indica la iniciación del procedimiento de aproximación frustrada. Los operadores desarrollarán sus respectivos procedimientos de emergencia en caso de un motor inoperativo (OEI) durante este segmento.

La altitud mínima de descenso que establezca cada operador, no puede ser más baja que el DA establecido en las respectivas cartas de aproximación.

Nótese además que los mínimos del DA y visibilidad, a su vez, están ligados a las condiciones/limitaciones que resulten de los procedimientos de falla de motor, para cada usuario.

Note.- This Supplement cancels the SUP 09/10, dated September, 09th 2010.

01 / 15 RNP AR departure and approach procedures

Since February, 5th 2015, at 00:01UTC, for all operators with RNP AR approval granted by the DGAC (under Circular AC 91-009), are available the following departure and approach procedures of International Airport Alejandro Velasco Astete (SPZO):

Departure:

- TAUJA TWO.LITOT
- TAUJA TWO.ILMOX
- TAUJA TWO.GAXUN
- TAUJA TWO.DABUL
- TAUJA TWO.CEMIL

Approach:

- RNAV (RNP) RWY 28
- RNAV (RNP) RWY 28. URCOS

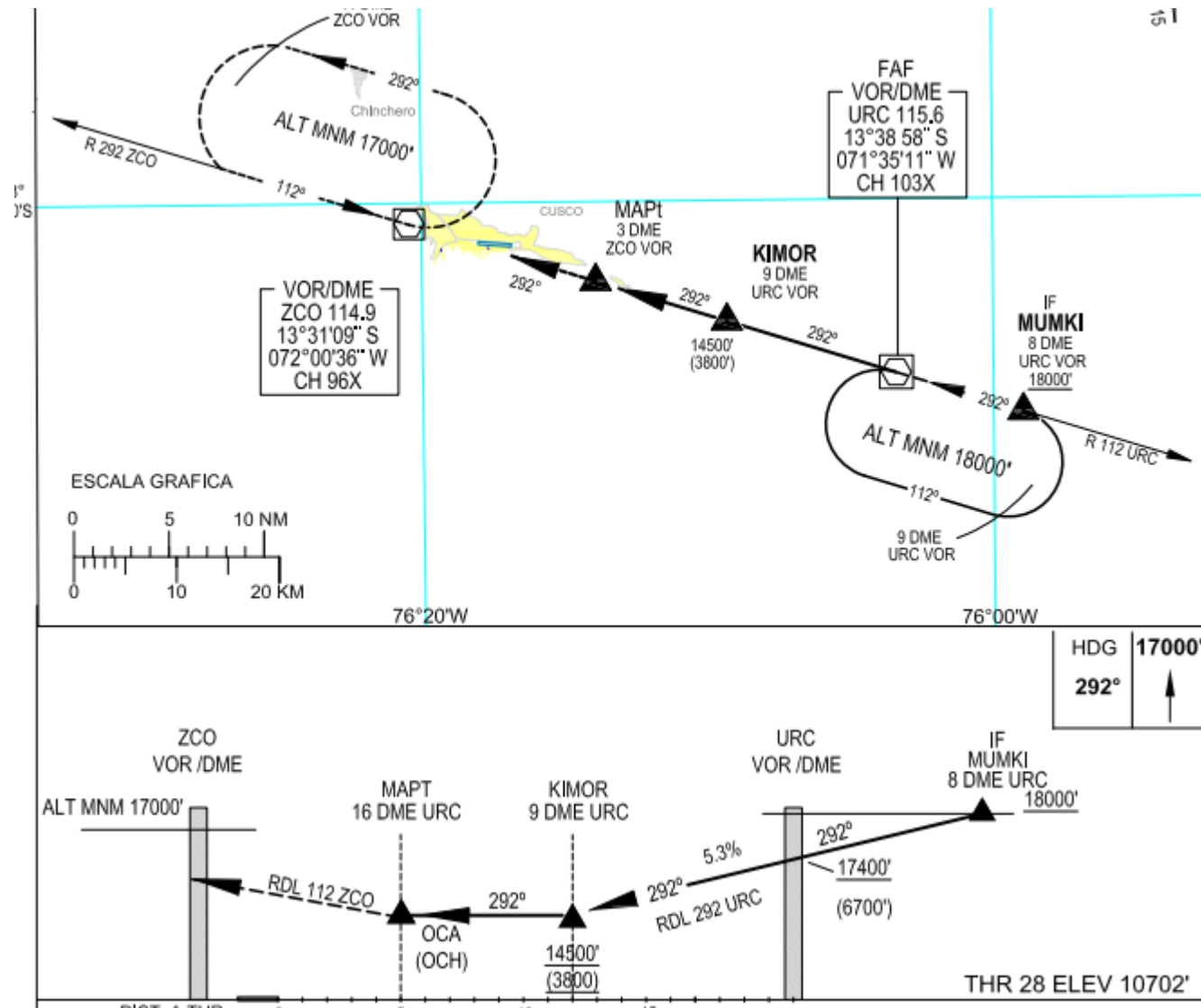
In the approach charts is highlighted the Decision Altitude (DA), which indicates the beginning of the missed approach procedure. Operators must design its own Emergency Procedures in case of one engine inoperative (OEI) during this segment.

The minimum descent altitude established by each operator cannot be lower than the respective approach charts DA.

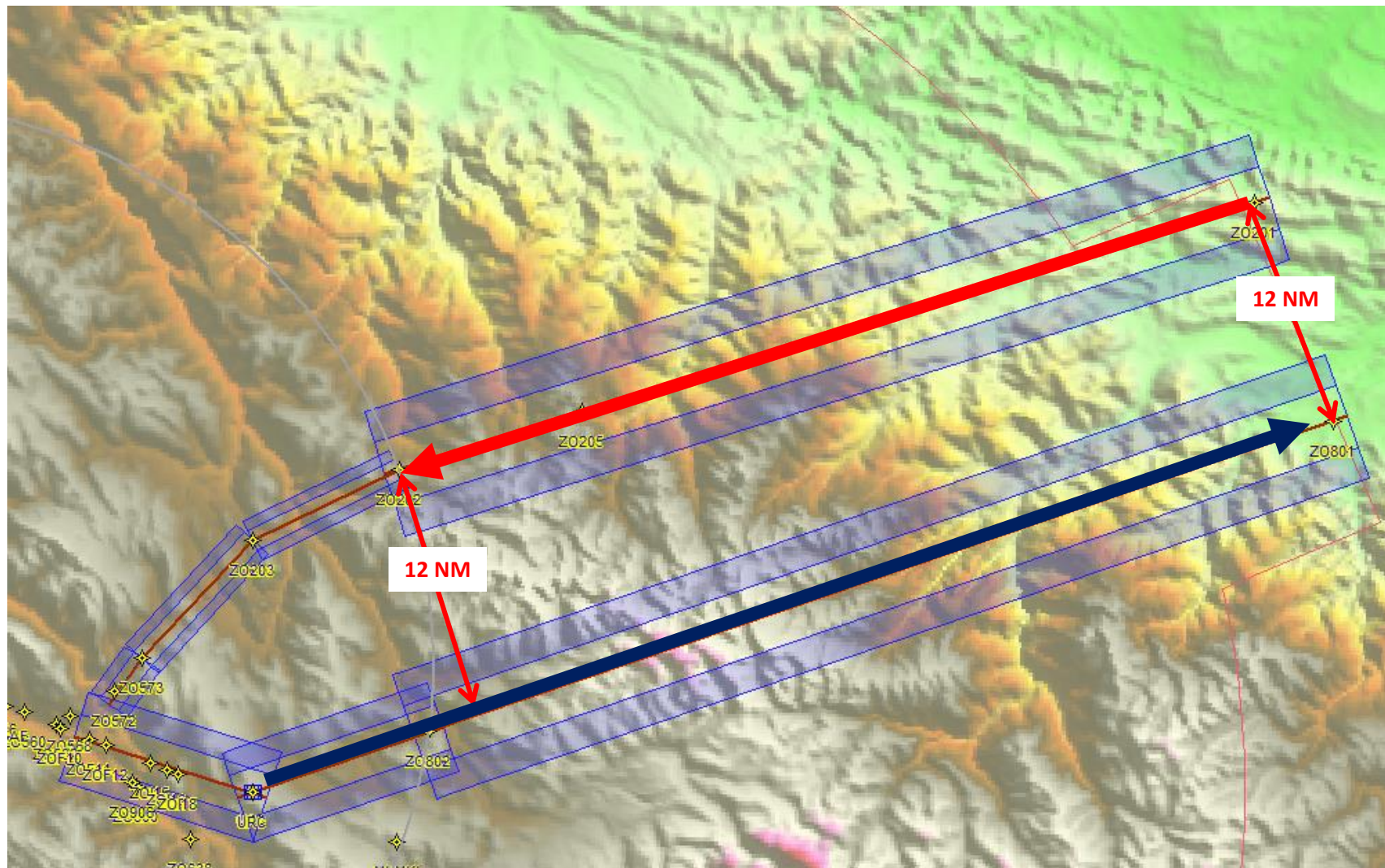
Note also that the minimum of DA and visibility, are linked to conditions/limitations as a result of engine failure procedures for each operator.

1/12 - AIP SUP 01/15

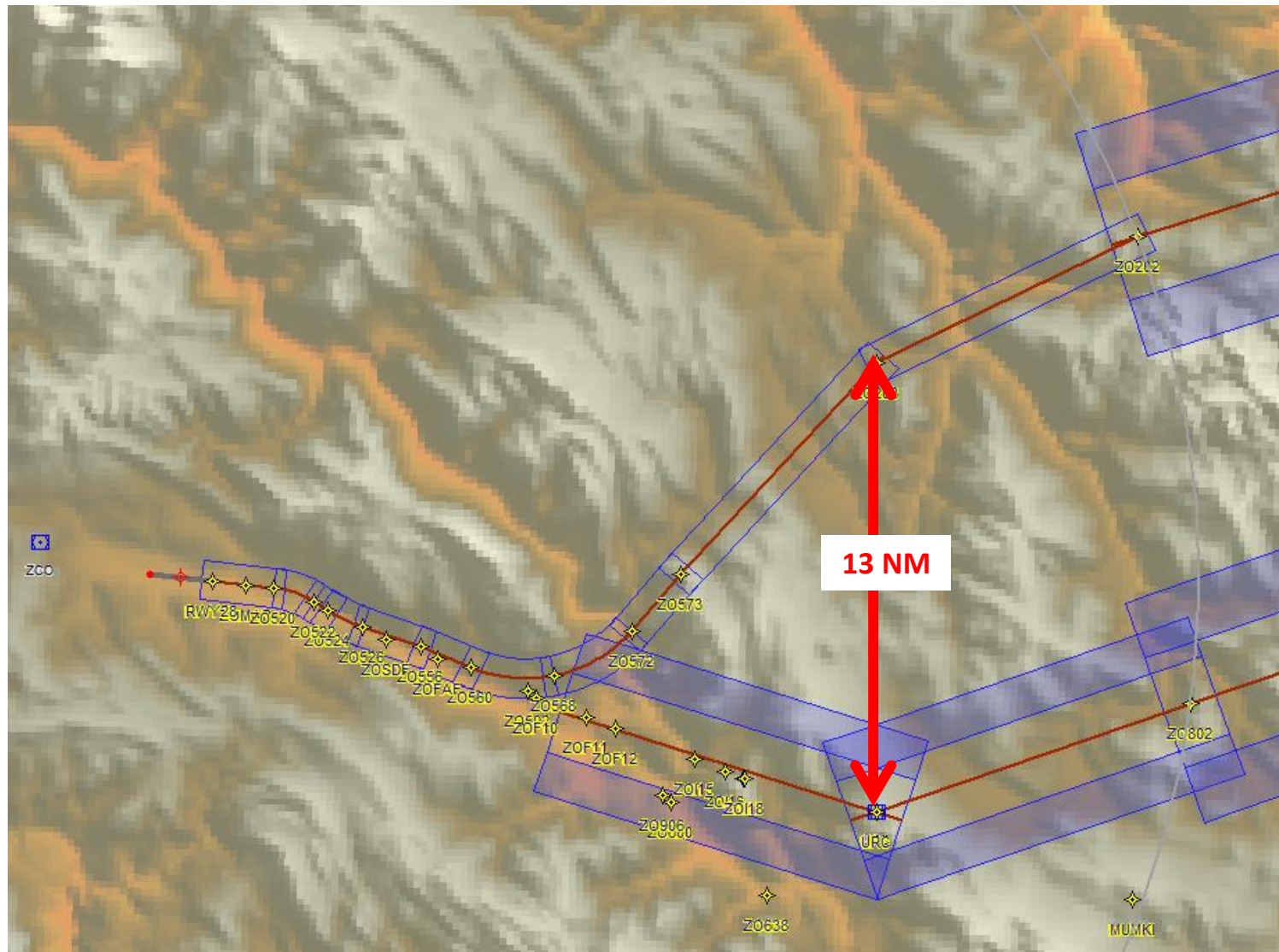
VOR EN CIRCUITO



SID/STAR SPZO-SPTU

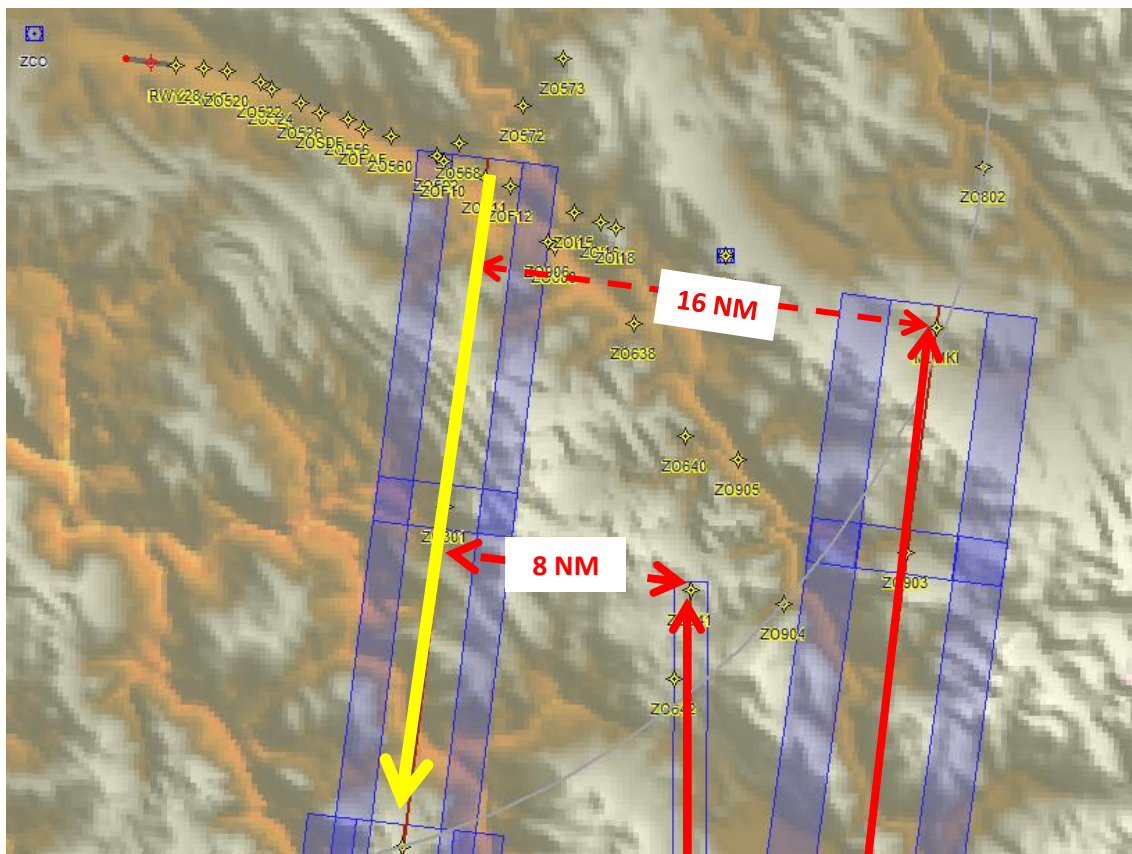


SID/STAR SPZO-SPTU



GCA - GOA - ANPA

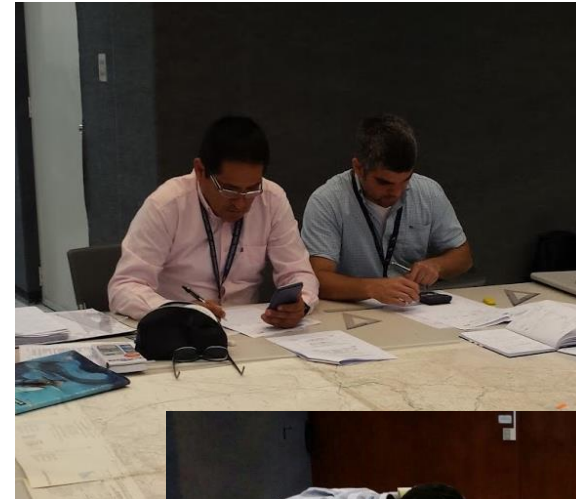
SID/STAR SPZO-SPQU



CAPACITACION PANS-OPS

CURSO BASICO DE DISEÑO PANS- OPS

- DGAC-CORPAC
- Del 14 de marzo al 26 de abril
- 7 participantes
- Criterios:
 - SID/STAR convencionales
 - NPA
 - PA



- Taller revisión AMDT 6: BARO-VNAV
 - Mayo 2016
- Curso de diseño PBN
 - Setiembre/octubre 2016



GCA - GOA - ANPA