

# PROCEDIMIENTOS PBN TMA TUCUMAN



# PROCEDIMIENTOS PBN TMA TUCUMAN

## **PROCEDIMIENTOS:**

**1\_ CARTA IAC RNP APCH RWY 02**

**2\_ CARTA STAR RNP RWY 02**

**3\_ CARTA SID RNP RWY 20**

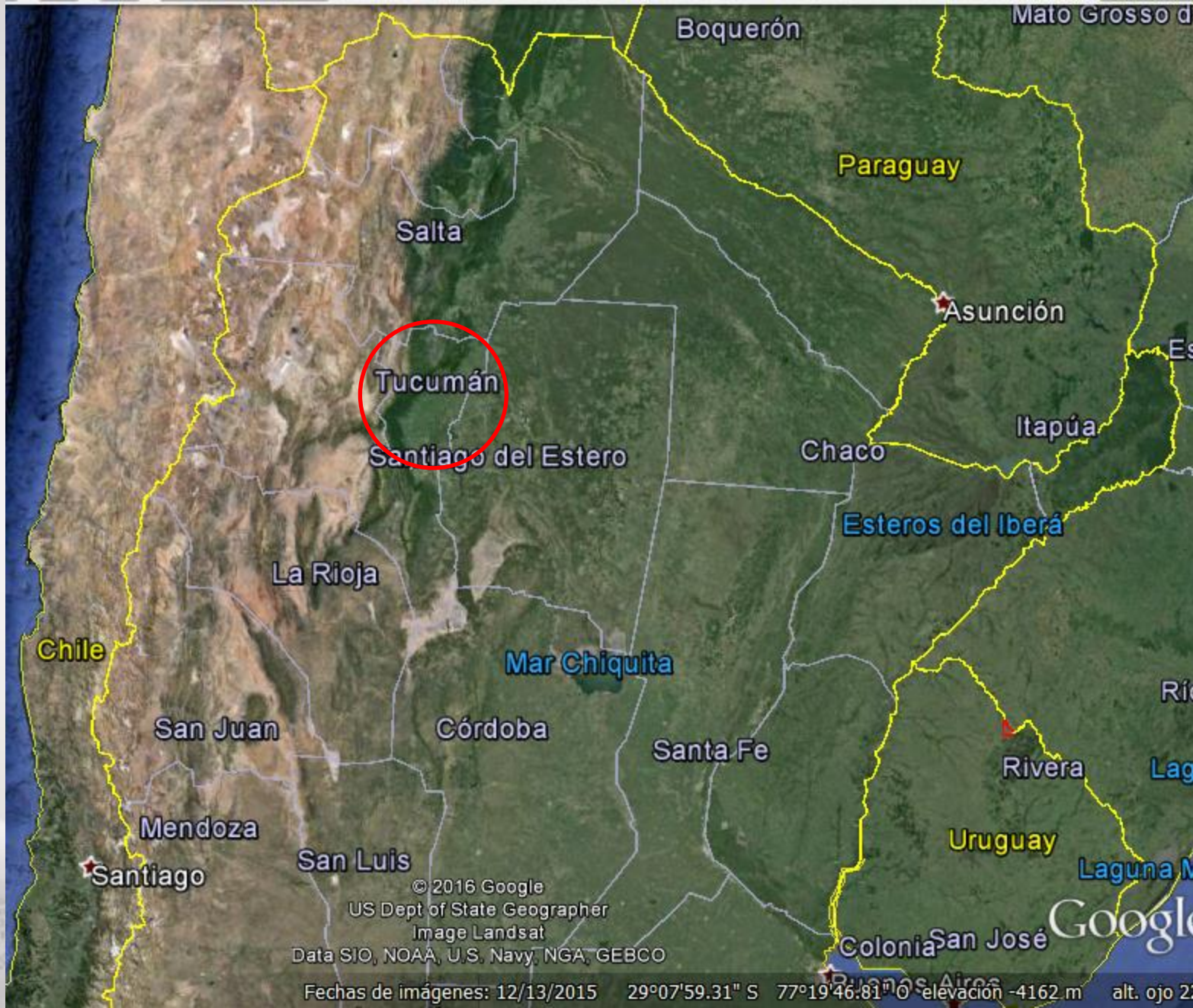
**EL TRANSITO PREDOMINANTE PROVIENE DESDE EL SUDESTE,  
GENERALMENTE DESDE EL TERMINAL DE BUENOS AIRES.**

**EN SU MAYORÍA EL TERMINAL RECIBE VUELOS DE CABOTAJE.**

**SE COMENZÓ LA CAPACITACIÓN DEL PERSONAL ATC DEL  
AERÓDROMO, EN EL CONCEPTO PBN.**



## UBICACIÓN GEOGRÁFICA DEL TERMINAL





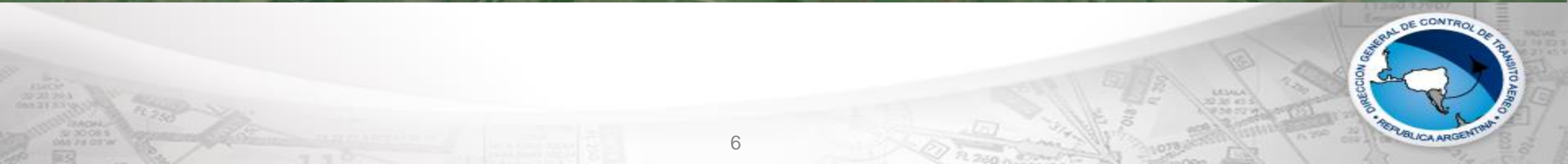
TMA TUC

TMA SGO



# TRAYECTORIA IAC



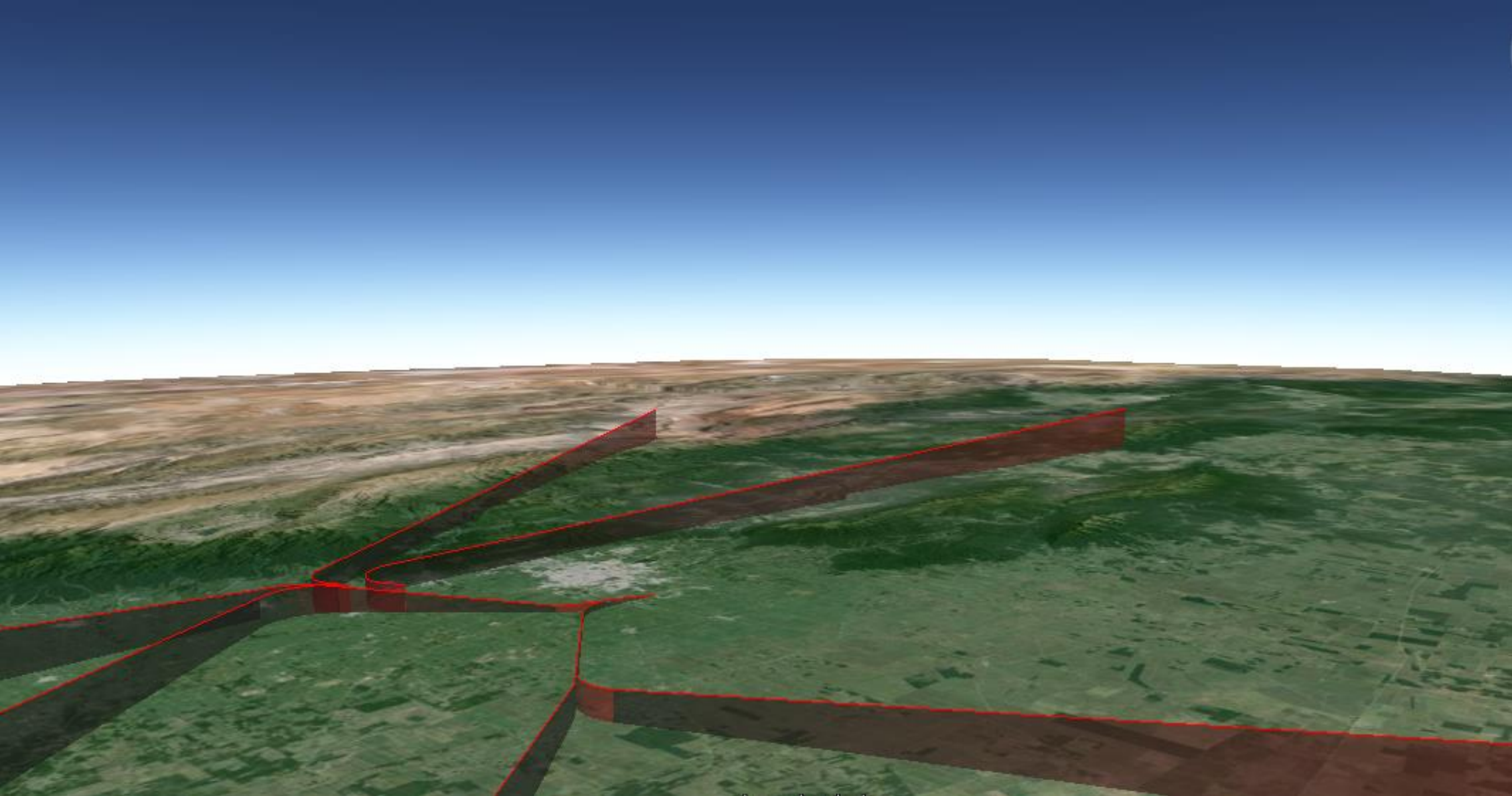


# TRAYECTORIA SID

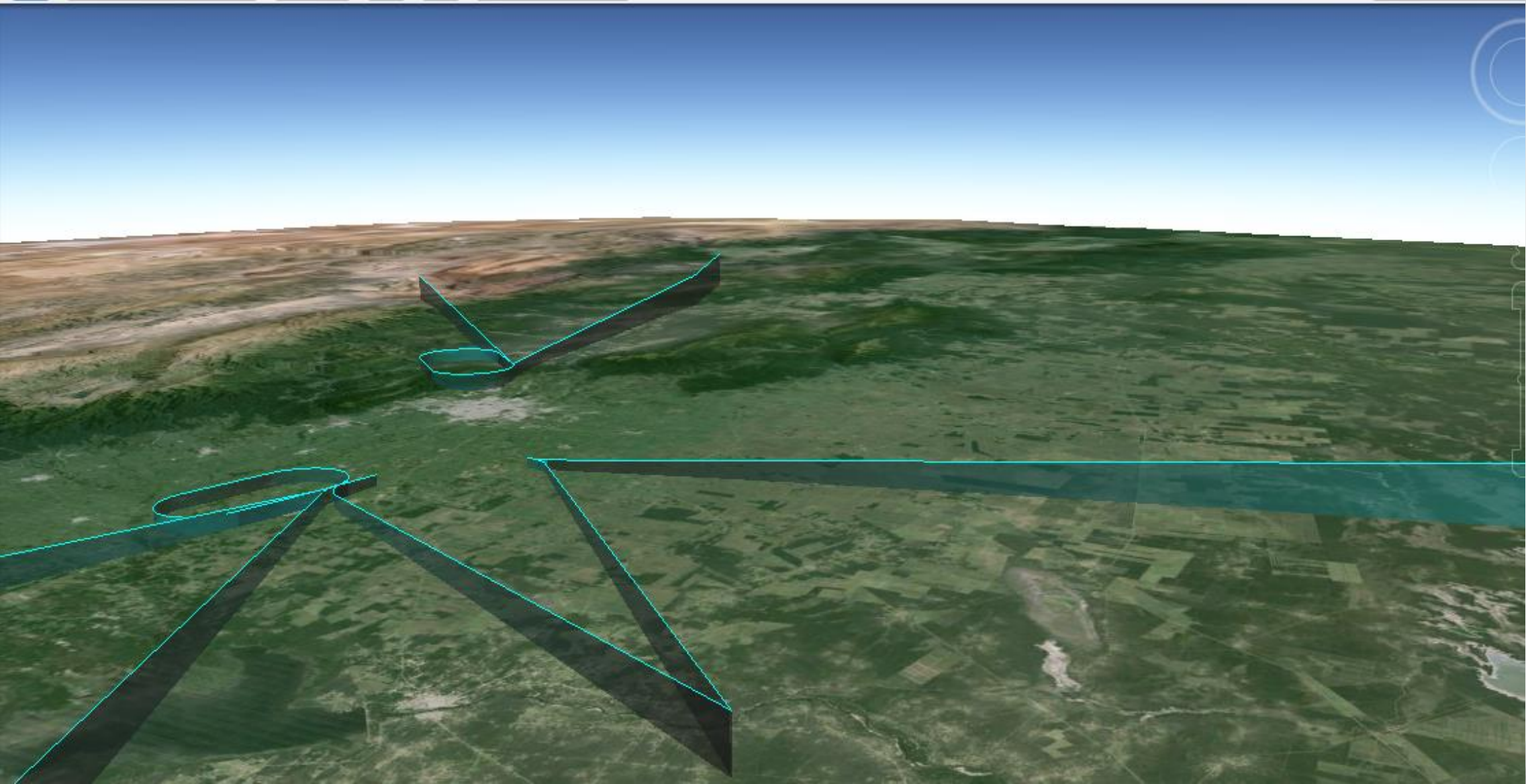


Image Landsat





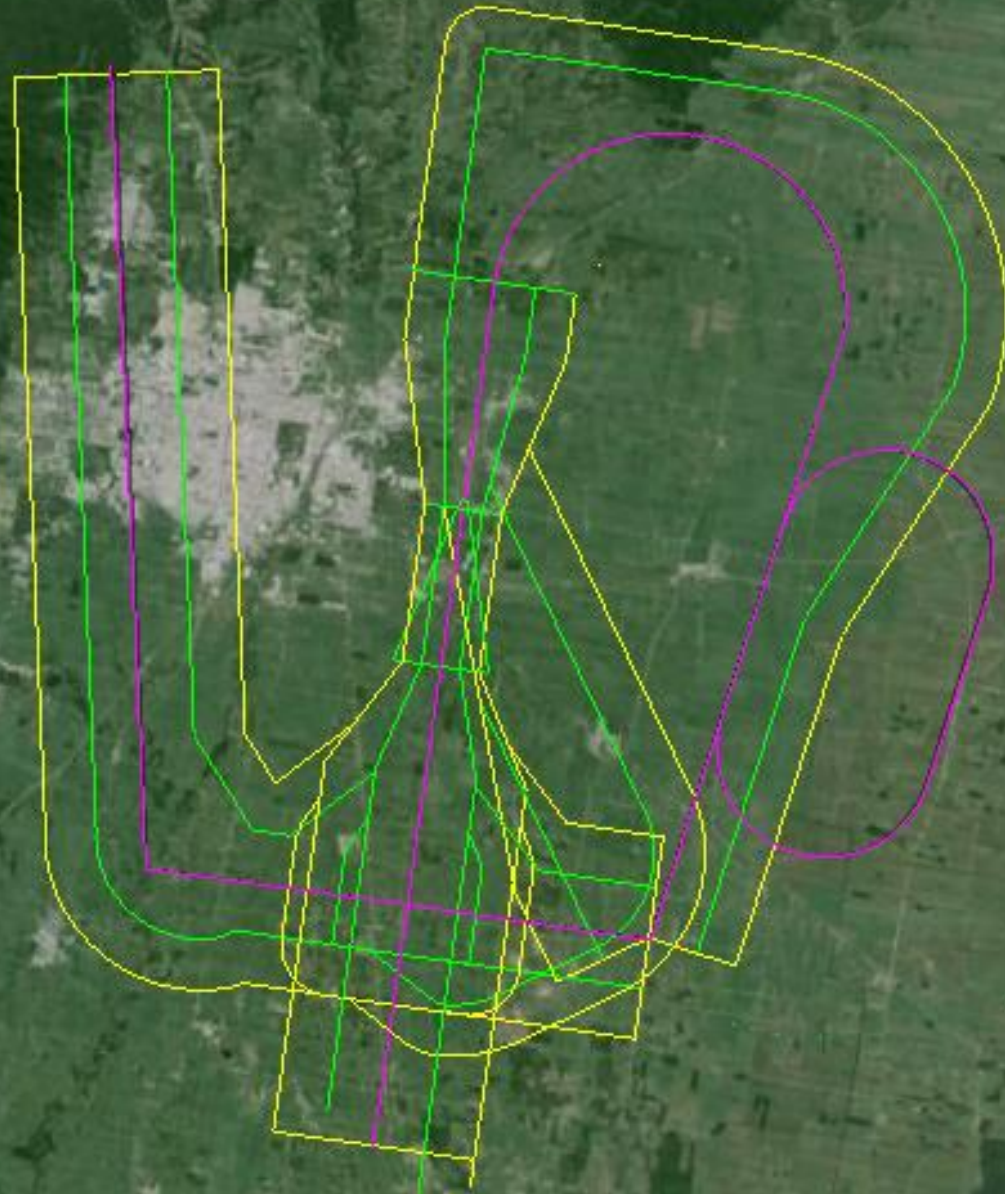




# TRAYECTORIAS IAC, SID Y STAR Y AREAS DE PROTECCIÓN



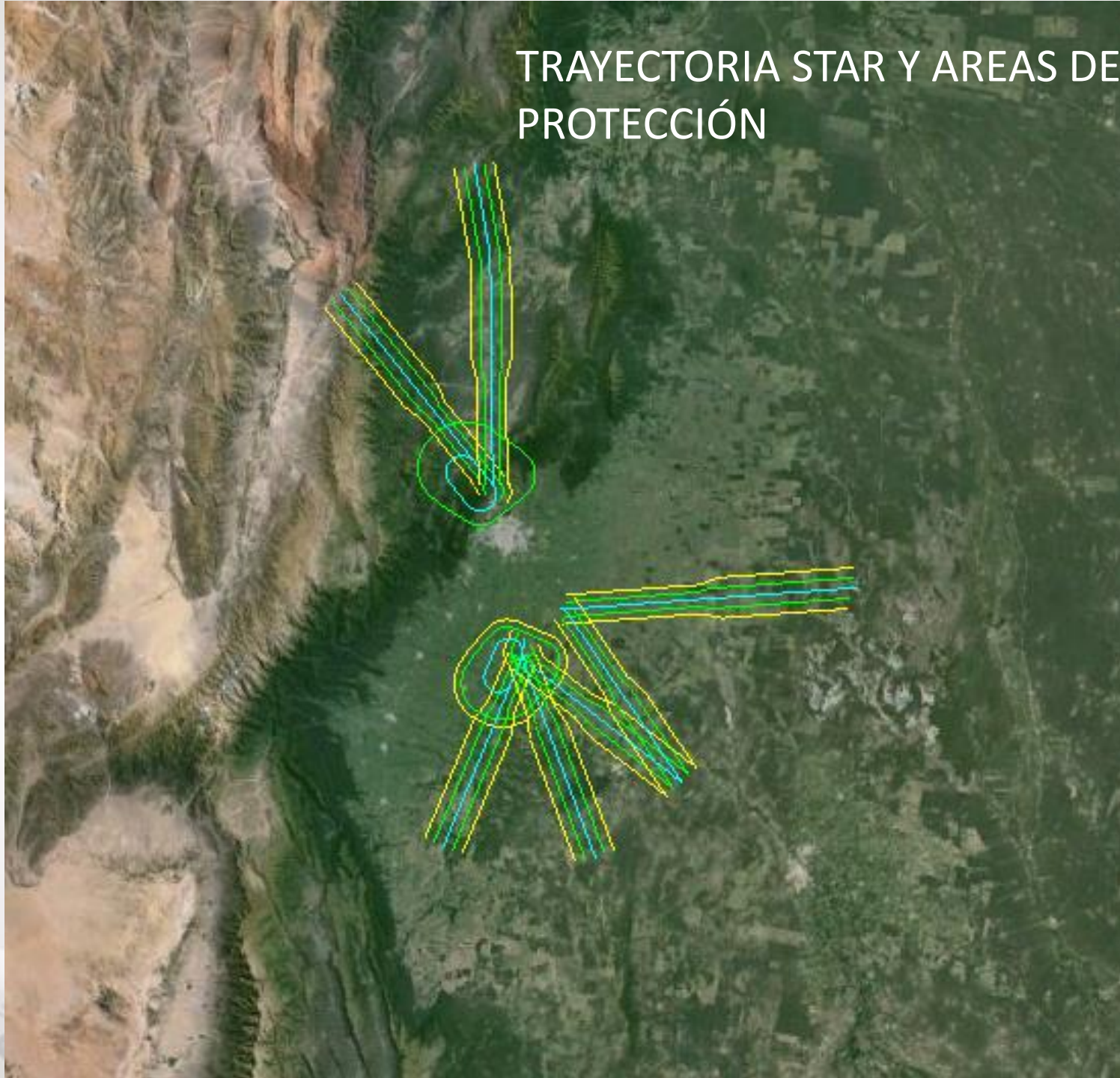
# TRAYECTORIA IAC Y AREAS DE PROTECCIÓN



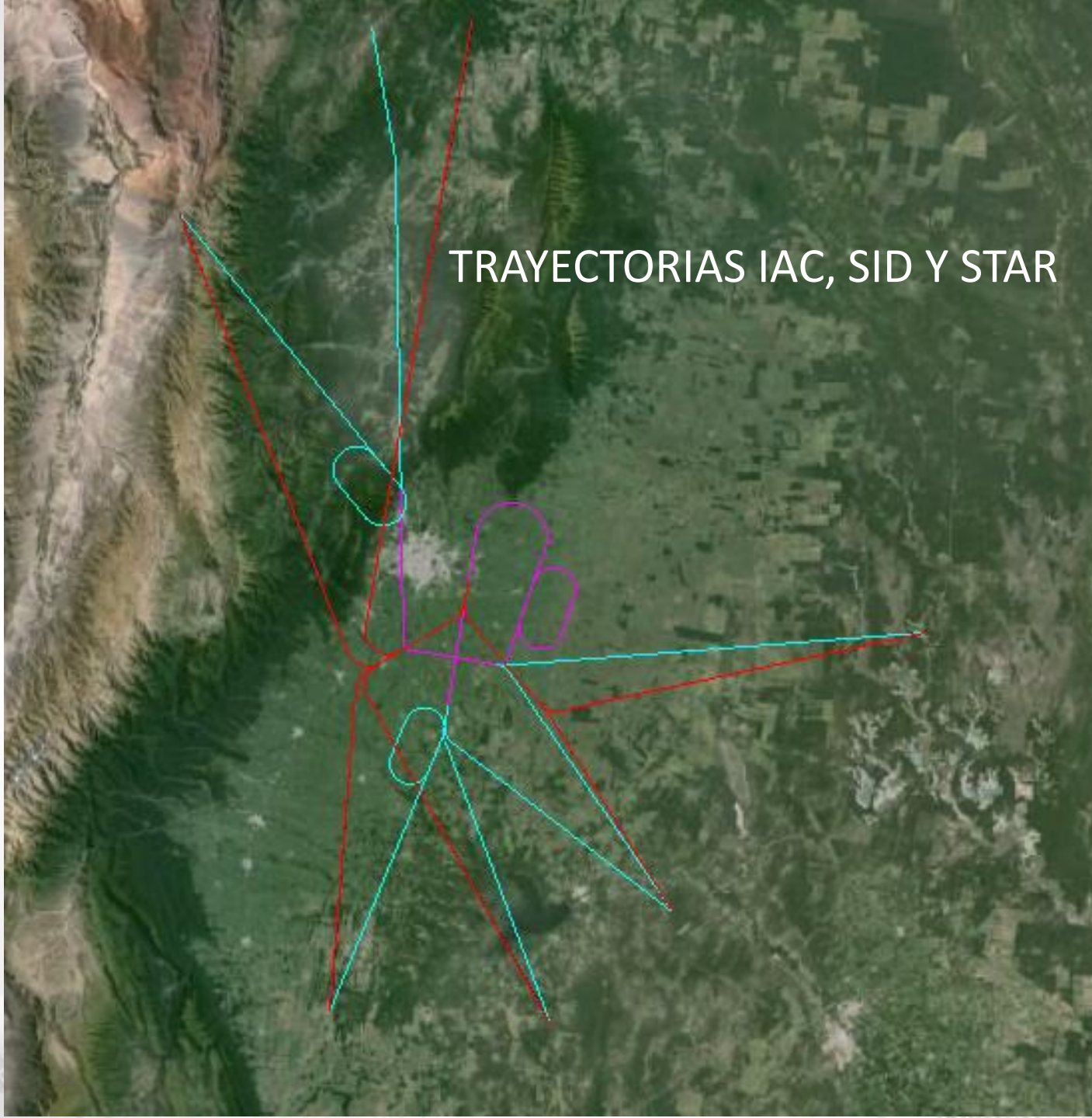
# TRAYECTORIA SID Y AREAS DE PROTECCIÓN

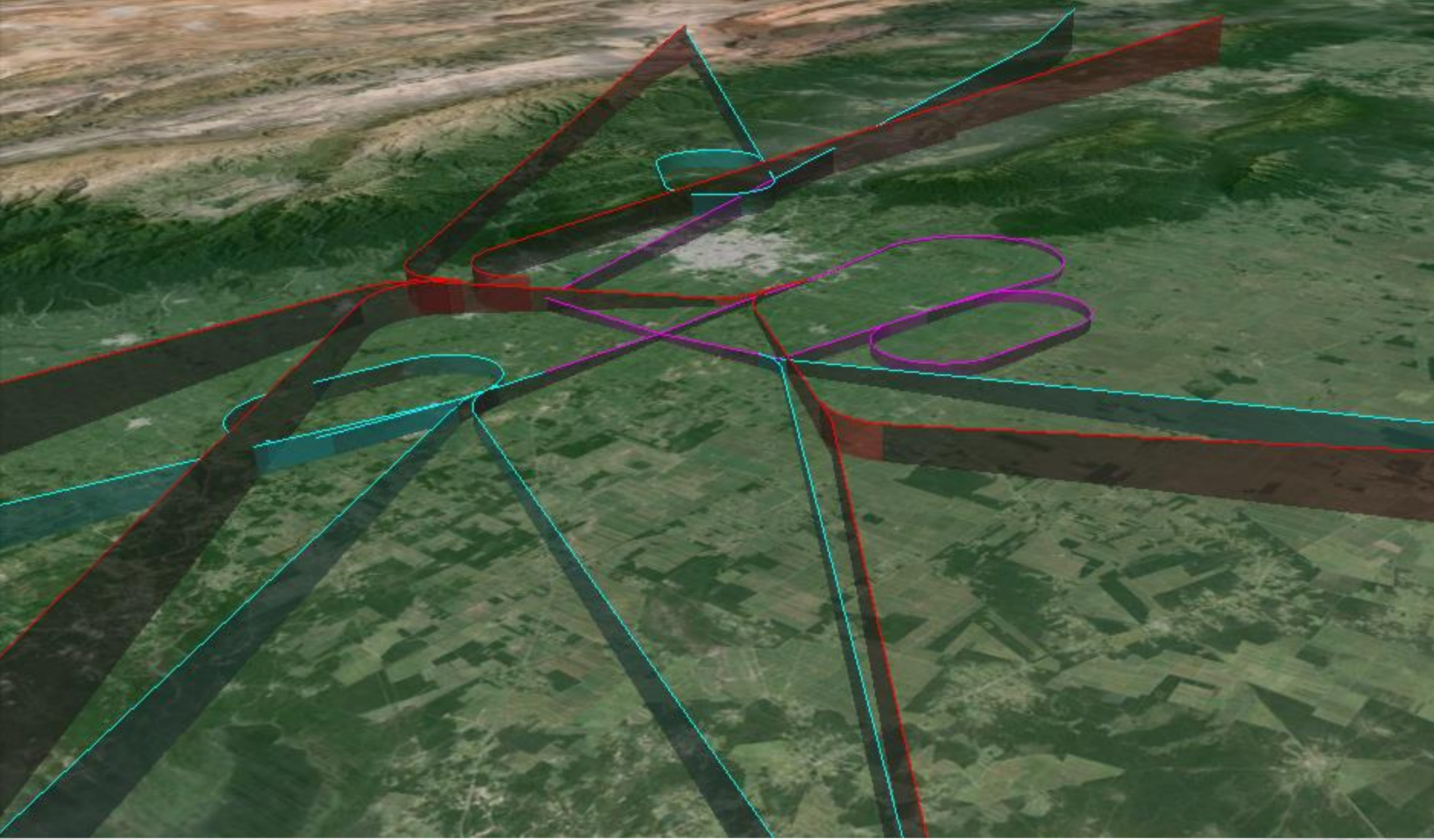


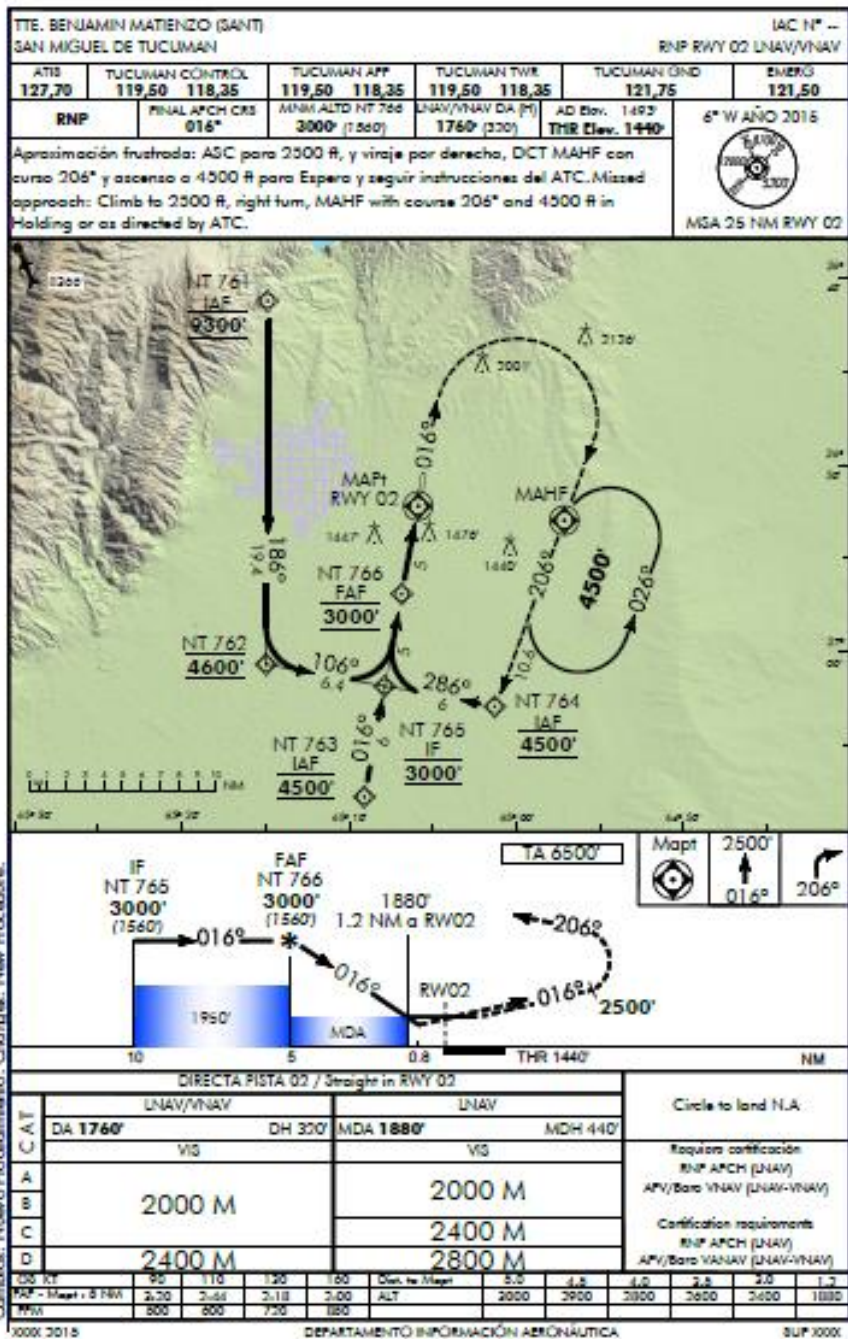
# TRAYECTORIA STAR Y AREAS DE PROTECCIÓN



# TRAYECTORIAS IAC, SID Y STAR

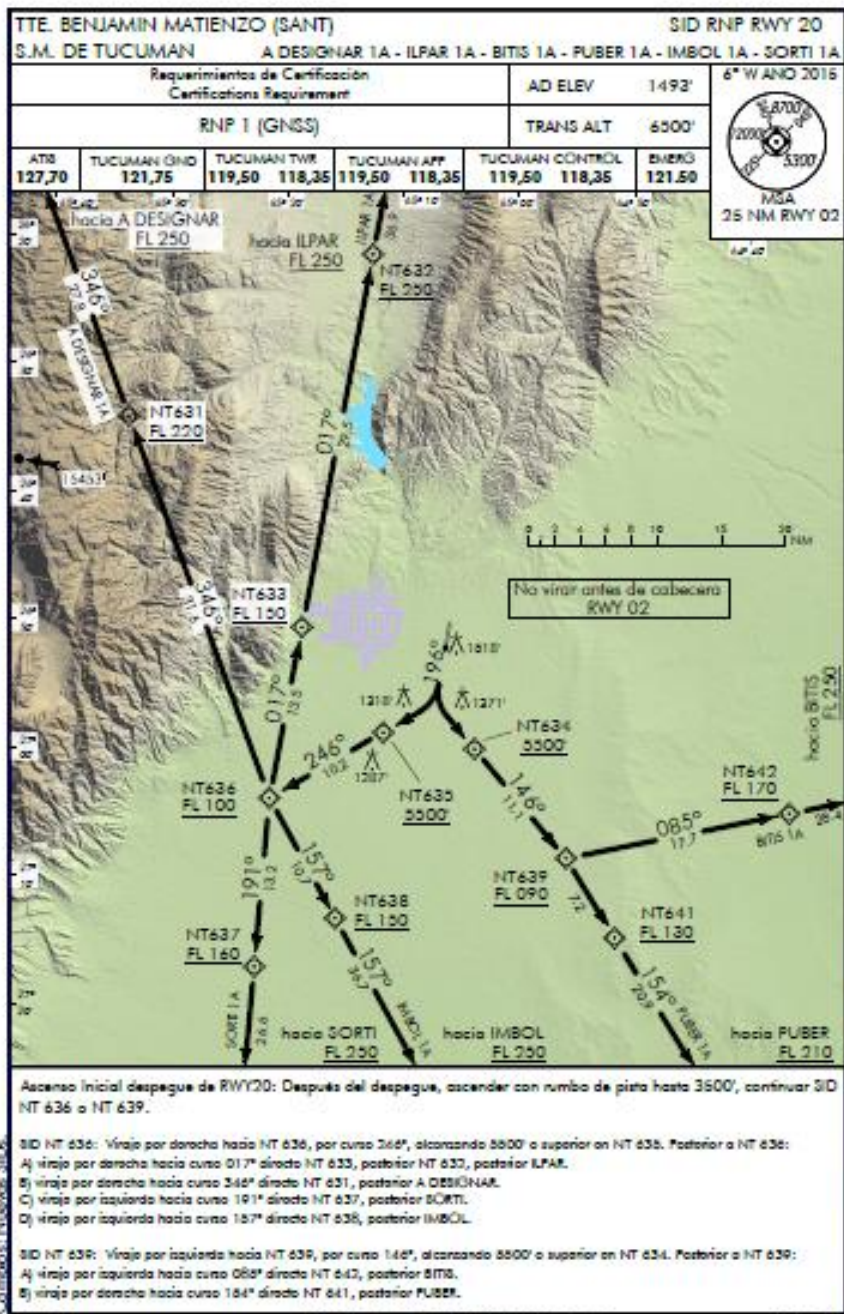






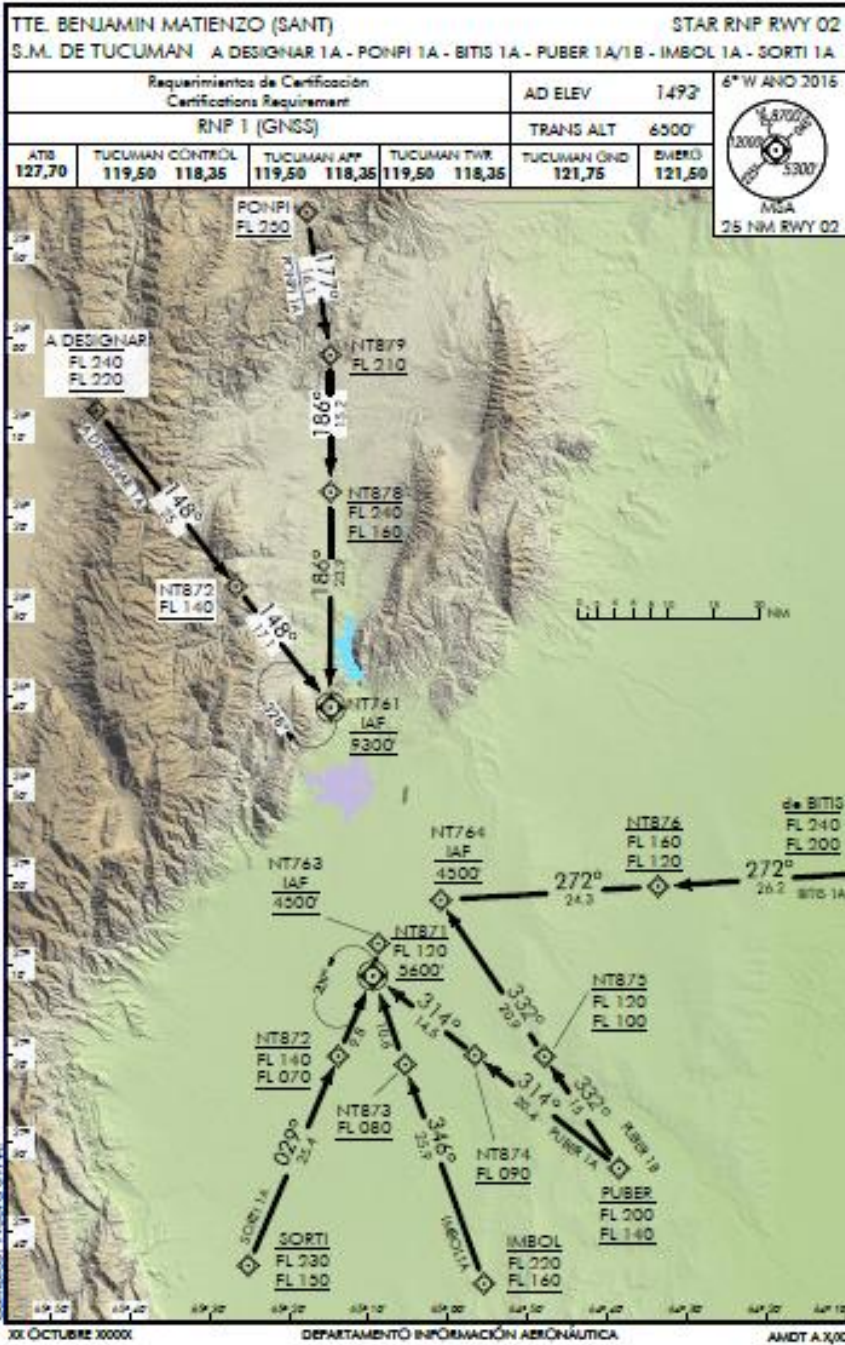
DEJADA INTENCIONALMENTE EN BLANCO





DEJADA INTENCIONALMENTE EN BLANCO





DEJADA INTENCIONALMENTE EN BLANCO



# **DIRECCION GENERAL DE CONTROL DE TRANSITO AEREO**

**Se agradecería recibir comentarios para optimizar la implantación del  
PBN**

Teniente Hernán IBARRA  
Diseñador de Procedimientos  
54 11 5789 8400 int 68 454  
hernanibarra\_87@hotmail.com



# FIN

