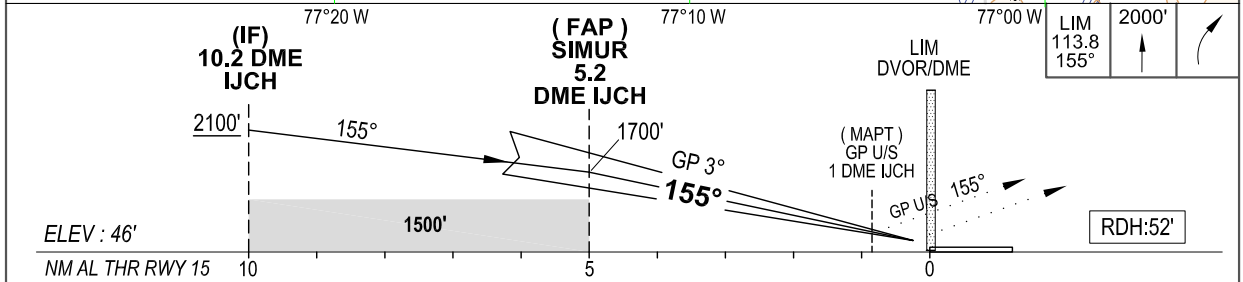
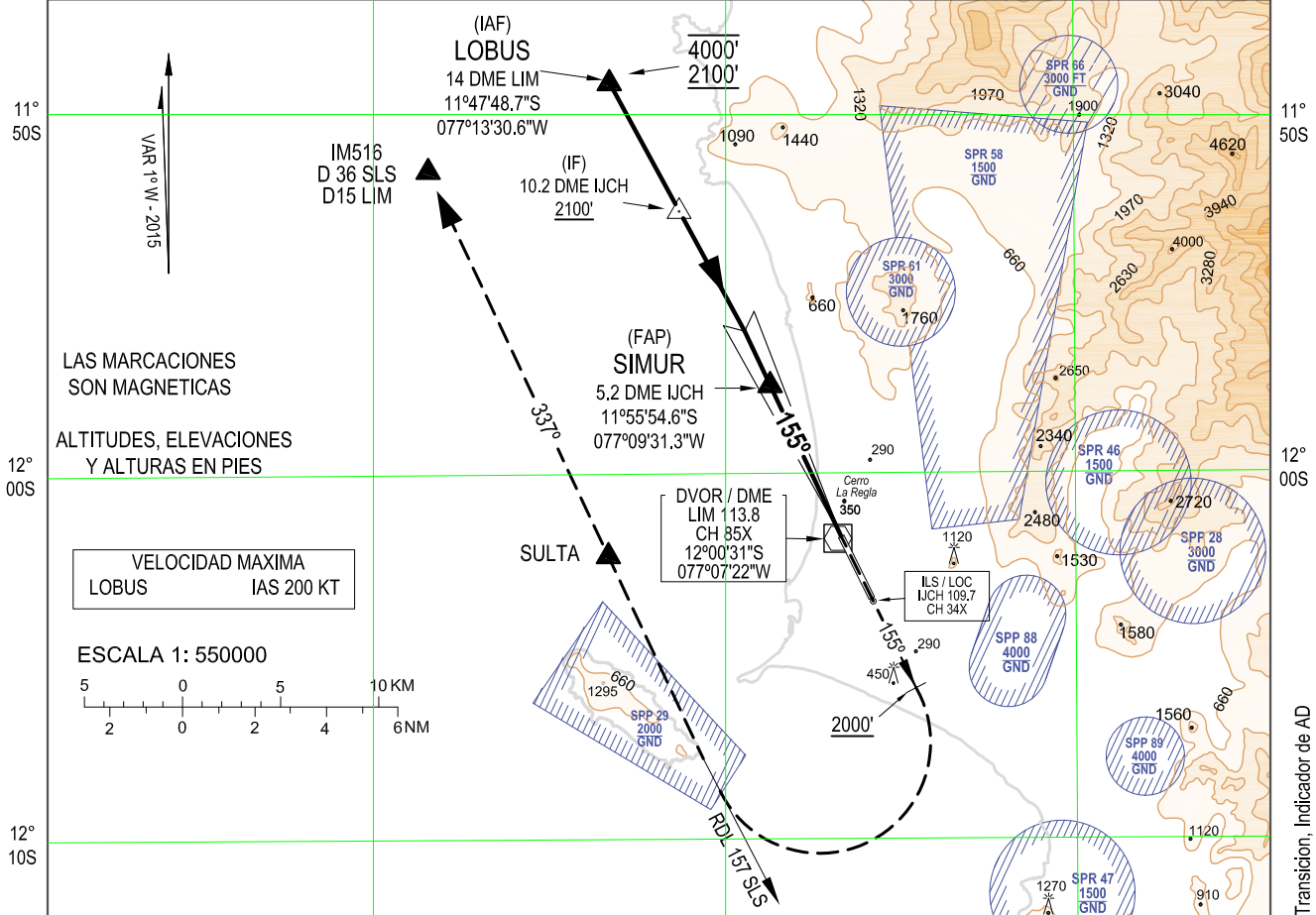
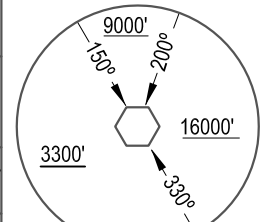


ATIS 127.9		LIMA APP 119.7		LIMA TORRE 118.1		SUPERFICIE 121.9	
LOC IJCH 109.7	Rumbo APCH Final 155°	MNM Alt. SIMUR 1700'	CAT I DA(H) 246' (200')		AD Elev.: 113' THR 15 Elev. 46'		
APROXIMACION FRUSTRADA : Ascender en RDL 155 LIM hasta 2000' virar a la derecha interceptar RDL 157 SLS (HDG 357°) proseguir a SULTA luego IM516 en ascenso a 3000', espere instrucciones del ATC							
Nivel de Transición: Por ATC 1. IJCH DME requerido				Altitud de Transición: 10000' 2. ILS DME asociado al GP (0.2 NM de THR RWY 15)			



Veloc. terrestre -kts	90	110	130	160	PAPI ALS II / III 	IJCH DME	SIMUR	4	3	2	1	
Angulo desc. 3° - ft/min	480'	585'	690'	850'		ALT	1700'	1320'	1000'	680'	360'	
CAT I DA (H): 246' (200')						LOC SIN GP OCA (H) 370' (324)	EN CIRCUITO * NO CIRCULAR POR EL ESTE DEL AERODROMO OCA (H) 860' (747')					
ALS						ALS INOP						
A	RVR 550 M						1.6 KM					
B	Ó						5.0 KM					
C	** VIS 0.8 KM											
D												

** EN CASO DE FALLA RVR -TDZ APLICAR 0.8 KM VISIBILIDAD

CAMBIOS: Nuevo Procedimiento, Altitud de Transición, Indicador de AD

AD 2 SPJC 19A
12 NOV 15

CARTA DE

APROXIMACION POR INSTRUMENTOS
(IAC) - OACI

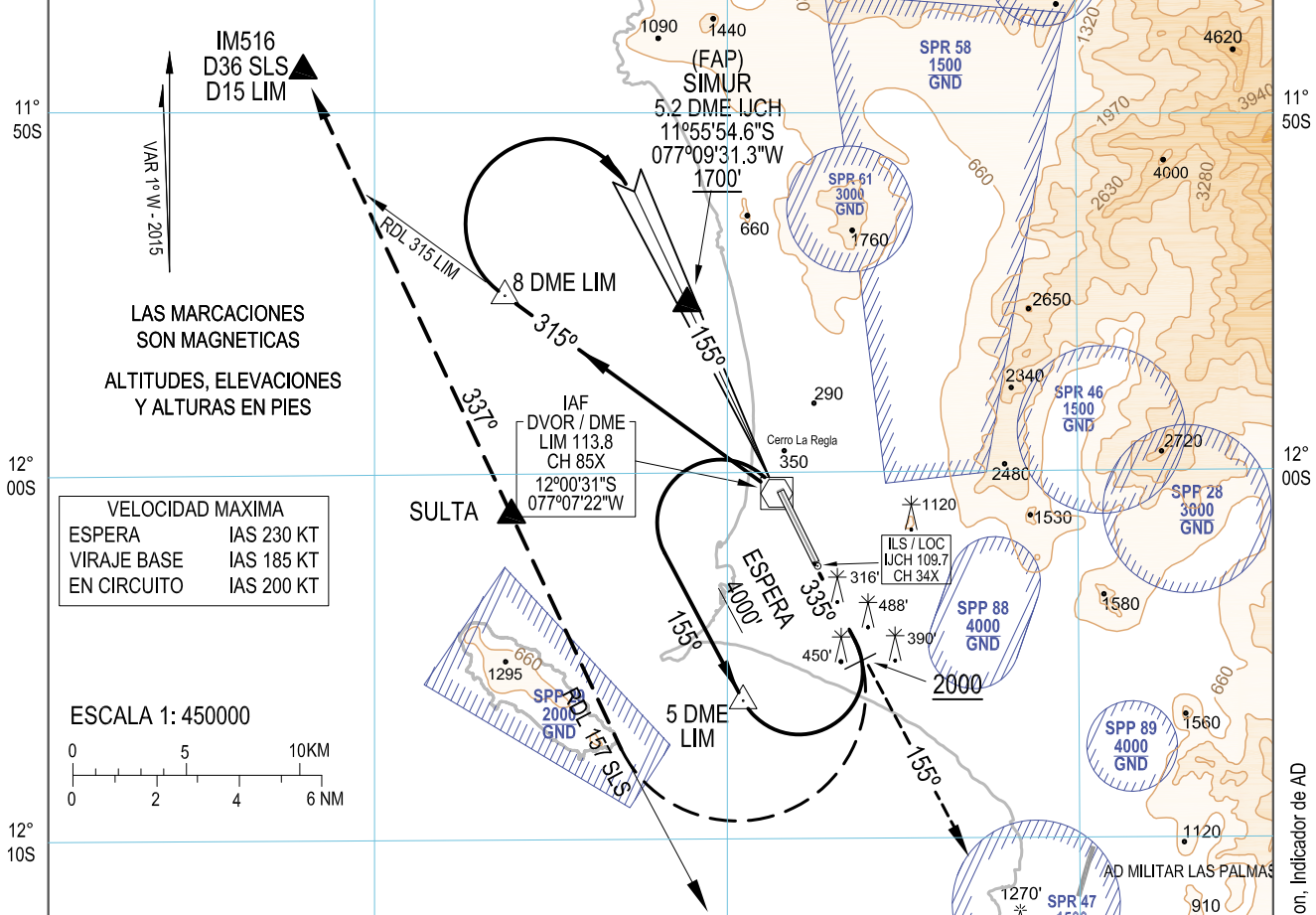
AIP PERU

LIMA, PERU

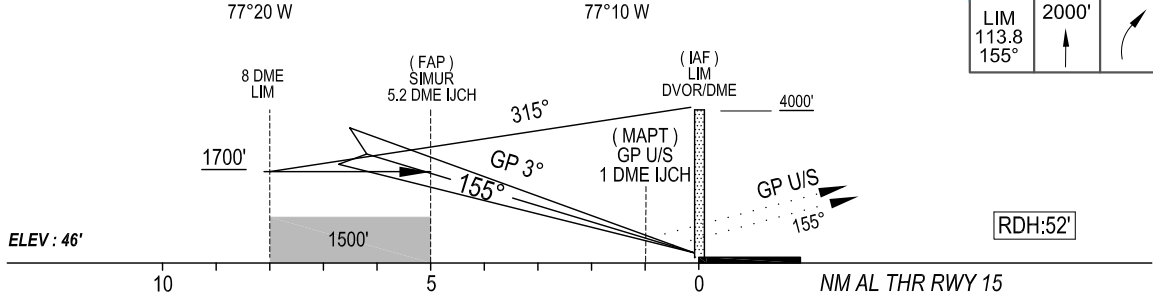
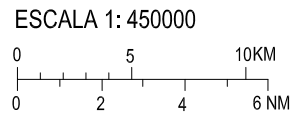
- Intl. Jorge Chávez

ILS U RWY 15

ATIS 127.9		LIMA APP 119.7		LIMA TORRE 118.1		SUPERFICIE 121.9	
LOC IJCH 109.7	Rumbo APCH Final 155°	MNM Alt. SIMUR 1700'	CAT I DA (H) 246' (200')		AD Elev.: 113' THR 15 Elev. 46'		
APROXIMACION FRUSTRADA : Ascender en RDL 155 LIM hasta 2000' virar a la derecha interceptar RDL 157 SLS (HDG 357°) proseguir a SULTA luego IM516 en ascenso a 3000', espere instrucciones del ATC							
Nivel de Transición: Por ATC 1. IJCH DME requerido				Altitud de Transición: 10000' 2. ILS DME asociado al GP (0.2 NM de THR RWY 15)			



VELOCIDAD MAXIMA	
ESPERA	IAS 230 KT
VIRAJE BASE	IAS 185 KT
EN CIRCUITO	IAS 200 KT

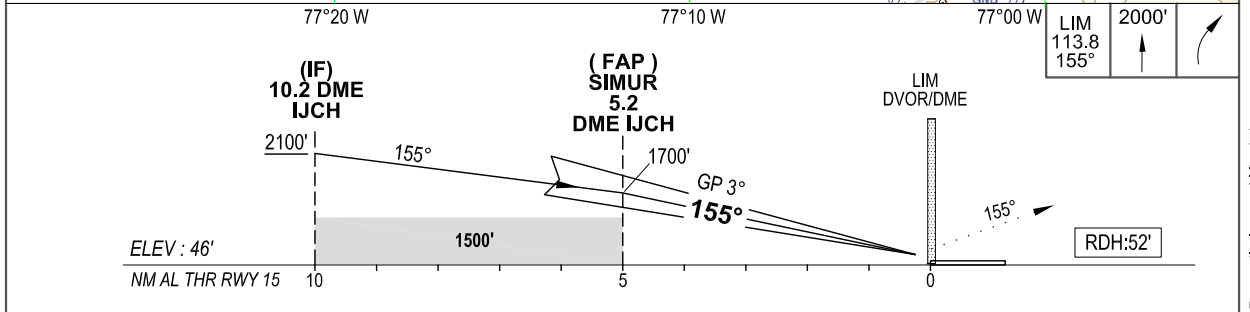


Veloc. terrestre -kts	90	110	130	160	PAPI ALS II / III	IJCH DME	SIMUR	4	3	2	1
Angulo desc. 3° - ft/min	480'	585'	690'	850'		ALT	1700'	1320'	1000'	680'	360'
CAT I DA (H): 246' (200')					LOC SIN GP OCA (H) 370' (324)	EN CIRCUITO * NO CIRCULAR POR EL ESTE DEL AERODROMO					
ALS		ALS INOP				OCA (H) 860' (747')					
A	RVR 550 M				1.6 KM	A	5.0 KM				
B	Ó										
C	1.2 KM										
D	** VIS 0.8 KM										

** EN CASO DE FALLA RVR -TDZ APLICAR 0.8 KM VISIBILIDAD

CAMBIOS: Nuevo Procedimiento, Altitud de Transición, Indicador de AD

ATIS 127.9		LIMA APP 119.7		LIMA TORRE 118.1		SUPERFICIE 121.9		<p>MSA 25 NM LIM VOR</p>
LOC IJCH 109.7	Rumbo APCH Final 155°	MNM Alt. SIMUR 1700'	DA(H) de acuerdo a CAT		AD Elev.: 113' THR 15 Elev. 46'			
APROXIMACION FRUSTRADA : Ascender en RDL 155 LIM hasta 2000' virar a la derecha interceptar RDL 157 SLS (HDG 357°) proseguir a SULTA luego IM516 en ascenso a 3000', espere instrucciones del ATC								
Nivel de Transición: Por ATC 1. IJCH DME requerido				Altitud de Transición: 10000' 2. ILS DME asociado al GP (0.2 NM de THR RWY 15)				

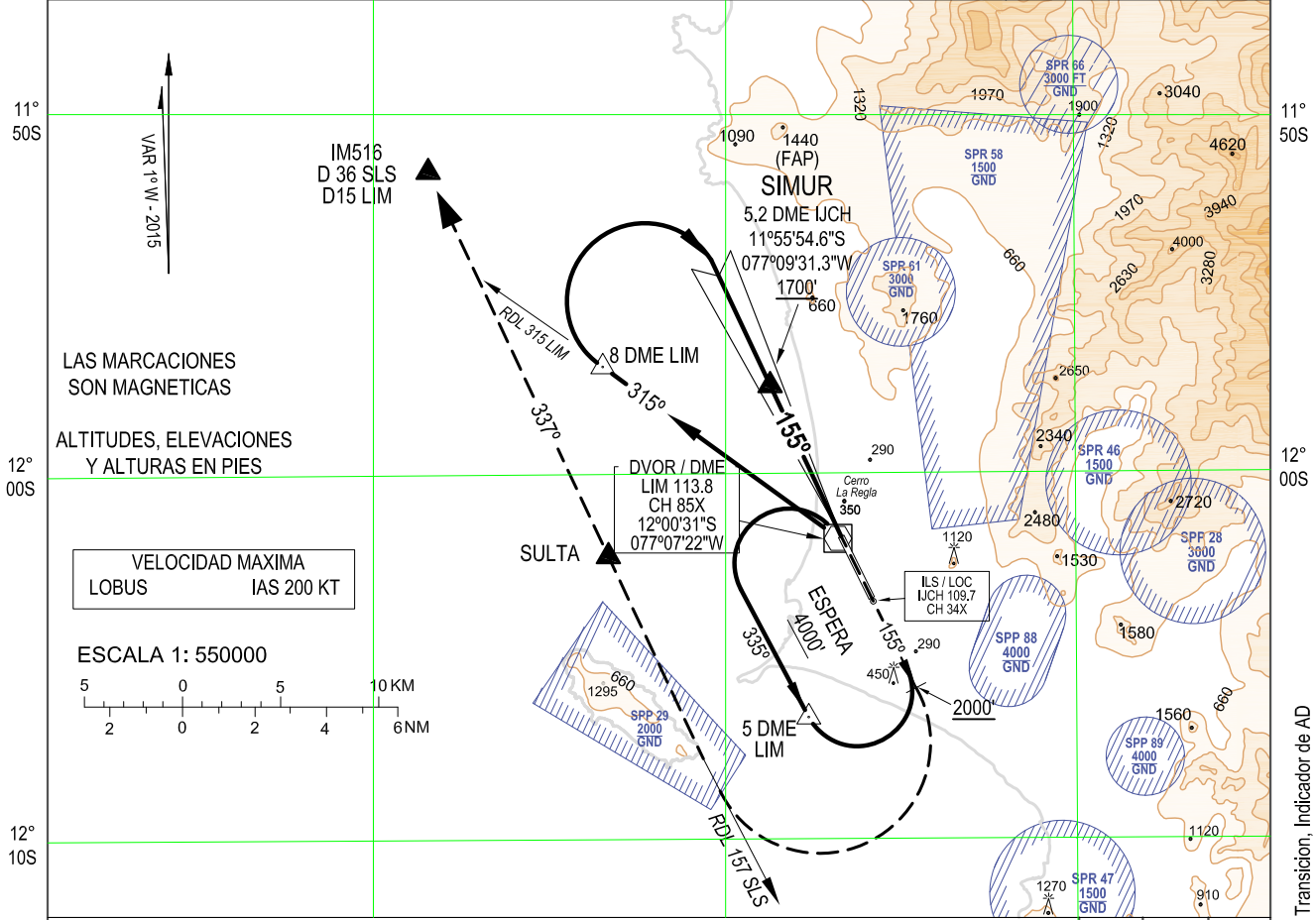
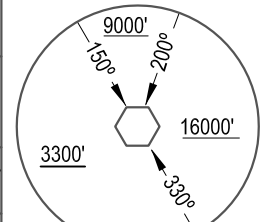


Veloc. terrestre -kts	90	110	130	160	PAPI ALS II / III	IJCH DME	SIMUR	4	3	2	1
Angulo desc. 3° - ft/min	480'	585'	690'	850'		ALT	1700'	1320'	1000'	680'	360'

APCH DIRECTA RWY 15						* Aeronaves operando "FAIL PASSIVE" DA(H) 96' (50')
CAT III-B *		CAT III-A *		CAT II DA (H) : 146' (100')		
A	RVR 50 M		RVR 200 M		RVR 350 M	
B	RVR 50 M		RVR 200 M		RVR 350 M	
C	RVR 50 M		RVR 200 M		RVR 350 M	
D	RVR 50 M		RVR 200 M		RVR 350 M	

CAMBIOS: Nuevo Procedimiento, Altitud de Transición, Indicador de AD

ATIS 127.9		LIMA APP 119.7		LIMA TORRE 118.1		SUPERFICIE 121.9	
LOC IJCH 109.7	Rumbo APCH Final 155°	MNM Alt. SIMUR 1700'	DA(H) de acuerdo a CAT		AD Elev.: 113' THR 15 Elev. 46'		
APROXIMACION FRUSTRADA : Ascender en RDL 155 LIM hasta 2000' virar a la derecha interceptar RDL 157 SLS (HDG 357°) proseguir a SULTA luego IM516 en ascenso a 3000', espere instrucciones del ATC							
Nivel de Transición: Por ATC 1. IJCH DME requerido				Altitud de Transición: 10000' 2. ILS DME asociado al GP (0.2 NM de THR RWY 15)			



VAR 1° W - 2015

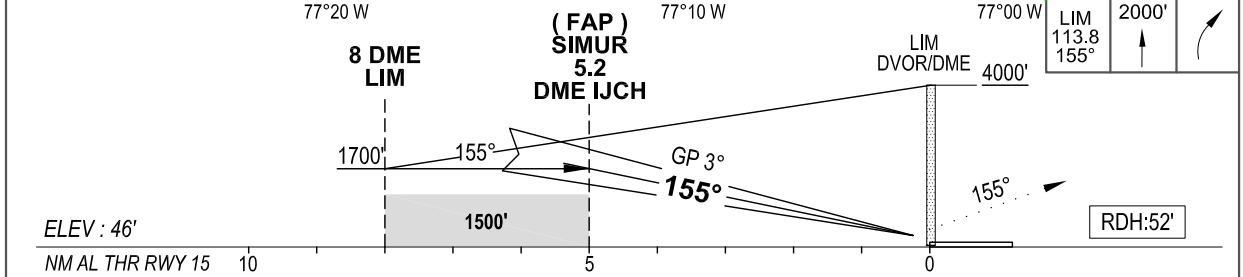
LAS MARCACIONES SON MAGNETICAS

ALTITUDES, ELEVACIONES Y ALTURAS EN PIES

VELOCIDAD MAXIMA LOBUS IAS 200 KT

ESCALA 1: 550000

5 0 5 10 KM
2 0 2 4 6 NM



Veloc. terrestre -kts	90	110	130	160	PAPI ALS II / III 	IJCH DME	SIMUR	4	3	2	1
Angulo desc. 3° - ft/min	480'	585'	690'	850'		ALT	1700'	1320'	1000'	680'	360'
APCH DIRECTA RWY 15											
	CAT III-B *		CAT III-A *		CAT II DA (H) : 146' (100')		* Aeronaves operando "FAIL PASSIVE" DA (H) 96' (50')				
A	RVR 50 M		RVR 200 M		RVR 350 M						
B											
C											
D											

CAMBIOS: Nuevo Procedimiento, Altitud de Transición, Indicador de AD

STAR MODIFICADAS

