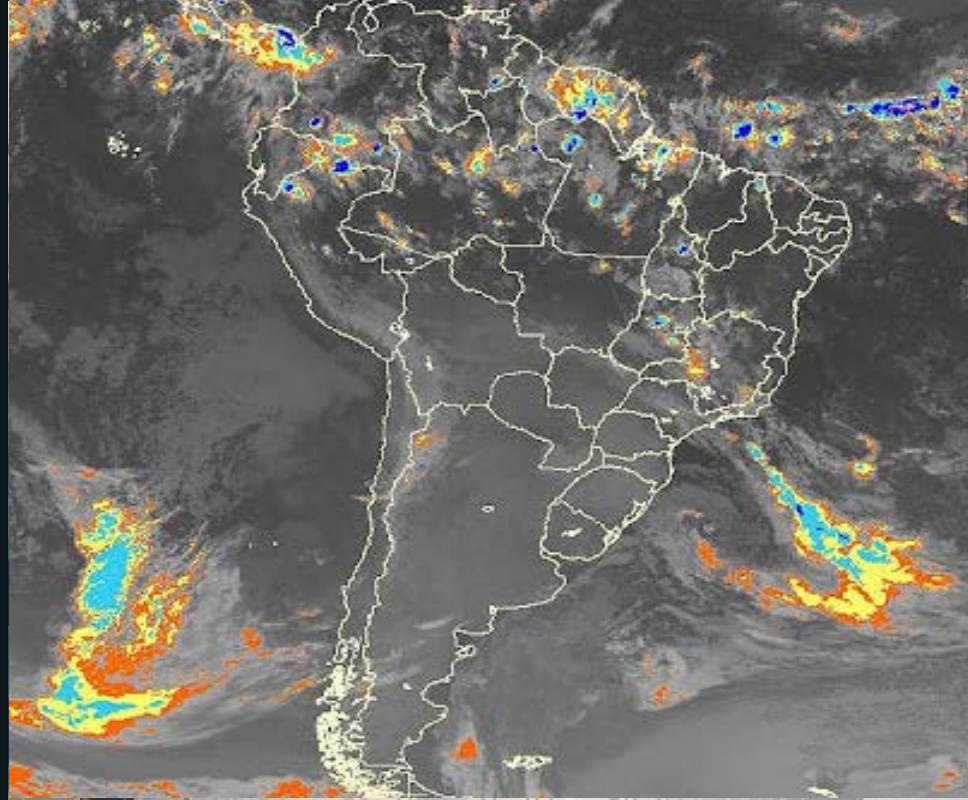


Intercambio OPMET - XML

Presentado por:
Alexander Quintero

Noviembre 2015



Banco OPMET

Es en donde se recibe, almacena, selecciona y se retransmite de forma automática toda la información OPMET, a través de las redes AFTN y AMHS.



XML

Es un Lenguaje de Marcado Extensible muy simple, pero estricto que juega un papel fundamental en el intercambio de una gran variedad de datos.

Su función principal es describir datos y es un formato que permite la lectura de datos a través de diferentes aplicaciones.

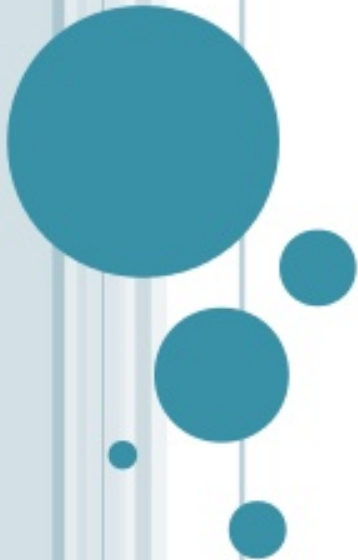


Enmienda 76 Anexo 3

La Enmienda 76 al Anexo 3 de la OACI, en los Apéndices 3 y 4 indica que los METAR, SPECI y TAF deberían difundirse mediante acuerdos bilaterales entre los Estados que estén en condiciones de hacerlo, utilizando la forma digital, como una recomendación, utilizando el lenguaje de marcado extensible (XML) y lenguaje de marcado geográfico (GML).

Enmienda 77 Anexo 3

La Enmienda 77 al Anexo 3 de la OACI, La cual convierte en recomendación la transmisión de los mensajes OPMET en formato XML/GML.



XML para intercambio OPMET

En la actualidad Venezuela no posee Banco de Datos OPMET, pero si cuenta con varias aplicaciones para generar mensajes meteorológicos y codificarlos extensión XML para ser transmitidas a través de la Red AMHS.



Aplicaciones MET-XML para intercambio OPMET

Sistema Integrado de Telecomunicaciones Meteorológicas (SITMET), genera los metar, speci y taf desde cada estación y oficina meteorológica en Código Alfanumérico Tradicional.



SITMET

Versión Beta 1.0

*Sistema Integrado de Transmisión Meteorológica del
Servicio de Meteorología de la Aviación Militar Bolivariana*

Iniciar Sesión

Usuario:

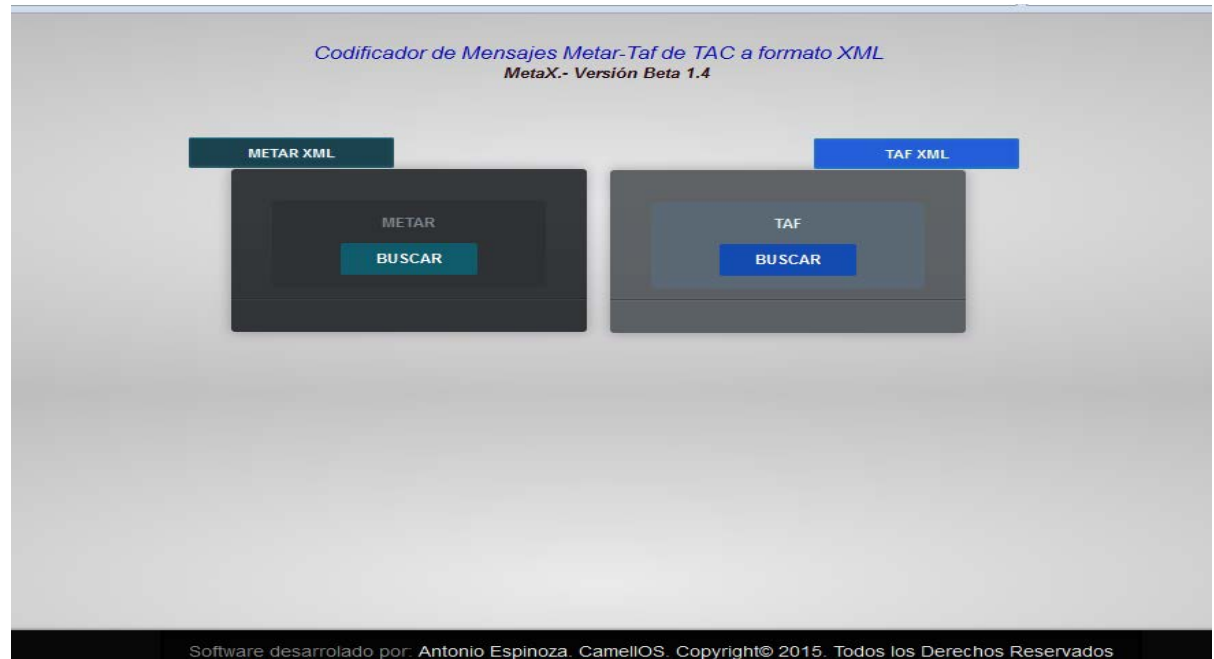
Contraseña:

Entrar

 SERMETAVIA Copyright© 2014. Todos los Derechos Reservados
SITMET es un sistema desarrollado por: El Dpto. Mto. de Sistemas Meteorológicos.

Aplicaciones MET-XML para intercambio OPMET

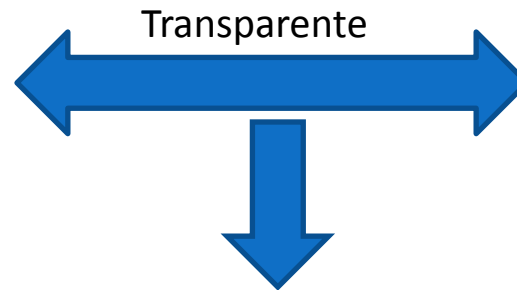
METAX, codifica los mensajes meteorológicos Metar y Taf de Claves Alfanuméricas Tradicionales (TAC) a formato de Lenguaje de Marcado Extensible (XML).



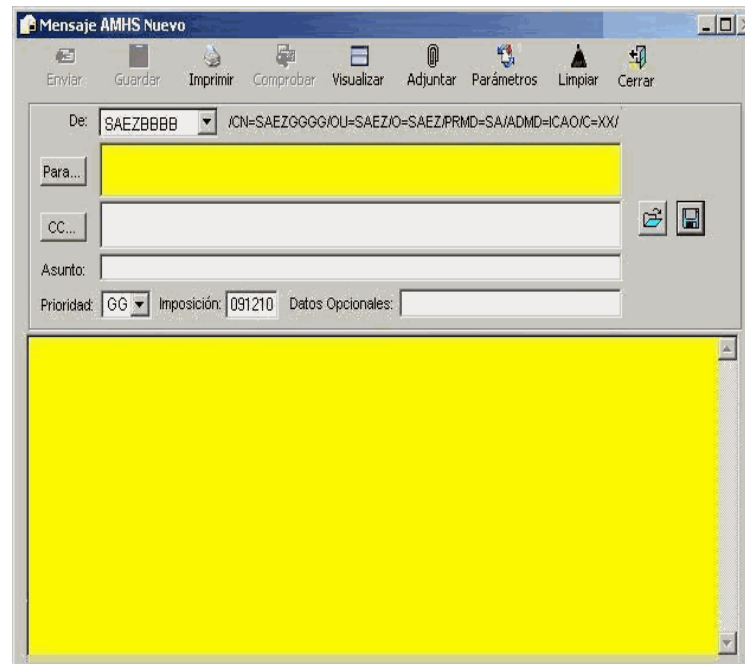
Propuesta MET-XML para intercambio OPMET



SITMET



METAX



AMHS

Estado Actual Propuesta MET-XML

SITMET, operativo metar, sinop, sinop Bufr y TAF en desarrollo en 80 %.

METAX, actualmente codifica METAR y en desarrollo en TAF en un 60%.

AMHS, se están realizando pruebas de comunicación con algunos estados y se esta a la espera de la instalación de una terminal.

Banco OPMET, esta en proceso de adquisición.

Preguntas ??????

