

Thirteenth CAR/SAM Regional Bird/Wildlife Hazard Prevention Committee Meeting and Conference
Décima tercera Reunión y Conferencia del Comité Regional CAR/SAM de Prevención del Peligro Aviario/Fauna
(CARSAMPAF/13)

Ciudad de Panamá, 20 al 23 de octubre de 2015

SAFETY MANAGEMENT IN THE ENVIRONMENT AND FAUNA / GESTION DE LA SEGURIDAD OPERACIONAL DEL
MEDIO AMBIENTE Y FAUNA

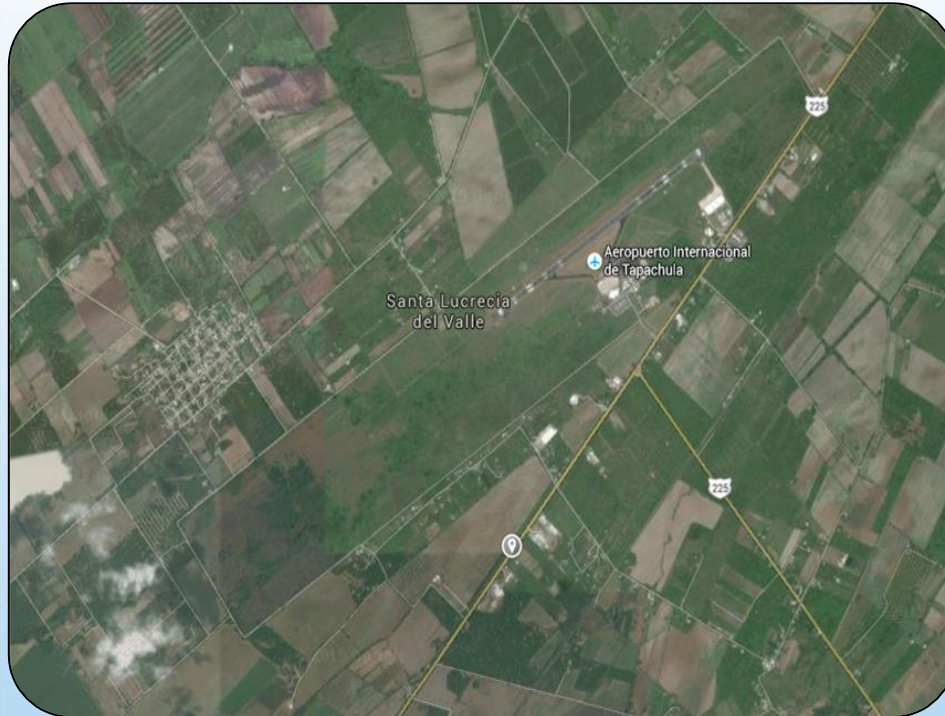
EL IMPACTO DE LOS AEROPUERTOS AL MEDIO AMBIENTE



AHMED SIMUTAARRIAGA
CHIAPAS, MÉXICO.



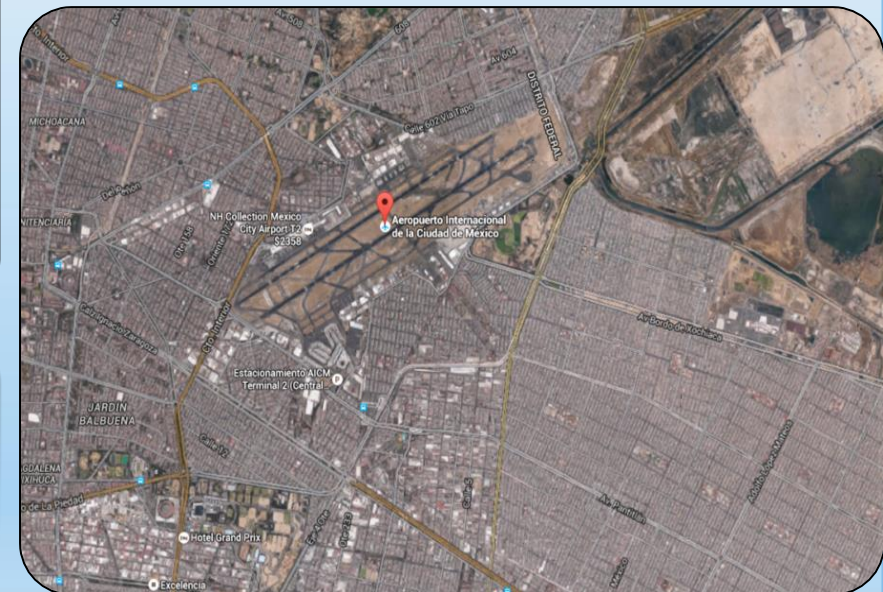
El impacto de los Aeropuertos al Medio Ambiente.



www.ecoosfera.com

Datos del mapa ©2015 Google.INEGI

NÚMEROS	ASPECTOS AMBIENTALES
1	GENERACIÓN DE RESIDUOS PELIGROSOS
2	GENERACIÓN DE RESIDUOS NO PELIGROSOS
3	CONTAMINACIÓN DEL SUELO Y SUBSUELO
4	CONTAMINACIÓN POR RUIDO
5	EMISIONES FUGITIVAS A LA ATMOSFERA
6	USO DE RECURSOS NATURALES Y ENERGÉTICOS
7	USO DE MATERIALES PELIGROSOS Y NO PELIGROSOS
8	RIESGO AMBIENTAL



Imágenes ©2015 Google.DigitalGlobe.Datos del mapa ©2015 Google.INEGI



Aspectos ambientales

PROCEDIMIENTO AMBIENTAL

Establecer el mecanismo para que el Aeropuerto pueda identificar aquellos aspectos ambientales de sus actividades, productos y servicios, controlados o no controlados dentro del alcance del SGA, teniendo en cuenta los desarrollos de las actividades, procesos o servicios nuevos o modificados.

Adicionalmente, se establecen los criterios para determinar los aspectos significativos, así como para el desarrollo de objetivos, metas y programas ambientales.



www.aeropuertos.net

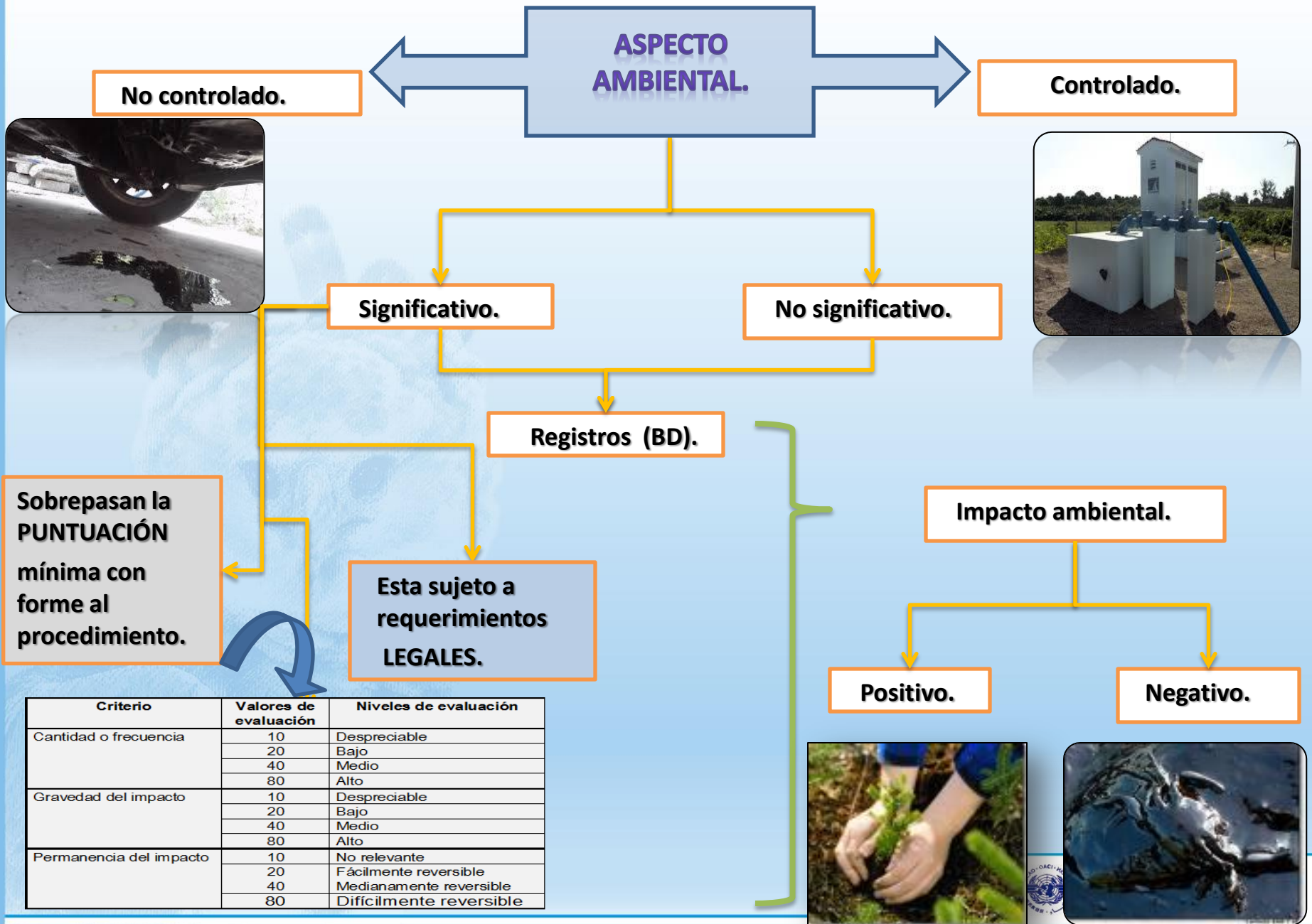
- **Recorrido.**

- **Considerar los aspectos que se presenten en cualquier situación (N, P, M, E).**

- **Considerar los aspectos influenciados.**

- **Se registran en un formato.**





Criterio	Valores de evaluación	Niveles de evaluación
Cantidad o frecuencia	10	Despreciable
	20	Bajo
	40	Medio
	80	Alto
Gravedad del impacto	10	Despreciable
	20	Bajo
	40	Medio
	80	Alto
Permanencia del impacto	10	No relevante
	20	Fácilmente reversible
	40	Medianamente reversible
	80	Difícilmente reversible



Transformadores eléctricos

Un transformador es una máquina estática de corriente alterno, que permite variar alguna función de la corriente como el voltaje o la intensidad, manteniendo la frecuencia y la potencia, en el caso de un transformador ideal.

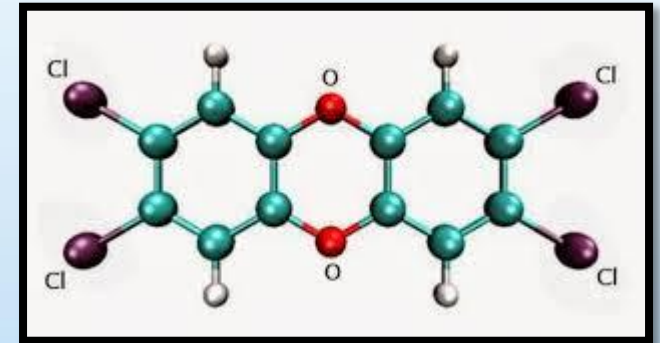


www.veretra.com.mx



PCB Bifenilos policlorados

Los bifenilos policlorados (PCB) son un grupo de compuestos sintéticos que en el pasado se utilizaban frecuentemente, sobre todo en aparatos eléctricos, pero que a finales de los setenta fueron prohibidos en muchos países a causa de preocupaciones medioambientales



Según la Organización Mundial de la Salud en el 2012, 8.2 millones de muertes se atribuyeron al cáncer a nivel mundial



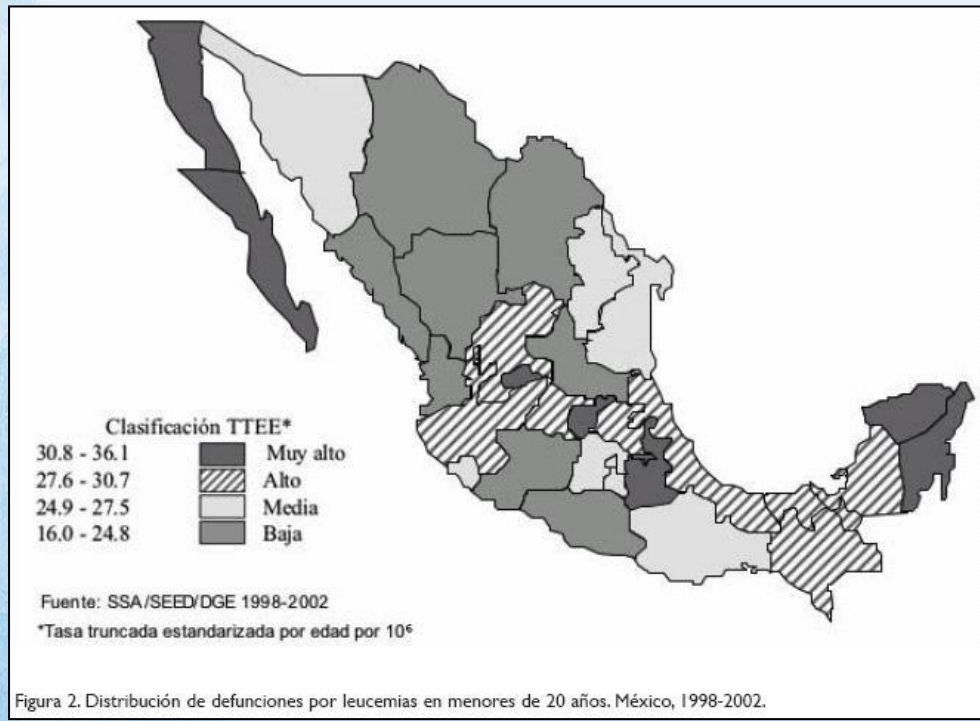


Figura 2. Distribución de defunciones por leucemias en menores de 20 años. México, 1998-2002.

Objetivos y metas ambientales

**OBJETIVOS
AMBIENTALES**

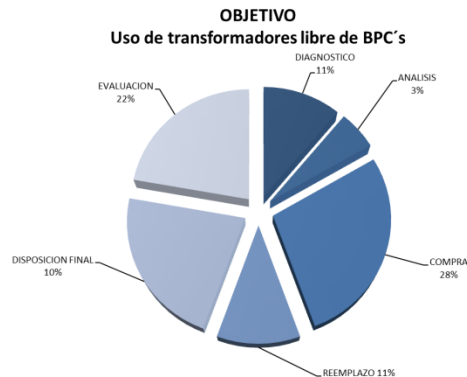
PROGRAMA DE OBJETIVOS AMBIENTALES

No.	ASPECTO	OBJETIVO	META
1	Generación de RP/ Contaminación del suelo y subsuelo/ Riesgo ambiental	Evitar el uso de transformadores con aceite (BPC's)	Mantener las instalaciones del Aeropuerto libre de transformador con BPC's.

FORMATOS SGA

**PROGRAMAS
AMBIENTALES**

FORMATOS SGA



Objetivo

PROGRAMA DE OBJETIVOS AMBIENTALES

No.	ASPECTO	OBJETIVO	META
1	Generación de RP/ Contaminación del suelo y subsuelo/ Riesgo ambiental	Evitar el uso de transformadores con aceite (BPC's)	Mantener las instalaciones del Aeropuerto libre de transformador con BPC's.



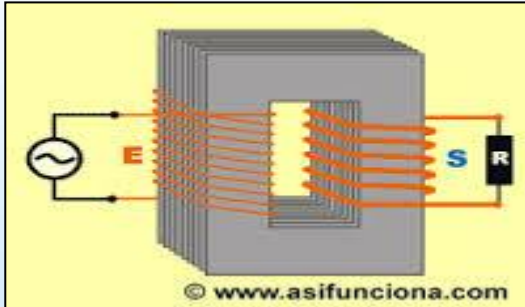
www.transformadoreselectricosweg.com

SUB-ESTACIÓN ELÉCTRICA



www.rte.mx/wp-





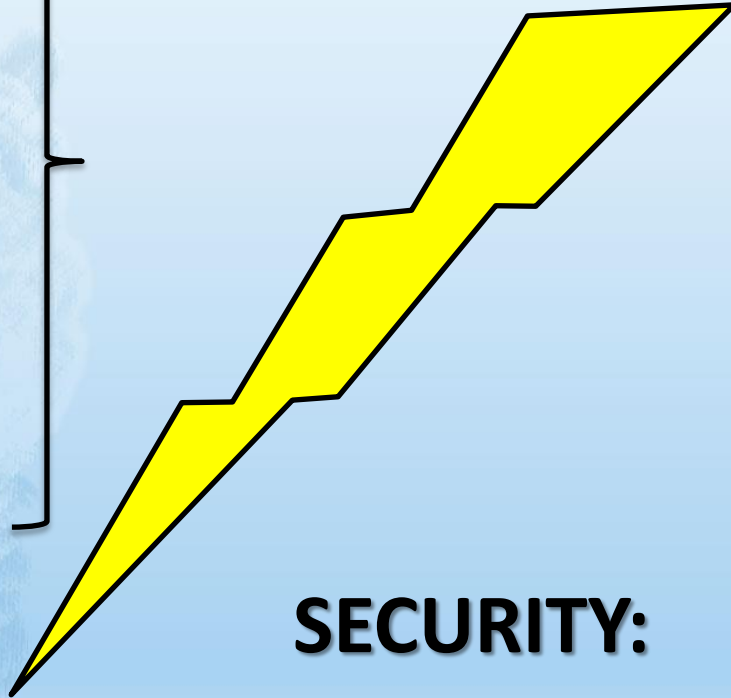
www.asifunciona.com/electrotecnia/



www.transformadoreselectricosweg.com

SAFTY:

La Seguridad Operacional o Safety se refiere a los procesos encaminados a la reducción del número de accidentes e incidentes de tránsito aéreo.



SECURITY:

La Seguridad Física o Security tiene como objetivo primario el asegurar la protección y la salvaguardia de los pasajeros, las tripulaciones, el personal en tierra, el público, las aeronaves, las instalaciones que prestan servicio a la aviación civil internacional y los datos necesarios para la prestación de servicios de NA, contra actos de interferencia ilícita.



www.crouse-hindslatam.com



<http://iluminet.com>



(CNNMéxico)



— Más de 230 vuelos fueron suspendidos, cancelados o desviados a otras terminales, y miles de personas resultaron afectadas después de que la falla en un transformador dejara sin energía eléctrica la noche de este miércoles al Aeropuerto Internacional de la Ciudad de México (AICM), uno de los más congestionados de Latinoamérica, de acuerdo con una autoridad aeroportuaria



Gracias.

