

PROGRAMA NACIONAL DE FACILITACIÓN DEL TRANSPORTE AEREO



AERONÁUTICA CIVIL
Unidad Administrativa Especial



CIRCULAR TECNICA REGLAMENTARIA “GUIA NACIONAL DE FACILITACION DEL TRANSPORTE AEREO” No.065

- ❖ Permite unificar las circulares y demás disposiciones legales existentes, socializar con el personal involucrado en los Comités Locales de Facilitación y su misión de direccionar los Planes Locales de Facilitación la implementación de la parte Tercera (proyecto Resolución, inclusión Parte Primera y adopción de normas de Facilitación) y Décimo Séptima del RAC y bajo las disposiciones del Anexo 9 al Convenio de Chicago.



Implementación y Puesta en Marcha Comités y Planes Locales de Facilitación

Aeropuertos Internacionales.

EL DORADO

ERNESTO CORTIZZOS

SIMÓN BOLÍVAR

RAFAEL NÚÑEZ

JOSE MARIA CORDOVA

ALFONSO BONILLA ARAGÓN

ALFREDO VÁZQUEZ COBO

PALONEGRO

MATECAÑA

GUSTAVO ROJAS PINILLA

CAMILO DAZA

Bogotá D.C

Barranquilla

Santa Marta

Cartagena

Medellín

Cali

Leticia

Bucaramanga

Pereira

San Andrés Isla

Cúcuta

Aeropuertos Habilitados para Operación Internacional.

EI EDÉN

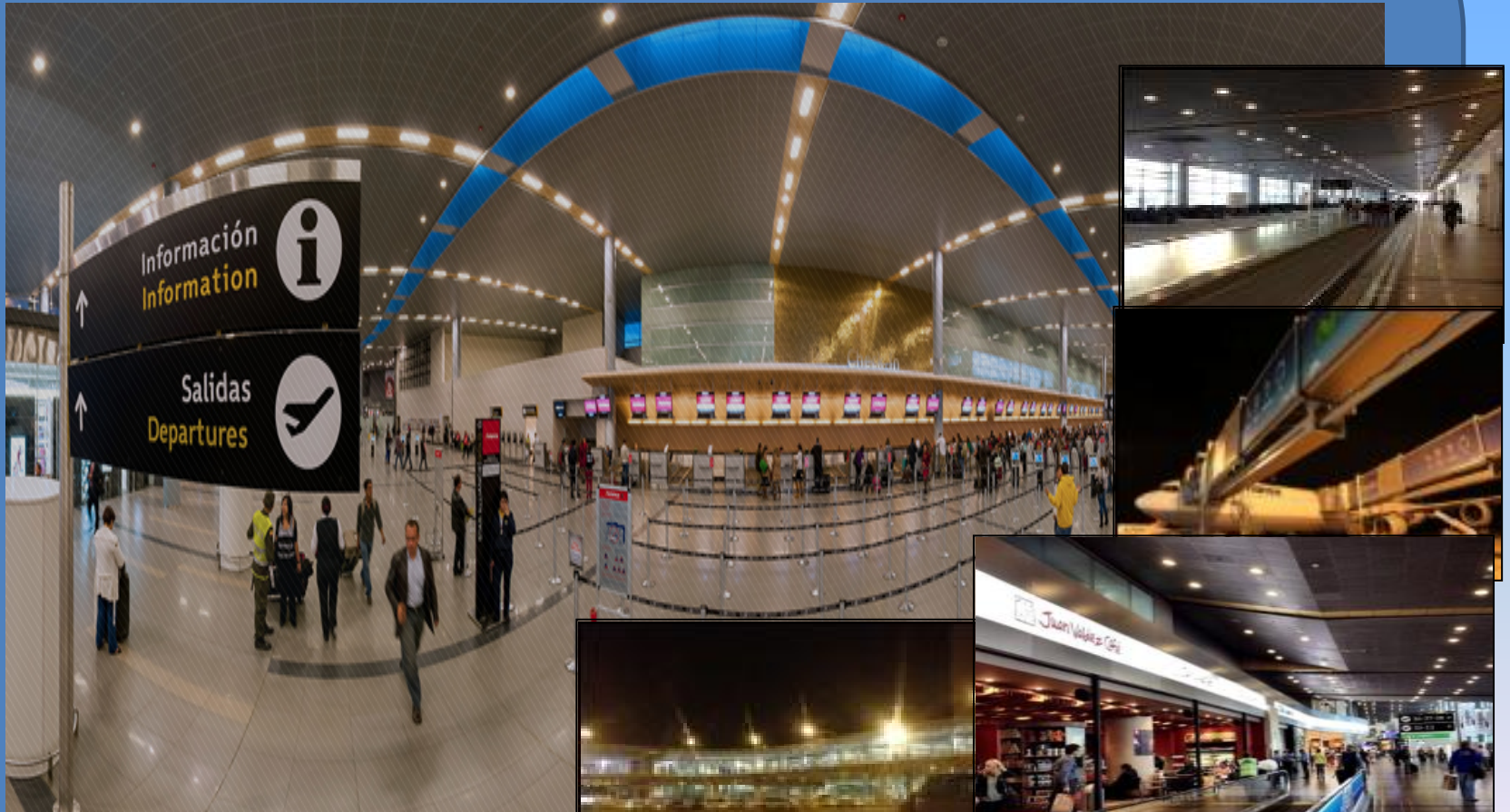
ALMIRANTE PADILLA

Armenia

Riohacha



AEROPUERTO INTERNACIONAL ELDORADO DE BOGOTÁ



Puestos de Control Migratorio Aéreo	Extranjeros			Colombianos			Total			Participación %
	Total	Entrada	Salidas	Total	Entradas	Salidas	Total	Entradas	Salidas	
Aeropuerto Eldorado de Bogotá	212.059	108.878	103.181	408.954	185.994	222.960	621.013	294.872	326.141	62,06%



AEROPUERTO ALFONSO BONILLA ARAGÓN DE CALI



Puestos de Control Migratorio Aéreo	Extranjeros			Colombianos			Total			Participación %
	Total	Entrada	Salidas	Total	Entradas	Salidas	Total	Entradas	Salidas	
Aeropuerto Alfonso Bonilla Aragón de Cali	13.617	7.775	5.842	47.287	21.585	25.702	60.904	29.360	31.544	6,09%



AEROPUERTO INTERNACIONAL RAFAEL NÚÑEZ DE CARTAGENA



Puestos de Control Migratorio Aéreo	Extranjeros			Colombianos			Total			Participación %
	Total	Entrada	Salidas	Total	Entradas	Salidas	Total	Entradas	Salidas	
Aeropuerto Rafael Núñez de Cartagena	14.537	7.891	6.646	13.459	6.059	7.400	27.996	13.950	14.046	2,80%



AEROPUERTO JOSÉ MARIA CÓRDOVA DE RIONEGRO



Puestos de Control Migratorio Aéreo	Extranjeros			Colombianos			Total			Participación %
	Total	Entrada	Salidas	Total	Entradas	Salidas	Total	Entradas	Salidas	
Aeropuerto José María Córdova de Rionegro	23.537	12.630	10.907	76.389	35.240	41.149	99.926	47.870	52.056	9,99%



AEROPUERTO INTERNACIONAL PALONEGRO DE BUCARAMANGA



Puestos de Control Migratorio Aéreo	Extranjeros			Colombianos			Total			Participación %
	Total	Entrada	Salidas	Total	Entradas	Salidas	Total	Entradas	Salidas	
Aeropuerto Palonegro de Bucaramanga	409	262	147	3.935	1.830	2.105	4.344	2.092	2.252	0,43%



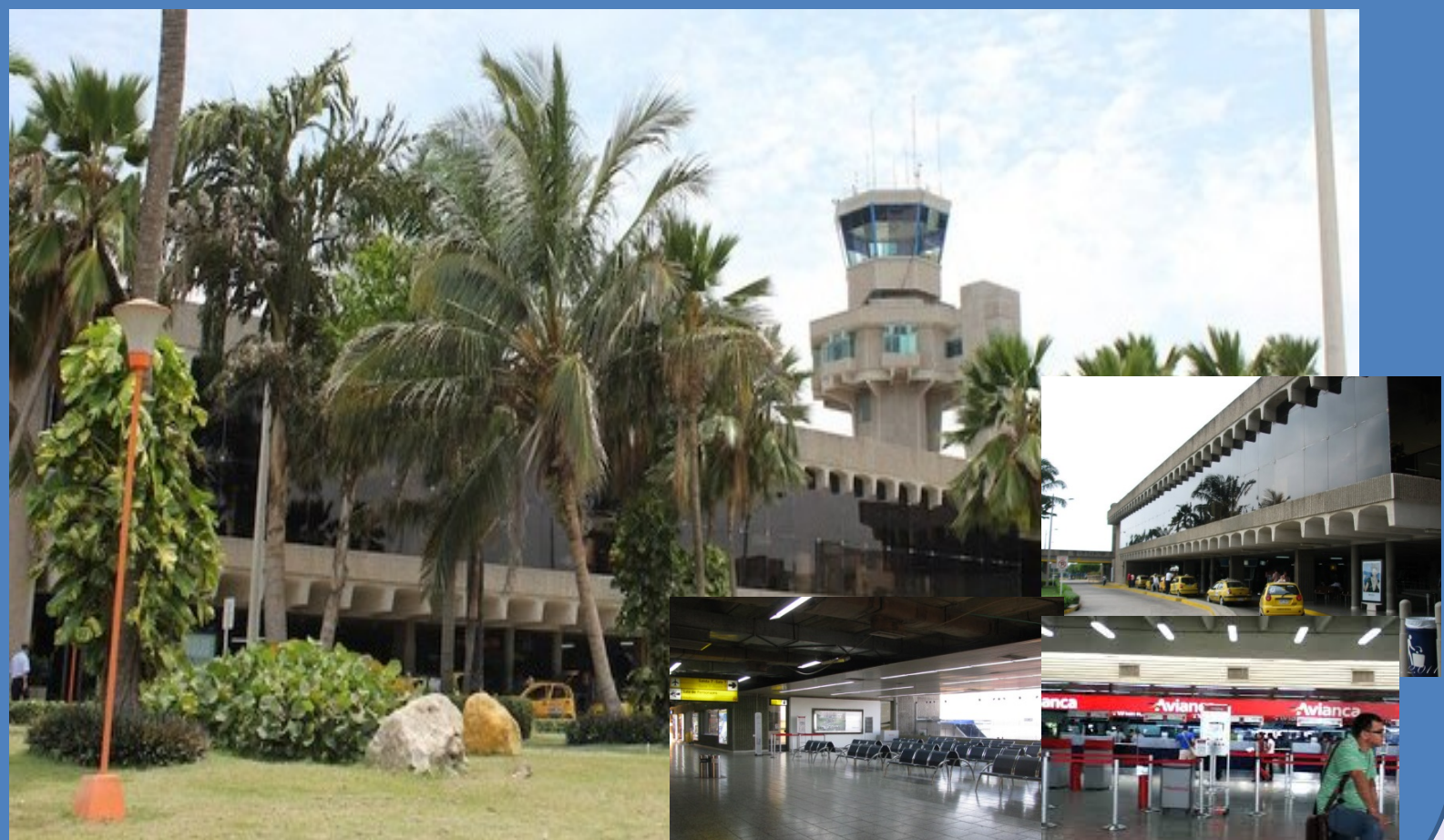
AEROPUERTO INTERNACIONAL EL EDÉN DE ARMENIA



Puestos de Control Migratorio Aéreo	Extranjeros			Colombianos			Total			Participación %
	Total	Entrada	Salidas	Total	Entradas	Salidas	Total	Entradas	Salidas	
Aeropuerto El Edén de Armenia	585	365	220	1.883	858	1.025	2.468	1.223	1.245	0,25%



AEROPUERTO INTERNACIONAL ERNESTO CORTISOZ DE BARRANQUILLA



Puestos de Control Migratorio Aéreo	Extranjeros			Colombianos			Total			Participación %
	Total	Entrada	Salidas	Total	Entradas	Salidas	Total	Entradas	Salidas	
Aeropuerto Ernesto Cortisoz de Barranquilla	3.825	2.178	1.647	14.248	6.538	7.710	18.073	8.716	9.357	1,81%



AEROPUERTO INTERNACIONAL MATECAÑA DE PEREIRA



Puestos de Control Migratorio Aéreo	Extranjeros			Colombianos			Total			Participación %
	Total	Entrada	Salidas	Total	Entradas	Salidas	Total	Entradas	Salidas	
Aeropuerto Matecaña de Pereira	1.188	770	418	8.463	3.835	4.628	9.651	4.605	5.046	0,96%



AEROPUERTO INTERNACIONAL SIMÓN BOLÍVAR DE SANTA MARTA



Puestos de Control Migratorio Aéreo	Extranjeros			Colombianos			Total			Participación %
	Total	Entrada	Salidas	Total	Entradas	Salidas	Total	Entradas	Salidas	
Aeropuerto Santa Marta	7	4	3	14	13	1	21	17	4	0,00%



AEROPUERTO INTERNACIONAL GUSTAVO ROJAS PINILLA DE SAN ANDRÉS



Puestos de Control Migratorio Aéreo	Extranjeros			Colombianos			Total			Participación %
	Total	Entrada	Salidas	Total	Entradas	Salidas	Total	Entradas	Salidas	
Aeropuerto Gustavo Rojas Pinilla de San Andrés	6.644	2.887	3.757	1.747	877	870	8.391	3.764	4.627	0,84%



AEROPUERTO INTERNACIONAL ALFREDO VÁSQUEZ COBO DE LETICIA



Puestos de Control Migratorio Aéreo	Extranjeros			Colombianos			Total			Participación %
	Total	Entrada	Salidas	Total	Entradas	Salidas	Total	Entradas	Salidas	
Aeropuerto Alfredo Vásquez Cobo de Leticia	1.759	742	1.017	2.746	902	1.844	4.505	1.644	2.861	0,45%



AEROPUERTO INTERNACIONAL CAMILO DAZA DE CÚCUTA



Puestos de Control Migratorio Aéreo	Extranjeros			Colombianos			Total			Participación %
	Total	Entrada	Salidas	Total	Entradas	Salidas	Total	Entradas	Salidas	
Aeropuerto Camilo Daza de Cúcuta	828	598	230	2.857	1.312	1.545	3.685	1.910	1.775	0,37%



AEROPUERTO INTERNACIONAL ALMIRANTE PADILLA DE RIOHACHA



Puestos de Control Migratorio Aéreo	Extranjeros			Colombianos			Total			Participación %
	Total	Entrada	Salidas	Total	Entradas	Salidas	Total	Entradas	Salidas	
Aeropuerto Almirante Padilla de Riohacha	79	79	-	4	4	-	83	83	-	0,01%



COMITÉ DE FACILITACIÓN
Preparación Temporada Alta
Mitad de Año 2014 y traslado parcial Operación Doméstica de
Avianca a la T1





COMITÉ DE FACILITACIÓN

Preparación Temporada Alta Mitad de Año 2014 y Traslado Parcial Operación Doméstica de Avianca a la T1

AGENDA

1. Acuerdo de fechas de inicio y terminación de temporada alta mitad de año 2014.
2. Cronograma Traslado AVA y modificación de la Operación Doméstica.
3. Vuelo de prueba AVA – 20 de mayo de 2014.
4. Operación Muelles Norte y Sur
5. Flujos en los muelles, ingresos de pasajeros y conexiones
6. Recursos adicionales.
7. Suplemento AIP nuevas posiciones plataforma central.
8. Procedimiento Operación Swing Gates.
9. Temporada Alta mitad de año 2014.
10. Preguntas.





COMITÉ DE FACILITACIÓN

**Preparación Temporada Alta Mitad de Año 2014 y Traslado
Parcial Operación Doméstica de Avianca a la T1**

**INICIO Y FIN DE TEMPORADA
ALTA MITAD DE AÑO 2014**



PROGRAMA NACIONAL DE FACILITACIÓN DEL TRANSPORTE AEREO

Temporada Mitad de
Año 2014

Junio 2014

Inicio

Dom	Lu n	Mar	Mié	Ju e	Vie	Sáb
1	2	3	4	5	6	7
8	9	10	11	12	13	14
15	16	17	18	19	20	21
22	23	24	25	26	27	28
29	30					

Do m	Lun	Mar	Mié	Jue	Vie	Sáb
					1	2
3	4	5	6	7	8	9
10	11	12	13	14	15	16
17	18	19	20	21	22	23
24	25	26	27	28	29	30
31						

Agosto
2014

Termina



CRONOGRAMA TRASLADO AVA Y MODIFICACIÓN DE LA OPERACIÓN DOMÉSTICA.



PROGRAMA NACIONAL DE FACILITACIÓN DEL TRANSPORTE AEREO

Información
modificación
counters

Traslado de
Front Offices
LAN COPA

Inicio
cambios
counters

Ajuste de
Operación
otras
Aerolíneas
domésticas
(Traslado a
Muelle Norte)

Traslado
Avianca a T1
(Traslado a
Muelle Sur)

26 de Mayo

2 de Junio

4 de Junio

7 de Junio

8 de Junio



VUELO DE PRUEBA AVA - 20 MAYO



PROGRAMA NACIONAL DE FACILITACIÓN DEL TRANSPORTE AEREO

ORIGEN	DESTINO	NUM /VUELO	EQUIPO	HORA	POSICION
BOG	MED	AV9302	A320	06:05	82
BGA	BOG	AV9471	A320	06:37	82
BOG	MED	AV9304	A320	07:14	82

Counters asignados	116 al 121.
PLB asignado	N° 82.
Make up	N° 8.
Banda entrega equipaje para pasajeros	N° 12.



OPERACIÓN MUELLES NORTE Y SUR



PROGRAMA NACIONAL DE FACILITACIÓN DEL TRANSPORTE AEREO

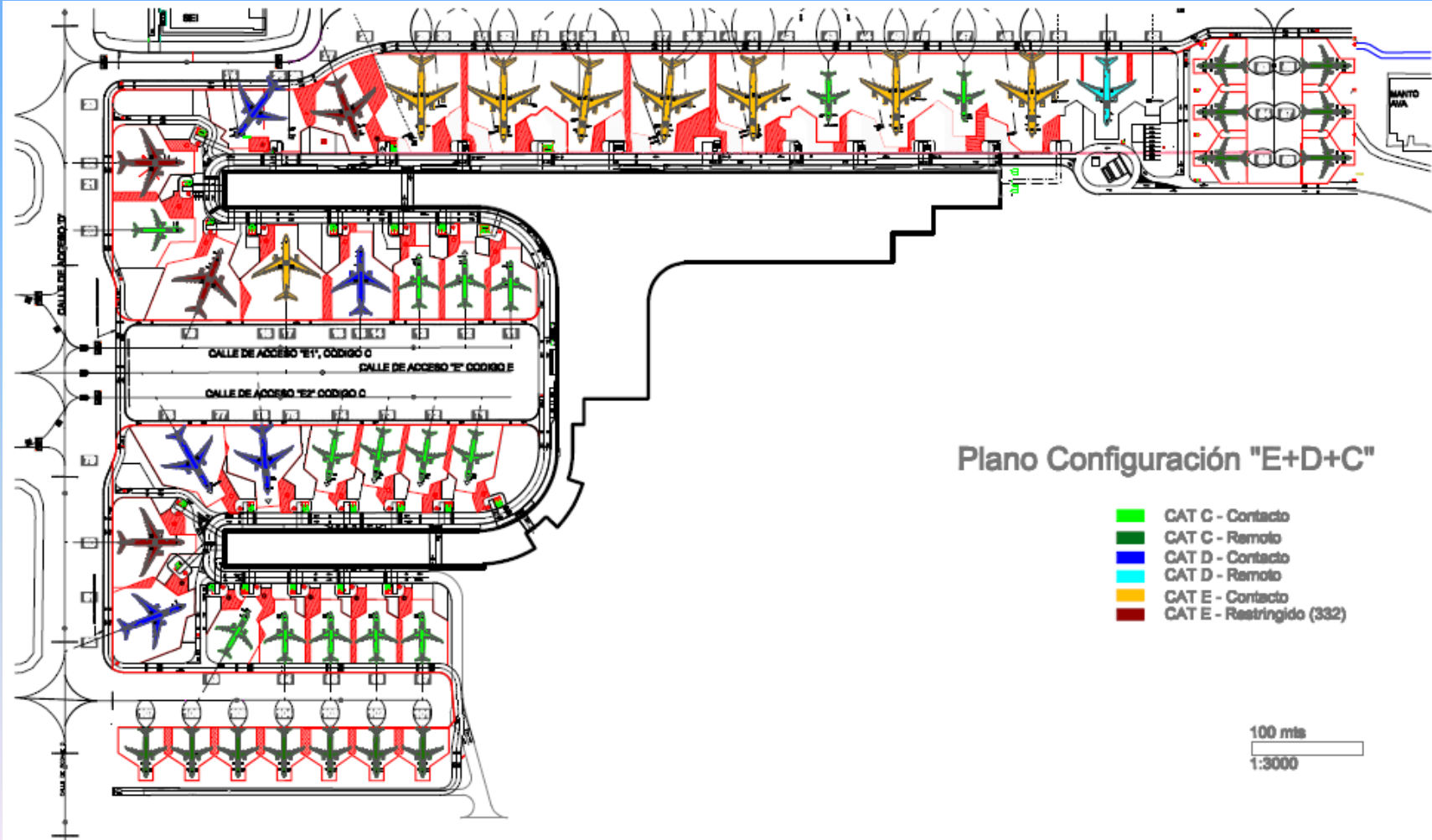
- Para optimizar la operación en counters, a partir del día 4 de junio se modificará la asignación de los mismos .
- Se enviará toda la información de la semana en programaciones para verano e invierno el día 26 de Mayo de 2014.

- **PLANIFICACIÓN:**





PLANIFICACIÓN DE POSICIONES DE ESTACIONAMIENTO

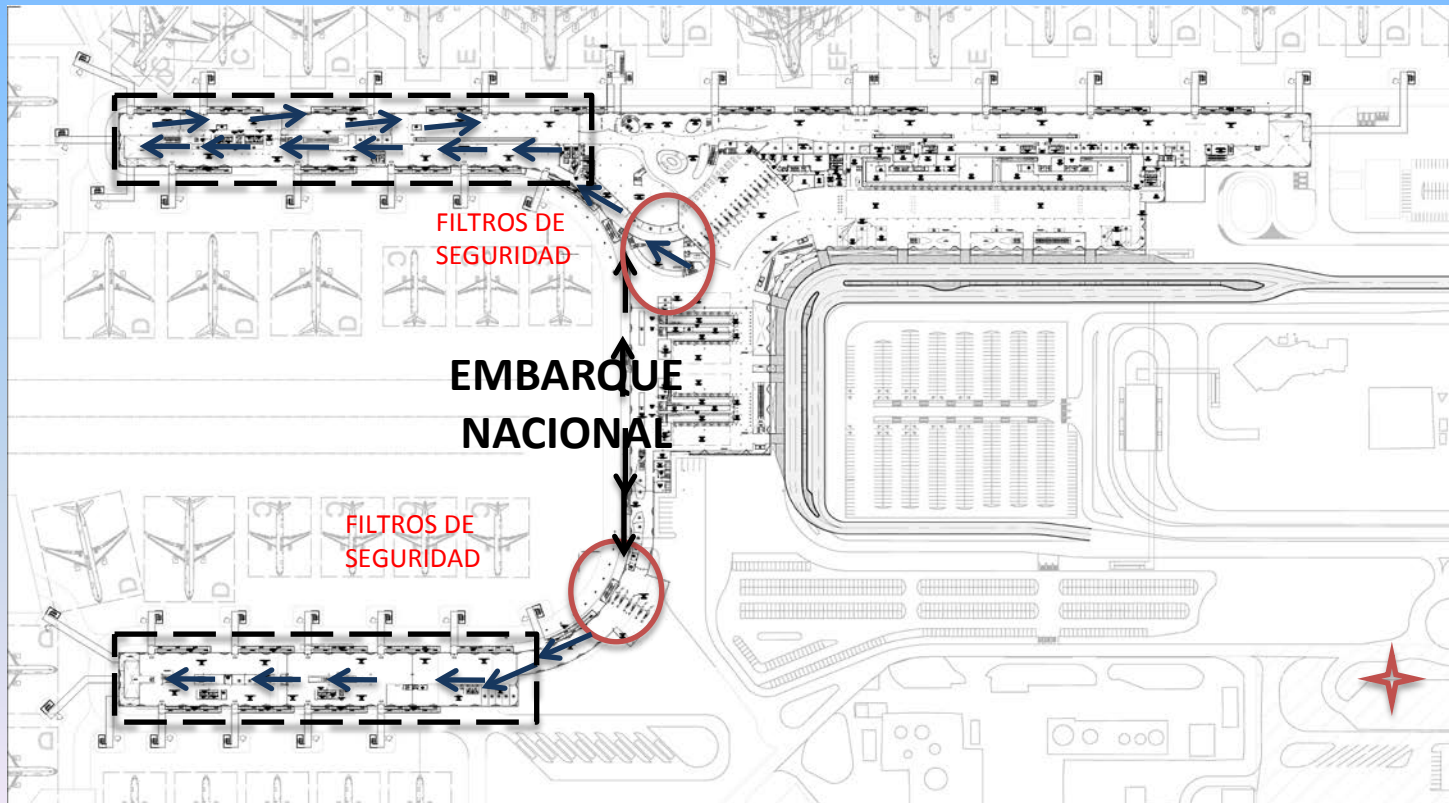




FLUJOS EN LOS MUELLES, INGRESOS DE PASAJEROS Y CONEXIONES

EMBARQUE DE PASAJEROS

SEGUNDO PISO - N+8.70





PROGRAMA NACIONAL DE FACILITACIÓN DEL TRANSPORTE AEREO

CONEXIONES DE PASAJEROS



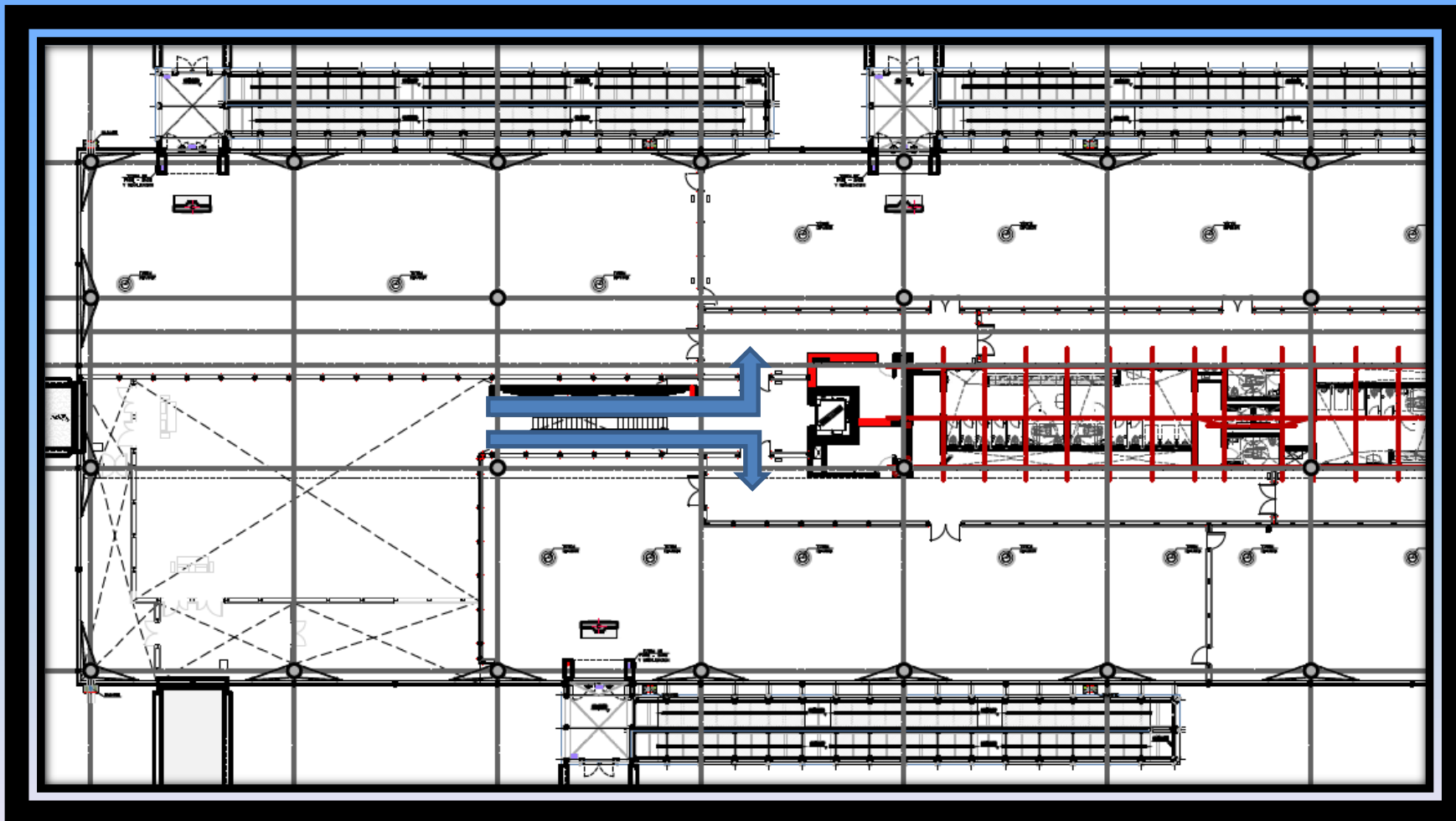
CONEXIONES DE PASAJEROS NACIONALES





PROGRAMA NACIONAL DE FACILITACIÓN DEL TRANSPORTE AEREO

Flujos de conexiones NAL – NAL – Espigón SUR, Nivel 8,70



Flujos hacia salas norte o salas sur, dependiendo de la condición de las mismas



PROGRAMA NACIONAL DE FACILITACIÓN DEL TRANSPORTE AEREO

RECURSOS ADICIONALES

- Del 7 al 10 de junio el equipo directivo de la Gerencia de Operaciones operara 24 horas.
- Se reforzará la Terminal con señalización puntual para direccionamientos específicos en zonas de toma de decisiones de pasajeros.
- Se repartirán brochures informativos y guías rápidas de operación de sistemas aeroportuarios, flujos y directorios telefónicos.





SUPLEMENTO AIP NUEVAS POSICIONES PLATAFORMA CENTRAL



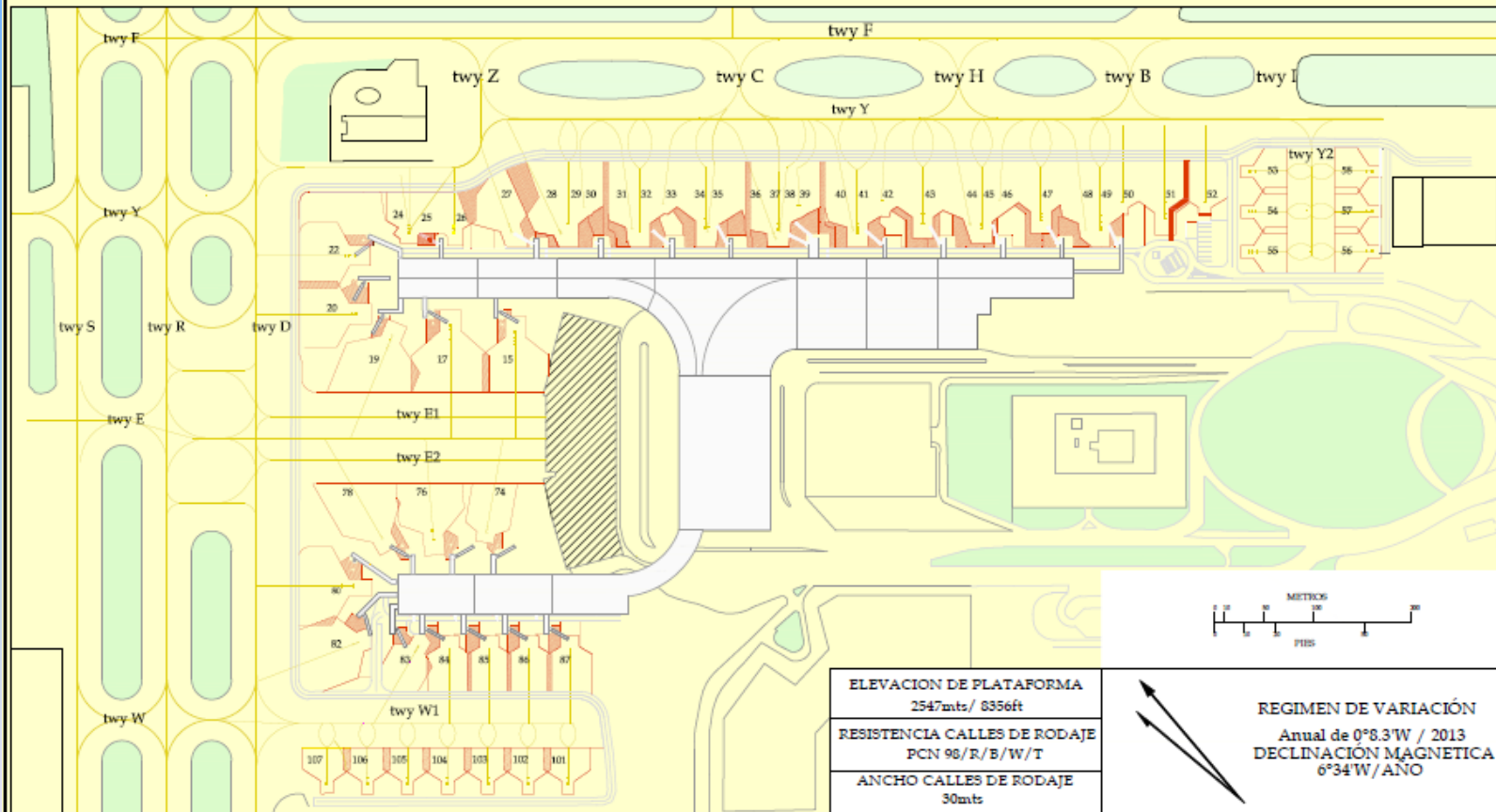
PROGRAMA NACIONAL DE FACILITACIÓN DEL TRANSPORTE AEREO

AIP
COLOMBIA

AD 2 - SKBO - APDC
04 JUN 14

PLANO DE ESTACIONAMIENTO Y ATRAQUE DE AERONAVES
PLATAFORMA NACIONAL E INTERNACIONAL
OACI

SKBO - BOGOTA
EL DORADO
COLOMBIA



AIS COLOMBIA

AIP SUP

EFFECTIVO DESDE 4 DE JUNIO 2014.



PROCEDIMIENTO OPERACIÓN SWING GATES

Swing Gates

- Es un procedimiento dirigido a la optimización de la infraestructura aeroportuaria, para beneficiar la operación, cuando predominan los vuelos nacionales o internacionales.

- Es un procedimiento que involucra a la Dirección de Operaciones, Dirección de Seguridad y las autoridades.

GESTIÓN DE OPERACIONES		OPAIN <small>S.A.</small> <small>Concesionario Aeropuerto Internacional Eldorado</small>
PROCEDIMIENTO DE USO Y UTILIZACIÓN DE SWING GATES		
<small>CODIGO: GOP-PR-xxxx</small>	<small>VERSION: 1.0</small>	

1. OBJETIVO

Regular y controlar el uso adecuado de los swing gates, en aras de optimizar la operación del Aeropuerto Internacional Eldorado.

2. ALCANCE.

El presente documento involucra a las siguientes dependencias:

- a. Dirección de Operaciones, OPAIN S.A.
- b. Centro Control de Operaciones – CCO, OPAIN S.A.
- c. Duty managers - OPAIN S.A.
- d. Inspector de Terminal, OPAIN S.A.
- e. Dirección de Seguridad, OPAIN S.A.
- f. Explotadores Aéreos ó Líneas Aéreas.
- g. Autoridades (Aerocivil, DIAN, Migración Colombia, Policía Aeroportuaria)

3. DEFINICIONES.

Administrador Aeroportuario:
Operador Aeropuerto Internacional OPAIN S.A.

Centro de Control de Operaciones (CCO)
División interna de Operaciones OPAIN S.A. encargada de recibir, registrar todas las novedades, anomalías, observaciones o cualquier tipo de situación que ocurra dentro de Terminal, de igual manera direccionarlas al área encargada de darle solución para garantizar la calidad de los servicios que el Concesionario debe proveer en el área concesionada, realizando constante seguimiento.

Desembarque:
Acto de salir de una aeronave después del aterrizaje, exceptuados los tripulantes o pasajeros que continúen el viaje durante la siguiente etapa del mismo vuelo directo.

Duty Manager:
Representante del concesionario, previamente planeado y definido con capacidad de resolución a nivel administrativo y operativo, generador de gestión, dirección y administración operacional en terminales de pasajeros y de carga tanto en el lado aire como en el lado tierra.

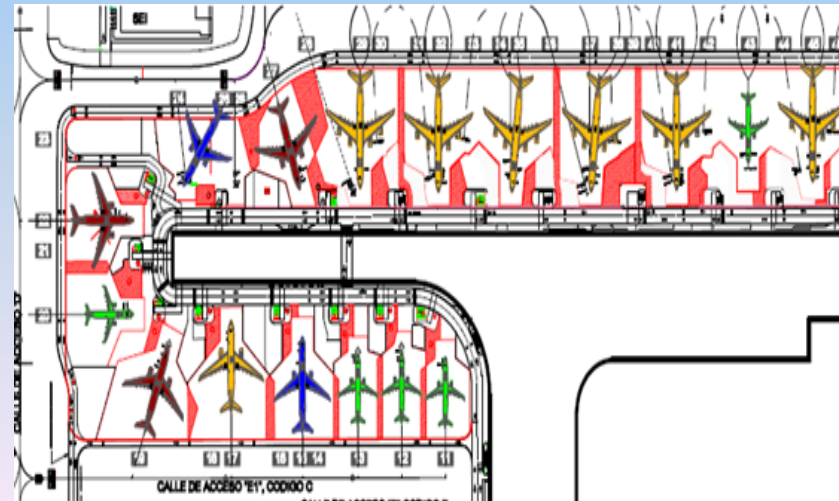
Embarque: Acto de subir a bordo de una aeronave con objeto de comenzar un vuelo.

	NOMBRE	CARGO	FECHA
ELABORO	JORGE MALDONADO	JEFE TERMINALES	30/08/13
REVISÓ	NORMAN GÓMEZ	DIRECTOR OPERACIONES	
APROBÓ	TOMAS ARAGON	GERENTE OPERACIONES	

PROGRAMA NACIONAL DE FACILITACIÓN DEL TRANSPORTE AEREO



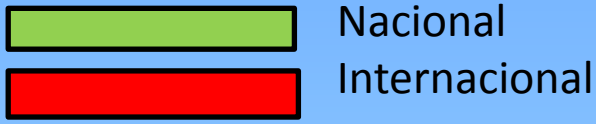
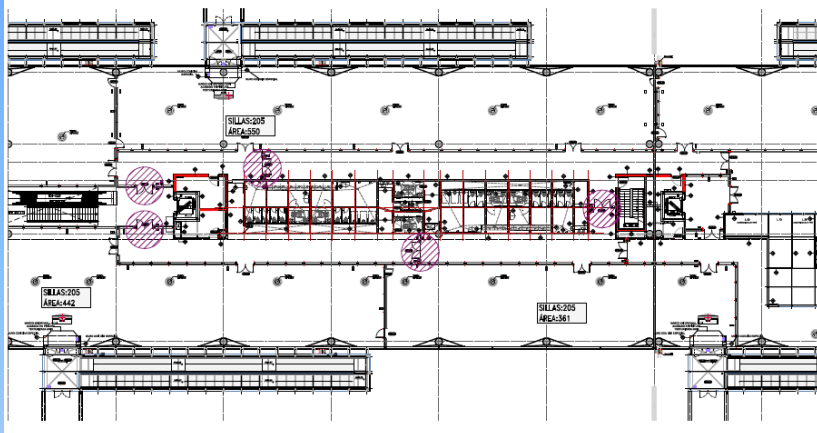
En cuanto a asignación de posiciones de estacionamiento





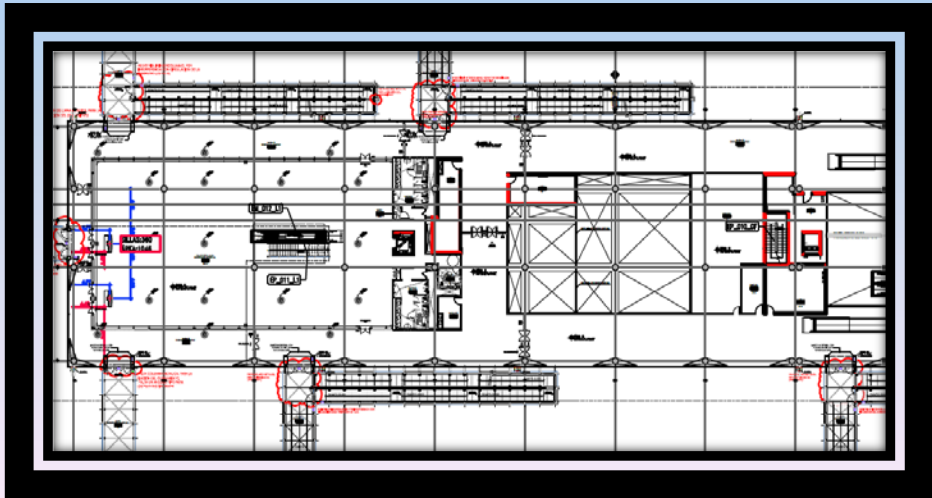
PROGRAMA NACIONAL DE FACILITACIÓN DEL TRANSPORTE AEREO

Áreas Swing Gates 8,70. Salidas, flujos de pasajeros.



Flujos de llegadas de pasajeros Nacionales e Internacionales – Espigón norte, Nivel 4,70. SITUACION NORMAL.

→ Flujo LLEGADA INTERNACIONAL
→ Flujo LLEGADA NACIONAL



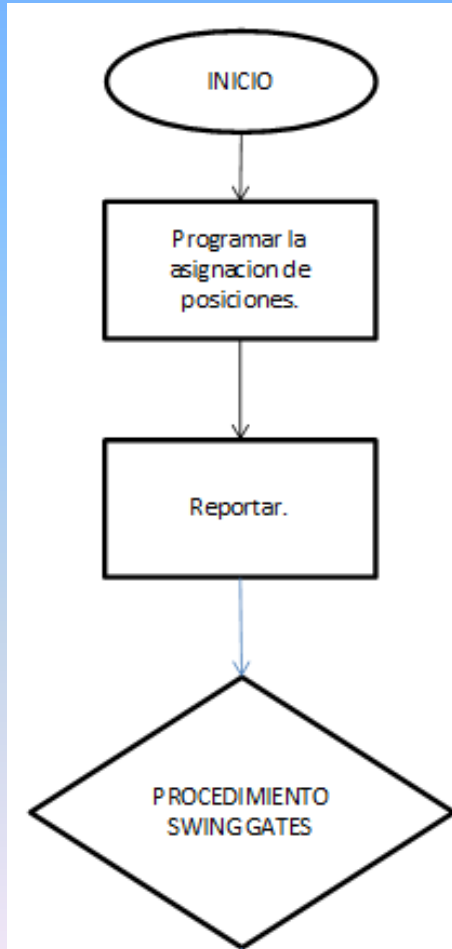


PROGRAMA NACIONAL DE FACILITACIÓN DEL TRANSPORTE AEREO

CCO

Duty Officer

Inspector de Terminales



Revisar solicitud,
notificar y
preparar
recursos,
ejecutar.

Ejecuta
procedimiento
,
retroalimenta.

Revisa sala y
supervisa



PROGRAMA NACIONAL DE FACILITACIÓN DEL TRANSPORTE AEREO TEMPORADA ALTA MITAD DE AÑO 2014

Manejo de Buses Internos y Externos

BUS SATÉLITE:

- OPAIN S.A. contará con un bus adicional en la parte externa (área pública) para un total de tres buses simultáneos para el recorrido.
- El horario se extenderá dos horas en total, operando desde las 04:00HL a las 12:00HL. Se aumentan horas de operación.

BUSES DE PLATAFORMA:

- La empresa Dolphin Express cuenta con 4 buses en sitio, cuya operación regular es de 06:00HL a 22:00HL. Las líneas aéreas que requieran utilizar mayor cantidad de buses a la disponible o aumento del horario de operación, deben contactar directamente a la empresa señalada. De lo contrario, podrán solicitar a Opain el ingreso de buses de empresas externas.

- Datos de contacto de Dolphin Express:

SUPERVISOR: Carlos Otálora

Cel: 320 3034707

Avantel: 18640*4

Aventel en rampa: 18640*3

GERENTE: Alberto Cortés

Cel: 313 8930457





Duty Officers

OPAIN S.A. continuará con el esquema permanente de Duty Officers, responsables de la Operación de Terminal 1 y Terminal 2.

El equipo está compuesto por:

Javier Díaz

350 8716724 – 6825*46

Lina Peñuela

350 8716724 – 6825*46

Victor Sanchez

350 8716724 – 6825*46

Rene García

350 8716724 – 6825*46

***CELULAR GENÉRICO: 320 8859434**

El funcionamiento del esquema cubrirá la operación las 24 horas del día.





Recursos de las autoridades para la Temporada Alta

➔ Proceso de emigración / inmigración

- Procesos funcionando al 100%
- Habilitación módulos automatizados.



**MIGRACION
COLOMBIA**
Ministerio de Relaciones Exteriores



➔ Proceso de aduana

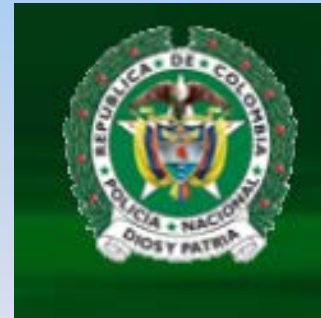
- Procesos funcionando al 100%

➔ Atención al Usuario / Aerocivil

- Se cuenta con cuadrillas de funcionarios revisando el tema de atención al usuario y manejo de quejas y reclamos por parte de la autoridad aeronáutica.

➔ Policía Aeroportuaria

- Se tendrá un operativo de refuerzo especial, en todas las modalidades.





Special Service

FUNCIONES:

- Protocolo VIPs y CIPs
- Atención personalizada al pasajero
- Manejo de Sillas de ruedas
- Instrucción en proyectos tecnológicos hacia pasajeros.
- Supervisión servicio de taxis
- Calidad en la prestación del servicio de Bus Satélite
- Monitoreo Carros de equipaje



26 de mayo de 2014.

Recursos Operativos OPAIN S.A.

- **OPERACIONES LADO AIRE Y LADO TIERRA:** Se contará con 25 Inspectores de Terminal en turnos 24 horas, 18 Inspectores de Plataforma y CCO operativo 24 horas con presencia permanente de Aerolíneas.
- **MANTENIMIENTO:** Técnicos especializados 24 horas, refuerzo en cuadrillas de aseo.



Recursos Operativos OPAIN S.A. - BHS

Personal

32 personas para la operación y seguimiento del Sistema. Adicionalmente se cuenta con el soporte técnico del equipo de mantenimiento de la empresa Beumer Group, soportando la operación del equipo, durante toda la temporada.

Check in

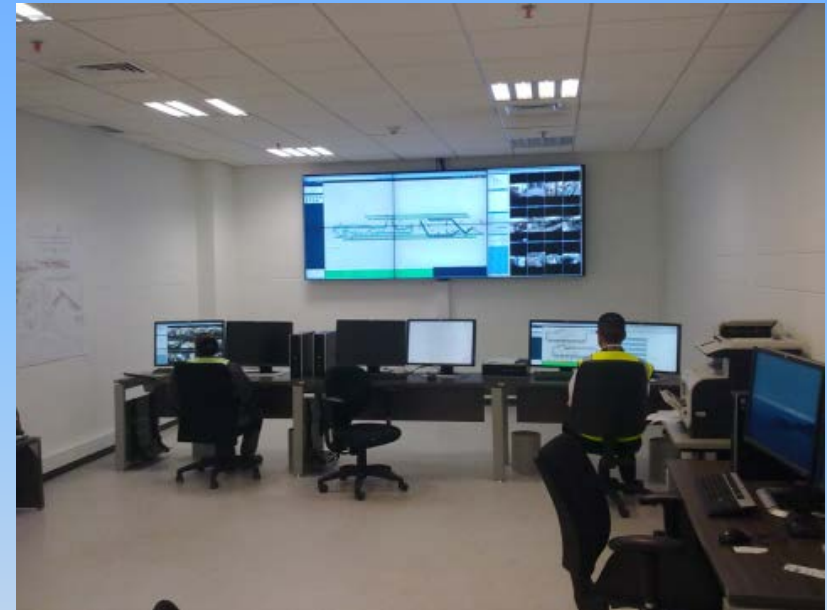
Se tienen todas las posiciones disponibles.(128)

Re check in

Se cuenta con todas las posiciones de Re checkin operativas. (8)

Mantenimientos Adicionales:

Durante esta temporada, no se realizaran mantenimientos mayores al Sistema.



Sala de control del BHS



ESTADISTICA FLUJOS MIGRATORIOS

En Junio de 2014, se registraron en total **1.000.704** flujos de viajeros, correspondientes a entradas y salidas del país de nacionales y extranjeros.

El 70%, (**695.891**), son movimiento de ciudadanos colombianos, y el 30% restante (**304.813** flujos) , se registró por parte de ciudadanos extranjeros.

La mayor proporción se genera en los **aeropuertos internacionales**, con una participación de 86,05%, (**861.060** flujos)

El Aeropuerto El Dorado, principal puesto de control migratorio del país, registro en Junio/14, **621.013** flujos migratorios





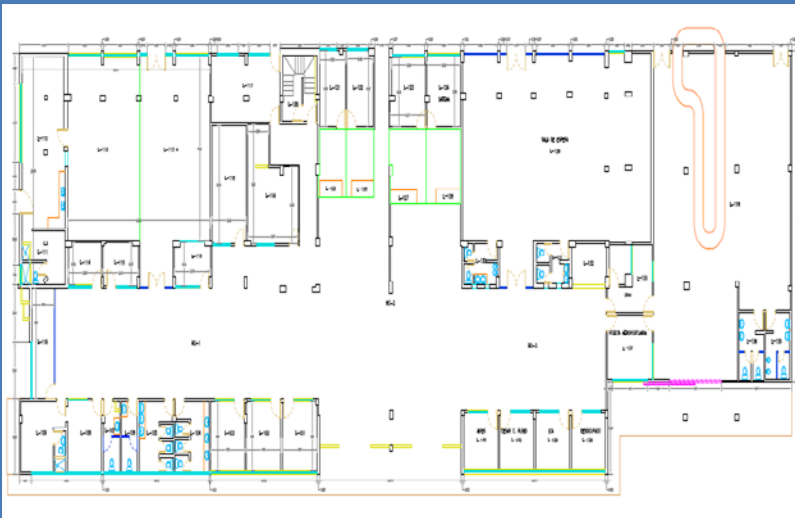
PLANES LOCALES DE FACILITACIÓN AEROPORTUARIA

Los Planes Locales de Facilitación deben ser concordantes con las directrices establecidas en el anexo 9 de la OACI y la Circular 065 del 05 de noviembre de 2013; una vez revisados, son aprobados a través de Acto administrativo.

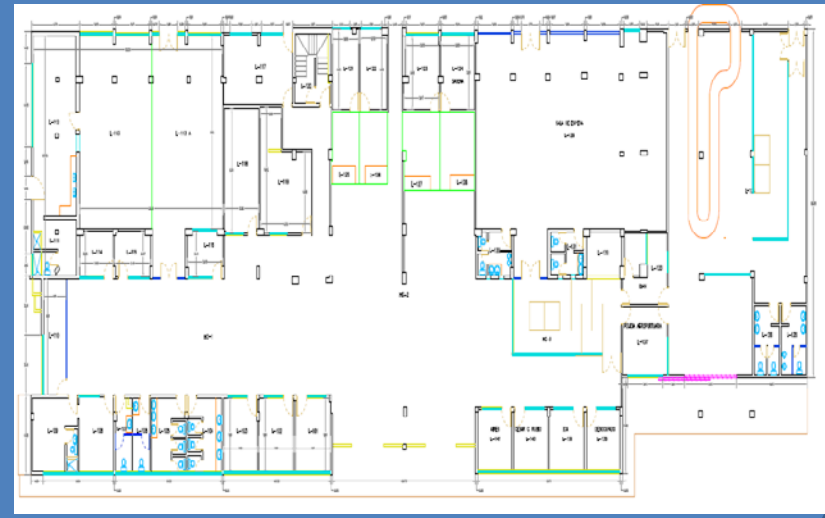
LA FACILITACIÓN DENTRO DE LA PLANIFICACIÓN AEROPORTUARIA

La FACILITACIÓN es un instrumento de Planificación aeroportuaria , esta dentro del diseño y distribución de las áreas de un aeropuerto .

Plano Actual



Plano Propuesto



IMPLEMENTACIÓN LEY ESTATUTARIA 1618 DE 2013

- ❖ Disposiciones para garantizar el pleno ejercicio de los derechos de las personas con discapacidad a través de la inclusión, eliminando la discriminación.





ACTIVIDADES DESARROLLADAS Y EN EJECUCIÓN DE LA LEY 1618 DEL 2013

- ❖ Mesas de trabajo con Entidades adscritas al Ministerio de Transporte, para el “Perfeccionamiento de indicadores Política Pública de Discapacidad e Inclusión Social”.
- ❖ Comités Técnicos con la Fundación Saldarriaga Concha en desarrollo del Convenio 251 establecido con el MinTransporte.
- ❖ Taller de sensibilización en las instalaciones del Aeropuerto Internacional Eldorado, dirigido por la Fundación Saldarriaga El pasado 23 de abril de 2014.
- ❖ Divulgación de la Ley 1618 a la Agencia Nacional de Infraestructura ANI para la aplicación de la política y ley nacional de accesibilidad a PCD en las concesiones Aeroportuarias



Taller de sensibilización

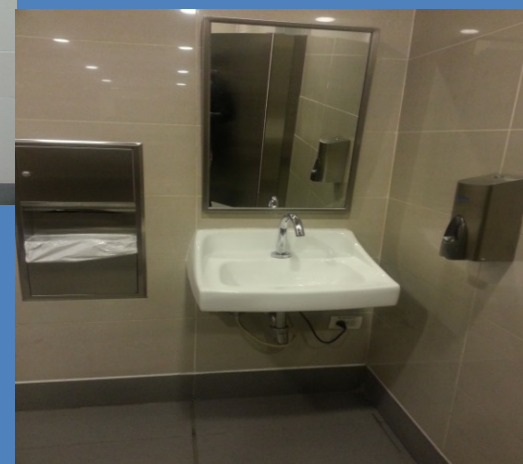


- ❖ Adopción de la **enmienda 24** de las “normas y métodos recomendados internacionales - Facilitación” del anexo 9 al convenio de Aviación Civil Internacional.
- ❖ **Capitulo 8. Otras Disposiciones sobre Facilitación.**
 - H. Facilitación del transporte de las personas con discapacidades



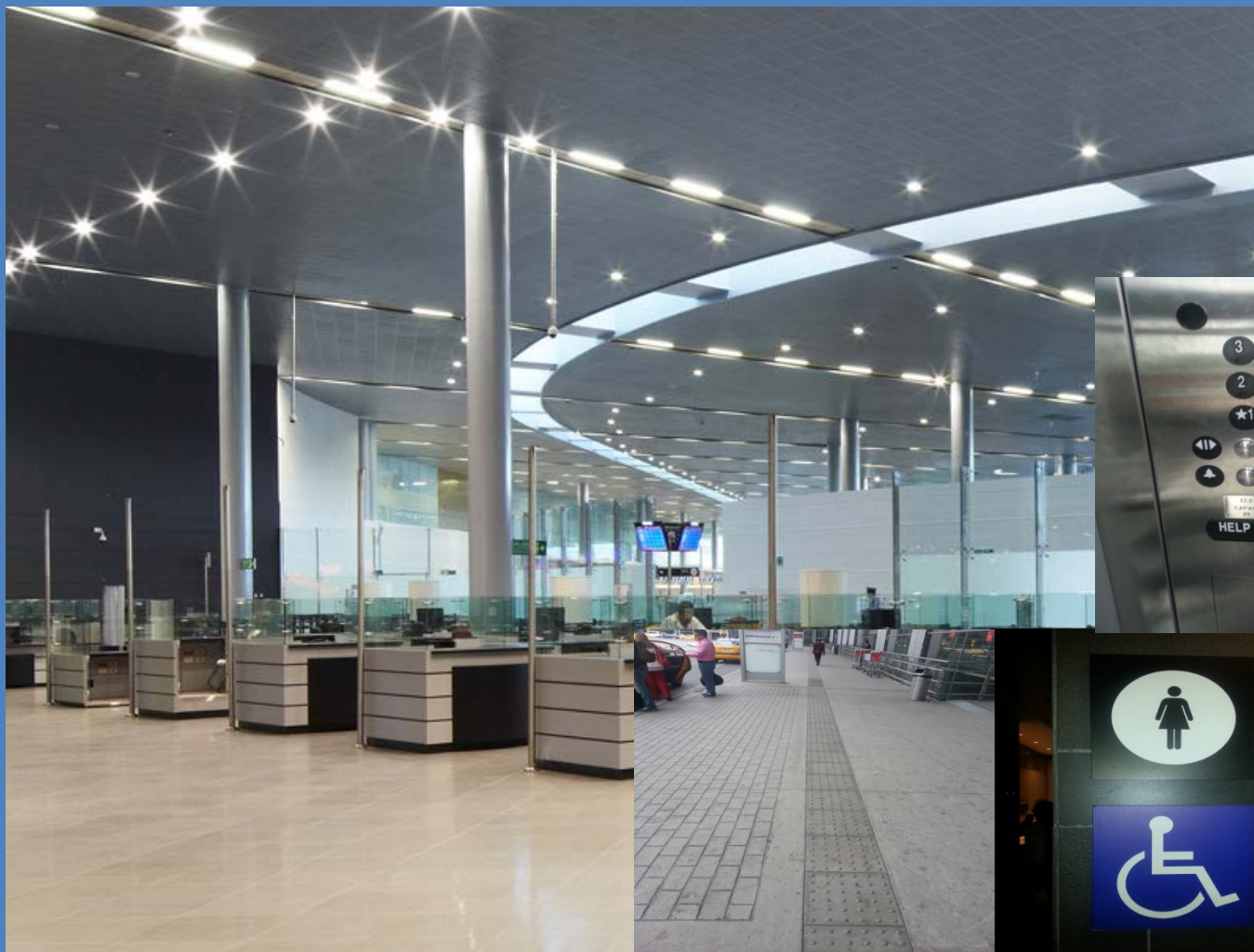


IMPLEMENTACIÓN DE LA LEY 1618 EN AEROPUERTO INTERNACIONAL ELDORADO



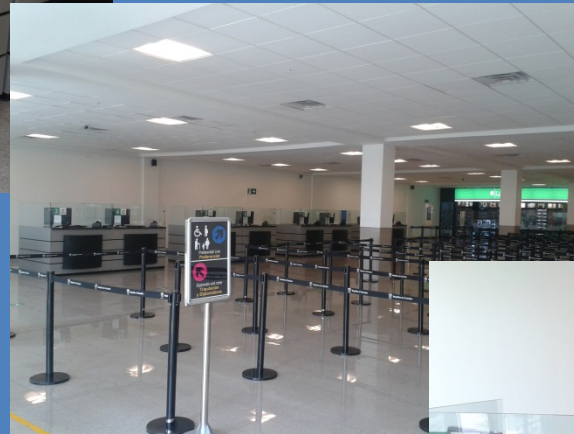


AEROPUERTO INTERNACIONAL ELDORADO DE BOGOTÁ



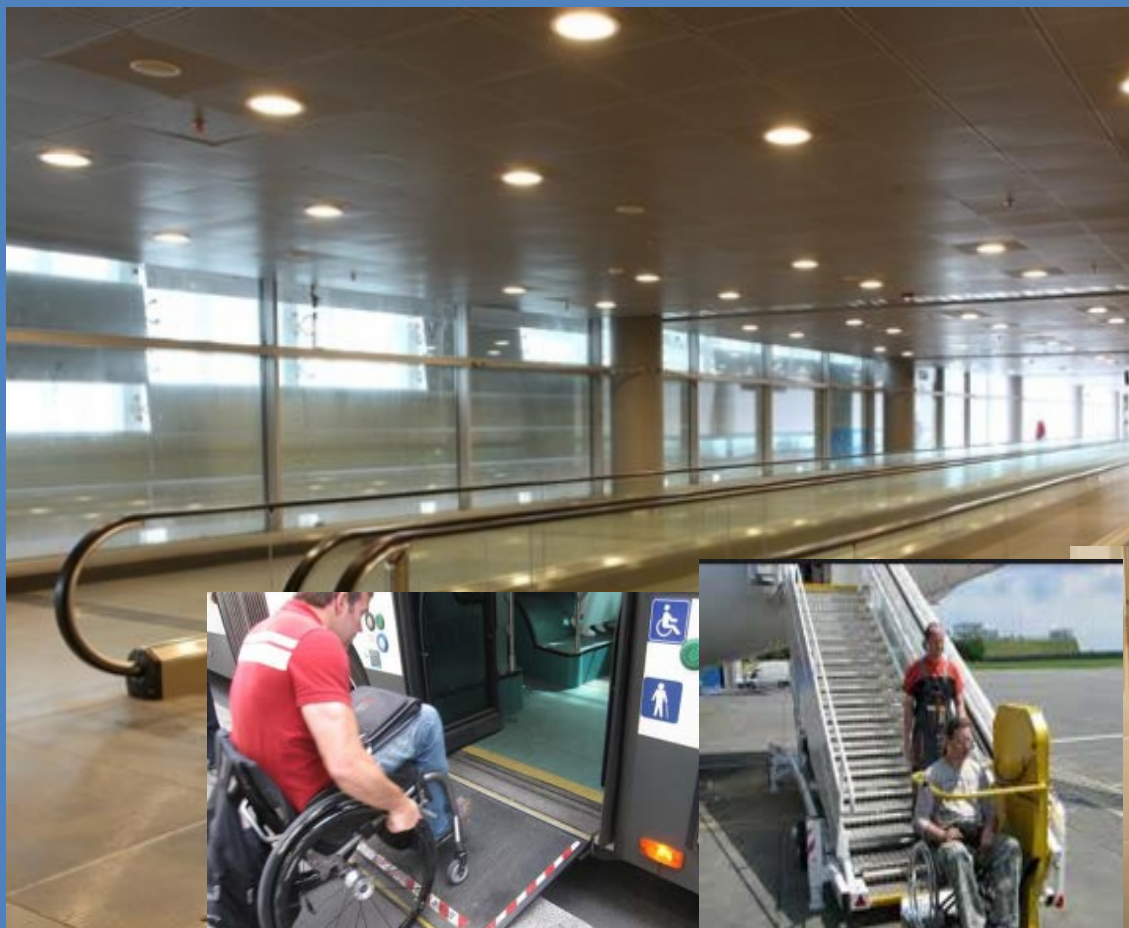


IMPLEMENTACIÓN DE LEY 1618 AEROPUERTO INTERNACIONAL RAFAEL NÚÑEZ DE CARTAGENA





AJUSTES EN INFRAESTRUCTURAS Y PROCESOS DE LOS AEROPUERTOS DEL PAÍS





GRACIAS