



Organización de Aviación Civil Internacional

Seminario/Taller sobre el Plan de Implantación de la Navegación Aérea Basado en la Performance para la Región SAM (SAM-ANIP-PB)

Servicio Meteorológico para la Navegación Aérea Internacional (MET)
Nohora Arias F. (RO/MET/SAM)
Lima - Perú, 9 al 13 de mayo del 2011

SEMINARIO/TALLER SOBRE EL ANIP-PB PARA LA REGIÓN SAM



ORGANIZACIÓN DE AVIACIÓN CIVIL INTERNACIONAL
OFICINA REGIONAL SUDAMERICANA

PLAN DE IMPLANTACIÓN DE LA NAVEGACIÓN AEREA
BASADO EN LA PERFORMANCE PARA LA REGION SAM

Versión 1.0

Octubre 2010

Perú, Mayo 2011 - Plan de Implantación de la Navegación Aérea basado en la Performance - SAM 2

SEMINARIO/TALLER SOBRE EL ANIP-PB PARA LA REGIÓN SAM



32


Capítulo 6: Meteorología

Introducción

6.1.1 El concepto operacional de ATM mundial representa la visión de la OACI de un sistema ATM integrado, armonizado e inter-funcional a escala mundial. La finalidad del concepto operacional ATM es **lograr un sistema ATM mundial e inter-funcional para todos los usuarios durante todas las fases del vuelo, que cumpla con los niveles convenidos de seguridad operacional, proporcione operaciones económicamente óptimas, sea sostenible en relación con el medio ambiente y satisfaga los requisitos nacionales de seguridad de la aviación.** El desarrollo de nuevas tecnologías para aplicar tanto al sistema ATS como a las aeronaves facilitará considerables mejoramiento y ampliación del ATS proporcionado actualmente a los explotadores de las aeronaves. Este proceso sin lugar a duda exigirá un apoyo meteorológico adicional para el ATS y afectará la coordinación entre el ATS y las autoridades meteorológicas v sus respectivas dependencias operacionales.

Perú, Mayo 2011 - Plan de Implantación de la Navegación Aérea basado en la Performance - SAM 3

ENFOQUE BASADO EN PROCESOS



La adopción de **un enfoque basado en procesos** desarrolla, implementa y mejora la eficacia de un sistema de gestión de calidad, para aumentar la satisfacción del cliente por sus necesidades.

Perú, Mayo 2011 - Plan de Implantación de la Navegación Aérea basado en la Performance - SAM 13

PARA TENER UN PUNTO DE VISTA COMPARTIDO



MISIÓN

VISIÓN

ESTRATEGIA Y POLITICA

RESPONSABILIDADES

Con nuestros Grupos de Interés: responsabilidad financiera y normas operativas del servicio

Con nuestros clientes: calidad y oportunidad de la información MET

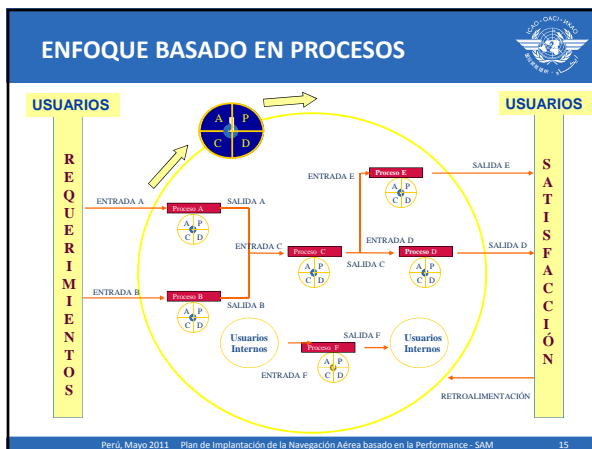
Internamente: normas operativas

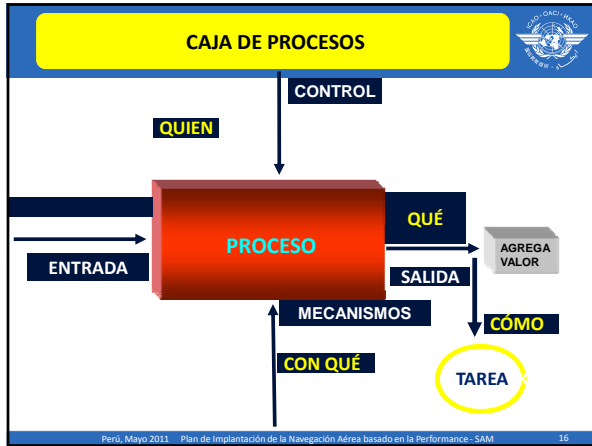
Tecnología e infraestructura: innovación, fiabilidad, apoyo a la organización

Gestión de riesgos: mitigación de riesgos en los procesos MET

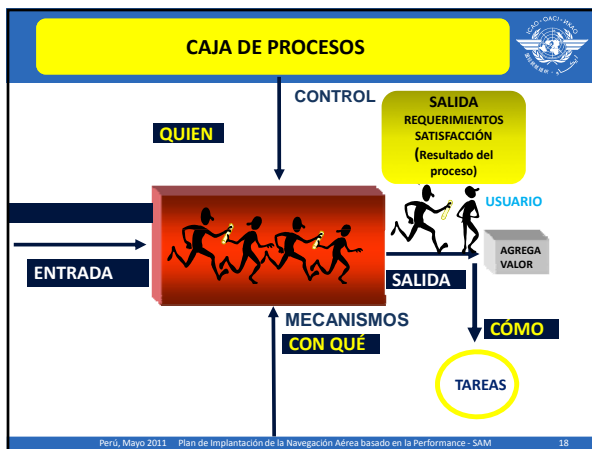
Personal: atraer al personal de más alto nivel, promover el crecimiento.

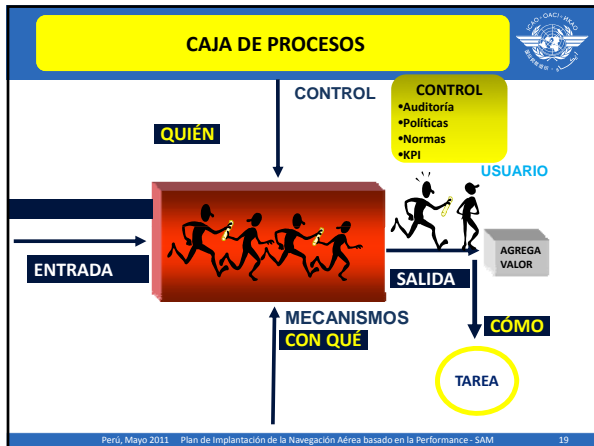
Perú, Mayo 2011 - Plan de Implantación de la Navegación Aérea basado en la Performance - SAM 14

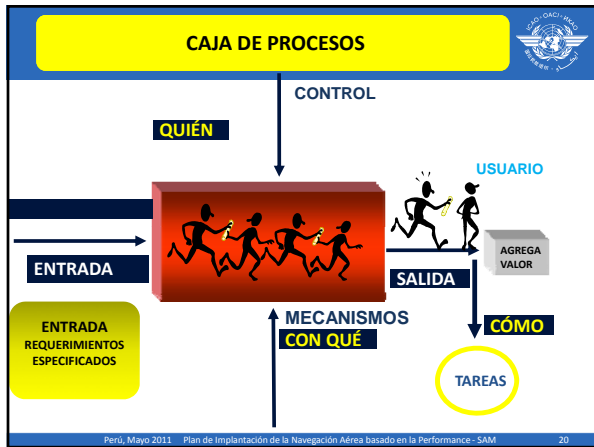




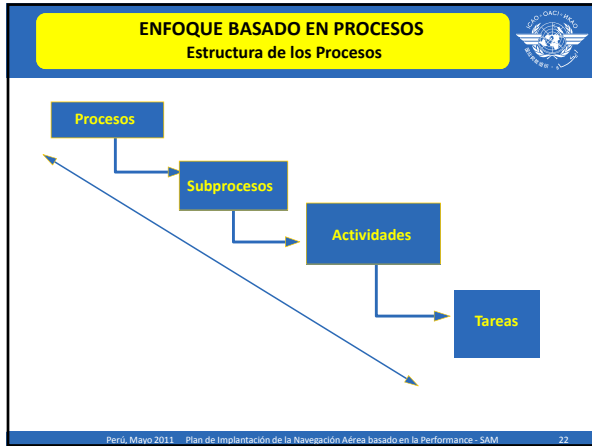


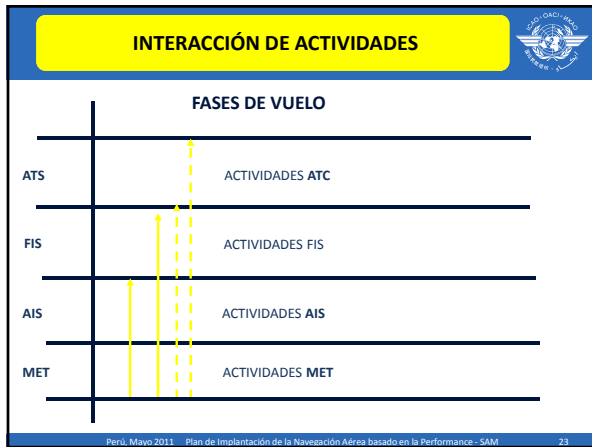


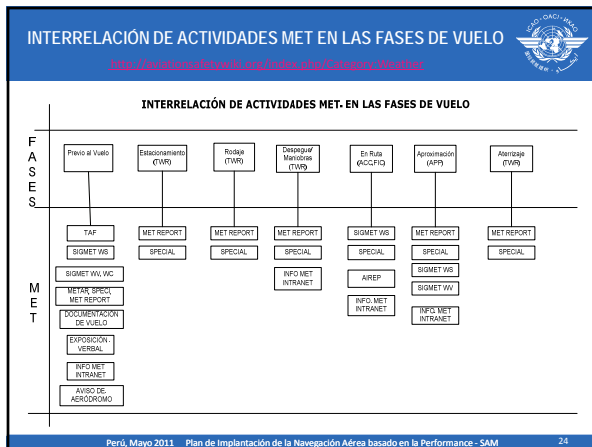


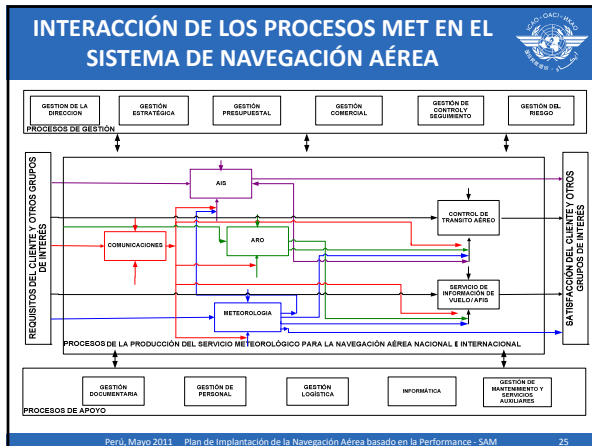


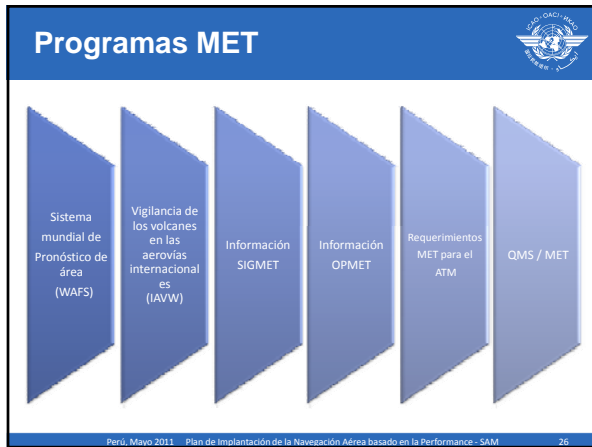












OPR 12: IMPLANTACIÓN DEL QMS/MET (2011 – 2018)

Seguridad Operacional

- Garantizar la calidad de la información MET a los usuarios de la comunidad ATM
- Mejorar la confianza del usuario acerca información MET para la planificación de los vuelos

Métricas Número de Estados con el QMS-MET implantados

COMPONENTE	TAREAS	INICIO-FIN	RESPONSABLE	SITUACIÓN
AOM AO AUO ATMSDM DCB	1. Validar la Guía QMSMET	2012	Estados	En progreso
	2. Establecer un programa de implantación de un QMS-MET	12/13	RLA/Estados	Válida
	3. Ejecutar el programa de la implantación de un QMS/MET	12/13	RLA/Estados	Válida
	4. Desarrollar el LAR-MET	12/15	RLA/Estados	Válida
	5. Certificar el QMS/MET	13/15	Estados	Válida
	6. Monitorear el proceso de la implantación del QMS/MET	12/18	GREPECAS	Válida

Vínculo GPI GPI/18: Información Aeronáutica y GPI/19: Sistemas Meteorológicos

Perú, Mayo 2011 Plan de Implantación de la Navegación Aérea basado en la Performance - SAM 27