



✈ AEROPUERTO INTERNACIONAL
JORGE CHÁVEZ



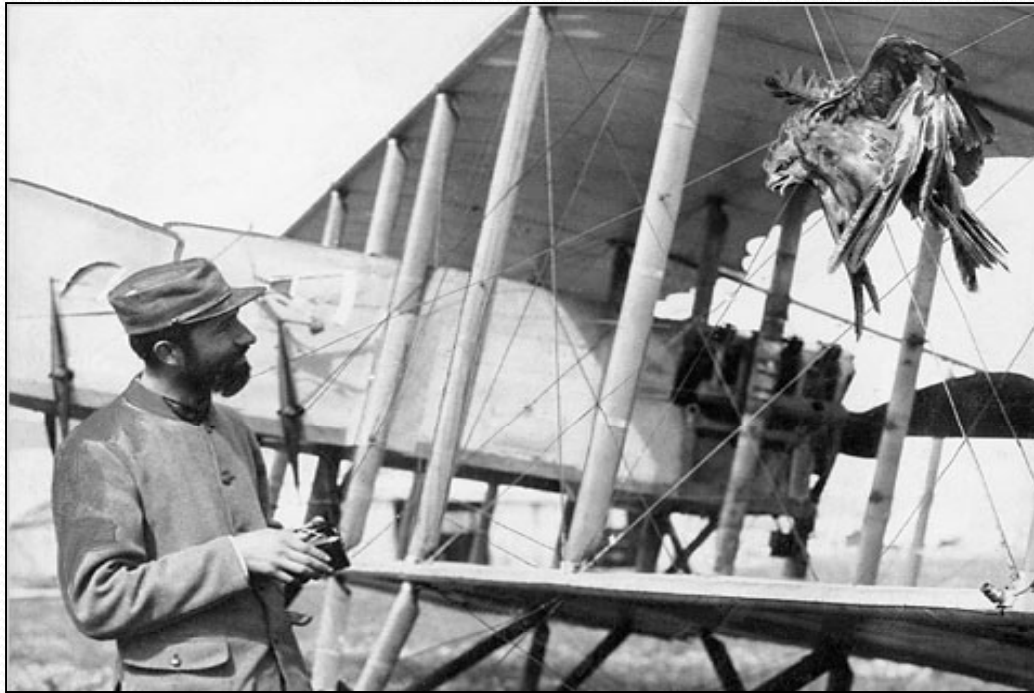
PREVENCIÓN DEL PELIGRO DE LA FAUNA SILVESTRE EN EL AEROPUERTO INTERNACIONAL JORGE CHAVEZ

El primer choque con aves registrado que provocó un accidente de aviación, ocurrió el **03 de abril de 1912**.

Calbraith Rogers, fue el primero en cruzar los Estados Unidos de costa a costa. El avión resultó totalmente destruido y su piloto murió en el accidente.



PREVENCION DEL PELIGRO DE LA FAUNA SILVESTRE EN EL AEROPUERTO INTERNACIONAL JORGE CHAVEZ

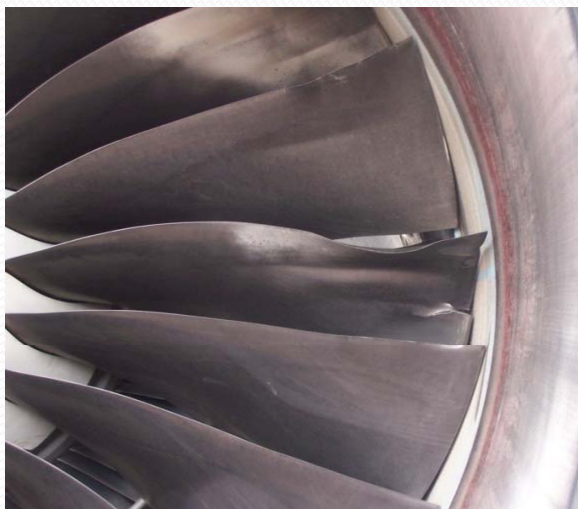


Aguila atrapada en los tensores del ala de la aeronave.

PREVENCION DEL PELIGRO DE LA FAUNA SILVESTRE EN EL AEROPUERTO INTERNACIONAL JORGE CHAVEZ



Las colisiones aviones con fauna causan importantes pérdidas para las aeronaves, los retrasos, impacto en la infraestructura aeroportuaria, en el tráfico aéreo y por ende, ***la credibilidad de la industria de la aviación del propio País.***





DC 10 Crash: 12 November 1975.

JFK Airport, New York.

Gaviotas absorbidas por el motor N° 3 causan su explosión.



Impacto con Pelicano en competencia acrobática.

Red Bull AIR RACER-MAYO-2009

PREVENCION DEL PELIGRO DE LA FAUNA SILVESTRE EN EL AEROPUERTO INTERNACIONAL JORGE CHAVEZ

GENERAR INFORMACION ACERCA DEL LUGAR
DONDE ESTAMOS Y DE LA FAUNA
CARACTERISTICA DEL LUGAR, LUGARES
ATRATIVOS NATURALES y ARTIFICIALES
(creados por el hombre).

PREVENCIÓN DEL PELIGRO DE LA FAUNA SILVESTRE EN EL AEROPUERTO INTERNACIONAL JORGE CHAVEZ

INFORMACIÓN OBTENIDA

1. Atractivos para la fauna:
 - A. Dentro del aeródromo
 - B. Fuera del aeródromo
2. Caracterización de la fauna encontrada:
 - A. Listado de especies observadas
 - B. Categorizar a las especies según nivel de riesgo
 - C. Comportamiento y Dinámica de poblaciones

PREVENCION DEL PELIGRO DE LA FAUNA SILVESTRE EN EL AEROPUERTO INTERNACIONAL JORGE CHAVEZ

El aeropuerto como parte de un ecosistema, teniendo como referencias las cuencas de los ríos Rímac y Chillón y la influencia rivero-costera.

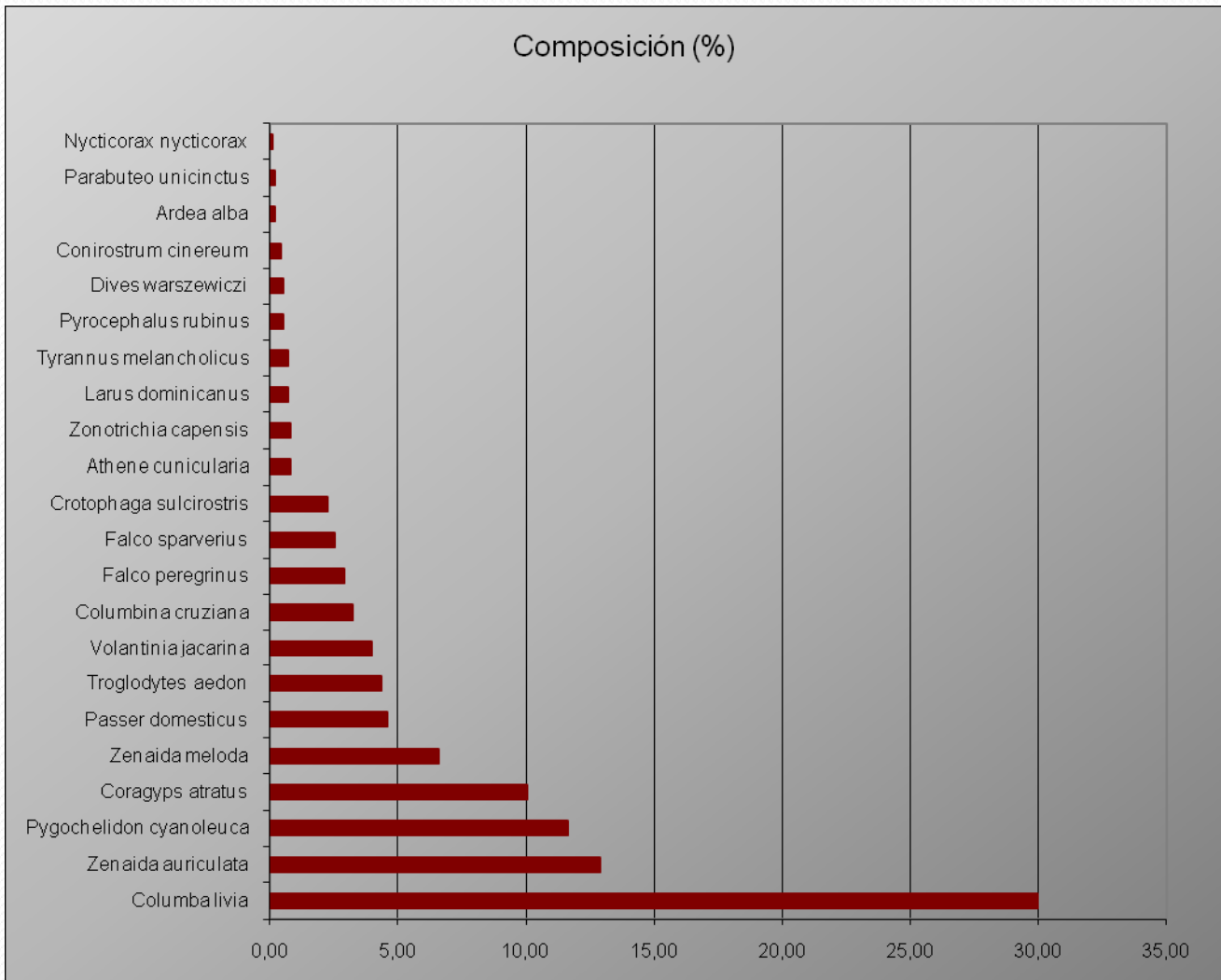


PREVENCION DEL PELIGRO DE LA FAUNA SILVESTRE EN EL AEROPUERTO INTERNACIONAL JORGE CHAVEZ



PREVENCION DEL PELIGRO DE LA FAUNA SILVESTRE EN EL AEROPUERTO INTERNACIONAL JORGE CHAVEZ

Composición (%)



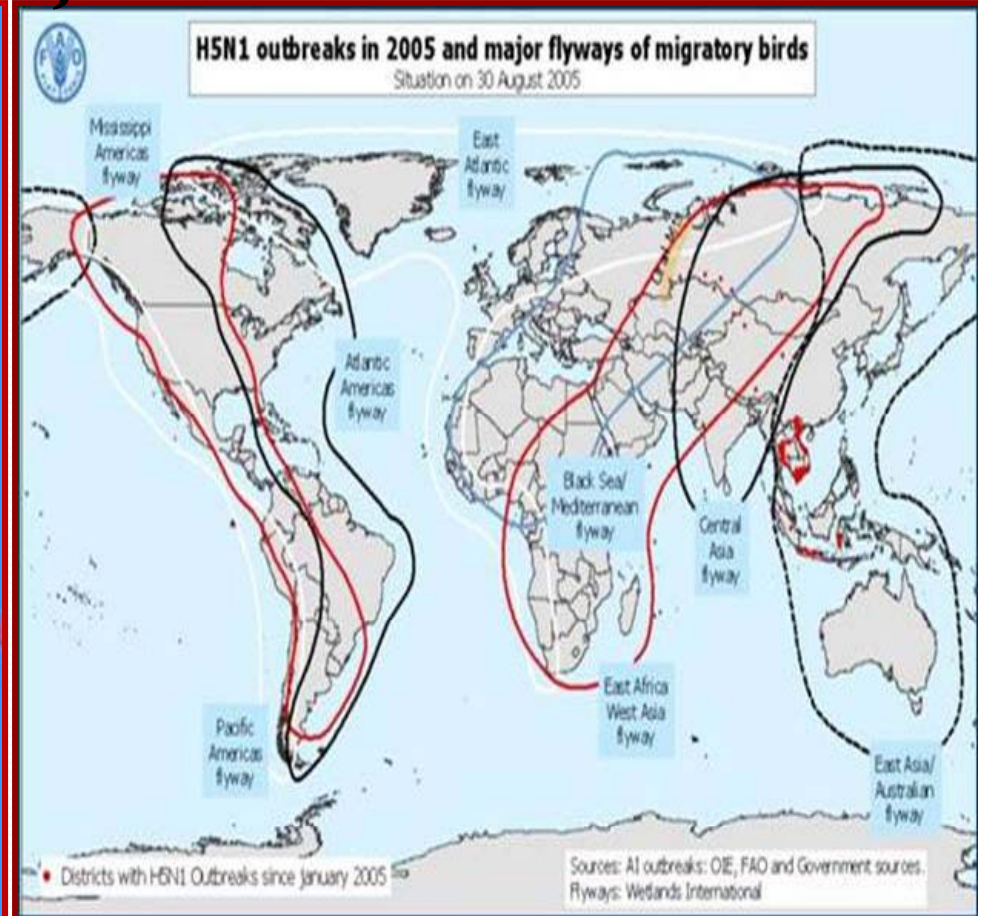
COMPOSICION DE LA AVIFAUNA
Abril-2011

PREVENCION DEL PELIGRO DE LA FAUNA SILVESTRE EN EL AEROPUERTO INTERNACIONAL JORGE CHAVEZ

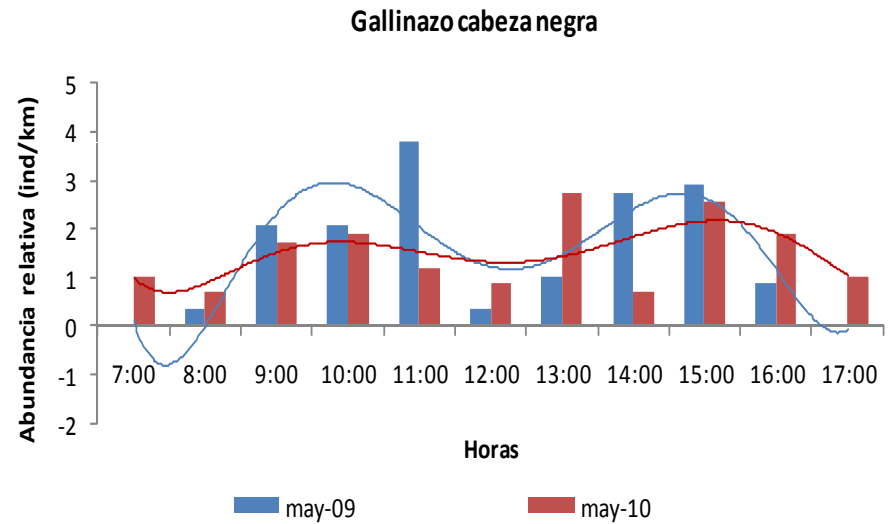
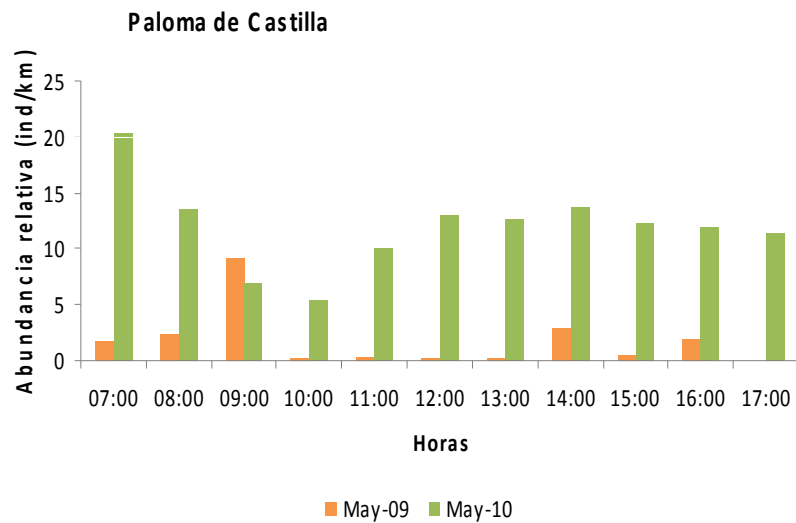
Rutas migratorias de aves



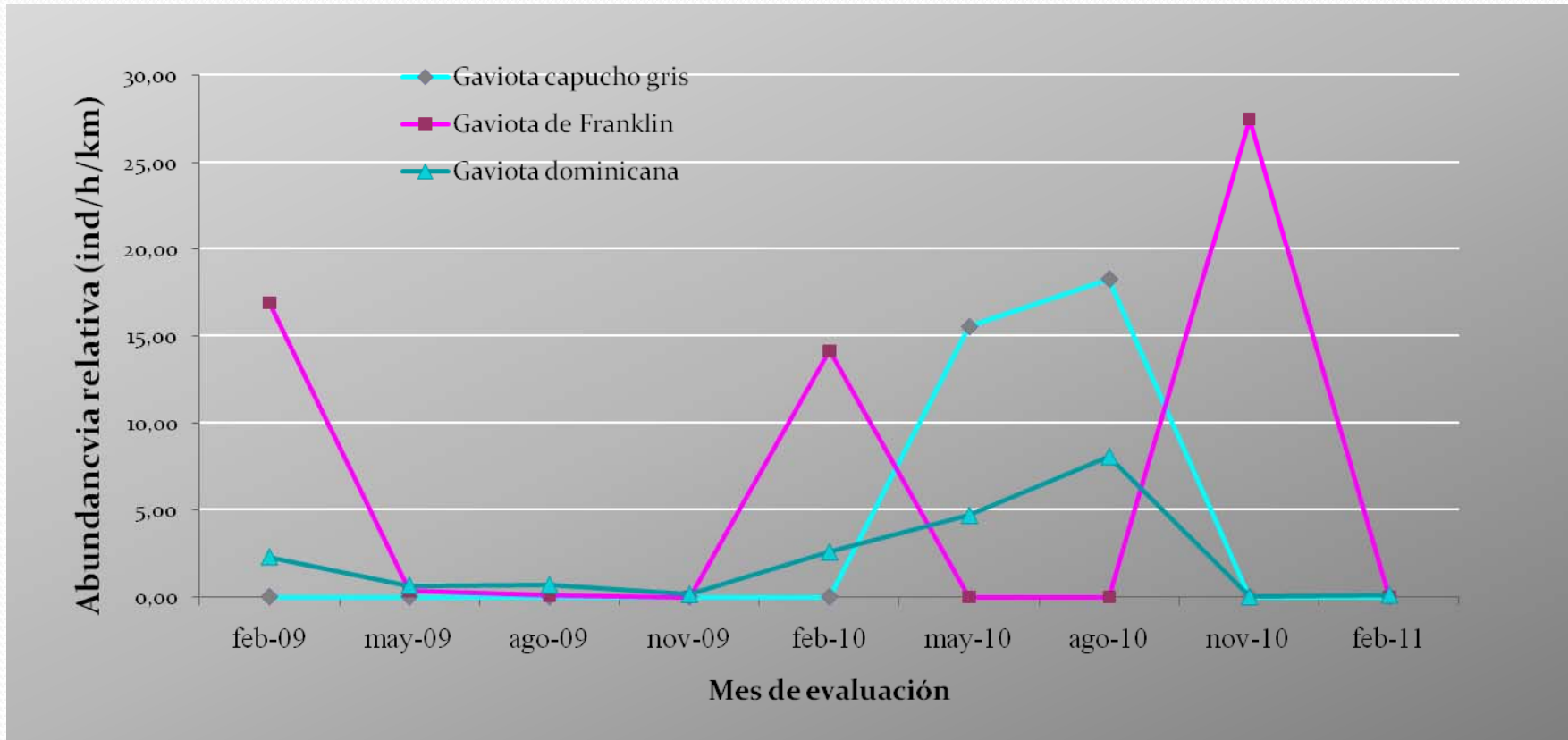
© Rodrigo Valenzuela A.



PREVENCION DEL PELIGRO DE LA FAUNA SILVESTRE EN EL AEROPUERTO INTERNACIONAL JORGE CHAVEZ



PREVENCION DEL PELIGRO DE LA FAUNA SILVESTRE EN EL AEROPUERTO INTERNACIONAL JORGE CHAVEZ



PREVENCION DEL PELIGRO DE LA FAUNA SILVESTRE EN EL AEROPUERTO INTERNACIONAL JORGE CHAVEZ



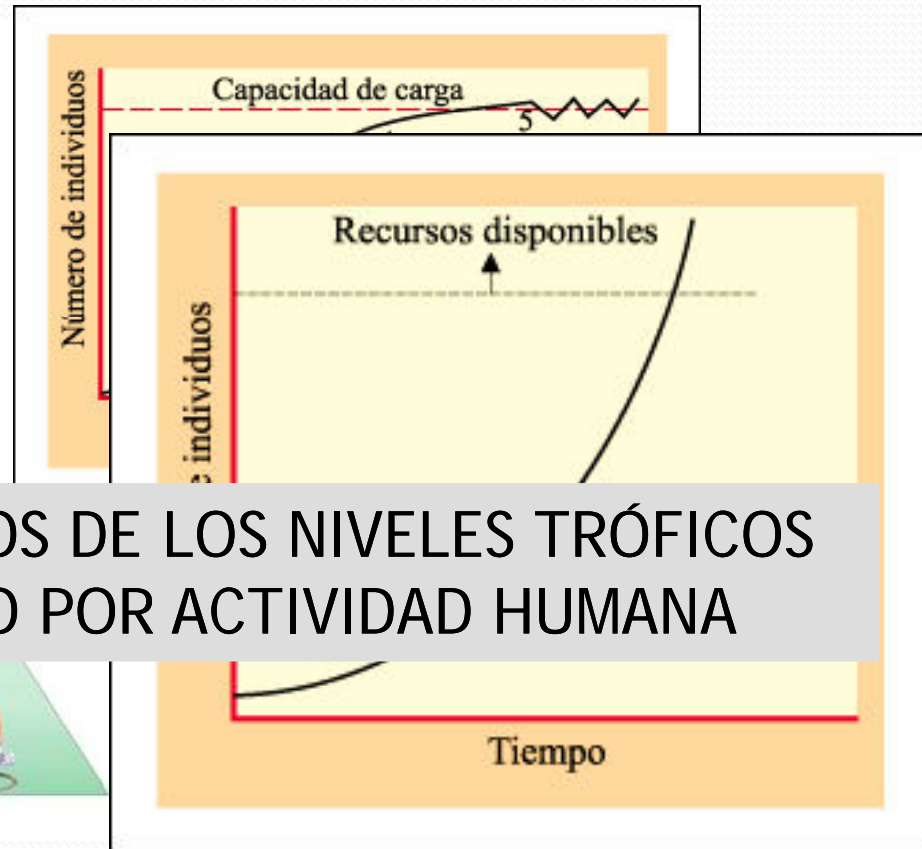
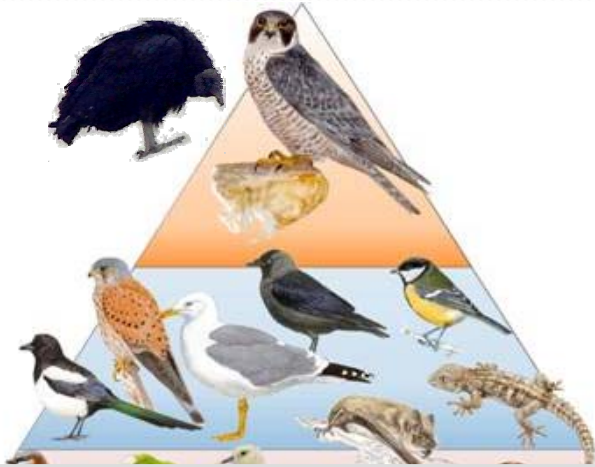
PREVENCION DEL PELIGRO DE LA FAUNA SILVESTRE EN EL AEROPUERTO INTERNACIONAL JORGE CHAVEZ



PREVENCION DEL PELIGRO DE LA FAUNA SILVESTRE EN EL AEROPUERTO INTERNACIONAL JORGE CHAVEZ



PREVENCIÓN DEL PELIGRO DE LA FAUNA SILVESTRE EN EL AEROPUERTO INTERNACIONAL JORGE CHAVEZ



LA POBLACION EN ALGUNOS DE LOS NIVELES TRÓFICOS PUEDE ESTAR ALTERADO POR ACTIVIDAD HUMANA



PREVENCION DEL PELIGRO DE LA FAUNA SILVESTRE EN EL AEROPUERTO INTERNACIONAL JORGE CHAVEZ



PREVENCION DEL PELIGRO DE LA FAUNA SILVESTRE EN EL AEROPUERTO INTERNACIONAL JORGE CHAVEZ



PREVENCION DEL PELIGRO DE LA FAUNA SILVESTRE EN EL AEROPUERTO INTERNACIONAL JORGE CHAVEZ

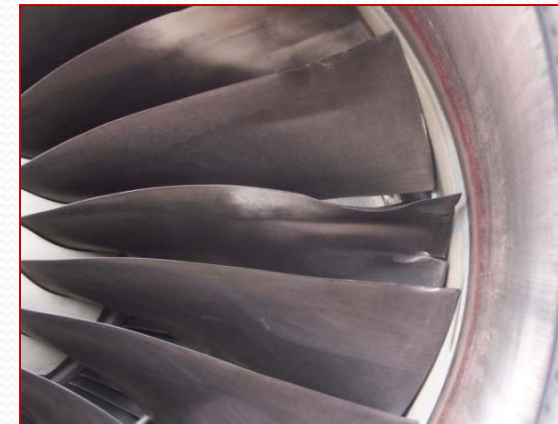


PREVENCION DEL PELIGRO DE LA FAUNA SILVESTRE EN EL AEROPUERTO INTERNACIONAL JORGE CHAVEZ



PREVENCION DEL PELIGRO DE LA FAUNA SILVESTRE EN EL AEROPUERTO INTERNACIONAL JORGE CHAVEZ

Es necesario identificarlas, evaluar su comportamiento individual, emparejados y hasta grupal; tipo de vuelo, tránsitos sobre el aeródromo, etc. y priorizar el riesgo de las todas las especies tanto residentes como estacionales.



PREVENCION DEL PELIGRO DE LA FAUNA SILVESTRE EN EL AEROPUERTO INTERNACIONAL JORGE CHAVEZ



PREVENCION DEL PELIGRO DE LA FAUNA SILVESTRE EN EL AEROPUERTO INTERNACIONAL JORGE CHAVEZ



Es necesario la modificación del paisaje para impedir una repoblación y darle al terreno características incompatibles con el anidamiento.

PREVENCIÓN DEL PELIGRO DE LA FAUNA SILVESTRE EN EL AEROPUERTO INTERNACIONAL JORGE CHAVEZ



El corte y desraizado de la vegetación arbustiva hace que no sea posible la generación de nuevas cadenas tróficas

PREVENCION DEL PELIGRO DE LA FAUNA SILVESTRE EN EL AEROPUERTO INTERNACIONAL JORGE CHAVEZ



PREVENCION DEL PELIGRO DE LA FAUNA SILVESTRE EN EL AEROPUERTO INTERNACIONAL JORGE CHAVEZ



PREVENCION DEL PELIGRO DE LA FAUNA SILVESTRE EN EL AEROPUERTO INTERNACIONAL JORGE CHAVEZ



PREVENCION DEL PELIGRO DE LA FAUNA SILVESTRE EN EL AEROPUERTO INTERNACIONAL JORGE CHAVEZ

La colocación de espigas sobre 150 postes, esta logrando que las aves tengan una estancia breve, incómoda y hasta hostil.



PREVENCION DEL PELIGRO DE LA FAUNA SILVESTRE EN EL AEROPUERTO INTERNACIONAL JORGE CHAVEZ



PREVENCION DEL PELIGRO DE LA FAUNA SILVESTRE EN EL AEROPUERTO INTERNACIONAL JORGE CHAVEZ



PREVENCION DEL PELIGRO DE LA FAUNA SILVESTRE EN EL AEROPUERTO INTERNACIONAL JORGE CHAVEZ



PREVENCION DEL PELIGRO DE LA FAUNA SILVESTRE EN EL AEROPUERTO INTERNACIONAL JORGE CHAVEZ



PREVENCION DEL PELIGRO DE LA FAUNA SILVESTRE EN EL AEROPUERTO INTERNACIONAL JORGE CHAVEZ



PREVENCION DEL PELIGRO DE LA FAUNA SILVESTRE EN EL AEROPUERTO INTERNACIONAL JORGE CHAVEZ



PREVENCION DEL PELIGRO DE LA FAUNA SILVESTRE EN EL AEROPUERTO INTERNACIONAL JORGE CHAVEZ



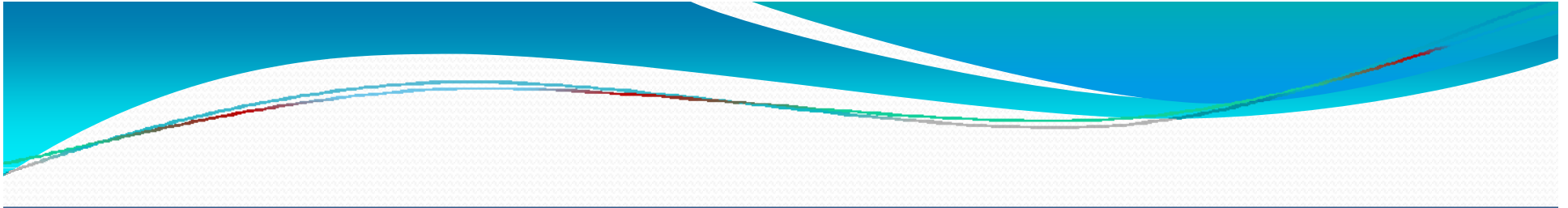
PREVENCION DEL PELIGRO DE LA FAUNA SILVESTRE EN EL AEROPUERTO INTERNACIONAL JORGE CHAVEZ



PREVENCION DEL PELIGRO DE LA FAUNA SILVESTRE EN EL AEROPUERTO INTERNACIONAL JORGE CHAVEZ

LIMA AIRPORT PARTNERS		REPORTE DE CAZA SANITARIA	
Este reporte tiene como objetivo documentar de manera voluntaria la actividad de Caza Sanitaria de las aves bajo autorización del INRENA.		Fecha: 15/03/18	Registro N° 11
HORA INICIO: 08:00	HORA FIN: 09:00	REPORTADO POR: D. WOLF	CARGO: OF. P. AVIARIO
ESPECIE(S) CAZADA(S):			
NOMBRE COMUN	#	LUGAR(ES) DE CACERIA	
Gallinazo de cabeza negra	03	CABECERA 33 - CEMENTERIO DE AERONAVES	
Huerequeque	01	BASE AERONAVAL - EXRAMADA SUR HUERQUEQUE	
Paloma Castilla			
Paloma madrugadora			
Paloma cuculi			
INFORMACION ADICIONAL: SE EMPLA OLCARDINA DE AIRE CAL S.S (12)			
NOMBRE: ANILCO DOMINGA DEBEGALI	CARGO: INSPECTORA	NOMBRE: BELINDA GARCIA	CARGO: AVIARIO GENERAL
INRENA		INRENA	

LIMA AIRPORT PARTNERS		REPORTE DE HALLAZGOS DE FAUNA SILVESTRE	
Este reporte tiene como objetivo documentar de manera voluntaria aquellos hallazgos relacionados con la Fauna Silvestre que comprometan la seguridad de los pasajeros y aeronaves, así como de registrar los restos de aves o mamíferos encontrados en el aeropuerto		PAF-P-3-FB Rev. 00	Registro N°
Reportado por :			
Fecha :		Hora de hallazgo :	
Lugar del Hallazgo :			
Especie Encontrada (si se puede determinar) :			
Información adicional de lo encontrado o de lo ocurrido :			
Otros:			
Cantidad o Número aprox. del hallazgo:			
Reporte elaborado por :		Firma	
Entidad /Compañía a la que pertenece :			
Reporte recibido por:		Firma	
Entidad /Compañía a la que pertenece :			
Fecha de entrega del reporte:			



GRACIAS

Jerico Solis Salazar
Oficial de Peligro Aviario/Fauna.

POR QUÉ NO SE UTILIZAN ORNITÓLOGOS
EN LOS INTERROGATORIOS

ASÍ QUE TE LO CONTÓ UN PAJARITO ¿VERDAD?
¿QUÉ TIPO DE PAJARITO? ¿ERA UNA ANSERIFORME O UNA CAPRIMULGIFORME?
QUÉ TIPO DE PLUMAJE TENÍA ¿REGULAR, ASIMÉTRICO, COLORIDO?
VAMOS A DAR CON ESE PAJARITO, YA LO VERÁS.



Montt