



ESTUDO DE CASO 2

AEROPORTO DE

FLORIANÓPOLIS



Departamento de Controle
do Espaço Aéreo



Objetivos



Apresentar a resolução de exercícios propostos aplicando os conhecimentos relacionados com o objetivo de expressar valores numéricos à capacidade de pista de um aeroporto;

Entender o método de cálculo da capacidade de pista como norteador das conclusões quantitativas relativas à capacidade de pista de um aeroporto.



Departamento de Controle
do Espaço Aéreo

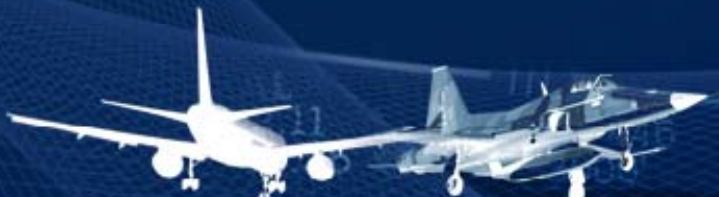


Roteiro



Resolução de exercícios propostos.

- Operação RADAR
- Alteração na infra-estrutura



Departamento de Controle
do Espaço Aéreo





OPERAÇÃO RADAR



Departamento de Controle
do Espaço Aéreo



Resolução:



RWY 14

$MATOP_A = ?$

$MATOP_B = ?$

$MATOP_C = ?$

$MATOP_D = ?$

RWY 32

$MATOP_A = ?$

$MATOP_B = ?$

$MATOP_C = ?$

$MATOP_D = ?$



Departamento de Controle
do Espaço Aéreo



Resolução:



RWY 14

TMOP = ?

RWY 32

TMOP = ?



Departamento de Controle
do Espaço Aéreo



Resolução:



RWY 14

$$VA_A = ?$$

$$VA_B = ?$$

$$VA_C = ?$$

$$VA_D = ?$$

RWY 32

$$VA_A = ?$$

$$VA_B = ?$$

$$VA_C = ?$$

$$VA_D = ?$$



Departamento de Controle
do Espaço Aéreo



Resolução:



RWY 14

$VMP_{14} = ?$

RWY 32

$VMP_{32} = ?$



Departamento de Controle
do Espaço Aéreo



Resolução:



RWY 14

SS = ?

RWY 32

SS = ?



Departamento de Controle
do Espaço Aéreo



Resolução:



RWY 14

ST = ?

RWY 32

ST = ?



Departamento de Controle
do Espaço Aéreo



Resolução:



RWY 14

TMST=?

RWY 32

TMST=?



Departamento de Controle
do Espaço Aéreo



Resolução:



RWY 14

Nº de Pouso = ?

RWY 32

Nº de Pouso = ?



Departamento de Controle
do Espaço Aéreo



Resolução:



RWY 14

Nº de Decolagens = ?

RWY 32

Nº de Decolagens = ?



Departamento de Controle
do Espaço Aéreo



Resolução:



RWY 14

CTP = ?

RWY 32

CTP = ?



Departamento de Controle
do Espaço Aéreo



Resolução:



CDP = ?

A capacidade de pista do aeroporto de Florianópolis com a utilização do RADAR será de ? aeronaves por hora. (100%)



Departamento de Controle do Espaço Aéreo





Capacidade da pista com operação RADAR e modificação da infraestrutura

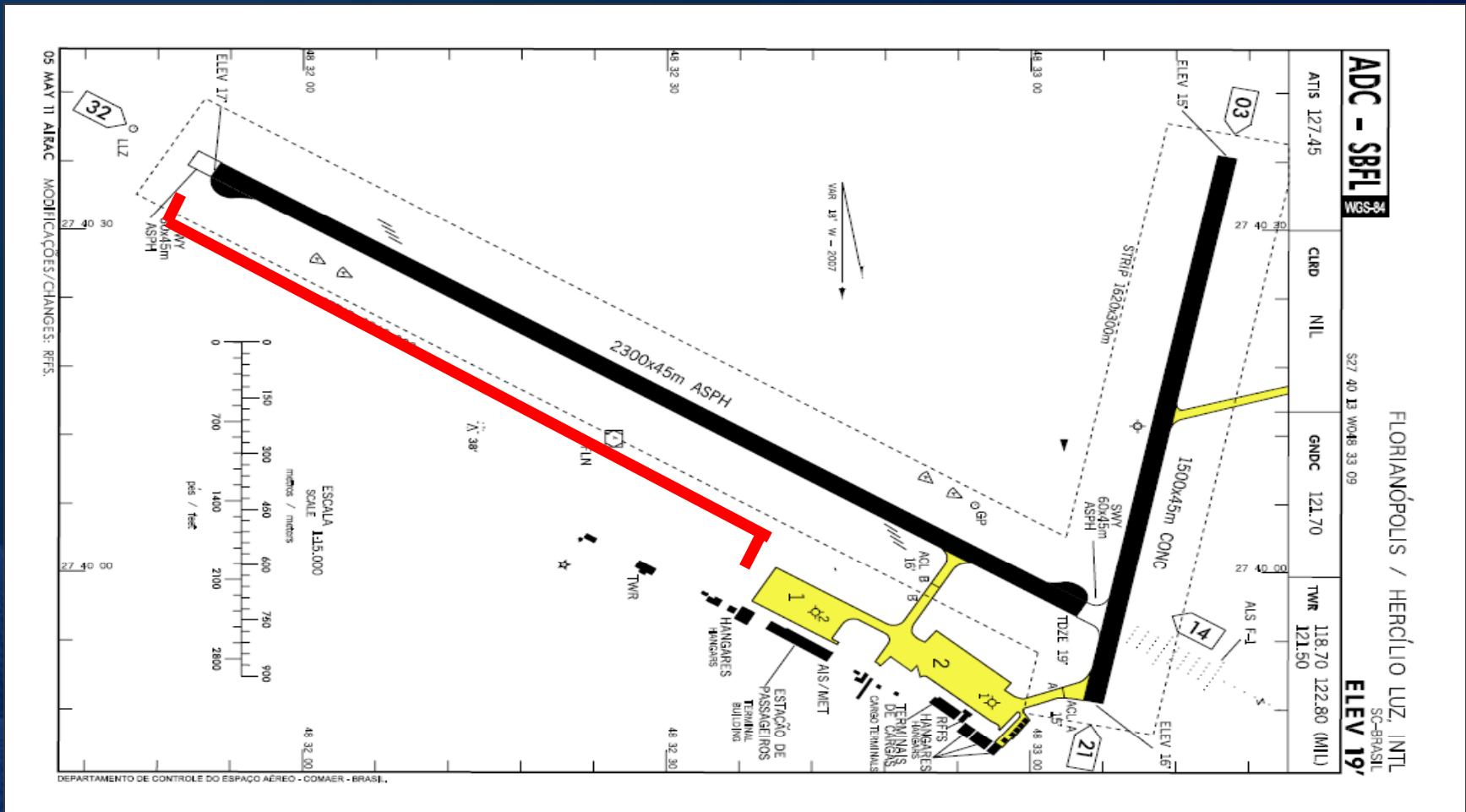


Departamento de Controle
do Espaço Aéreo





A ADC abaixo apresenta a possibilidade do incremento de uma nova pista de taxi ligando o terminal de passageiros à THR 32:



Resolução:



RWY 14

$MATOP_A = ?$

$MATOP_B = ?$

$MATOP_C = ?$

$MATOP_D = ?$

RWY 32

$MATOP_A = ?$

$MATOP_B = ?$

$MATOP_C = ?$

$MATOP_D = ?$



Departamento de Controle
do Espaço Aéreo



Resolução:



RWY 14

TMOP = ?

RWY 32

TMOP = ?



Departamento de Controle
do Espaço Aéreo



Resolução:



RWY 14

$$VA_A = ?$$

$$VA_B = ?$$

$$VA_C = ?$$

$$VA_D = ?$$

RWY 32

$$VA_A = ?$$

$$VA_B = ?$$

$$VA_C = ?$$

$$VA_D = ?$$



Departamento de Controle
do Espaço Aéreo



Resolução:



RWY 14

$VMP_{14} = ?$

RWY 32

$VMP_{32} = ?$



Departamento de Controle
do Espaço Aéreo



Resolução:



RWY 14

SS = ?

RWY 32

SS = ?



Departamento de Controle
do Espaço Aéreo



Resolução:



RWY 14

ST = ?

RWY 32

ST = ?



Departamento de Controle
do Espaço Aéreo



Resolução:



RWY 14

TMST=?

RWY 32

TMST=?



Departamento de Controle
do Espaço Aéreo



Resolução:



RWY 14

Nº de Pouso = ?

RWY 32

Nº de Pouso = ?



Departamento de Controle
do Espaço Aéreo



Resolução:



RWY 14

Nº de Decolagens = ?

RWY 32

Nº de Decolagens = ?



Departamento de Controle
do Espaço Aéreo



Resolução:



RWY 14

CTP = ?

RWY 32

CTP = ?



Departamento de Controle
do Espaço Aéreo



Resolução:



CDP = ?

A capacidade de pista do aeroporto de Florianópolis com a utilização do RADAR e com a nova infra-estrutura será de ? aeronaves por hora. (100%)



Departamento de Controle
do Espaço Aéreo

