

Taller de Certificación de Aeródromo

Inspección Nocturna

Elementos

- Luces de borde: umbral y laterales
- Luces de centro de pistas – colores alternos
- Luces de tomas de contactos
- Luces de borde de calle de rodaje
- Luces de centro de calles de rodaje – colores alternos
- Letreros obligatorios
- Obstáculos
- Faro de aeródromo/conos de vientos
- Marcas

Luces de bordes de pista

- Espaciamiento
- Orientación
- Colores – dentro de últimos 600 m e color amarillo
- Vamos a contar de acuerdo a la separación
- Umbral desplazado

Luces de centro de pistas

- Color blanco
- Colores alternos al final:
 - a) 20 luces si están separadas a 30 m,
10 si están separadas a 60 m en los
primeros 600 m
 - b) 20 luces rojas si están separadas 30
m o 15 si están separadas 60 m

Toma de Contacto

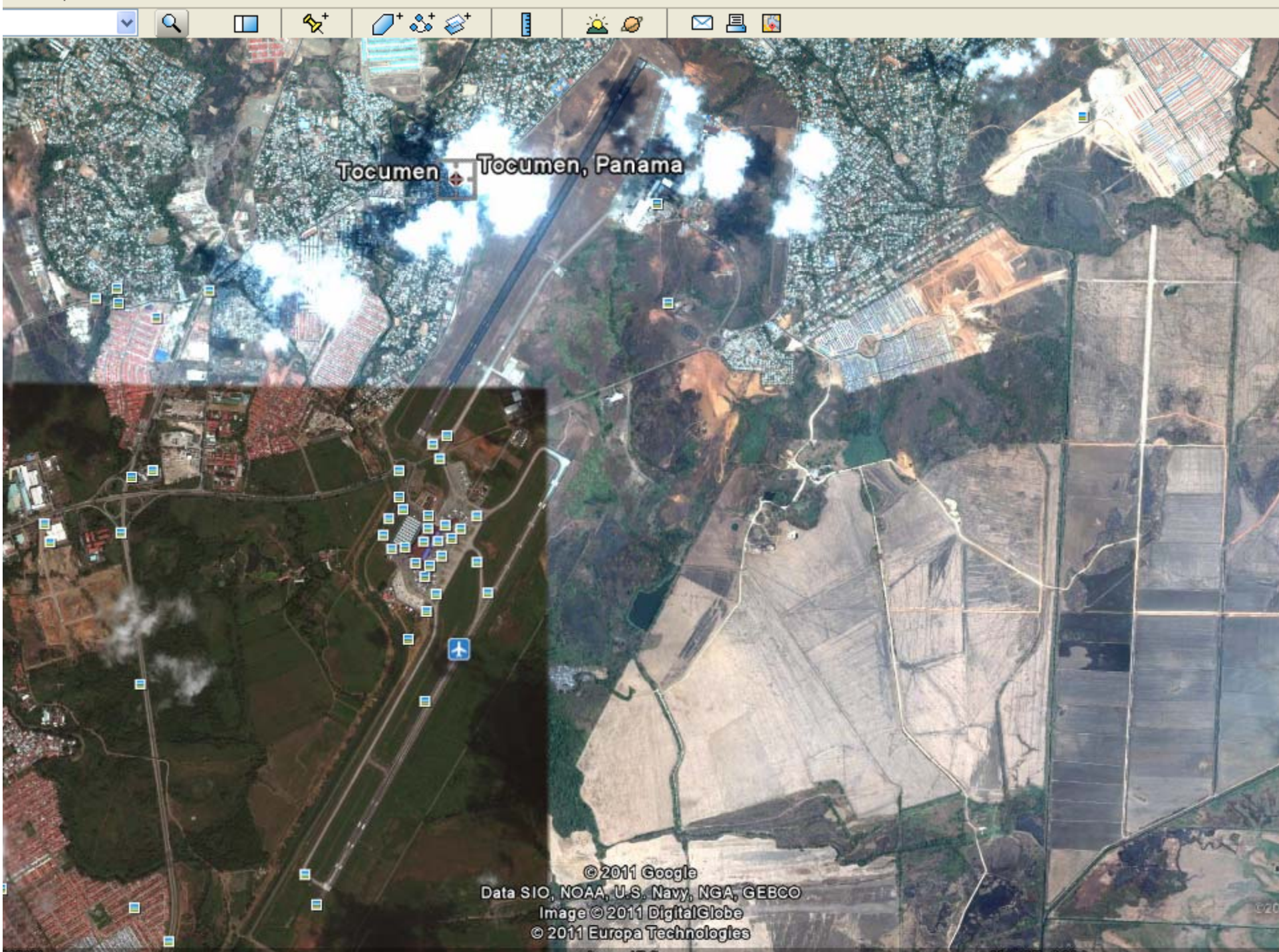
- Distancia 900 m
- A lo largo de la señalización
- Barreta de tres a cada lado

Luces de borde e calle de rodaje

- LED o incandescentes?
- Azules
- Intensidad media

Luces de centro de calles de rodaje

- Verdes
- Colores alternados dentro de la RSA



Tocumen Tocumen, Panama

© 2011 Google
Data SIO, NOAA, U.S. Navy, NGA, GEBCO
Image © 2011 DigitalGlobe
© 2011 Europa Technologies

Letreros

- Mandatario/localización en los acceso a la pista
- Cuantos?
- Otros letreros
- NOTAM?

Pintura

- Reflectiva
- Bordeada con pintura negra

TOCUMEN

- ALS: Pistas 03R y 03L
- REIL: 21L
- PAPI: 4 cajas en 03L, 03R, 21L
- Umbral:
 - a) 03L 21 V/6 R
 - b) 21R 6 V/6 R
 - c) 03R 18 V 6 R
 - d) 21L 6 V/6R

TOCUMES

- Bordes:
 - a) HIRL
 - b) Separacion 60 m
 - c) Ultimos 600 m amarilla (10 luces)
- Centro: separacion 30 m

TOCUMEN

- Centro de calle de rodaje: separacion 30 m
- Colores alternos?

TOCUMEN

- Faro aeródromo
- Conos de viento
- Obstáculos?