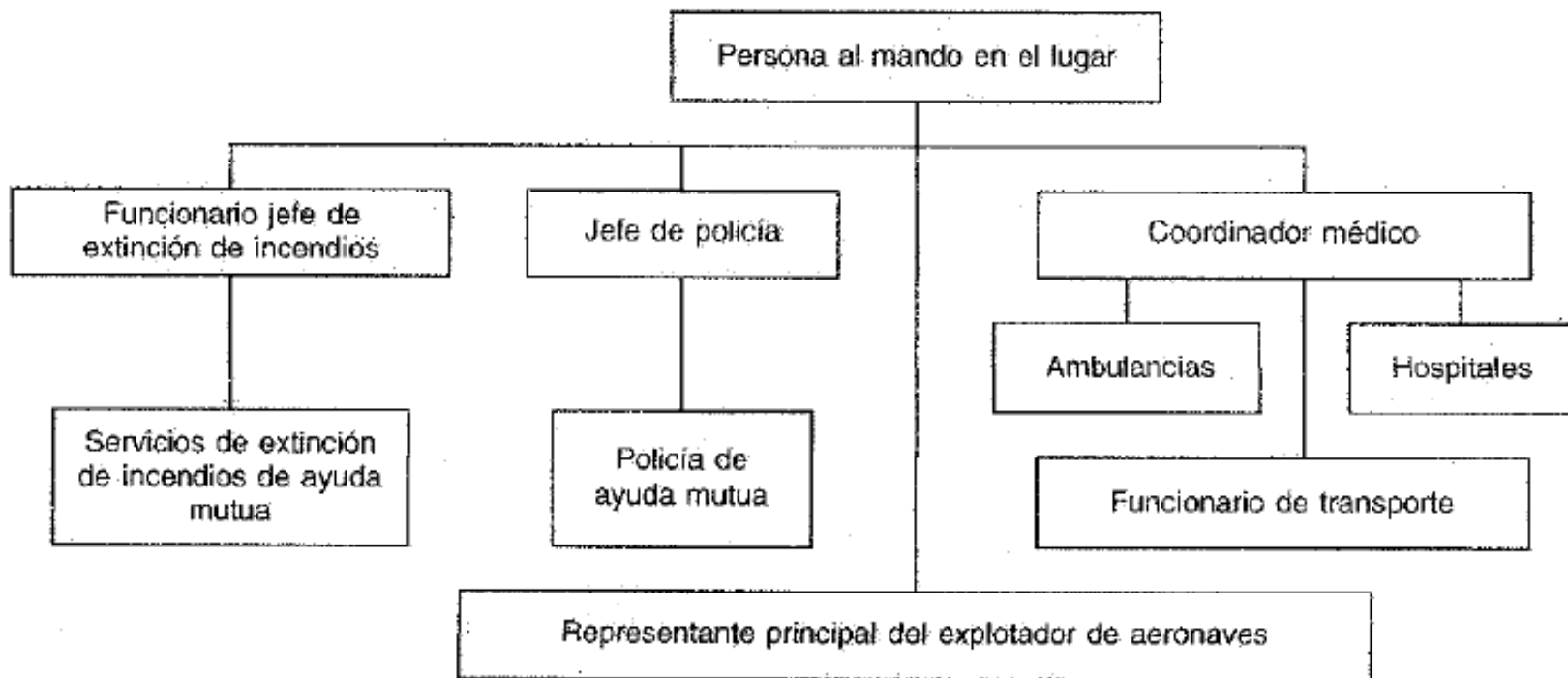
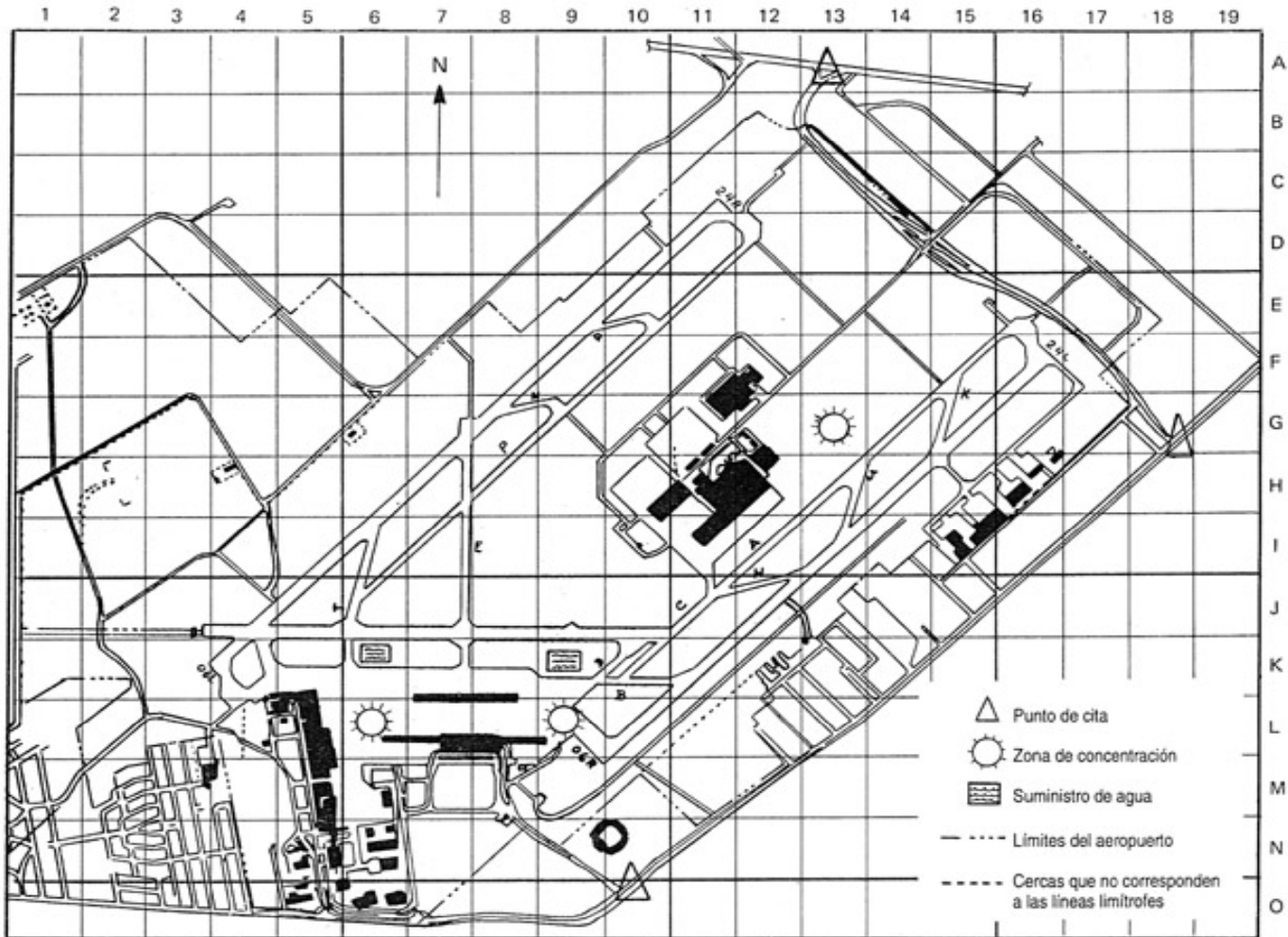


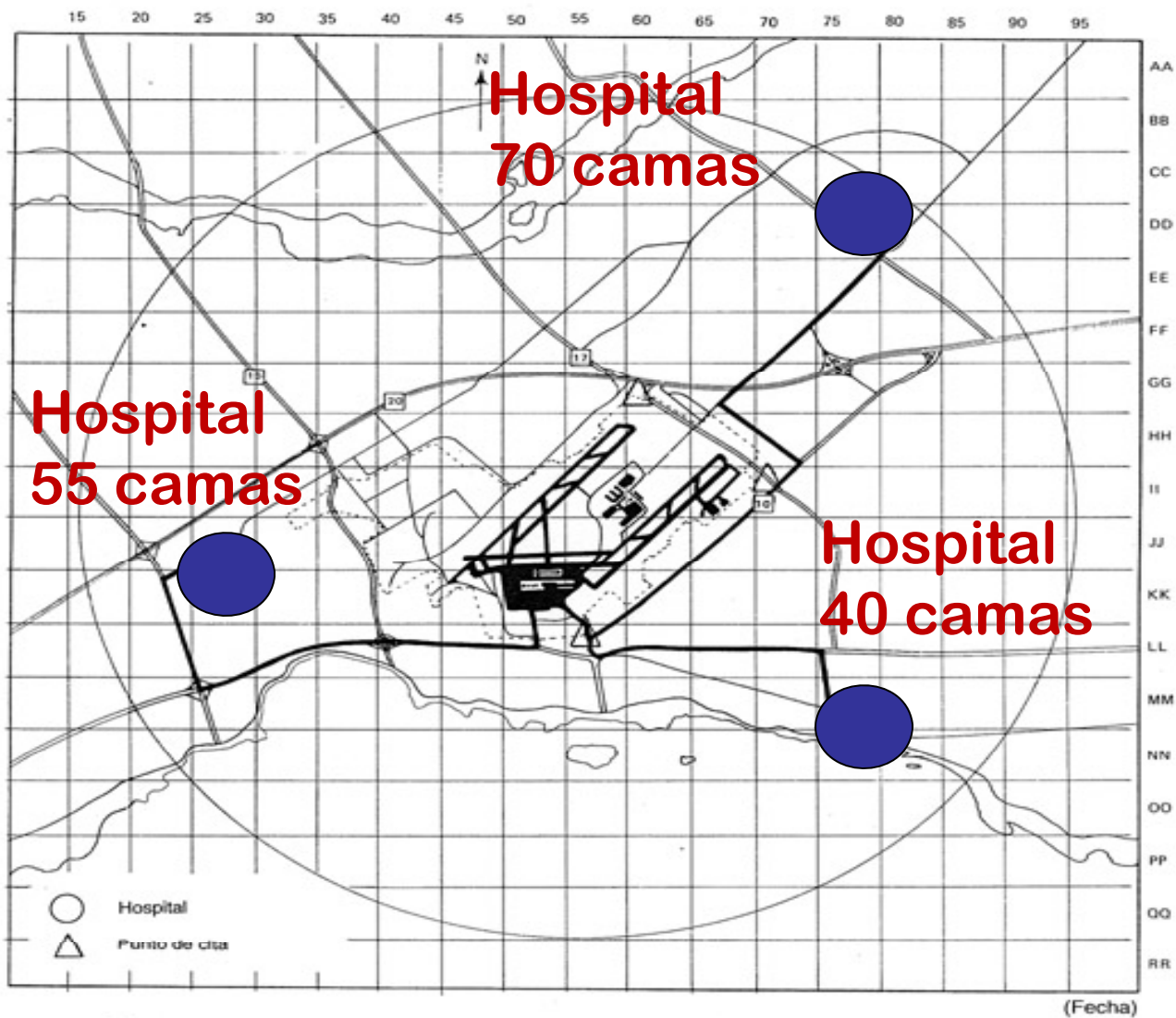
Jefe y coordinadores del plan



Mapa reticular



DEPTO. DE SERVICIOS AEROP. E INFRA. AEROPORTUARIA

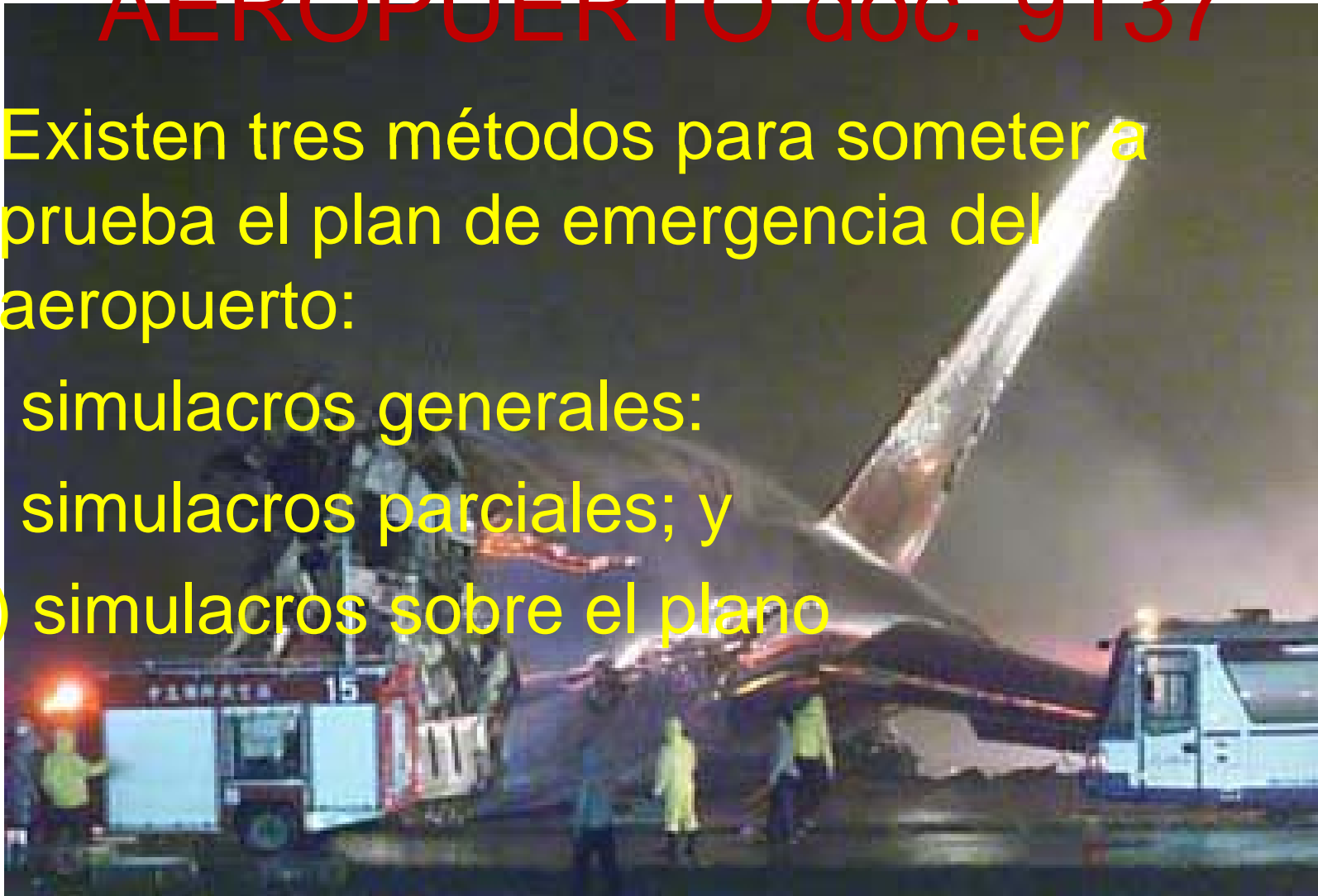


- | | | | |
|------------|--|------------|--|
| Hospital ① | 55 camas | Hospital ③ | 40 camas |
| | Idóneo para atender todos los casos médicos de emergencia | | Idóneo para atender casos médicos de emergencia comunes, tales como lesiones o fracturas sencillas |
| Hospital ② | 70 camas | | |
| | Idóneo para atender la mayoría de los casos médicos, salvo los casos especiales tales como quemaduras extensas | | |

DEPTO. DE SERVICIOS AEROP. E INFRA. AEROPORTUARIA

DE EMERGENCIA DE AEROPUERTO doc. 9137

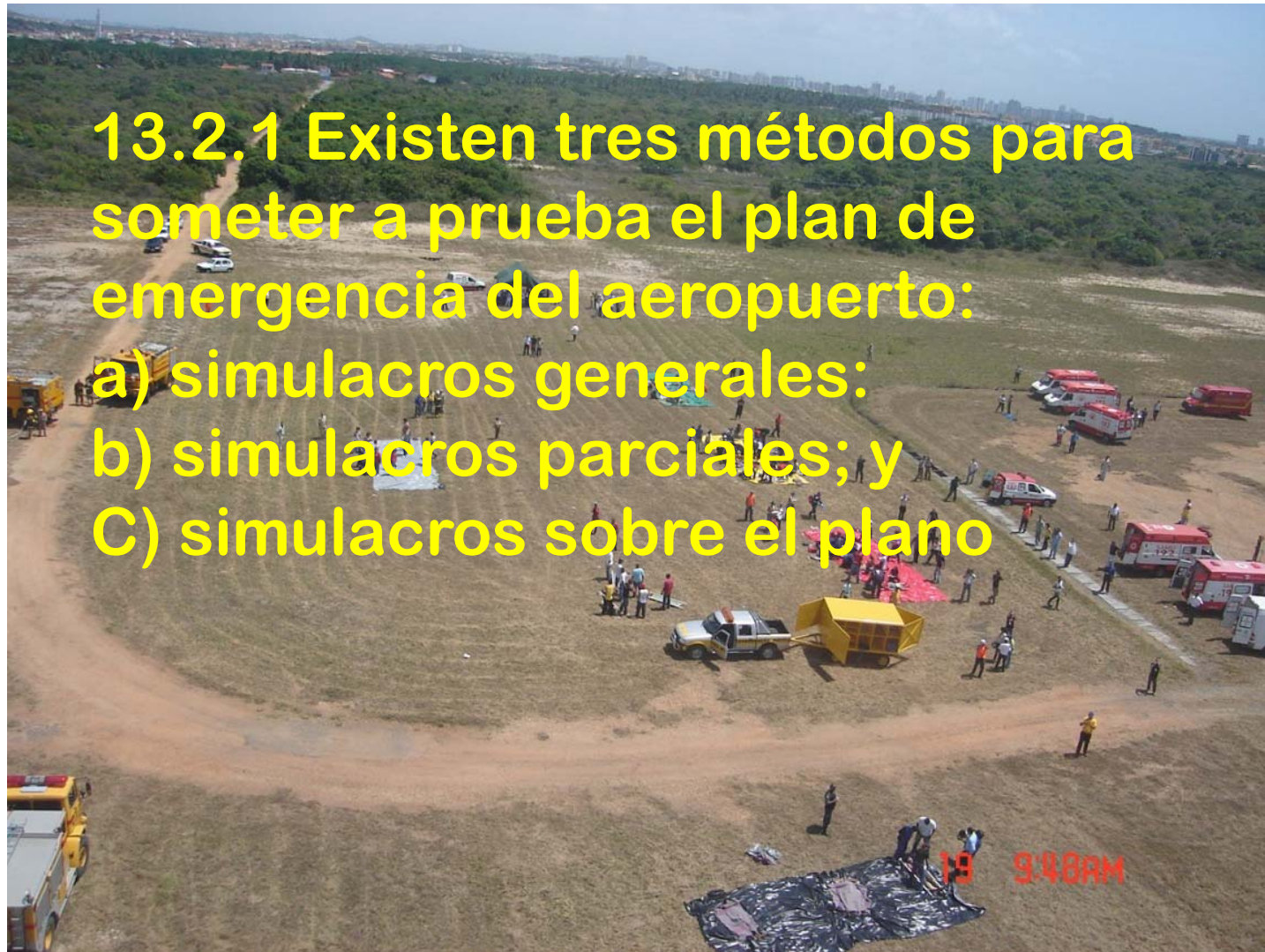
- Existen tres métodos para someter a prueba el plan de emergencia del aeropuerto:
 - a) simulacros generales:
 - b) simulacros parciales; y
 - C) simulacros sobre el plano



Ensayo del plan de emergencia



13.2 CLASES DE SIMULACROS DE EMERGENCIA DE AEROPUERTO Doc. 9137



INSTRUCCIÓN



Clasificación de urgencias y cuidados médicos

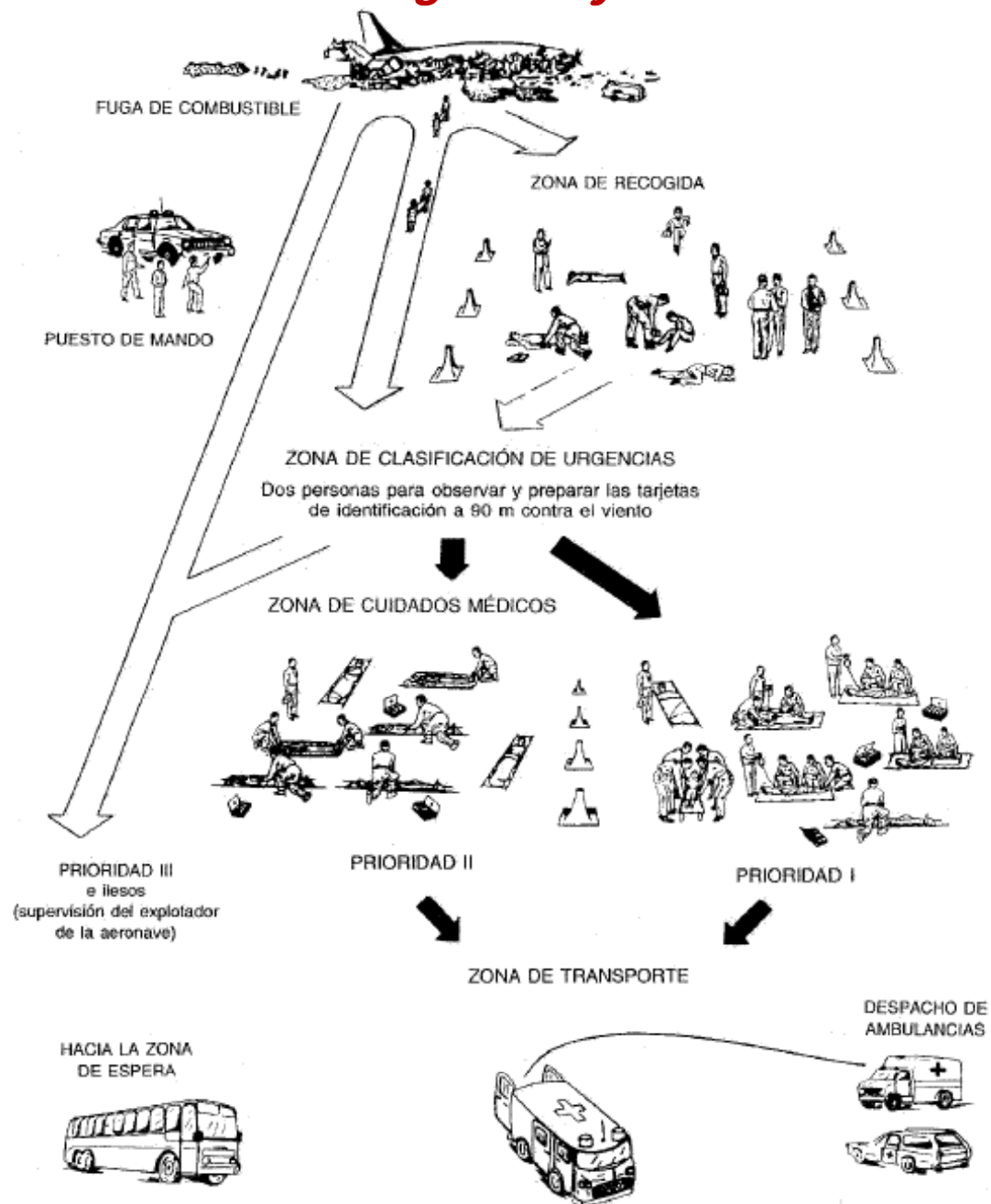


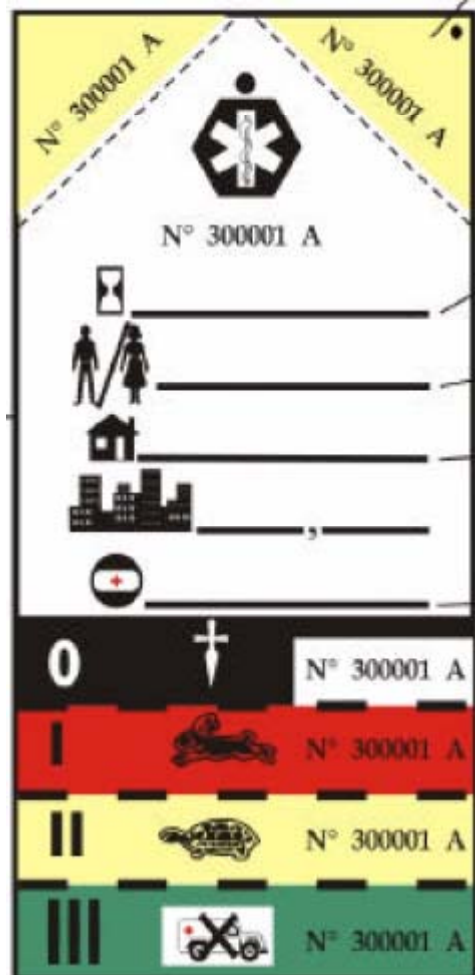
Figura 9-1. Clasificación de urgencias y cuidados médicos en el lugar del accidente de la aeronave

Tabla 3-1. Estimación del número máximo de víctimas en un accidente de aeronave que ocurra en el aeropuerto

450 - 338 = 112 F		<i>Cuidados inmediatos</i>	<i>Cuidados demorados</i>	<i>Cuidados menores</i>
<i>Ocupantes de la aeronave</i>	<i>Número de víctimas</i>	<i>Prioridad I</i> <i>20% de las víctimas</i>	<i>Prioridad II</i> <i>30% de las víctimas</i>	<i>Prioridad III</i> <i>50% de las víctimas</i>
500	375	75	113	187
450	338	68	101	169
400	300	60	90	150
350	263	53	79	131
300	225	45	68	112
250	188	38	56	94
200	150	30	45	75
150	113	23	34	56
100	75	15	23	37
50	38	8	11	19

Para el cálculo de estas cifras se ha supuesto que el número máximo de sobrevivientes, en un accidente de aeronave que ocurra en las cercanías de un aeropuerto, es aproximadamente el 75% de los ocupantes de la aeronave.

ETIQUETA DE IDENTIFICACIÓN DE VICTIMAS frente



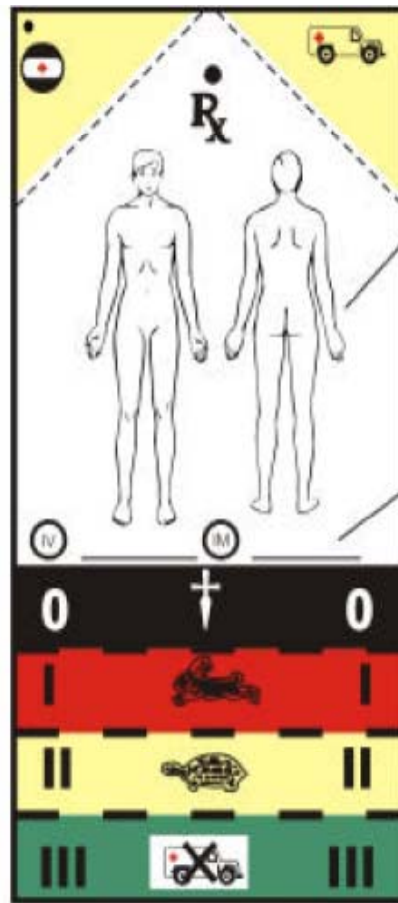
FRANJA NEGRA
Fallecidos

FRANJA ROJA - Prioridad I
Conejo - Cuidados inmediatos

FRANJA VERDE - Prioridad III
La X para eliminar a la ambulancia

FRANJA AMARILLA - Prioridad II
Tortuga - Permiso de cuidados demorados

ETIQUETA DE IDENTIFICACIÓN DE VICTIMAS dorso



indíquese el lugar del cuerpo en el que inicialmente se identificaron lesiones

Anótese después de @ el tipo de Inyecciones intramusculares que se hubieran administrado a la víctima

Lista 3-1. Suministros y equipo
generales de emergencia

<i>Cantidad</i>	<i>Descripción</i>
500	etiquetas para clasificación de urgencias
100	camillas, adaptables a las ambulancias más comúnmente utilizadas
10	colchonetas de inmovilización para fracturas de la columna vertebral
10	camillas rígidas para fracturas de la columna vertebral
50	férulas, ya sea convencionales o inflables, para diversos tipos de fracturas
50	botiquines de primeros auxilios, cada uno de ellos con un juego de 10 etiquetas, almohadillas hemostáticas, torniquetes, tubos respiratorios, tijeras, vendas, paquetes de esterilización para quemaduras
20	cofres de resucitación con material para intubación, infusión y oxigenación en el lugar, para un número aproximado de 20 víctimas (véase la Figura A3-2)
2 ó 3	aparatos para electrocardiografía o electrocardioscopia
2 ó 3	respiradores manuales o mecánicos
10	paquetes de infusión intravenosa (salina o de hemacélulas normales) con medios de aplicación
2 ó 3	dispositivos de succión
2	cilindros analgésicos entonox
300-500	bolsas de plástico o ataúdes para los fallecidos

DEPTO. DE SERVICIOS AEROP. E INFRA. AEROPORTUARIA