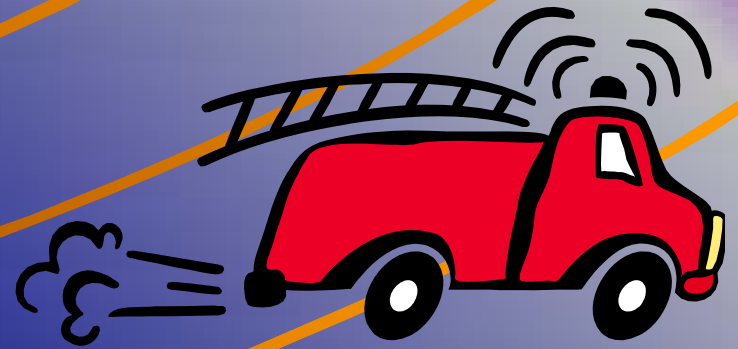
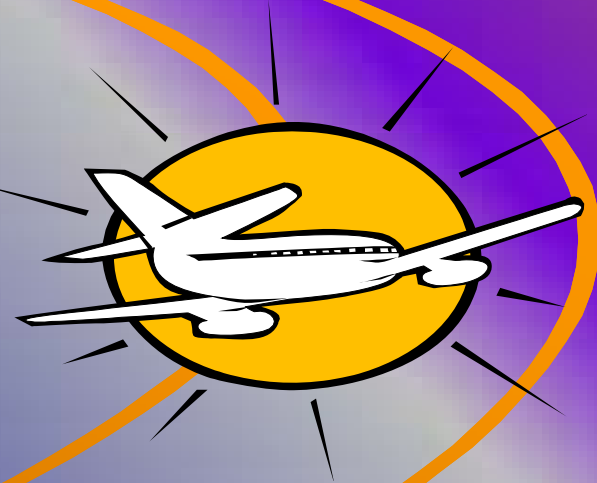
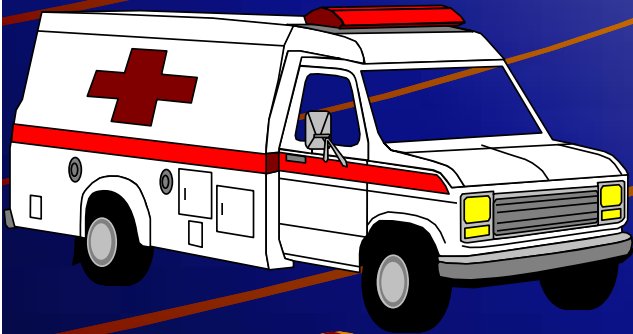


# PLANES

# DE

# EMERGENCIA



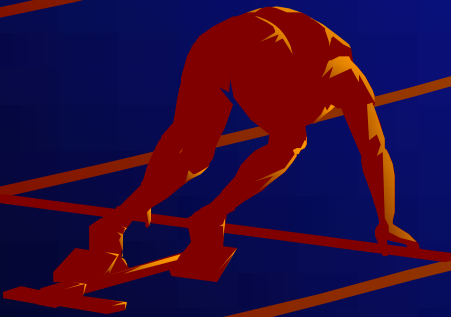


## OBJETIVO:

Compartir los conocimientos sobre el Plan de Emergencia exigido por la OACI, a fin de que puedan evaluar la planificación e implementación en el aeródromo, cuya finalidad es salvar vidas humana.



# PLANES DE EMERGENCIA



22/02/2011

Ing. Augusto Díaz Albuja  
- Seminario/Taller Inspectores - Panama

# PLANES DE EMERGENCIA

- ◆ QUE ES UN PLAN DE EMERGENCIA???
- ◆ PARA QUE SIRVE???
- ◆ QUE ACTITUD DEBEMOS TENER???
- ◆ ESTAMOS PREPARADOS???

# PARA PENSAR?????

- ◆ LA EXISTENCIA DE UNO ES EL MUNDO EN QUE VIVE.
- ◆ EL MUNDO DE UNO ACABA CUANDO SU VIDA TERMINA.
- ◆ LA VIDA ES LO MAS PRECIOSO QUE TENEMOS.
- ◆ VALORIZANDO LA VIDA DE NUESTROS SEMEJANTES EQUIVALE VALORAR NUESTRA PROPIA VIDA.
- ◆ *LOS PLANES DE EMERGENCIA TIENEN LA FINALIDAD PRIMORDIAL DE SALVAR VIDAS HUMANAS*

# INTRODUCCION

ط LA PLANIFICACION PARA CASOS DE EMERGENCIA EN LOS AERODROMOS ES EL PROCEDIMIENTO MEDIANTE EL CUAL SE HACEN PREPARATIVOS PARA HACER FRENTE A UNA EMERGENCIA QUE SE PRESENTE EN EL AERÓDROMO O EN SUS INMEDIACIONES.

ط LA FINALIDAD DE DICHA PLANIFICACION CONSISTE EN REDUCIR AL MINIMO LAS REPERCUSIONES DE UNA EMERGENCIA, ESPECIALMENTE PARA **SALVAR VIDAS HUMANAS Y NO INTERRUMPIR LAS OPERACIONES DE LAS AERONAVES.**

# UBICACIÓN DE LA EMERGENCIA

✦ DONDE OCURREN LOS ACCIDENTES AEREOS CON MAYOR FRECUENCIA?

✦ DENTRO DEL AREA DEL AERÓDROMO

✦ FUERA DEL AREA DEL AERODROMO

# ESTABLECIMIENTO DEL PLAN DE EMERGENCIA (Anexo 14 Cap. 9)

- ✦ 9.1.1 EN TODO AERÓDROMO SE ESTABLECERÁ UN PLAN DE EMERGENCIA QUE GUARDE RELACIÓN CON LAS OPERACIONES DE AERONAVES Y DEMÁS ACTIVIDADES DESPLEGADAS EN EL AERÓDROMO.
- ✦ 9.1.2 EL PLAN DE EMERGENCIA DEL AERÓDROMO DEBERA PREVEER LA COORDINACION DE LAS MEDIDAS QUE DEBEN ADOPTARSE FRENTE A UNA EMERGENCIA QUE SE PRESENTE EN UN AERÓDROMO O EN SUS INMEDIACIONES.
- ✦ 9.1.3 EL PLAN DEBERÁ COORDINAR LA INTERVENCIÓN O PARTICIPACIÓN DE TODAS LAS ENTIDADES EXISTENTES QUE A JUICIO DE LA AUTORIDAD COMPETENTE PUDIERAN AYUDAR A HACER FRENTE A UNA EMERGENCIA; ESTAS SON INTERNAS Y EXTERNAS.

# ESTABLECIMIENTO DEL PLAN DE EMERGENCIA

## ◆ ENTIDADES QUE PARTICIPAN

### ◆ EN EL AERODROMO

- ◆ CONTROL DE TRANSITO AEREO
- ◆ AUTORIDAD AERONAUTICA (DGAC)
- ◆ SERVICIO SALVAMENTO EXTINCION DE INCENDIOS
- ◆ OPERADOR O ADMINISTRADOR DEL AERÓDROMO
- ◆ SERVICIOS MEDICOS Y DE AMBULANCIAS
- ◆ EXPLOTADORES DE AERONAVES
- ◆ SEGURIDAD AEROPORTUARIA
- ◆ ENTES GUBERNAMENTALES

# ESTABLECIMIENTO DEL PLAN DE EMERGENCIA

## ◆ ENTIDADES QUE PARTICIPAN

### ◆ FUERA DEL AERODROMO

- ◆ CUERPO DE BOMBEROS DE LA CIUDAD
- ◆ SERVICIOS MEDICOS Y DE AMBULANCIAS
- ◆ HOSPITALES Y CENTROS DE SALUD
- ◆ SEGURIDAD AEROPORTUARIA
- ◆ ENTES GUBERNAMENTALES (FUERZAS ARMADAS Y POLICIA)

# ESTABLECIMIENTO DEL PLAN DE EMERGENCIA

## ◆ CASOS DE EMERGENCIAS

- ◆ SABOTAJE
- ◆ AMENAZAS DE BOMBA
- ◆ ACTOS DE APODERAMIENTO ILICITO DE AERONAVES
- ◆ INCIDENTES DEBIDO A MERACNCIAS PELIGROSAS
- ◆ INCENDIOS DE EDIFICIOS
- ◆ CATASTROFES NATURALES
- ◆ CAIDA DE CENIZA
- ◆ INCIDENTES Y/O ACCIDENTES DENTRO Y FUERA DEL AERODROMO

# QUE DEBE INCLUIR EL PLAN PARA CASOS DE EMERGENCIA

- ◆ TIPO DE EMERGENCIA PREVISTA
- ◆ ENTIDADES QUE INTERVIENEN EN EL PLAN
- ◆ RESPONSABILIDAD QUE DEBE ASUMIR
- ◆ PAPEL QUE DEBE DESEMPEÑAR CADA ENTIDAD
- ◆ COE
- ◆ PMU
- ◆ INFORMACION DE OFICINAS Y PERSONAS DE CONTACTO.
- ◆ MAPA CUADRICULADO DEL AERÓDROMO Y SUS INMEDIACIONES

# MEDIDAS QUE HAY QUE CONSIDERAR EN EL PLAN DE EMERGENCIA

**MEDIDAS PREVENTIVAS.**

**MANTENERLOS ACTUALIZADOS A TRAVÉS DE LOS ENSAYOS Y SIMULACROS.**

**MEDIDAS CORRECTIVAS:**

**MEJORAR LOS PLANES EXISTENTES**

**ESTABLECER PLANES DE EMERGENCIA EN TODOS LOS AEROPUERTOS**

# CARACTERÍSTICAS DEL PLAN

## **UNIFORMIDAD:**

TODOS LOS PLANES DE LOS AEROPUERTOS DEBEN SER UNIFORMES.

## **PARTICIPACIÓN:**

TODAS LAS DEPENDENCIAS U ORGANISMOS INTERNOS Y EXTERNOS.

## **ALCANCE:**

TODAS LAS EMERGENCIAS POSIBLES EN EL ÁREA DEL AEROPUERTO O SUS PROXIMIDADES.

# CARACTERISTICAS DEL PLAN

## **FLEXIBILIDAD:**

ADAPTARSE A DIFERENTES SITUACIONES.

## **INTERDEPENDENCIA:**

INTERRELACIONADO CON OTROS PLANES Y OTRAS AGENCIAS.

## **OPERATIVIDAD:**

FACTIBLE DE SER LLEVADO A CABO.

# FINALIDAD DEL PLAN DE EMERGENCIA

## ASEGURARSE QUE:

- ◆ FORMA ORDENADA Y EFICAZ
- ◆ CONOCER LA FORMA DE DELEGAR LA AUTORIDAD
- ◆ ASIGNAR RESPONSABILIDADES
- ◆ PERSONAL AUTORIZADO PARA REALIZAR ACCIONES
- ◆ COORDINACIONES DE ESAFUERZOS
- ◆ FORMA SEGURA DE LAS OPERACIONES QUE CONTINUEN DESPUES DEL ACCIDENTE (OPS. NORMALES)

# ELEMENTOS BÁSICOS DEL PLAN



# PLAN DE EMERGENCIAS

- ◆ SI BIEN LOS ACCIDENTES AÉREOS SON SIEMPRE TRÁGICOS, SE PUEDE OBTENER DE ELLOS MUCHAS LECCIONES.
- ◆ COMO DECÍA EL FILÓSOFO NORTEAMERICANO WILLIAM JAMES:

***"LAS GRANDES EMERGENCIAS Y CRISIS NOS HAN DEMOSTRADO QUE NUESTROS RECURSOS DE SOBREVIVIR SON MAYORES DE LO QUE SUPONEMOS"***

# NECESIDADES SEGÚN LA AERONAVE CRÍTICA

✦ ES EVIDENTE QUE CUANTO MAYOR LA CANTIDAD DE VÍCTIMAS QUE SE ESPERA EN UNA EMERGENCIA DEBIDO A UN ACCIDENTE DE AERONAVE, **MAYOR DEBERÁ SER LA CANTIDAD DE RECURSOS NECESARIOS.**

✦ NO ES EL TAMAÑO DE LA AERONAVE QUE DEFINE LA AERONAVE CRÍTICA PARA FINES DE PLANIFICACIÓN, **PERO SI LA CANTIDAD MÁXIMA DE OCUPANTES QUE SE ESPERA EN ESA AERONAVE.**

# TIPOS DE EMERGENCIAS

## ✦ EN EL AEROPUERTO:

- ➔ ACCIDENTE DE AERONAVE
- ➔ INCIDENTE DE AERONAVE EN TIERRA
- ➔ INCENDIO DE EDIFICIO EN EL AEROPUERTO
- ➔ SABOTAJE INCLUSO AMENAZA DE BOMBA
- ➔ CATÁSTROFES NATURALES
- ➔ MERCANCIAS PELIGROSAS
- ➔ EMERGENCIAS MÉDICAS

# TIPOS DE EMERGENCIAS

## ✦ FUERA DEL AEROPUERTO:

### ➔ ACCIDENTE DE AERONAVE

↘ EN TIERRA

↘ EN EL AGUA

## ✦ EN EL AIRE

### ➔ INCIDENTE DE AERONAVE EN VUELO

➔ AMENAZA DE BOMBA

➔ SECUESTRO

# PLANIFICAR LAS ACTIVIDADES A DESARROLLAR



22/02/2011

Ing. Augusto Díaz Albuja  
- Seminario/Taller Inspectores - Panama

22

# PASOS PARA LA ELABORACIÓN DE UN PLAN DE EMERGENCIA



# QUIEN INTERVIENE EN UNA EMERGENCIA

## ✦ LA COMUNIDAD AEROPORTUARIA

TODAS LAS DEPENDENCIAS CUYAS ACTIVIDADES GUARDAN RELACIÓN CON ALGÚN TIPO DE AYUDA REQUERIDA EN LA PLANIFICACIÓN.

## ✦ LA COMUNIDAD VECINA AL AEROPUERTO

ENTIDADES DE SALUD, AMBULANCIAS, FUERZAS MILITARES, TRANSPORTE DE SUPERFICIE Y AÉREO, DEFENSA CIVIL, CRUZ ROJA, ENTIDADES ASISTENCIALES, ETC.

# PERSONA AL MANDO DE LA EMERGENCIA

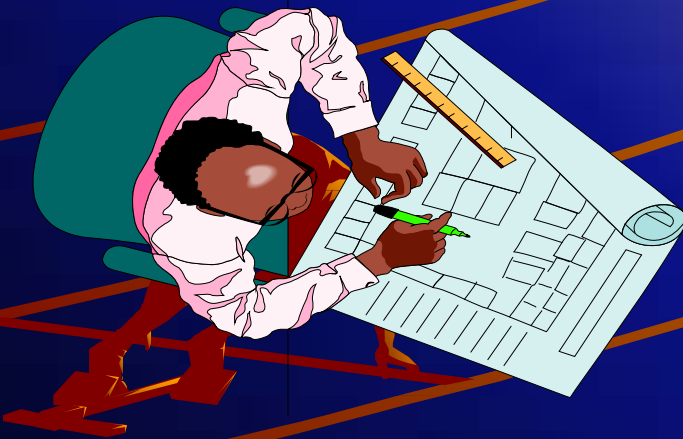


ES IMPORTANTE QUE  
TODOS SEPAN:

**QUIEN ESTÁ AL MANDO  
DE LAS OPERACIONES**

# EL COORDINADOR DEL PLAN

- SER FUNCIONARIO DEL AEROPUERTO
- UNA SOLA PERSONA, ASISTIDA POR UN AUXILIAR QUE LO REEMPLACE DURANTE SU AUSENCIA
- DEDICACIÓN EXCLUSIVA
- DE PREFERENCIA, SER JEFE DEL COE
- TENER FÁCIL ACCESO A LA ADMINISTRACIÓN



# DISPOSICIONES DEL ANEXO 14 OACI SOBRE EL COE

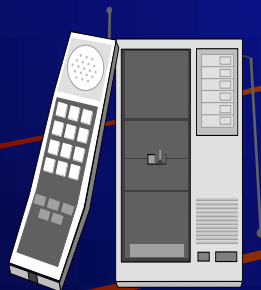
- ✦ 9.1.7 DEBERÍA CONTARSE CON UN CENTRO DE OPERACIONES DE EMERGENCIA **FIJO** Y UN PUESTO DE **MANDO MÓVIL**, PARA UTILIZARLO DURANTE UNA EMERGENCIA.
- ✦ 9.1.8 EL CENTRO DE OPERACIONES DE EMERGENCIA DEBERÍA FORMAR PARTE DE LAS INSTALACIONES Y SERVICIOS DE AERÓDROMO Y DEBERÍA SER RESPONSABLE DE LA COORDINACIÓN Y DIRECCIÓN GENERAL DE LA RESPUESTA.

# DISPOSICIONES DEL ANEXO 14 OACI SOBRE EL COE

♦ 9.1.9 EL PUESTO DE MANDO DEBERIA SER UNA INSTALACION **APTA** PARA SER TRANSPORTADA RAPIDAMENTE AL LUGAR DE UNA EMERGENCIA Y DEBERIA ASUMIR LA COORDINACION LOCAL.

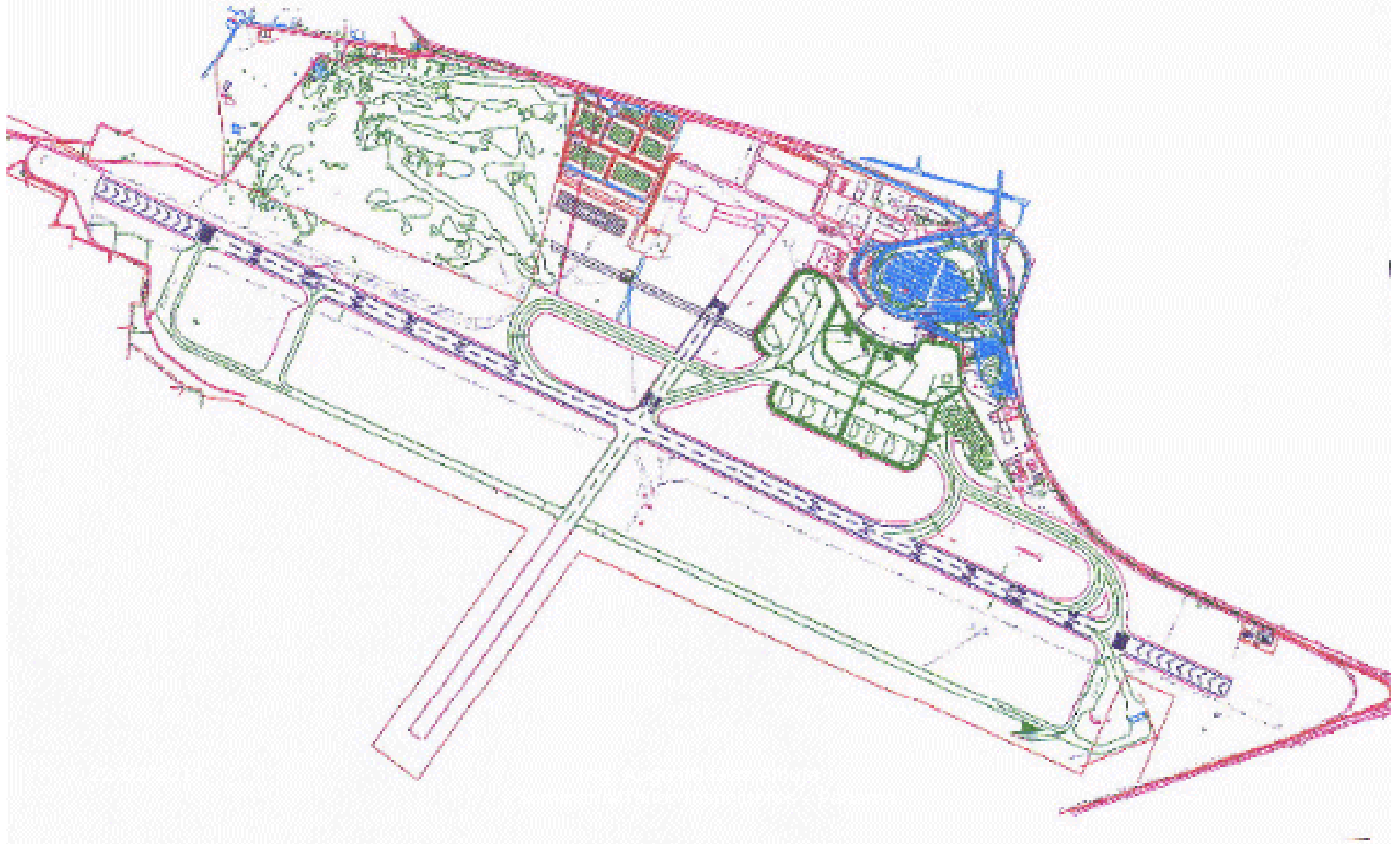
♦ 9.1.10 DEBERIA DESTINARSE A UNA PERSONA PARA QUE ASUMA LA DIRECCION DEL **COE** Y CUANDO SEA CONVENIENTE A OTRA PARA EL **PMU**.

# UNIDAD CENTRAL DEL COE



- ❖ ACTIVA DURANTE TODO EL TIEMPO DE OPERACIÓN DEL AEROPUERTO.
- ❖ COMUNICACIÓN CON TODAS LAS DEPENDENCIAS DEL PLAN.
- ❖ SISTEMA ALTERNATIVO DE COMUNICACIÓN.

# Plano general de un aeropuerto



# EJEMPLO DE UN COE



# LA RESPUESTA A UNA EMERGENCIA



**AL ACTIVAR EL PLAN DE EMERGENCIA,  
EL FACTOR TIEMPO ES EXTREMADA-  
MENTE IMPORTANTE.**

**LA NOTIFICACIÓN DEBE SER OPORTUNA  
CONCISA Y PRECISA.**

**LAS ACCIONES CONSECUENTES DEBEN  
PROCESARSE EN FORMA ORDENADA.**

## EN UNA EMERGENCIA...

- EL TIEMPO ES MUY IMPORTANTE, PERO LA CORRERÍA PUEDE GENERAR OTRAS EMERGENCIAS.



# QUÉ HACER DURANTE LA EMERGENCIA?

EL ENTRENAMIENTO ES  
FUNDAMENTAL  
PARA QUE EL  
PARTICIPANTE NO LLEGUE  
AL ESCENARIO DE LA  
EMERGENCIA SIN  
RESPUESTA A PREGUNTAS  
BÁSICAS.



# PREGUNTAS...

QUIÉN...?

ES EL RESPONSABLE DE LA ACTIVIDAD Y QUIÉN LO REEMPLAZA EN SU AUSENCIA.

QUÉ...?

CADA PARTICIPANTE DEBE MEMORIZAR SU TARJETA DE ACCIÓN ASÍ COMO LA DEL QUE EVENTUALMENTE VA A REEMPLAZAR.

CÓMO...?

CADA PARTICIPANTE DEBE SABER CÓMO PROCEDER EN SU TARJETA DE ACCIÓN ASÍ COMO LA DEL QUE EVENTUALMENTE VA A REEMPLAZAR.

DÓNDE...?

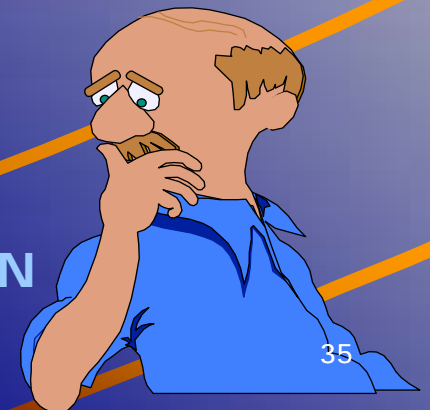
CADA PARTICIPANTE DEBE SABER UBICARSE DENTRO DEL ESCENARIO DE LA EMERGENCIA.

CUÁNDO...?

CADA PARTICIPANTE DEBE SABER INTERVENIR EN EL MOMENTO ADECUADO, SEGÚN CADA CASO PARTICULAR.

22/02/2011

Ing. Augusto Díaz Albuja  
- Seminario/Taller Inspectores - Panama



**ACCIDENTE**

**S.E.I: Salvamento Extinción  
Incendios**

**C.B.C : Cuerpo Bomberos Ciudad**

**S.M: Servicio Médico**

**C.S: Cordon de Seguridad**

# ORIGEN DE LA INFORMACIÓN



# TWR

22/02/2011

Ing. Augusto Díaz Albuja  
- Seminario/Taller Inspectores - Panama

37

# ACCIONAMIENTO DEL PLAN DE EMERGENCIA

## ✦ SISTEMA DE COMUNICACIÓN COLECTIVA

### ↘ SISTEMA DE ALARMA

↘ CIRCUITO INTERNO DE COMUNICACIÓN COLECTIVA: ALTOPARLANTES, INTERFONOS, ETC.

## ✦ SISTEMA DE COMUNICACIÓN INDIVIDUAL

↘ TELÉFONO DIRECTO, INTERCOMUNICADOR

↘ TELÉFONO DE LA RED INTERNA Y EXTERNA

↘ RADIO TRANSMISOR.

# DATOS INICIALES DE NOTIFICACIÓN

✦ TIPO DE EMERGENCIA, Y TIPO DE RESPUESTA SEGÚN EL PLAN DE:

↘ EMERGENCIA

↘ CONTINGENCIA

✦ CANTIDAD DE VÍCTIMAS

✦ LUGAR DE LA EMERGENCIA

✦ QUIÉN INTERVIENE

✦ SITUACIÓN DEL AEROPUERTO

# CONTROL DE LA NOTIFICACIÓN

- ◆ DEPENDENCIA CONTACTADA
- ◆ HORA DE LA NOTIFICACIÓN
- ◆ MEDIO UTILIZADO
- ◆ QUIÉN CONTESTÓ
- ◆ UNIDADES DE INTERVENCIÓN
- ◆ RUTAS DE ACCESO
- ◆ PUNTO DE REUNIÓN

# LA INTERVENCIÓN

- ✦ QUIÉN DEBE INTERVENIR PRIMERO?
- ✦ QUIÉN ES EL RESPONSABLE?
- ✦ QUIÉN LO REEMPLAZA?
- ✦ CON QUÉ RECURSOS INTERVIENE?
- ✦ QUÉ APOYO NECESITA?
- ✦ NECESITA DE REFUERZOS?

# CONTROL DE LA MULTITUD

QUIÉN ES EL JEFE DE POLICÍA?

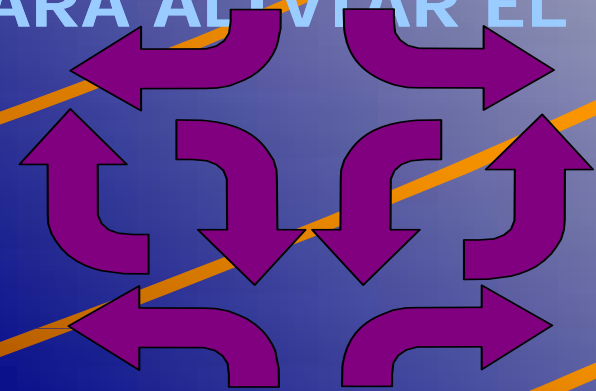
QUIÉN ES EL RESPONSABLE POR  
LA SEGURIDAD DEL AEROPUERTO?

Y EN LAS ÁREAS VECINAS AL  
AEROPUERTO?



# CONTROL DEL TRÁNSITO VEHICULAR

- ✦ QUIÉN ES EL RESPONSABLE POR EL TRÁNSITO DE SUPERFICIE?
- ✦ CUÁLES SON LAS RUTAS A UTILIZAR EN CASO DE EMERGENCIA?
- ✦ QUÉ MEDIDAS SE TOMAN PARA ALIVIAR EL TRÁNSITO?



# EL SOCORRO A LAS VÍCTIMAS

- ◆ QUIÉN ESTÁ PRESENTE?
- ◆ QUIÉN COORDINA?
- ◆ CON QUÉ RECURSOS SE ESTÁN DESARROLLANDO LAS ACTIVIDADES?
- ◆ QUÉ APOYO NECESITA?

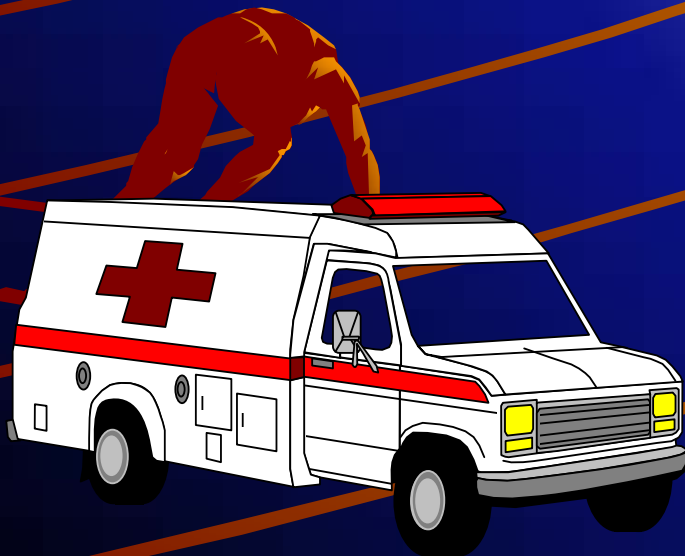
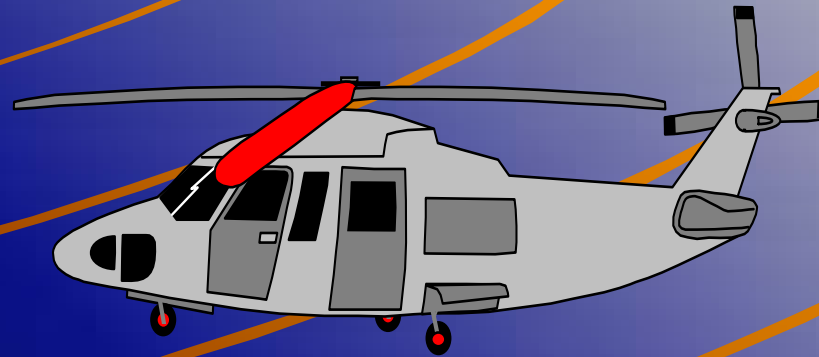


# ACTUACIÓN DEL COORDINADOR MÉDICO

- ✦ SE DIRIGE AL LUGAR DE LA EMERGENCIA
- ✦ EVALÚA LA SITUACIÓN
- ✦ ESTABLECE EL ESCENARIO DE LA EMERGENCIA
- ✦ COORDINA LAS OPERACIONES DE TRIAJE, ESTABILIZACIÓN Y EVACUACIÓN DE LAS VÍCTIMAS.



# SISTEMA DE TRANSPORTE PARA EVACUAR VICTIMAS



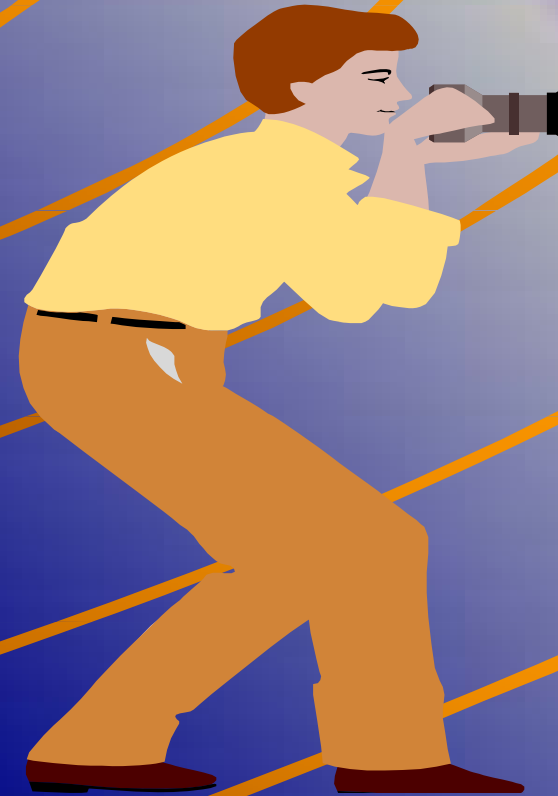
22/02/2011

Ing. Augusto Díaz Albuja  
- Seminario/Taller Inspectores - Panama

46

# LAS RELACIONES CON EL PÚBLICO

- ✦ **NORMALMENTE, ES A TRAVÉS DE LA PRENSA QUE SE ESTABLECE LA COMUNICACIÓN CON EL PÚBLICO**



# LOS BOLETINES DE PRENSA

- ◆ MANTENER AL PÚBLICO INFORMADO
- ◆ LOCAL ADECUADO PARA LA PRENSA
- ◆ PRECISIÓN DE LA INFORMACIÓN
- ◆ BOLETINES DE PRENSA A TRAVÉS DEL RELACIONADOR PÚBLICO



# LOS ACUERDOS DE AYUDA MUTUA



**SON LOS ESTABLECIDOS CON ORGANISMOS APROPIADOS DE LAS POBLACIONES VECINAS, MEDIANTE LOS CUALES SE DETERMINA LA FORMA DE NOTIFICACIÓN INICIAL Y LAS ASIGNACIONES PARA INTERVENIR EN LA EMERGENCIA.**

# ACUERDOS DE PARTICIPACIÓN



✦ CONTACTO CON EL JEFE DE LA DEPENDENCIA

✦ DESIGNACIÓN DE UN CONTRAPARTE

✦ REUNIÓN

✦ CARTA DE ACUERDO

✦ APROBACIÓN

# LA EVALUACIÓN DEL PLAN



22/02/2011

Ing. Augusto Díaz Albuja  
- Seminario/Taller Inspectores - Panama

51

# DISPOSICIONES DE LA OACI SOBRE PERIODICIDAD DE LOS ENSAYOS

✦ 9.1.12 EL PLAN SE VERIFICARÁ MEDIANTE

**a:** PRÁCTICAS COMPLETAS DE EMERGENCIA DE AERÓDROMO A INTERVALOS QUE NO EXCEDAN DE DOS AÑOS; Y

**b:** PRÁCTICAS DE EMERGENCIA PARCIALES EN EL AÑO QUE SIGA A LA PRÁCTICA COMPLETA DE EMERGENCIA DE AERÓDROMO PARA ASEGURARSE DE QUE SE HAN CORREGIDO LAS DEFICIENCIAS OBSERVADAS DURANTE LAS PRÁCTICAS COMPLETAS.

# LOS ENSAYOS Y LA EVALUACIÓN DEL PLAN

- ✦ **POR MÁS BUENA VOLUNTAD QUE TENGA UNA PERSONA PARA DESEMPEÑAR DETERMINADAS TAREAS, NO LO HARÁ DE MANERA SATISFACTORIA SI NO ESTÁ SUFICIENTEMENTE CAPACITADA PARA HACERLO.**

# CONCLUSION

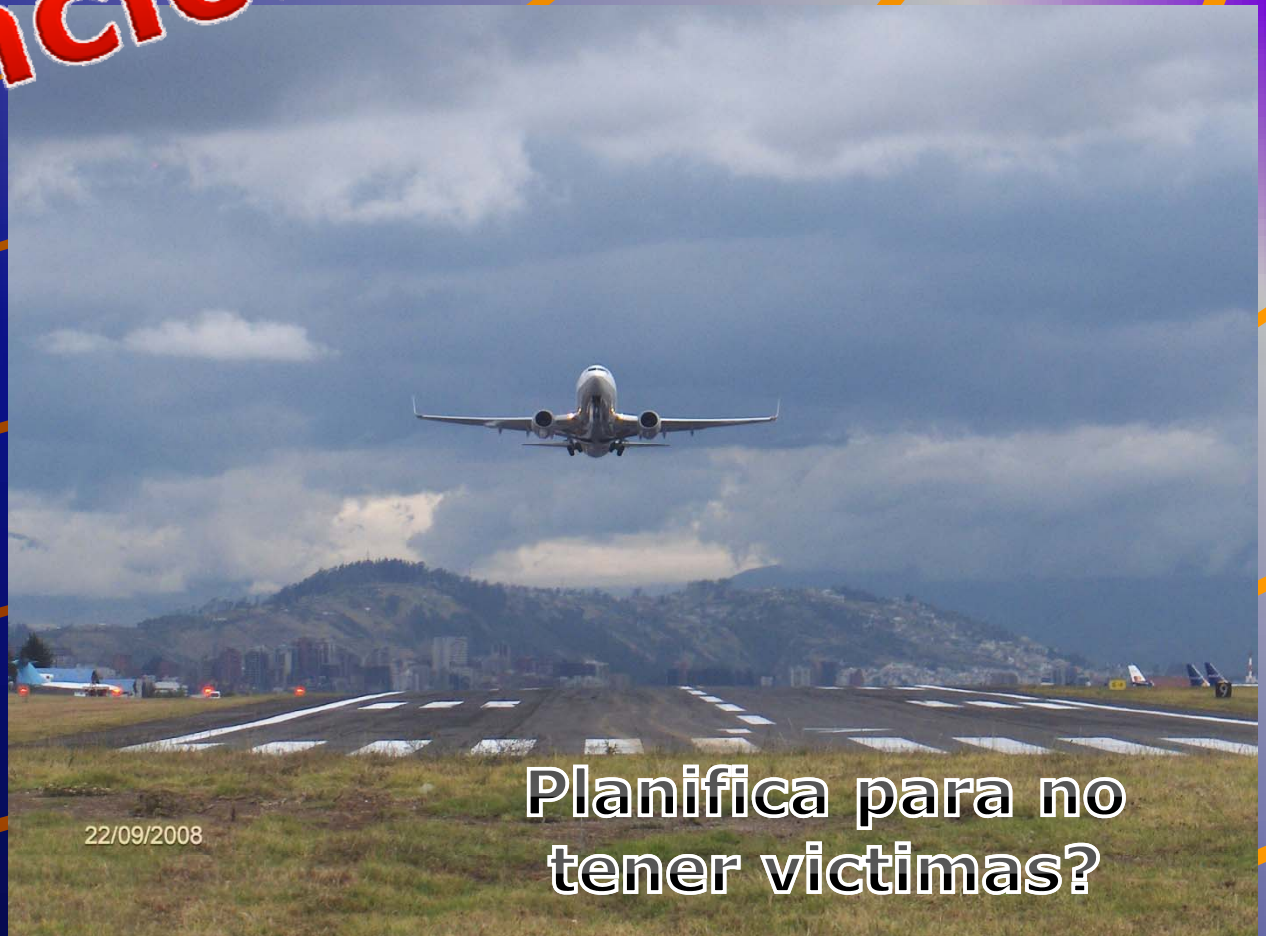
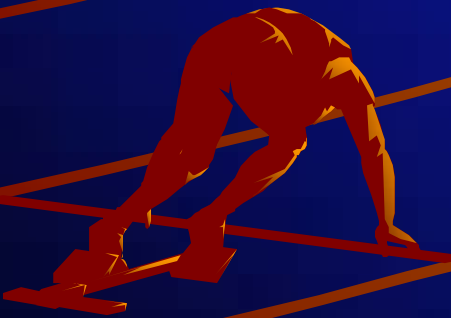
✦ EL USUARIO DEL TRANSPORTE AÉREO NO ESTÁ PREPARADO PARA, DE UN MOMENTO A OTRO PASAR DE PASAJERO A VÍCTIMA DE UN DESASTRE.

✦ PERO UD. SI PUEDE ESTAR PREPARADO PARA INTERVENIR A TIEMPO Y SALVARLE LA VIDA...





**Gracias la  
Atención**



**Planifica para no  
tener víctimas?**

22/02/2011

Ing. Augusto Díaz Albuja  
- Seminario/Taller Inspectores - Panama

56