

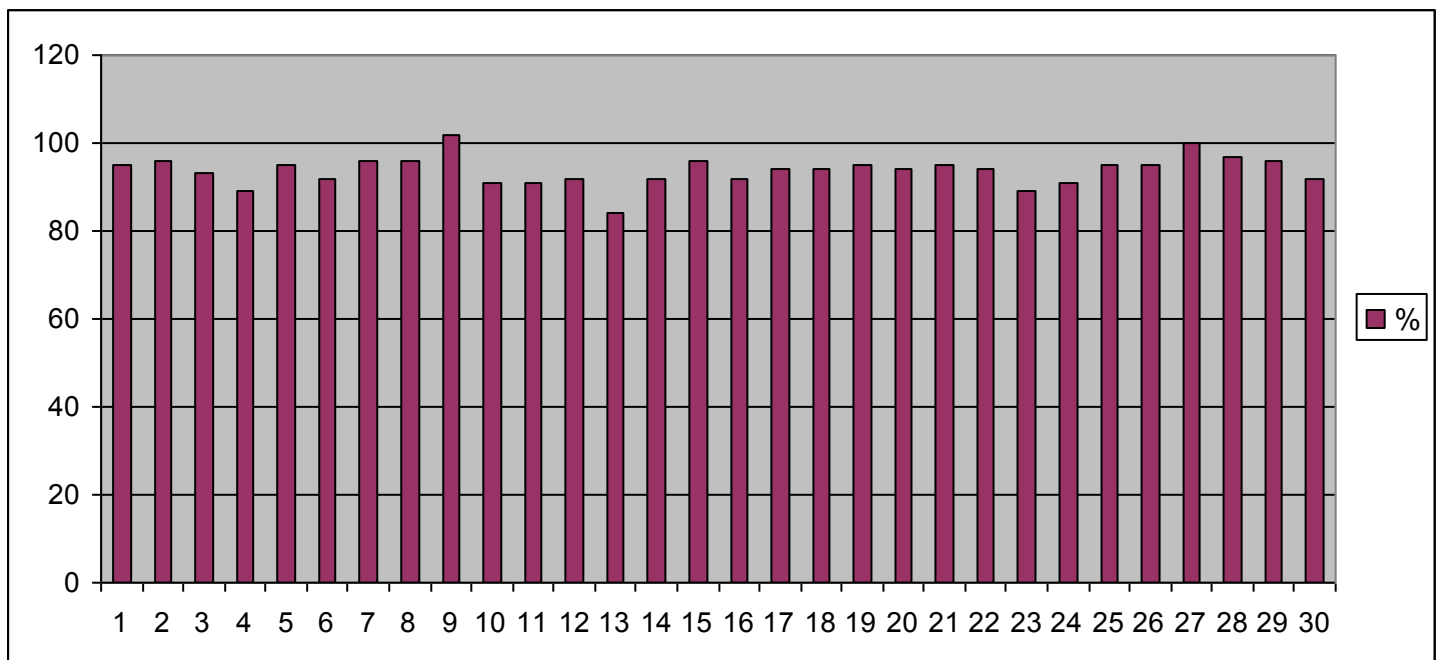
**FMU COLOMBIA - UNIDAD DE GESTIÓN DE AFLUENCIA DE TRÁNSITO AÉREO**

# REPORTE MENSUAL SEPTIEMBRE 2009

El presente documento es un resumen mensual sobre la operación diaria del Aeropuerto Internacional Eldorado, donde la **FMU COLOMBIA** relaciona en síntesis, información operacional sobre capacidad, demanda, demoras y eficiencia, que ha sido registrada en sus reportes diarios, así como la información relevante acerca de los factores que afectan la gestión de las mismas.

La **FMU COLOMBIA** evalúa esta información como indicador para plantear soluciones a corto plazo sobre los hallazgos reportados, con el fin de proyectar el mejoramiento en la prestación del servicio ATFM en colaboración con los demás actores del Sistema Nacional de Espacio Aéreo (SINEA) e iniciar tareas de gestión de capacidad ATM.

## RÉGIMEN DE EFICIENCIA DEL SISTEMA DE AEROPUERTO (SAER)

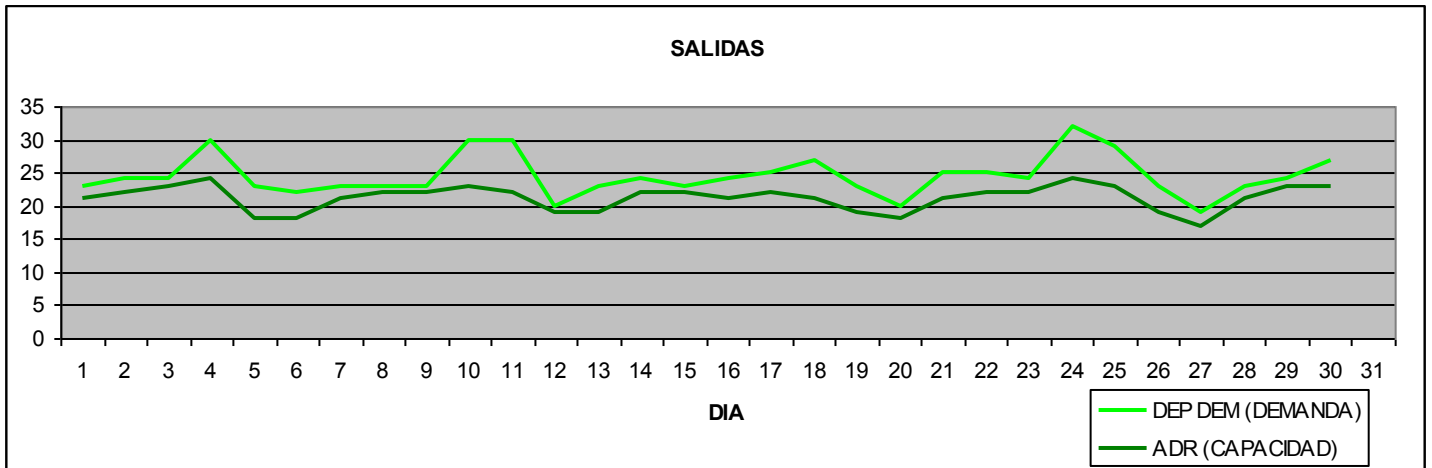
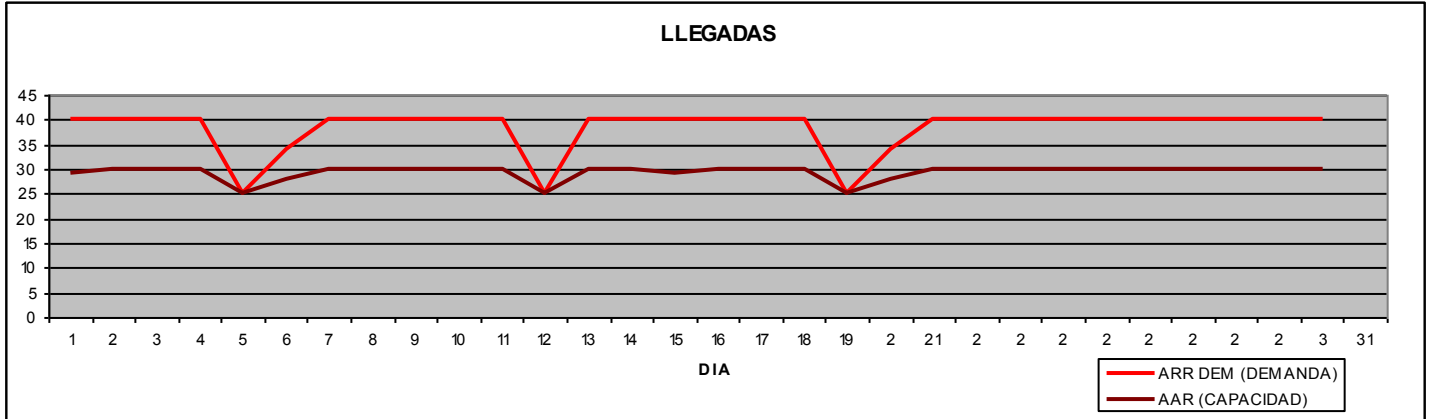


Esta figura muestra el promedio ponderado (por la demanda) del régimen de eficiencia de salidas y llegadas. El régimen de eficiencia es el porcentaje de operaciones, mayor o igual a la demanda o a la capacidad del sistema de aeropuerto.

**SAER**

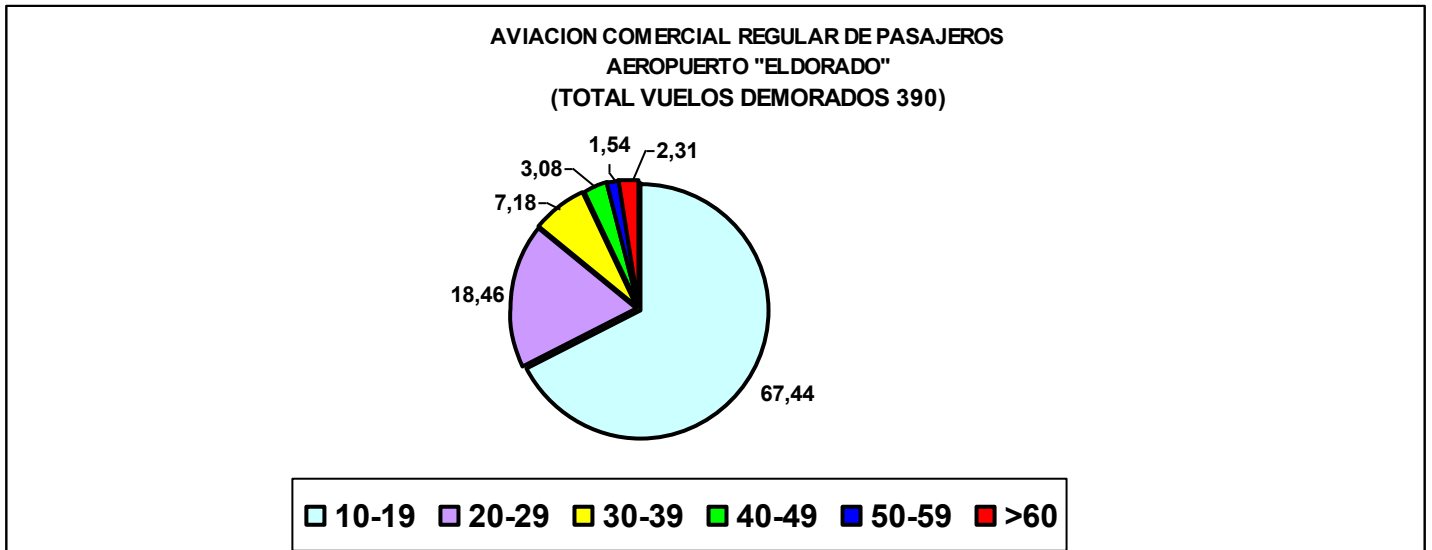
“QUE TAN BIEN SE HA ATENDIDO LA DEMANDA DE TRÁNSITO AÉREO.”

### CAPACIDAD VS DEMANDA



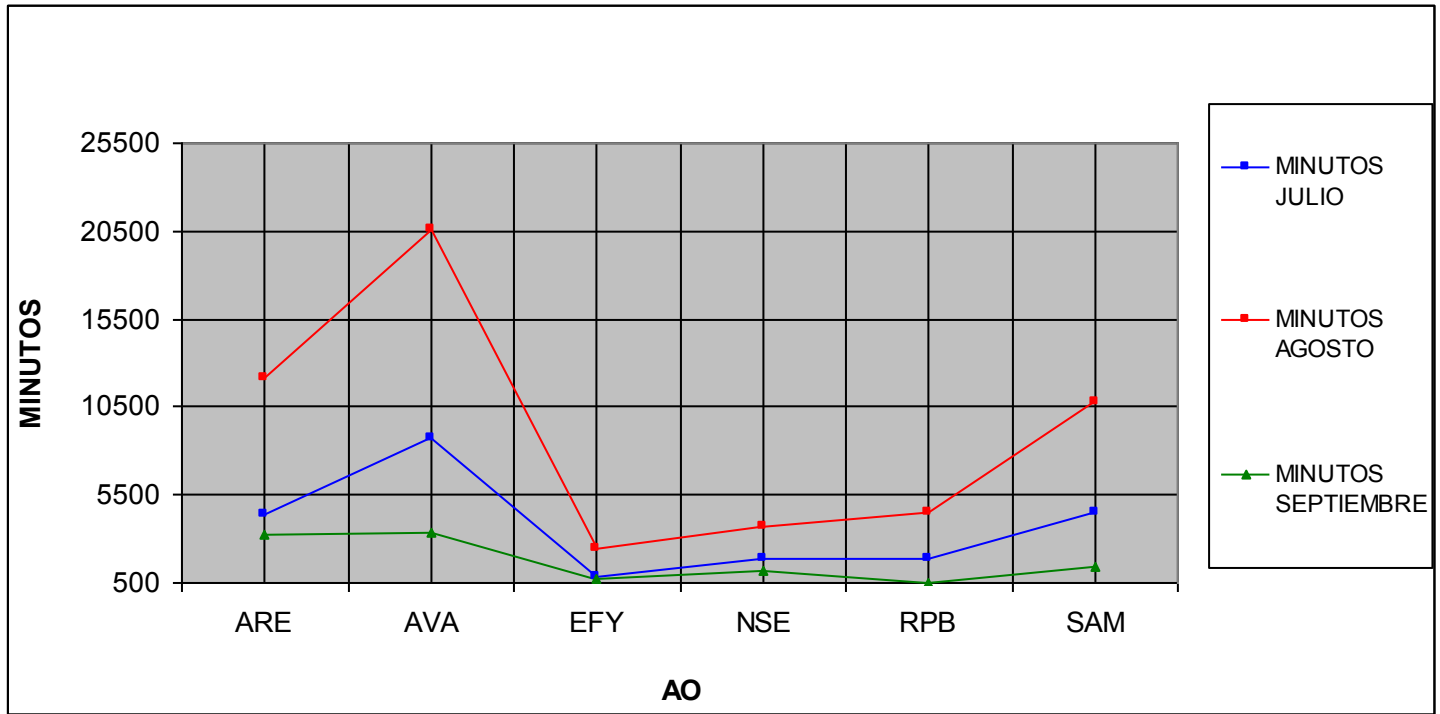
Esta figura muestra un comparativo entre la demanda de tránsito aéreo y la capacidad disponible ( Sept. 2009).

### DISTRIBUCIÓN DE DEMORAS POR TIEMPO (MINUTOS)



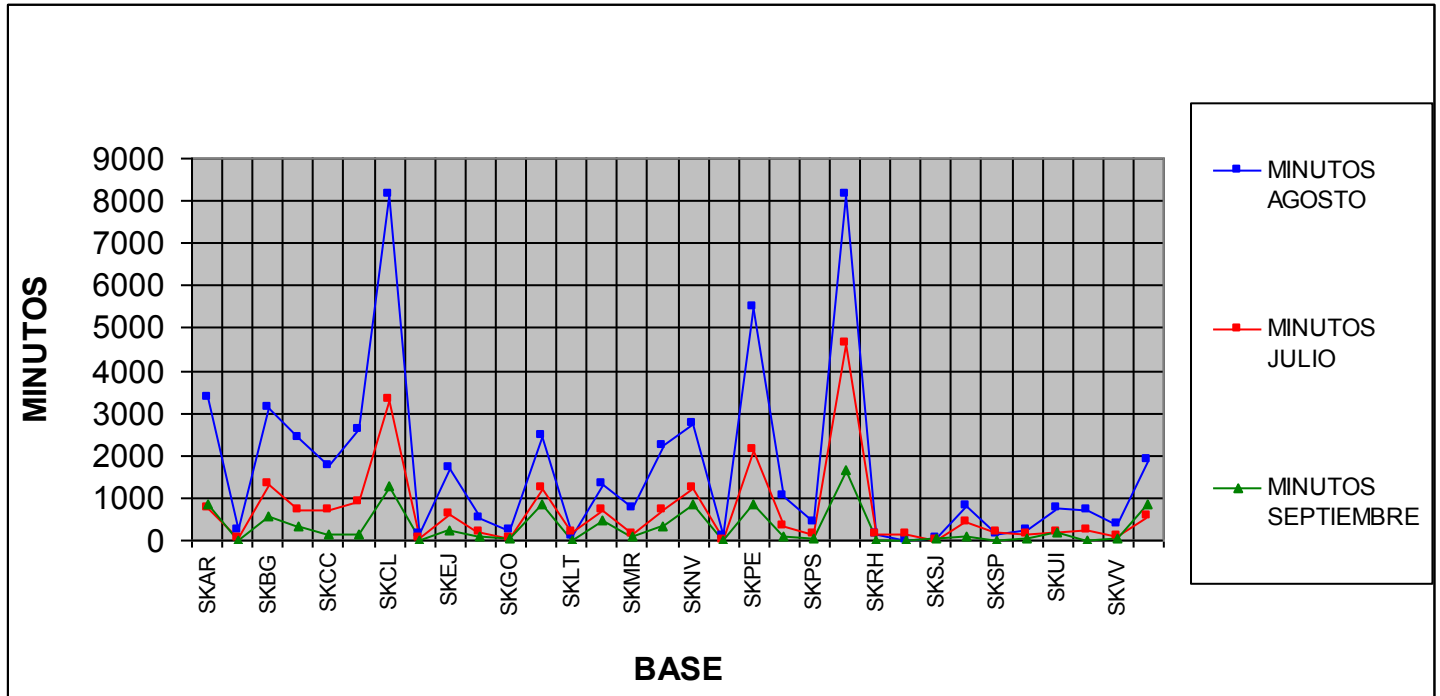
Esta figura muestra la distribución porcentual de las demoras llegando al aeropuerto "Eldorado" por cantidad de minutos (Sept. 2009).

## DISTRIBUCIÓN DE DEMORAS POR AEROLÍNEA NACIONAL



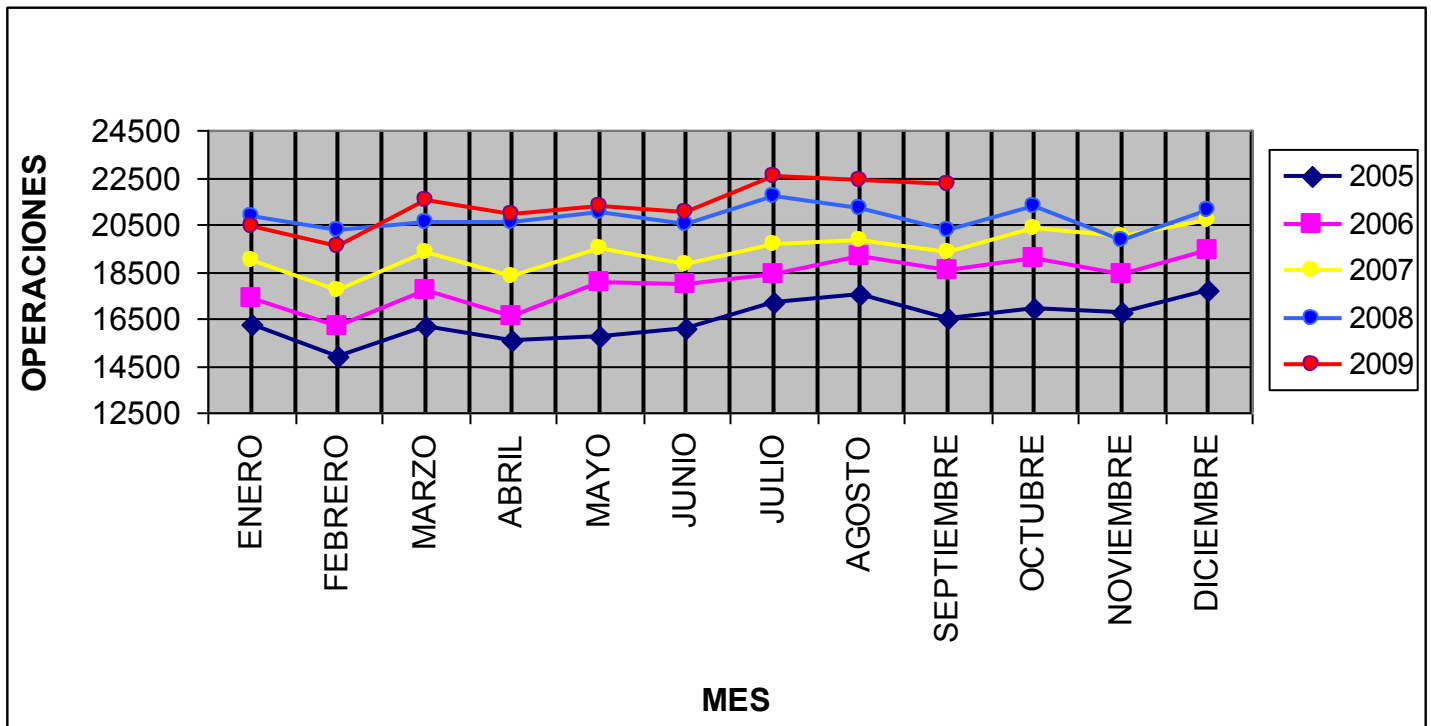
Esta figura muestra un comparativo mensual de demoras por aerolínea, llegando al aeropuerto “Eldorado”.

## DISTRIBUCIÓN DE DEMORAS POR AEROPUERTO



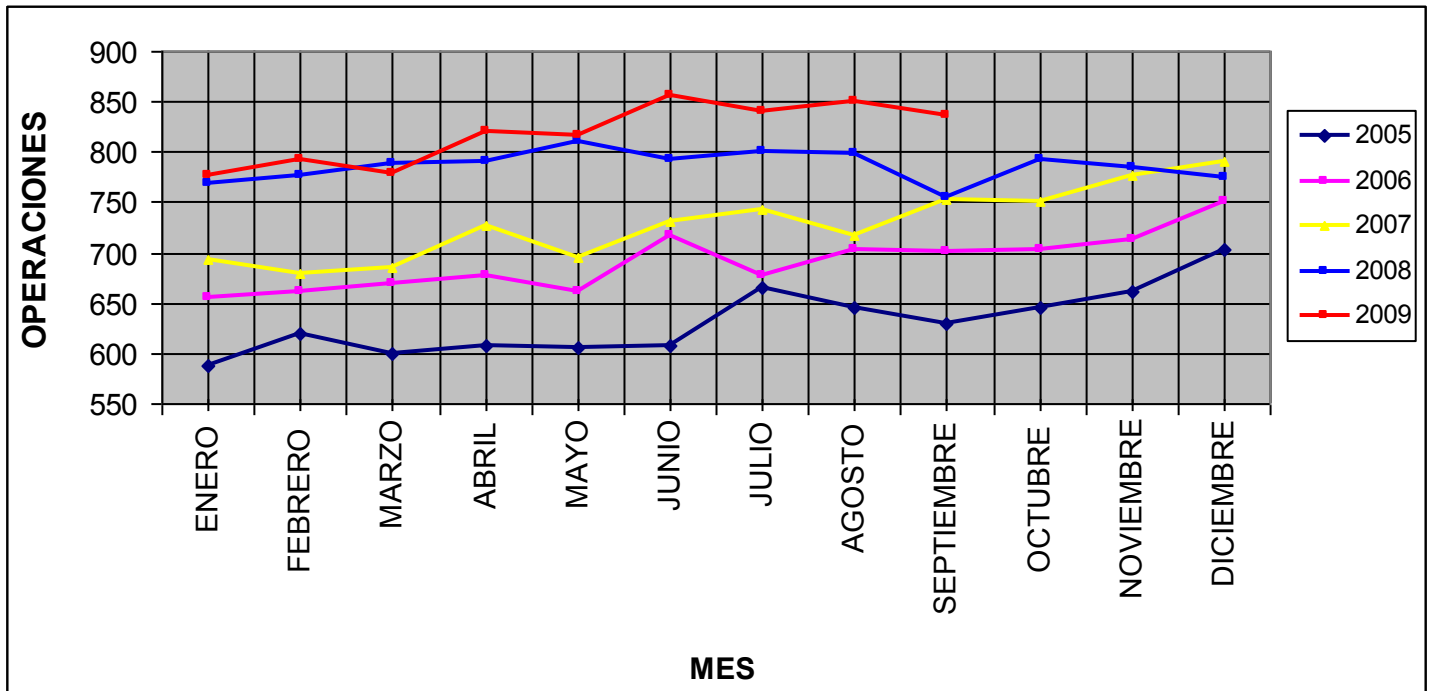
Esta figura muestra un comparativo mensual de demoras por aeropuerto, a vuelos con destino “Eldorado”.

## EVOLUCIÓN DE TRÁNSITO AÉREO MENSUAL



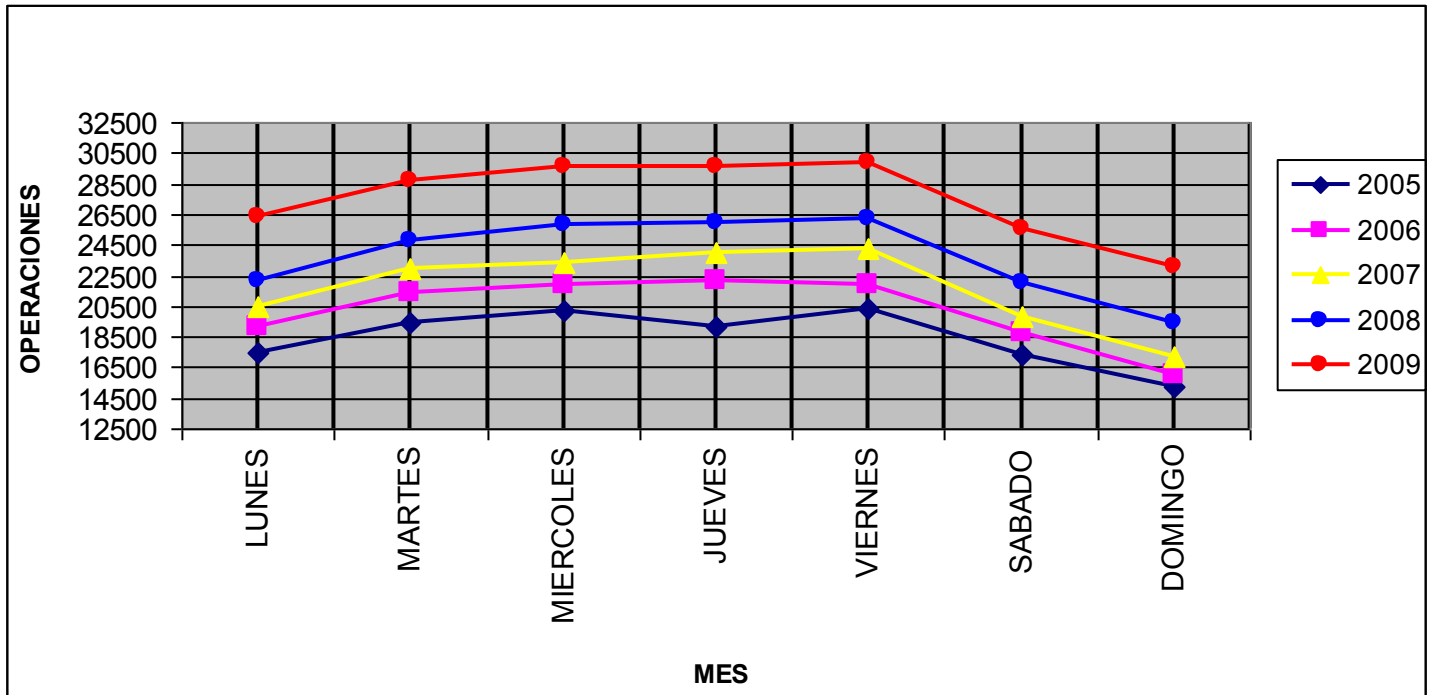
Esta figura muestra un comparativo anual del número total de operaciones por mes en el aeropuerto "Eldorado".

## PICOS DE OPERACIÓN



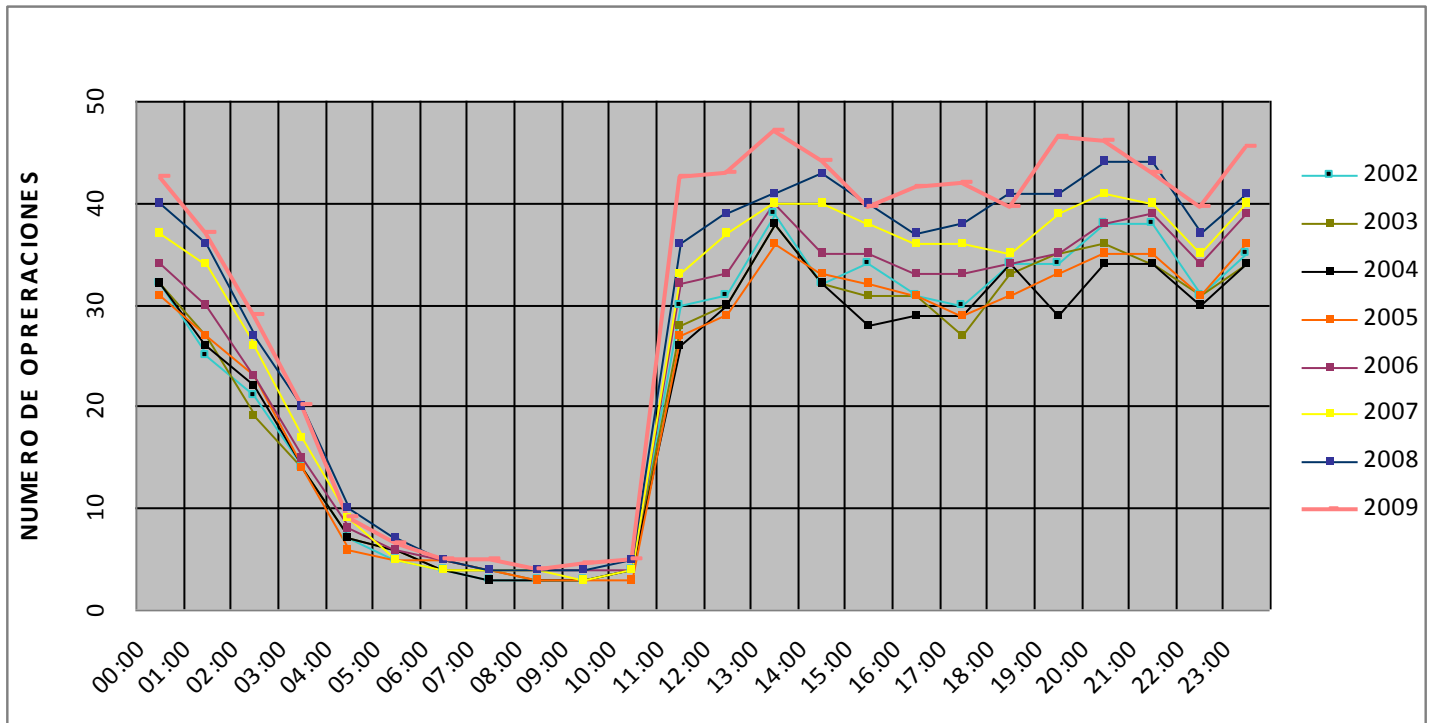
Esta figura muestra un comparativo anual del número pico de operaciones por mes en el aeropuerto "Eldorado".

## VOLÚMEN DE TRÁNSITO POR DÍA DE LA SEMANA



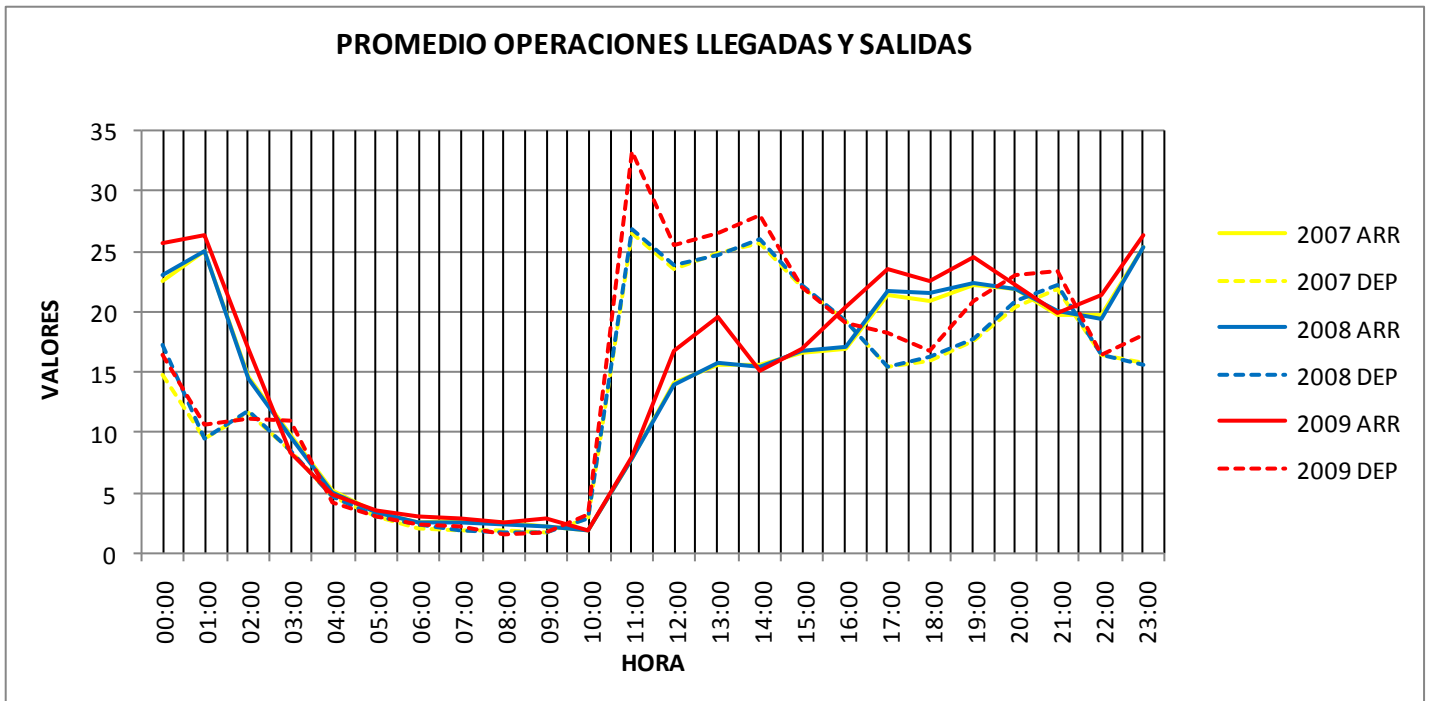
Esta figura muestra un comparativo anual (de Enero a Septiembre) del total de operaciones por día de la semana.

## VOLÚMEN DE TRÁNSITO POR HORA



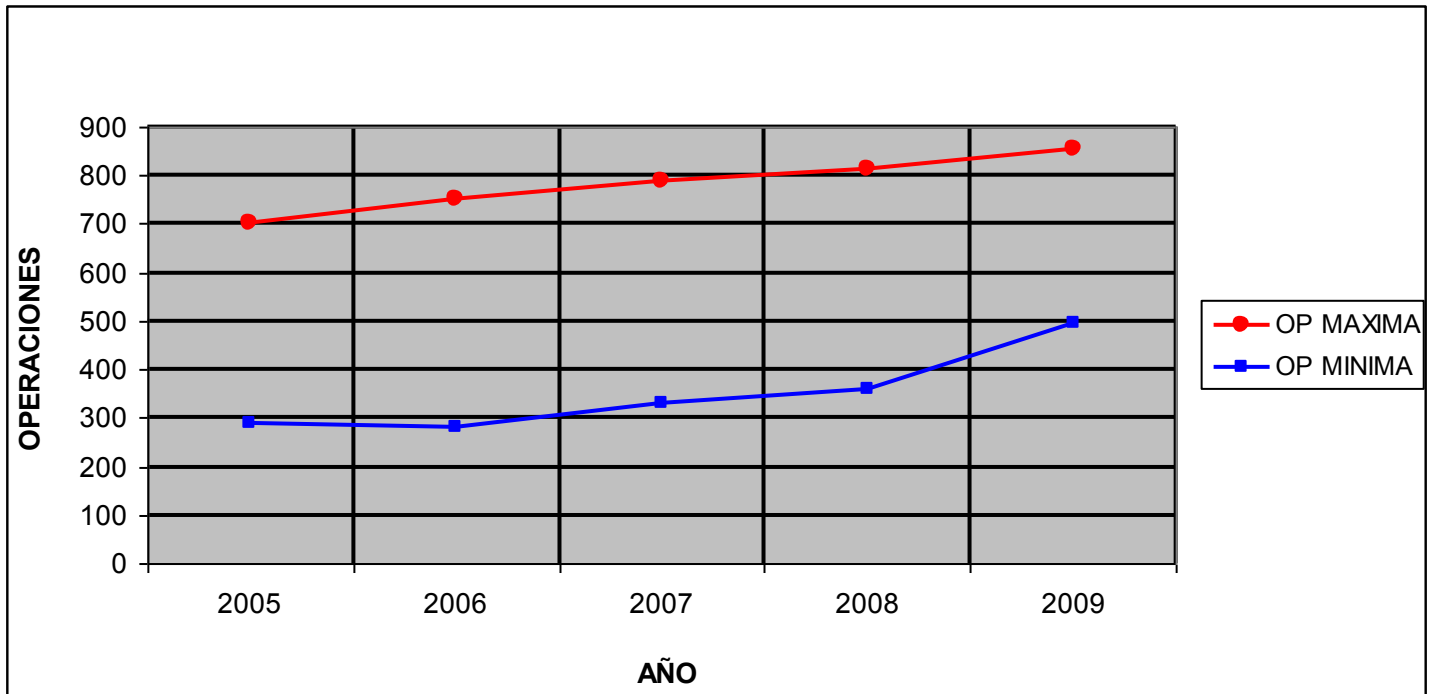
Esta figura muestra un comparativo anual (de Enero a Septiembre) del promedio de operaciones por hora.

## SALIDAS Y LLEGADAS



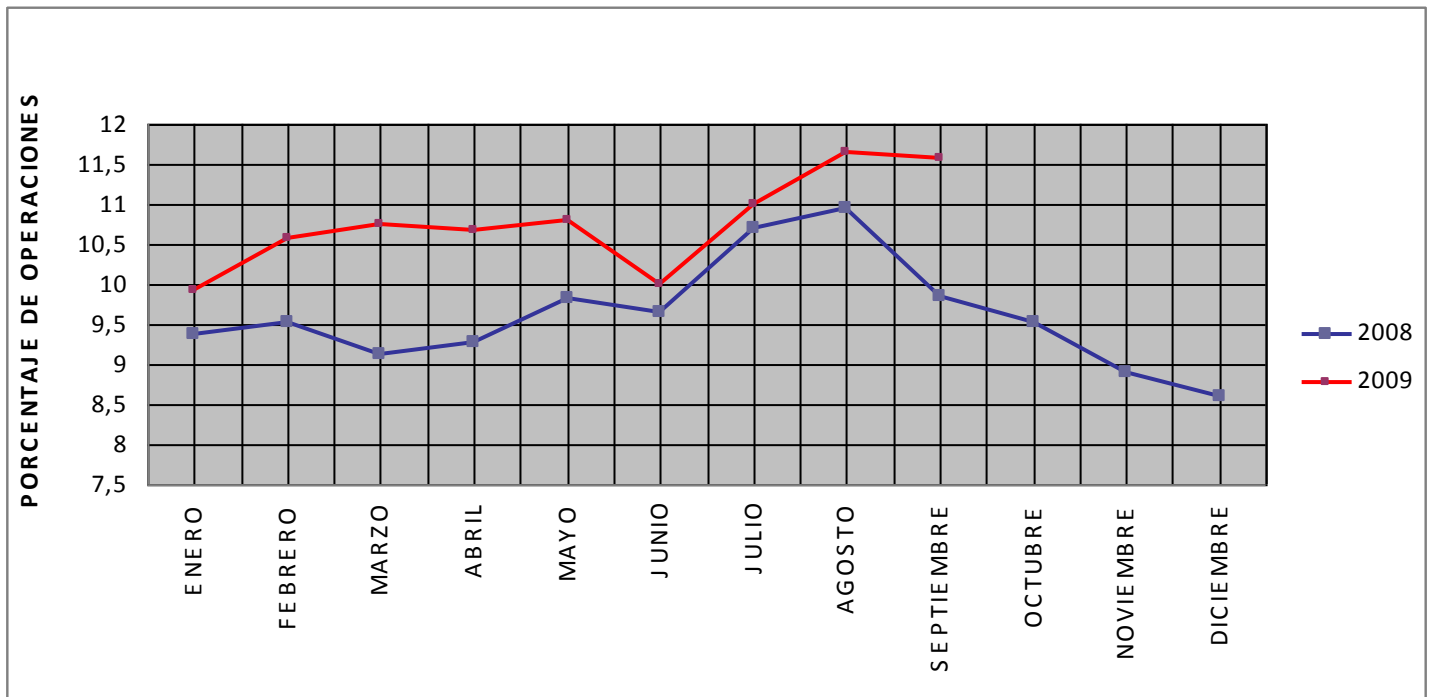
Esta figura muestra un comparativo anual (de Enero a Septiembre) del promedio de salidas y llegadas por hora.

## MÁXIMOS Y MÍNIMOS DE OPERACIONES



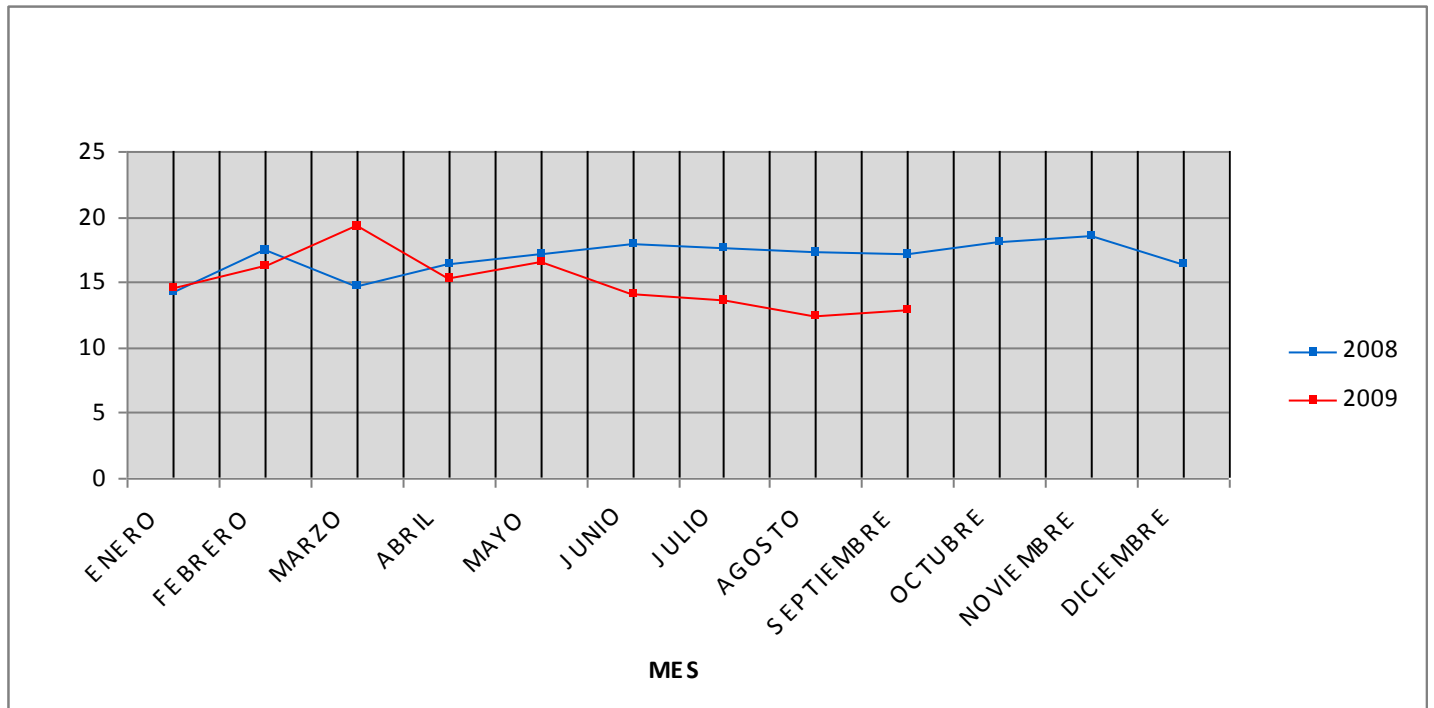
Esta figura muestra un comparativo anual (de Enero a Septiembre) de los números máximos y mínimos de operaciones.

## AVIACIÓN DE ESTADO



Esta figura muestra un comparativo anual, del porcentaje de operación de aviación de estado en relación al total de operaciones mensuales,

## AVIACIÓN NO REGULAR



Esta figura muestra un comparativo anual del porcentaje de operación no regular en relación al total de operaciones mensuales.

### RESUMEN OPERATIVO

**La siguiente descripción detallada día a día solo tiene en consideración la operación entre las 12:00 HL (17:00 UTC) y las 22:00 HL (03:00 UTC) debido a falta de personal en la FMU Colombia.**

#### **MARTES 01 DE SEPTIEMBRE DE 2009**

23:15 UTC se reduce AAR25/30 por condiciones de mal tiempo en el sector de llegadas y falta de personal.

Minutos de demora 487.

Exceso en RPL's y FPL's.

Compañías participantes CDM táctico AVA, SAM, RPB, NSE, EFY, ARE.

Régimen de Eficiencia del Aeropuerto 95%.

#### **MIERCOLES 02 DE SEPTIEMBRE DE 2009**

Minutos de demora 653.

Exceso en RPL's y FPL's.

Compañías participantes CDM táctico AVA, SAM, RPB, NSE, EFY, ARE.

Régimen de Eficiencia del Aeropuerto 96%.

#### **JUEVES 03 DE SEPTIEMBRE DE 2009**

Minutos de demora 719.

Exceso en RPL's y FPL's.

Compañías participantes CDM táctico AVA, SAM, RPB, NSE, EFY, ARE.

Régimen de Eficiencia del Aeropuerto 93%.

#### **VIERNES 04 DE SEPTIEMBRE DE 2009**

Minutos de demora 602.

Exceso en RPL's y FPL's.

Compañías participantes CDM táctico AVA, SAM, RPB, NSE, EFY, ARE.

Régimen de Eficiencia del Aeropuerto 89%.

#### **SABADO 05 DE SEPTIEMBRE DE 2009**

Pista 13L/31R cerrada ADR25/40, AAR25/30.

Minutos de demora 156.

Exceso en RPL's y FPL's.

Compañías participantes CDM táctico AVA, SAM, RPB, NSE, EFY, ARE.

Régimen de Eficiencia del Aeropuerto 95%.

#### **DOMINGO 06 DE SEPTIEMBRE DE 2009**

Pista 13L/31R cerrada ADR25/40, AAR25/30, 17:00 UTC pista 13L/31R operando ADR40/40, AAR30/30.

Minutos de demora 108.

Exceso en RPL's y FPL's.

Compañías participantes CDM táctico AVA, SAM, RPB, NSE, EFY, ARE.

Régimen de Eficiencia del Aeropuerto 92%.

**LUNES 07 DE SEPTIEMBRE DE 2009**

23:30 UTC pista 13L/31R con fallas de luces de calle de rodaje se reduce ADR25/40, AAR25/30, 01:00 UTC se incrementa capacidad ADR40/40, AAR40/40.

Minutos de demora 568.

Exceso en RPL's y FPL's.

Compañías participantes CDM táctico AVA, SAM, RPB, NSE, EFY, ARE.

Régimen de Eficiencia del Aeropuerto 96%.

**MARTES 08 DE SEPTIEMBRE DE 2009**

Minutos de demora 87.

Exceso en RPL's y FPL's.

Compañías participantes CDM táctico AVA, SAM, RPB, NSE, EFY, ARE.

Régimen de Eficiencia del Aeropuerto 96%.

**MIÉRCOLES 09 DE SEPTIEMBRE DE 2009**

Minutos de demora 344.

Exceso en RPL's y FPL's.

Compañías participantes CDM táctico AVA, SAM, RPB, NSE, EFY, ARE.

Régimen de Eficiencia del Aeropuerto 102%.

**JUEVES 10 DE SEPTIEMBRE DE 2009**

Minutos de demora 598.

Exceso en RPL's y FPL's.

Compañías participantes CDM táctico AVA, SAM, RPB, NSE, EFY, ARE.

Régimen de Eficiencia del Aeropuerto 91%.

**VIERNES 11 DE SEPTIEMBRE DE 2009**

Minutos de demora 470.

Exceso en RPL's y FPL's.

Compañías participantes CDM táctico AVA, SAM, RPB, NSE, EFY, ARE.

Régimen de Eficiencia del Aeropuerto 91%.

**SABADO 12 DE SEPTIEMBRE DE 2009**

Pista 13L/31R cerrada reducción de capacidad ADR25/40, AAR25/25.

Minutos de demora 132.

Exceso en RPL's y FPL's.

Compañías participantes CDM táctico AVA, SAM, RPB, NSE, EFY, ARE.

Régimen de Eficiencia del Aeropuerto 92%.

**DOMINGO 13 DE SEPTIEMBRE DE 2009**

Pista 13L/31R cerrada reducción de capacidad ADR25/40, AAR25/25, 17:00 UTC pista 13L/31R operando se incrementa capacidad ADR40/40, AAR30/30.

Minutos de demora 328.

Exceso en RPL's y FPL's.

Compañías participantes CDM táctico AVA, SAM, RPB, NSE, EFY, ARE.

Régimen de Eficiencia del Aeropuerto 84%.

**LUNES 14 DE SEPTIEMBRE DE 2009**

Minutos de demora 381.

Exceso en RPL's y FPL's.

Compañías participantes CDM táctico AVA, SAM, RPB, NSE, EFY, ARE.

Régimen de Eficiencia del Aeropuerto 92%.

**MARTES 15 DE SEPTIEMBRE DE 2009**

Por condiciones meteorológicas se reduce capacidad AAR26/30.

Minutos de demora 613.

Exceso en RPL's y FPL's.

Compañías participantes CDM táctico AVA, SAM, RPB, NSE, EFY, ARE.

Régimen de Eficiencia del Aeropuerto 96%.

**MIÉRCOLES 16 DE SEPTIEMBRE DE 2009**

Minutos de demora 259.

Exceso en RPL's y FPL's.

Compañías participantes CDM táctico AVA, SAM, RPB, NSE, EFY, ARE.

Régimen de Eficiencia del Aeropuerto 96%.

**JUEVES 17 DE SEPTIEMBRE DE 2009**

Minutos de demora 293.

Exceso en RPL's y FPL's.

Compañías participantes CDM táctico AVA, SAM, RPB, NSE, EFY, ARE.

Régimen de Eficiencia del Aeropuerto 92%.

**VIERNES 18 DE SEPTIEMBRE DE 2009**

22:00 UTC se reduce capacidad por condiciones meteorológicas AAR26/30.

Minutos de demora 238.

Exceso en RPL's y FPL's.

Compañías participantes CDM táctico AVA, SAM, RPB, NSE, EFY, ARE.

Régimen de Eficiencia del Aeropuerto 94%.

**SABADO 19 DE SEPTIEMBRE DE 2009**

Pista 13L/31R cerrada se reduce capacidad por condiciones meteorológicas AAR25/30, ADR 25/40.

Minutos de demora 97.

Exceso en RPL's y FPL's.

Compañías participantes CDM táctico AVA, SAM, RPB, NSE, EFY, ARE.

Régimen de Eficiencia del Aeropuerto 94%.

**DOMINGO 20 DE SEPTIEMBRE DE 2009**

Pista 13L/31R cerrada se reduce capacidad por condiciones meteorológicas AAR25/30, ADR 25/40,  
17:00 UTC opera pista 13L/31R se incrementa capacidad AAR30/30, ADR40/40.

Minutos de demora 21.

Exceso en RPL's y FPL's.

Compañías participantes CDM táctico AVA, SAM, RPB, NSE, EFY, ARE.

Régimen de Eficiencia del Aeropuerto 95%.

**LUNES 21 DE SEPTIEMBRE DE 2009**

Minutos de demora 326.

Exceso en RPL's y FPL's.

Compañías participantes CDM táctico AVA, SAM, RPB, NSE, EFY, ARE.

Régimen de Eficiencia del Aeropuerto 94%.

**MARTES 22 DE SEPTIEMBRE DE 2009**

Minutos de demora 824.

Exceso en RPL's y FPL's.

Compañías participantes CDM táctico AVA, SAM, RPB, NSE, EFY, ARE.

Régimen de Eficiencia del Aeropuerto 95%.

**MIERCOLES 23 DE SEPTIEMBRE DE 2009**

Minutos de demora 189.

Exceso en RPL's y FPL's.

Compañías participantes CDM táctico AVA, SAM, RPB, NSE, EFY, ARE.

Régimen de Eficiencia del Aeropuerto 94%.

**JUEVES 24 DE SEPTIEMBRE DE 2009**

Minutos de demora 974.

Exceso en RPL's y FPL's.

Compañías participantes CDM táctico AVA, SAM, RPB, NSE, EFY, ARE.

Régimen de Eficiencia del Aeropuerto 89%.

**VIERNES 25 DE SEPTIEMBRE DE 2009**

Minutos de demora 502.

Exceso en RPL's y FPL's.

Compañías participantes CDM táctico AVA, SAM, RPB, NSE, EFY, ARE.

Régimen de Eficiencia del Aeropuerto 91%.

**SABADO 26 DE SEPTIEMBRE DE 2009**

Minutos de demora 324.

Exceso en RPL's y FPL's.

Compañías participantes CDM táctico AVA, SAM, RPB, EFY, ARE.

Régimen de Eficiencia del Aeropuerto 92%.

**DOMINGO 27 DE SEPTIEMBRE DE 2009**

Minutos de demora 135.

Exceso en RPL's y FPL's.

Compañías participantes CDM táctico AVA, SAM, RPB, ARE.

Régimen de Eficiencia del Aeropuerto 95%.

**LUNES 28 DE SEPTIEMBRE DE 2009**

Minutos de demora 302.

Exceso en RPL's y FPL's.

Compañías participantes CDM táctico AVA, SAM, RPB, ARE, NSE, EFY.

Régimen de Eficiencia del Aeropuerto 100%.

**LUNES 28 DE SEPTIEMBRE DE 2009**

Minutos de demora 302.

Exceso en RPL's y FPL's.

Compañías participantes CDM táctico AVA, SAM, RPB, ARE, NSE, EFY.

Régimen de Eficiencia del Aeropuerto 100%.

**MARTES 29 DE SEPTIEMBRE DE 2009**

Minutos de demora 626.

Exceso en RPL's y FPL's.

Compañías participantes CDM táctico AVA, SAM, RPB, ARE, NSE, EFY.

Régimen de Eficiencia del Aeropuerto 96%.

**MIÉRCOLES 30 DE SEPTIEMBRE DE 2009**

Minutos de demora 347.

Exceso en RPL's y FPL's.

Compañías participantes CDM táctico AVA, SAM, RPB, ARE, NSE, EFY.

Régimen de Eficiencia del Aeropuerto 92%.



Teléfono: 571-266-3835

Fax: 571-266-3477

Correo electrónico:  
cfmu.dsna@aerocivil.gov.co



### ORGANIZACIÓN

*Acogiendo las recomendaciones del Capítulo 3 del DOC 4444 ATM OACI (Gestión de Tránsito Aéreo) y las conclusiones de la Segunda y Tercera Reunión del Grupo de Tarea Gestión de la Afluencia de Tránsito Aéreo en las Regiones CAR/SAM del Comité ATM del Subgrupo ATM/CNS de GREPECAS (ATFCM/TF/2), realizadas en las ciudades de Bogotá y San Andrés (Colombia) respectivamente, la Dirección de Servicios a la Navegación Aérea de la Unidad Administrativa Especial de Aeronáutica Civil (UAEAC) implementa, a partir del 01 de Mayo de 2007, oficialmente el Servicio Gestión de Afluencia de Tránsito Aéreo (ATFM).*

*De igual forma la reglamentación interna en el Documento RAC parte sexta, (Gestión de Tránsito Aéreo) Capítulo nueve (Gestión de la Afluencia del Tránsito Aéreo ATFM), soporta la implementación del servicio ATFM y la creación de la unidad de gestión de flujo (FMU).*

*La FMU COLOMBIA inició actividades el 15 de Mayo de 2008 como una unidad anexa al ACC Bogotá con el objetivo de continuar el desarrollo de implementación del servicio ATFM para el sistema de espacio aéreo colombiano.*

*La FMU COLOMBIA tiene como objetivo principal para la fase de planificación táctica ATFM, regular el tránsito IFR que tenga como destino aeropuertos y espacios aéreos congestionados, maximizando el aprovechamiento de su capacidad disponible.*

### MISIÓN

*«Proporcionar el servicio de Gestión de afluencia de Tránsito Aéreo de navega para satisfacer las necesidades de seguridad operacional que demanda el Servicios de Control de tránsito Aéreo, de eficiencia operacional que demandan los usuarios del Sistema Nacional de Espacio Aéreo y medioambientales, prestando especial atención a la satisfacción de la comunidad aeronáutica y al desarrollo del transporte aéreo en Colombia.»*

### VISIÓN

*« Queremos ser líderes en la prestación segura y de calidad del servicio ATFM y de gestión de capacidad ATM, en un entorno global y competitivo, valorados por nuestros clientes de la comunidad aeronáutica y la sociedad. En particular, queremos alcanzar la excelencia como organización y disponer de personas altamente cualificadas, comprometidas y satisfechas.»*

### COMPROMISO

*Optimizar la utilización del espacio aéreo sobre una base de seguridad operacional, mejorar la oferta de los Servicios de Tránsito Aéreo, gestionando su capacidad para atender los requerimientos operacionales de los usuarios y disminuir las demoras ATFM, todo enmarcado en un ambiente de toma de decisiones en colaboración (CDM).*

Para información específica, hacer solicitud vía correo electrónico.