



SAM/IG/4-NE/29
12/10/09
Español únicamente

**Organización de Aviación Civil Internacional
Oficina Regional Sudamericana**

**CUARTO TALLER/REUNIÓN DEL GRUPO DE IMPLANTACIÓN SAM (SAM/IG/4)
PROYECTO REGIONAL RLA/06/901**

Lima, Perú, 19 al 23 de octubre de 2009

**Cuestión 6 del
Orden del Día:**

Evaluación de los requisitos operacionales para determinar la implantación de mejoras de las capacidades de comunicaciones, navegación y vigilancia (CNS) para operaciones en ruta y área terminal

DESARROLLO DEL SERVICIO ORAL ATS EN LA ATN ARGENTINA (VOZ SOBRE IP)

(Presentada por Argentina)

RESUMEN

En esta nota de estudio se presenta información sobre el desarrollo del servicio Oral ATS en la ATN nacional (Voz sobre IP).

1. Antecedentes

1.1 En concordancia con el desarrollo de la ATN nacional y la ATN intra regional, la Administración Argentina contempló oportunamente:

1.1.1 Montar progresivamente el servicio Oral ATS Nacional sobre la ATN nacional.

1.1.2 Participar en las pruebas regionales de voz sobre IP.

1.2 Con respecto al *primer caso*, si bien el acceso a la ATN nacional para aplicaciones de datos se completo en el año 2005, el acceso a aplicaciones de voz ha ido evolucionando progresivamente y sobre escenarios de trabajo distintos, tal como se desarrolla en el capítulo 2.

1.3 Con respecto al *segundo caso*, se ha participado en las pruebas conducidas por Brasil y coordinadas por la Oficina Regional.

2. Análisis

2.1 Respecto a la implantación nacional, se distinguen distintos escenarios posibles, los que se representan en los Apéndices indicados:

- 2.1.1 Servicio Oral ATS entre ACC y TWR (Torres de Control): en todos los casos se utiliza:
- a) Interno analógico en la central telefónica lado ACC, asignado a la TWR respectiva.
 - b) Plaqueta FXO en el router del lado ACC.
 - c) Plaqueta FXS en el router del lado TWR.
 - d) Utilizado actualmente en:
 - ACC Comodoro Rivadavia con los aeropuertos: Ushuaia, Río Grande, Río Gallegos, Santa Cruz, San Julián, Puerto Deseado, Esquel, Puerto Madryn, Trelew y Viedma.
 - ACC Ezeiza con los aeropuertos: Bariloche, Neuquén, Santa Rosa, Santa Rosa, Neuquén, Mar del Plata, Tandil y Aeroparque.
 - ACC Córdoba con los aeropuertos: La Rioja, Salta y Tucumán.
- 2.1.2 Servicio Oral ATS entre *otras dependencias ATS*: aquí se distinguen distintas opciones
- a) Caso 1 (entre ACCs): se utiliza IPTU (IP Trunk Unit) en las centrales telefónicas (hoy aplicable en Ezeiza, Córdoba y Comodoro Rivadavia; durante 2010 se completara en Resistencia y Mendoza)
 - b) Caso 2a (entre ACC y aeropuertos de su FIR asociada): se utiliza
 - IPGW (IP Gateway) en la central telefónica del ACC.
 - Interfaz E&M en el router y la PBX del aeropuerto.
 - Utilizado actualmente en:
 - ACC Comodoro Rivadavia con los aeropuertos: Ushuaia, Río Grande, Río Gallegos, Esquel, Trelew y Viedma.
 - ACC Ezeiza con los aeropuertos: Bahía Blanca y Mar del Plata.
- 2.1.3 Caso 2b (entre ACC y aeropuertos de su FIR asociada): se utiliza
- a) IPGW (IP Gateway) en la central telefónica del ACC.
 - b) Interfaz FXS en el router del aeropuerto.
 - c) Utilizado actualmente en:
 - ACC Comodoro Rivadavia con los aeropuertos: San Julián, Santa Cruz y Puerto Deseado.
 - ACC Ezeiza con los aeropuertos: Tandil, Junín, Santa Rosa, Neuquén y Bariloche.
 - ACC Córdoba con los aeropuertos: San Luis, La Rioja, Salta y Tucumán.

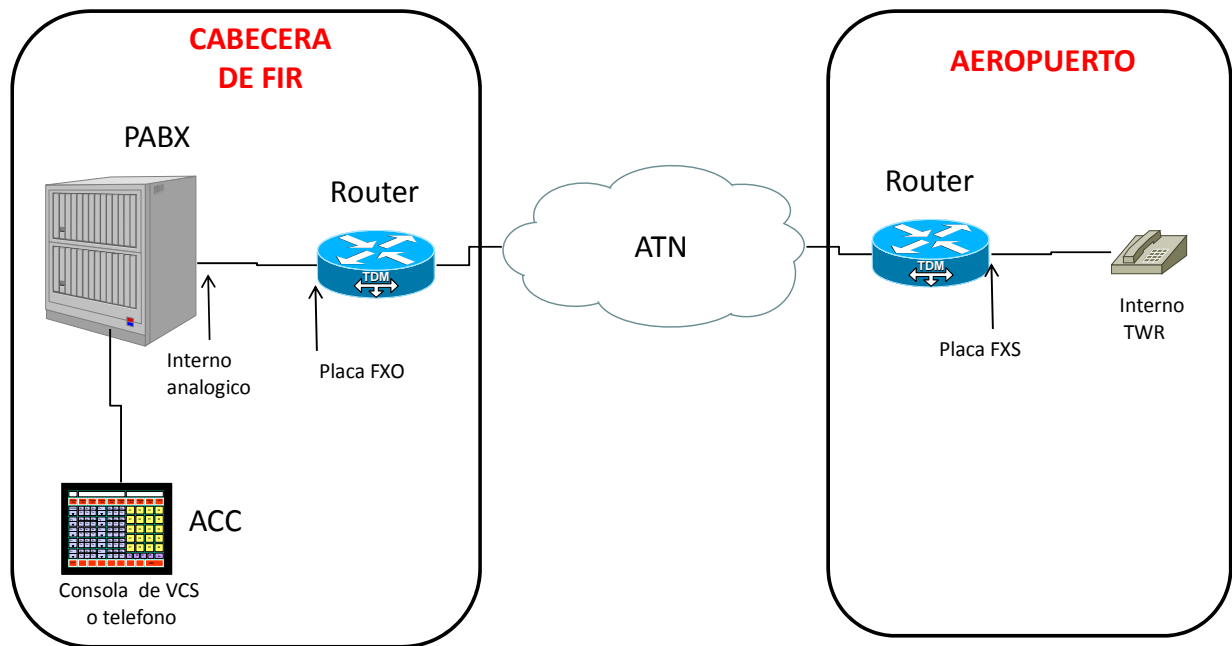
3. **Acción Sugerida**

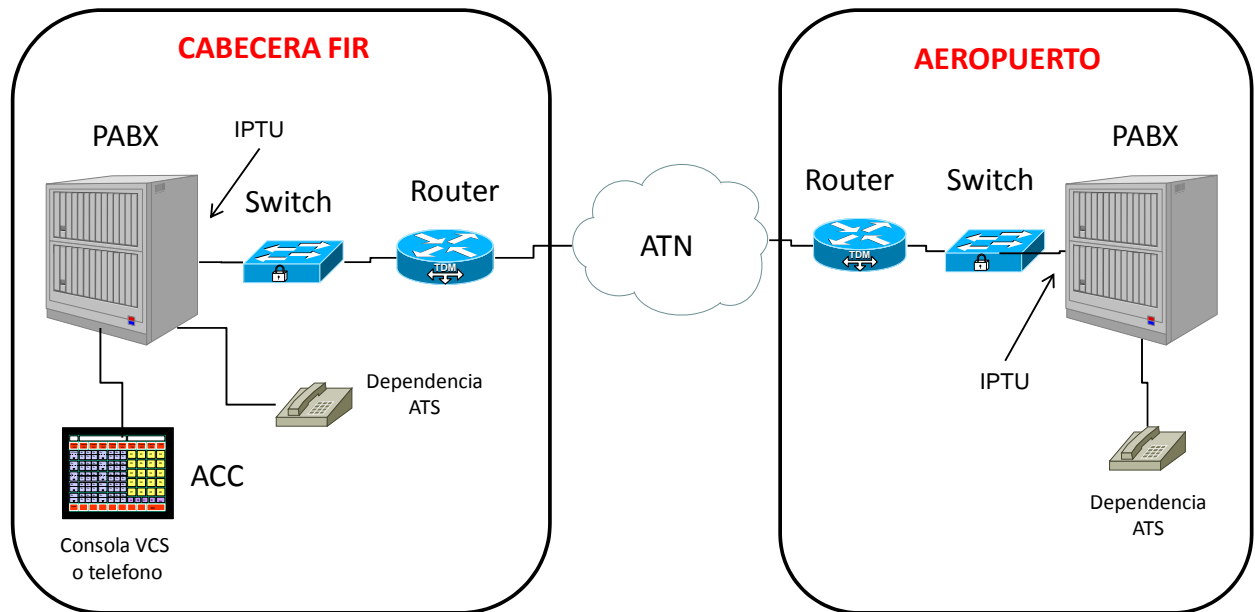
- 3.1 Se invita a la reunión a la Reunion a tomar nota de la informacion presentada y formular los comentarios correspondientes.

:

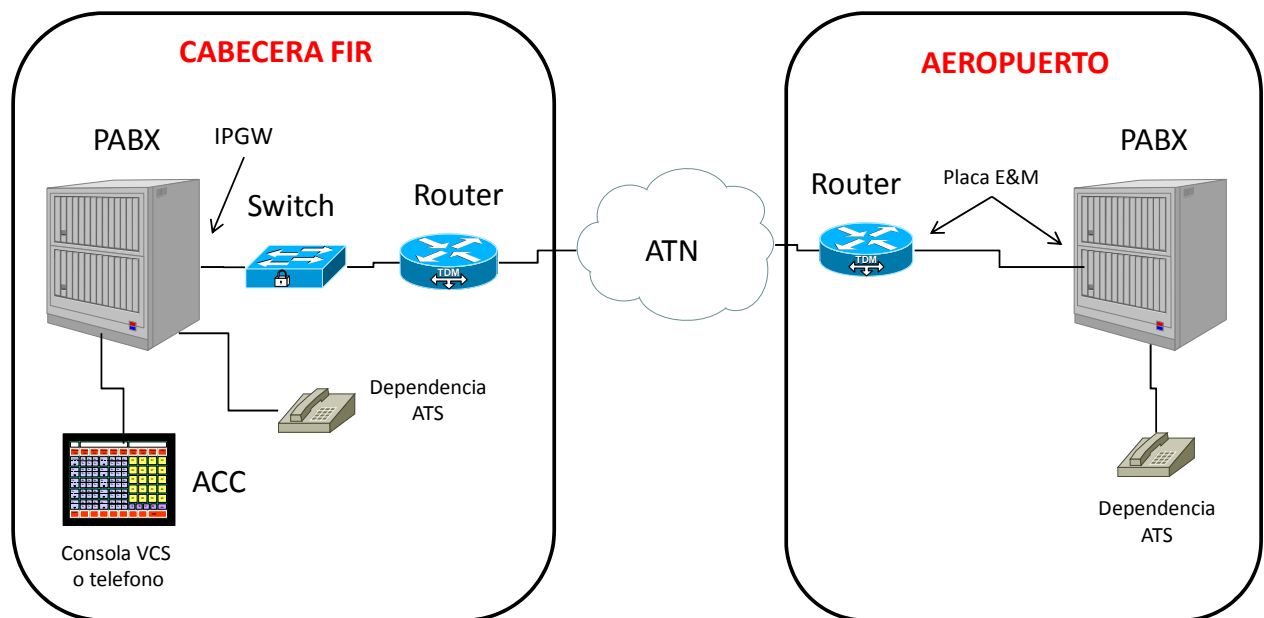
APENDICE A

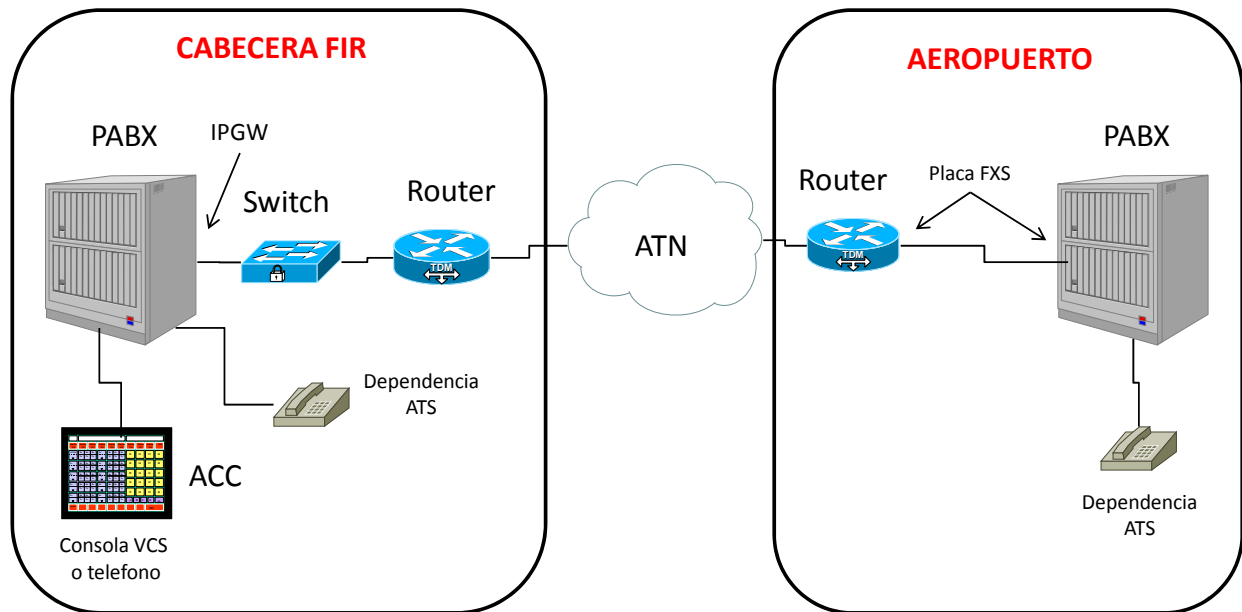
SERVICIO ORAL ATS ENTRE ACC Y TWR



SERVICIO ORAL ATS ENTRE OTRAS DEPENDENCIAS ATS: CASO 1

SERVICIO ORAL ATS ENTRE OTRAS DEPENDENCIAS ATS: CASO 2a



SERVICIO ORAL ATS ENTRE OTRAS DEPENDENCIAS ATS: CASO 2b

- FIN -