



# Situación epidemiológica de la influenza A (H1N1) Perú - 2009

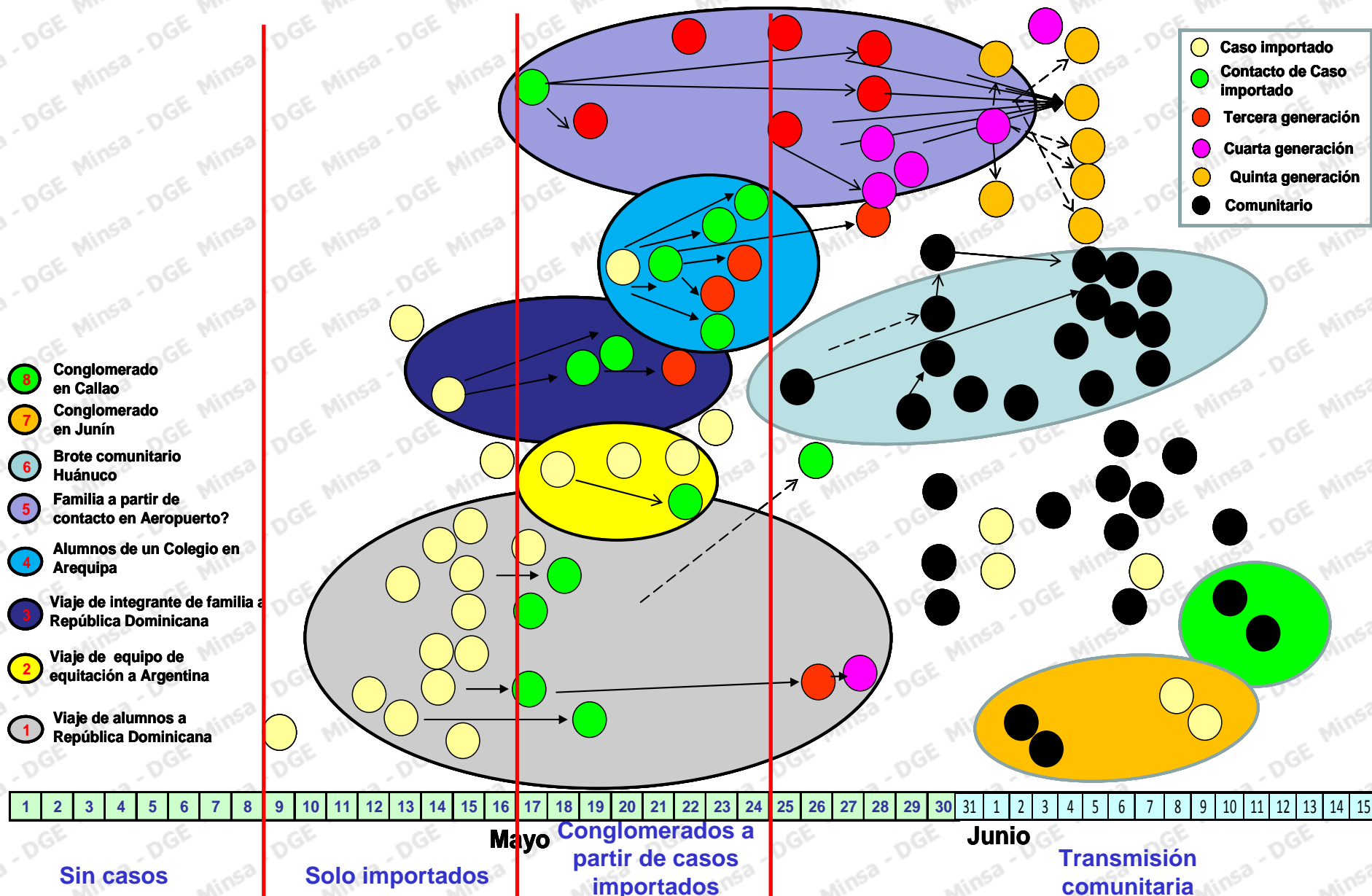
**Dr. Aquiles Vílchez Gutarra**

**Director Ejecutivo de Vigilancia Epidemiológica**

**Ministerio de Salud**



# Introducción de la influenza Pandémica A (H1N1) 2009



# Escenarios y estrategias de Vigilancia

Escenarios	Situación	Estrategia de Vigilancia
<b>Escenario I</b>	No se reportan casos en el País	Vigilancia basada en definición de casos en Puntos de Entrada con extensión a toda la red nacional de epidemiología
<b>Escenario II</b>	Se reportan en el país casos importados y/o conglomerados relacionados a casos importados	Vigilancia basada en definiciones de casos en puntos de entrada y en todo el país  Vigilancia y seguimiento de contactos
<b>Escenario III</b>	Transmisión comunitaria	Vigilancia de IRAS/Neumonía/Defunciones Vigilancia centinela de influenza Vigilancia centinela de IRAG inusitados o imprevistos Vigilancia de muertes por IRAS



## Casos confirmados y de total de muertes a nivel de America y Perú noviembre 2009

	Confirmados	Muertes
<b>En América (1)</b>	<b>190765</b>	<b>4512</b>
<b>En el Perú (2)</b>	<b>9039</b>	<b>200</b>

Fuente: 1.- OPS : Actualizado al 03 de Noviembre.

2.- Perú : Casos al 30 de Noviembre a las 08:00 hrs (DGE – RENACE – INS – NMRCD).

\* Muertes: Comunicadas por el MINSA



# Situación en el Perú de la influenza Pandémica A (H1N1) 2009

Al 30 de Noviembre se ha confirmado casos en todos los departamentos

Departamento	Casos	%	% acumulado
Lima	3160	34.96	34.96
Arequipa	1046	11.57	46.53
La Libertad	590	6.53	53.06
Lambayeque	557	6.16	59.22
Cusco	479	5.30	64.52
Junín	469	5.19	69.71
Piura	462	5.11	74.82
Ancash	413	4.57	79.39
Apurímac	254	2.81	82.20
Callao	222	2.46	84.66
Ayacucho	218	2.41	87.07
Puno	202	2.23	89.30
Cajamarca	173	1.91	91.22
San Martín	127	1.41	92.62
Tacna	105	1.16	93.78
Huancavelica	102	1.13	94.91
Loreto	94	1.04	95.95
Tumbes	75	0.83	96.78
Huánuco	62	0.69	97.47
Madre de Dios	47	0.52	97.99
Moquegua	46	0.51	98.50
Amazonas	42	0.46	98.96
Ica	36	0.40	99.36
Ucayali	33	0.37	99.72
Pasco	25	0.28	100.00
<b>Perú</b>	<b>9039</b>	<b>100.00</b>	

**Lima y Callao han reportado el 37,52% del total de casos confirmados.**

**08 departamentos acumulan más del 80% de los casos confirmados.**

**Después de Lima, Arequipa, La Libertad y Lambayeque reportan el mayor número de casos**

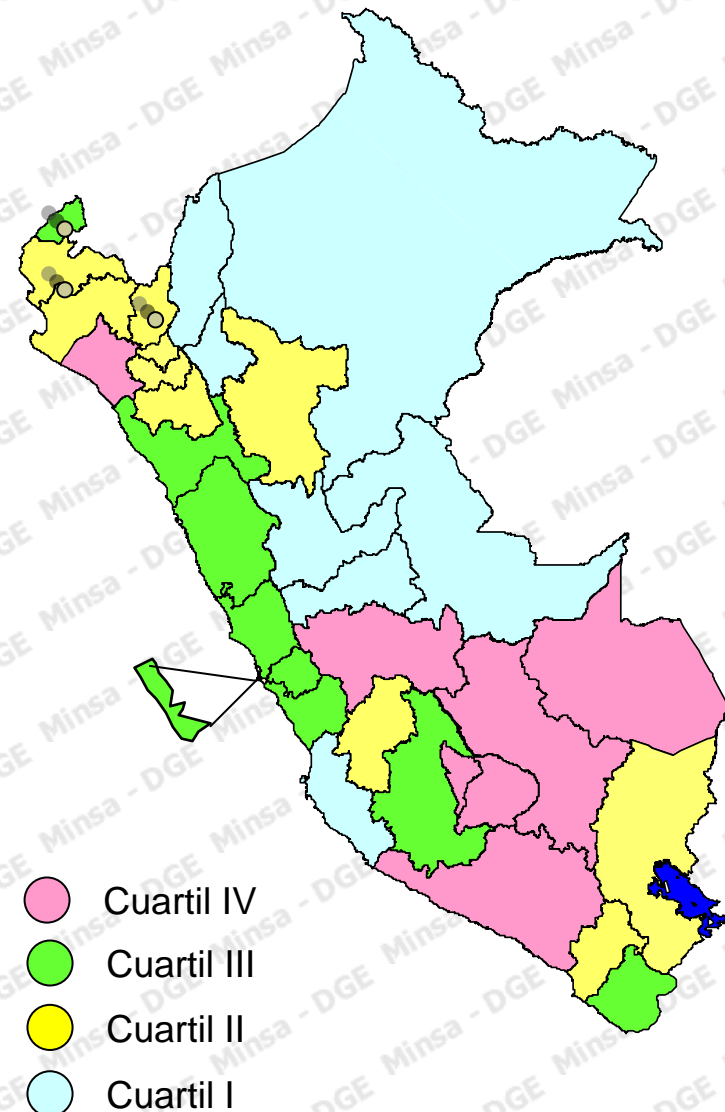


# Casos confirmados de Influenza A (H1N1) según población por departamentos Perú 2009

Departamento	Casos	Casos/10000 hab.
Arequipa	1049	8.56
Apurímac	254	5.76
Lambayeque	557	4.80
Madre de Dios	47	4.24
Junín	469	3.94
Cusco	479	3.87
Ancash	413	3.78
Lima	3382	3.66
La Libertad	590	3.62
Tumbes	75	3.51
Tacna	105	3.42
Ayacucho	218	3.17
Moquegua	46	2.66
Piura	462	2.64
Huancavelica	102	2.12
San Martín	127	1.74
Puno	202	1.51
Cajamarca	173	1.21
Loreto	94	0.96
Amazonas	39	0.92
Pasco	25	0.87
Huánuco	62	0.79
Ucayali	33	0.74
Ica	36	0.50
<b>Perú</b>	<b>9039</b>	<b>3.22</b>

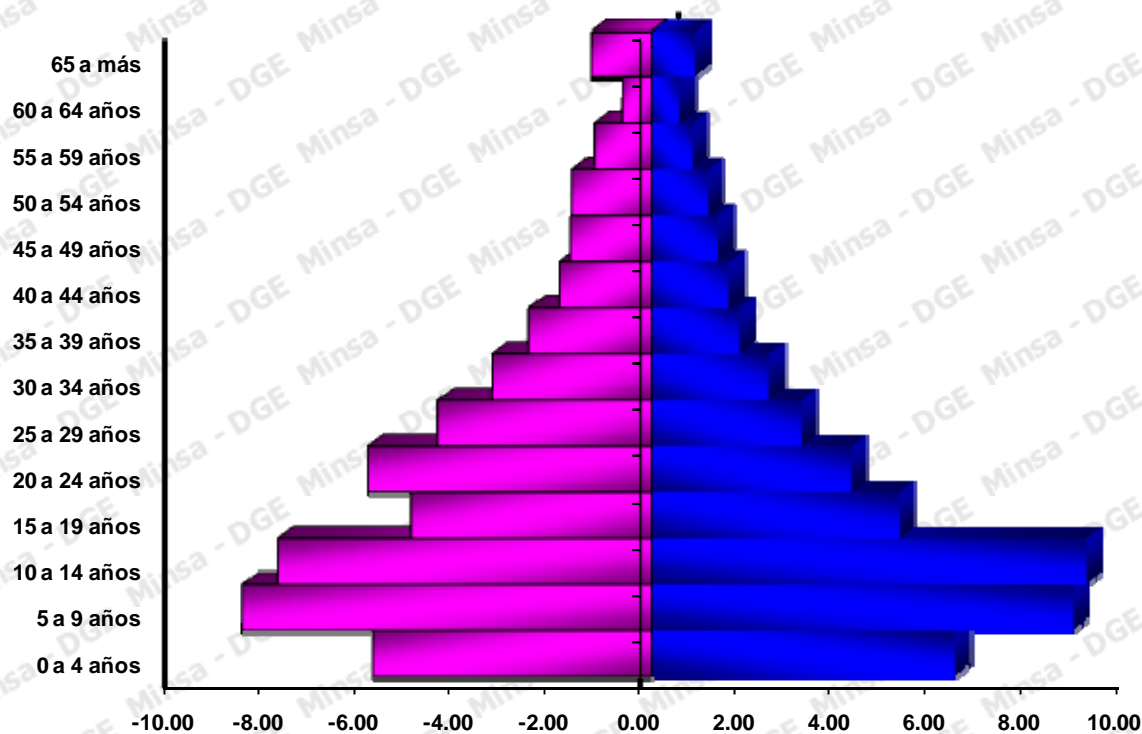
**Arequipa, Apurímac y Lambayeque han reportado las mayores tasas de casos confirmados por influenza A (H1N1).**

**Ica, Ucayali y Huánuco han reportado las menores tasas de casos confirmados de influenza A (H1N1).**





# Casos confirmados de influenza A (H1N1) según sexo Perú 2009



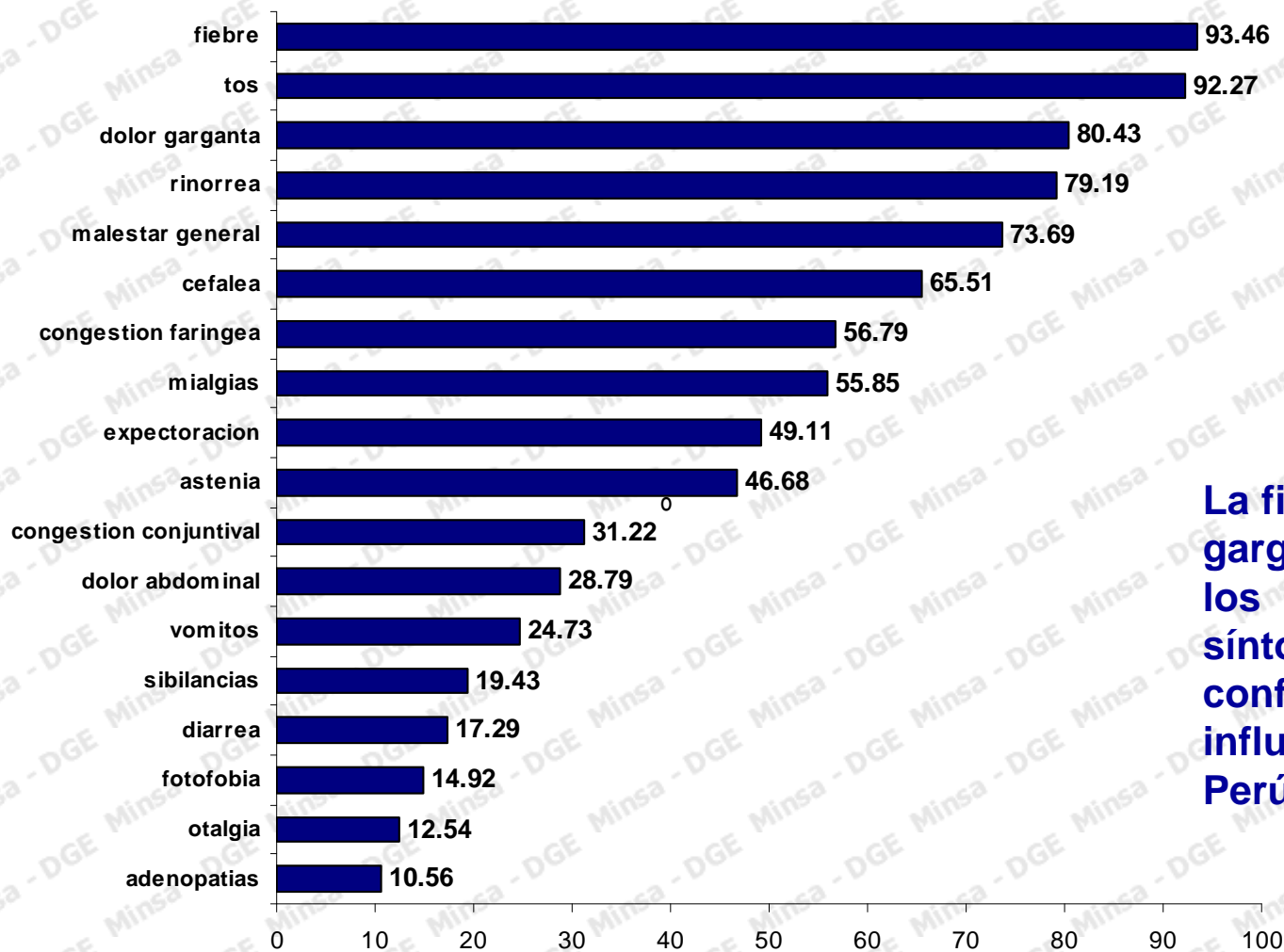
Grupo de edad	Casos	%	% acumulado
0 a 4 años	1110	12.28	12.28
5 a 9 años	1574	17.41	29.69
10 a 14 años	1535	16.98	46.68
15 a 19 años	930	10.29	56.96
20 a 24 años	922	10.20	67.16
25 a 29 años	692	7.66	74.82
30 a 34 años	527	5.83	80.65
35 a 39 años	399	4.41	85.06
40 a 44 años	322	3.56	88.63
45 a 49 años	280	3.10	91.72
50 a 54 años	258	2.85	94.58
55 a 59 años	186	2.06	96.64
60 a 64 años	108	1.19	97.83
65 a más	196	2.17	100.00
<b>Total</b>	<b>9039</b>	<b>100.00</b>	

La edad promedio de los casos confirmados reportados es 21 años con un rango que varía entre 0 a 98 años.

El 52% corresponden a personas de sexo femenino



# Característica clínicas de influenza A (H1N1) Perú 2009



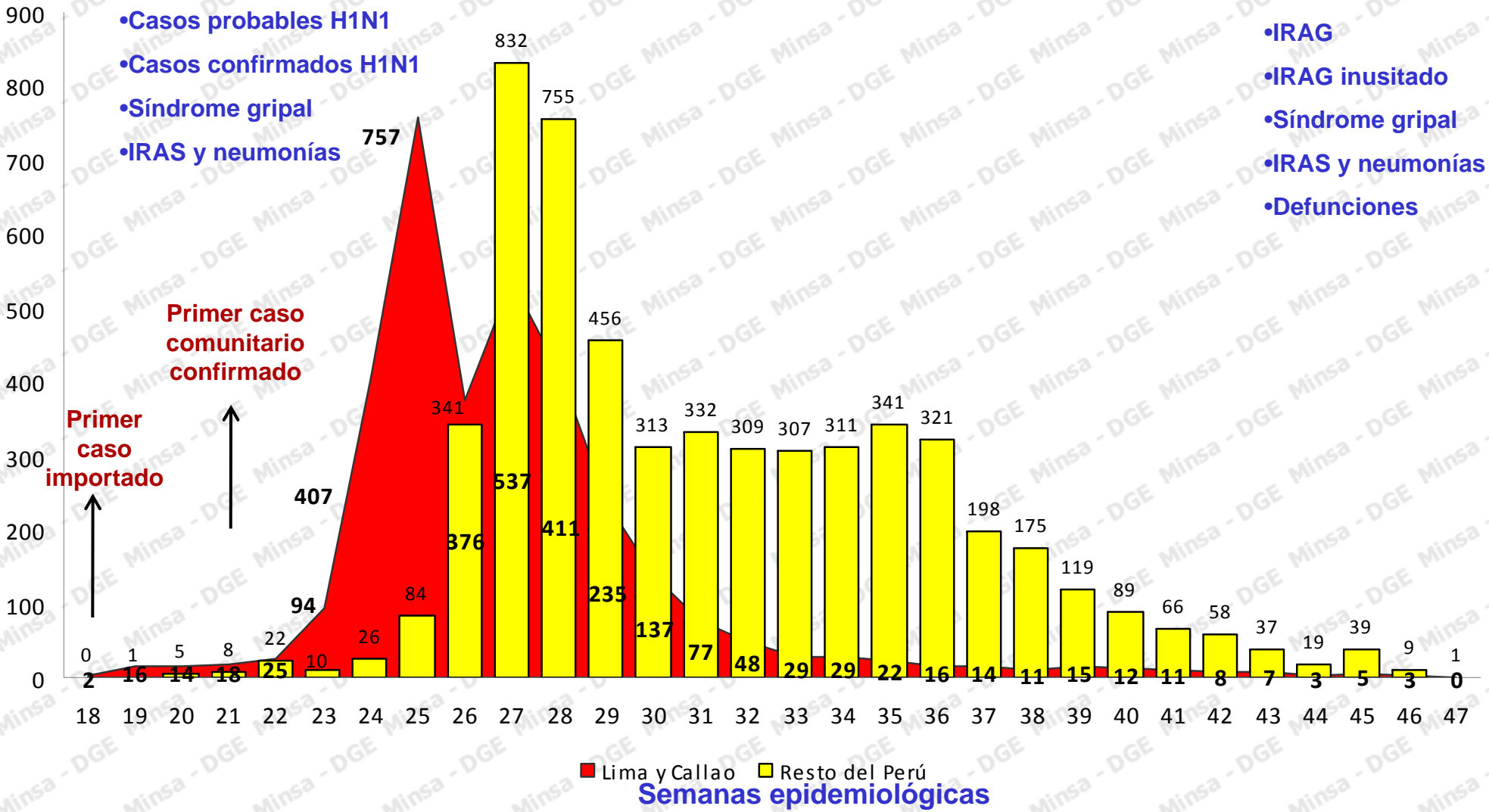
La fiebre, tos y dolor de garganta constituyen los principales síntomas de los casos confirmados de influenza A H1N1 en el Perú

Fuente: RENACE – DGE- INS

# Curva de tendencia de casos confirmados de influenza A (H1N1) según semana de inicio de síntomas Perú 2009

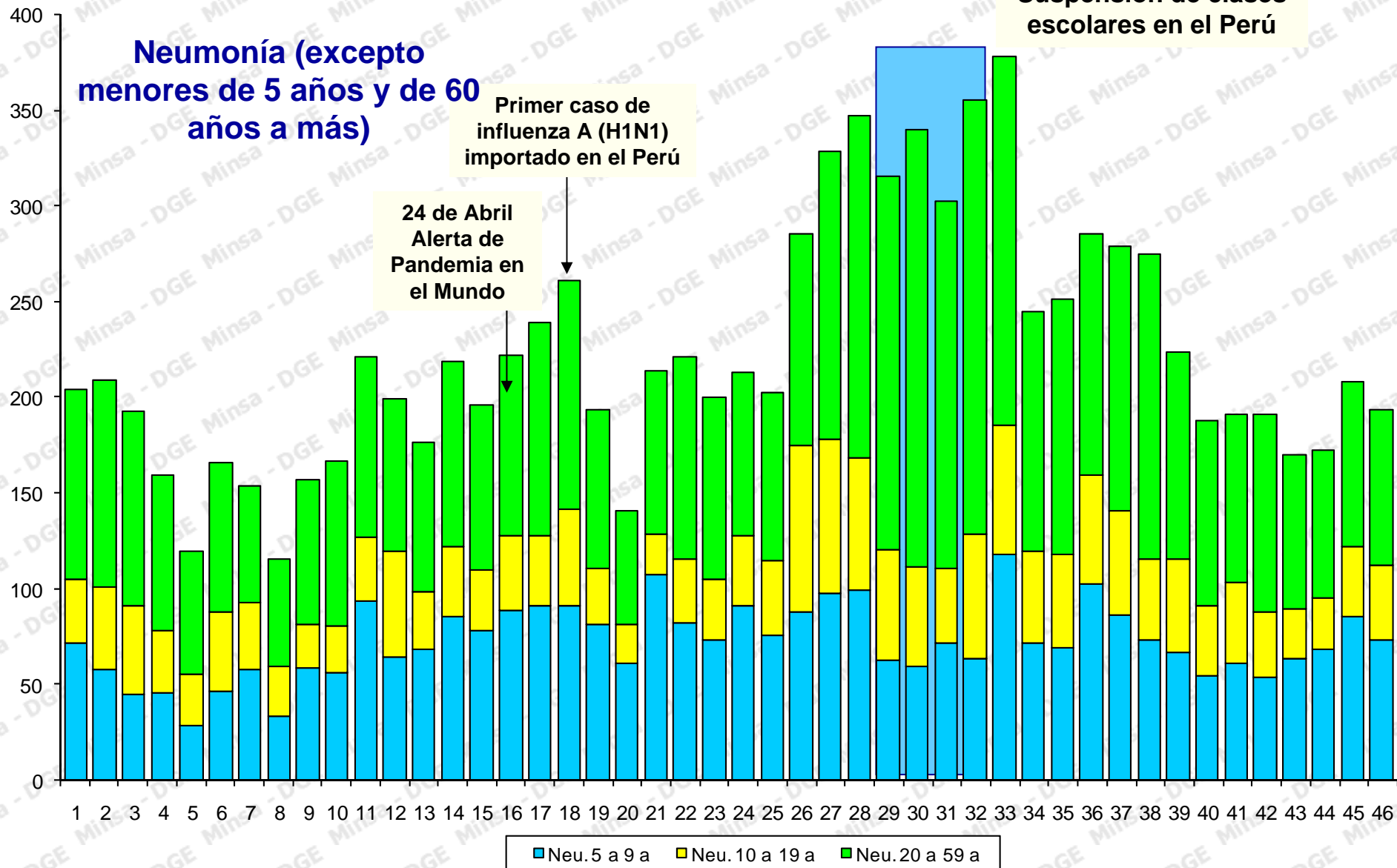
Vigilancia de casos sospechosos y confirmados

Vigilancia Intensificada





## según grupos de edad Perú SE 46 - 2009





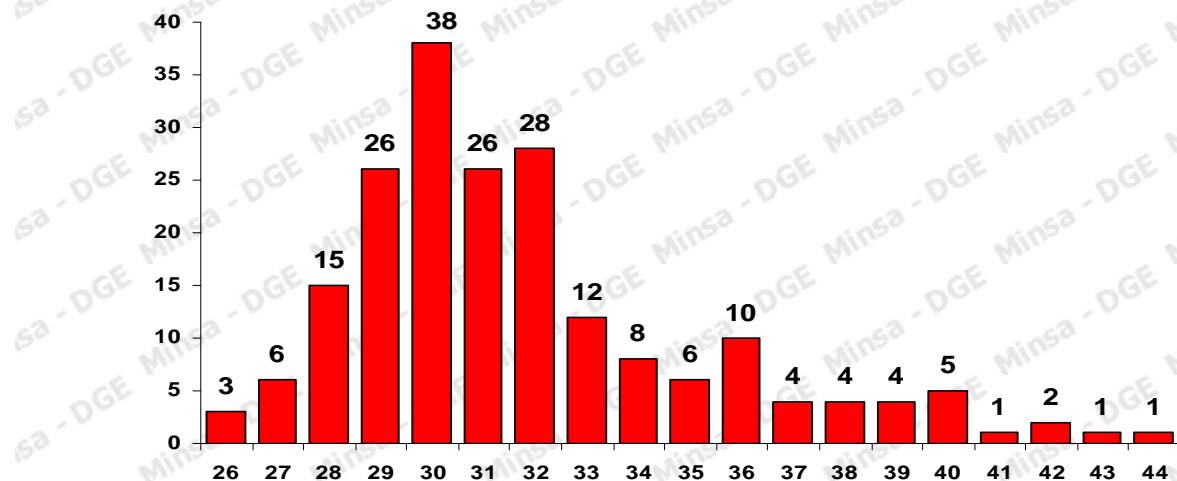
# Mortalidad relacionada Influenza Pandémica A (H1N1), Perú 2009



## Casos y muertes relacionadas a influenza A H1N1

Departamentos	Casos Flu A (H1N1)	Muertes	Muertes x 100 casos confirmados
Moquegua	46	4	8.70
Cajamarca	173	10	5.78
Puno	202	9	4.46
Huancavelica	102	4	3.92
Huanuco	62	2	3.23
Ayacucho	218	7	3.21
Ancash	413	12	2.91
Tacna	105	3	2.86
Ica	36	1	2.78
Lima	3382	85	2.51
Cusco	479	12	2.51
Piura	462	9	1.95
Arequipa	1049	18	1.72
Lambayeque	557	8	1.44
La Libertad	590	7	1.19
Junín	469	5	1.07
Loreto	94	1	1.06
Apurímac	254	2	0.79
San Martín	127	1	0.79
<b>Total general</b>	<b>9039</b>	<b>200</b>	<b>2.21</b>

## Muertes relacionadas a influenza A (H1N1) según semana epidemiológica - 2009



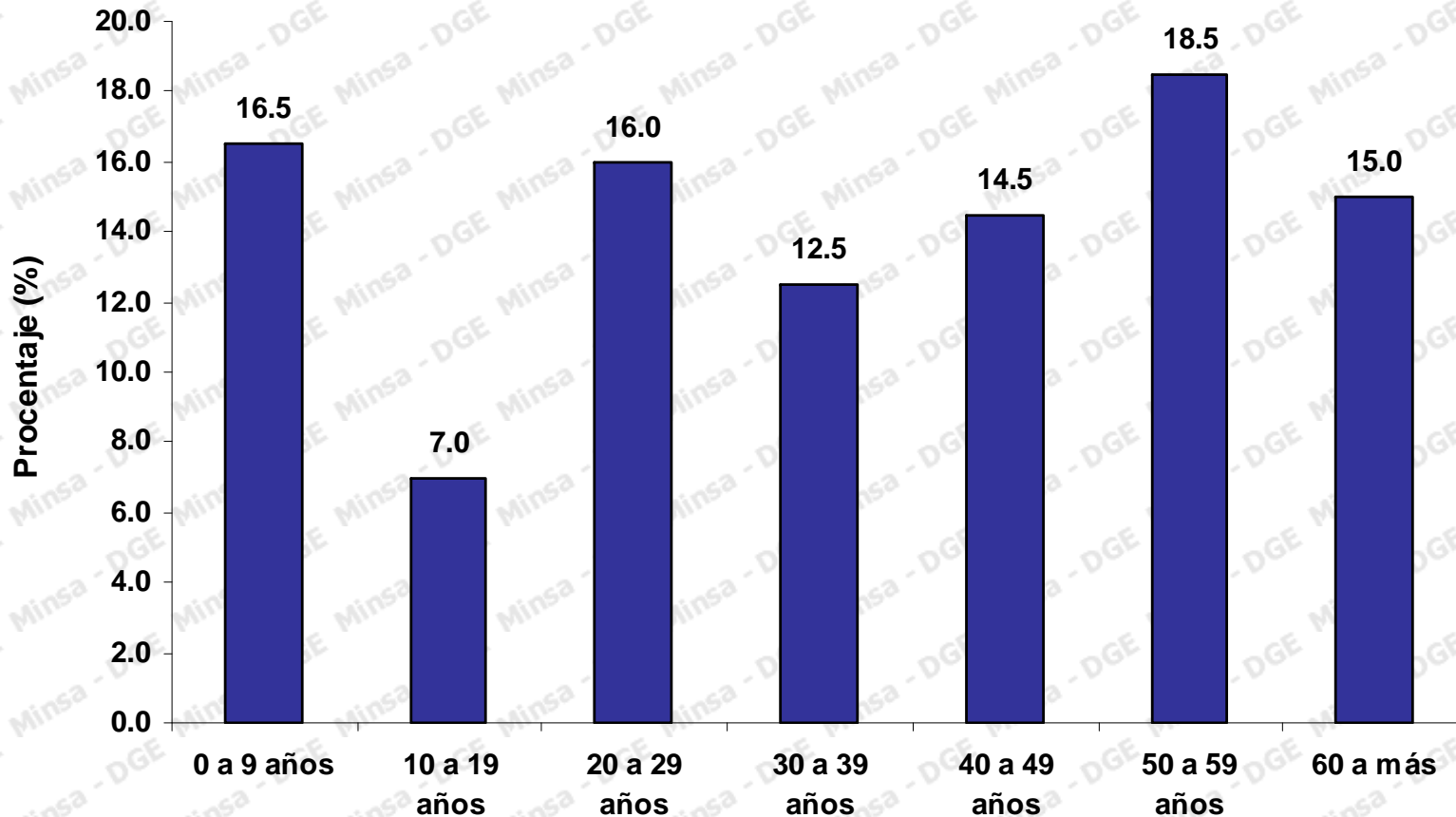
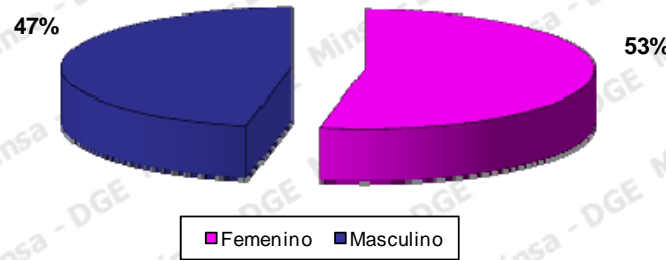


# Muertes relacionadas a Influenza A (H1N1) según grupos de edad y sexo Perú 2009

Edad promedio: 37,27 años

Rango: De 0 a 91 años

Mediana: 38,5 años





# Comorbilidad y/o condición de riesgo de muertes por influenza A Perú- 2009

Comorbilidad y/o condición de riesgo (N= 200)	n	%
Sin comorbilidad ni condición de riesgo	46	23.00
Con comorbilidad o condición de riesgo	154	77.00
Metabólicas	47	23.50
Cardiovasculares	41	20.50
Respiratorias	25	12.50
Renales	17	8.50
Otros	17	8.50
Neurológicas	17	8.50
Gestación y puerperio	14	7.00
Genéticas	14	7.00
Reumatológicas	8	4.00
Cáncer	6	3.00
Infecciosas	5	2.50
Digestivas	4	2.00

## Respiratorias:

- Asma
- Fibrosis Pulmonar
- Otras

## Cardiovasculares:

- Cardiopatías congénitas
- HTA y complicaciones
- Otras

## Renales:

- Insuficiencia renal crónica
- Otras

## Genéticas

- S. Down
- S. Turner, Klinefelter.
- otros

## Metabólicas:

- Obesidad
- Diabetes
- Otros



# Monitoreo de indicadores cualitativos de Pandemia Influenza A (H1N1) Perú 2009 – SE 46

Departamento	Dispersión geográfica	Tendencia	Intensidad	Impacto en los servicios de salud	Semana Epidemiológica
Amazonas	Regional	Decreciente	Baja	Baja	46
Ancash	Regional	Sin cambio	Baja	Baja	46
Apurímac	Regional	Creciente	Baja	Baja	46
Arequipa	Regional	Decreciente	Moderada	Baja	46
Ayacucho	Regional	Decreciente	Baja	Baja	46
Cajamarca	Regional	Decreciente	Baja	Baja	46
Cusco	Regional	Creciente	Moderada	Baja	46
Huancavelica	Regional	Creciente	Baja	Baja	46
Huánuco	Regional	Creciente	Baja	Baja	46
Ica	Regional	Creciente	Baja	Baja	46
Junín	Regional	Creciente	Baja	Baja	46
La Libertad	Regional	Sin cambio	Baja	Baja	46
Lambayeque	Regional	Sin cambio	Baja	Baja	46
Lima	Generalizada	Sin cambio	Baja	Baja	46
Loreto	Regional	Creciente	Baja	Baja	46
Madre de Dios	Regional	Sin cambio	Baja	Baja	46
Moquegua	Regional	Sin cambio	Moderada	Baja	46
Pasco	Regional	Decreciente	Moderada	Baja	46
Piura	Regional	Sin cambio	Baja	Baja	46
Puno	Regional	Decreciente	Baja	Baja	46
San Martín	Regional	Decreciente	Baja	Baja	46
Tacna	Regional	Sin cambio	Baja	Baja	46
Tumbes	Regional	Decreciente	Moderada	Baja	46
Ucayali	Regional	Decreciente	Baja	Baja	46
<b>Perú</b>	<b>Generalizada</b>	<b>Sin cambio</b>	<b>Baja</b>	<b>Baja</b>	<b>46</b>

**Resumen de indicadores cualitativos de monitoreo de la Pandemia Influenza A (H1N1) según regiones Perú 2009 – SE 46**



# Acciones desarrolladas en puntos de entrada



**Reuniones de Coordinación con comité de Facilitación Aérea**



**Aeropuerto Internacional Jorge Chávez**





# Vigilancia en Aeropuerto Internacional

Vigilancia de aeronaves por la Sanidad Aérea Internacional se resumen en el siguiente cuadro:

PASAJEROS QUE ARRIBARON A LIMA	ABRIL	MAYO	JUNIO															TOTAL	Promedio
	24 AL 30	1 AL 31	1 al 15	16	17	18	19	20	21	22	23	24	25	26	27	28	29		
AERONAVES INTERVENIDAS	72	1486	855	55	53	57	58	55	58	64	53	57	57	59	59	61	8	3167	47
TOTAL PASAJEROS	9761	186557	110734	7281	6837	7686	8202	8239	8112	8747	6811	7711	7574	8261	8702	8318	1264	410,797	6131
TOTAL TRIPULANTES	601	11632	6617	408	396	419	435	435	447	517	424	453	439	452	457	468	80	24,680	368
TOTAL PERSONAS	10362	198189	117531	7689	7233	8105	8637	8674	8559	9264	7235	8164	8013	8713	9159	8786	1344	435,477	6500

Fuente: Epidemiología GERESA Callao – Sanidad Aérea

# Comité Ejecutivo para la respuesta frente a la pandemia de influenza





**Decisión Política**



**Aspectos Técnico logísticos**

**Intervención a nivel del Aeropuerto**



**Equipos de Sanidad Aérea abordando aerolíneas para acción informativa al viajero y tripulantes**



**Coordinación aerolíneas e Información al Viajero**



# La respuesta en puntos de entrada



Comité Técnico



Aeropuerto del Callao



Multisectorial: Lima



Puno



Tumbes



## Estrategias de comunicación:

### INFOSALUD:

Central telefónica del Ministerio de Salud: **080020108**.

- Permite conocer las inquietudes del público.
- Primer filtro para la atención de casos.

INFOSALUD recibe la llamada de caso sospechoso:

Se comunica con las Direcciones de Salud para la atención y seguimiento del caso.

Personal de la DISA acude al domicilio del caso sospechoso

# Difusión de mensajes educativos: Viajeros


**PERÚ** Ministerio de Salud

**ENJOY PERÚ**  
**Healthy country**





**When you cough or sneeze, use tissues or toilet paper and drop it to the dump.**

**If you do not have a tissue or toilet paper, covered by your arm when you cough or sneeze. Never cover with your hands.**

**Always wash your hands with water and soap after you cough or sneeze.**

**If you have high fever, cough, sneeze, muscles aches and high sore throat go immediately to the nearest health center.**

[www.minsa.gob.pe](http://www.minsa.gob.pe)

**MORE INFORMATION CALL TOLL FREE TO INFOSALUD 0800-10828**




**PASAPORTE**  
**PASSPORT**

**REPÚBLICA DEL PERÚ**

**QUEREMOS QUE USTED TENGA UNA ESTADÍA FELIZ**

En el **PERÚ** recibimos con los brazos abiertos al viajero y le ofrecemos nuestra más cordial bienvenida.

Sabemos que la salud es lo primero para un viaje inolvidable y sin problemas. Es lo más importante para disfrutar plenamente de todos los atractivos de nuestro país, sus paisajes, sus climas, la deliciosa variedad de sus comidas... y tantas cosas más!

... por eso, nos interesamos en su salud!



**REPÚBLICA DEL PERÚ**



INFOSALUD 0800-10828.  
 Línea gratuita del Ministerio de Salud.  
[www.minsa.gob.pe](http://www.minsa.gob.pe)


**EL PERU AVANZA**

**PASAPORTE PARA LA SALUD**

# Difusión en puntos de entrada



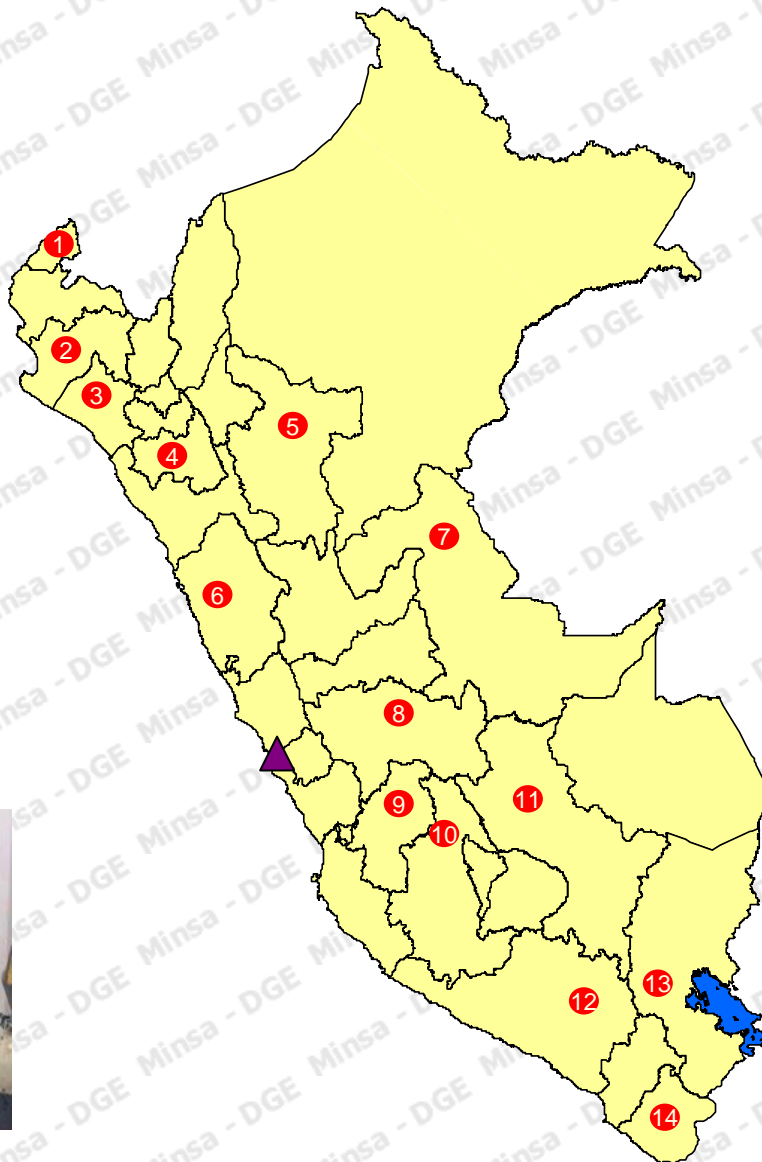
Aeropuerto de Tarapoto



Aeropuerto de Pucallpa



# Red de laboratorios



● Laboratorio de Referencia Regional

▲ Laboratorio de Referencia Nacional:  
Instituto Nacional de Salud

El Instituto Nacional de Salud y los Laboratorios Referenciales informan los resultados del diagnóstico de virus respiratorios por vía Web a través del Sistema Net Lab ([www.netlab.ins.gob.pe](http://www.netlab.ins.gob.pe))





## Conclusiones

- El Perú a la SE 46 tiene actividad epidémica de Influenza A (H1N1), continúa descendiendo
- El impacto sobre el Sistema de Salud es bajo y en general la capacidad de respuesta de los servicios de salud hasta la fecha no ha sido sobrepasada.



# Conclusiones

- **Es necesario continuar con el monitoreo de la pandemia para identificar cambios en su comportamiento en los diferentes escenarios del país y orientar la respuesta.**
- **El país debe continuar fortaleciendo su capacidad de respuesta mediante adecuada organización de servicios y provisión de insumos para la atención:**
  - **Medicamentos,**
  - **Vacunas**
  - **Equipos de protección personal y bioseguridad**
  - **Unidades cuidados críticos y**
  - **Entrenamientos de personal, entre otros.**

A diverse crowd of people is shown in a close-up, slightly blurred background. In the foreground, several individuals are visible: a man with glasses looking down, a woman with dark hair giving a thumbs-up, and a woman with dark hair smiling. The text 'Muchas Gracias' is overlaid in a large, bold, green font with a white outline.

**Muchas Gracias**