



Plan de Emergencia del Aeropuerto

AEROPUERTO INTERNACIONAL JORGE CHÁVEZ



PLAN DE EMERGENCIA

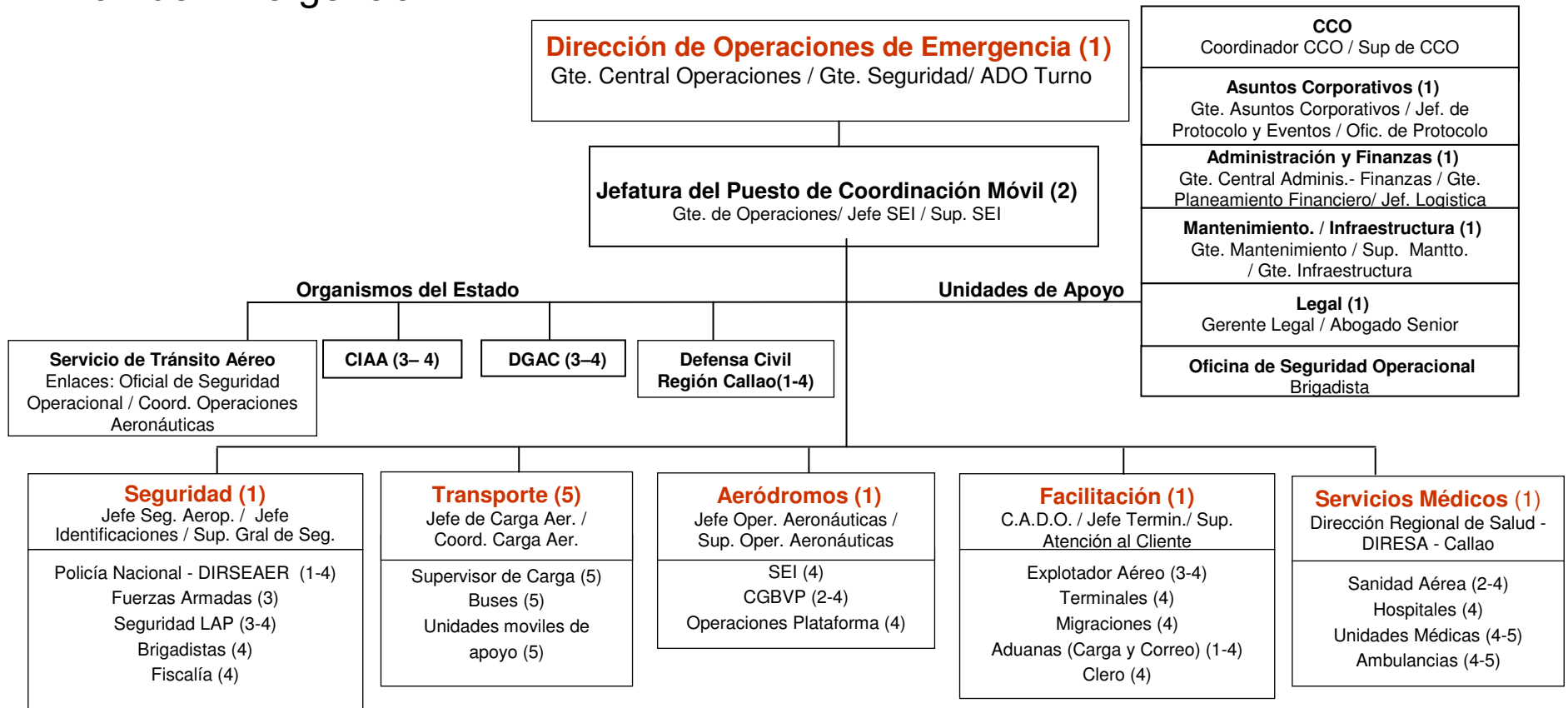


GSEG-L-1

2008



Organigrama Plan de Emergencia



- 1: COE
- 2: PCM
- 3: COE - PCM
- 4: ZONAS DE ALERTA
- 5: PUNTO DE CITA

Plan de Emergencia

Alerta I

Cuando se conoce que la aeronave en vuelo se encuentra con dificultades controladas. Los servicios SEI y unidad médica permanecen en condición de prontitud hasta nuevo aviso.

Alerta II

Cuando se conoce que la aeronave en vuelo se encuentra en dificultades suficientemente serias para admitir que la vida de sus ocupantes se encuentra en peligro.

Alerta III

Cuando se verifica la condición de desastre, fuego, o eminencia de desastre los servicios del SEI y unidad medica entraran en acción inmediatamente y se iniciaran las acciones previstas en el plan de emergencia.

Alerta IV

Es toda emergencia que se presenta en la infraestructura del aeropuerto.

Alerta V

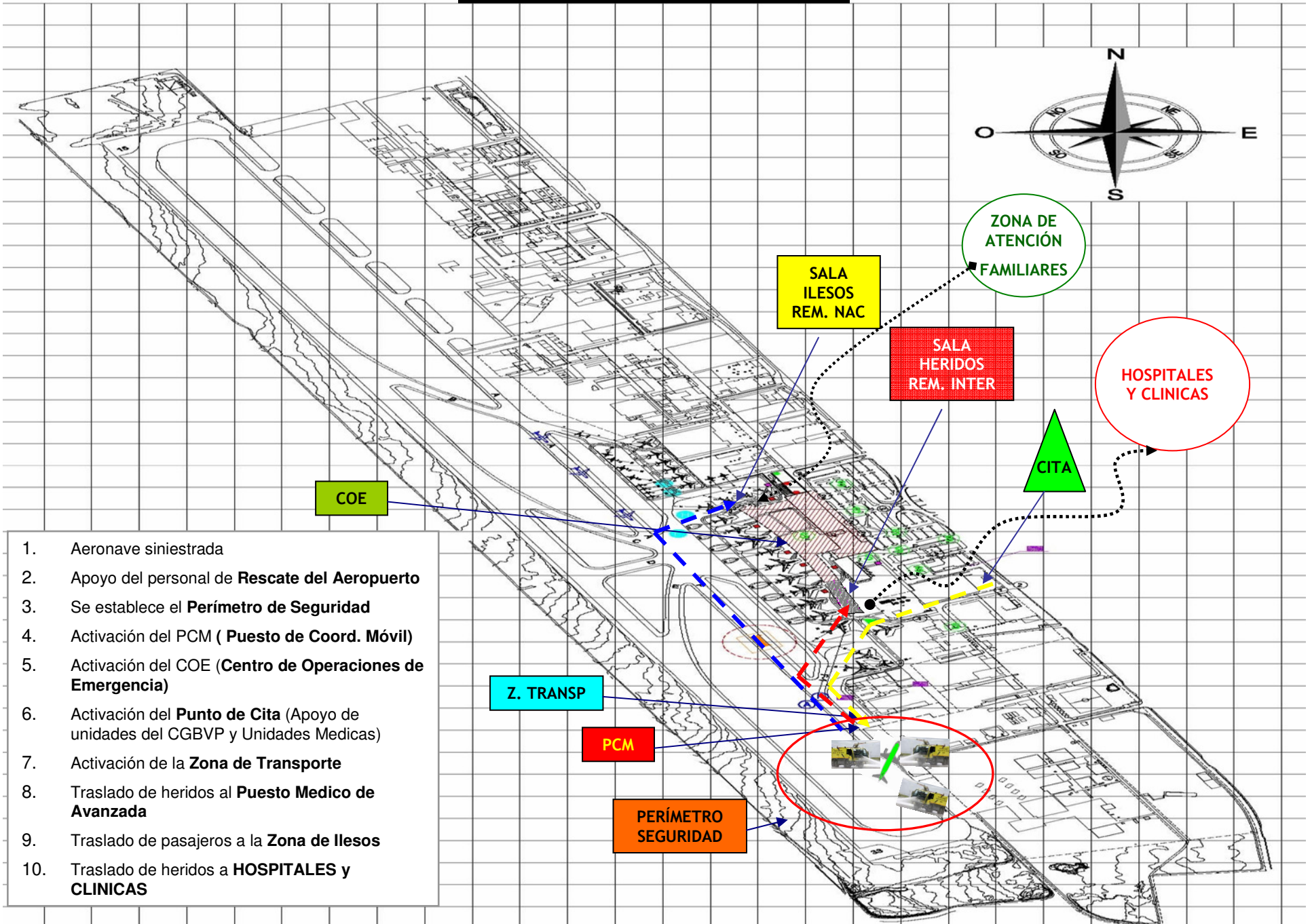
Emergencia epidemiológica – Evento que pueda constituir una Emergencia de Salud Pública de importancia Nacional e Internacional .

Plan de Emergencia

- Centro de Control de Operaciones



ACCIDENTE DE AERONAVE



Plan de Emergencia

- Aeronave siniestrada



Plan de Emergencia

- Puesto de Coordinación Móvil



Plan de Emergencia

- Centro de Operaciones de Emergencia



Plan de Emergencia

- Punto de cita



Plan de Emergencia

- Brigadistas



Plan de Emergencia

- Zona de Triage



Plan de Emergencia

- Zona de Transporte



Plan de Emergencia

- Puesto Médico de Avanzada



Plan de Emergencia

- Zona de atención de Ilesos



Plan de Emergencia

- Zona de atención de Familiares



Plan de Emergencia

- Alerta V



Plan de Emergencia

- Alerta V



Plan de Emergencia

- Alerta V



Plan de Emergencia

- Alerta V



Control de vectores



Se lleva un control y eliminación de roedores, dentro del control de fauna del lado aire. Esto también tiene por motivo el control de vectores de enfermedades en el perímetro del aeropuerto.

Control de vectores



La autoridad sanitaria lleva una vigilancia y **control** del *Aedes aegypti* (**vector** de **dengue**) en sitios estratégicamente ubicados al interior del aeropuerto

Medidas de bioseguridad en el control de la fauna del aeropuerto con respecto a la gripe aviar



Toda manipulación de restos de nidos, aves muertas o limpieza de fecas, se trata como posible portador de gripe aviar, ya que proviene de aves silvestres.