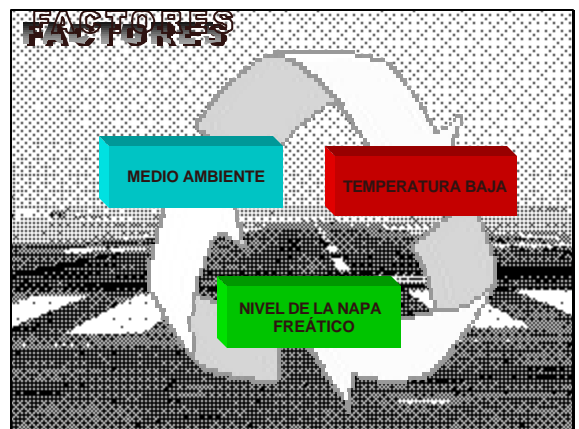
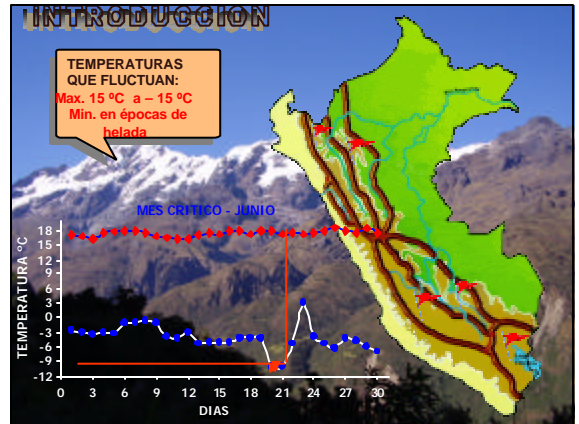


**SEMINARIO SOBRE EL DISEÑO DE PAVIMENTOS DE AEROPUERTOS / TALLER SOBRE NUEVOS METODOS DE DISEÑO**

**USO DE MEZCLAS ASFÁLTICAS MODIFICADAS CON POLÍMEROS EN PAVIMENTOS DE AEROPUERTOS EN ALTURA**

M.Sc. ING. LUCIA SAEZ ALVAREZ

BUSQUÉ, SETIEMBRE 2016



## PROBLEMAS FRECUENTES QUE PRESENTAN



## METODOLOGIA

- Fueron considerados factores como:
  - Fisuramiento Termico
  - Fatiga precoz
  - Deformación Permanente
- Fué estudiado en laboratorio el comportamiento de las mezclas asfálticas PEN 85/100 y PEN 120/150
- Adicionando el polímero SBS, haciendo un total de 4 tipos de asfaltos
- Estos fueron expuestos a radiación UV.
- Propiedades mecánicas

## CARACTERIZACIÓN

1 SE REALIZAN ENSAYOS DE LABORATORIO

PEN 85/100  
PEN 120/150



2

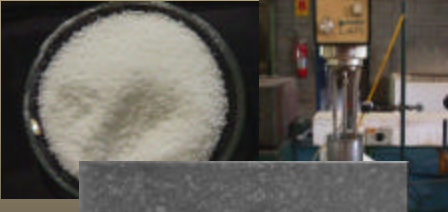
CARACTERIZACIÓN

ENSAYO DE PARAFINA

ALEMANIA: 2%  
FRANCIA: <4.5%  
ITALIA: 2.50%  
AUSTRIA: 2%



## ADICIÓN DE POLIMEROS



3h